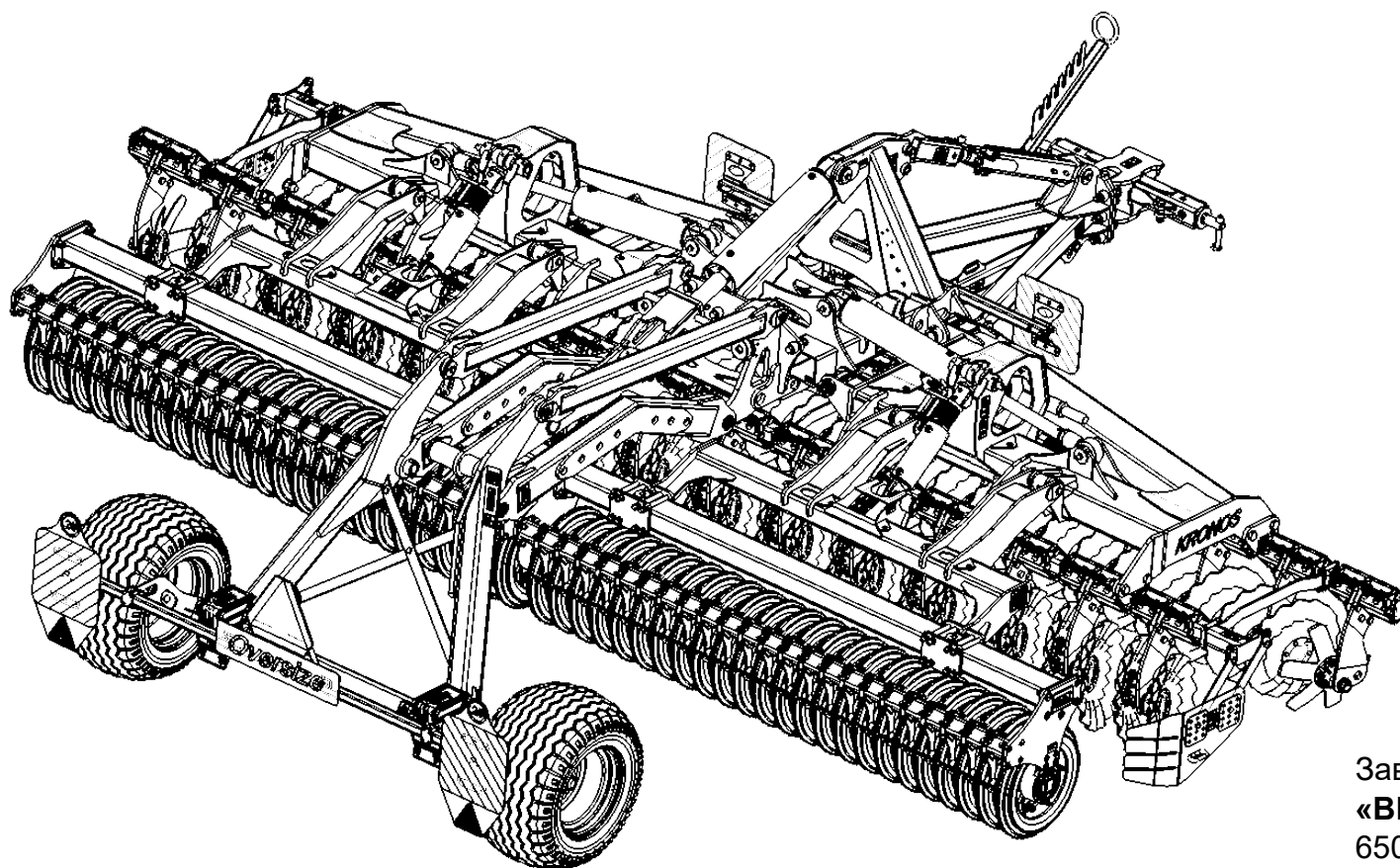


КАТАЛОГ ЗАПАСНЫХ ЧАСТЕЙ

VELES AGRO

КОМПАКТНАЯ ДИСКОВАЯ БОРОНА KRONOS 6



VELES AGRO

Завод-производитель

«ВЕЛЕС-АГРО ЛТД.»

65013, г. Одеса, Україна

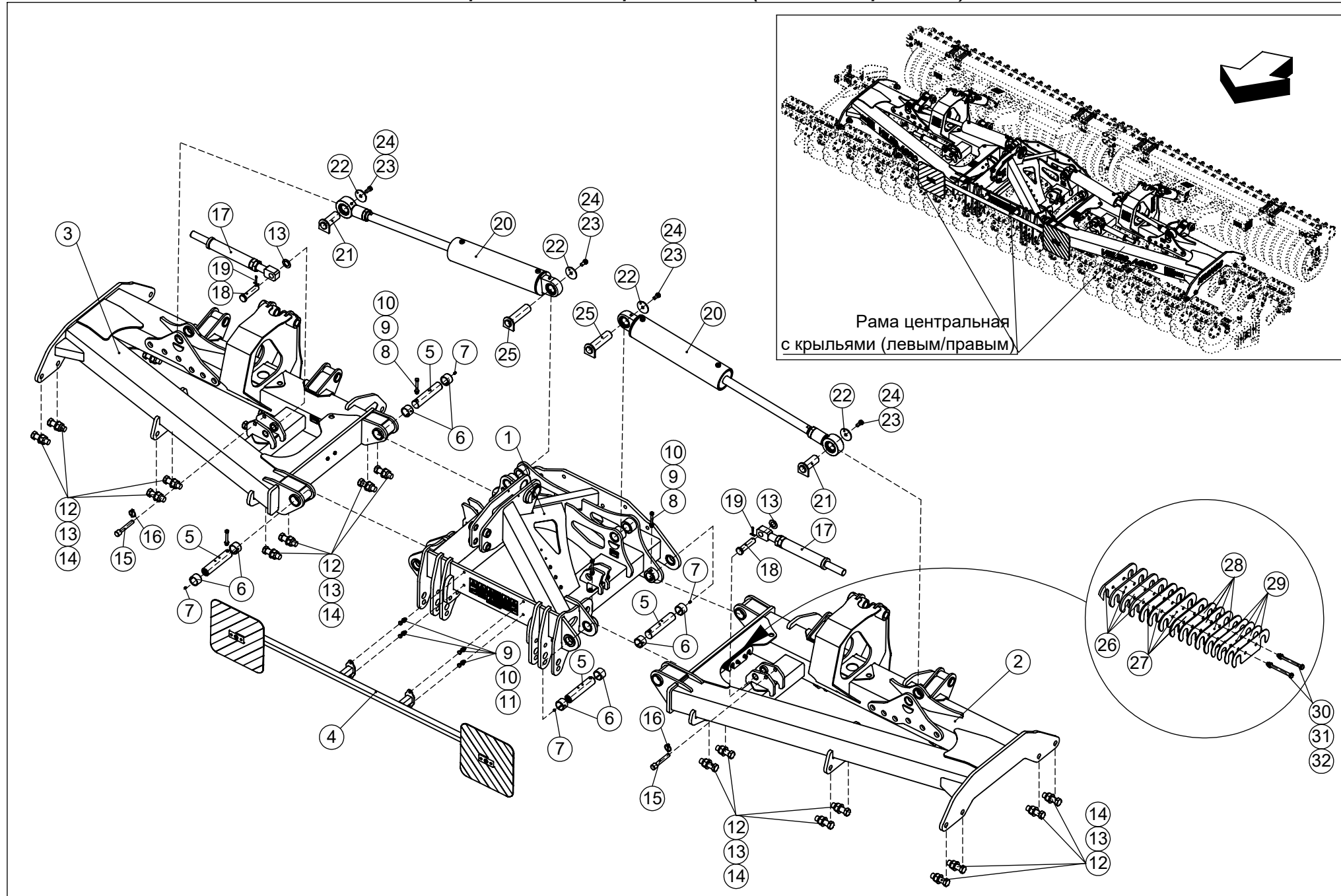
ул. Николаевская дорога, 253

Тел./факс: +38 (048) 716 14 19 (20; 21)

www.velesagro.com

Редакция: 01.03.2019

1. Рама центральная с крыльями (левым/правым)	с.3 - 4
2. Рама для катков с чистиками АГКС-6-02.500/АГКС-6-02.600	с.5 - 6
3. Каток с чистиками АГКС-6-03.000	с.7 - 8
4. Каток АГКС-6-03.300	с.9 - 10
5. Передний правый и задний правый рабочий орган АГКС-6-02.400-02/-04	с.11 - 12
6. Передний левый и задний левый рабочий орган АГКС-6-02.400-01/-03	с.13 - 14
7. Передний рабочий орган АГКС-6-21.100	с.15 - 16
8. Задний рабочий орган АГКС-6-21.200	с.17 - 18
9. Правый рыхлитель АГКС-6-21.400	с.19 - 20
10. Левый рыхлитель АГКС-6-21.300	с.21 - 22
11. Прицеп в сборе АГКС-6-08.000-01 (Часть1)	с.23 - 25
12. Прицеп в сборе АГКС-6-08.000-01 (Часть2)	с.26 - 27
13. Рама транспортного носителя АГКС-6-05.300	с.28 - 29
14. Рама задняя АГКС-6-15.600	с.30 - 31
15. Удлинители транспортного носителя	с.32 - 33
16. Транспортная тележка в сборе АГКС-6-05.100	с.34 - 35
17. Рама в сборе (щитков) АГКС-6-09.200	с.36 - 37



Рама центральная с крыльями (левым/правым)

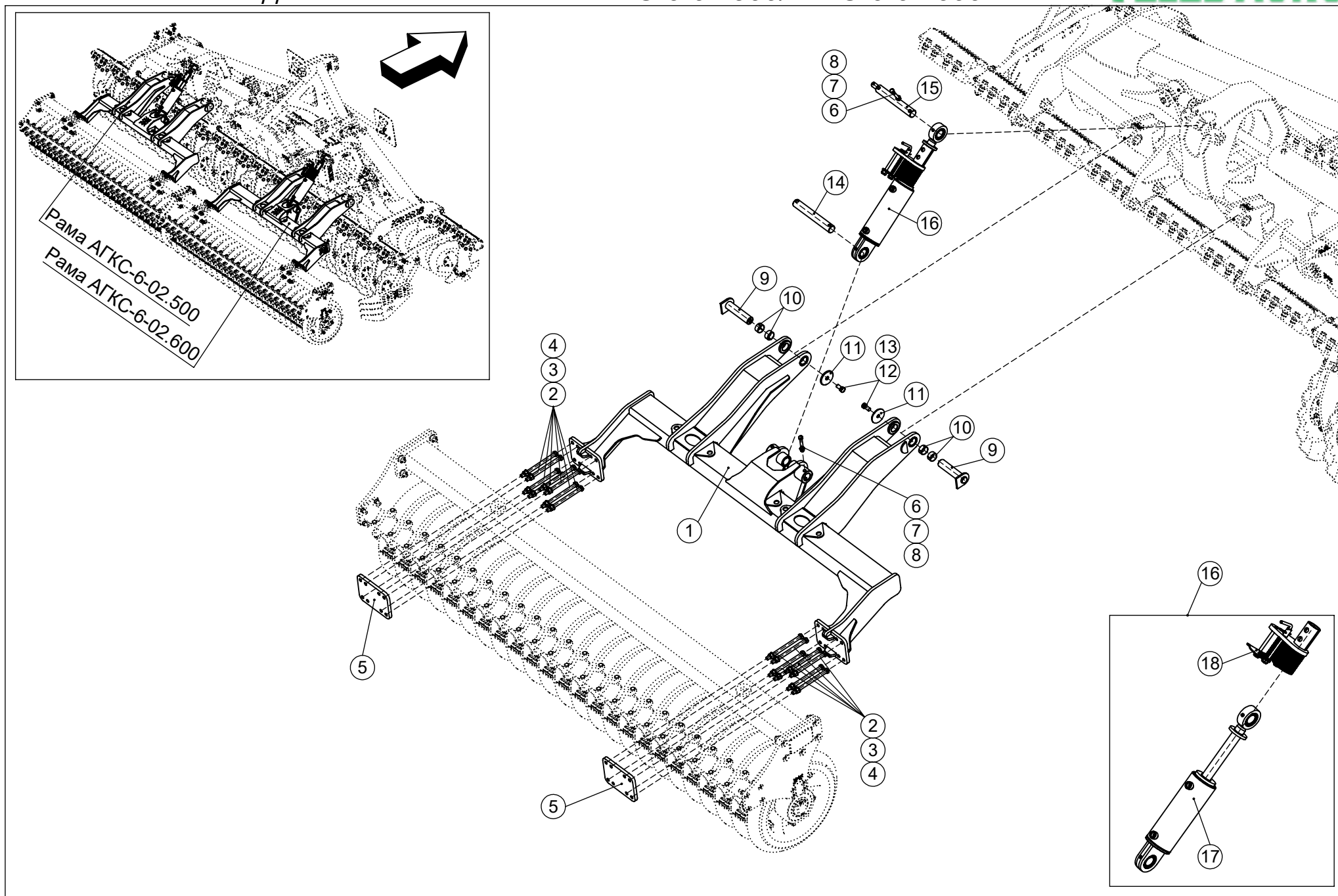
VELES AGRO

Позиция	Обозначение	Наименование	Количество	Примечание
1	АГКС-6-02.100	Рама центральная	1	
2	АГКС-6-02.200	Крыло левое	1	
3	АГКС-6-02.300	Крыло правое	1	
4	АГКС-6-09.100	Рамка в сборе	1	
5	АГКС-6-02.615	Палец	4	ф50х234 (dхl) В торце отв. ф10 под масл.
6	EGPN 60H11-50D11х40-PN5000	Втулка натяжная с прес.посадкой	8	
7	1,2 УХЛ1 Маслѐнка ГОСТ19853-74	Маслѐнка	4	
8	Болт М12х100 ГОСТ 7798-70	Болт М12х100	4	
9	Шайба А.12 ГОСТ 11371-78	Шайба А.12	8	
10	Гайка М12 DIN 7040	Гайка М12	8	
11	Болт М12х50 ГОСТ 7798-70	Болт М12х50	4	
12	Болт М30х100.109.35 ГОСТ 7808-70	Болт М30х100.109.35	24	
13	Шайба С.30 ГОСТ 11371-78	Шайба С.30	26	
14	Гайка М30 DIN 7040	Гайка М30	24	
15	АГКС-6-02.624	Фиксатор	2	ф20х160 (dхl)
16	Шплинт с кольцом DIN 4,5 11023	Шплинт с кольцом DIN 4,5 11023	2	
17	АГК-5,4-00.700	Упор	2	
18	АГКС-6-02.625	Палец	2	ф32х142 (dхl)
19	Шплинт 6,3х63 ГОСТ397-79	Шплинт 6,3х63	2	
20	ГЦ 125.50х480.11-1	Гидроцилиндр	2	
21	АГКС-6-02.710	Палец в сборе	2	ф50х133 (dхl) В торце отв. ф16 под болт
22	АГКС-6-02.616	Шайба	4	
23	Болт М16х35 ГОСТ 7798-70	Болт М16х35	4	
24	Шайба гровер 16 ГОСТ 6402-70	Шайба гровер 16	4	
25	АГКС-6-02.720	Палец в сборе	2	ф50х197 (dхl) В торце отв. ф16 под болт
26	АГКС-6-00.408	Регулировочная пластина	4	
27	АГКС-6-00.407	Регулировочная пластина	4	
28	АГКС-6-00.406	Регулировочная пластина	4	
29	АГКС-6-00.405	Регулировочная пластина	4	
30	Болт М10х120 ГОСТ 7798-70	Болт М10х120	2	
31	Шайба С.10 ГОСТ 11371-78	Шайба С.10	2	
32	Гайка М10 DIN 7040	Гайка М10	2	

VELES AGRO

KRONOS 6

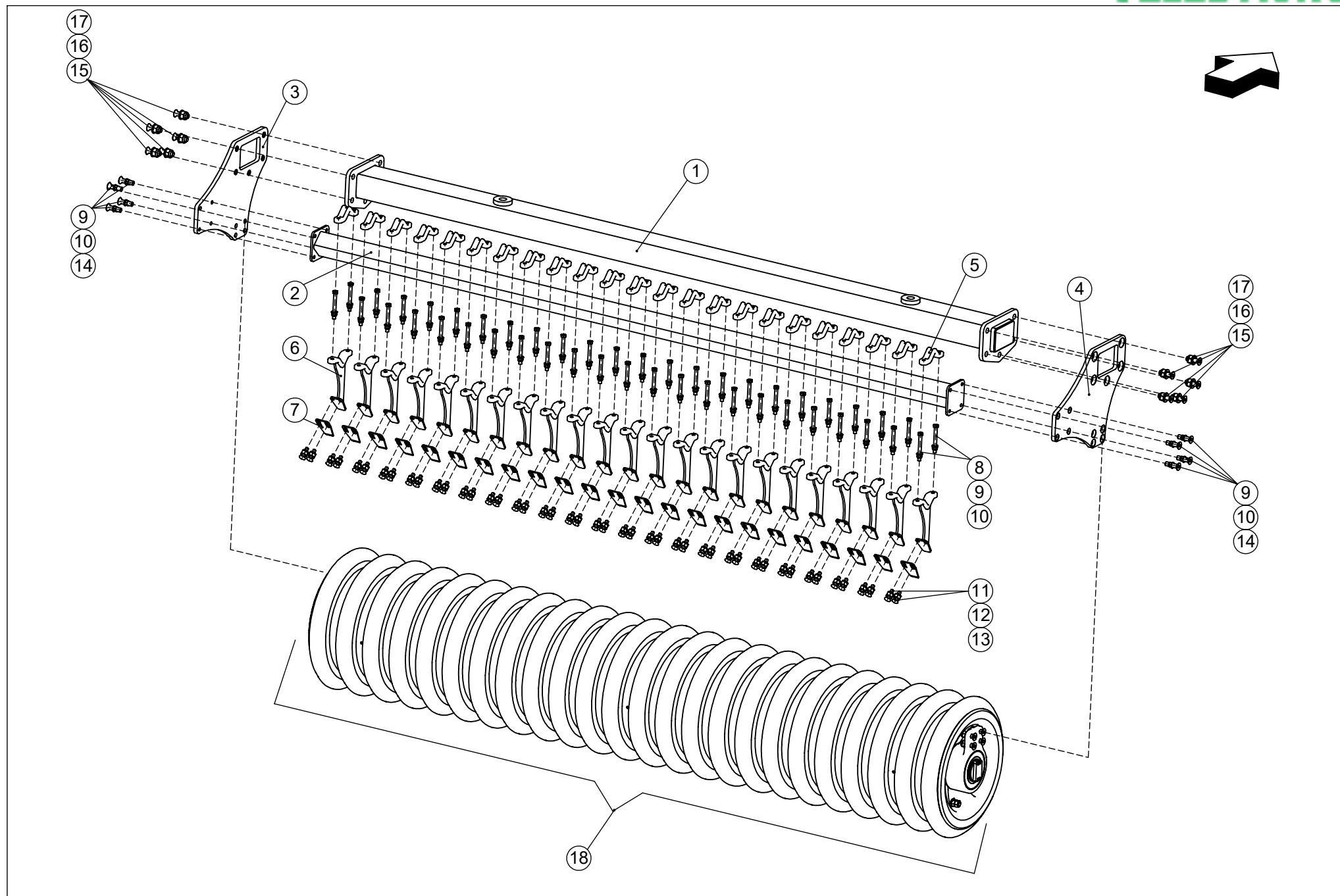
с.4



Рама для катков с чистиками АГКС-6-02.500/АГКС-6-02.600

VELES AGRO

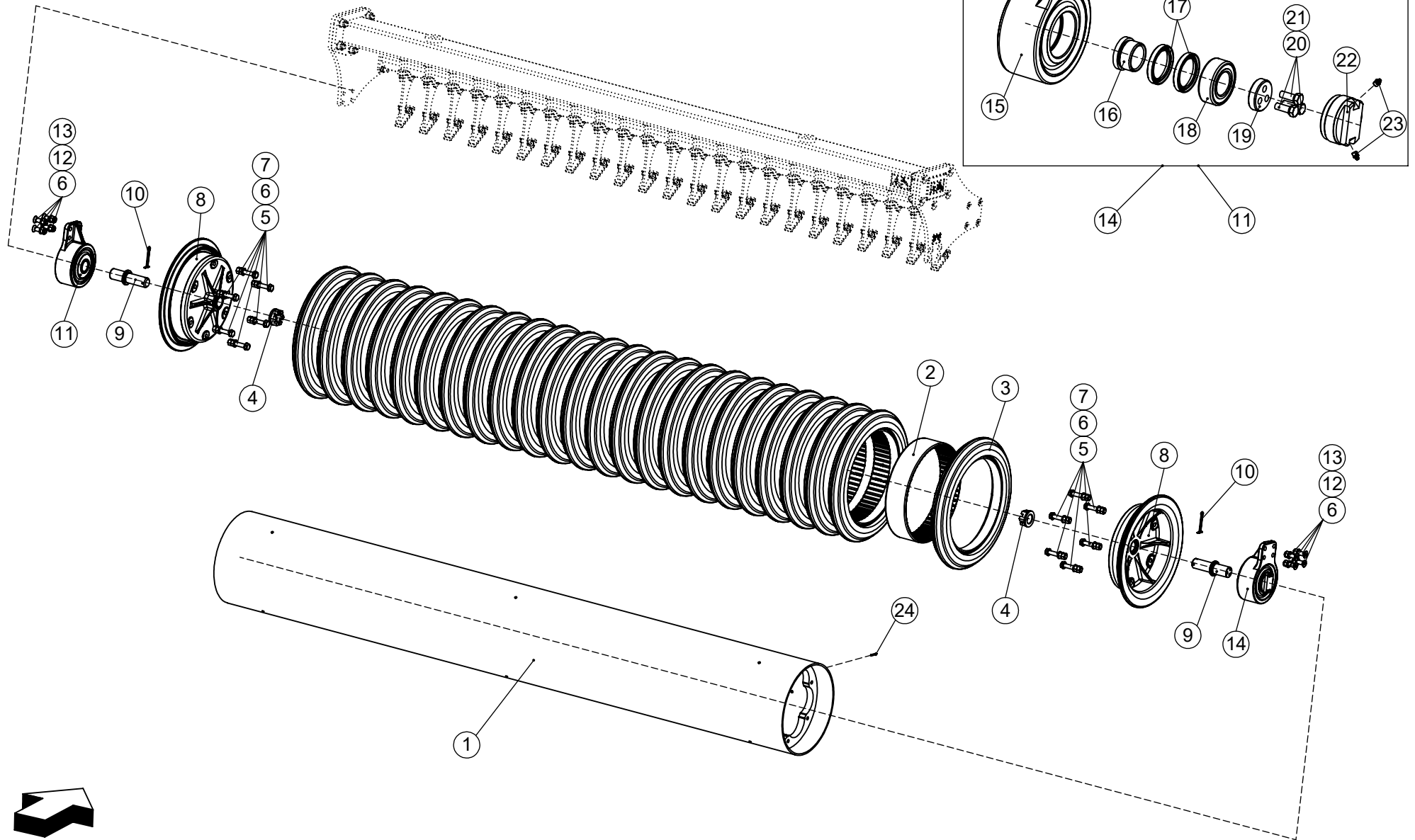
Позиция	Обозначение	Наименование	Количество	Примечание
1	АГКС-6-02.500	Рама	1	
1	АГКС-6-02.600	Рама	1	
2	Болт М16х220.109.35.013 ГОСТ 7798-70	Болт М16х220.109.35.013	16	
3	Шайба А.16 ГОСТ 11371-78	Шайба А.16	16	
4	Гайка М16 DIN 7040	Гайка М16	16	
5	АГКС-6-02.473	Плита	2	
6	Болт М12х90 ГОСТ 7798-70	Болт М12х90	2	
7	Шайба А.12 ГОСТ 11371-78	Шайба А.12	2	
8	Гайка М12 DIN 7040	Гайка М12	2	
9	АГКС-6-02.750	Палец в сборе	2	ф40х185 (dхl) В торце отв. ф16 под болт
10	EGPN 44Н11-40D11х20-PN5000	Втулка натяжная с прес.посадкой	4	
11	АГКС-6-02.616	Шайба	2	
12	Болт М16х35 ГОСТ 7798-70	Болт М16х35	2	
13	Шайба гровер 16 ГОСТ 6402-70	Шайба гровер 16	2	
14	АГКС-6-02.622	Палец	1	ф40х282 (dхl)
15	АГКС-6-12.621	Палец	1	ф40х315 (dхl)
16	АГКС-6-02.810	Гидроцилиндр в сборе	1	
17	Ц 100.40.200.01.1	Гидроцилиндр	1	
18	АГКС-6-08.416	Накидная пластина	25	



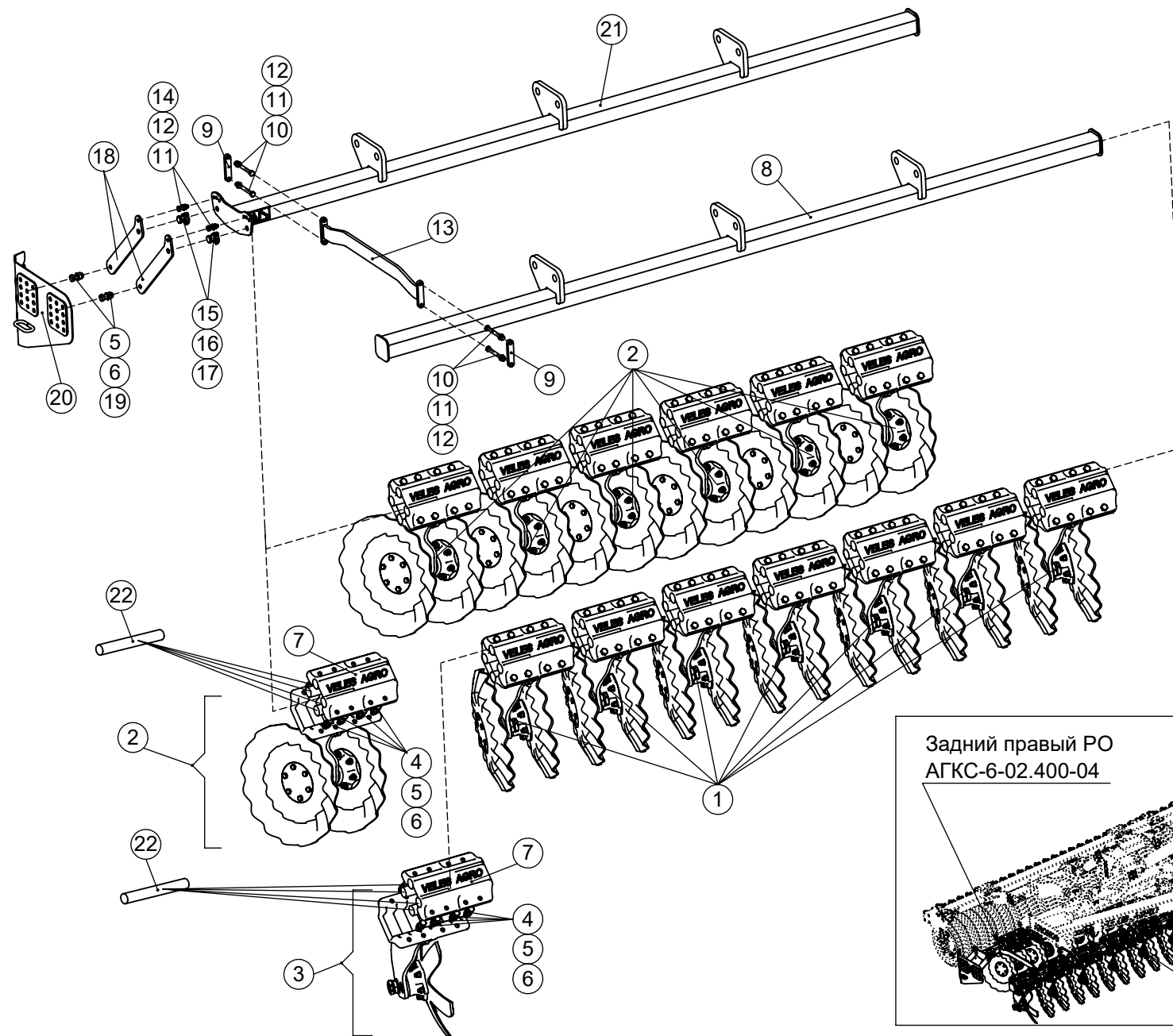
Каток с чистиками АГКС-6-03.000

VELES AGRO

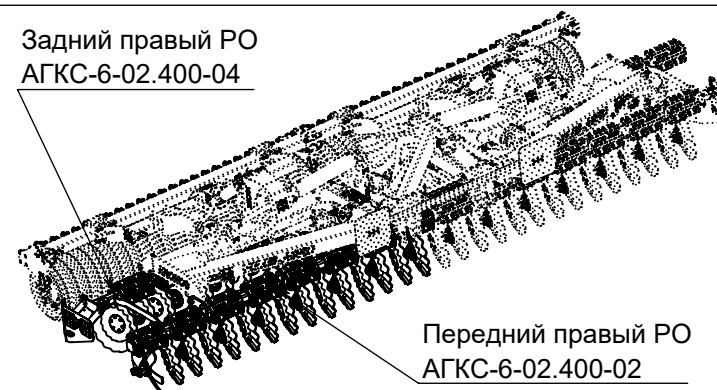
Позиция	Обозначение	Наименование	Количество	Примечание
1	АГКС-6-03.100	Рамка катка	1	
2	АГКН-6-03.310	Рама чистиков	1	
3	АГКС-6-03.409	Щека	1	
4	АГКС-6-03.409-01	Щека	1	
5	АГКН-6-03.302	Обхват	23	
6	АГКС-6-03.210	Стойка чистика в сборе	23	
7	АГКС-6-03.407	Чистик	23	
8	Болт М12х100 ГОСТ 7798-70	Болт М12х100	46	
9	Шайба С.12 ГОСТ 11371-78	Шайба С.12	54	
10	Гайка М12 DIN 7040	Гайка М12	54	
11	Болт М10х45 ISO8678	Болт М10х45	46	с полукруглой головкой и квадратным подголовком
12	Шайба С.10 ГОСТ 11371-78	Шайба С.10	46	
13	Гайка М10 DIN 7040	Гайка М10	46	
14	Болт М12х60-46,5N DIN 7991	Болт М12х60-46,5N	8	потай болт
15	Болт М20х60-46,5N DIN 7991	Болт М20х60-46,5N	8	потай болт
16	Шайба С.20 ГОСТ 11371-78	Шайба С.20	8	
17	Гайка М20 DIN 7040	Гайка М20	8	
18	АГКС-6-03.300	Каток	1	



Позиция	Обозначение	Наименование	Количество	Примечание
1	АГКС-6-03.310	Труба в сборе	1	
2	КА-5-03.101	Дистанционное кольцо	23	
3	КА-5-03.103	Шина	24	
4	ПД-2,5-01.326	Гайка	2	
5	Болт М16х90 ГОСТ 7798-70	Болт М16х90	12	
6	Шайба А.16 ГОСТ 11371-78	Шайба А.16	32	
7	Гайка М16 ГОСТ 5915-70	Гайка М16	24	
8	АГКС-6-03.110	Фланец	2	Старый номер
8	АГКС-6-33.110	Фланец	2	Новый номер
9	КА-5-03.601	Полуось	2	Старый номер
9	КА-5-33.601	Полуось	2	Новый номер
10	Шплинт 8х90 ГОСТ 397-79	Шплинт 8х90	2	
11	КА-5-03.160	Узел подшипника (правая резьба)	1	
12	Болт М16х60-46,5N DIN 7991	Болт М16х60-46,5N	8	
13	Гайка М16 DIN 7040	Гайка М16	8	
14	КА-5-03.160-01	Узел подшипника (левая резьба)	1	
15	КА-5-03.170	Корпус в сборе (правая резьба)	1	для узла подшипника поз.11
15	КА-5-03.170-01	Корпус в сборе (левая резьба)	1	для узла подшипника поз.14
16	АГКМ-5,4-33.612	Втулка	1	
17	Манжета 1,2-55х75-1 ГОСТ8752-79	Манжета 1,2-55х75-1	2	
18	Подшипник 3209 RS	Подшипник 3209 RS	1	
19	АГКМ-5,4-33.603	Упорная втулка	1	
20	Болт М12х35 ГОСТ 7798-70	Болт М12х35	3	
21	Шайба гровер 12 ГОСТ 6402-70	Шайба гровер 12	3	
22	АГКН-6-03.306	Крышка резьбовая (правая резьба)	1	для узла подшипника поз.11
22	АГКН-6-03.306-01	Крышка резьбовая (левая резьба)	1	для узла подшипника поз.14
23	1,2 УХЛ ГОСТ 19853-74	Маслёнка	2	
24	10х60 ISO 8752	Штифт цилиндрический пружинный	9	

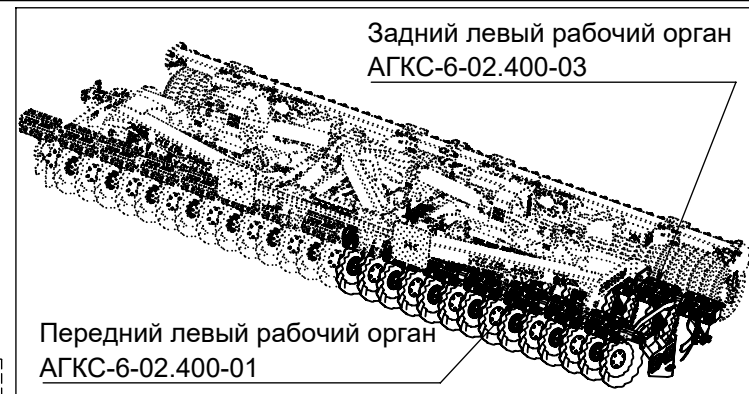
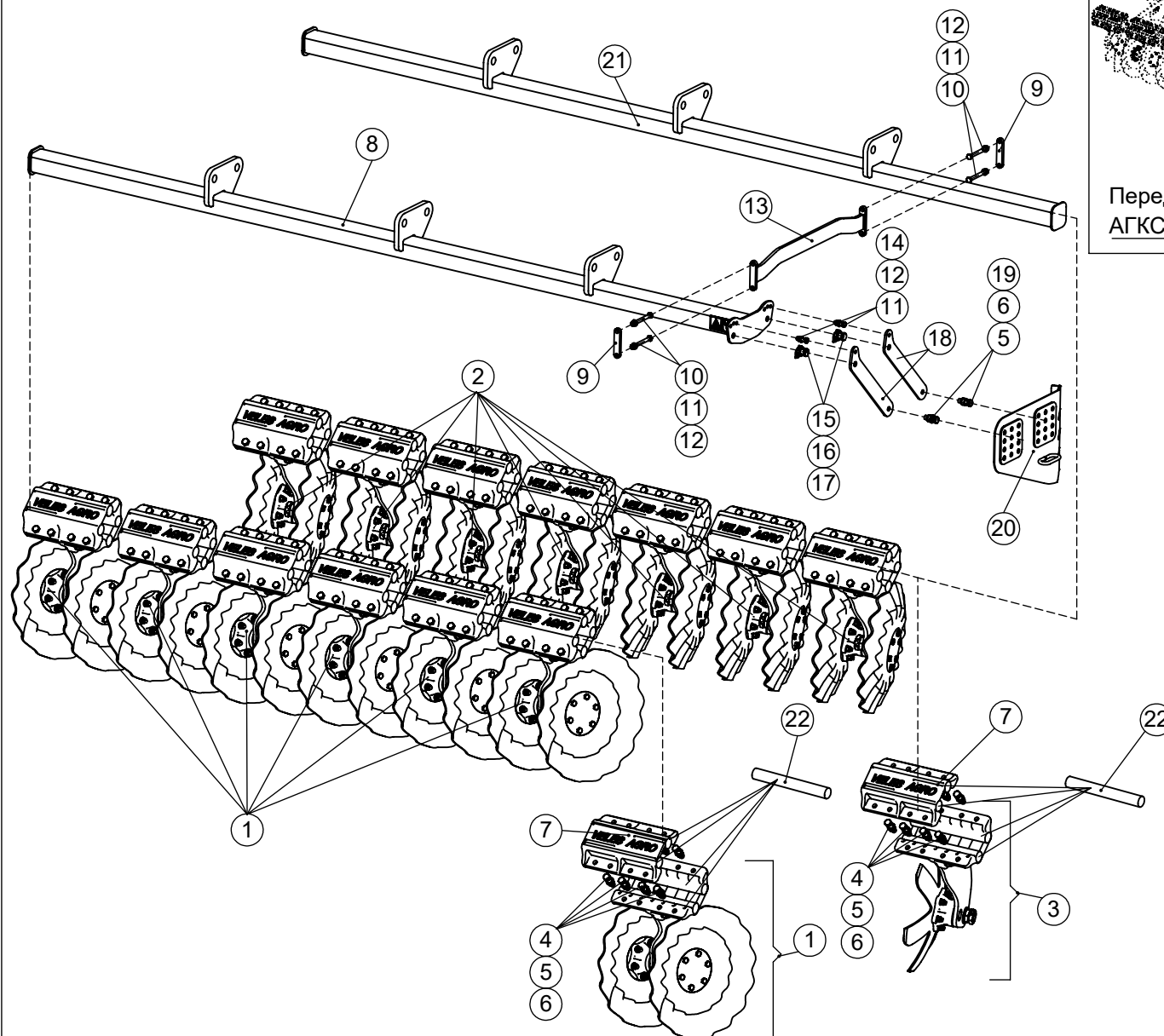


Задний правый РО
АГКС-6-02.400-04

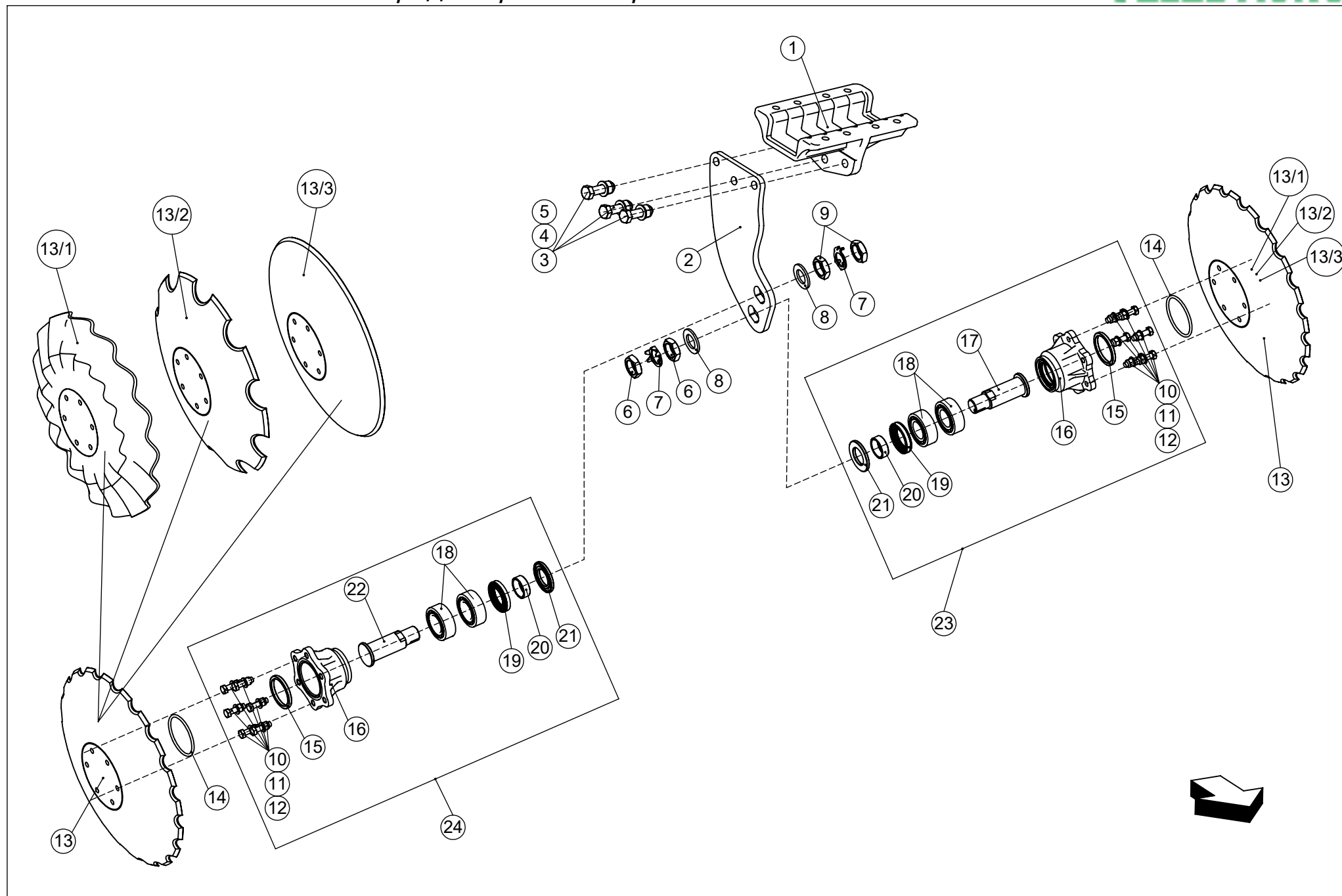


Передний правый РО
АГКС-6-02.400-02

Позиция	Обозначение	Наименование	Количество	Примечание
1	АГКС-6-21.100	Передний рабочий орган	6	
2	АГКС-6-21.200	Задний рабочий орган	7	
3	АГКС-6-21.400	Правый рыхлитель	1	
4	Болт М16х60 ГОСТ 7798-70	Болт М16х60	104	
5	Шайба А.16 ГОСТ 11371-78	Шайба А.16	106	
6	Гайка М16 DIN 7040	Гайка М16	106	
7	АГКС-6-01.301	Крышка	13	
8	АГКС-6-02.420	Рама РО передняя правая	1	
9	АГКС-6-02.466	Пластина	2	
10	Болт М12х125.109.35 ГОСТ 7798-70	Болт М12х125.109.35	4	
11	Шайба С.12 ГОСТ 11371-78	Шайба С.12	6	
12	Гайка М12 DIN 7040	Гайка М12	6	
13	АГКС-6-02.760	Распорка	1	
14	Болт М12х40 (S18) ГОСТ 7798-70	Болт М12х40 (S18)	2	
15	АГКС-6-02.619	Палец	2	ф20х46 (dхl)
16	Шайба С.20 ГОСТ 11371-78	Шайба С.20	2	
17	Шплинт с кольцом DIN 4,5 11023	Шплинт с кольцом	2	
18	АГКС-6-02.468	Рычаг	2	
19	Болт М16х45 ГОСТ 7798-70	Болт М16х45	2	
20	АГКС-6-02.740	Щиток левый	1	
21	АГКС-6-02.440	Рама РО задняя левая	1	
22	АГКС-6-01.101	Резиновый амортизатор	8	



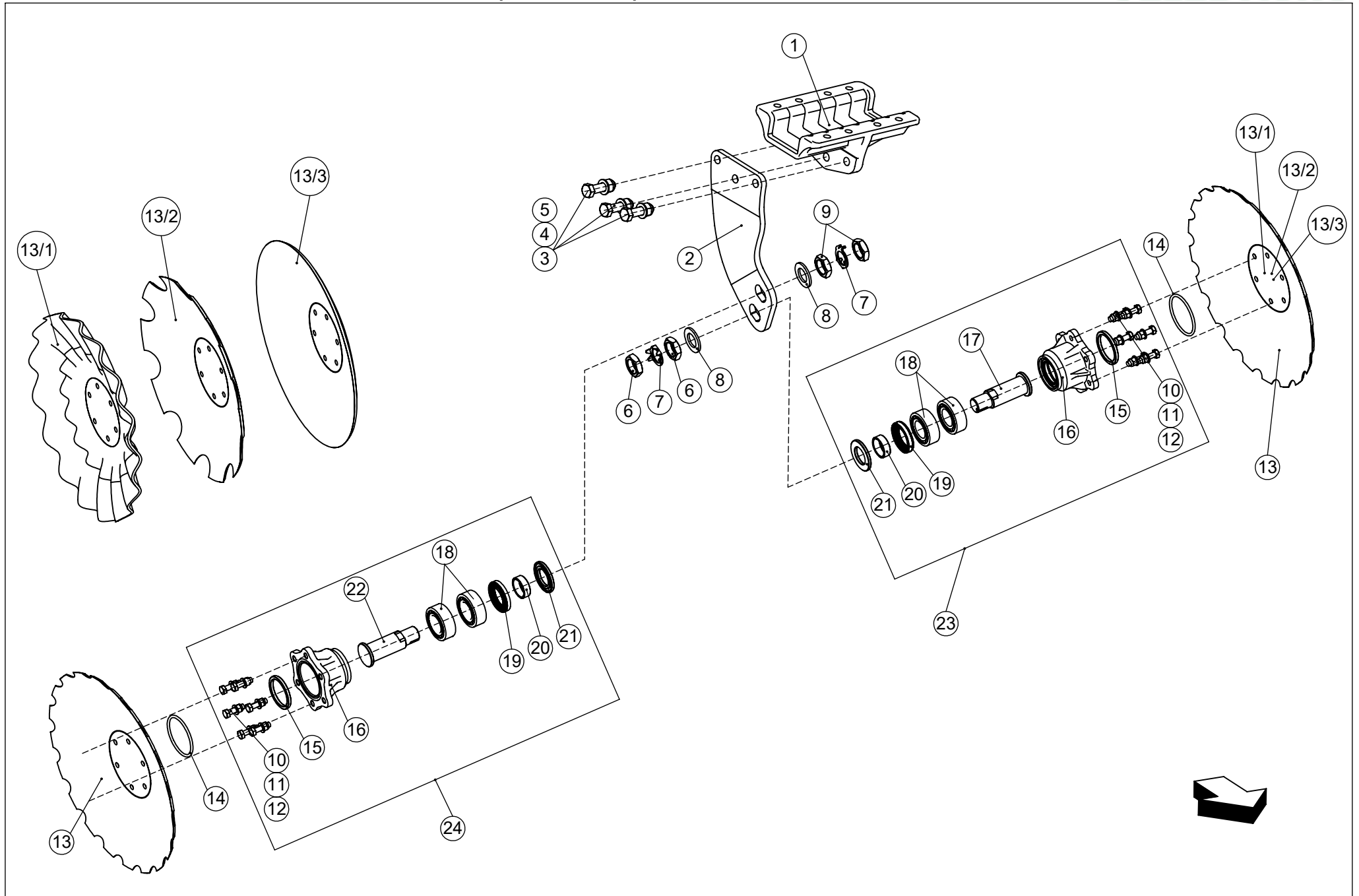
Позиция	Обозначение	Наименование	Количество	Примечание
1	АГКС-6-21.100	Передний рабочий орган	6	
2	АГКС-6-21.200	Задний рабочий орган	7	
3	АГКС-6-21.300	Левый рыхлитель	1	
4	Болт М16х60 ГОСТ 7798-70	Болт М16х60	104	
5	Шайба А.16 ГОСТ 11371-78	Шайба А.16	106	
6	Гайка М16 DIN 7040	Гайка М16	106	
7	АГКС-6-01.301	Крышка	13	
8	АГКС-6-02.410	Рама РО передняя левая	1	
9	АГКС-6-02.466	Пластина	2	
10	Болт М12х125.109.35 ГОСТ 7798-70	Болт М12х125.109.35	4	
11	Шайба С.12 ГОСТ 11371-78	Шайба С.12	6	
12	Гайка М12 DIN 7040	Гайка М12	6	
13	АГКС-6-02.760	Распорка	1	
14	Болт М16х60 ГОСТ 7798-70	Болт М16х60	2	
15	АГКС-6-02.619	Палец	2	ф20х46 (dхl)
16	Шайба С.20 ГОСТ 11371-78	Шайба С.20	2	
17	Шплинт с кольцом DIN 4,5 11023	Шплинт с кольцом	2	
18	АГКС-6-02.468	Рычаг	2	
19	Болт М16х45 ГОСТ 7798-70	Болт М16х45	2	
20	АГКС-6-02.730	Щиток левый	1	
21	АГКС-6-02.430	Рама РО задняя левая	1	
22	АГКС-6-01.101	Резиновый амортизатор	8	



Передний рабочий орган АГКС-6-21.100

VELES AGRO

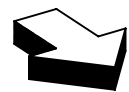
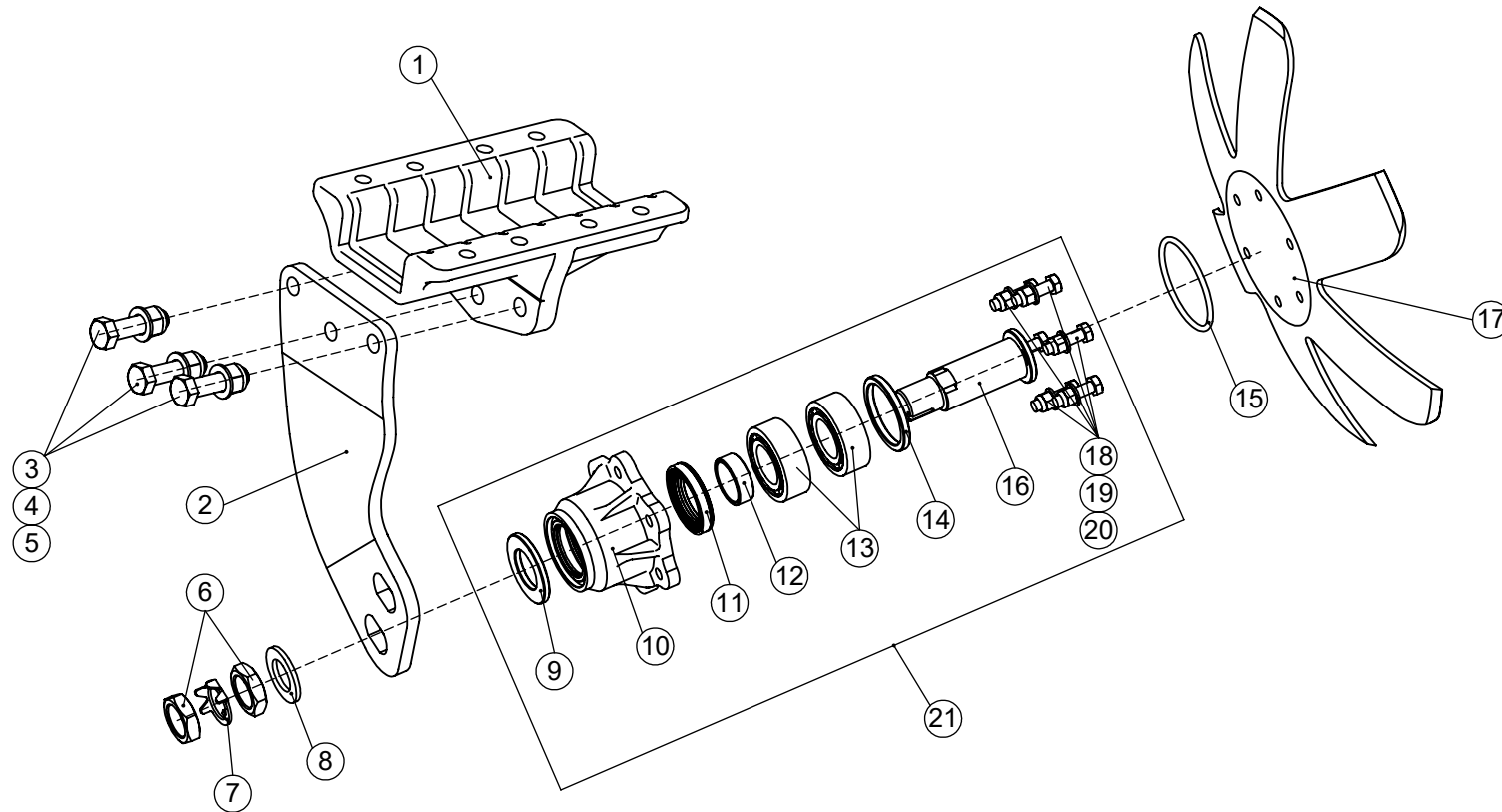
Позиция	Обозначение	Наименование	Количество	Примечание
1	АГКС-6-01.302	Кронштейн	1	
2	АГКС-6-01.402	Стойка передняя	1	
3	Болт М20х75.109.35 ГОСТ 7798-70	Болт М20х75.109.35	3	
4	Шайба С.20 ГОСТ 11371-78	Шайба С.20	3	
5	Гайка М20 DIN 7040	Гайка М20	3	
6	ПД-2,5-71.661-03	Гайка М36 ГОСТ 15521-70	2	
7	ПД-2,5-71-426	Шайба	2	
8	ПД-2,5-91.462	Шайба	2	
9	ПД-2,5-71.661-02	Гайка М36 ГОСТ 15521-70	2	
10	Болт М12х45.109.35.013 ГОСТ 7798-70	Болт М12х45.109.35.013	10	
11	Шайба С.12 ГОСТ 11371-78	Шайба С.12	10	
12	Гайка М12 DIN 7040	Гайка М12	10	
13	АГКС-6-01.406	Диск	2	20 зубьев
13/1	АГКС-6-01.408	Диск	2	16 волн
13/2	АГКС-6-01.401	Диск	2	Ромашка 10 зубьев
13/3	АГКС-6-01.407	Диск	2	Гладкий
14	Кольцо 098-108-58-1-0 ГОСТ 18829-73	Кольцо 098-108-58-1-0	2	
15	АГКС-6-21.604	Втулка	2	
16	АГКС-6-21.303	Ступица	2	
17	АГКС-6-21.601-01	Вал	1	
18	Подшипник 3209	Подшипник 3209	4	
19	NAK STY 53,2х78х13-14	Кассетное уплотнение	2	
20	АГКС-6-21.603	Втулка	2	
21	АГКС-6-21.602	Пыльник	2	
22	АГКС-6-21.601	Вал	1	
23	КП-АГКС-6-21.110-01	Корпус в сборе	1	
24	КП-АГКС-6-21.110	Корпус в сборе	1	



Задний рабочий орган АГКС-6-21.200

VELES AGRO

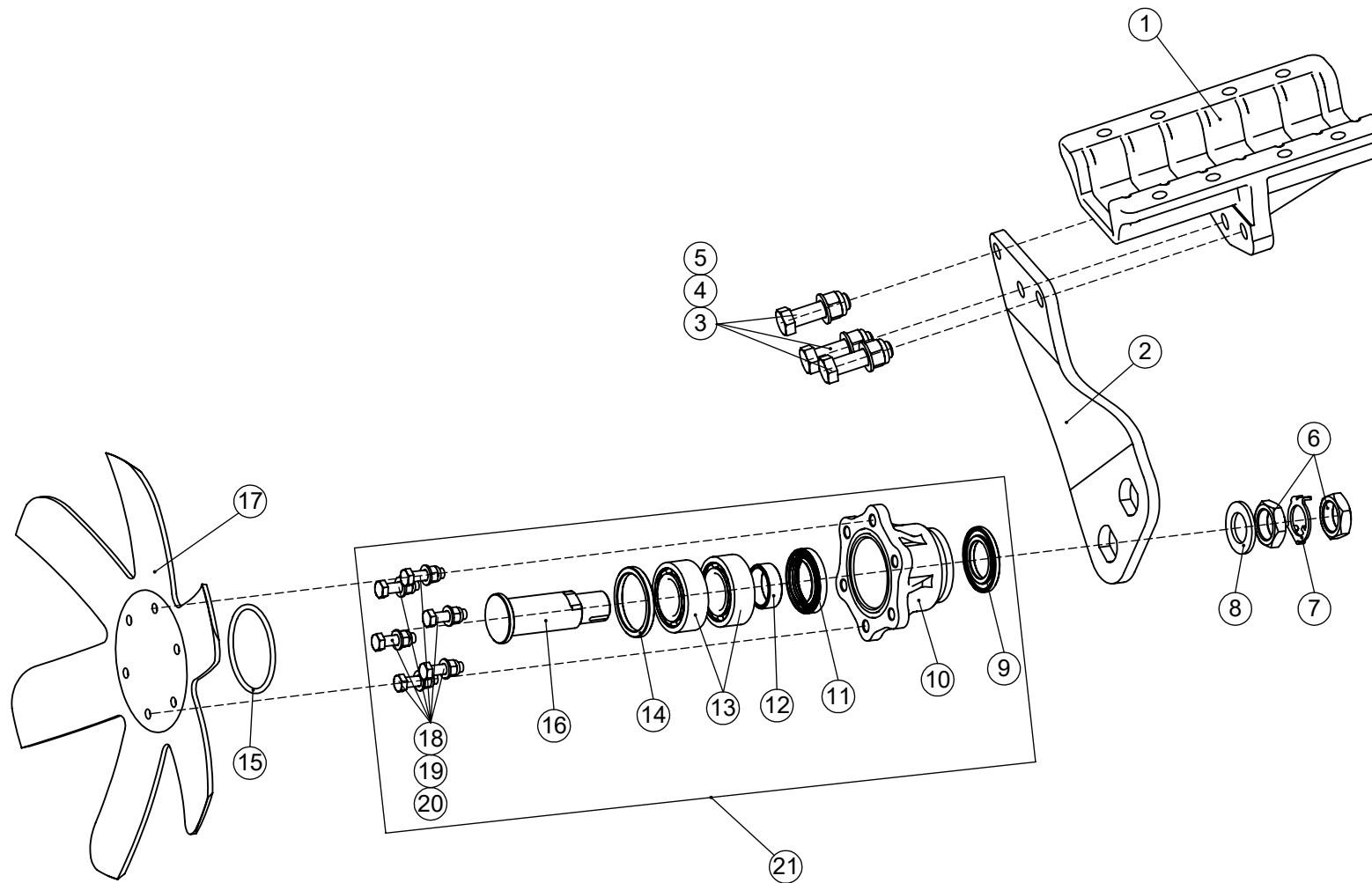
Позиция	Обозначение	Наименование	Количество	Примечание
1	АГКС-6-01.302	Кронштейн	1	
2	АГКС-6-01.403	Стойка передняя	1	
3	Болт М20х75.109.35 ГОСТ 7798-70	Болт М20х75.109.35	3	
4	Шайба С.20 ГОСТ 11371-78	Шайба С.20	3	
5	Гайка М20 DIN 7040	Гайка М20	3	
6	ПД-2,5-71.661-03	Гайка М36 ГОСТ 15521-70	2	
7	ПД-2,5-71-426	Шайба	2	
8	ПД-2,5-91.462	Шайба	2	
9	ПД-2,5-71.661-02	Гайка М36 ГОСТ 15521-70	2	
10	Болт М12х45.109.35.013 ГОСТ 7798-70	Болт М12х45.109.35.013	10	
11	Шайба С.12 ГОСТ 11371-78	Шайба С.12	10	
12	Гайка М12 DIN 7040	Гайка М12	10	
13	АГКС-6-01.406	Диск	2	20 зубьев
13/1	АГКС-6-01.408-01	Диск	2	16 волн
13/2	АГКС-6-01.401	Диск	2	Ромашка 10 зубьев
13/3	АГКС-6-01.407	Диск	2	Гладкий
14	Кольцо 098-108-58-1-0 ГОСТ 18829-73	Кольцо 098-108-58-1-0	2	
15	АГКС-6-21.604	Втулка	2	
16	АГКС-6-21.303	Ступица	2	
17	АГКС-6-21.601-01	Вал	1	
18	Подшипник 3209	Подшипник 3209	4	
19	NAK STY 53,2х78х13-14	Кассетное уплотнение	2	
20	АГКС-6-21.603	Втулка	2	
21	АГКС-6-21.602	Пыльник	2	
22	АГКС-6-21.601	Вал	1	
23	КП-АГКС-6-21.130	Корпус в сборе	1	
24	КП-АГКС-6-21.140	Корпус в сборе	1	



Правый рыхлитель АГКС-6-21.400

VELES AGRO

Позиция	Обозначение	Наименование	Количество	Примечание
1	АГКС-6-01.302	Кронштейн	1	
2	АГКС-6-01.402	Стойка передняя	1	
3	Болт М20х75.109.35 ГОСТ 7798-70	Болт М20х75.109.35	3	
4	Шайба С.20 ГОСТ 11371-78	Шайба С.20	3	
5	Гайка М20 DIN 7040	Гайка М20	3	
6	ПД-2,5-71.661-03	Гайка М36 ГОСТ 15521-70	2	
7	ПД-2,5-71.426	Шайба	1	
8	ПД-2,5-91.462	Шайба	1	
9	АГКС-6-21.602	Пыльник	1	
10	АГКС-6-21.303	Ступица	1	
11	НАК STY 53,2х78х13-14	Кассетное уплотнение	1	
12	АГКС-6-21.603	Втулка	1	
13	Подшипник 3209	Подшипник 3209	2	
14	АГКС-6-21.604	Втулка	1	
15	Кольцо 098-108-58-1-0 ГОСТ 18829-73	Кольцо 098-108-58-1-0	1	
16	АГКС-6-21.601-01	Вал	1	
17	АГКС-6-01.404	Диск	1	
18	Болт М12х45.109.35.013 ГОСТ 7798-70	Болт М12х45.109.35.013	6	
19	Шайба С.12 ГОСТ 11371-78	Шайба С.12	6	
20	Гайка М12 DIN 7040	Гайка М12	6	
21	КП-АГКС-6-21.130	Корпус в сборе	1	



Левый рыхлитель АГКС-6-21.300

VELES AGRO

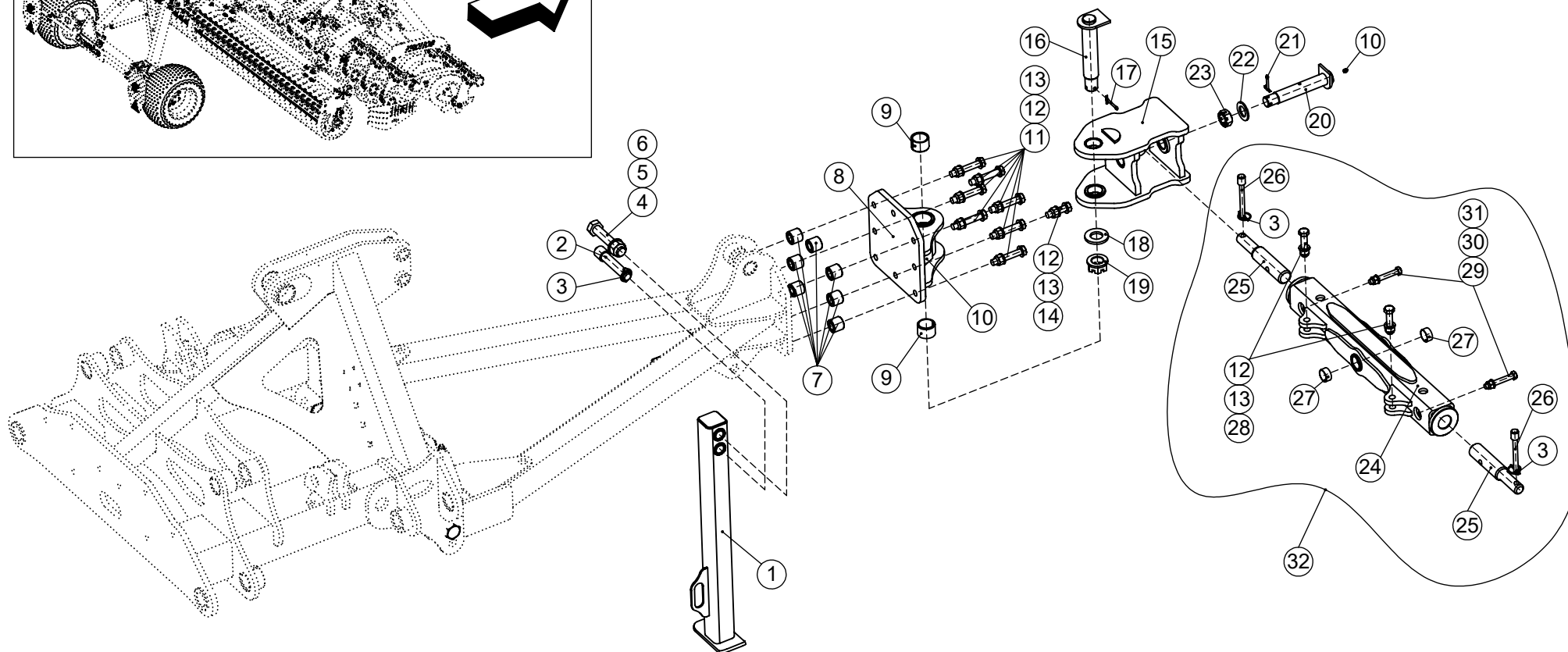
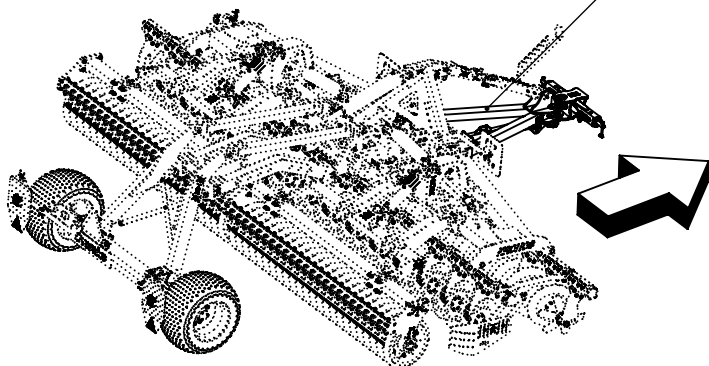
<i>Позиция</i>	<i>Обозначение</i>	<i>Наименование</i>	<i>Количество</i>	<i>Примечание</i>
1	АГКС-6-01.302	Кронштейн	1	
2	АГКС-6-01.403	Стойка задняя	1	
3	Болт М20х75.109.35 ГОСТ 7798-70	Болт М20х75.109.35	3	
4	Шайба С.20 ГОСТ 11371-78	Шайба С.20	3	
5	Гайка М20 DIN 7040	Гайка М20	3	
6	ПД-2,5-71.661-02	Гайка М36 ГОСТ 15521-70	2	
7	ПД-2,5-71.426	Шайба	1	
8	ПД-2,5-91.462	Шайба	1	
9	АГКС-6-21.602	Пыльник	1	
10	АГКС-6-21.303	Ступица	1	
11	НАК STY 53,2х78х13-14	Кассетное уплотнение	1	
12	АГКС-6-21.603	Втулка	1	
13	Подшипник 3209	Подшипник 3209	2	
14	АГКС-6-21.604	Втулка	1	
15	Кольцо 098-108-58-1-0 ГОСТ 18829-73	Кольцо 098-108-58-1-0	1	
16	АГКС-6-21.601	Вал	1	
17	АГКС-6-01.404-01	Диск	1	
18	Болт М12х45.109.35.013 ГОСТ 7798-70	Болт М12х45.109.35.013	6	
19	Шайба С.12 ГОСТ 11371-78	Шайба С.12	6	
20	Гайка М12 DIN 7040	Гайка М12	6	
21	КП-АГКС-6-21.140	Корпус в сборе	1	

VELES AGRO

KRONOS 6

с.22

Прицеп в сборе АГКС-6-08.000-01



Прицеп в сборе АГКС-6-08.000-01 (Часть 1)

VELES AGRO

Позиция	Обозначение	Наименование	Количество	Примечание
1	АГКН-6-08.600	Подножка	1	
2	АГКН-6-08.606	Фиксатор	1	ф30x185 (dхl)
3	Шплинт с кольцом DIN 4,5 11023	Шплинт с кольцом	3	
4	Болт М30х160 ГОСТ 7798-70	Болт М30х160	1	
5	Шайба С.30 ГОСТ 11371-78	Шайба С.30	1	
6	Гайка М30 DIN 7040	Гайка М30	1	
7	АГКС-6-00.606	Втулка	7	
8	АГКС-6-08.200	Кронштейн прицепа	1	
9	EGPN 60Н11-50D11х40-PN5000	Втулка натяжная с прес. посадкой	2	
10	Маслёнка 1,2 УХЛ1 ГОСТ 19853-74	Маслёнка	2	
11	Болт М20х115.109.35.013 ГОСТ 7798-70	Болт М20х115.109.35.013	7	
12	Шайба С.20 ГОСТ 11371-78	Шайба С.20	10	
13	Гайка М20 DIN 7040	Гайка М20	10	
14	Болт М20х75.109.35.013 ГОСТ 7798-70	Болт М20х75.109.35.013	1	
15	АГКС-6-08.700	Сцепное устройство прицепа	1	
16	АГКС-6-08.300	Палец	1	ф50х293 (dхl)
17	Шплинт 6,3х71 ГОСТ 397-79	Шплинт 6,3х71	1	
18	ПД-2,5-01.438	Шайба	1	
19	ПД-2,5-01.326	Гайка	1	
20	АГКС-6-08.800	Палец	1	ф40х259 (dхl) В торце отв.ф10 под масл
21	Шплинт 6,3х63 ГОСТ 397-79	Шплинт 6,3х63	1	
22	Шайба С.36 ГОСТ 11371-78	Шайба С.36	1	
23	ПД-2,5-91.663	Гайка М36 ГОСТ 15521-70	1	
24	АГКС-6-08.910	Штанга	1	
25	АГКН-6-08.608	Вал	2	под ф36мм
25	АГКН-6-08.608-01	Вал	2	под ф59,5мм
25	АГКН-6-08.608-02	Вал	2	под ф50мм
25	АГКН-6-08.608-03	Вал	2	под ф28мм
26	АГКН-6-08.612	Фиксатор	2	ф15х180 (dхl)

VELES AGRO

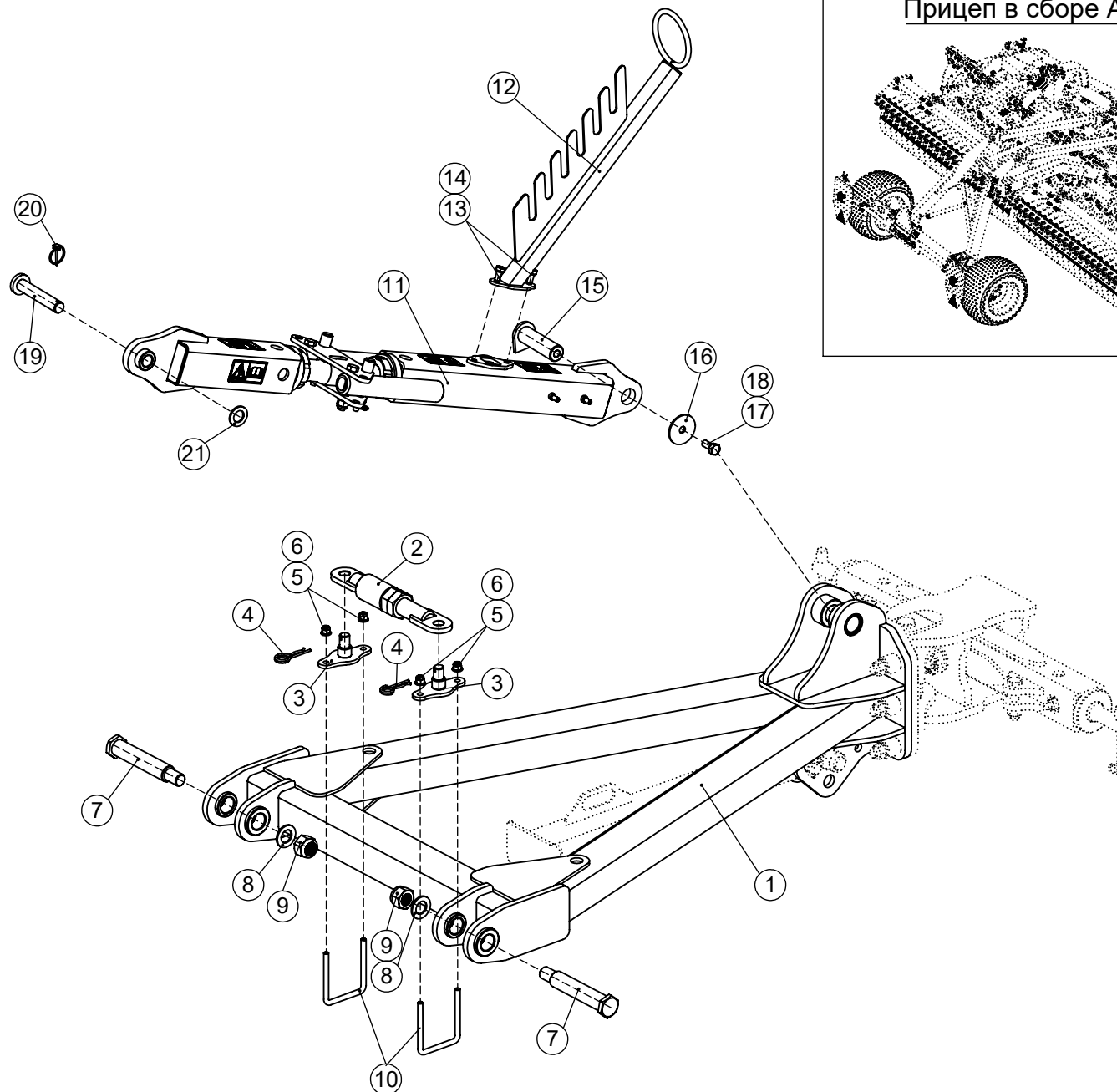
KRONOS 6

c.24

Прицеп в сборе АГКС-6-08.000-01 (Часть 1)

VELES AGRO

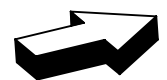
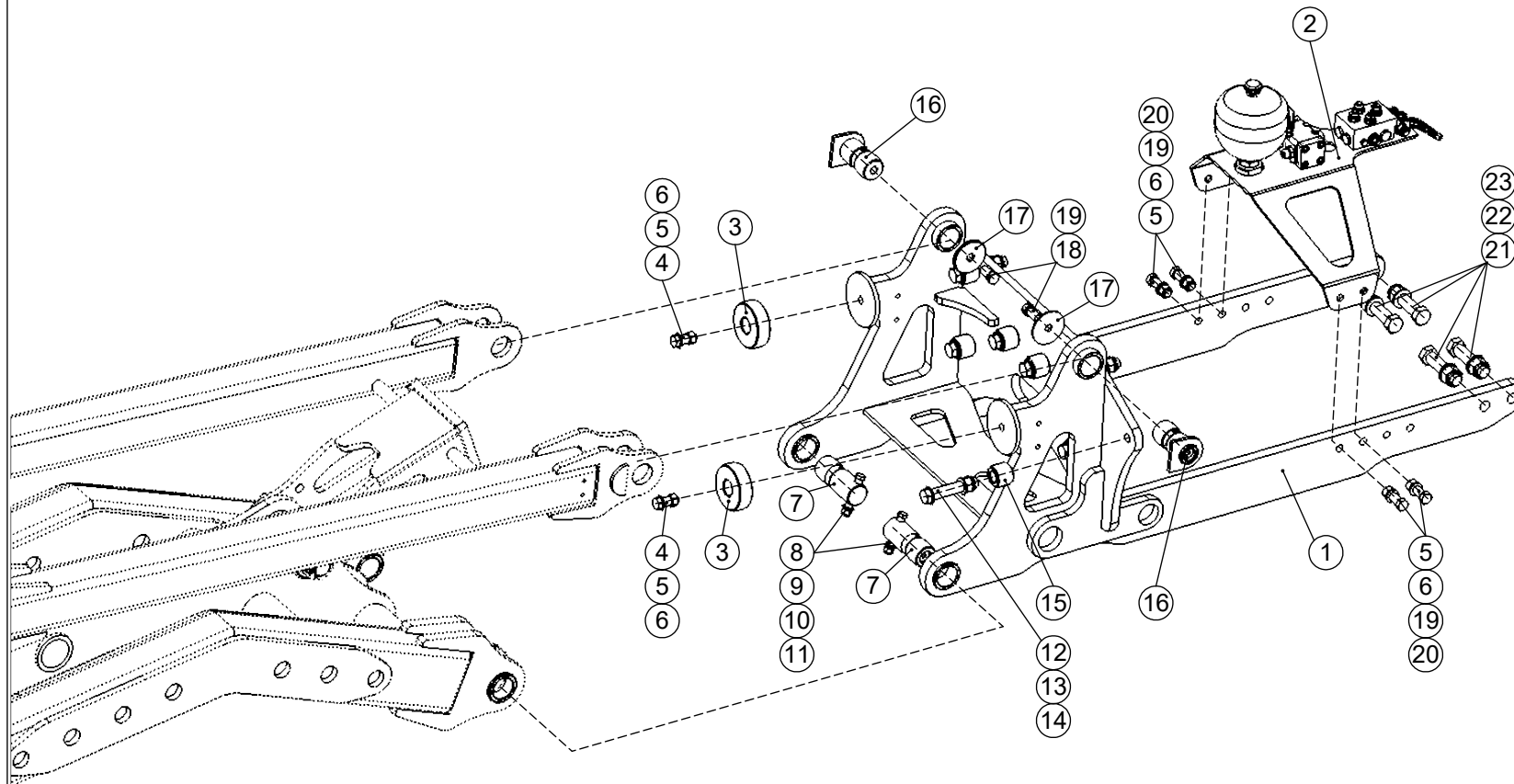
<i>Позиция</i>	<i>Обозначение</i>	<i>Наименование</i>	<i>Количество</i>	<i>Примечание</i>
27	EGPN 44H11-40D11x20-PN5000	Втулка натяжная с прес. посадкой	2	
28	Болт М20х90 ГОСТ 7798-70	Болт М20х90	2	
29	Болт М16х110 ГОСТ 7798-70	Болт М16х110	2	
30	Шайба С.16 ГОСТ 11371-78	Шайба С.16	2	
31	Гайка М16 DIN 7040	Гайка М16	2	
32	АГКС-6-08.900	Штанга	1	



Прицеп в сборе АГКС-6-08.000-01 (Часть2)

VELES AGRO

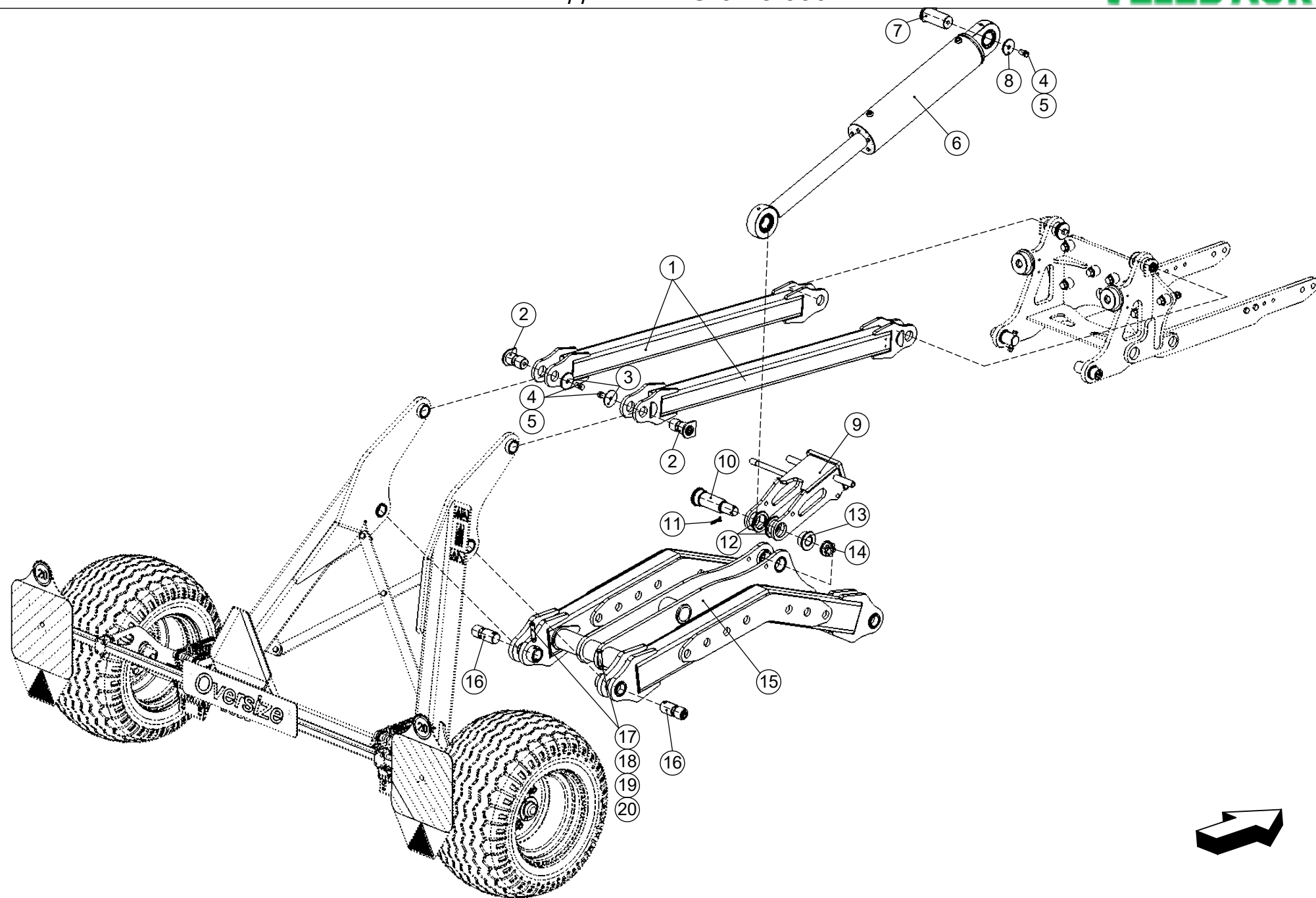
Позиция	Обозначение	Наименование	Количество	Примечание
1	АГКС-6-08.100	Рама прицепа	1	
2	АГКС-6-02.900	Распорка в сборе	1	
3	АГКН-6-02.830	Кронштейн	2	
4	Шплинт игольчатый быстросъемный Арт 310	Шплинт игольчатый быстросъемный Арт 310	2	
5	Шайба А.12 ГОСТ 11371-78	Шайба А.12	4	
6	Гайка М12 DIN 7040	Гайка М12	4	
7	АГКС-6-10.609	Палец	2	ф40x246 (dхl)
8	Шайба С.30 ГОСТ 11371-78	Шайба С.30	2	
9	Гайка М30 DIN 7040	Гайка М30	2	
10	АГКС-6-09.602	Скоба	2	
11	АГКС-6-08.400	Раскос	1	
12	АГКС-6-08.500	Ловитель муфт РВД	1	
13	Болт М12х25 ГОСТ 7798-70	Болт М12х25	2	
14	Шайба гровер 12 ГОСТ 6402-70	Шайба гровер 12	2	
15	АГКС-6-08.600	Палец в сборе	1	ф40х148 (dхl) В торце отв.16мм
16	АГКС-6-00.604	Шайба	1	
17	Болт М16х35 ГОСТ 7798-70	Болт М16х35	1	
18	Шайба гровер 16 ГОСТ 6402-70	Шайба гровер 16	1	
19	АГКС-6-00.608	Палец	1	ф28х167 (dхl)
20	Шплинт с кольцом DIN 4,5 11023	Шплинт с кольцом DIN 4,5 11023	1	
21	АГКС-6-00.403	Шайба	1	



Рама транспортного носителя АГКС-6-05.300

VELES AGRO

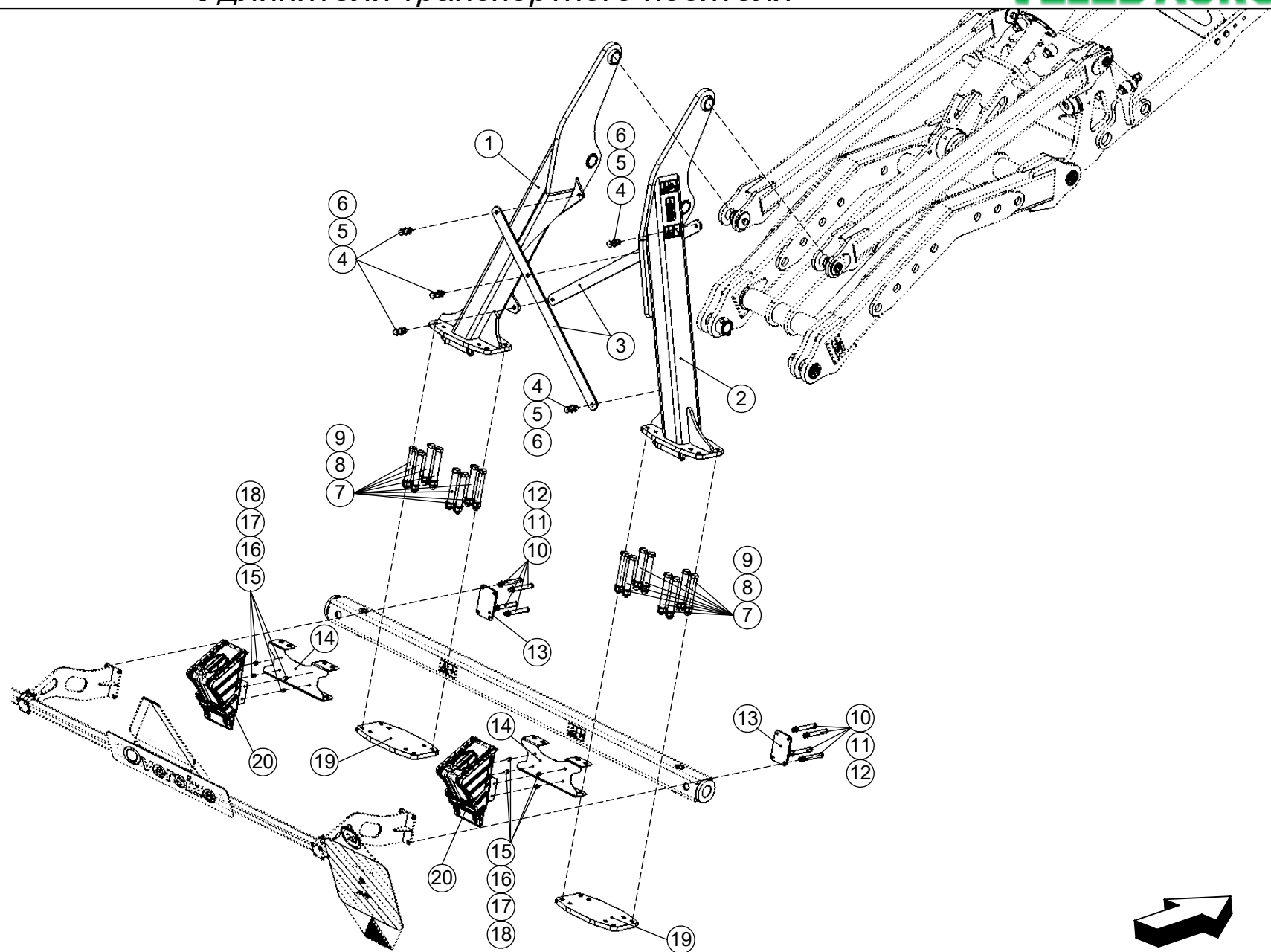
Позиция	Обозначение	Наименование	Количество	Примечание
1	АГКС-6-05.300	Рама транспортного носителя	1	
2	АГКС-6-07.110	Рама гидроаккумулятора	1	
3	АГКС-6-00.101	Амортизатор	2	
4	Болт М16х45 ГОСТ 7798-70	Болт М16х45	2	
5	Шайба А.16 ГОСТ 11371-78	Шайба А.16	6	
6	Гайка М16 ГОСТ 5915-70	Гайка М16 ГОСТ 5915-70	6	
7	АГКС-6-00.607	Палец	2	ф50х138 (dхl) В торце отв.10мм
8	Болт М12х90 ГОСТ 7798-70	Болт М12х90	2	
9	Шайба А.12 ГОСТ 11371-78	Шайба А.12	2	
10	Шайба гровер 12 ГОСТ 6402-70	Шайба гровер 12	2	
11	Гайка М12 ГОСТ 5915-70	Гайка М12	2	
12	Болт М20х120 ГОСТ 7798-70	Болт М20х120	8	
13	Шайба С.20 ГОСТ 11371-78	Шайба С.20	16	
14	Гайка М20 DIN 7040	Гайка М20	8	
15	АГКС-6-00.606	Втулка	8	
16	АГКС-6-00.130	Палец в сборе	2	ф50х115 (dхl) В торцах отв.10мм, 16мм
17	АГКС-6-02.616	Шайба	2	
18	Болт М16х35 ГОСТ 7798-70	Болт М16х35	2	
19	Шайба гровер 16 ГОСТ 6402-70	Шайба гровер 16	2	
20	Болт М16х60 ГОСТ 7798-70	Болт М16х60	4	
21	Болт М24х110 ГОСТ 7798-70	Болт М24х110	4	
22	Шайба А.24 ГОСТ 11371-78	Шайба А.24	4	
23	Гайка М24 DIN 7040	Гайка М24	4	



Рама задняя АГКС-6-15.600

VELES AGRO

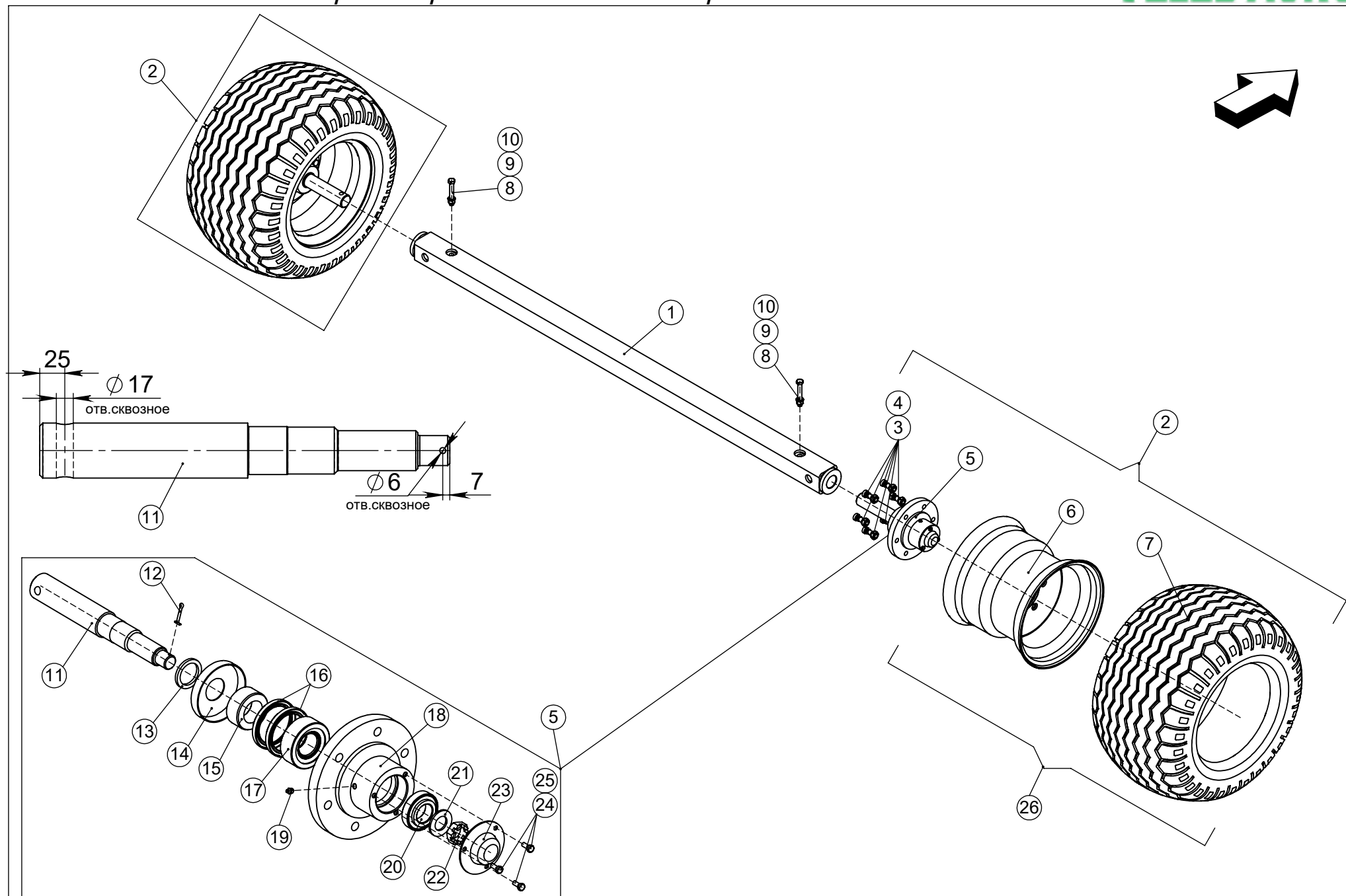
Позиция	Обозначение	Наименование	Количество	Примечание
1	АГКС-6-05.200	Тяга верхняя	2	
2	АГКС-6-00.130	Палец в сборе	2	ф50x115 (dхl) В торцах отв.10мм, 16мм
3	АГКС-6-02.616	Шайба	2	
4	Болт М16х35 ГОСТ 7798-70	Болт М16х35	3	
5	Шайба гровер 16 ГОСТ 6402-70	Шайба гровер 16	3	
6	МС 140-70х540-4.11(990)	Гидроцилиндр	1	
7	АГКС-6-00.110	Палец в сборе	1	ф60x155 (dхl) В торце отв. 16мм
8	АГКС-6-00.604	Шайба	1	
9	АГКС-6-00.170	Упор в сборе	1	
10	АГКС-6-00.616	Палец	1	ф16x259 (dхl)
11	Шплинт 6,3х63 ГОСТ 397-79	Шплинт 6,3х63	1	
12	АГКС-6-00.614	Шайба	2	
13	АГКС-6-00.615	Втулка	1	
14	ПД-2,5-01.326	Гайка	1	
15	АГКС-6-15.600	Рама	1	
16	АГКС-6-00.607	Палец	2	ф50x138 (dхl) В торце отв.10мм
17	Болт М12х90 ГОСТ 7798-70	Болт М12х90	2	
18	Шайба А.12 ГОСТ 11371-78	Шайба А.12	2	
19	Шайба гровер 12 ГОСТ 6402-70	Шайба гровер 12	2	
20	Гайка М12 ГОСТ 5915-70	Гайка М12	2	



Удлинитель транспортного носителя

VELES AGRO

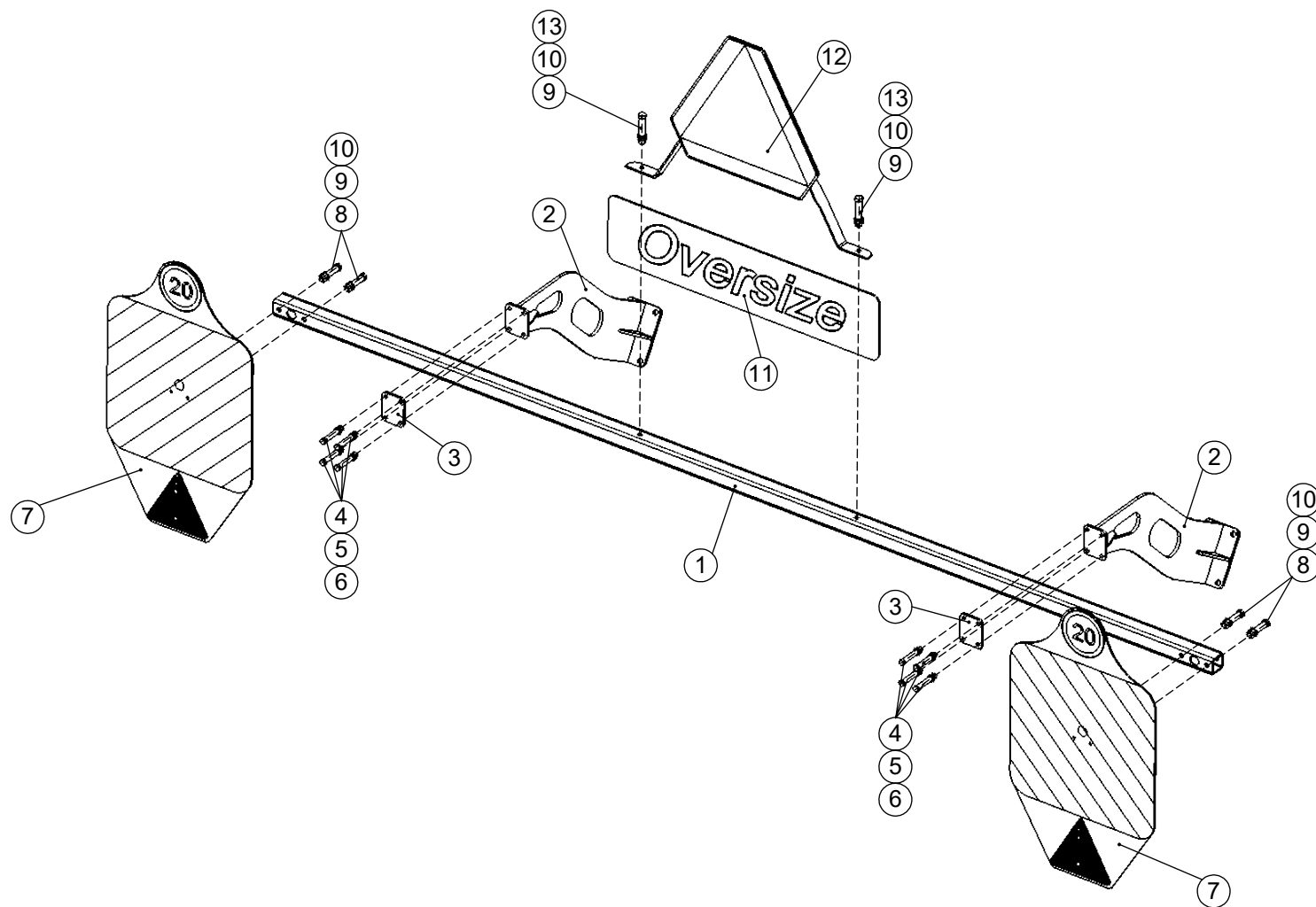
<i>Позиция</i>	<i>Обозначение</i>	<i>Наименование</i>	<i>Количество</i>	<i>Примечание</i>
1	АГКС-6-05.400	Удлинитель транспортного носителя	1	Левый
2	АГКС-6-05.500	Удлинитель транспортного носителя	1	Правый
3	АГКС-6-00.402	Раскос	2	
4	Болт М16х60 ГОСТ 7798-70	Болт М16х60	5	
5	Шайба А.16 ГОСТ 11371-78	Шайба А.16	5	
6	Гайка М16 DIN 7040	Гайка М16	5	
7	Болт М20х180.109.35.013 ГОСТ 7798-70	Болт М20х180.109.35.013	16	
8	Шайба С.20 ГОСТ 11371-78	Шайба С.20	16	
9	Гайка М20 DIN 7040	Гайка М20	16	
10	Болт М12х140 ГОСТ 7798-70	Болт М12х140	8	
11	Шайба А.12 ГОСТ 11371-78	Шайба А.12	8	
12	Гайка М12 DIN 7040	Гайка М12	8	
13	АГКС-6-09.402	Плита	2	
14	АГКС-6-00.409	Держатель	2	
15	Болт М8х20 ГОСТ 7798-70	Болт М8х20	8	
16	Шайба С.8 ГОСТ 11371-78	Шайба С.8	8	
17	Шайба гровер 8 ГОСТ 6402-70	Шайба гровер 8	8	
18	Гайка М8 ГОСТ 5915-70	Гайка М8	8	
19	АГКС-6-05.412	Накладка	2	
20	UK 46ST DIN 76051-46	Упор противооткатный в сборе	2	



Транспортная тележка в сборе АГКС-6-05.100

VELES AGRO

Позиция	Обозначение	Наименование	Количество	Примечание
1	АГКС-6-15.110	Транспортная тележка	1	
2	АГКС-6-05.120	Колесо	2	
3	СЗМ-4-36.612	Болт	6	
4	СЗМ-4-36.613	Гайка	6	
5	АГКН-6-06.130	Ступица в сборе	1	
6	16,00x17 W170-160-039-STR	Диск	1	
7	ВКТ АW-708 TL16.00x17 H2 6-161-205 Ш21,5 R16 ЕТО	Шина	1	
8	Болт М16x110 ГОСТ 7798-70	Болт М16x110	2	
9	Шайба А.16 ГОСТ 11371-78	Шайба А.16	2	
10	Гайка М16 DIN 7040	Гайка М16	2	
11	АГКН-6-16.601	Полуось	1	
12	Шплинт 5x40 ГОСТ 397-79	Шплинт 5x40	1	
13	АГН-6,3-36.485	Шайба	1	
14	АГН-6,3-36.407	Крышка	1	
15	АГН-6,3-36.679	Втулка	1	
16	Манжета 1,2-80x105-1 ГОСТ 8752-79	Манжета 1,2-80x105-1	2	
17	Подшипник 7909 ГОСТ 27365-87	Подшипник 7909	1	
18	АГН-6,3-36.348	Ступица	1	
19	1,2 УХЛ1 ГОСТ 19853-74	Маслѐнка	1	
20	Подшипник 7508А ГОСТ 27365-87	Подшипник 7508А	1	
21	Шайба А.30 ГОСТ 11371-78	Шайба А.30	1	
22	ПНВ-5-35-06.634	Гайка М30 ГОСТ 5919-73	1	
23	АГН-6,3-36.486	Колпак	1	
24	Болт М8x20 ГОСТ 7798-70	Болт М8x20	3	
25	Шайба гровер 8 ГОСТ 6402-70	Шайба гровер 8	3	
26	19-45-17 150А6	Колесо с шиной в сборе	1	



<i>Позиция</i>	<i>Обозначение</i>	<i>Наименование</i>	<i>Количество</i>	<i>Примечание</i>
1	АГКН-6-09.805	Балка	1	
2	АГКС-6-09.300	Кронштейн держателя	2	
3	АГКС-6-09.403	Плита	2	
4	Болт М8х70 ГОСТ 7798-70	Болт М8х70	8	
5	Шайба С.8 ГОСТ 11371-78	Шайба С.8	8	
6	Гайка М8 DIN 7040	Гайка М8	8	
7	АГКН-6-09.320	Кронштейн щитка	2	
8	Болт М10х60 ГОСТ 7798-70	Болт М10х60	4	
9	Шайба С.10 ГОСТ 11371-78	Шайба С.10	6	
10	Гайка М10 DIN 7040	Гайка М10	6	
11	АГКН-6-09.330	Щит	1	
12	АГКН-6-09.340	Кронштейн щитка	1	
13	Болт М10х70 ГОСТ 7798-70	Болт М10х70	2	