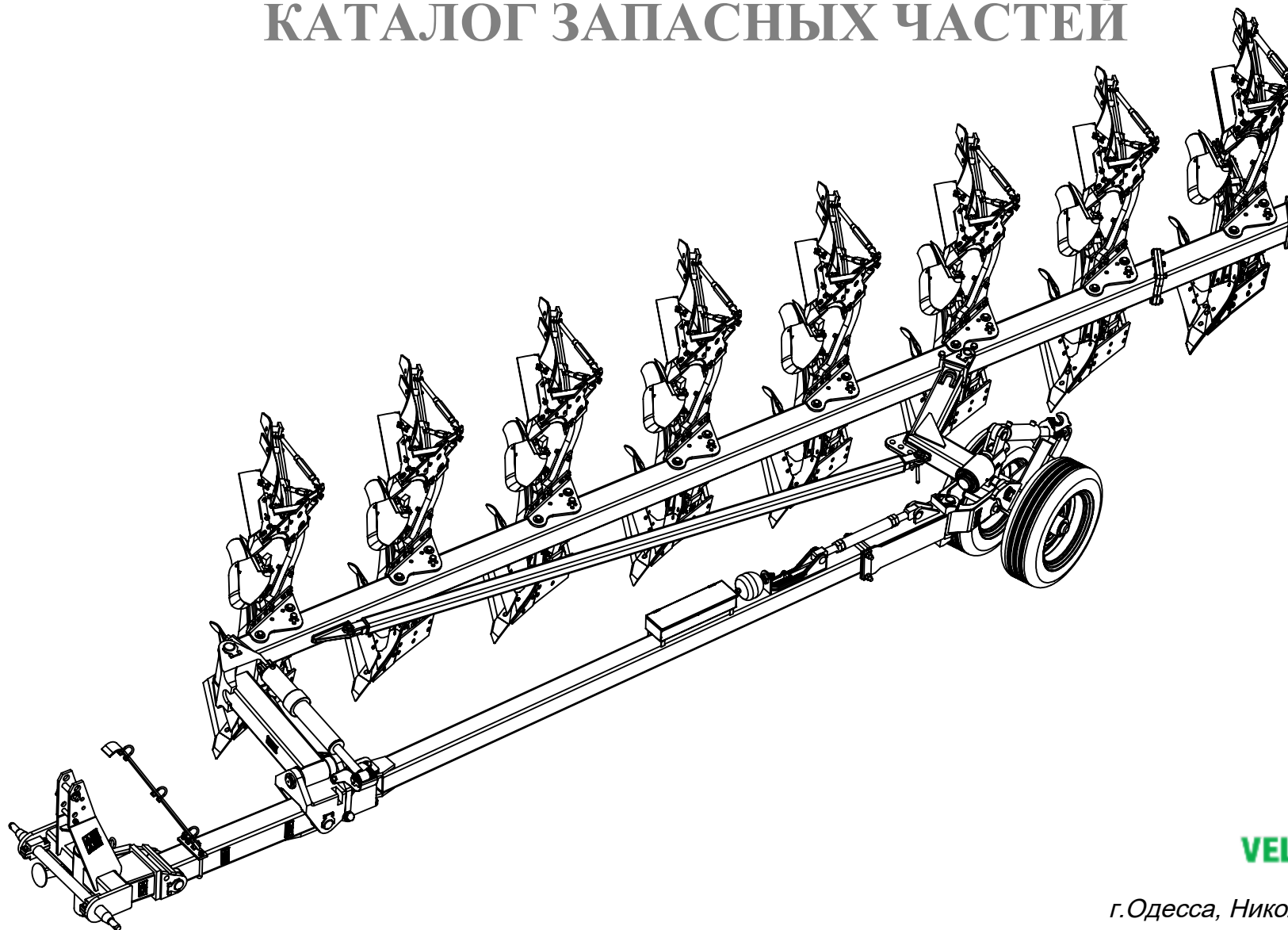


КАТАЛОГ ЗАПАСНЫХ ЧАСТЕЙ



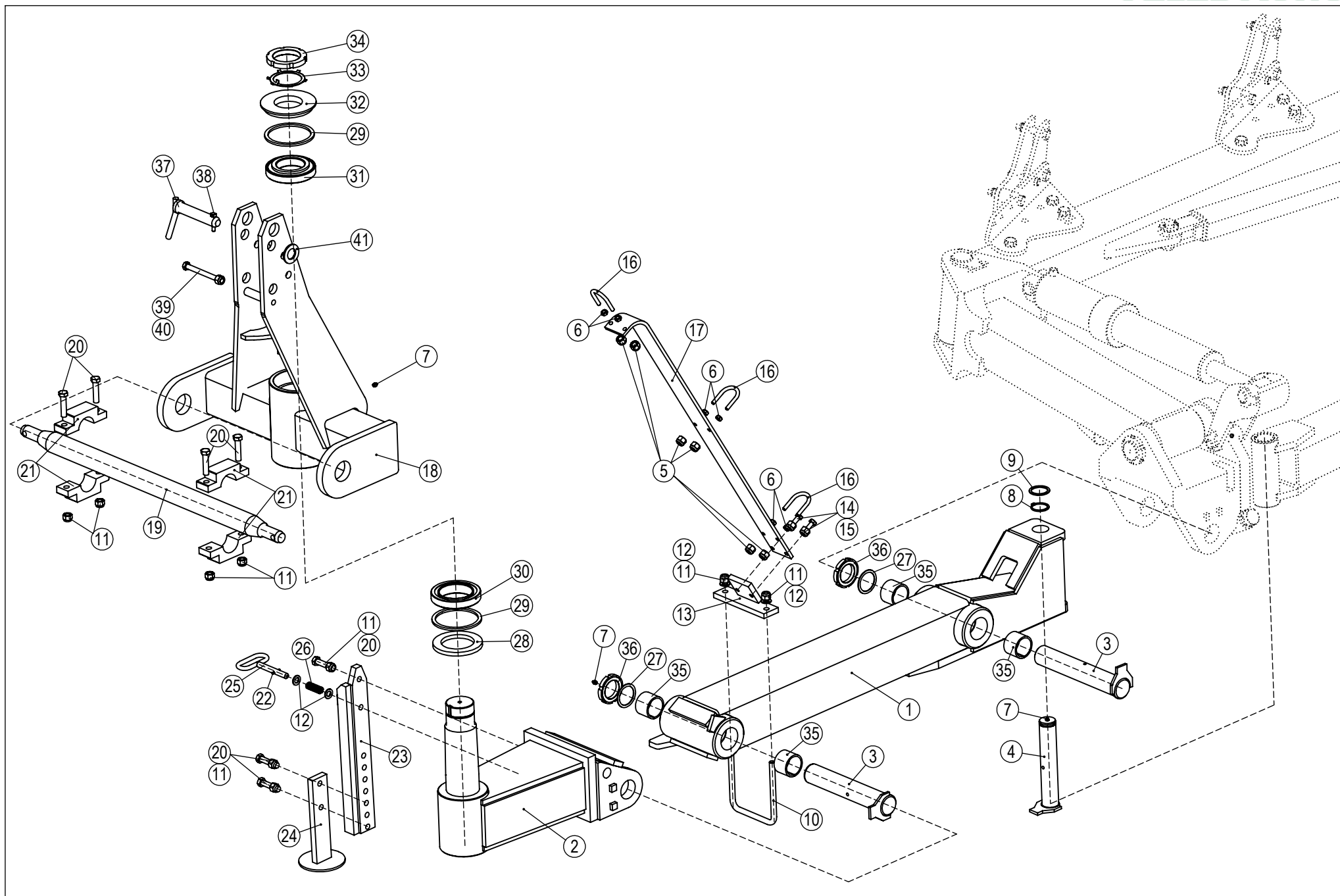
Плуг полунавесной ПОН-7+1

VELES AGRO

г.Одесса, Николаевская дорога, 253
Тел. +38 (048) 716-14-19 (20,21)
www.velesagro.com

Редакция: 13.03.2019г.

1. Навесное оборотное устройство	с.3 - 5
2. Виды осей навески	с.6
3. Продольная балка в сборе	с.7 - 9
4. Механизм поворотный	с.10 - 11
5. Стабилизатор в сборе (часть1)	с.12 - 13
6. Стабилизатор в сборе (часть2)	с.14 - 16
7. Механизм колеса	с.17 - 19
8. Опция ПОН-7-40 с одним колесом	с.20 - 23
9. Кронштейны рамы	с.24 - 25
10. Корпус ПОН-7-40-01.000/-01 (правый/левый). Часть 1	с.26 - 27
11. Корпус ПОН-7-40-01.000/-01 (правый/левый). Часть 2	с.28 - 29
12. Корпус со сплошным отвалом ПОН-3-40-21.000/-01 (правый/левый). Часть 1	с.30 - 31
13. Корпус со сплошным отвалом ПОН-3-40-21.000/-01 (правый/левый). Часть 1	с.32 - 33
14. Предплужник	с.34 - 35
15. Комплект переоборудования из ПОН-7+ в ПОН-7+1	с.36
16. Комплект переоборудования из ПОН-7-40 в ПОНЛ-7-40	с.37
17. Ключи специальные	с.38 - 39
18. Комплект гидросистемы	с.40 - 41



Навесное оборотное устройство

VELES AGRO

Позиция	Обозначение	Наименование	Количество	Примечание
1	ПОН-7-40-04.210	Стабилизатор	1	
2	ПОН-7-40-12.200	Балка дышла сварная	1	при замене поз.2, необходимо доукомплектовывать поз. 28,29,30
3	ПОН-7-40-04.700	Палец D60x340 в сборе	2	
4	ПОН-7-40-04.800	Палец D50x265-290 в сборе	1	
5	Гайка ISO 7040-M10-N	Гайка M10	6	
6	Гайка M10 ГОСТ 5915-70	Гайка M10	6	
7	1,2 УХЛ1 ГОСТ 19853-74	Маслёнка	3	
8	Опорное кольцо S 50x62x3 DIN 988	Опорное кольцо S 50x62x3 DIN 988	1	
9	Стопорное кольцо 50x3 DIN471	Стопорное кольцо 50x3 DIN471	1	
10	ПОН-7-40-00-651	Скоба	1	
11	Гайка M16 ISO 7040-M16-N	Гайка M16	9	
12	Шайба A.16 ГОСТ 11371-78	Шайба A.16	4	
13	ПОН-7-40-00.110	Основание опоры	1	
14	Болт M12x45 ГОСТ 7798-70	Болт M12x45	2	
15	Гайка ISO 7040-M12-N	Гайка M12	2	
16	ПОН-7-40-00.652	Скоба	3	
17	ПОН-7-40-00.551	Пластина	1	
18	ПОН-7-40-12.100	Прицеп сварной	1	при замене поз.18, необходимо доукомплектовывать поз. 30,31 под яблоко ф36мм
19	ПОН-7-40-21.661	Ось навески	1	
20	Болт M16x70-10,9 ГОСТ 7798-70	Болт M16x70	7	
21	ПОН-7-40-07.601	Бугель	4	
22	Штифт 6x30 ГОСТ 14229-93	Штифт 6x30	1	
23	ПОН-7-40-00.420	Кулиса опоры	1	
24	ПОН-7-40-00.410	Опора	1	
25	ПОН-7-40-00.430	Фиксатор	1	ф16x125 (dхl)
26	ПОН-7-40-00.636	Пружина сжатия	1	
27	Опорное кольцо S 60x75x3 DIN 988	Опорное кольцо S 60x75x3 DIN 988	2	
28	ПОН-7-40-02.449	Шайба D149.5-100x12	1	
29	Кольцо сшив. 150x128x6	Кольцо сшив. 150x128x6	2	
30	Подшипник 2007120A ГОСТ27365-87	Подшипник 2007120A	1	

VELES AGRO

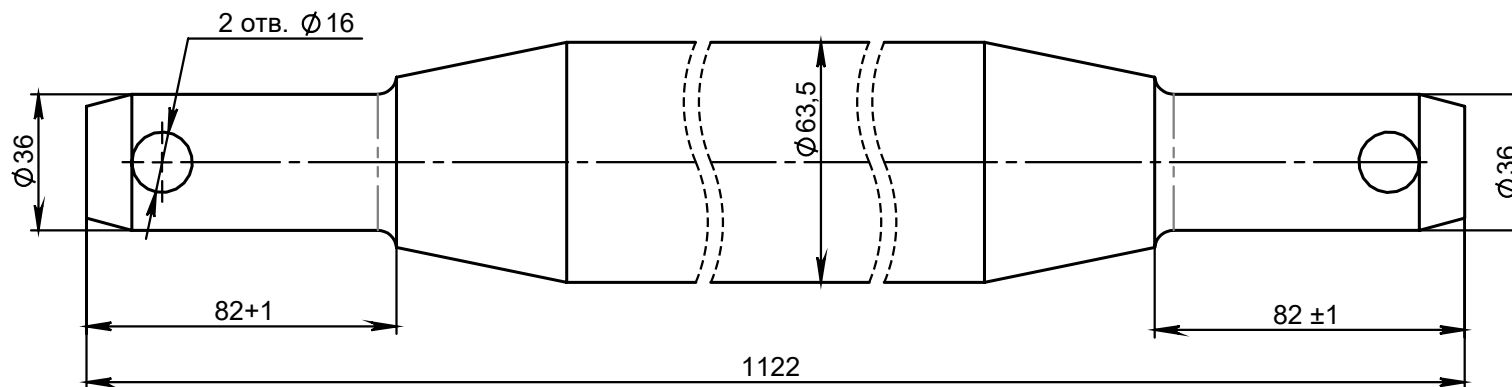
PON - 7 + 1

с.4

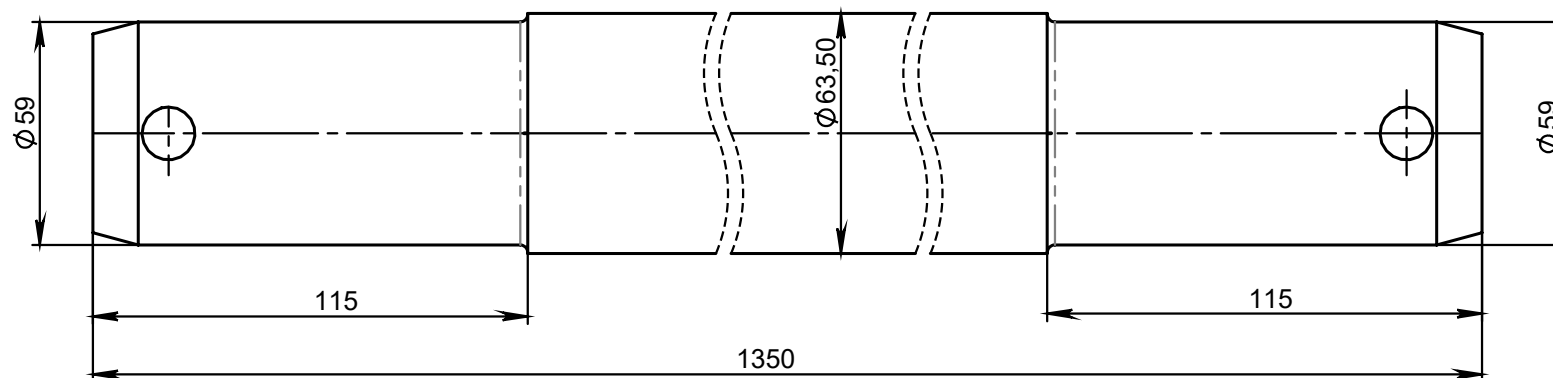
Навесное оборотное устройство

VELES AGRO

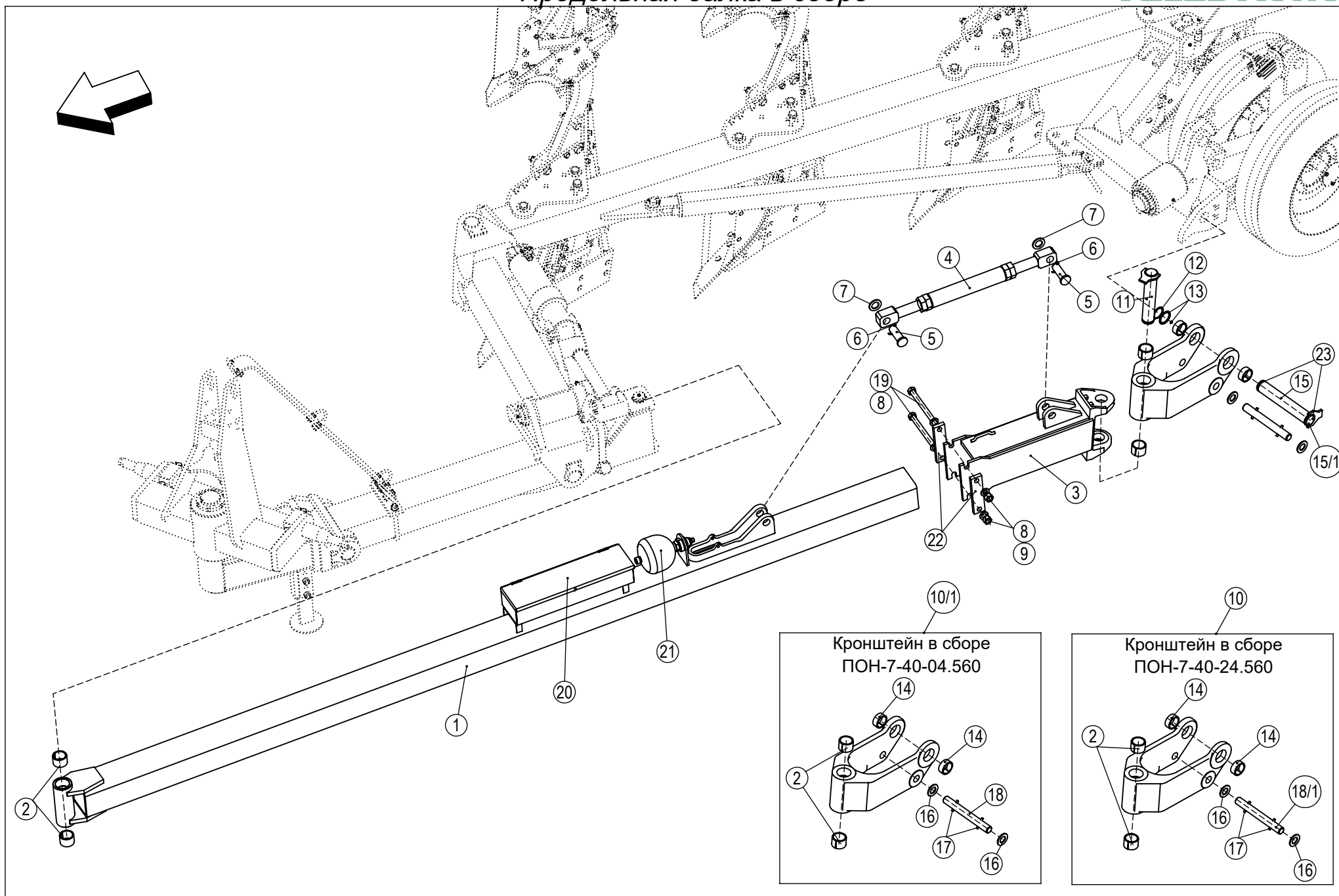
Позиция	Обозначение	Наименование	Количество	Примечание
31	Подшипник 7217A ГОСТ27365-87	Подшипник 7217A	1	
32	ПОН-7-40-02.448	Шайба D168-148-85x18.5	1	
33	Шайба 85 стопорная многолапчатая DIN 5406	Шайба 85 стопорная многолапчатая DIN 5406	1	
34	Гайка M85x2 круглая со шлицем DIN 1804	Гайка M85x2 круглая со шлицем (с повышен. крутящю моментом)	1	
35	EGPN 70H11-60D11x50-PN5000	Втулка натяжная с прес. посадкой	4	
36	Гайка DIN 1804-M60x2	Гайка M60x2	2	
37	ПОН-7-40-02.670	Палец	1	ф31.7x175 (dхl)
38	Шплинт 9,5 DIN 11023	Шплинт 9,5 быстросъемный с кольцом	1	
39	Болт M14x150 ГОСТ 15591-70	Болт M14x150	1	
40	Гайка M14 ISO 7040-M16-N	Гайка M14	1	
41	Шайба A.33 ГОСТ 11371-78	Шайба A.33	1	



ПОН-7-40-27.661 - Ось навески



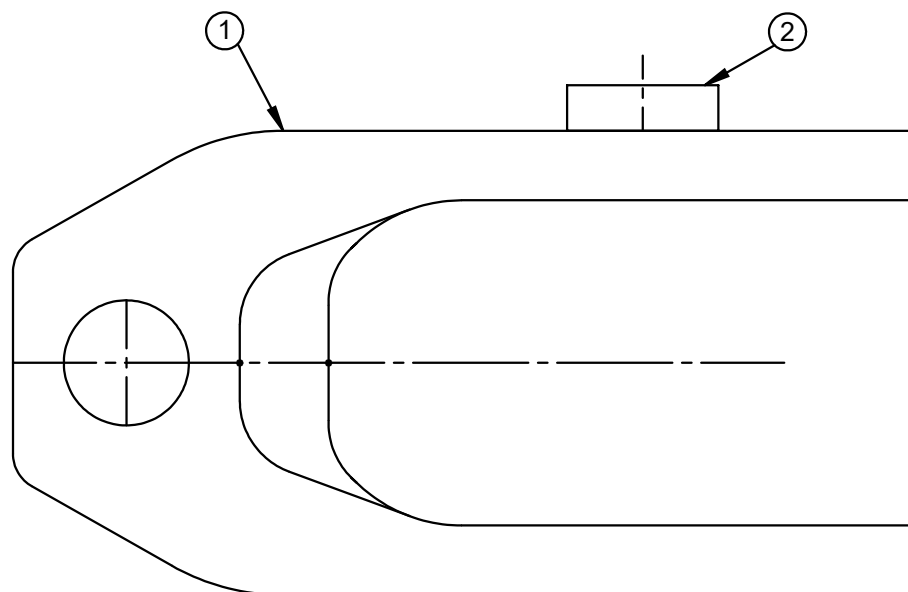
ПОН-7-40-17.642 - Ось навески



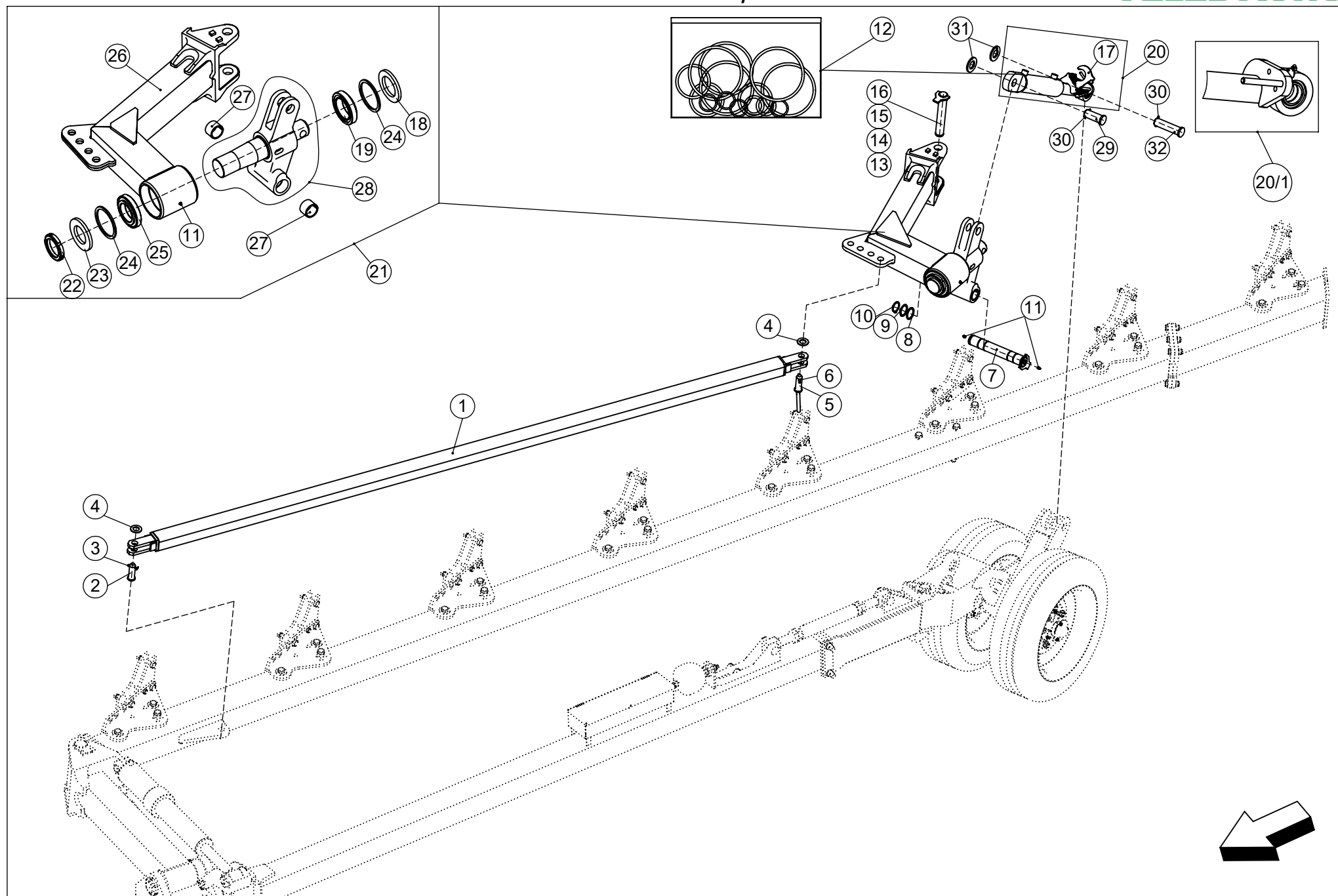
Продольная балка в сборе

VELES AGRO

Позиция	Обозначение	Наименование	Количество	Примечание
1	ПОН-7-40-04.520	Балка пенала	1	
2	EGPN 60H11-50D11x40-PN5000	Втулка нятяжная с прес. посадкой	4	
3	ПОН-7-40-04.540	Пенал	1	
4	АГН-6,3-00.800	Стяжка винтовая	1	
5	АГН-6,3-00.664	Палец	2	ф31.5x105 (dхl)
6	Шплинт 6,3х50 ГОСТ 397-79	Шплинт 6,3х50	2	
7	АГН-6,3-00.477	Шайба	2	
8	Шайба А.20 ГОСТ 11371-78	Шайба А.20	4	
9	Гайка М20 ГОСТ 5915-70	Гайка М20	2	
10	ПОН-7-40-24.560	Кронштейн в сборе (ширина 250мм)	1	Исп.с пальцем ПОН-7-40-14-800-02
10/1	ПОН-7-40-04.560	Кронштейн в сборе (ширина 230мм)	1	Исп.с пальцем ПОН-7-40-04-800-02
11	ПОН-7-40-04.800-01	Палец D50x240-265 в сборе	1	
12	Стопорное кольцо 50х3 DIN 471	Стопорное кольцо 50х3 DIN 471	1	
13	Опорное кольцо S 50х62х3 DIN988	Опорное кольцо S 50х62х3 DIN988	2	
14	EGPN 60H11-50D11x23-PN5000	Втулка нятяжная с прес. посадкой	2	
15	ПОН-7-40-14.800-02	Палец D50x320-330 в сборе	1	
15/1	ПОН-7-40-04.800-02	Палец D50x280-305 в сборе	1	
16	Шайба А.31 ГОСТ 11371-78	Шайба А.31	2	
17	Штифт 8х50 ГОСТ 14229-93	Штифт 8х50	2	
18	ПОН-7-40-04.617	Ось ф31.5х270 (dхl)	1	исп.с кронштейном ПОН-7-40-04.560
18/1	ПОН-7-40-14.617	Ось	1	исп.с кронштейном ПОН-7-40-24.560
19	Болт М20х240 ГОСТ 7798-70	Болт М20х240	2	
20	ПОН-00.900	Ящик	1	
21	Гидроаккумулятор в сборе	Гидроаккумулятор в сборе	1	
22	ПОН-7-40-04-516	Пластина	2	
23	1,2 УХЛ1 ГОСТ 19853-74	Маслѐнка	2	



Позиция	Обозначение	Наименование	Количество	Примечание
1	ПОН-7-40-24.301	Кронштейн	1	
2	ГСТ-1000-02.428	Планка	1	



Механизм поворотный

VELES AGRO

Позиция	Обозначение	Наименование	Количество	Примечание
1	ПОН-7-40-02.800	Распорка	1	
2	ПОН-7-40-04.619-01	Палец	1	ф29.5x95 (dхl)
3	Шплинт 6,3х50 ГОСТ 397-79	Шплинт 6,3х50	2	
4	Шайба А.30 ГОСТ 11371-78	Шайба А.30	1	
5	ПОН-7-40-04.660	Палец	1	ф29.5x95 (dхl)
6	Шплинт 9,5 быстросъемный с кольцом DIN 11023	Шплинт 9,5	1	
7	ПОН-7-40-14.800-02	Палец D50х320-330 в сборе	1	
8	Опорное кольцо S50х62х1 DIN 988	Опорное кольцо S50х62х1	1	
9	Опорное кольцо S50х62х3 DIN 988	Опорное кольцо S50х62х3	1	
10	Стопорное кольцо 50х3 DIN 471	Стопорное кольцо 50х3	1	
11	1,2 УХЛ1 ГОСТ19853-74	Маслёнка 1,2 УХЛ1	2	
12	ВРК МС 80/56	Рем.комплект гидроцилиндра	1	
13	ПОН-7-40-04.600	Палец D40х240-263 в сборе	1	
14	Опорное кольцо S40х50х1 DIN 988	Опорное кольцо S40х50х1	1	
15	Опорное кольцо S40х50х2,5 DIN 988	Опорное кольцо S40х50х2,5	1	
16	Стопорное кольцо 40х2,5 DIN 471	Стопорное кольцо 40х2,5 DIN 471	1	
17	УР-01.001	Шайба дистанционная	1	
17	УР-01.002	Шайба дистанционная	13	
18	ПОН-7-40-04.434	Шайба D139,5-90х12	1	
19	Подшипник 2007118А ГОСТ27365-87	Подшипник 2007118А	1	
20	УР-01.000 СБ	Гидроцилиндр в сборе с упорным устр-вом	1	МЦ-80/56.250-3.11.550
20	УР-01.000 СБ	Гидроцилиндр в сборе с упорным устр-вом	1	Гт-100.50.500.100.20
20/1	УР-01.100 СБ	Гидроцилиндр с упором	1	для плуга с 2 колёсами
20/1	УР-01.100-01 СБ	Гидроцилиндр с упором	1	для плуга с 1 колесом
21	ПОН-7-40-14.570	Механизм поворотный	1	
22	Гайка М80х2 DIN 1804	Гайка М80х2 круглая со шлицем	1	
23	ПОН-7-40-04.435	Шайба D139,5-80х12	1	
24	Войлочное кольцо D140хd120х6	Войлочное кольцо D140хd120х6	2	
25	Подшипник 7216А ГОСТ 27365-87	Подшипник 7216А	1	

VELES AGRO

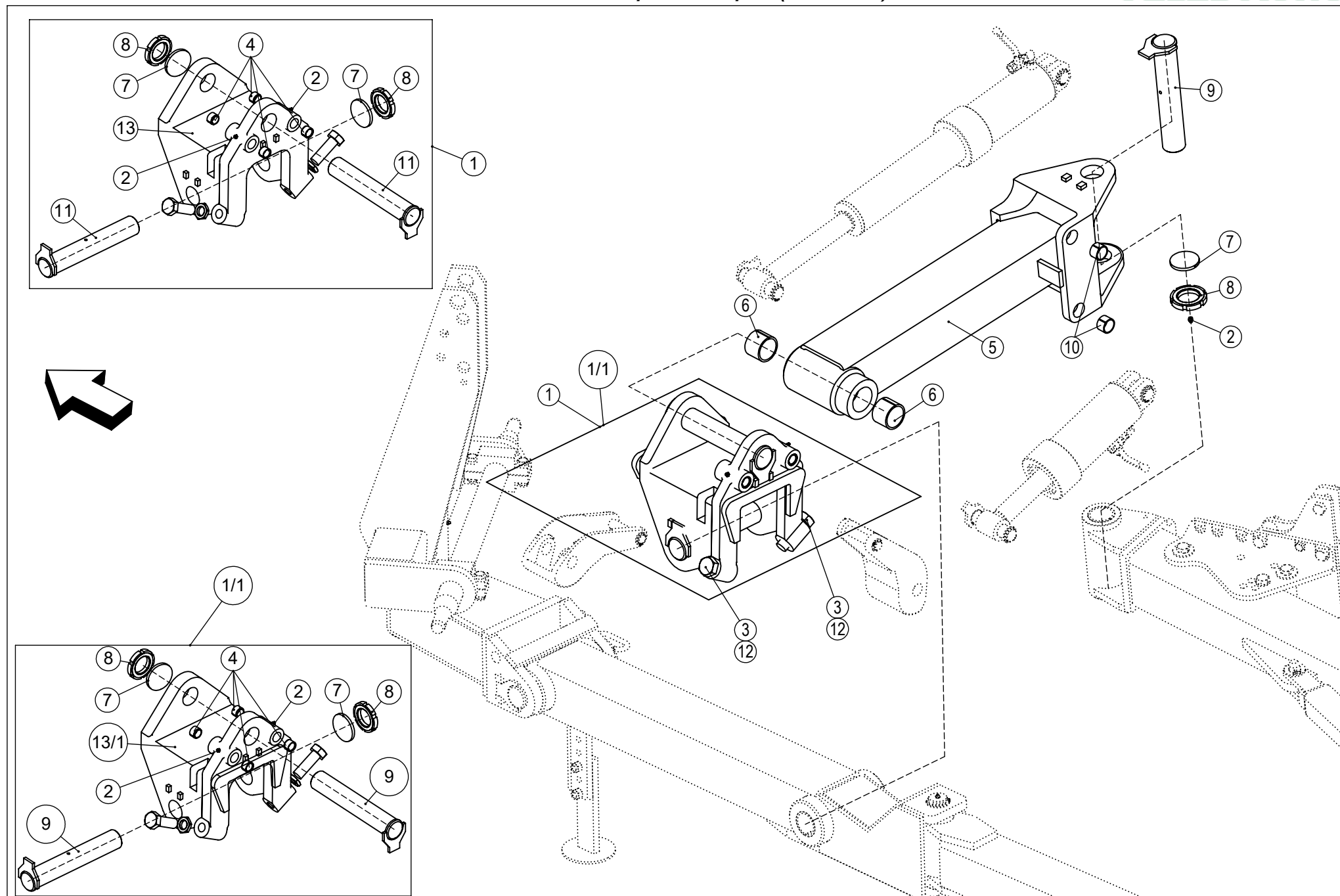
PON - 7 + 1

с.11

Механизм поворотный

VELES AGRO

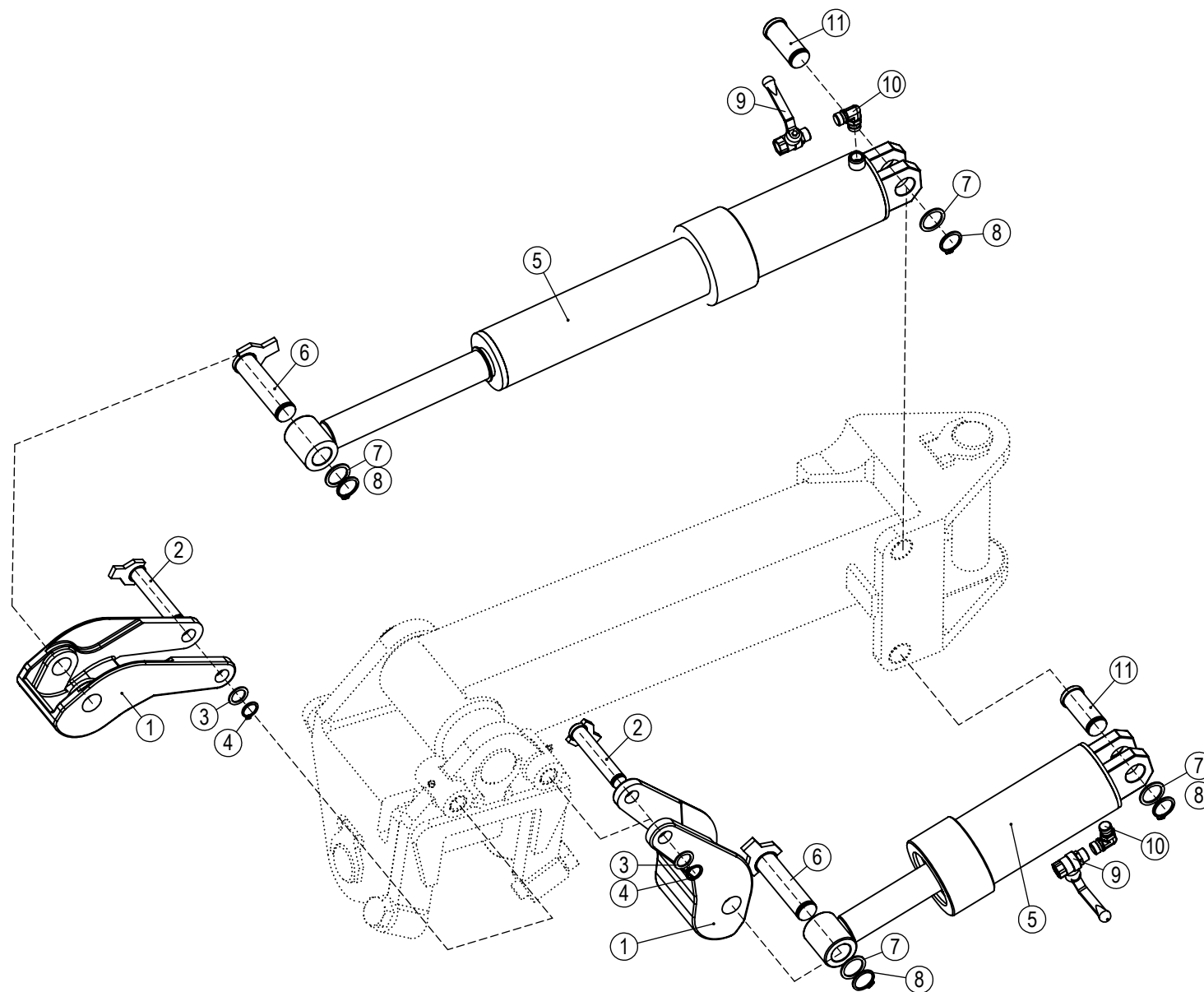
Позиция	Обозначение	Наименование	Количество	Примечание
26	ПОН-7-40-14.580	Балка задняя поворотная	1	
27	EGPN 60H11-50D11x40-PN5000	Втулка натяжная с прес.посадкой	2	
28	ПОН-7-40-06.110	Кронштейн шарнира с осью	1	
29	ПОН-7-40-04.612	Палец	1	ф39.5x108 (dхl)
30	Шплинт 6,3x50 ГОСТ 397-79	Шплинт 6,3x50	2	
31	Шайба А.42 ГОСТ11371-79	Шайба А.42	2	
32	ПОН-7-40-04.611	Палец	1	ф39.5x160 (dхl)



Стабилизатор в сборе (часть 1)

VELES AGRO

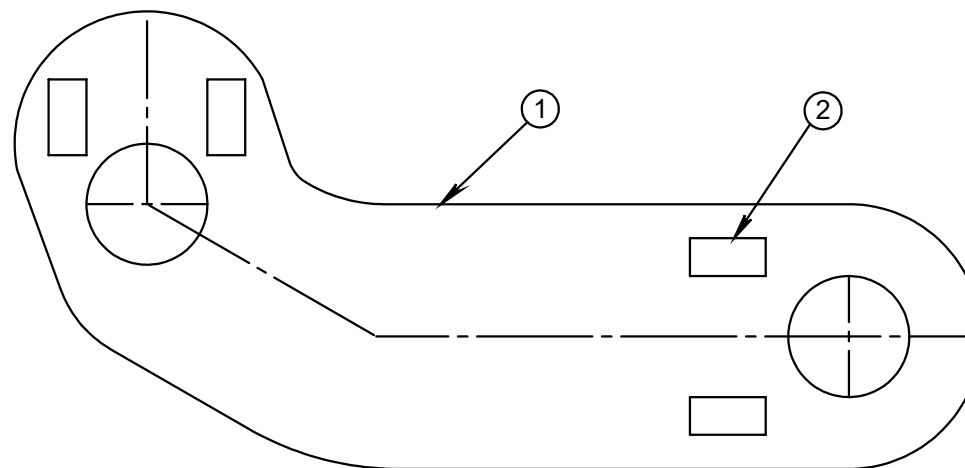
Позиция	Обозначение	Наименование	Количество	Примечание
1	ПОН-7-40-14.400	Кронштейн шарнира в сборе	1	
1/1	ПОН-7-40-04.400	Кронштейн шарнира в сборе	1	
2	1,2 УХЛ1 ГОСТ 19853-74	Маслёнка	3	
3	Болт М30х2х90-8,8 ГОСТ7798-70	Болт М30х2х90-8,8	2	
4	EGPN 32Н11-25D11х20-PN5000	Втулка натяжная с прес. посадкой	4	
5	ПОН-7-40-04.300	Стабилизатор в сборе	1	
6	EGPN 70Н11-60D11х50-PN5000	Втулка натяжная с прес. посадкой	2	
7	Опорное кольцо S 60х75х3 DIN988	Опорное кольцо S 60х75х3 DIN988	2	
8	Гайка М60х2 DIN 1804	Гайка М60х2 круглая со шлицем	2	
9	ПОН-7-40-04.700	Палец D 60х340 в сборе	1	
10	EGPN 40Н11-35D11х25-PN5000	Втулка натяжная с прес. посадкой	2	
11	ПОН-7-40-24.700	Палец D 60х355 в сборе	2	
12	ПОН-7-40-04.623	Гайка	2	
13	ПОН-7-40-24.311	Кронштейн шарнира (усиленный)	1	исп. с пальцем ПОН-7-40-24.700
13/1	ПОН-7-40-04.311	Кронштейн шарнира	1	версия с накладкой исп. с пальцем ПОН-7-40-04.700



Стабилизатор в сборе (часть2)

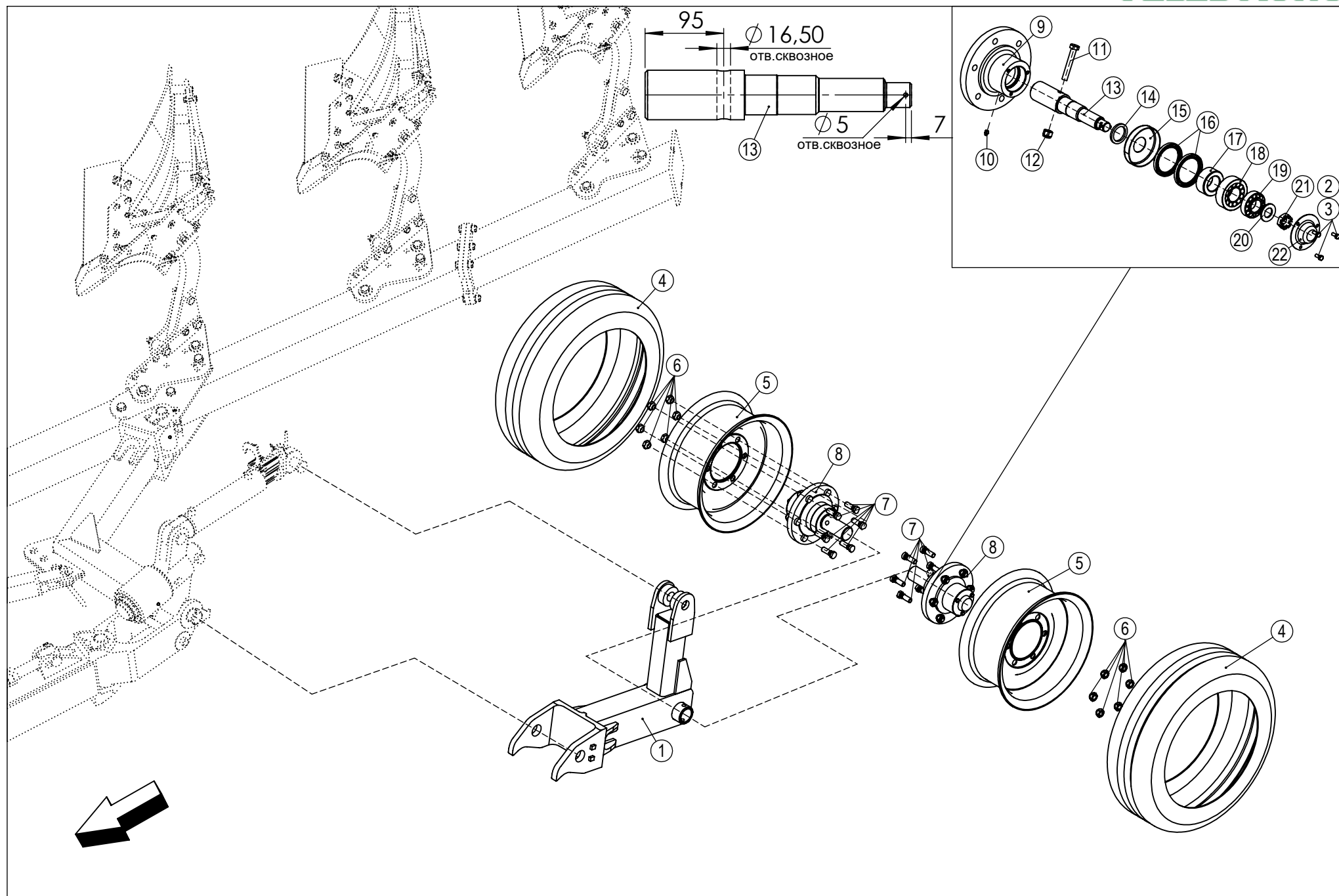
VELES AGRO

<i>Позиция</i>	<i>Обозначение</i>	<i>Наименование</i>	<i>Количество</i>	<i>Примечание</i>
1	ПОН-7-40-04.331	Рычаг шарнира	2	
2	ПОН-7-40-04.640	Палец D25x122-140 в сборе	2	
3	Опорное кольцо S 25x35 DIN988	Опорное кольцо S 25x35 DIN988	2	
4	Стопорное кольцо 25x2 DIN 471	Стопорное кольцо 25x2 DIN 471	2	
5	МСТР 95/80x500	Гидроцилиндр телескопический	2	
6	ПОН-7-40-04.650	Палец D35x122-142 в сборе	2	
7	Опорное кольцо S 35x45 DIN988	Опорное кольцо S 35x45 DIN988	4	
8	Стопорное кольцо 35x2,5 DIN 471	Стопорное кольцо 35x2,5 DIN 471	4	
9	Кран в сборе 1к2	Кран в сборе 1к2	2	
10	АЕ ММ 12	Соединитель типа АЕ с метрич.резьбой	2	
11	ПОН-7-40-04.616-01	Палец D35x68-88	2	



Позиция	Обозначение	Наименование	Количество	Примечание
1	ПОН-7-40-04.331	Рычаг шарнира	1	
2	ПОН-7-40-02.517	Упор	4	

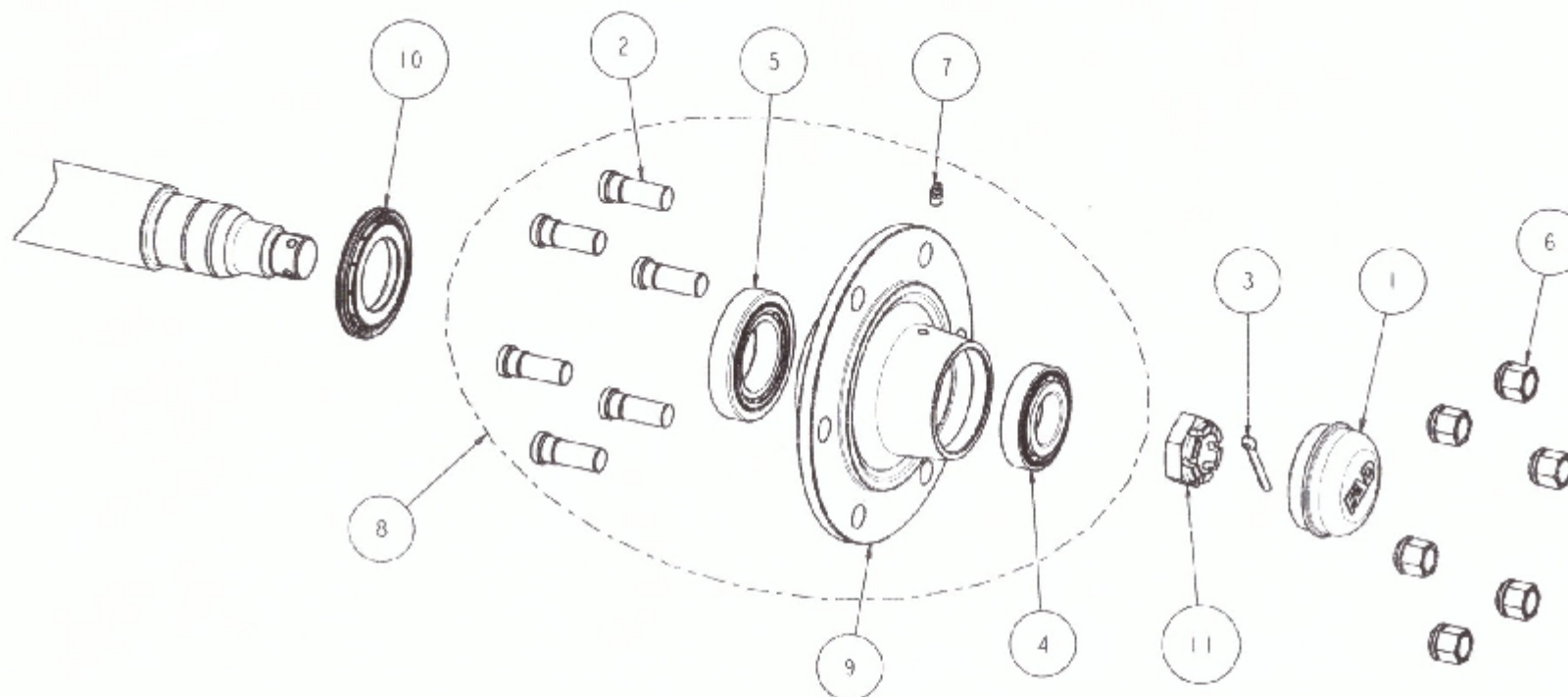
Механизм колеса



Механизм колеса

VELES AGRO

Позиция	Обозначение	Наименование	Количество	Примечание
1	ПОН-7-40-26.100	Стойка колеса	1	
2	Болт М8х20 ГОСТ 7798-70	Болт М8х20	6	
3	Шайба гровер 8Л ГОСТ 6402-70	Шайба гровер 8Л	6	
4	Шина 9,5L-15SL	Шина 9,5L-15SL	2	
5	Диск 7х15	Диск 7х15	2	
6	СЗМ-4.36.613	Гайка М18	12	
7	СЗМ-4.36.612	Болт М18	12	
8	ПОН-7-40-56.100	Ступица в сборе	2	
9	АГН-6,3-36.348	Ступица	2	
10	1,2 Ц6 ГОСТ 19853-74	Маслѐнка 1,2 Ц6	2	
11	Болт М16х100-10,9 ГОСТ7798-70	Болт М16х100-10,9	2	
12	Гайка М16 ISO 7040	Гайка М16	2	
13	ПОН-7-40-46.678	Полуось	2	
14	АГН-6,3-36.485	Шайба	2	
15	АГН-6,3-36.407	Крышка	2	
16	Манжета 1,2-80х105-1 ГОСТ 8752-79	Манжета 1,2-80х105-1	4	
17	АГН-6,3-36.679	Втулка	2	
18	Подшипник 7909 ГОСТ 27365-87	Подшипник 7909	2	
19	Подшипник 7508А ГОСТ 27365-87	Подшипник 7508А	2	
20	Шайба А.30 ГОСТ11371-78	Шайба А.30	2	
21	ПНВ-5-35-06.634	Гайка М30 ГОСТ 5919-73	2	
22	АГН-6,3-36.486	Колпак	2	



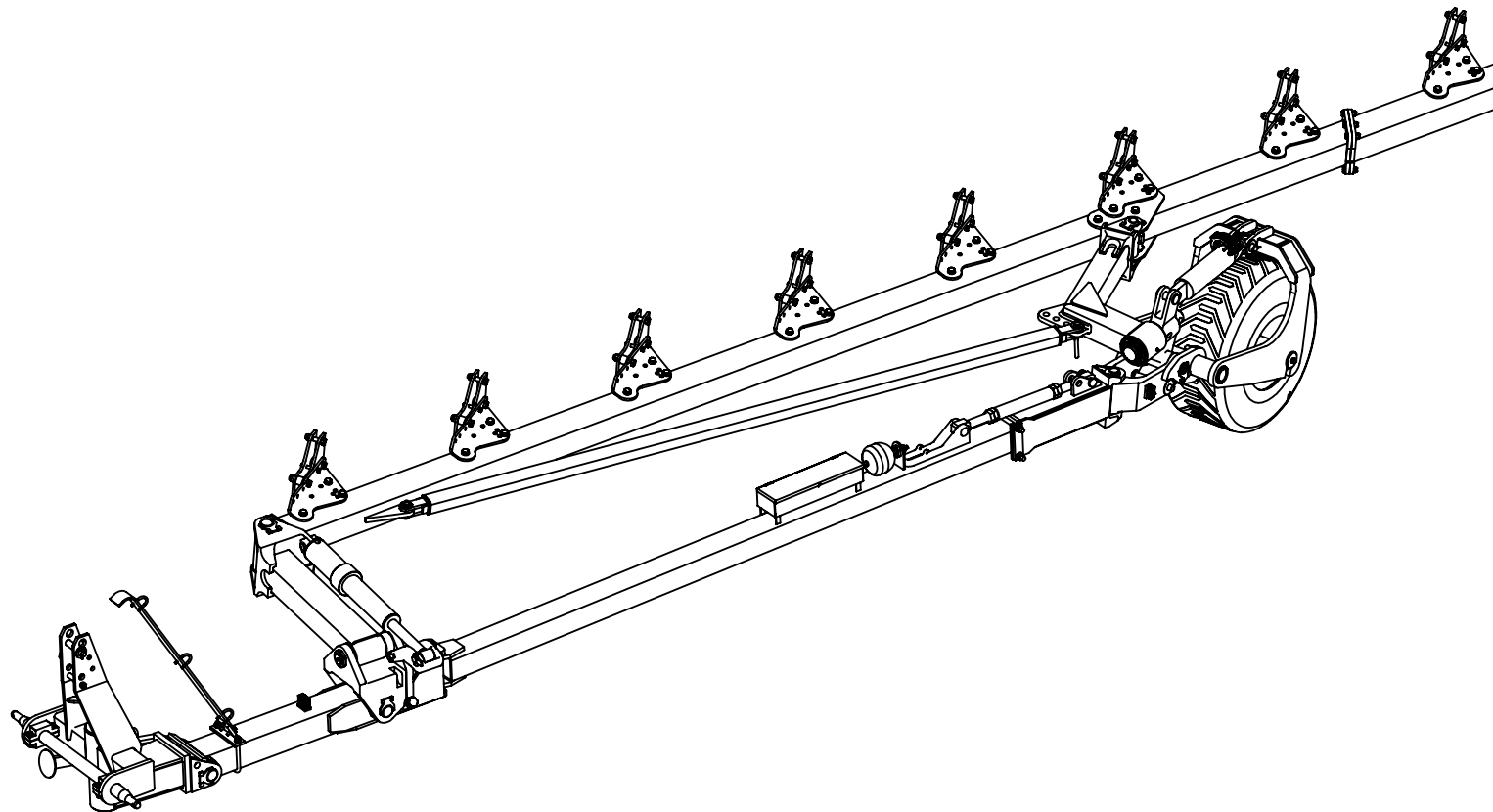
DISTINTA: A656041

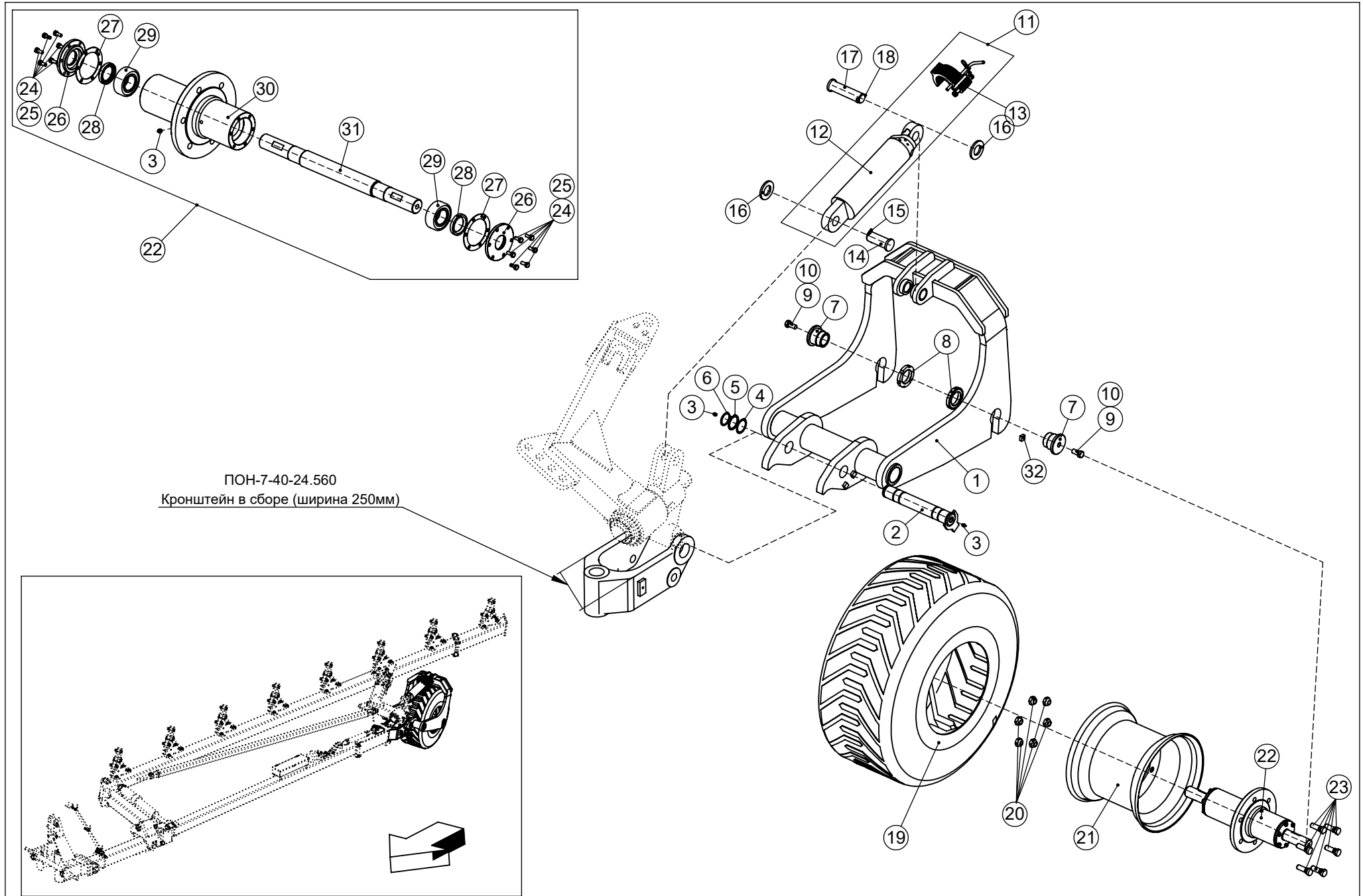
	CODICE	DESCRIZIONE	DESCRIZIONE	N°
1	307F047	HUB CUP Ø80MM	FAD LOGO	1
2	309F004	STUDS M18x1,5x49		6
3	310F005	SPLIT PIN 6,3x45		1
4	311F031	BEARING 30208		1
5	311F037	BEARING 30211		1
6	312F010	WHEEL NUT M18x1,5		6
7	318F002	GRASE NIPPLE		1
8	323089AXX1	ASSEMBLED HUB	30208 - 30211	1
9	323089T1	MACHINED HUB 125-150	Ø160 6 x Ø205 M 8x1,5	1
10	324A001	ASSEMBLED RADIAL	SEALING	1
11	328F005	CROWN NUT M33x2		1

FAD AVALLI s.p.a.
CARPENEDOLO - Brescia
ITALY

CODICE ARTICOLO - ITEM NUMBER
DESIGN-DRAWING

A656041





Подвеска колеса с задним колесом ПОН-8-40-45.210

VELES AGRO

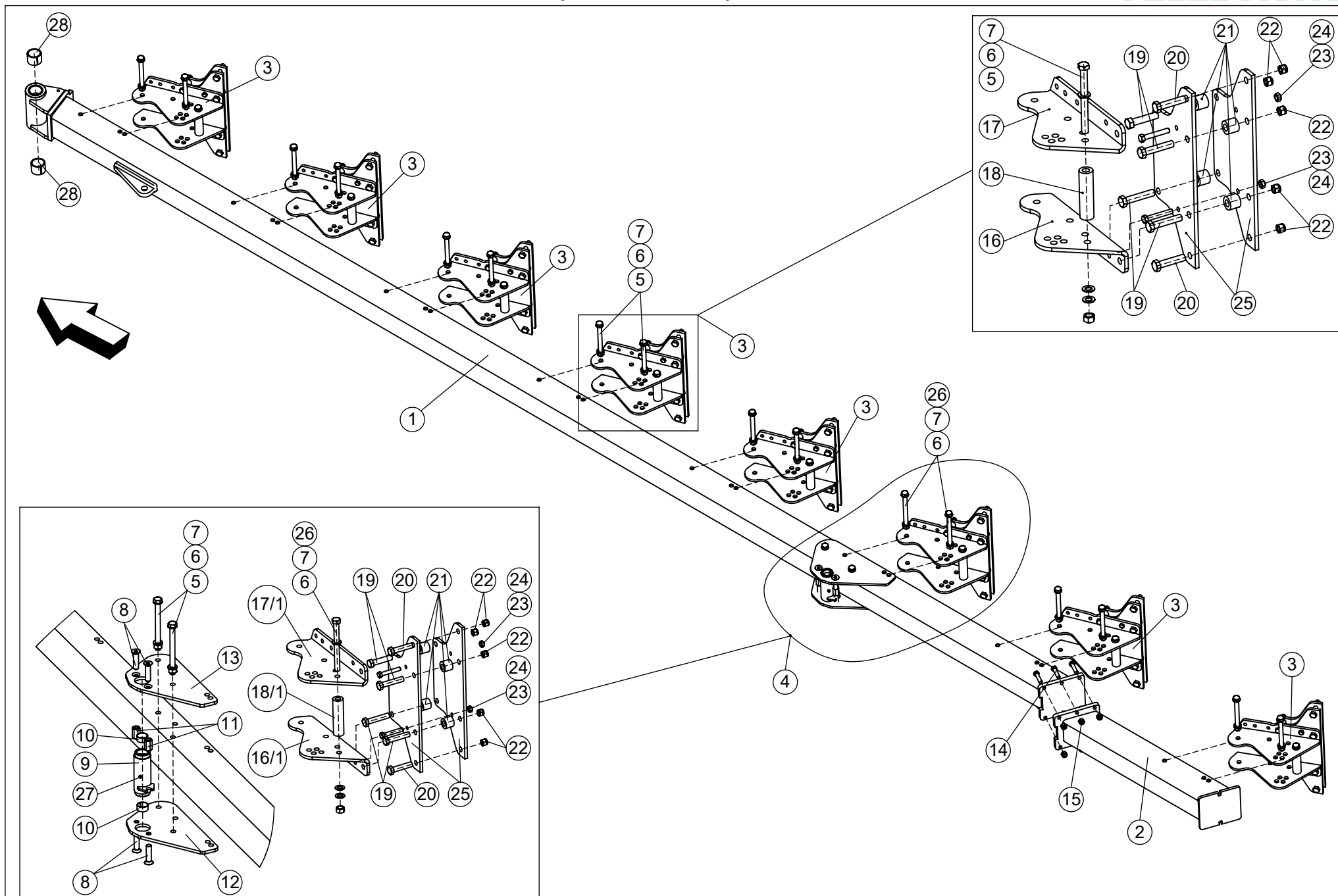
Позиция	Обозначение	Наименование	Количество	Примечание
1	ПОН-8-40-35.220	Кронштейн колеса	1	
2	ПОН-7-40-04.800-04	Палец D50x315-335 в сборе	1	
3	1,2Ц6 ГОСТ 19853-74	Маслёнка	3	
4	Опорная шайба 50x62x1 DIN 988	Опорная шайба 50x62x1	1	
5	Опорная шайба 50x62x3 DIN 988	Опорная шайба 50x62x3	1	
6	Стопорное кольцо 50x3 DIN 471	Стопорное кольцо 50x3	1	
7	ПОН-8-40-35.602	Стакан	2	
8	Гайка M60x2 DIN 1804	Гайка M60x2	2	
9	Болт M16x35 ГОСТ 7805-70	Болт M16x35	2	
10	Шайба гровер 16 ГОСТ 6402-70	Шайба гровер 16	2	
11	MCP 80x200	Гидроцилиндр	1	
12	MCP 80x200-4.11 (525)	Гидроцилиндр	1	
13	УР-03.002	Шайба дистанционная	10	
14	ПОН-7-40-04.612	Палец	1	ф39.5x108 (dхl)
15	Шплинт 6,3x63 ГОСТ 397-79	Шплинт 6,3x63	1	
16	Шайба А.42 ГОСТ 11371-78	Шайба А.42	2	
17	ПОН-7-40-04.611	Палец	1	ф39.5x160 (dхl)
18	Шплинт 6,3x50 ГОСТ 397-79	Шплинт 6,3x50	1	
19	Шина TY400-60-15,5 145A8(14PR) TL STARCO AW	Шина	1	
20	C3M-4-36.613	Гайка	6	
21	Диск AG13,00x15,5H2	Диск	1	
22	ПОН-8-40-26.120	Ступица в сборе	1	
23	C3M-4-36.612	Болт	6	
24	Болт M8x20 ГОСТ 7798-70	Болт M8x20	6	
25	Шайба гровер 8 ГОСТ 6402-70	Шайба гровер 8	6	
26	ПОН-8-40-06.601	Крышка	2	
27	ПОН-8-40-06.101	Прокладка	2	
28	Манжета 1,1-45x65-1 ГОСТ 8752-79	Манжета 1,1-45x65-1	2	
29	Подшипник 3209 RS	Подшипник 3209 RS	2	
30	ПОН-8-40-16.110	Ступица в сборе	1	

VELES AGRO

PON - 7 - 40

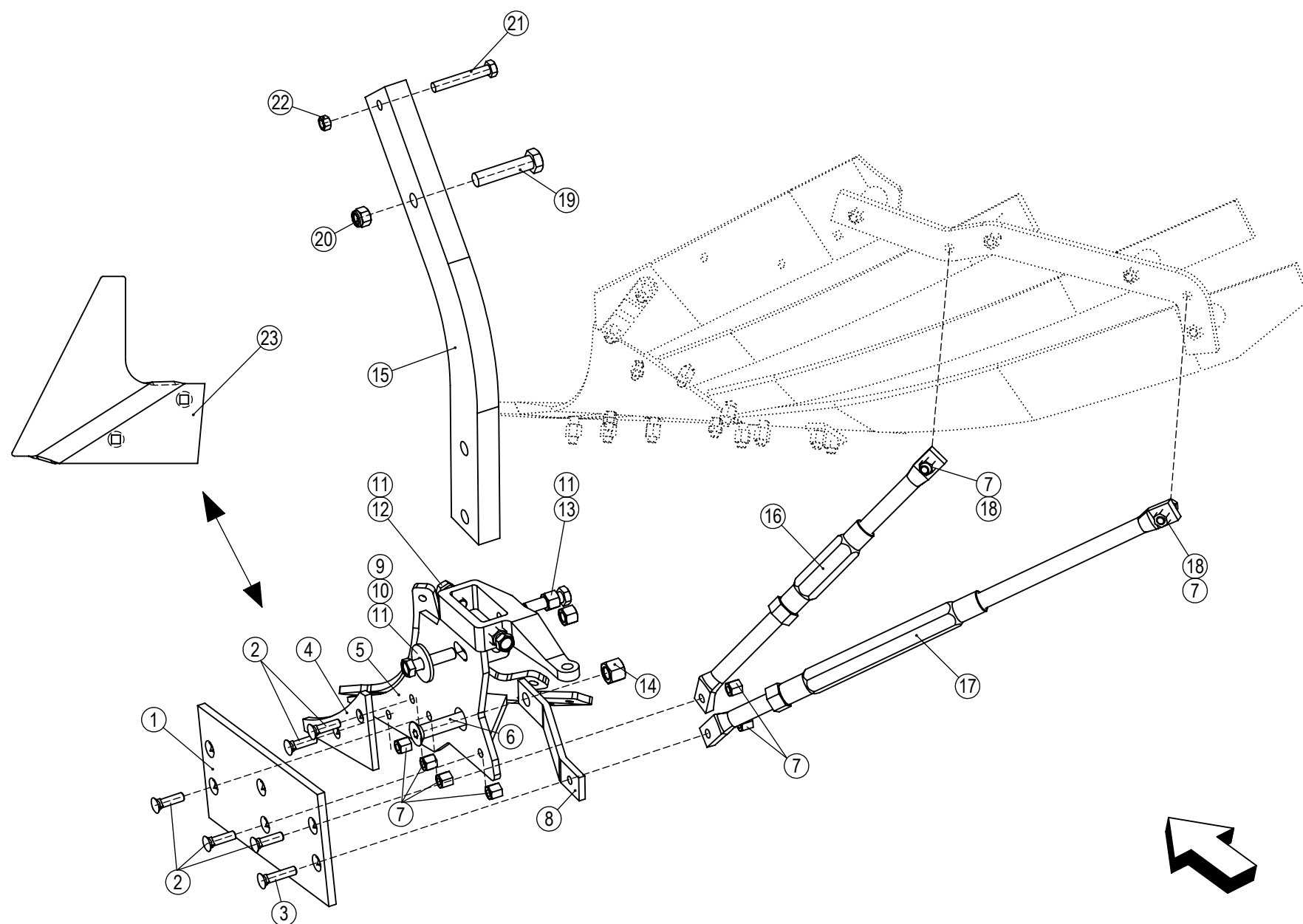
c.22

<i>Позиция</i>	<i>Обозначение</i>	<i>Наименование</i>	<i>Количество</i>	<i>Примечание</i>
31	ПОН-8-40-26.602	Вал	1	
32	ПОН-7-40-02.517	Упор	1	



Кронштейны рамы

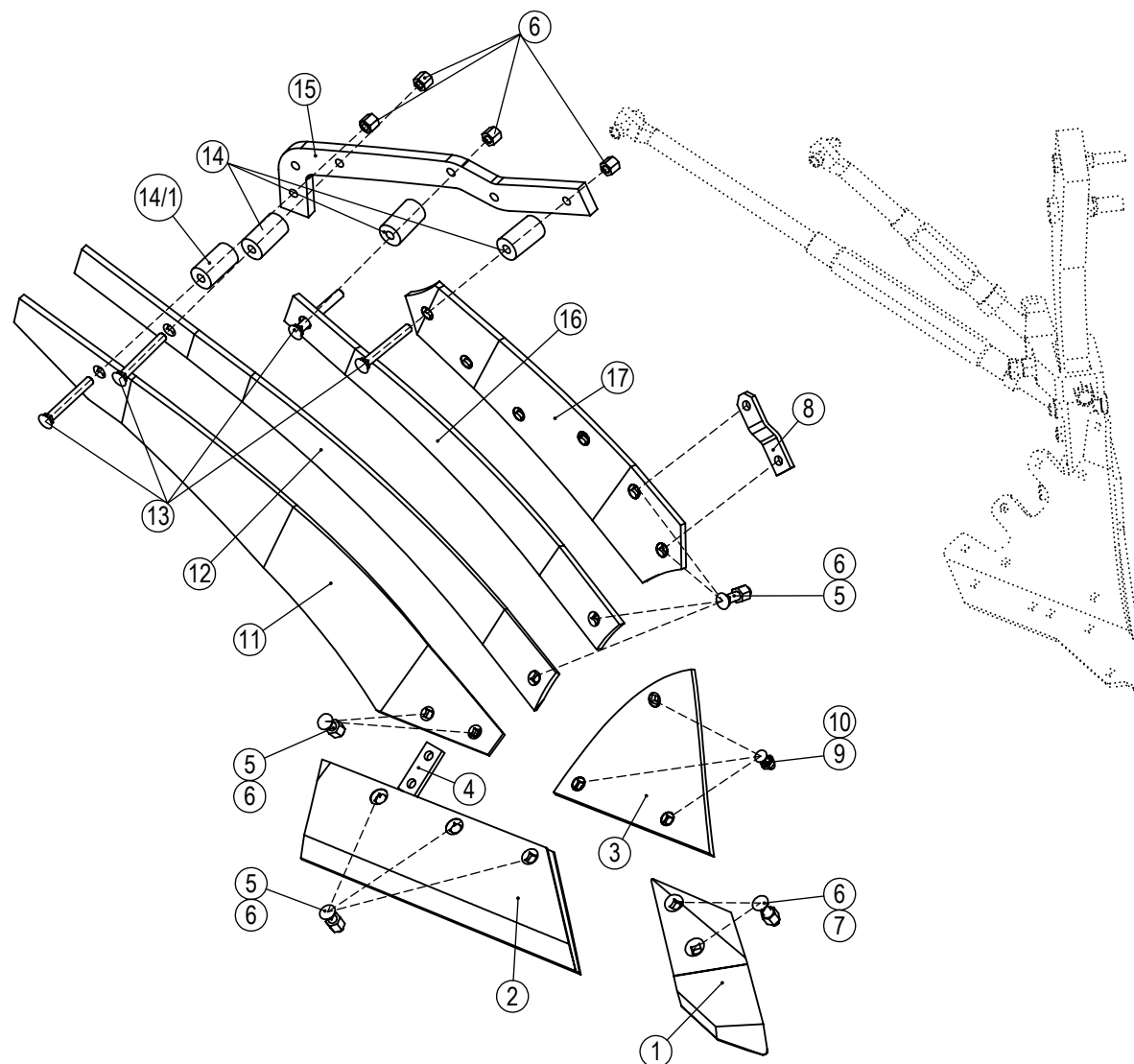
Позиция	Обозначение	Наименование	Количество	Примечание
1	ПОН-7-40-04.110	Балка основная	1	
2	ПОН-7-40-04.900	Балка приставная	1	
3	ПОН-7-40-14.900	Кронштейн корпусов	7	
4	ПОН-7-40-14.900-01	Кронштейн корпусов	1	
5	Болт М20х1,5х220-10,9 ГОСТ7798-70	Болт М20х1,5х220-10,9	17	Крепления кронштейна к раме
6	Гайка М20х1,5 ГОСТ 5915-70	Гайка М20х1,5	18	Крепления кронштейна к раме
7	Шайба А.20 ГОСТ11371-78	Шайба А.20	18	Крепления кронштейна к раме
8	Винт М20х80 DIN 7991	Винт М20х80 с потайной головкой и внутр. шестигранником	4	
9	ПОН-7-40-04.603	Втулка 40-60-68х189	1	
9	ПОН-7-40-14.910-01	Втулка с упором	1	
10	EGPN 44Н11-40D11х20-PN5000	Втулка натяжная с прес. посадкой	2	
11	ПОН-7-40-04.604	Гайка стяжная	2	
12	ПОН-7-40-04.404	Щека кронштейна балки	1	
13	ПОН-7-40-04.404-01	Щека кронштейна балки	1	
14	Болт М16х60-10,9 ГОСТ7798-70	Болт М16х60-10,9	6	
15	Гайка М16 ISO 7040	Гайка М16	6	
16	ПОН-7-40-04.402	Кронштейн	1	
16/1	ПОН-7-40-04.403	Кронштейн	1	
17	ПОН-7-40-04.402-01	Кронштейн	1	
17/1	ПОН-7-40-04.403-01	Кронштейн	1	
18	ПОН-7-40-04.842	Втулка 42-22х160	1	
18/1	ПОН-7-40-04.842-01	Втулка 42-22х184	1	
19	Болт М20х100-10,9 ГОСТ7798-70	Болт М20х100-10,9	4	
20	Болт М20х90-12,9 ГОСТ7798-70	Болт М20х90-12,9	2	
21	ПОН-7-40-04.841	Втулка 42-22х35,5	4	
22	Гайка М20 ISO 7040	Гайка М20	6	
23	Болт М12х1,5х90-10,9 ГОСТ7798-70	Болт М12х1,5х90-10,9	1	
24	Гайка М12 (S18) ГОСТ 5915-70	Гайка М12 (S18)	1	
25	ПОН-7-40-04.401	Щека	2	
26	Болт М20х1,5х240-10,9 ГОСТ7798-70	Болт М20х1,5х240-10,9	3	Крепления кронштейна к раме
27	1,2 УХЛ1 ГОСТ 19853-74	Маслёнка	1	
28	EGPN 70Н11-60D11х50-PN 5000	Втулка с прес.посадкой	2	



Корпус ПОН-7-40-01.000/-01 (правый/левый) (часть 1)

VELES AGRO

<i>Позиция</i>	<i>Обозначение</i>	<i>Наименование</i>	<i>Количество</i>	<i>Примечание</i>
1	ПОН-7-40-01.412	Доска полевая	2	
2	Болт М12х45 ГОСТ 7786-81	Болт лемешный М12х45	5	
3	Болт М12х45 ГОСТ 7786-81	Болт лемешный М12х45	1	
4	ПОН-7-40-01.463	Накладка	1	Правый
4	ПОН-7-40-01.463-01	Накладка	1	Левый
5	ПОН-7-40-21.100	Башмак	1	Правый
5	ПОН-7-40-21.100-01	Башмак	1	Левый
6	Болт потайной М20х90	Болт потайной М20х90	1	
7	Гайка М12 ГОСТ 5915-70	Гайка М12	8	
8	ПОН-7-40-01.417	Кронштейн	1	Правый
8	ПОН-7-40-01.417-01	Кронштейн	1	Левый
9	Болт М16х70.96 ГОСТ 7798-70	Болт М16х70.96	1	
10	Шайба увелич. 16 ГОСТ 7798-70	Шайба увелич. 16	1	
11	Гайка М16 ГОСТ 5915-70	Гайка М16	4	
12	Болт М16х45 ГОСТ 7798-70	Болт М16х45	2	
13	Болт М16х60 ГОСТ 7798-70	Болт М16х60	1	
14	Гайка М20 ГОСТ 5915-70	Гайка М20	1	
15	ПОН-7-40-01.414	Стойка	1	
16	ПОН-7-40-01.400	Стяжка	1	
17	ПОН-7-40-11.300	Распорка большая	1	
18	Болт М12х50.88 ГОСТ 7798-70	Болт М12х50.88	2	
19	Болт М20х90-12,9 ГОСТ 7798-70	Болт М20х90-12,9	1	
20	Гайка М20 ISO 7040	Гайка М20	1	
21	Болт М14х1,5х90-10,9 ГОСТ 7798-70	Болт М14х1,5х90	1	
22	Гайка М14 (S18) ГОСТ 5915-70	Гайка М14 (S18)	1	
23	ПОН-7-40-01.473	Накладка (нож) - Правый	1	Устанавливается на последнем корпусе
23	ПОН-7-40-01.473-01	Накладка (нож) - Левый	1	Устанавливается на последнем корпусе



Корпус ПОН-7-40-01.000/-01 (правый/левый) (часть2)

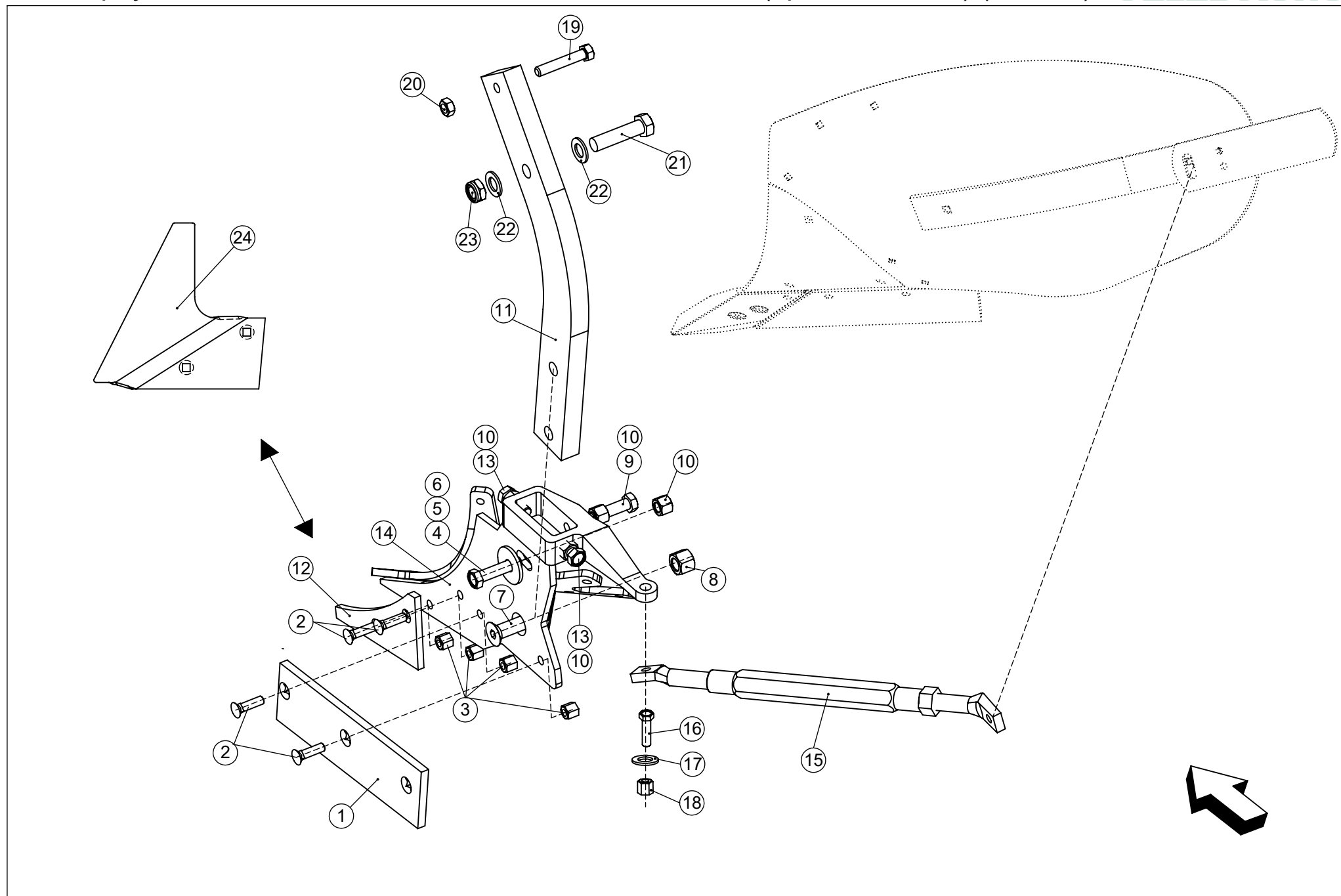
VELES AGRO

<i>Позиция</i>	<i>Обозначение</i>	<i>Наименование</i>	<i>Количество</i>	<i>Примечание</i>
1	ПОН-7-40-01.462	Долото	1	Правый
1	ПОН-7-40-01.462-01	Долото	1	Левый
2	ПОН-7-40-01.461	Лемех плуга	1	Правый
2	ПОН-7-40-01.461-01	Лемех плуга	1	Левый
3	ПОН-7-40-01.464	Грудь отвала	1	Правый
3	ПОН-7-40-01.464-01	Грудь отвала	1	Левый
4	ПОН-7-40-01.415	Кронштейн	1	
5	Болт М12х45 ГОСТ 7786-81	Болт лемешный М12х40	3	
6	Гайка М12 ГОСТ 5915-70	Гайка М12	9	
7	Болт М12х55 ГОСТ 7786-81	Болт лемешный М12х45	2	
8	ПОН-7-40-01.416	Кронштейн	1	
9	Гайка М10 ГОСТ 5915-70	Гайка М10	9	
10	Болт М10х40 ГОСТ 7786-81	Болт лемешный М10х40	3	
11	ПОН-7-40-01.467	Перо отвала	1	Правый
11	ПОН-7-40-01.467-01	Перо отвала	1	Левый
12	ПОН-7-40-01.466	Перо отвала	1	Правый
12	ПОН-7-40-01.466-01	Перо отвала	1	Левый
13	Болт М12х100.88 ГОСТ 7786-81	Болт лемешный М12х100.88	4	
14	ПОН-7-40-01.671	Втулка	3	L=60мм
14/1	ПОН-7-40-01.671-01	Втулка	1	L=50мм
15	ПОН-7-40-01.469	Держатель перьев отвала	1	Правый
15	ПОН-7-40-01.469-01	Держатель перьев отвала	1	Левый
16	ПОН-7-40-01.465	Перо отвала	1	Правый
16	ПОН-7-40-01.465-01	Перо отвала	1	Левый
17	ПОН-7-40-01.468	Перо отвала	1	Правый
17	ПОН-7-40-01.468-01	Перо отвала	1	Левый

VELES AGRO

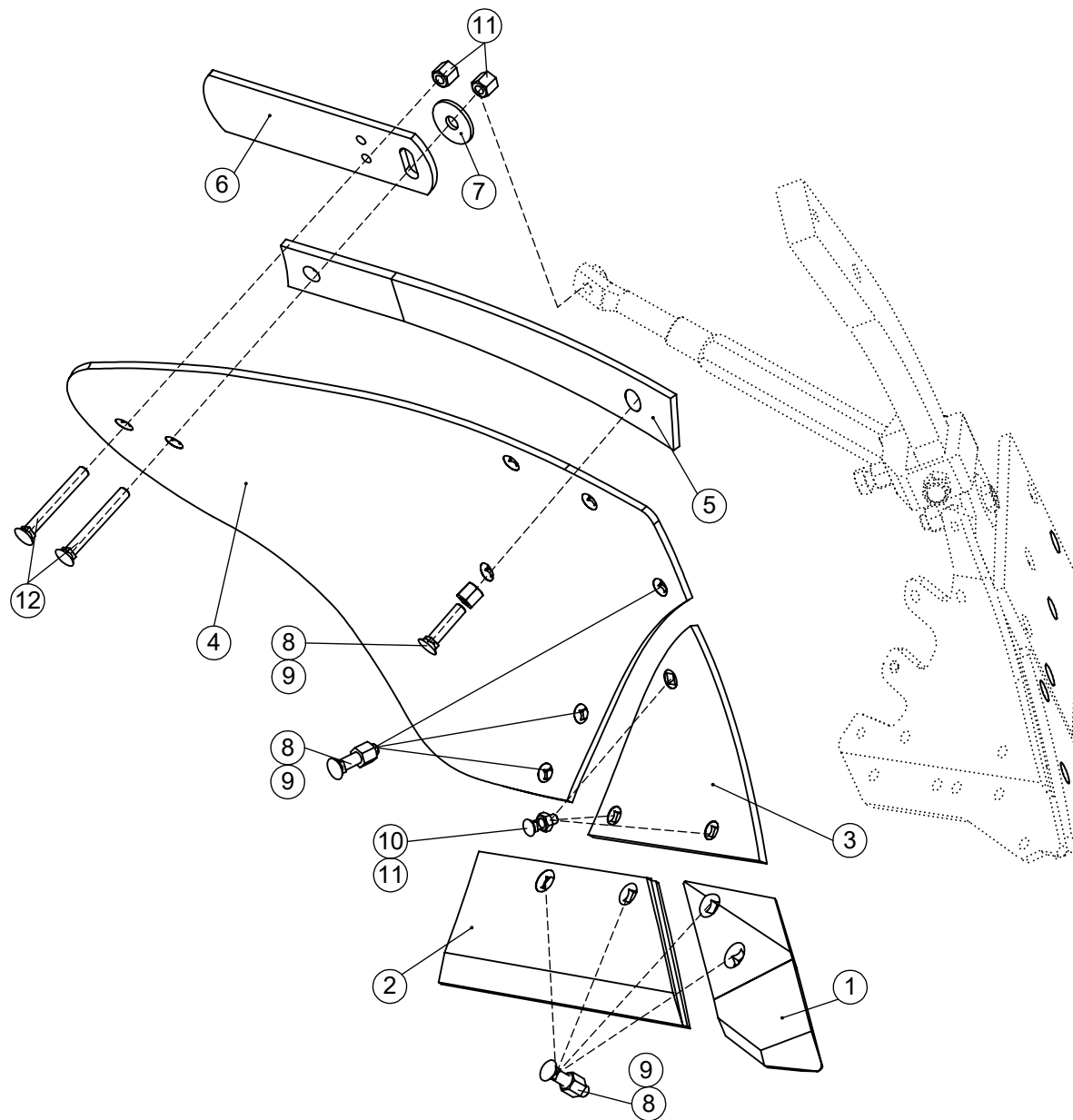
PON - 7 + 1

с. 29

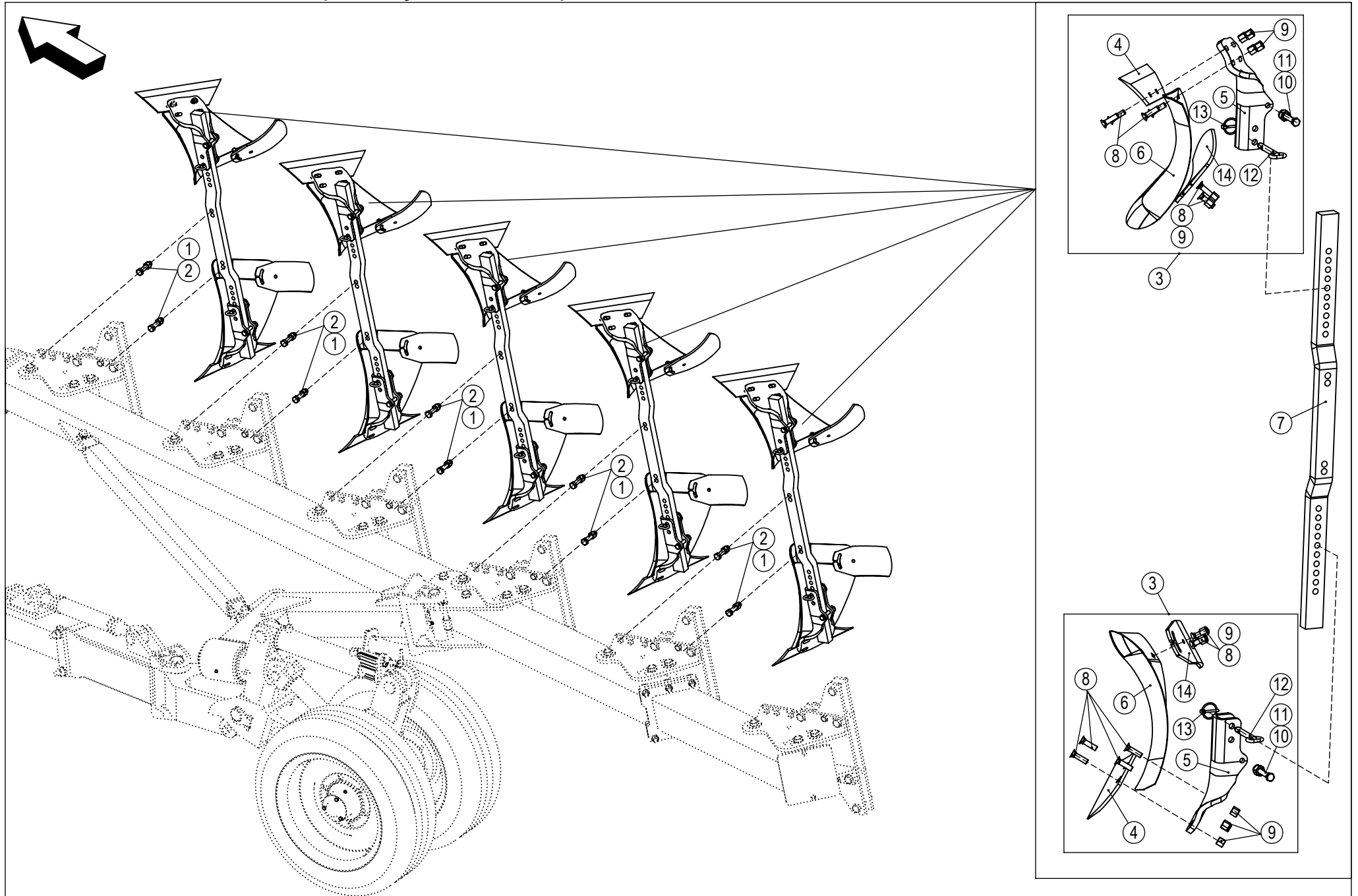


Корпус со сплошным отвалом ПОН-3-40-21.000/-01 (правый/левый) (Часть 1) **VELES AGRO**

Позиция	Обозначение	Наименование	Количество	Примечание
1	ПОН-3-40-21.502	Доска полевая	1	
2	Болт потайной М12х45	Болт потайной М12х45	4	
3	Гайка М12 ГОСТ5915-70	Гайка М12	4	
4	Болт М16х80 ГОСТ 7798-70	Болт М16х80	1	
5	Шайба увелич.16 ГОСТ 6958-78	Шайба увелич.16	1	
6	Шайба гровер 16 ГОСТ 6402-70	Шайба гровер 16	1	
7	Болт потайной М20х2,5х90	Болт потайной М20х2,5х90	1	
8	Гайка М20 ГОСТ5915-70	Гайка М20	1	
9	Болт М16х70 ГОСТ 7798-70	Болт М16х70	1	
10	Гайка М16 ГОСТ5915-70	Гайка М16	4	
11	Стойка 7-40-01.414	Стойка	1	
12	ПОН-7-40-11.463	Накладка	1	Правый
12	ПОН-7-40-11.463-01	Накладка	1	Левый
13	Болт М16х45 ГОСТ 7798-70	Болт М16х45	2	
14	ПОН-7-40.21.100	Башмак	1	Правый
14	ПОН-7-40.21.100-01	Башмак	1	Левый
15	ПОН-3-35-11.300-01	Стяжка короткая	1	
16	Болт 12х50 ГОСТ 7798-70	Болт 12х50	1	
17	Шайба увелич.12 ГОСТ 6958-78	Шайба увелич.12	1	
18	Гайка М12 ГОСТ5915-70	Гайка М12	1	
19	ПОН-3-35-04.625	Болт срезной	1	
20	Гайка М14х1,5 ГОСТ 5915-70	Гайка М14х1,5	1	
21	Болт 20х80.109 ГОСТ7798-70	Болт 20х80.109	1	
22	Шайба А.20 ГОСТ 11371-78	Шайба А.20	2	
23	ISO 7040-M20-N	Гайка М20	1	
24	ПОН-7-40-01.473	Накладка (нож) - Правый	1	Устанавливается на последнем корпусе
24	ПОН-7-40-01.473-01	Накладка (нож) - Левый	1	Устанавливается на последнем корпусе



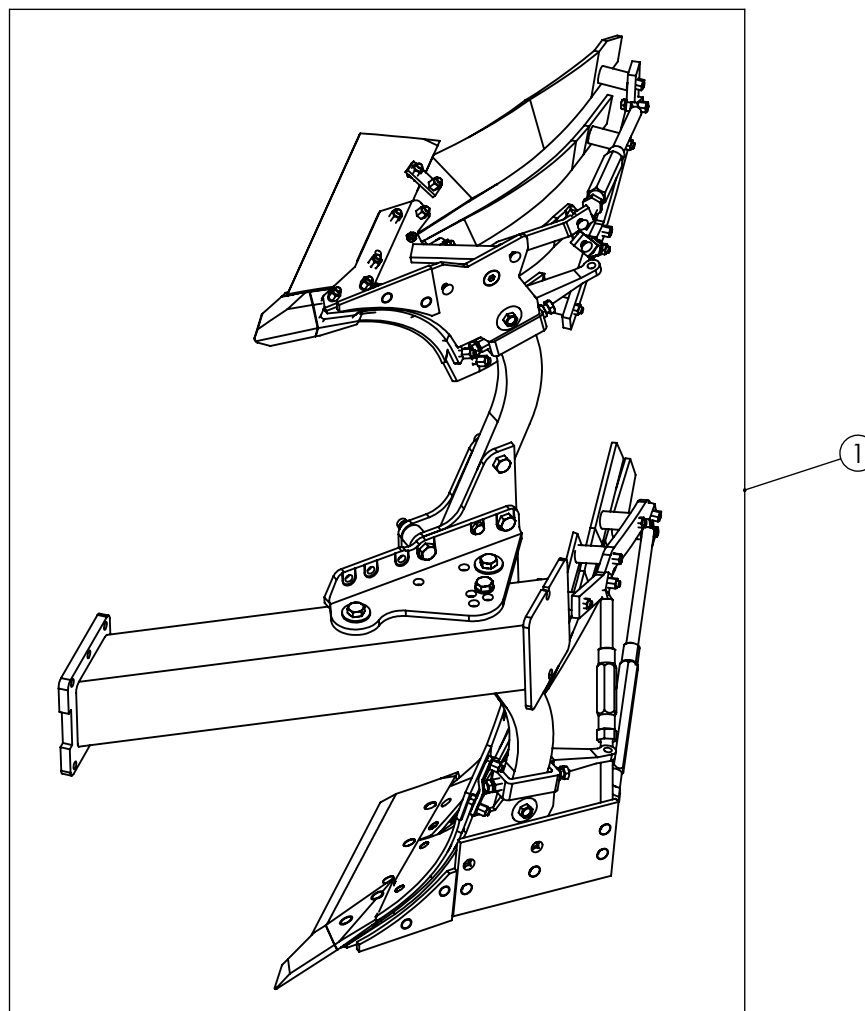
<i>Позиция</i>	<i>Обозначение</i>	<i>Наименование</i>	<i>Количество</i>	<i>Примечание</i>
1	ПОН-7-40-11.462	Долото	1	Правый
1	ПОН-7-40-11.462-01	Долото	1	Левый
2	ПОН-3-40-21.461	Лемех плуга	1	Правый
2	ПОН-3-40-21.461-01	Лемех плуга	1	Левый
3	ПОН-7-40-01.464	Грудь отвала	1	Правый
3	ПОН-7-40-01.464-01	Грудь отвала	1	Левый
4	ПОН-8-40-01.443	Крыло отвала	1	Правый
4	ПОН-8-40-01.443-01	Крыло отвала	1	Левый
5	ПОН-8-40-01.581	Пластина усилительная	1	Правый
5	ПОН-8-40-01.581-01	Пластина усилительная	1	Левый
6	ПОН-8-40-01.441	Перо отвала	1	
7	Шайба увелич.10 ГОСТ 6958-78	Шайба увелич.10	1	
8	Болт потайной М12х55	Болт потайной М12х55	8	
9	Гайка М12 ГОСТ5915-70	Гайка М12	8	
10	Болт потайной М10х35	Болт потайной М10х35	3	
11	Гайка М10 ГОСТ5915-70	Гайка М10	5	
12	Болт потайной М10х100	Болт потайной М10х100	2	



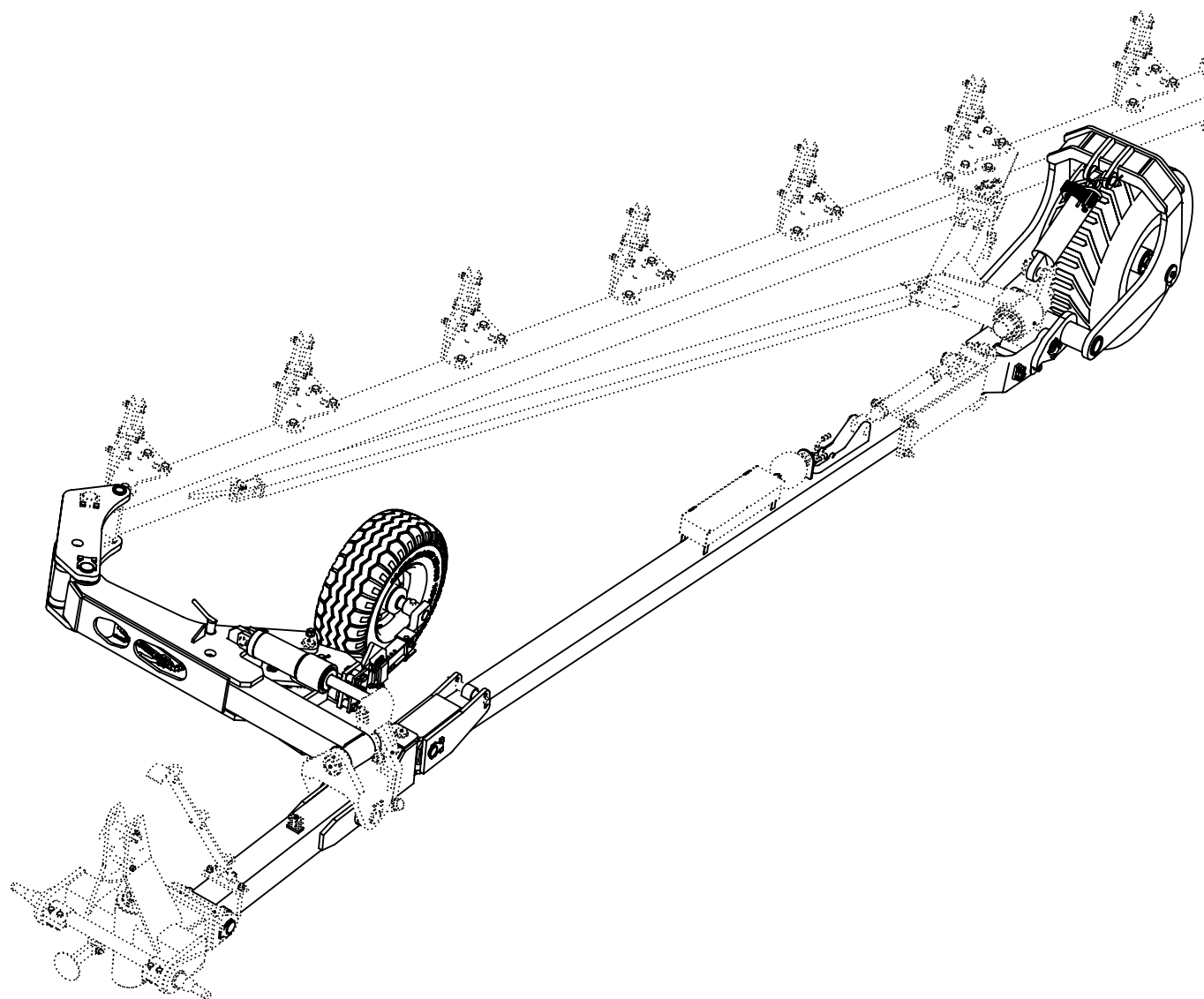
Предплужник в сборе со стойкой ПОН-7-40-01.300

VELES AGRO

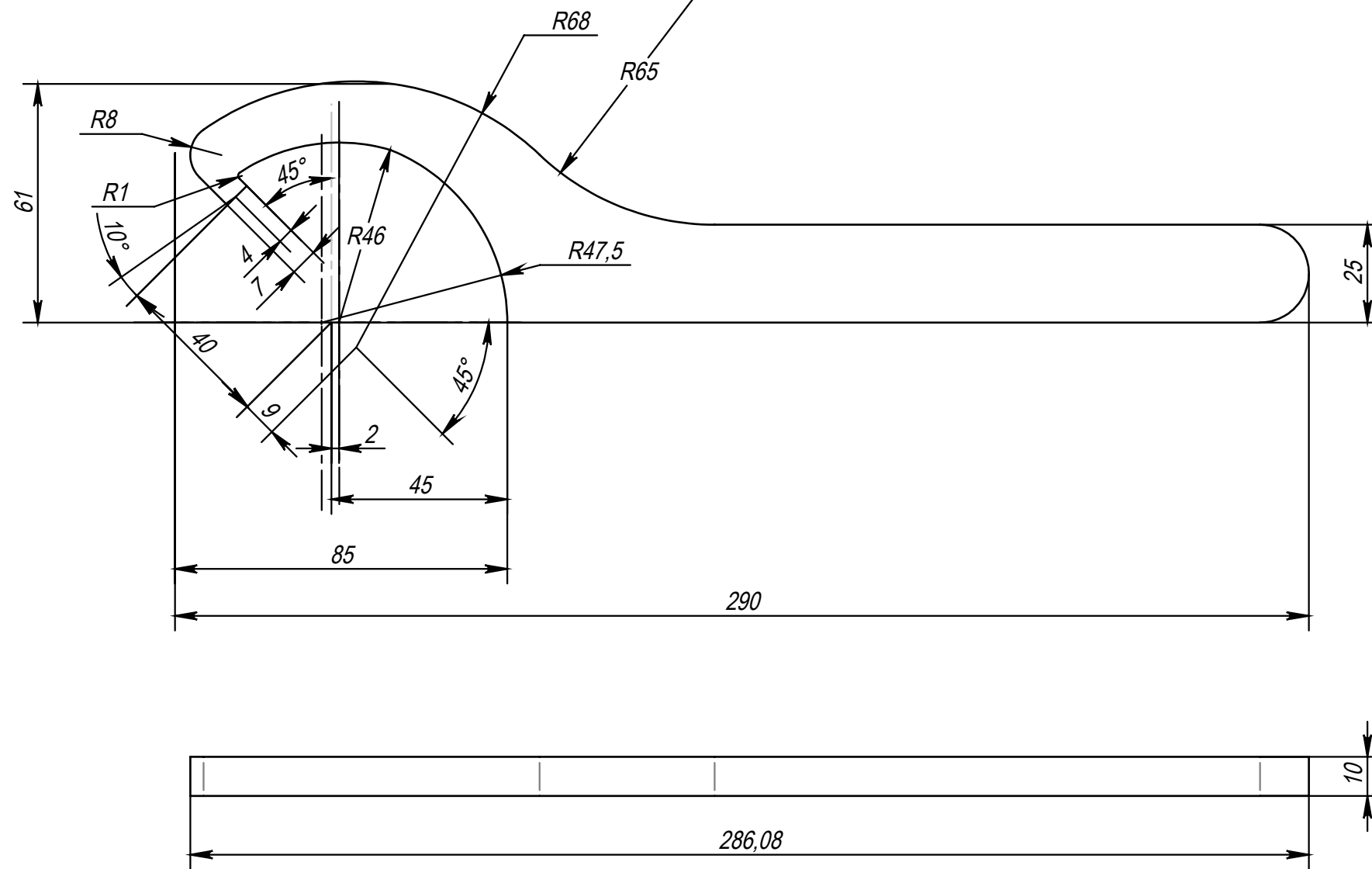
Позиция	Обозначение	Наименование	Количество	Примечание
1	Болт М16х70 ГОСТ 7798-70	Болт М16х70	10	
2	Гайка М16 ISO 7040	Гайка М16	10	
3	ПОН-7-40-01.310	Предплужник в сборе без стойки	1	Правый
3	ПОН-7-40-01.310-01	Предплужник в сборе без стойки	1	Левый
4	ПОН-7-4-01.532	Лемех предплужника	1	Правый
5	ПОН-7-40-11.331	Кронштейн	1	Правый
5	ПОН-7-40-11.331-01	Кронштейн	1	Левый
6	ПОН-7-4-01.471	Отвал предплужника	1	Правый
6	ПОН-7-4-01.471-01	Отвал предплужника	1	Левый
7	ПОН-7-40-01.551	Стойка предплужника	1	
8	Болт М10х40 ГОСТ 7786-70	Болт М10х40	6	
9	Гайка М10 ГОСТ 5915-70	Гайка М10	6	
10	Болт М12х70 ГОСТ 7786-70	Болт М12х70	1	
11	Гайка М12 ISO 7040	Гайка М12	1	
12	ПОН-7-40-01.820	Палец в сборе	1	ф14х103 (dхl)
13	Шплинт 5,0 с кольцом DIN 11023	Шплинт 5,0 с кольцом	1	
14	ПОН-7-40-01.472	Углосним предплужника	1	Правый
14	ПОН-7-40-01.472-01	Углосним предплужника	1	Левый

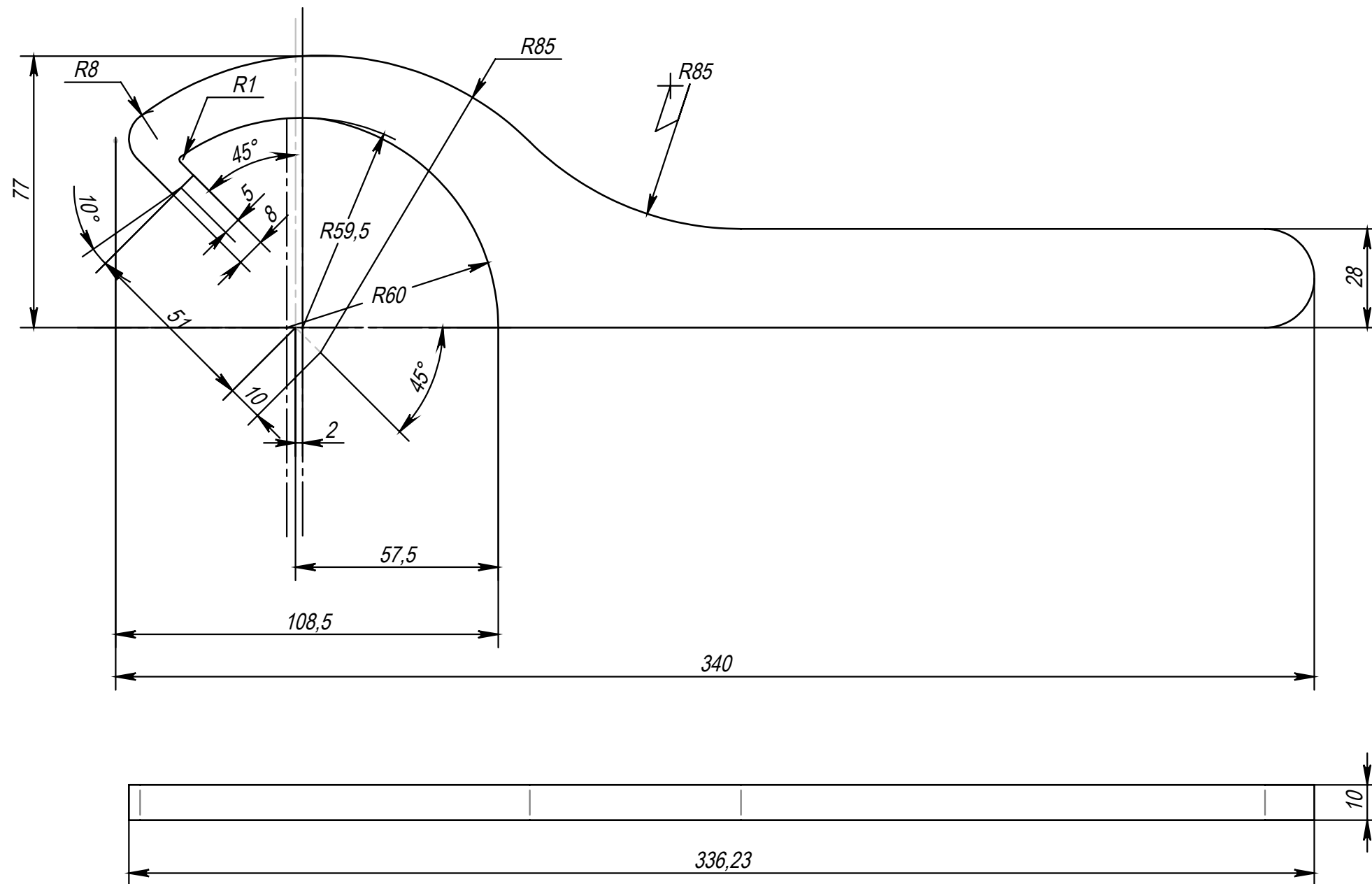


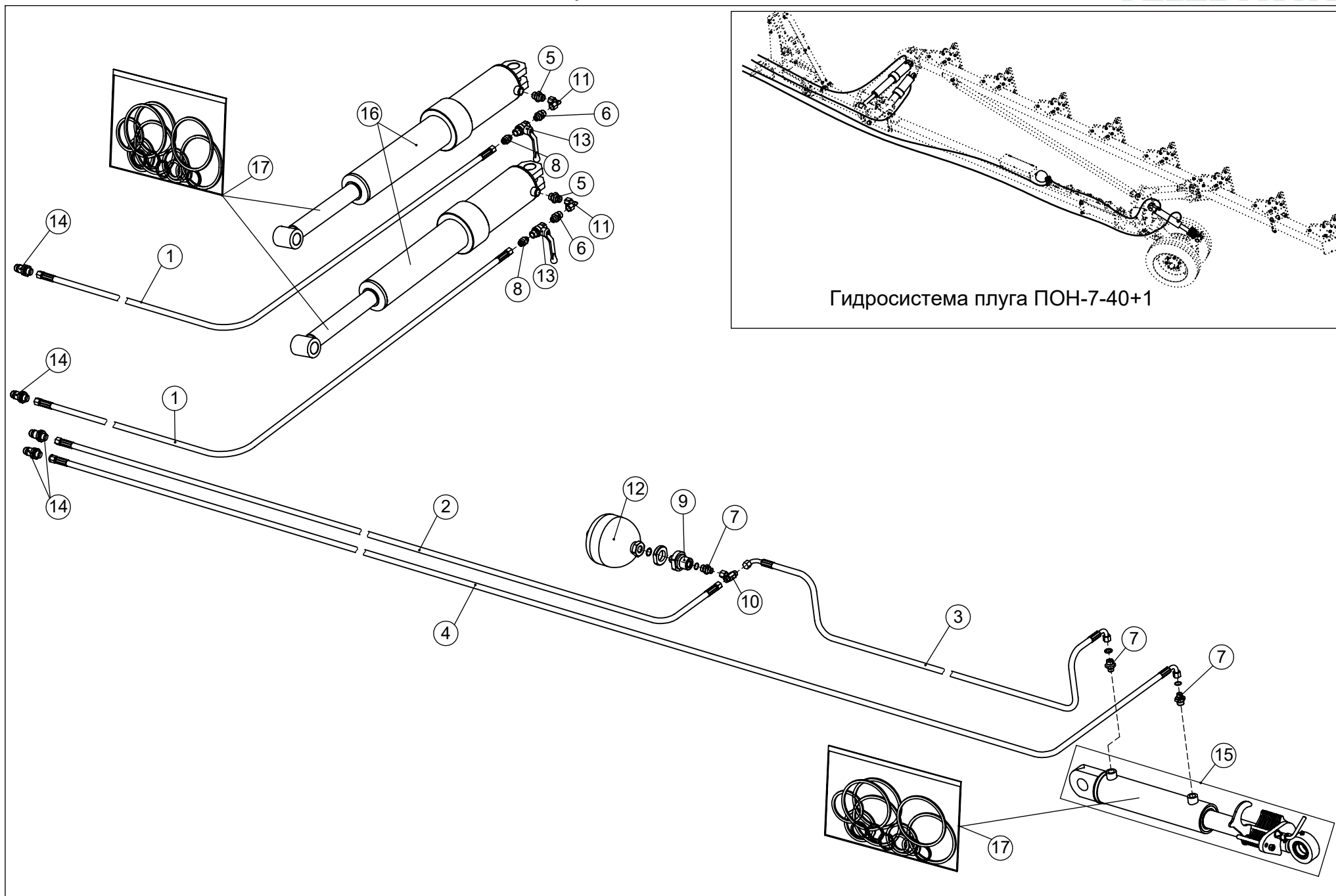
Позиция	Обозначение	Наименование	Количество	Примечание
1	ПОН-7-40-09.000 КП	Комплект переоборудования из ПОН-7+ в ПОН-7+1	1	



Ключ специальный М60х2







Комплект гидросистемы ПОН-7-40+1

VELES AGRO

<i>Позиция</i>	<i>Обозначение</i>	<i>Наименование</i>	<i>Количество</i>	<i>Примечание</i>
1	РВД 08.1.2-S19-5.5м	РВД	2	
2	РВД 08.1.2-S19-8м	РВД	1	
3	РВД 12.1.1-S24-2.3м	РВД (90°/90°)	1	
4	РВД 12.1.1-S24-10м	РВД (90°)	1	
5	Штуцер ввёртный M20xM20	Штуцер ввёртный	2	
6	Штуцер ввёртный M20xG3/8	Штуцер ввёртный	2	
7	Штуцер ввёртный M20xM16	Штуцер ввёртный	3	
8	Штуцер ввёртный M16xG3/8	Штуцер ввёртный	2	
9	ШГ-00.001	Штуцер гидроаккумулятора	1	
10	Тройник с накидной гайкой M16	Тройник	1	
11	Угольник с накидной гайкой M20	Угольник	2	
12	Гидроаккумулятор	Гидроаккумулятор	1	
13	Кран в сборе	Кран в сборе	2	
14	БРС M20	БРС	1	
15	УР-01.000	Упор регулируемый	1	
16	МСТР 95/80x500	Гидроцилиндр	2	
17	Ц80.56	Рем.комплект гидроцилиндра	1	УР-01.000
17	ВРК МС 80.56	Рем.комплект гидроцилиндра	2	Ц-80.56