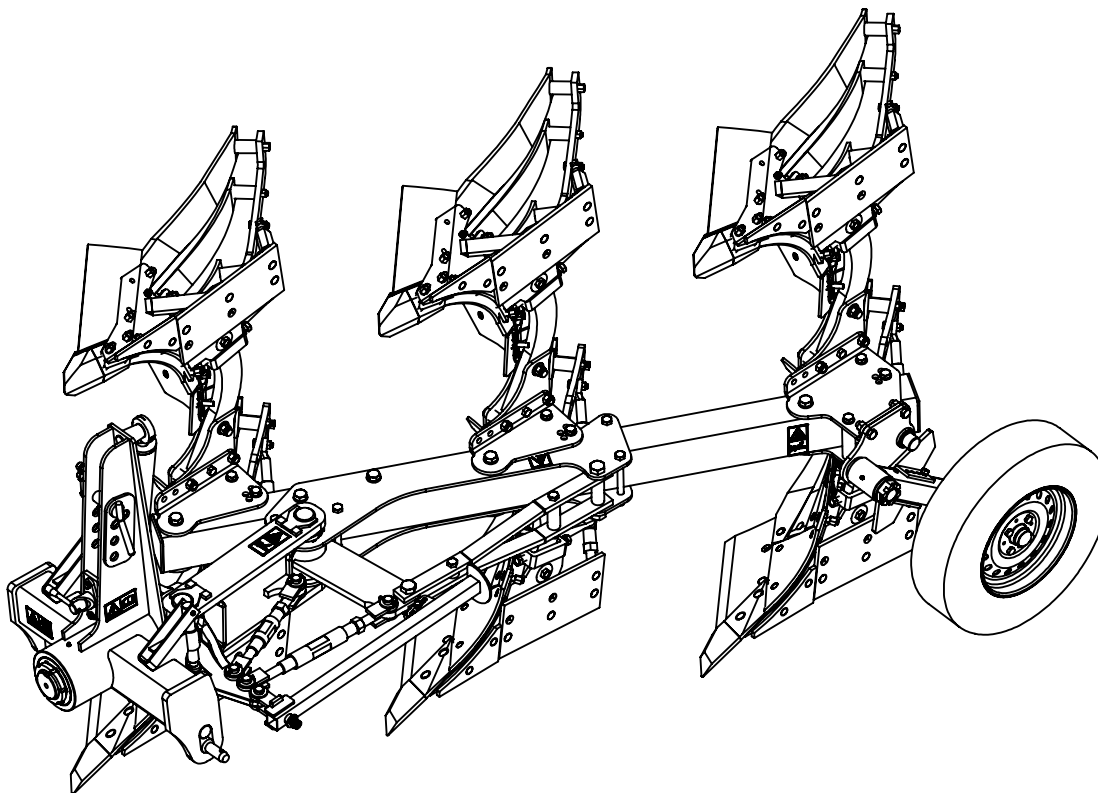


# КАТАЛОГ ЗАПАСНЫХ ЧАСТЕЙ



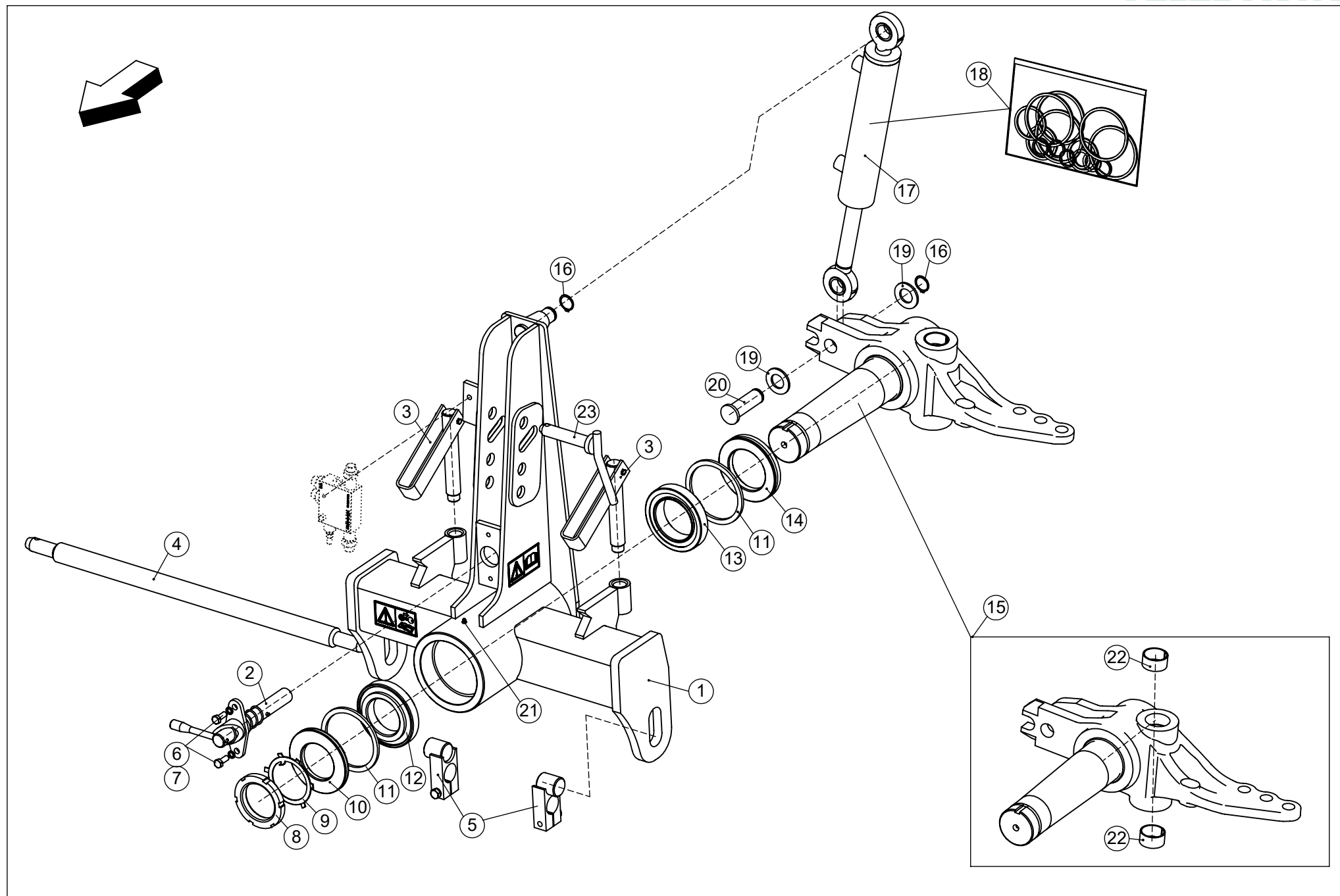
**Плуг навесной оборотный ПОН-3-35**

**VELES AGRO**

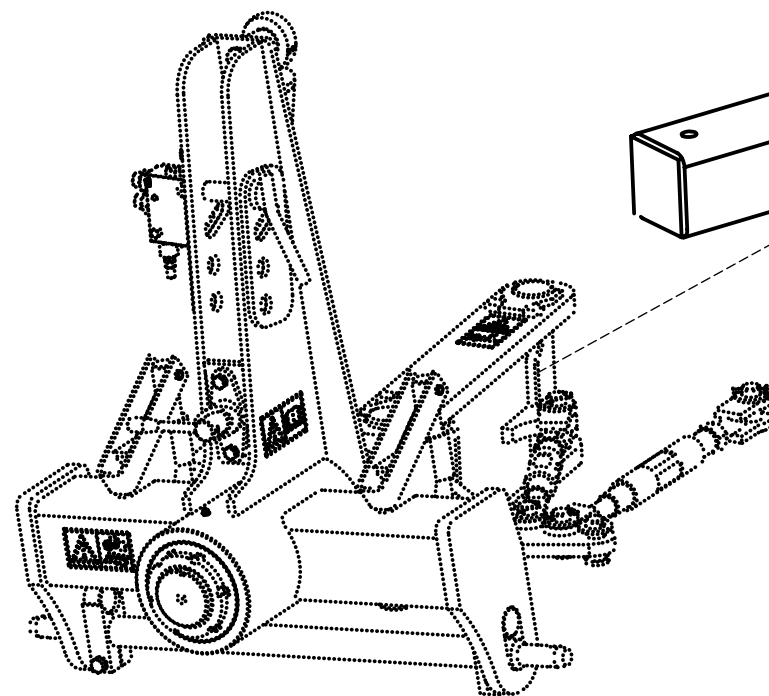
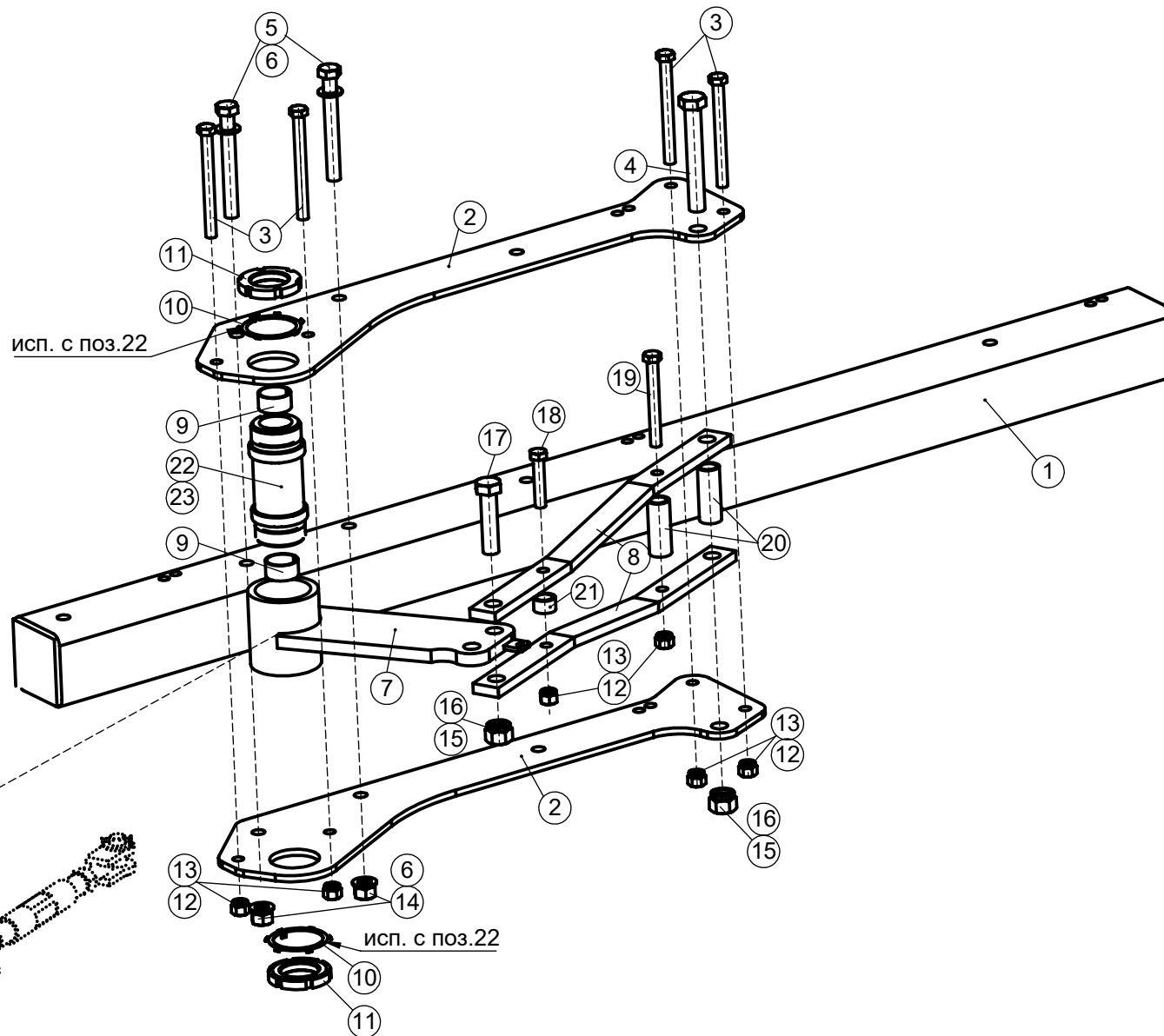
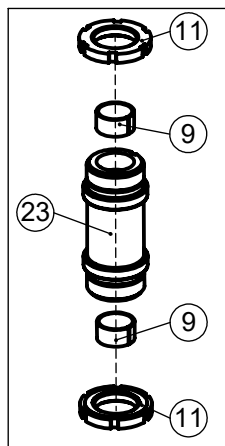
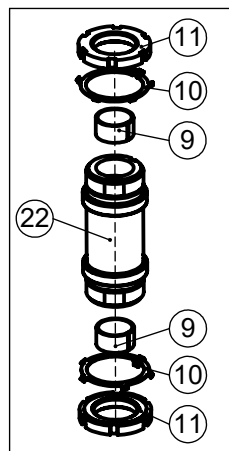
г.Одесса, Николаевская дорога, 253  
Тел. +38 (048) 716-14-19 (20,21)  
[www.velesagro.com](http://www.velesagro.com)

Редакция: 01.03.2019г.

1. Навесное оборотное устройство	с.3 - 4
2. Рама в сборе (часть1)	с.5 - 6
3. Рама в сборе (часть2)	с.7 - 8
4. Кронштейны рамы	с.9 - 11
5. Корпус ПОН-3-40-11.000/-01 (правый/левый). Часть 1	с.12 - 13
6. Корпус ПОН-3-40-11.000/-01 (правый/левый). Часть 2	с.14 - 15
7. Корпус со сплошным отвалом ПОН-3-40-21.000/-01 (правый/левый). Часть 1	с.16 - 17
8. Корпус со сплошным отвалом ПОН-3-40-21.000/-01 (правый/левый). Часть 2	с. 18 - 19
9. Механизм колеса	с. 20 - 28
10. Комплект гидросистемы ПОН-3-35-07.000	с. 29 - 30



Позиция	Обозначение	Наименование	Количество	Примечание
1	ПНО-3-35-32.100	Механизм поворота	1	
2	ПНО-3-35-02.600	Фиксатор в сборе	1	
3	ПНО-3-35-02.300	Винт упорный	2	
4	ПНО-3-35-06.661	Ось навески	1	под яблоко ф28
5	ПНО-3-35-06.110	Захват в сборе	2	
6	Болт М10х25 (S16) ГОСТ 7798-70	Болт М10х25 (S16)	2	
7	Шайба гровер 10 ГОСТ 6402-70	Шайба гровер 10	2	
8	Гайка М80х2 круглая со шлицем DIN 1804	Гайка М80х2	1	
9	Шайба 80 стопорная многолапчатая DIN 5406	Шайба стопорная 80	1	
10	ПНО-3-35-02.611-01	Шайба опорно уплотнительная	1	
11	D140xd120x6	Войлочное кольцо	2	
12	Подшипник 7216А ГОСТ 27365-87	Подшипник 7216А	1	
13	Подшипник 2007118А ГОСТ 27365-87	Подшипник 2007118А	1	
14	ПНО-3-35-12.611	Шайба опорно уплотнительная	1	
15	ПНО-3-35-63.120	Полуось подвеса	1	
15	ПНО-3-35-63.130	Полуось подвеса	1	Усиленная
16	B27.7M - 3AM1-30	Кольцо стопорное	2	
17	Ц63.32.200.01	Гидроцилиндр	1	
17	МЦ-63.30.200.411(485)	Гидроцилиндр	1	
18	Ц63.32	Рем. комплект гидроцилиндра	1	Ц63.32.200.01
18	БРК МС 63/30	Рем. комплект гидроцилиндра	1	МЦ-63.30.200.411(485)
19	Шайба А.30 ГОСТ 11371-78	Шайба А.30	2	
20	ПНО-3-35-02.615	Палец гидроцилиндра	1	ф30х98 (dхl)
21	1,2 Ц6 ГОСТ 19853-74	Маслёнка	1	
22	EG45-50х25	Втулка	2	
23	ПОН-3-35-07.700	Палец	1	ф25х132(dхl)

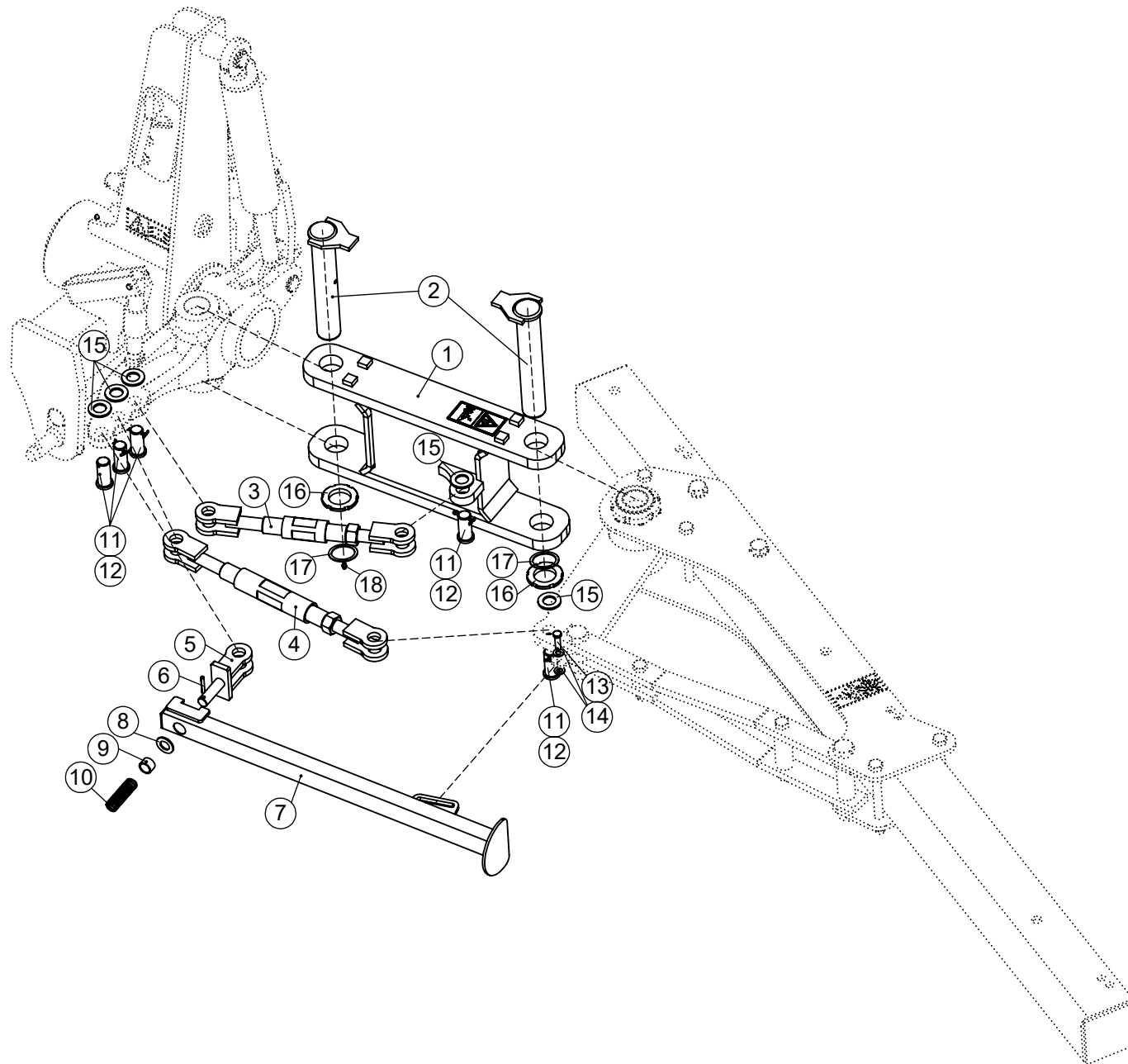
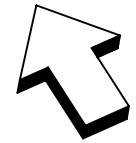


# Рама в сборе (Часть 1)

**VELES AGRO**

Позиция	Обозначение	Наименование	Количество	Примечание
1	ПНО-3-35-04.110	Балка основная	1	
2	ПНО-3-35-24.555	Плита крепления балки	2	
3	Болт М16х170.88 ГОСТ 7798-70	Болт М16х170.88	4	
4	Болт М24х170.88 ГОСТ 7798-70	Болт М24х170.88	1	
5	Болт М20х1,5х170.109 ГОСТ 7798-70	Болт М20х1,5х170.109	2	
6	Шайба А.20 ГОСТ 11371-78	Шайба А.20	4	
7	ПНО-3-35-04.220	Рычаг	1	
8	ПНО-3-35-00.502	Полоса упорная	2	
9	50/45х25	EG50/45х25 Втулка	2	
10	Шайба 76 стопорная многолапчатая DIN 5406	Шайба 76стопорная	2	
11	Гайка М76х2 ГОСТ 11871	Контр гайка М76х2 (используется с многолапч. шайбой поз.10)	2	Используется со втулкой ПНО-3-35-04.614
11	Гайка М75х2 ГОСТ 11871	Контр гайка М75х2	2	Используется со втулкой ПНО-3-35-14.614
12	Гайка М16 ГОСТ 5915-70	Гайка М16	6	
13	Шайба гровер 16 ГОСТ 6402-70	Шайба гровер 16	6	
14	Гайка М20х1,5.10 ГОСТ 5915-70	Гайка М20х1,5.10	2	
15	Гайка М24 ГОСТ 5915-70	Гайка М24	2	
16	Шайба гровер 24 ГОСТ 6402-70	Шайба гровер 24	2	
17	Болт М24х100.88 ГОСТ 7798-70	Болт М24х100.88	1	
18	Болт М16х80 ГОСТ 7798-70	Болт М16х80	1	
19	Болт М16х140.88 ГОСТ 7798-70	Болт М16х140.88	1	
20	ПНО-3-35-04.815	Втулка	2	
21	ПНО-3-35-04.815-01	Втулка	1	
22	ПНО-3-35-04.614	Втулка опорная (с пазом под многолапчатую шайбу поз.10)	1	Используется с контр гайкой М76х2
23	ПНО-3-35-14.614	Втулка опорная	1	Используется с контр гайкой М75х2

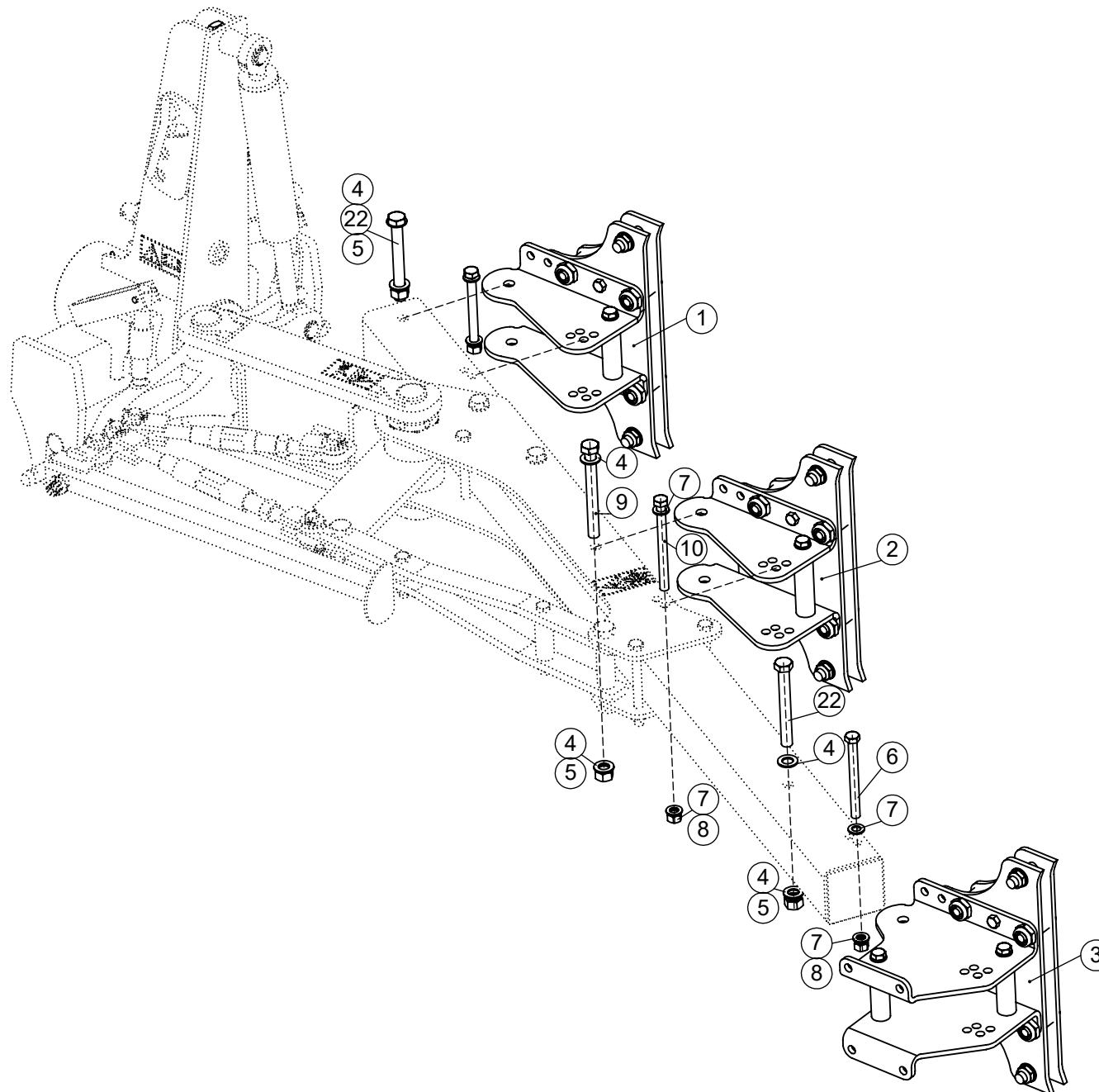
## Рама в сборе (часть 2)

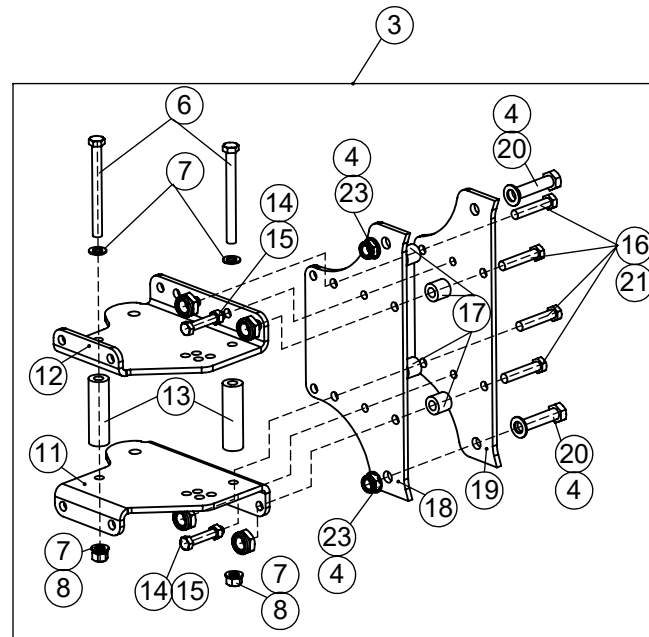
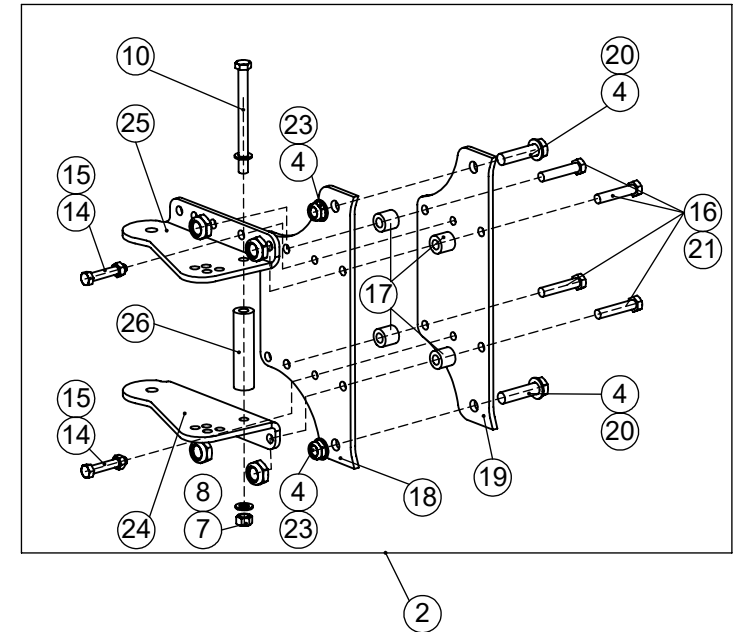
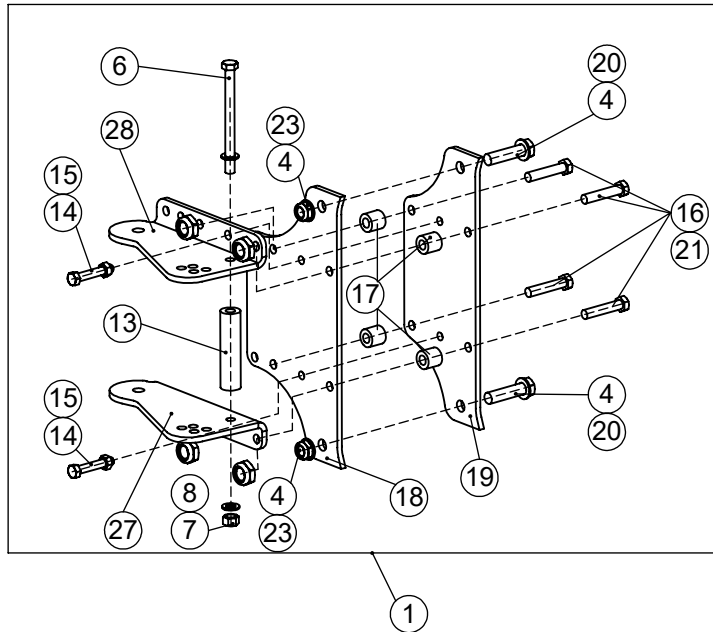


## Рама в сборе (часть 2)

<b>Позиция</b>	<b>Обозначение</b>	<b>Наименование</b>	<b>Количество</b>	<b>Примечание</b>
1	ПНО-3-35-23.110	Кронштейн	1	
2	ПОН-3-35-10.800	Палец D45x262 M45x1,5	2	ф45x272 (dхl) В торце отв.ф9мм
3	ПОН-3-35-10.300	Муфта короткая	1	
4	ПОН-3-35-10.300-01	Муфта средняя	1	
5	ПНО-3-35-03.510	Кронштейн	1	
6	Штифт 6x40 ГОСТ 14229-93	Штифт 6x40	1	
7	ПНО-3-35-00.400	Стойка	1	
8	Шайба А.20 ГОСТ 11371-78	Шайба А.20	1	
9	ПНО-3-35-00.604	Втулка запорная	1	
10	ПНО-3-35-00.619	Пружина	1	
11	ПОН-3-35-00.662	Палец	5	ф25x61(dхl)
12	Шплинт 5x45 ГОСТ 397-79	Шплинт 5x45	5	
13	ПОН-3-35-00.679	Палец фиксатора	1	ф10x40(dхl)
14	Шайба А.10 ГОСТ 11371-78	Шайба А.10	2	
15	Шайба А.24 ГОСТ 11371-78	Шайба А.24	5	
16	Гайка M45x1,5 ГОСТ 18871-88	Гайка M45x1,5 круглая со шлицем	2	
17	Шайба 45x55x2 DIN 988	Шайба опорная	2	
18	1,2 Ц6 ГОСТ 19853-74	Маслёнка	2	



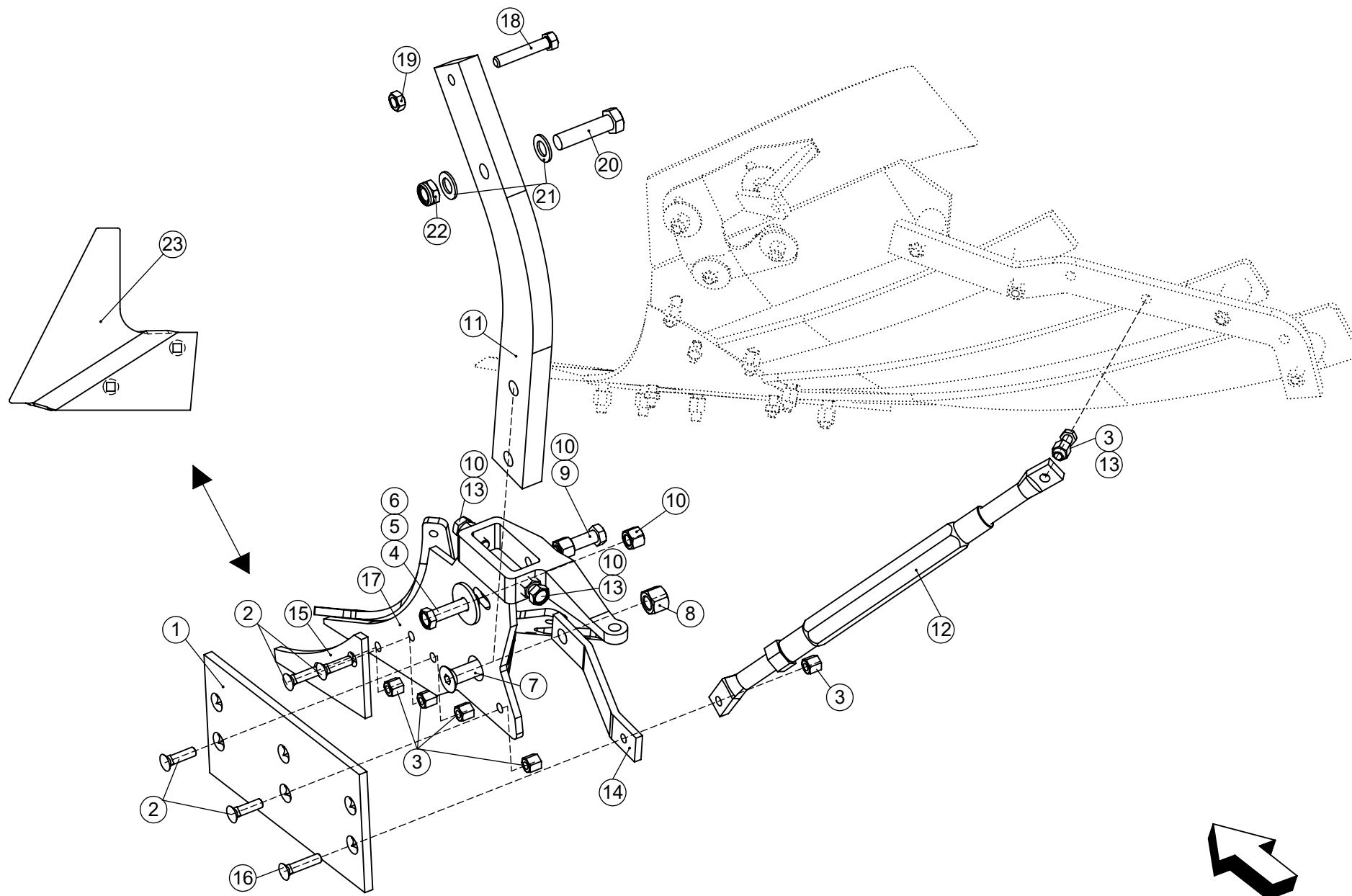




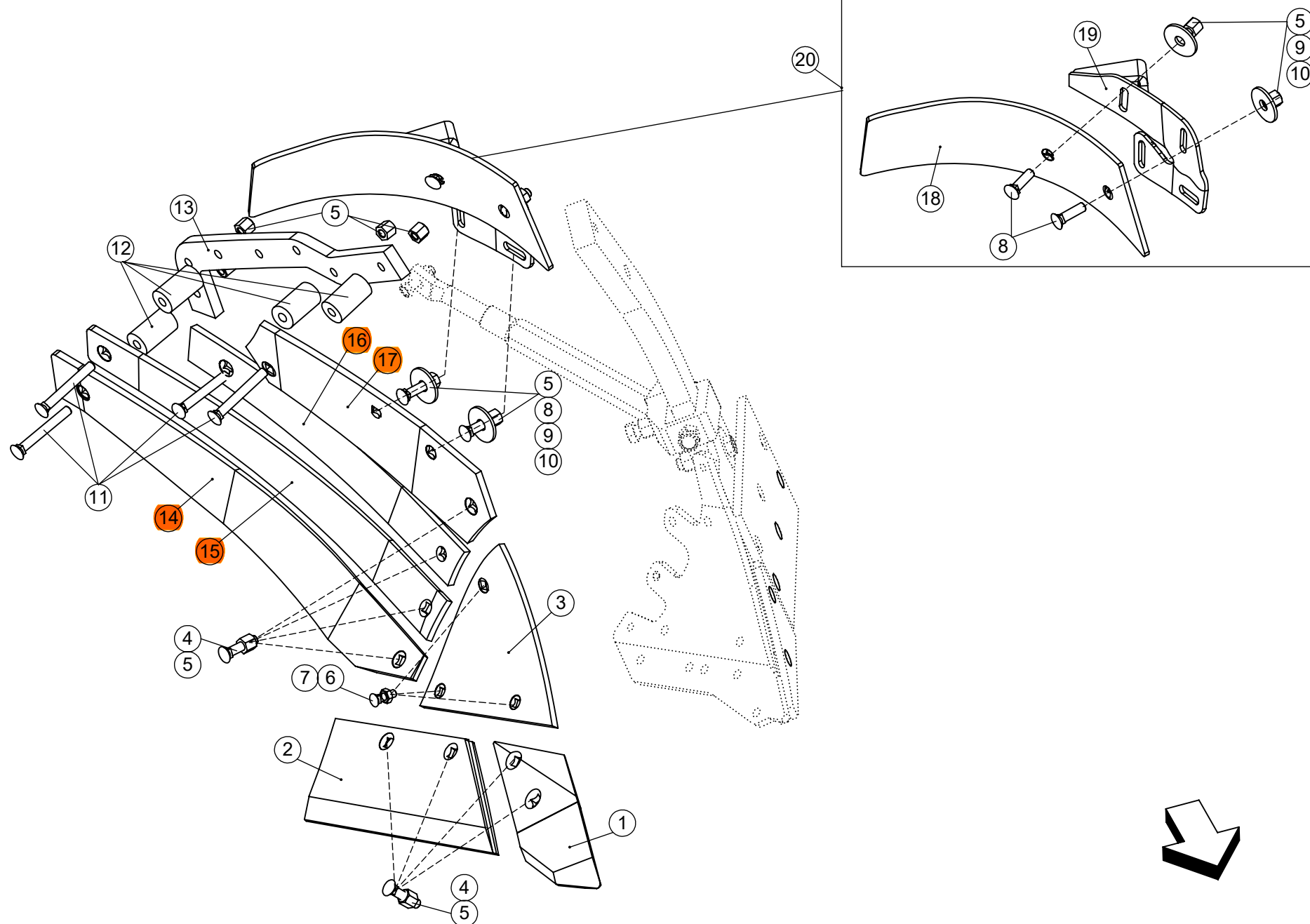
## Кронштейны рамы

**VELES AGRO**

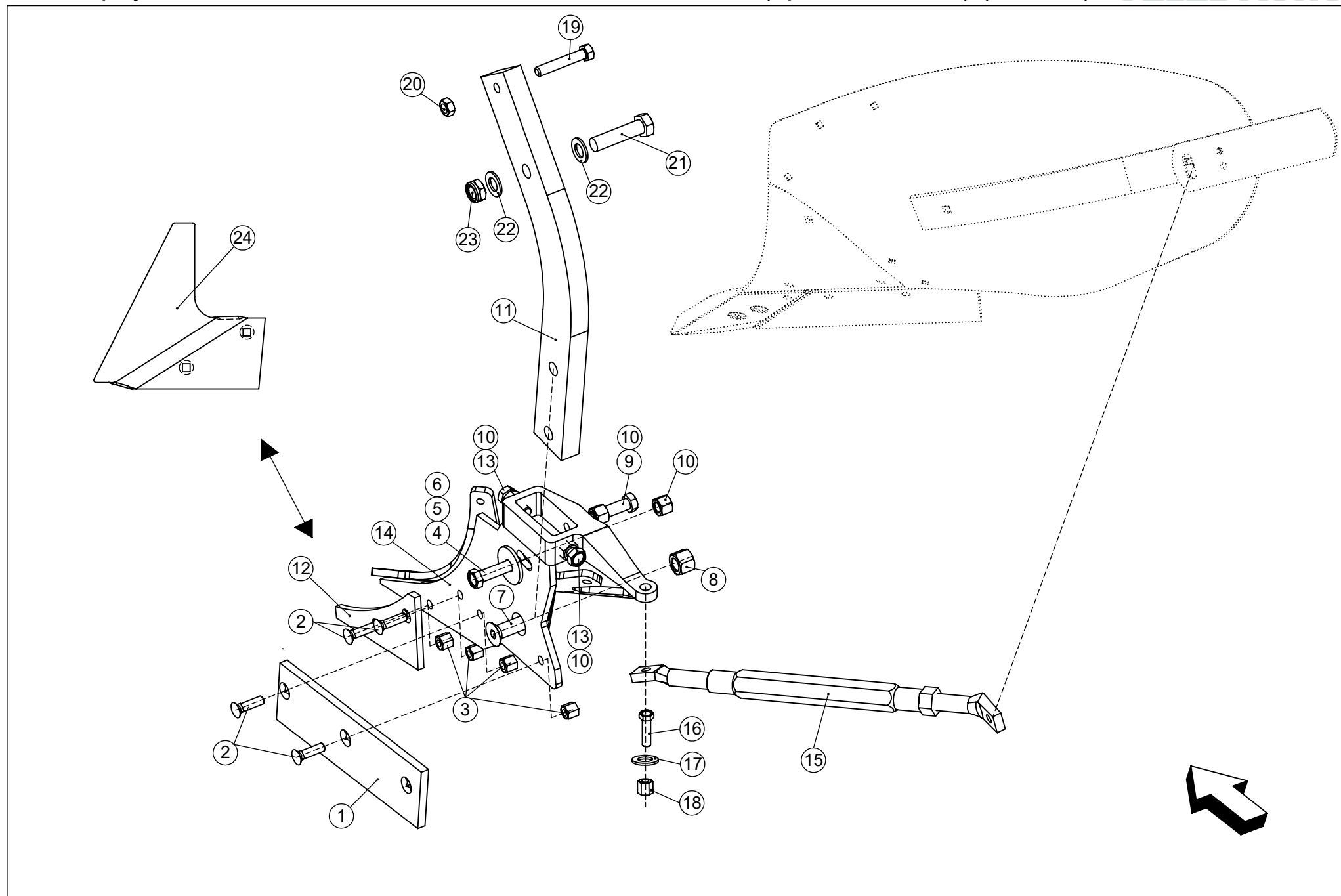
<i>Позиция</i>	<i>Обозначение</i>	<i>Наименование</i>	<i>Количество</i>	<i>Примечание</i>
1	ПНО-3-35-01.900	Кронштейн корпусов	1	
2	ПНО-3-35-01.900-01	Кронштейн корпусов	1	
3	ПНО-3-35-01.900-02	Кронштейн корпусов	1	
4	Шайба А.20 ГОСТ 11371-78	Шайба А.20	10	
5	Гайка М20х1,5.10 ГОСТ 5915-70	Гайка М20х1,5.10	3	
6	Болт М16х1,5х170.109 ГОСТ 7798-70	Болт М16х1,5х170.109	2	
7	Шайба А.16 ГОСТ 11371-78	Шайба А.16	10	
8	Гайка М16х1,5.10 ГОСТ 5915-70	Гайка М16х1,5.10	5	
9	Болт М20х1,5х190.109 ГОСТ 7798-70	Болт М20х1,5х190.109	1	
10	Болт М16х1,5х190.109 ГОСТ 7798-70	Болт М16х1,5х190.109	2	
11	ПНО-3-35-08.478	Кронштейн	1	
12	ПНО-3-35-08.478-01	Кронштейн	1	
13	ПНО-3-35-01.816	Втулка распорная	3	L втулки = 119,5мм
14	ПОН-3-35-04.625	Болт срезной М14х1,5х80	6	
15	Гайка М14х1,5 ГОСТ 5915-70	Гайка М14х1,5	6	
16	Гайка ISO 7040-M16-N	Гайка ISO 7040-M16-N	18	
17	ПНО-3-35-01.606	Втулка распорная	12	
18	ПНО-3-35-18.448	Щека	3	
19	ПНО-3-35-18.449	Щека	3	
20	Болт М20х80.109 ГОСТ 7798-70	Болт М20х80.109	6	
21	Болт М16х80.88 ГОСТ 7798-70	Болт М16х80.88	18	
22	Болт М20х1,5х170.109 ГОСТ 7798-70	Болт М20х1,5х170.109	3	
23	Гайка М20 DIN 7040	Гайка М20	6	
24	ПНО-3-35-08.479	Кронштейн	1	
25	ПНО-3-35-08.479-01	Кронштейн	1	
26	ПНО-3-35-01.816-01	Втулка распорная	1	L втулки = 139,5мм
27	ПНО-3-35-08.477	Кронштейн	1	
28	ПНО-3-35-08.477-01	Кронштейн	1	
29	ПНО-4-35-04.110	Балка основная	1	
30	ПНО-4-35-04.120	Балка приставки	1	



<i>Позиция</i>	<i>Обозначение</i>	<i>Наименование</i>	<i>Количество</i>	<i>Примечание</i>
1	ПОН-7-40-11.412	Стенка	1	Правый
1	ПОН-7-40-11.412-01	Стенка	1	Левый
2	Болт потайной М12х45	Болт потайной М12х45	4	
3	Гайка М12 ГОСТ5915-70	Гайка М12	6	
4	Болт М16х80 ГОСТ 7798-70	Болт М16х80	1	
5	Шайба увелич.16 ГОСТ 6958-78	Шайба увелич.16	1	
6	Шайба гровер 16 ГОСТ 6402-70	Шайба гровер 16	1	
7	Болт потайной М20х90	Болт потайной М20х90	1	
8	Гайка М20 ГОСТ 5915-70	Гайка М20	1	
9	Болт М16х70 ГОСТ 7798-70	Болт М16х70	1	
10	Гайка М16 ГОСТ5915-70	Гайка М16	4	
11	ПНО-3-35-21.505	Стойка	1	
12	ПОН-3-35-21.500	Стяжка	1	
13	Болт М16х45 ГОСТ 7798-70	Болт М16х45	3	
14	ПОН-7-40-01.417	Упор	1	Правый
14	ПОН-7-40-01.417-01	Упор	1	Левый
15	ПОН-7-40-11.463	Стенка передняя	1	Правый
15	ПОН-7-40-11.463-01	Стенка передняя	1	Левый
16	Болт потайной М12х55	Болт потайной М12х55	1	
17	ПОН-7-40.21.100	Башмак	1	Правый
17	ПОН-7-40.21.100-01	Башмак	1	Левый
18	ПОН-3-35-04.625	Болт срезной	1	
19	Гайка М14х1,5 ГОСТ 5915-70	Гайка М14х1,5	1	
20	Болт 20х80.109 ГОСТ7798-70	Болт 20х80.109	1	
21	Шайба А.20 ГОСТ 11371-78	Шайба А.20	1	
22	ISO 7040-M20-N	Гайка М20	1	
23	ПОН-7-40-01.473	Накладка (нож) - Правый	1	Устанавливается на последнем корпусе
23	ПОН-7-40-01.473-01	Накладка (нож) - Левый	1	Устанавливается на последнем корпусе



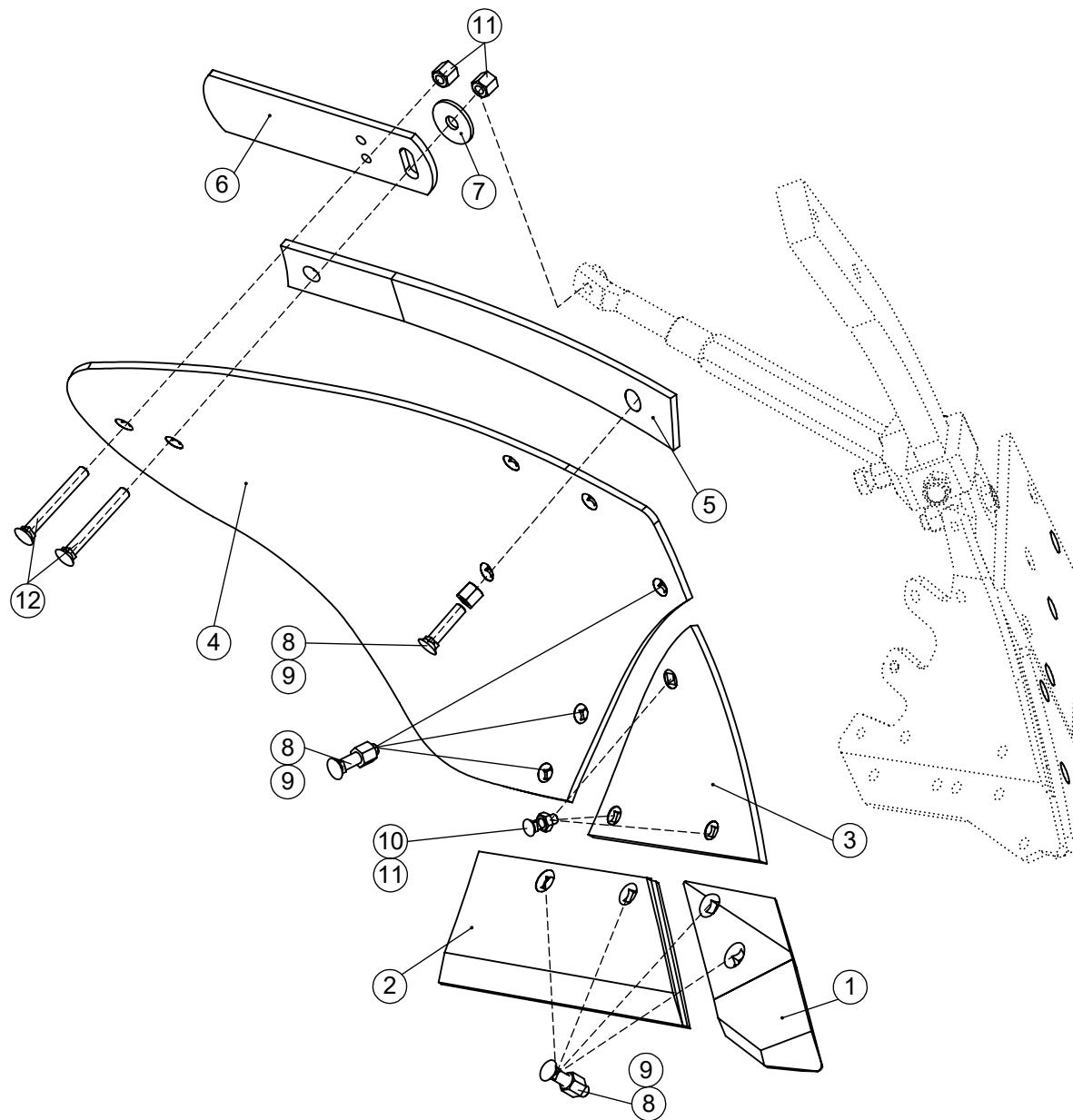
<i>Позиция</i>	<i>Обозначение</i>	<i>Наименование</i>	<i>Количество</i>	<i>Примечание</i>
1	ПОН-7-40-11.462	Долото	1	Правый
1	ПОН-7-40-11.462-01	Долото	1	Левый
2	ПОН-3-40-21.461	Лемех плуга	1	Правый
2	ПОН-3-40-21.461-01	Лемех плуга	1	Левый
3	ПОН-7-40-01.464	Грудь отвала	1	Правый
3	ПОН-7-40-01.464-01	Грудь отвала	1	Левый
4	Болт потайной М12х45	Болт потайной М12х45	8	
5	Гайка М12 ГОСТ5915-70	Гайка М12	16	
6	Болт потайной М10х35	Болт потайной М10х35	3	
7	Гайка М10 ГОСТ5915-70	Гайка М10	3	
8	Болт потайной М12х45	Болт потайной М12х45	4	
9	Шайба увелич.12 ГОСТ 6958-78	Шайба увелич.12	4	
10	Шайба гровер 12 ГОСТ 6402-70	Шайба гровер 12	4	
11	Болт потайной М12х100	Болт потайной М12х100	4	
12	ПОН-7-40-01.671	Втулка	4	
13	ПОН-7-40-01.469	Держатель перьев отвала	1	Правый
13	ПОН-7-40-01.469-01	Держатель перьев отвала	1	Левый
14	ПНО-3-35-01.467	Перо отвала	1	Правый
14	ПНО-3-35-01.467-01	Перо отвала	1	Левый
15	ПНО-3-35-01.466	Перо отвала	1	Правый
15	ПНО-3-35-01.466-01	Перо отвала	1	Левый
16	ПНО-3-35-01.465	Перо отвала	1	Правый
16	ПНО-3-35-01.465-01	Перо отвала	1	Левый
17	ПНО-3-35-01.468	Перо отвала	1	Правый
17	ПНО-3-35-01.468-01	Перо отвала	1	Левый
18	ПОН-7-40-21.414	Угლოსним	1	Правый
18	ПОН-7-40-21.414-01	Угლოსним	1	Левый
19	ПОН-7-40-21.450	Кронштейн углоснима сварной	1	Правый
19	ПОН-7-40-21.450-01	Кронштейн углоснима сварной	1	Левый
20	ПОН-7-40-21.410	Угლოსним в сборе (корпуса)	1	Правый
20	ПОН-7-40-21.410-01	Угლოსним в сборе (корпуса)	1	Левый



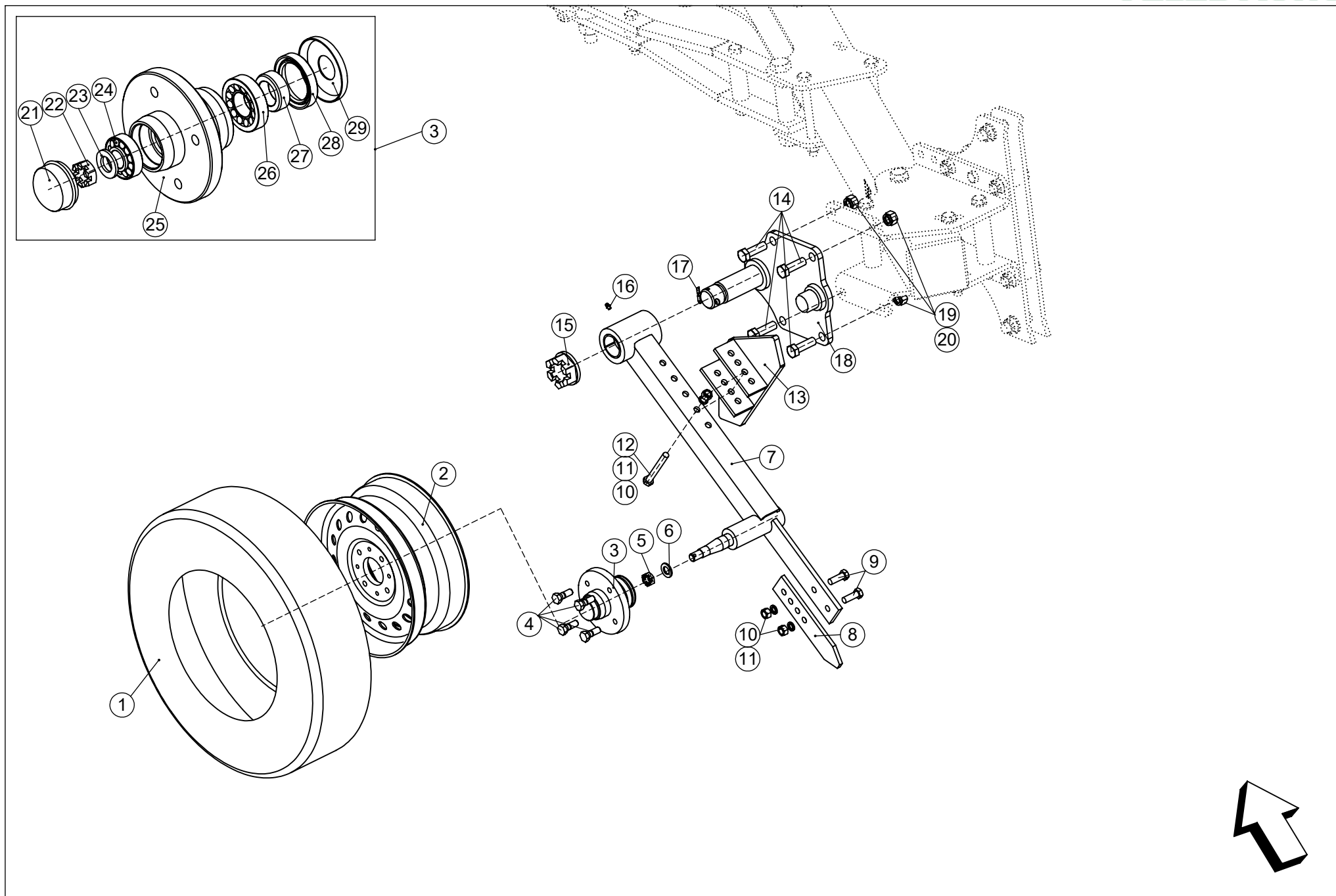


Корпус со сплошным отвалом ПОН-3-40-21.000/-01 (правый/левый) (Часть 1) **VELES AGRO**

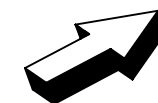
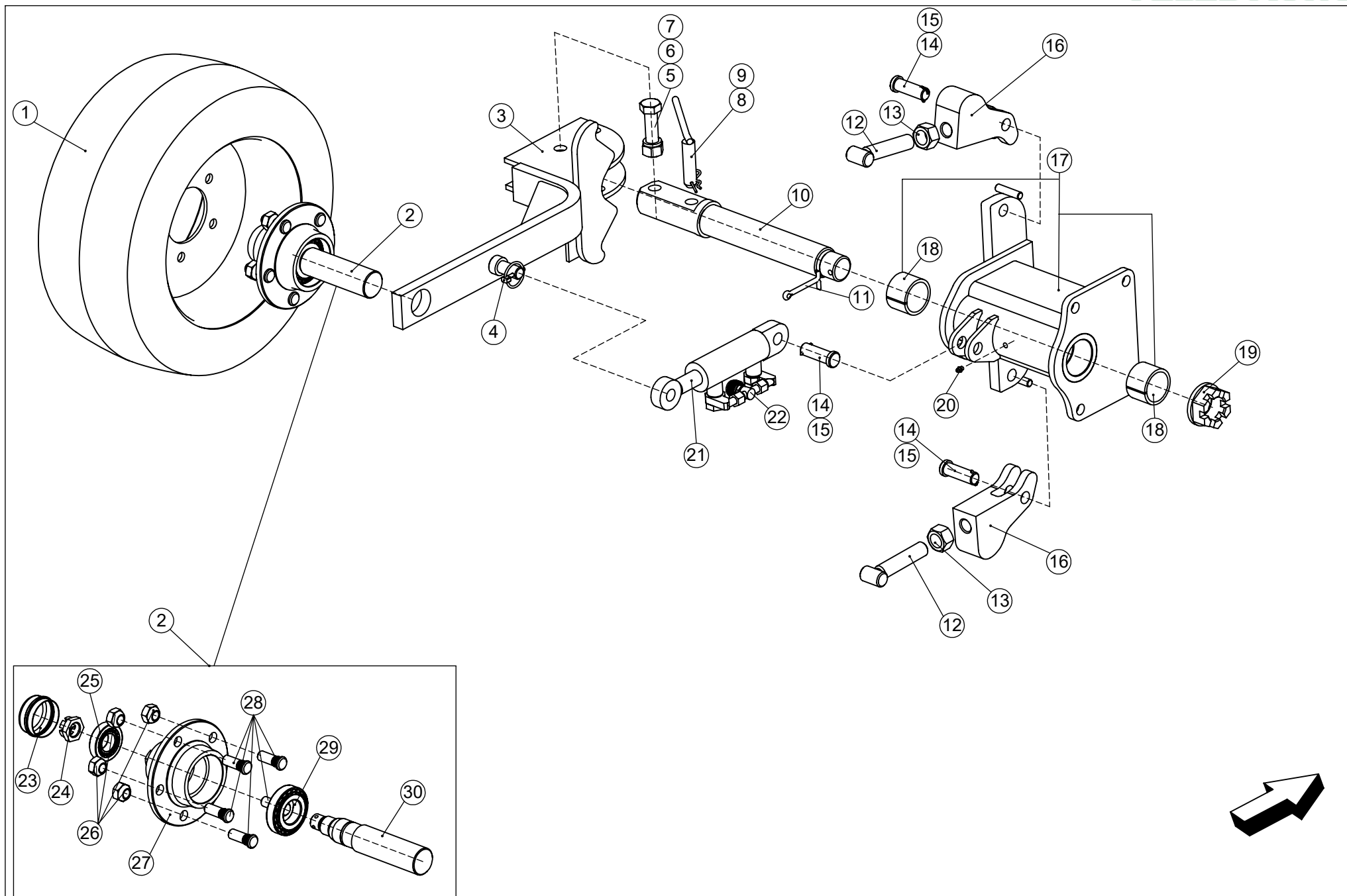
Позиция	Обозначение	Наименование	Количество	Примечание
1	ПОН-3-40-21.502	Доска полевая	1	
2	Болт потайной М12х45	Болт потайной М12х45	4	
3	Гайка М12 ГОСТ5915-70	Гайка М12	4	
4	Болт М16х80 ГОСТ 7798-70	Болт М16х80	1	
5	Шайба увелич.16 ГОСТ 6958-78	Шайба увелич.16	1	
6	Шайба гровер 16 ГОСТ 6402-70	Шайба гровер 16	1	
7	Болт потайной М20х2,5х90	Болт потайной М20х2,5х90	1	
8	Гайка М20 ГОСТ5915-70	Гайка М20	1	
9	Болт М16х70 ГОСТ 7798-70	Болт М16х70	1	
10	Гайка М16 ГОСТ5915-70	Гайка М16	4	
11	Стойка 3-35-21.505	Стойка	1	
12	ПОН-7-40-11.463	Накладка	1	Правый
12	ПОН-7-40-11.463-01	Накладка	1	Левый
13	Болт М16х45 ГОСТ 7798-70	Болт М16х45	2	
14	ПОН-7-40.21.100	Башмак	1	Правый
14	ПОН-7-40.21.100-01	Башмак	1	Левый
15	ПОН-3-35-11.300-01	Стяжка короткая	1	
16	Болт 12х50 ГОСТ 7798-70	Болт 12х50	1	
17	Шайба увелич.12 ГОСТ 6958-78	Шайба увелич.12	1	
18	Гайка М12 ГОСТ5915-70	Гайка М12	1	
19	ПОН-3-35-04.625	Болт срезной	1	
20	Гайка М14х1,5 ГОСТ 5915-70	Гайка М14х1,5	1	
21	Болт 20х80.109 ГОСТ7798-70	Болт 20х80.109	1	
22	Шайба А.20 ГОСТ 11371-78	Шайба А.20	2	
23	ISO 7040-M20-N	Гайка М20	1	
24	ПОН-7-40-01.473	Накладка (нож) - Правый	1	Устанавливается на последнем корпусе
24	ПОН-7-40-01.473-01	Накладка (нож) - Левый	1	Устанавливается на последнем корпусе



<i><b>Позиция</b></i>	<i><b>Обозначение</b></i>	<i><b>Наименование</b></i>	<i><b>Количество</b></i>	<i><b>Примечание</b></i>
1	ПОН-7-40-11.462	Долото	1	Правый
1	ПОН-7-40-11.462-01	Долото	1	Левый
2	ПОН-3-40-21.461	Лемех плуга	1	Правый
2	ПОН-3-40-21.461-01	Лемех плуга	1	Левый
3	ПОН-7-40-01.464	Грудь отвала	1	Правый
3	ПОН-7-40-01.464-01	Грудь отвала	1	Левый
4	ПОН-8-40-01.443	Крыло отвала	1	Правый
4	ПОН-8-40-01.443-01	Крыло отвала	1	Левый
5	ПОН-8-40-01.581	Пластина усилительная	1	Правый
5	ПОН-8-40-01.581-01	Пластина усилительная	1	Левый
6	ПОН-8-40-01.441	Перо отвала	1	
7	Шайба увелич.10 ГОСТ 6958-78	Шайба увелич.10	1	
8	Болт потайной М12х55	Болт потайной М12х55	8	
9	Гайка М12 ГОСТ5915-70	Гайка М12	8	
10	Болт потайной М10х35	Болт потайной М10х35	3	
11	Гайка М10 ГОСТ5915-70	Гайка М10	5	
12	Болт потайной М10х100	Болт потайной М10х100	2	



Позиция	Обозначение	Наименование	Количество	Примечание
1	165 70 R13 БЦ	Шина	1	
2	Диск 5-1-2Jx13H2 ЕТ ВАЗ 2103	2103-3101015-02	1	
3	ПНО-3-35-25.100	Ступица ВАЗ в сборе	1	
4	Болт колеса М12 х 1,25 х 32 ВАЗ	Болт колеса М12х1,25х32	4	
5	Гайка М16 ГОСТ 5933-73	Гайка М16	1	
6	Шайба А.16 ГОСТ 11371-78	Шайба А.16	7	
7	ПНО-3-35-35.130	Стойка колеса	1	
8	ПНО-3-35-05.424	Упор	1	
9	Болт М12х35 (S18) ГОСТ 7798-70	Болт М12х35 (S18)	2	
10	Гайка М12 (S18) ГОСТ 5915-70	Гайка М12 (S18)	3	
11	Шайба гровер 12 ГОСТ 6402-70	Шайба гровер 12	3	
12	Болт М12х100 ГОСТ 7798-70	Болт М12х100(S18)	1	
13	ПНО-3-35-25.120	Упор сварной	1	
14	Болт М16х50 ГОСТ 7798-70	Болт М16х50	4	
15	ПД-2.5-01.326	Гайка	1	
16	1.2 Ц6 ГОСТ 19853-74	Масленка	1	
17	Шплинт 6,3х70 ГОСТ 397-79	Шплинт 6,3х70	1	
18	ПНО-3-35-05.110	Кронштейн колеса	1	
19	Гайка М16 ГОСТ 5915-70	Гайка М16	4	
20	Шайба гровер 16 ГОСТ 6402-70	Шайба гровер 16	4	
21	Колпак ступицы ВАЗ	Колпак ступицы ВАЗ	1	
22	Гайка М16 ГОСТ 5933-73	Гайка М16	1	
23	Шайба А.16 ГОСТ 11371-78	Шайба А.16	1	
24	Подшипник 7804 (K-LM 11949)	Подшипник 7804 (K-LM 11949)	1	
25	814000-3104015	Ступица ВАЗ	1	
26	Подшипник 7805 (K-LM 11910)	Подшипник 7805 (K-LM 11910)	1	
27	ПНО-3-35-25.615	Втулка дистанционная	1	
28	Манжета 40х57х10 ВАЗ 2101	Манжета 40х57х10 ВАЗ 2101	1	
29	ПНО-3-35-05.401	Крышка пыльника	1	

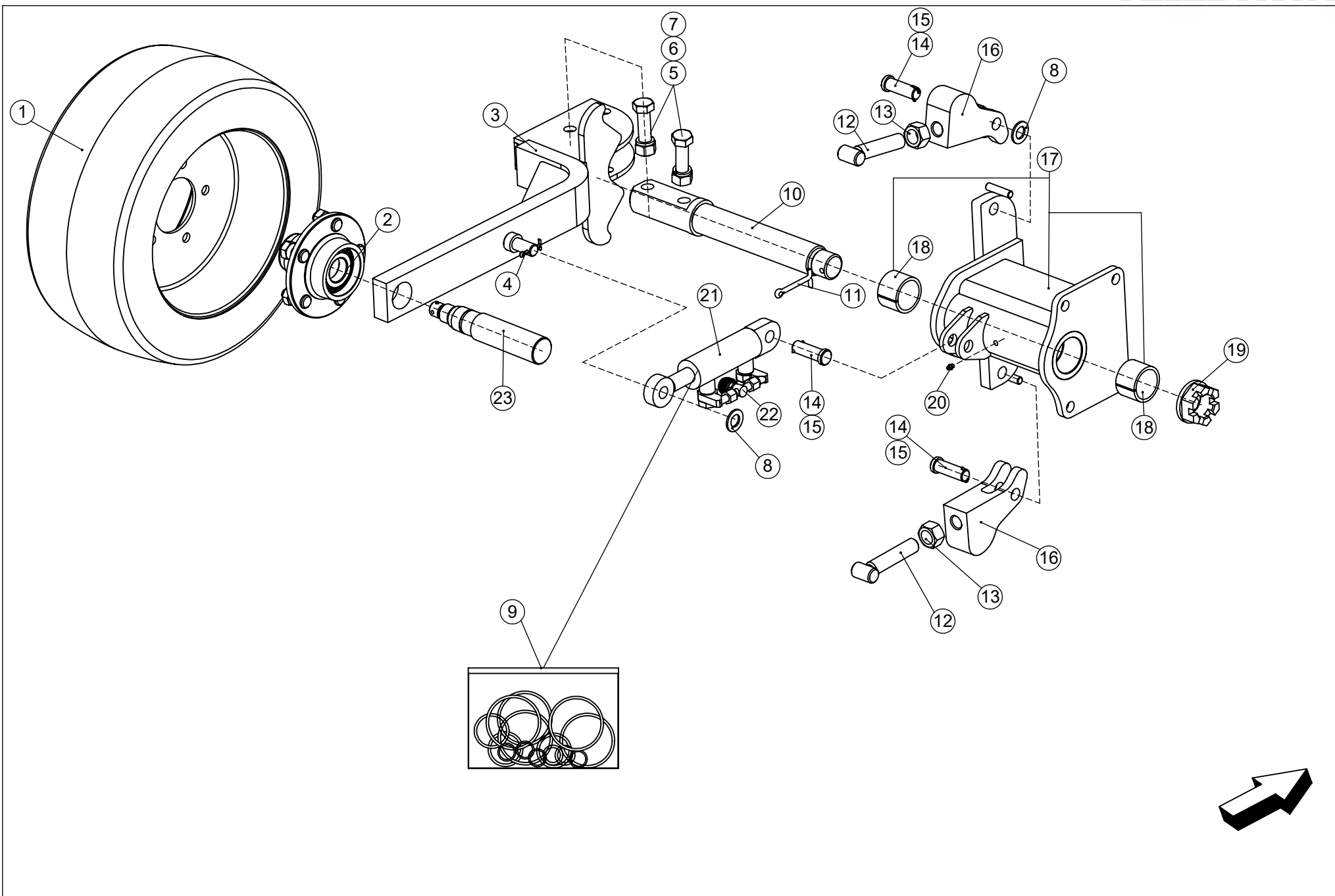


# Механизм колеса ПОН-4-35-65.000

VELES AGRO

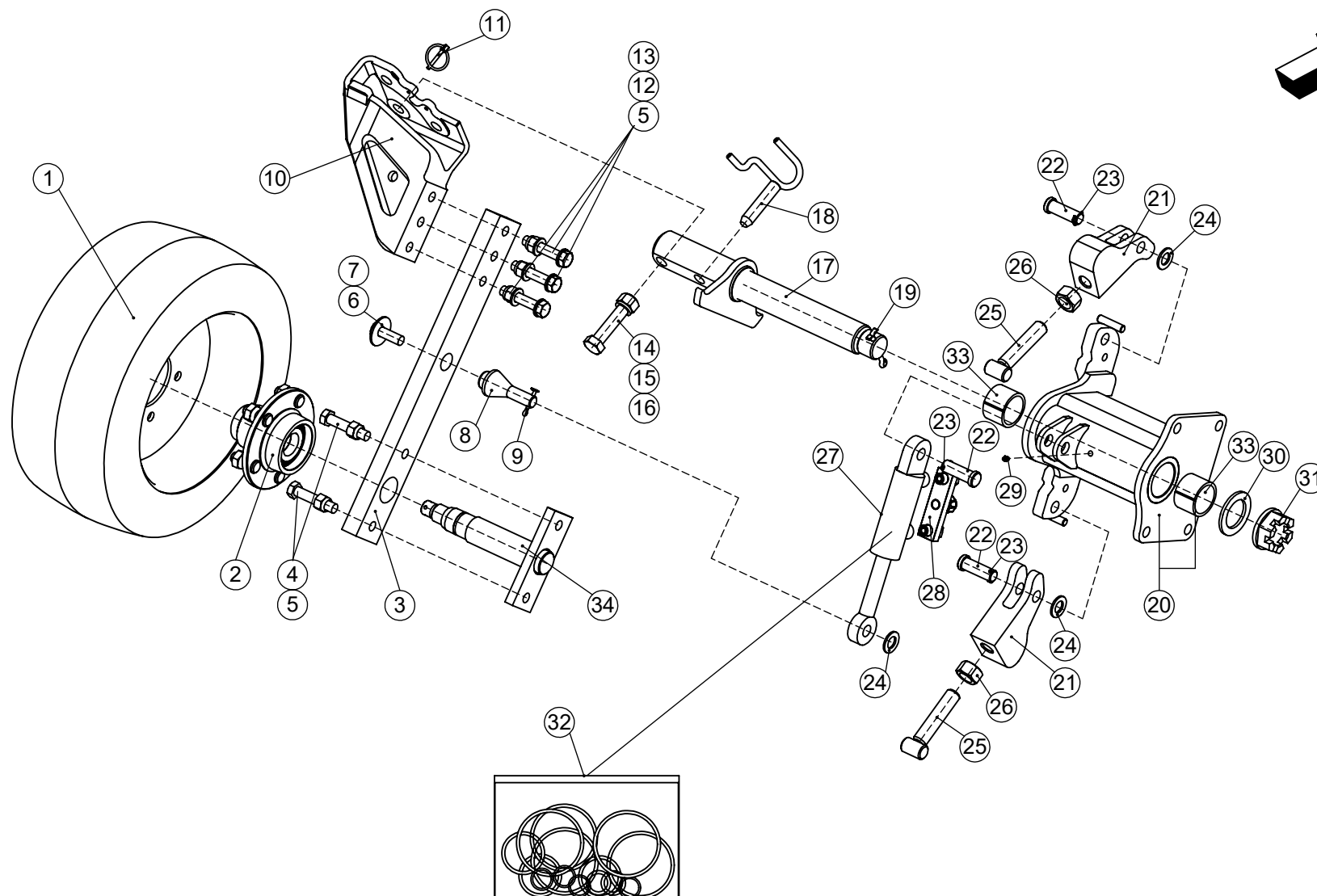
Позиция	Обозначение	Наименование	Количество	Примечание
1	Колесо ф20,5x8-10S365 5.94.140	Колесо ф500x210	1	
2	Ступица FAD A455148	Ступица в сборе	1	
3	ПОН-4-35-65.100	Кронштейн в сборе 20x60мм	1	Полностью взаимозаменяемый с кронштейном 30x70мм
4	DIN 11023 Шплинт быстросъемный	DIN 11023 Шплинт быстросъемный с кольцом	1	
5	Болт М20x80.109 ГОСТ 7798-70	Болт М20x80.109	1	
6	Шайба гровер 20 ГОСТ 6402-70	Шайба гровер 20	1	
7	Гайка М20 ГОСТ 5915-70	Гайка М20	1	
8	ПОН-3-35-07.700-01	Палец	1	ф20x80 (dхl)
9	A310 ф3,5	Шплинт быстросъемный	1	
10	ПОН-4-35-55.608-01	Ось колеса	1	
11	Шплинт 8x80 ГОСТ 397-79	Шплинт 8x80	1	
12	ПОН-3-35-55.140	Упор	2	ф24x105 (dхl)
13	Гайка М24.8 ГОСТ 5915-70	Гайка М24.8	2	
14	ПОН-4-35-55.602	Палец фиксатора	2	ф20x67 (dхl)
15	Шплинт 3,2x32 ГОСТ 397-79	Шплинт 3,2x32	2	
16	ПОН-4-35-55.321	Кулак	2	
17	ПОН-4-35-55.110	Кронштейн колеса	1	
18	EGPN 60H11-50D11x40-PN 5000	Втулка натяжная с прес. посадкой	2	
19	ПД-2,5-01.326	Гайка	1	
20	Маслёнка 1.2 Ц6 ГОСТ 19853-74	Масленка	1	
21	ГЦ 40.25.63-01	Гидроцилиндр	1	
22	ДР-01.000	Дроссель демпфера в сборе	1	
23	Крышка Д 62	Крышка Д 62	1	
24	Гайка М24x1,5	Гайка корончатая специальная	1	
25	Подшипник 30206 DIN 720	Подшипник	1	
26	Гайка М16x1,5	Гайка	5	Со сферическим торцем
27	Корпус ступицы	Корпус ступицы	1	
28	Болт М16x1,5	Болт М16x1,5	5	со шлицами
29	Подшипник 30208 DIN 720	Подшипник	1	
30	ПОН-3-35-36.678	Полуось	1	

VELES AGRO





Позиция	Обозначение	Наименование	Количество	Примечание
1	Колесо ф20,5х8-10S365 5.94.140	Колесо ф500х210	1	
2	Ступица FAD A455148	Ступица в сборе	1	
3	ПОН-4-35-75.100	Кронштейн в сборе 30х70мм	1	Полностью взаимозаменяемый с кронштейном 20х60мм
4	Шплинт 5х50 ГОСТ 397-79	Шплинт 5х50	1	
5	Болт М20х80.109 ГОСТ 7798-70	Болт М20х80.109	1	
6	Шайба гровер 20 ГОСТ 6402-70	Шайба гровер 20	1	
7	Гайка М20 ГОСТ 5915-70	Гайка М20	1	
8	Шайба А.20 ГОСТ 11371-78	Шайба А.20	2	
9	Ц 40-25х63	Рем.комплект для гидроцилиндра	1	
10	ПОН-4-35-55.608-01	Ось колеса	1	
11	Шплинт 8х80 ГОСТ 397-79	Шплинт 8х80	1	
12	ПОН-3-35-55.140	Упор	2	ф24х105 (dхl)
13	Гайка М24.8 ГОСТ 5915-70	Гайка М24.8	2	
14	ПОН-4-35-55.602	Палец фиксатора	2	ф20х67 (dхl)
15	Шплинт 3,2х32 ГОСТ 397-79	Шплинт 3,2х32	2	
16	ПОН-4-35-55.321	Кулак	2	
17	ПОН-4-35-55.110	Кронштейн колеса	1	
18	EGPN 60Н11-50D11х40-PN 5000	Втулка натяжная с прес. посадкой	2	
19	ПД-2,5-01.326	Гайка	1	
20	Маслёнка 1.2 Ц6 ГОСТ 19853-74	Масленка	1	
21	МС40-25х63-3.11(215)	Гидроцилиндр	1	
22	ДР-02.000	Дроссель	1	
23	ПОН-3-35-36.678	Полуось	1	



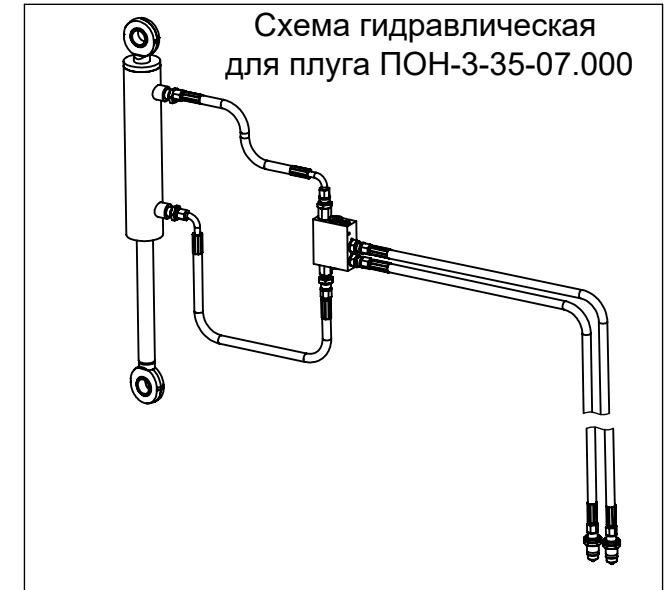
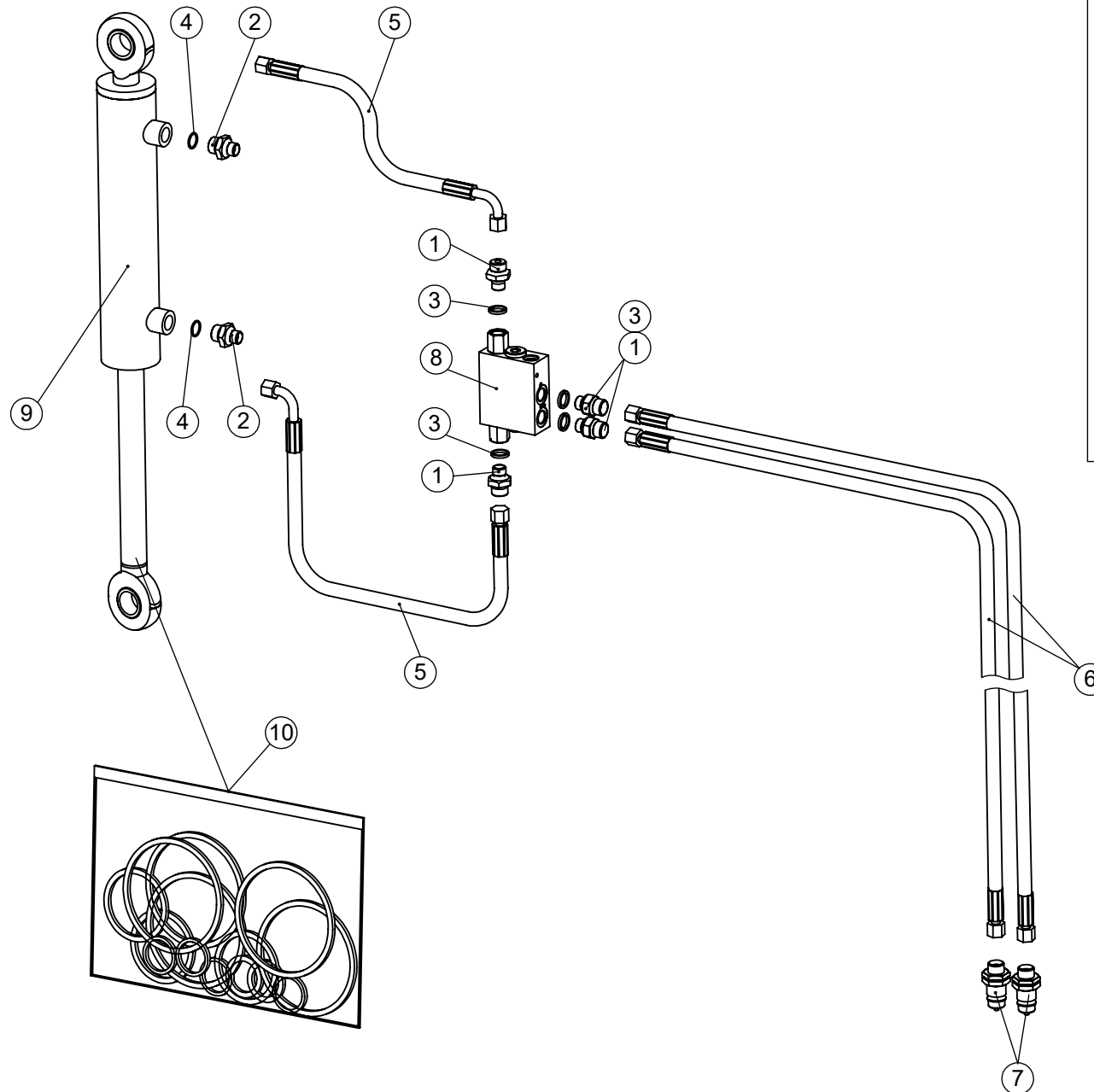
# Механизм колеса ПОН-4-35-85.000

VELES AGRO

Позиция	Обозначение	Наименование	Количество	Примечание
1	Колесо ф20,5x8-10S365 5.94.140	Колесо ф500x210	1	
2	Ступица FAD A455148	Ступица в сборе	1	
3	ПОН-4-35-85.502	Консоль	1	
4	Болт М16x80.88 ГОСТ 7798-70	Болт М16x80.88	2	
5	Гайка М16 ISO7040	Гайка М16	5	
6	Болт М16x45 ГОСТ 7798-70	Болт М16x45	1	
7	Шайба А16 ГОСТ 9658-78	Шайба А.16 (широкая)	1	
8	ПОН-4-35-85.602	Палец фиксатора	1	ф20xFe (dxi)АА Æ Á Á ÆI
9	Шплинт 5x50 ГОСТ 397-79	Шплинт 5x50	1	
10	ПОН-4-35-85.303	Кронштейн стойки поворотный	1	
11	Шплинт быстросъемный с кольцом DIN 11023	Шплинт быстросъемный с кольцом	1	
12	Болт М16x80.10.9 ГОСТ 7798-70	Болт М16x80.10.9	3	
13	Шайба А.16 ГОСТ 11371-78	Шайба А.16	3	
14	Болт М20x100.10.9 ГОСТ 7798-70	Болт М20x100.10.9	1	
15	Шайба гровер 20 ГОСТ 6402-70	Шайба гровер 20	1	
16	Гайка М20 ГОСТ 5915-70	Гайка М20	1	
17	ПОН-4-35-85.600	Поворотный вал с упором	1	
18	ПОН-4-35-85.160	Палец фиксатора	1	ф20x90 (dxi)
19	Шплинт 8x80 ГОСТ 397-79	Шплинт 8x80	1	
20	ПОН-4-35-85.110	Кронштейн колеса	1	включая поз.33
21	ПОН-4-35-55.321	Кулак	2	
22	ПОН-4-35-55.602	Палец фиксатора	3	ф20x67 (dxi)
23	Шплинт 3,2x32 ГОСТ 397-79	Шплинт 3,2x32	3	
24	Шайба А.20 ГОСТ 11371-78	Шайба А.20	3	
25	ПОН-3-35-55.140	Упор	2	ф24x105 (dxi)
26	Гайка М24.8 ГОСТ 5915-70	Гайка М24.8	2	
27	МС 40-25x63-3.11(215)	Гидроцилиндр	1	
28	ДР-02.000	Дроссель	1	
29	Маслѐнка 1.2 Ц6 ГОСТ 19853-74	Масленка	1	
30	ПОН-4-35-55.824	Шайба	1	

VELES AGRO

<i>Позиция</i>	<i>Обозначение</i>	<i>Наименование</i>	<i>Количество</i>	<i>Примечание</i>
31	ПД-2,5-01.326	Гайка	1	
32	Ц 40-25х63	Рем.комплект для гидроцилиндра	1	
33	EGPN 60H11-50D11x40-PN 5000	Втулка натяжная с прес. посадкой	2	
34	ПОН-3-40.06.150-01	Ось колеса	1	



Позиция	Обозначение	Наименование	Количество	Примечание
1	Штуцер М20х1,5	Штуцер М20х1,5	4	
2	Штуцер М20х1,5 ввёртный	Штуцер М20х1,5 ввёртный	2	
3	Шайба ф17/ф22	Шайба ф17/ф22 (медь)	4	
4	Кольцо 017-020-19	Кольцо 017-020-19	2	
5	РВД12.1.1-S24-0.5	РВД (90°)	2	
6	РВД12.1.1-S24-1.5	РВД	2	
7	БРС М20	БРС М20	2	
8	Клапан VRA 60/80 SE	Клапан VRA 60/80 SE	1	
9	Ц 63.32.200.01	Гидроцилиндр	1	
10	Ц63.32	Рем.комплект гидроцилиндра	1	МЦ 63.32.200.01
11				