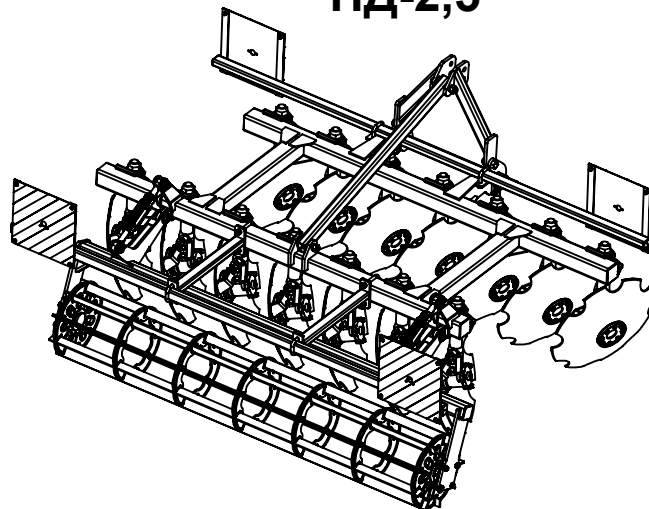


КАТАЛОГ ЗАПАСНЫХ ЧАСТЕЙ

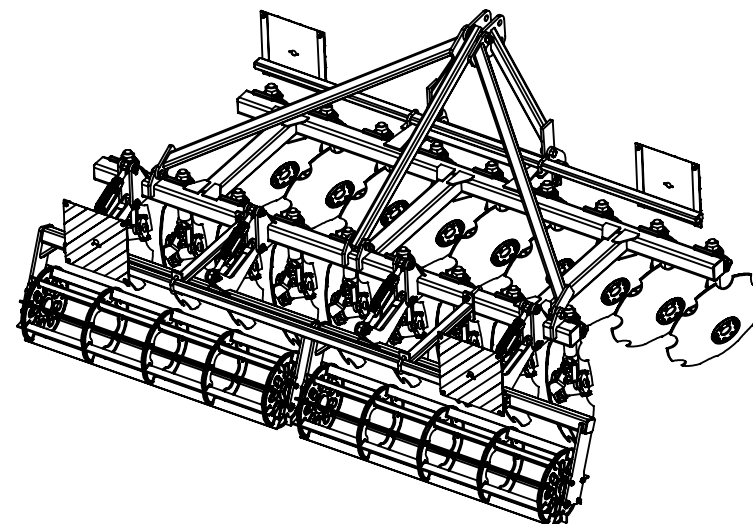
VELES AGRO

Плуги дисковые

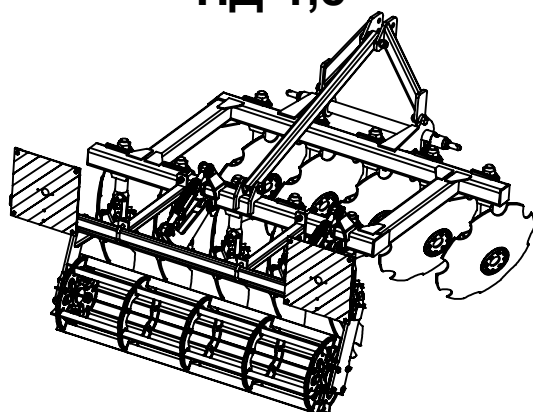
ПД-2,5



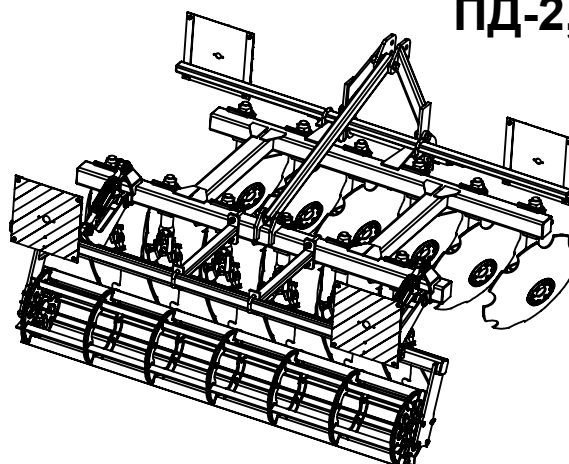
ПД-3,3



ПД-1,8



ПД-2,2



VELES AGRO

Завод-производитель
«ВЕЛЕС-АГРО ЛТД.»

65013, г. Одеса, Україна

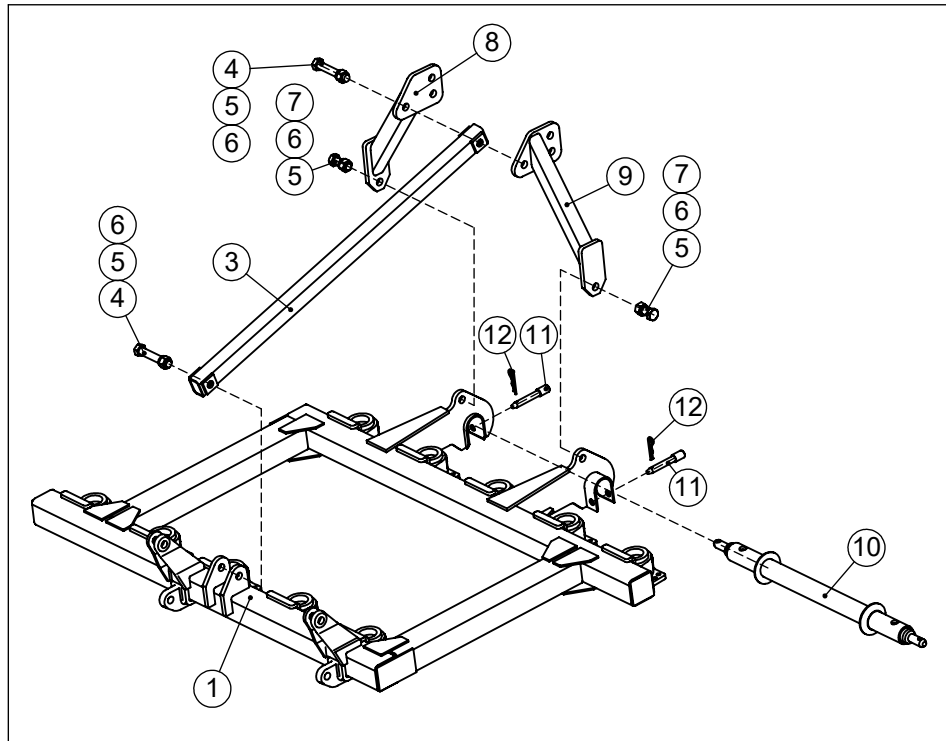
ул. Николаевская дорога, 253

Тел./факс: +38 (048) 716 14 19 (20; 21)

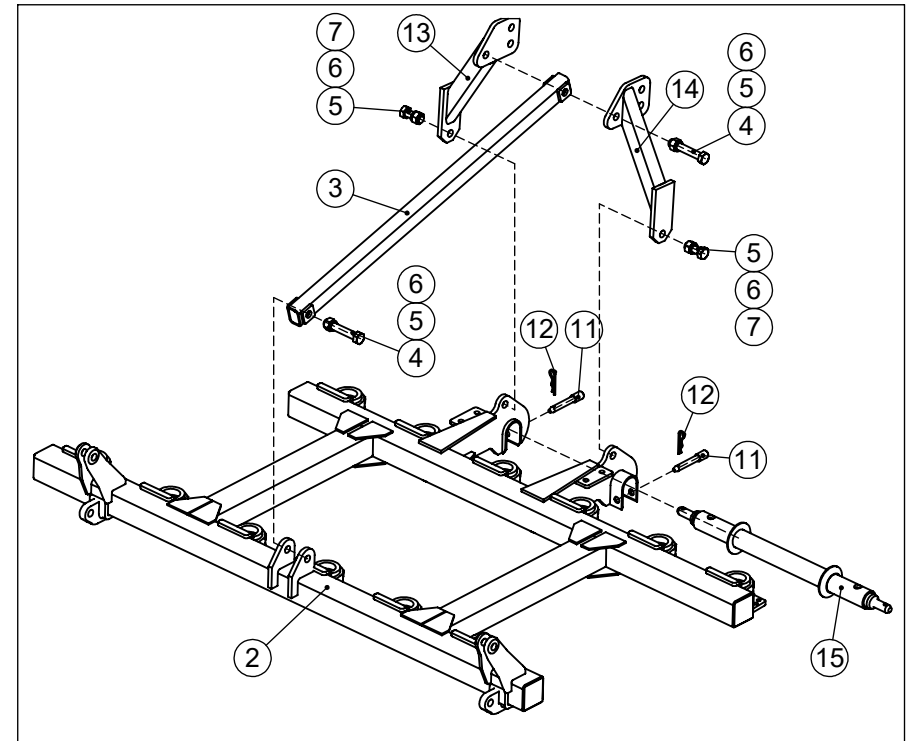
www.velesagro.com

Редакция: 27.02.2019г

1. Рама с навеской	с.3 - 5
2. Катки плугов дисковых	с.6 - 8
3. Расположение рабочих органов ПД (не обслуживаемых)	с.9 - 10
4. Рабочий орган ПД-2,5-71.000 (левый)	с.11 - 13
5. Рабочий орган ПД-2,5-71.000-01 (правый)	с.14 - 16
6. Расположение рабочих органов ПД (обслуживаемых)	с.17 - 18
7. Рабочий орган ПД-2,5-51.000 (левый)	с.19 - 20
8. Рабочий орган ПД-2,5-51.000-01 (правый)	с.21 - 22
9. Электросистема плугов дисковых	с.23 - 25

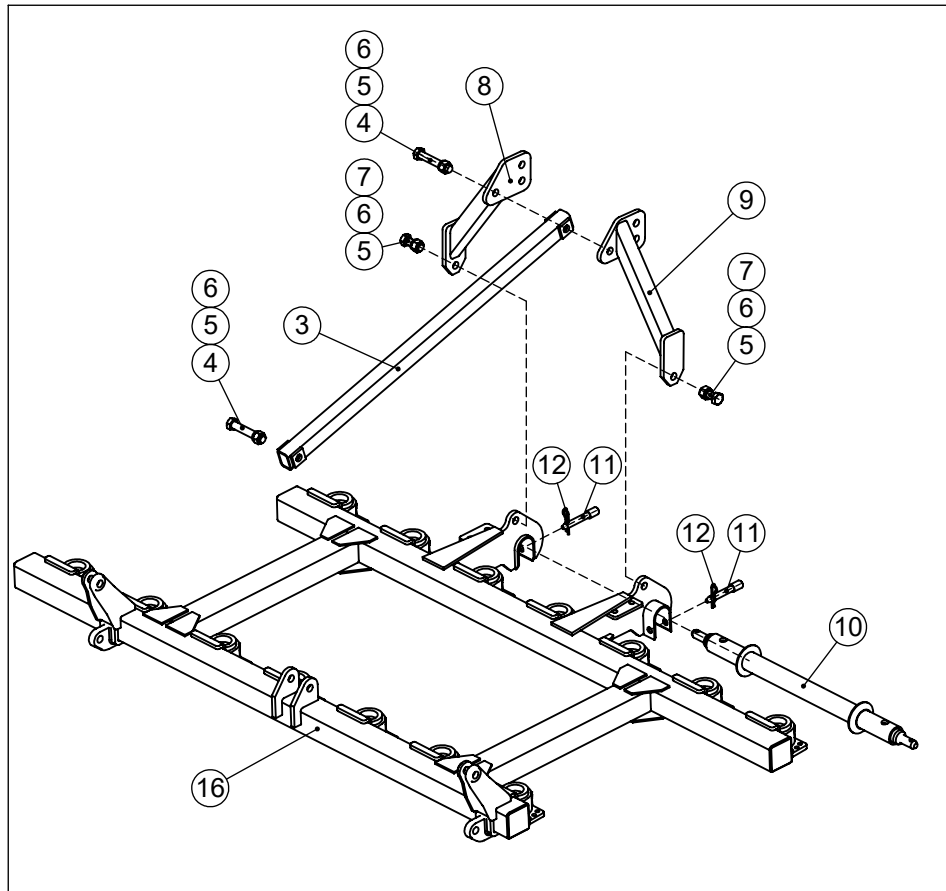


Рама с навеской плуга ПД-1,8

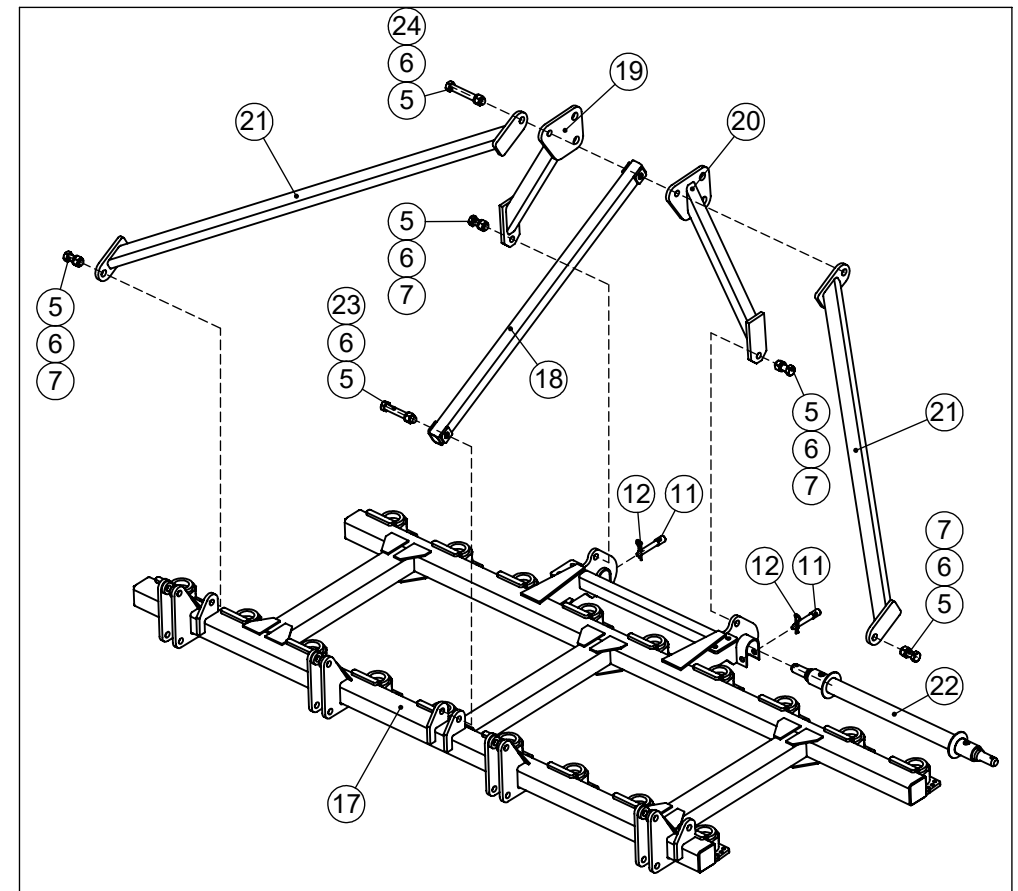


Рама с навеской плуга ПД-2,2





Рама с навеской плуга ПД-2,5



Рама с навеской плуга ПД-3,3



Рама с навеской

VELES AGRO

Позиция	Обозначение	Наименование	Количество	Примечание
1	ПД-1,8-04.000	Рама	1	
2	ПД-2,2-04.000	Рама	1	
3	ПД-2,5-07.200	Раскос	3	
4	Болт М24х140 ГОСТ 7798-70	Болт М24х140	6	
5	Шайба гровер 24 ГОСТ 6402-70	Шайба гровер 24	18	
6	Гайка М24 ГОСТ 5915-70	Гайка М24	18	
7	Болт М24х65 ГОСТ 7798-70	Болт М24х65	10	
8	ПД-2,5-07.100	Подкос	2	
9	ПД-2,5-07.100-01	Подкос	2	
10	ПД-2,5-07.300 СБ	Штанга	2	ф63.5х1065 (dxl)
11	ПД-2,5-07.615	Фиксатор	8	ф19х155 (dxl)
12	Арт 310 D=5	Шплинт игольчатый быстросъемный	8	
13	ПД-2,2-17.100	Подкос	1	
14	ПД-2,2-17.100-01	Подкос	1	
15	ПД-2,5-07.300-03 СБ	Штанга	1	ф63.5х950 (dxl)
16	ПД-2,5-04.000	Рама	1	
17	ПД-3,3-04.000	Рама	1	
18	ПД-3,3-27.100	Раскос	1	
19	ПДМ-3,3-07.200-01	Подкос	1	
20	ПДМ-3,3-07.200	Подкос	1	
21	ПД-3,3-07.400	Подкос	2	
22	ПД-2,5-07.300-01	Штанга	1	ф63.5х1085 (dxl)
23	Болт М24х150 ГОСТ 7798-70	Болт М24х150	1	
24	Болт М24х170 ГОСТ 7798-70	Болт М24х170	1	

VELES AGRO

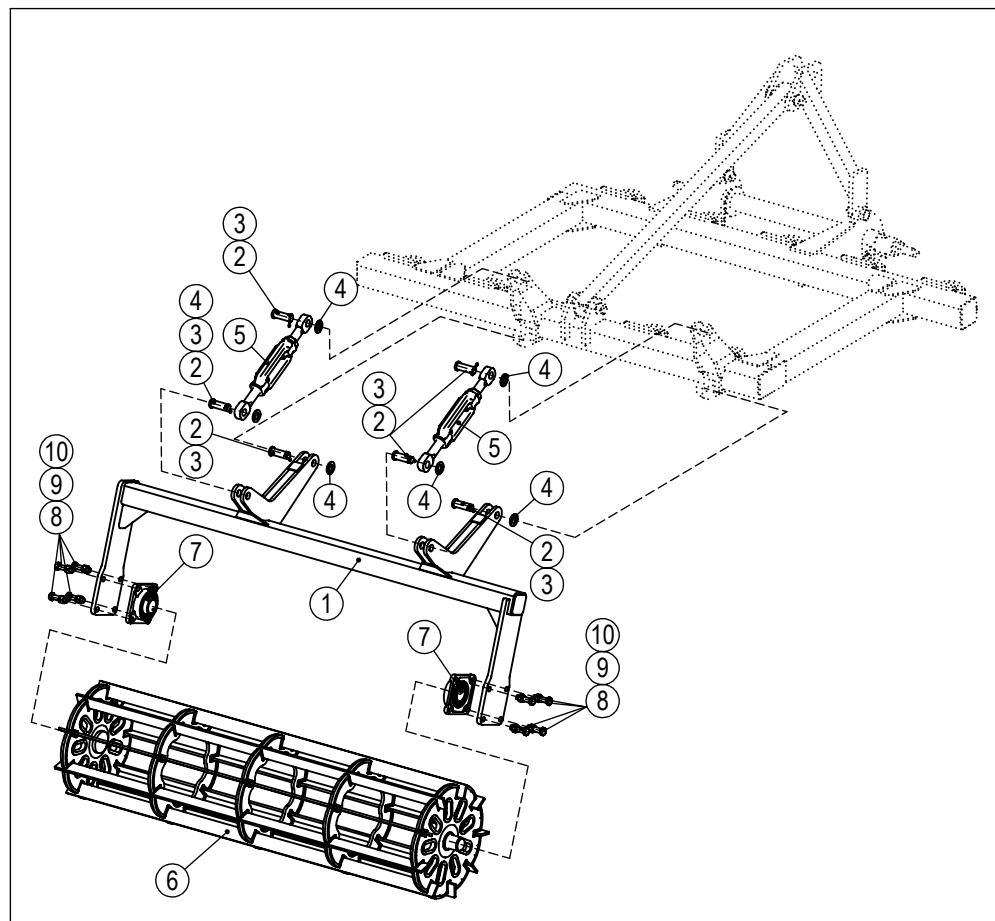
PD 1.8

PD 2.2

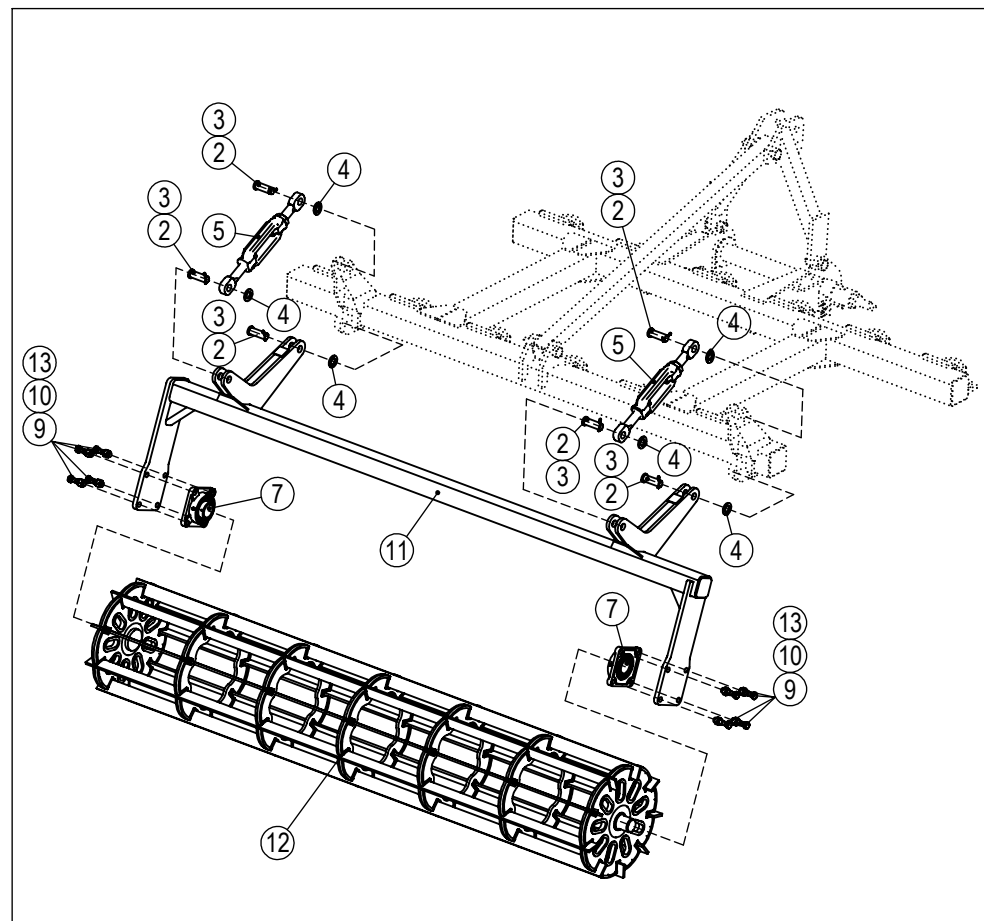
PD 2.5

PD 3.3

c.5

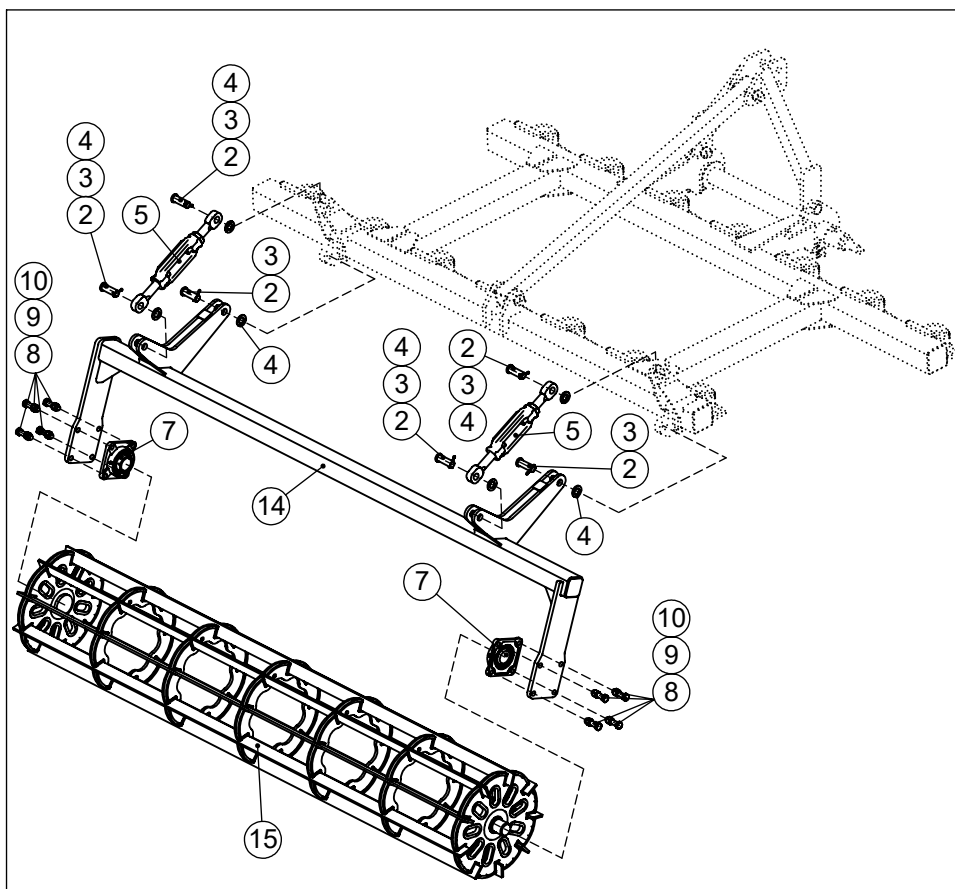


Каток плуга ПД-1,8

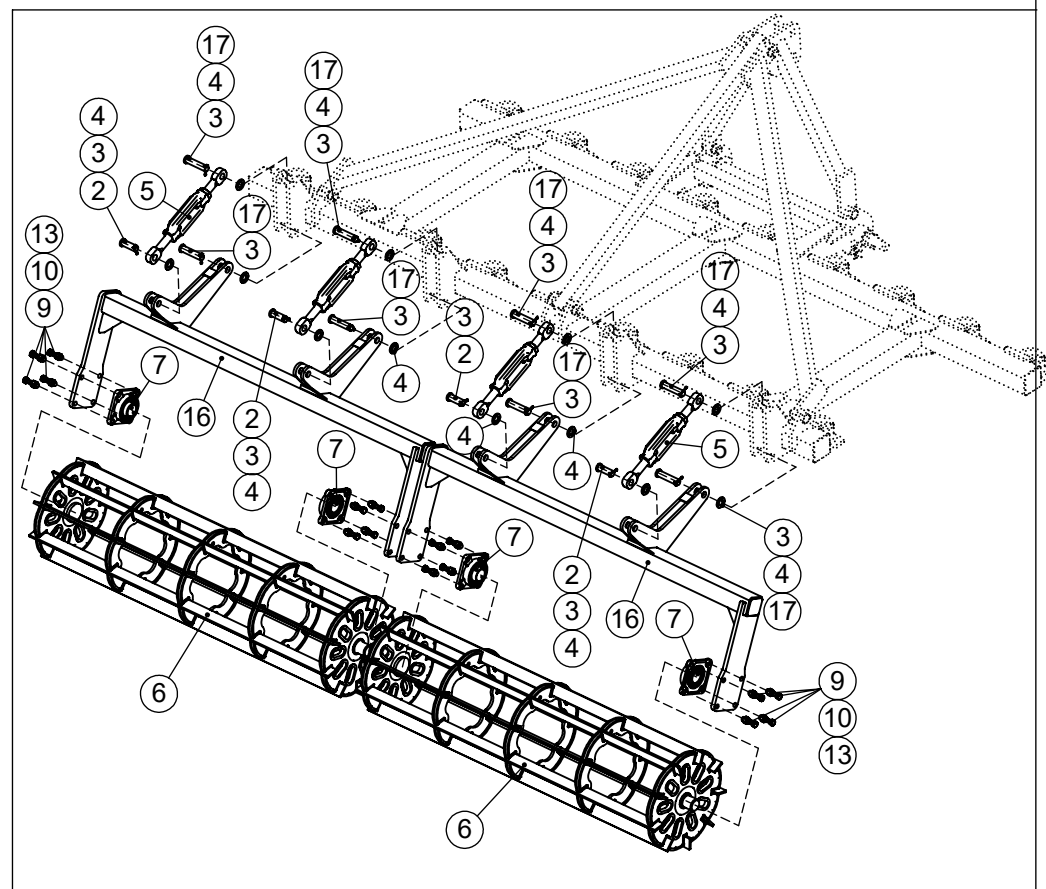


Каток плуга ПД-2,2





Каток плуга ПД-2,5



Каток плуга ПД-3,3



Катки плугов дисковых

VELES AGRO

Позиция	Обозначение	Наименование	Количество	Примечание
1	ПДМ-1,8-23.200	Рамка	1	
2	ПД-2,5-00.662	Палец	25	ф24x76 (dхl)
3	Шплинт 5x50 ГОСТ 397-79	Шплинт 5x50	33	
4	Шайба А.24 ГОСТ 11371-78	Шайба А.24	33	
5	ПДМ-3,3-04.800	Стяжка в сборе	10	
6	ПДМ-1,8-13.100	Каток	3	
7	УСФ-210-СХ	Подшипник	10	
8	Болт М16х60 ГОСТ 7798-70	Болт М16х60	16	
9	Шайба гровер 16 ГОСТ 6402-70	Шайба гровер 16	40	
10	Гайка М16 ГОСТ 5915-70	Гайка М16	40	
11	ПДМ-2,5-15.200	Рамка	1	
12	ПДМ-2,5-25.100	Каток	1	
13	Болт М16х60 ГОСТ 7795-70	Болт М16х60	24	
14	ПД-2,5-33.200	Рамка катка	1	
15	ПДМ-2,5-03.100	Каток	1	
16	ПДМ-1,8-23.200-01	Рамка	2	
17	ПД-2,5-00.662-01	Палец	8	ф24x110 (dхl)

VELES AGRO

PD 1.8

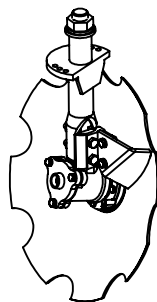
PD 2.2

PD 2.5

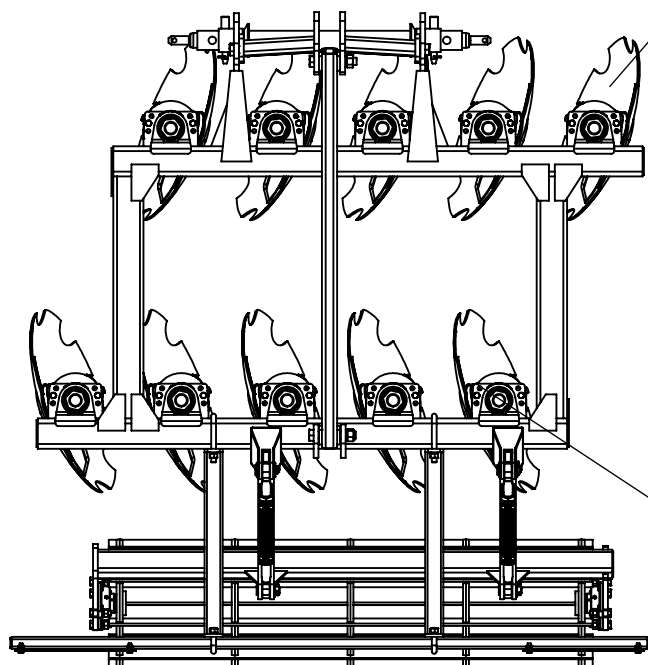
PD 3.3

с.8

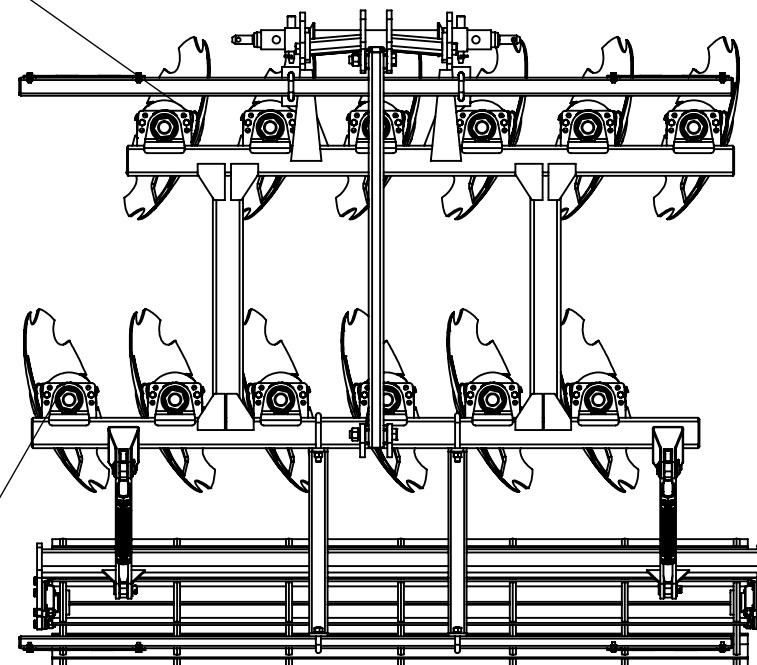
Рабочий орган
ПД-2,5-71.000 (левый)



Рабочий орган
ПД-2,5-71.000-01(правый)



Плуг дисковый ПД-1,8

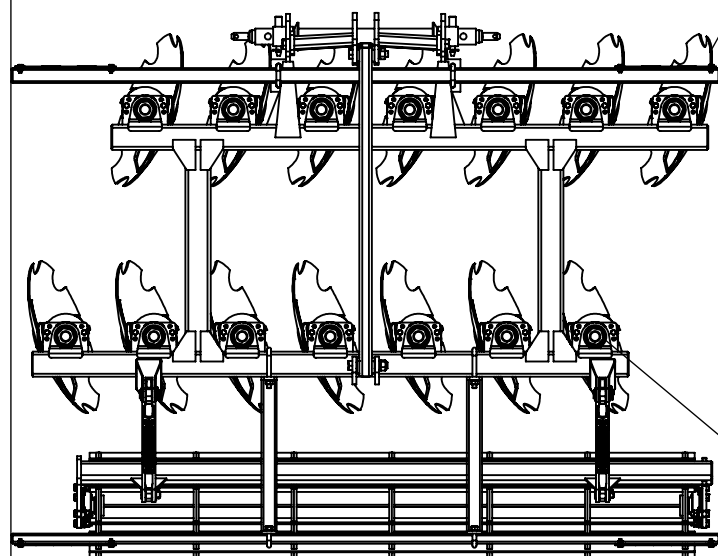
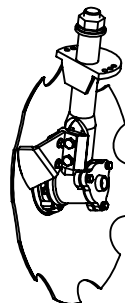


Плуг дисковый ПД-2,2

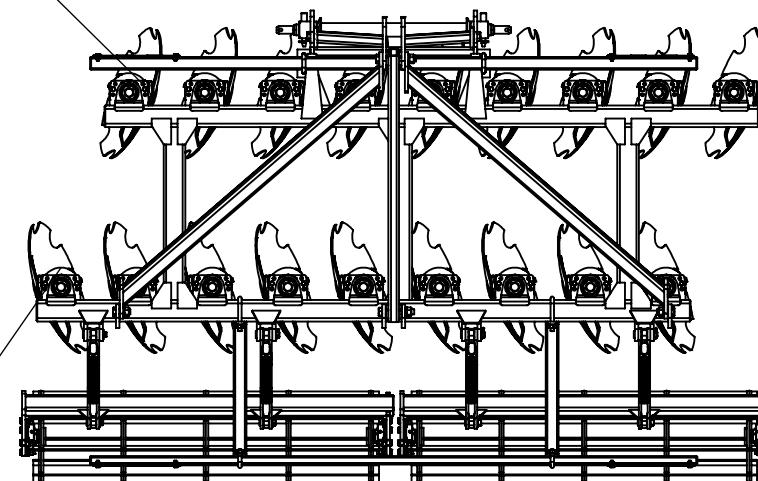
Рабочий орган
ПД-2,5-71.000 (левый)



Рабочий орган
ПД-2,5-71.000-01(правый)

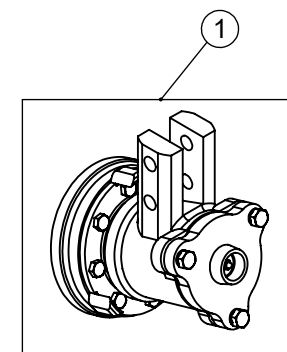
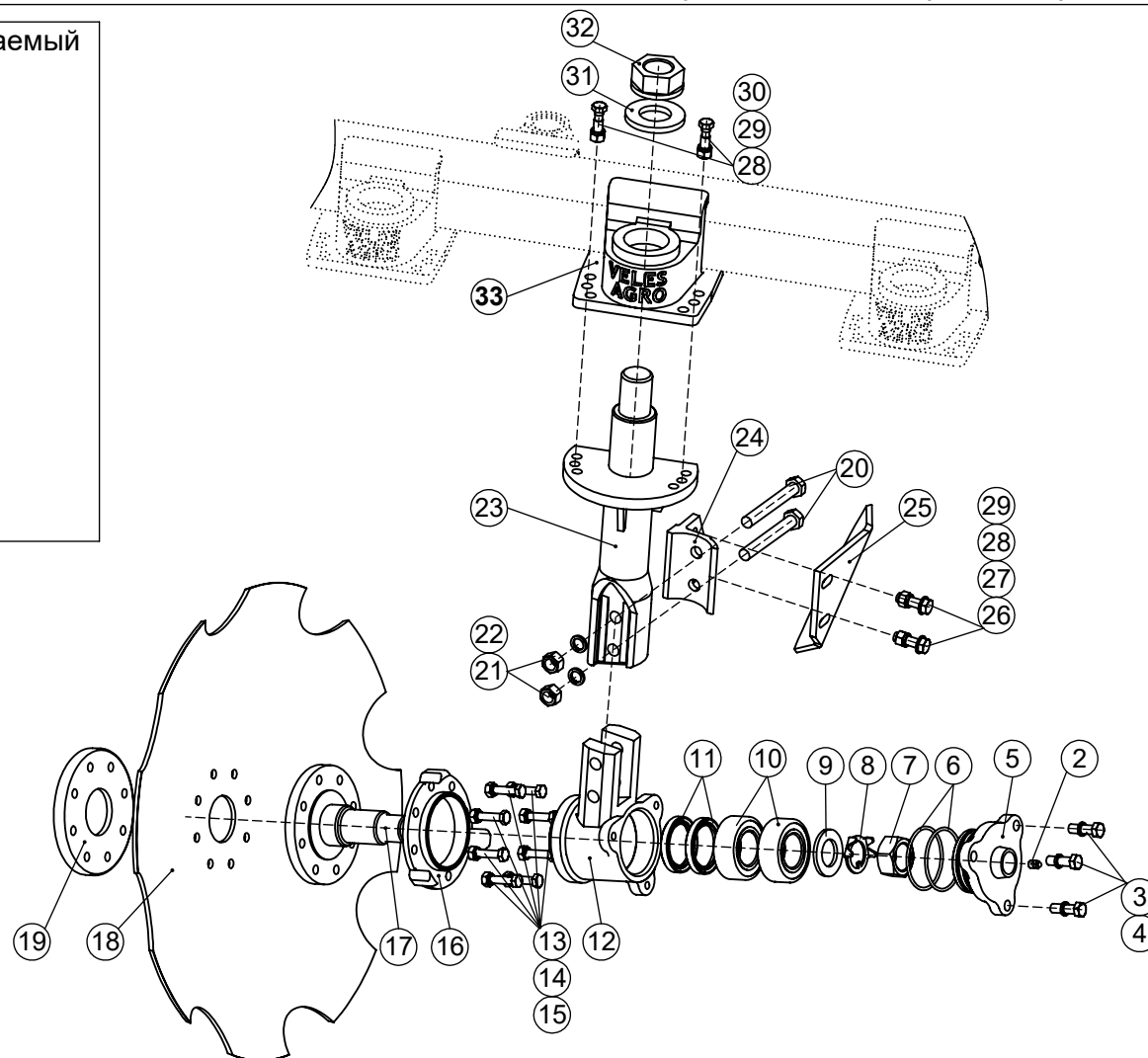
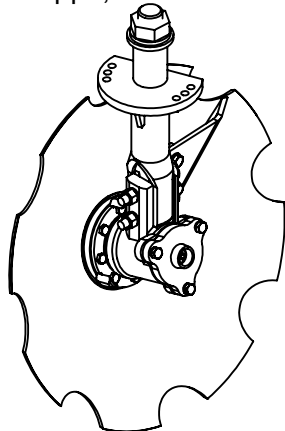


Плуг дисковый ПД-2,5



Плуг дисковый ПД-3,3

Рабочий орган не обслуживаемый
в сборе ПД-2,5-71.000



Рабочий орган ПД-2,5-71.000, не обслуживаемый (левый)

VELES AGRO

Позиция	Обозначение	Наименование	Количество	Примечание
1	ПД-2,5-71.329	Корпус в сборе (вкл. №2,3,4,5,6,7,8,9,10,11,12,13,14,15,16,17)	1	Резьба на валу правая
2	Маслёнка 1,2 Ц6 ГОСТ 19853-74	Маслёнка	1	
3	Болт М12х40 (S18) ГОСТ7798-70	Болт М12х40 (S18)	3	
4	Шайба гровер 12 ГОСТ 6402-70	Шайба гровер 12	3	
5	ПД-2,5-71.357	Крышка	1	
6	080-085-30 ГОСТ 9833-73	Кольцо	2	
7	ПД-2,5-71.661	Гайка М36 ГОСТ 15521-70	1	Правая резьба
8	ПД-2,5-71.426	Шайба стопорная	1	
9	ПД-2,5-91.462	Шайба	1	
10	Подшипник 3209 RS	Подшипник 3209 RS	2	
11	Манжета 2,1-55х75-1 ГОСТ 8752-79	Манжета 2,1-55х75-1	2	
12	ПД-2,5-71.329	Корпус (пустой)	1	Правый
13	Болт М10х50.36.10(S16) ГОСТ7798-70	Болт М10х50.36.10(S16)	8	
14	Шайба гровер 10 ГОСТ 6402-70	Шайба гровер 10	8	
15	Гайка М10 (S16) ГОСТ 5915-70	Гайка М10	8	
16	ПД-2,5-71.349	Фланец	1	
17	ПД-2,5-71.652	Вал	1	Правая резьба
18	ПД-2,5-01.423	Диск	1	
19	ПД-2,5-61.343	Фланец наружный	1	
20	Болт М16х120 ГОСТ 7798-70	Болт М16х120	2	
21	Шайба гровер 16 ГОСТ 6402-70	Шайба гровер 16	2	
22	Гайка М16 ГОСТ 5915-70	Гайка М16	2	
23	ПД-2,5-01.319	Стойка	1	Левая
24	ПД-2,5-01.353-016	Кронштейн	1	
25	ПД-2,5-61.335	Чистик	1	Левый
26	Болт М12х40 ГОСТ 7798-70	Болт М12х40	2	
27	Шайба А.12 ГОСТ 11371-78	Шайба А.12	2	
28	Шайба гровер 12 ГОСТ 6402-70	Шайба гровер 12	4	
29	Гайка М12 (S18) ГОСТ 5915-70	Гайка М12	2	
30	Болт М12х45 ГОСТ 7795-70	Болт М12х45	2	

VELES AGRO

PD 1.8

PD 2.2

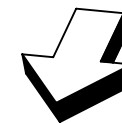
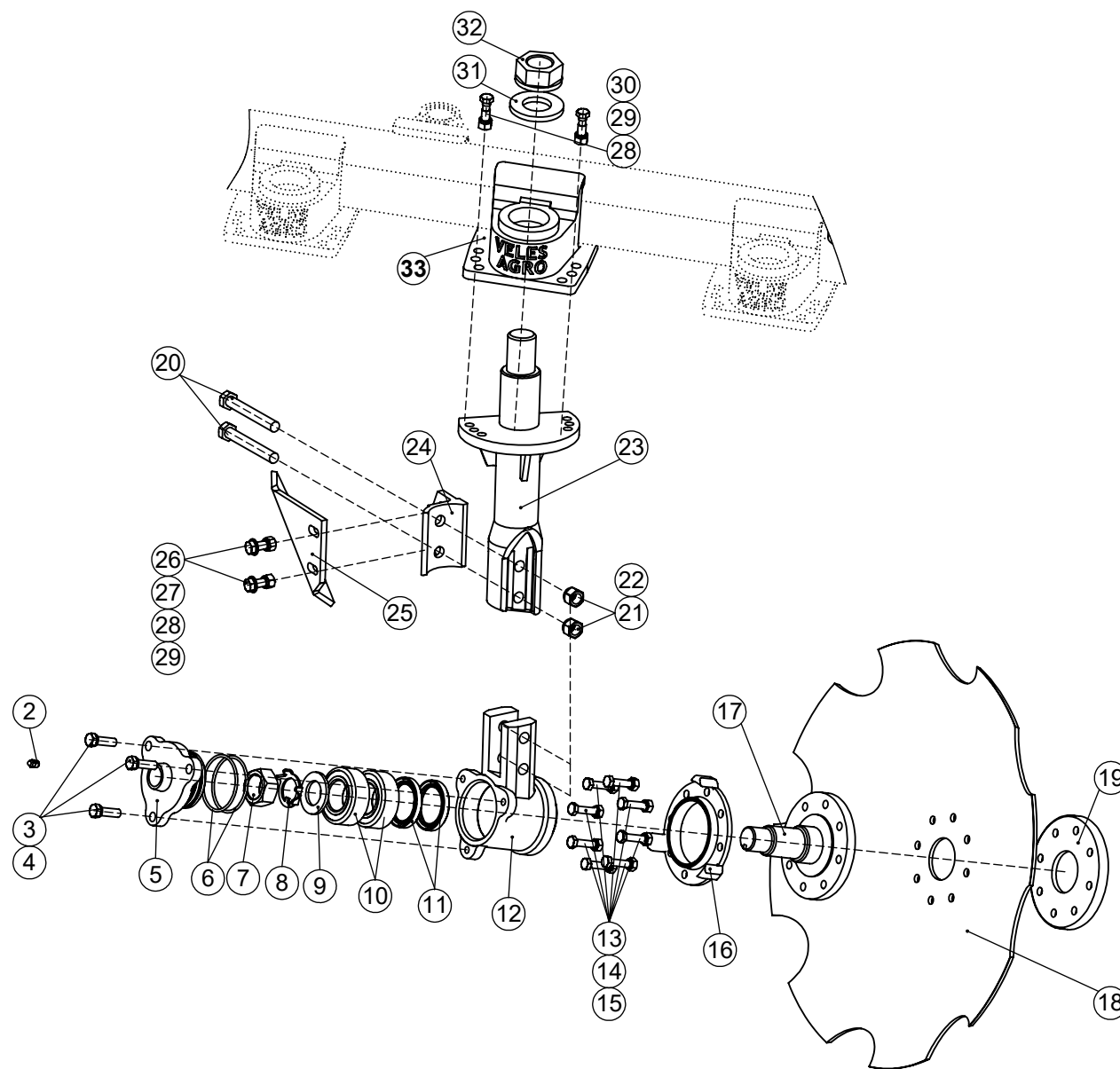
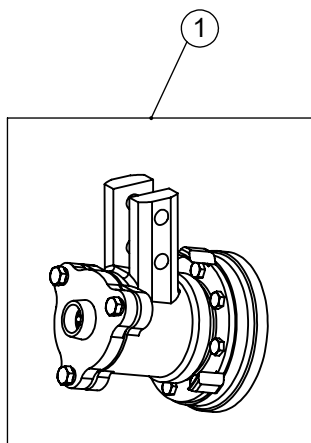
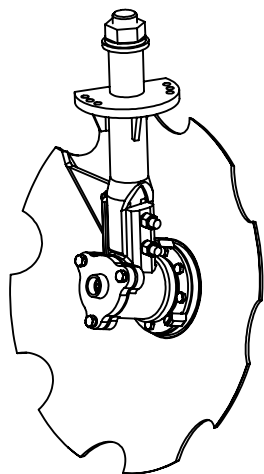
PD 2.5

PD 3.3

с.12

Позиция	Обозначение	Наименование	Количество	Примечание
31	ПД-2,5-01.438	Шайба	1	
32	ПД-2,5-01.325	Гайка	1	
33	ПД-2,5-04.302	Кронштейн	1	Приварен

Рабочий орган не обслуживаемый
в сборе ПД-2,5-71.000-01



Рабочий орган ПД-2,5-71.000-01, не обслуживаемый (правый)

VELES AGRO

Позиция	Обозначение	Наименование	Количество	Примечание
1	ПД-2,5-71.329-01	Корпус в сборе (вкл. №2,3,4,5,6,7,8,9,10,11,12,13,14,15,16,17)	1	Резьба на валу левая
2	Маслёнка 1,2 Ц6 ГОСТ 19853-74	Маслёнка	1	
3	Болт М12х40 (S18) ГОСТ7798-70	Болт М12х40 (S18)	3	
4	Шайба гровер 12 ГОСТ 6402-70	Шайба гровер 12	3	
5	ПД-2,5-71.357	Крышка	1	
6	080-085-30 ГОСТ 9833-73	Кольцо	2	
7	ПД-2,5-71.661-01	Гайка М36 ГОСТ 15521-70	1	Левая резьба
8	ПД-2,5-71.426	Шайба стопорная	1	
9	ПД-2,5-91.462	Шайба	1	
10	Подшипник 3209 RS	Подшипник 3209 RS	2	
11	Манжета 2,1-55х75-1 ГОСТ 8752-79	Манжета 2,1-55х75-1	2	
12	ПД-2,5-71.329-01	Корпус (пустой)	1	Левый
13	Болт М10х50.36.10(S16) ГОСТ7798-70	Болт М10х50.36.10(S16)	8	
14	Шайба гровер 10 ГОСТ 6402-70	Шайба гровер 10	8	
15	Гайка М10 (S16) ГОСТ 5915-70	Гайка М10	8	
16	ПД-2,5-71.349	Фланец	1	
17	ПД-2,5-71.652-01	Вал (проточка на торце)	1	Левая резьба
18	ПД-2,5-01.423	Диск	1	
19	ПД-2,5-61.343	Фланец наружный	1	
20	Болт М16х120 ГОСТ 7798-70	Болт М16х120	2	
21	Шайба гровер 16 ГОСТ 6402-70	Шайба гровер 16	2	
22	Гайка М16 ГОСТ 5915-70	Гайка М16	2	
23	ПД-2,5-01.319-01	Стойка	1	Правая
24	ПД-2,5-01.353-016	Кронштейн	1	
25	ПД-2,5-61.335-01	Чистик	1	Правый
26	Болт М12х40 ГОСТ 7798-70	Болт М12х40	2	
27	Шайба А.12 ГОСТ 11371-78	Шайба А.12	2	
28	Шайба гровер 12 ГОСТ 6402-70	Шайба гровер 12	4	
29	Гайка М12 (S18) ГОСТ 5915-70	Гайка М12 (S18)	2	
30	Болт М12х45 ГОСТ 7795-70	Болт М12х45	2	

VELES AGRO

PD 1.8

PD 2.2

PD 2.5

PD 3.3

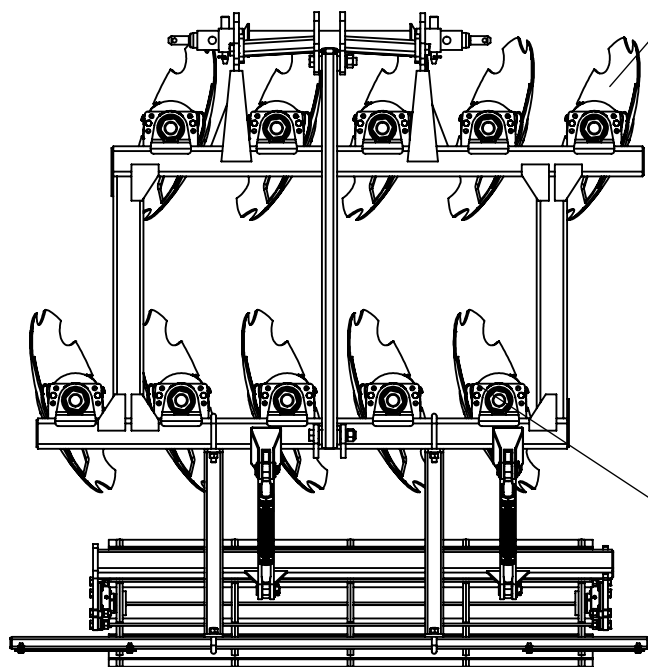
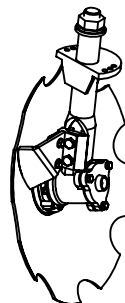
с.15

Позиция	Обозначение	Наименование	Количество	Примечание
31	ПД-2,5-01.438	Шайба	1	
32	ПД-2,5-01.325	Гайка	1	
33	ПД-2,5-04.302	Кронштейн	1	Приварен

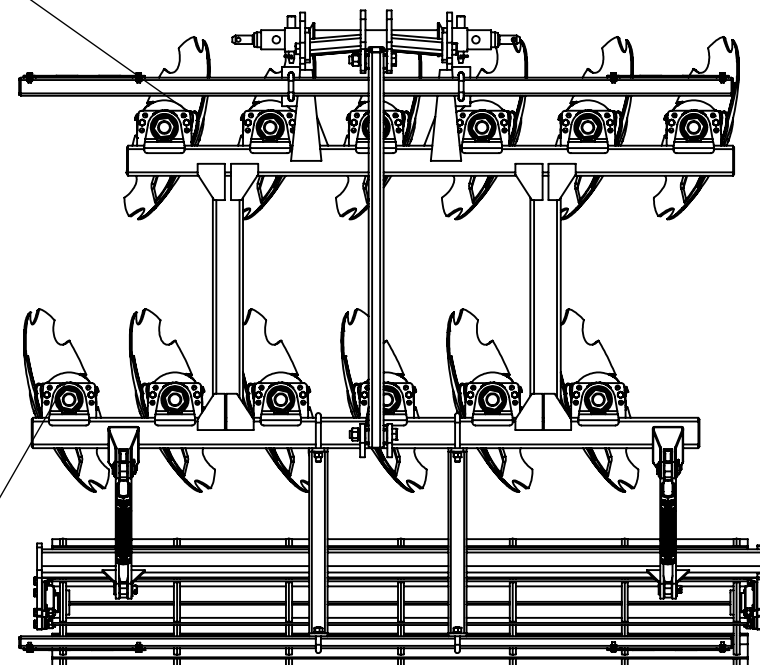
Рабочий орган
ПД-2,5-51.000 (левый)



Рабочий орган
ПД-2,5-51.000-01(правый)



Плуг дисковый ПД-1,8

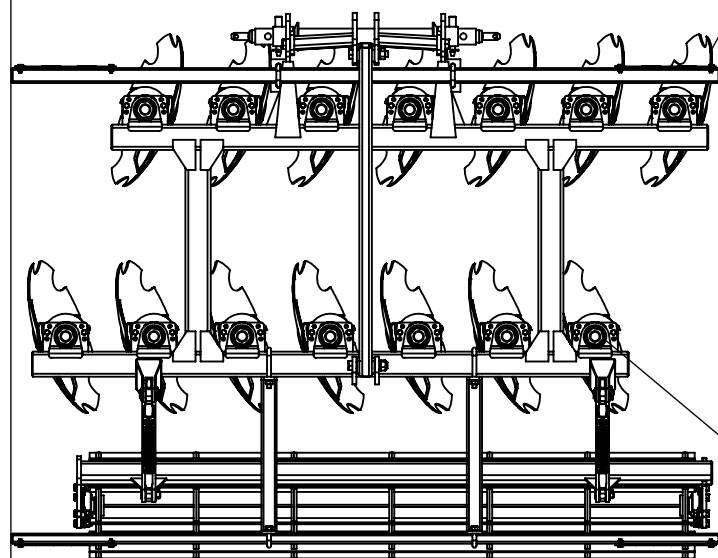


Плуг дисковый ПД-2,2

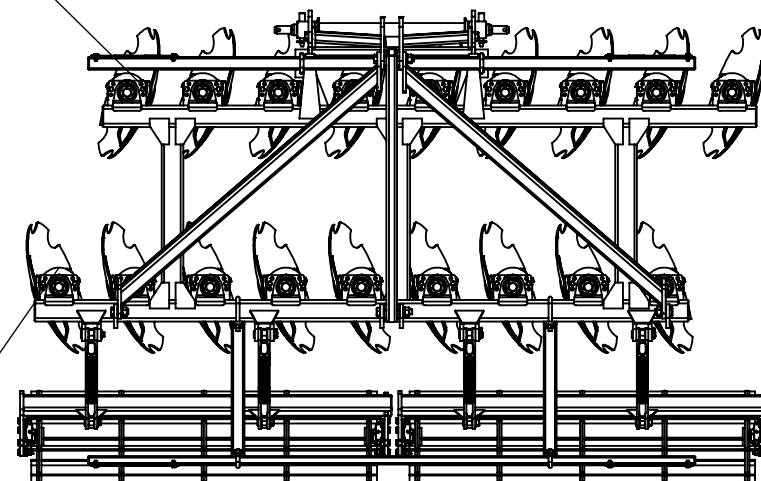
Рабочий орган
ПД-2,5-51.000 (левый)



Рабочий орган
ПД-2,5-51.000-01(правый)

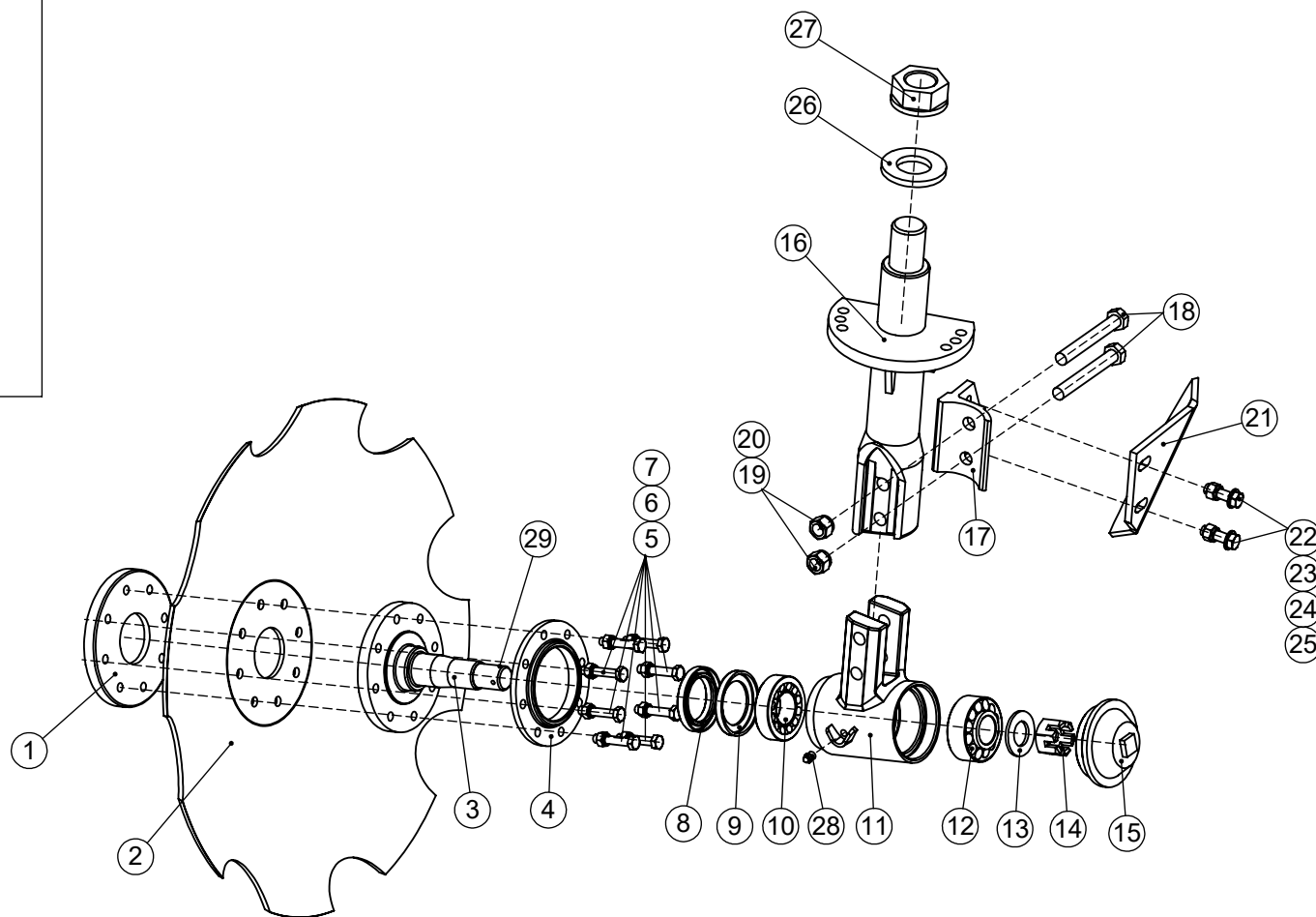
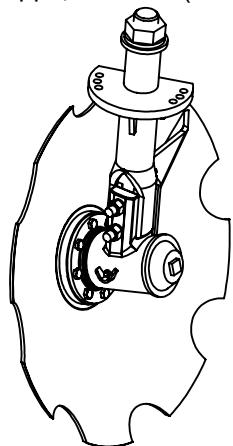


Плуг дисковый ПД-2,5



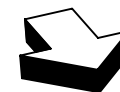
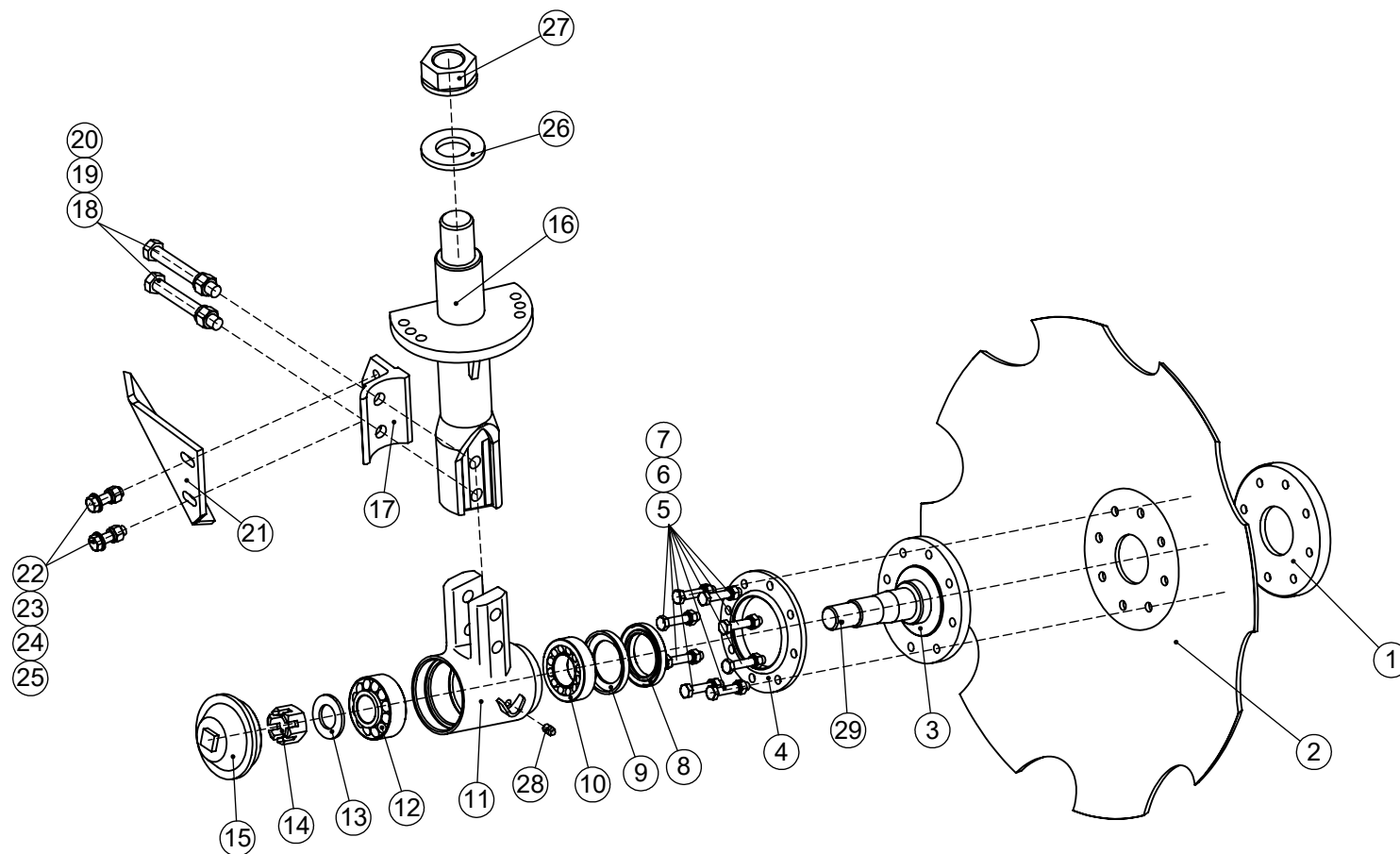
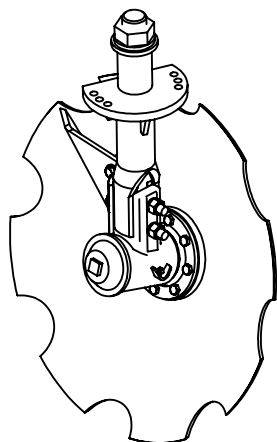
Плуг дисковый ПД-3,3

РО обслуживаемый в сборе
ПД-2,5-51.000 (левый)



Позиция	Обозначение	Наименование	Количество	Примечание
1	ПД-2,5-61.343	Фланец наружный	1	
2	ПД-2,5-01.423	Диск	1	
3	ПД-2,5-51.646-01	Вал	1	
4	ПД-2,5-61.341	Фланец внутренний	1	
5	Болт М10х55.109 (S16) ГОСТ 7798-70	Болт М10х55.109 (S16)	8	
6	Шайба гровер 10 ГОСТ 6402-70	Шайба гровер 10	8	
7	Гайка М10 ГОСТ 5915-70	Гайка М10	8	
8	Манжета 2,2-55х80-1 ГОСТ 8752-79	Манжета 2,2-55х80-1	1	
9	ПД-2,5-01.101	Кольцо упорное	1	
10	Подшипник 7508А ГОСТ 333-79	Подшипник 7508А	1	
11	ПД-2,5-61.307	Ступица	1	Левая
12	Подшипник 7607А ГОСТ 333-79	Подшипник 7607А	1	
13	Шайба А.30 ГОСТ 11371-78	Шайба А.30	1	
14	ПД-2,5-01.652	Гайка М30х2 ГОСТ 5919-73	1	
15	БА-01.322	Крышка	1	Левая
16	ПД-2,5-01.319	Стойка	1	Левая
17	ПД-2,5-01.353-016	Кронштейн	1	
18	Болт М16х120 ГОСТ 7798-70	Болт М16х120	2	
19	Шайба гровер 16 ГОСТ 6402-70	Шайба гровер 16	2	
20	Гайка М16 ГОСТ 5915-70	Гайка М16	2	
21	ПД-2,5-61.335	Чистик	1	Левый
22	Болт М12х40 ГОСТ 7798-70	Болт М12х40	2	
23	Шайба А.12 ГОСТ 11371-78	Шайба А.12	2	
24	Шайба гровер 12 ГОСТ 6402-70	Шайба гровер 12	2	
25	Гайка М12 (S18) ГОСТ 5915-70	Гайка М12 (S18)	2	
26	ПД-2,5-01.438	Шайба	1	
27	ПД-2,5-01.325	Гайка	1	
28	1-2 УХЛ1 Маслёнка ГОСТ 397-79	Маслёнка	1	
29	Шплинт 5х63 ГОСТ 397-79	Шплинт 5х63	1	

РО обслуживаемый в сборе
ПД-2,5-51.000-01 (правый)



Рабочий орган ПД-2,5-51.000-01СБ, обслуживаемый (правый)

VELES AGRO

Позиция	Обозначение	Наименование	Количество	Примечание
1	ПД-2,5-61.343	Фланец наружный	1	
2	ПД-2,5-01.423	Диск	1	
3	ПД-2,5-51.646-01	Вал	1	
4	ПД-2,5-61.341	Фланец внутренний	1	
5	Болт М10х55.109 (S16) ГОСТ 7798-70	Болт М10х55.109 (S16)	8	
6	Шайба гровер 10 ГОСТ 6402-70	Шайба гровер 10	8	
7	Гайка М10 ГОСТ 5915-70	Гайка М10	8	
8	Манжета 2,2-55х80-1 ГОСТ 8752-79	Манжета 2,2-55х80-1	1	
9	ПД-2,5-01.101	Кольцо упорное	1	
10	Подшипник 7508А ГОСТ 333-79	Подшипник 7508А	1	
11	ПД-2,5-61.307-01	Ступица	1	Правая
12	Подшипник 7607А ГОСТ 333-79	Подшипник 7607А	1	
13	Шайба А.30 ГОСТ 11371-78	Шайба А.30	1	
14	ПД-2,5-01.652	Гайка М30х2 ГОСТ 5919-73	1	
15	БА-01.322-01	Крышка	1	Правая
16	ПД-2,5-01.319-01	Стойка	1	Правая
17	ПД-2,5-01.353-016	Кронштейн	1	
18	Болт М16х120 ГОСТ 7798-70	Болт М16х120	2	
19	Шайба гровер 16 ГОСТ 6402-70	Шайба гровер 16	2	
20	Гайка М16 ГОСТ 5915-70	Гайка М16	2	
21	ПД-2,5-61.335-01	Чистик	1	Правая
22	Болт М12х40 ГОСТ 7798-70	Болт М12х40	2	
23	Шайба А.12 ГОСТ 11371-78	Шайба А.12	2	
24	Шайба гровер 12 ГОСТ 6402-70	Шайба гровер 12	2	
25	Гайка М12 (S18) ГОСТ 5915-70	Гайка М12 (S18)	2	
26	ПД-2,5-01.438	Шайба	1	
27	ПД-2,5-01.325	Гайка	1	
28	1-2 УХЛ1 Маслёнка ГОСТ 397-79	Маслёнка	1	
29	Шплинт 5х63 ГОСТ 397-79	Шплинт 5х63	1	

VELES AGRO

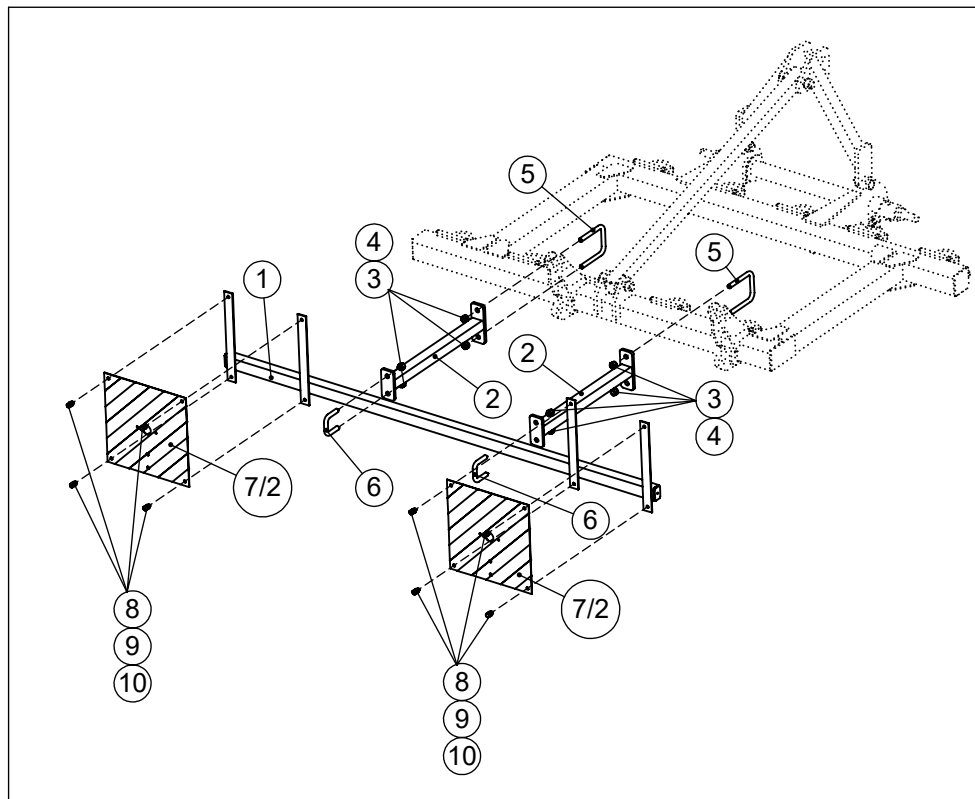
PD 1.8

PD 2.2

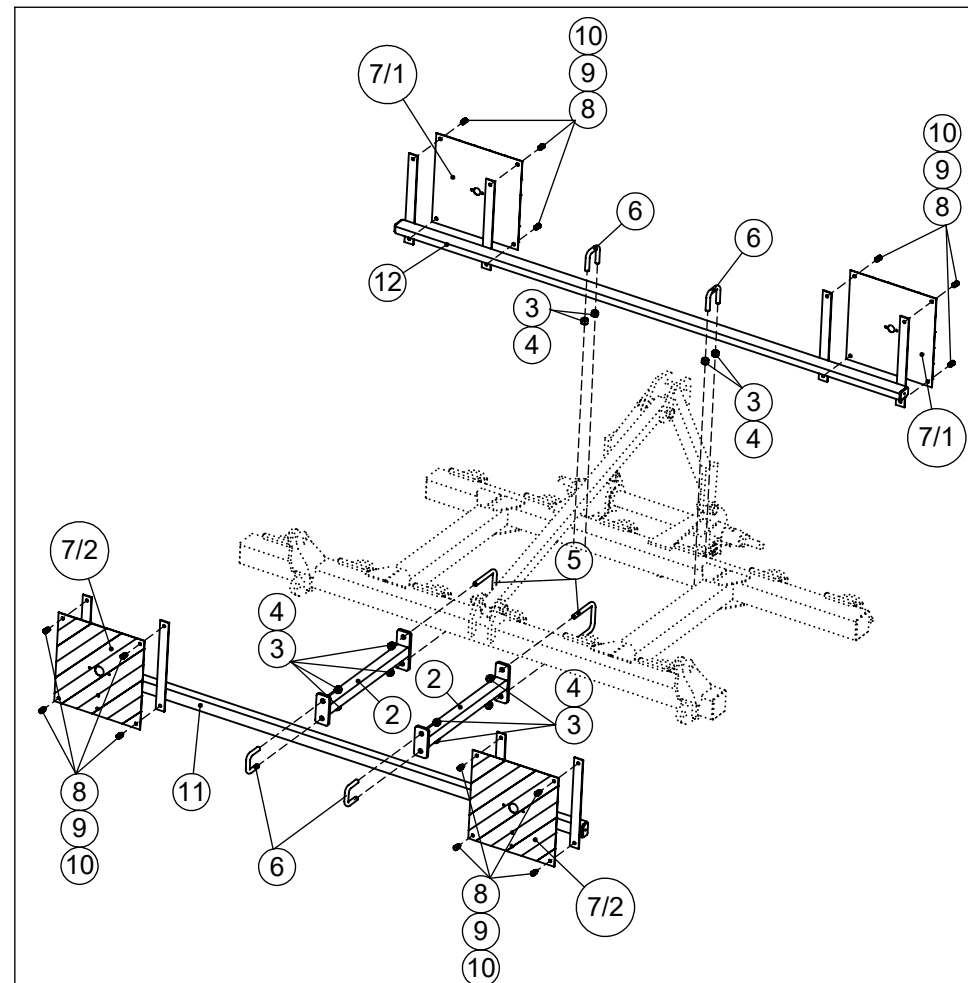
PD 2.5

PD 3.3

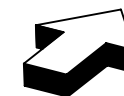
с.22

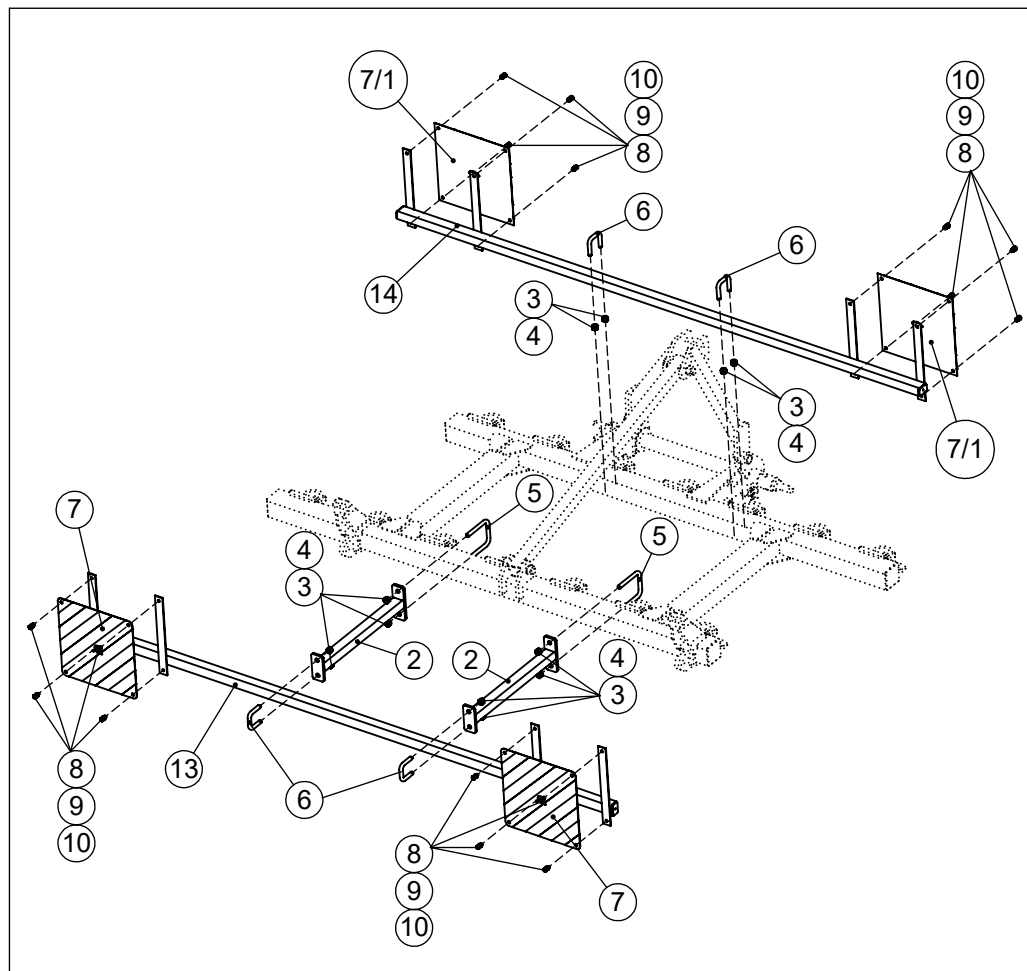


Электросистема плуга дискового ПД-1,8

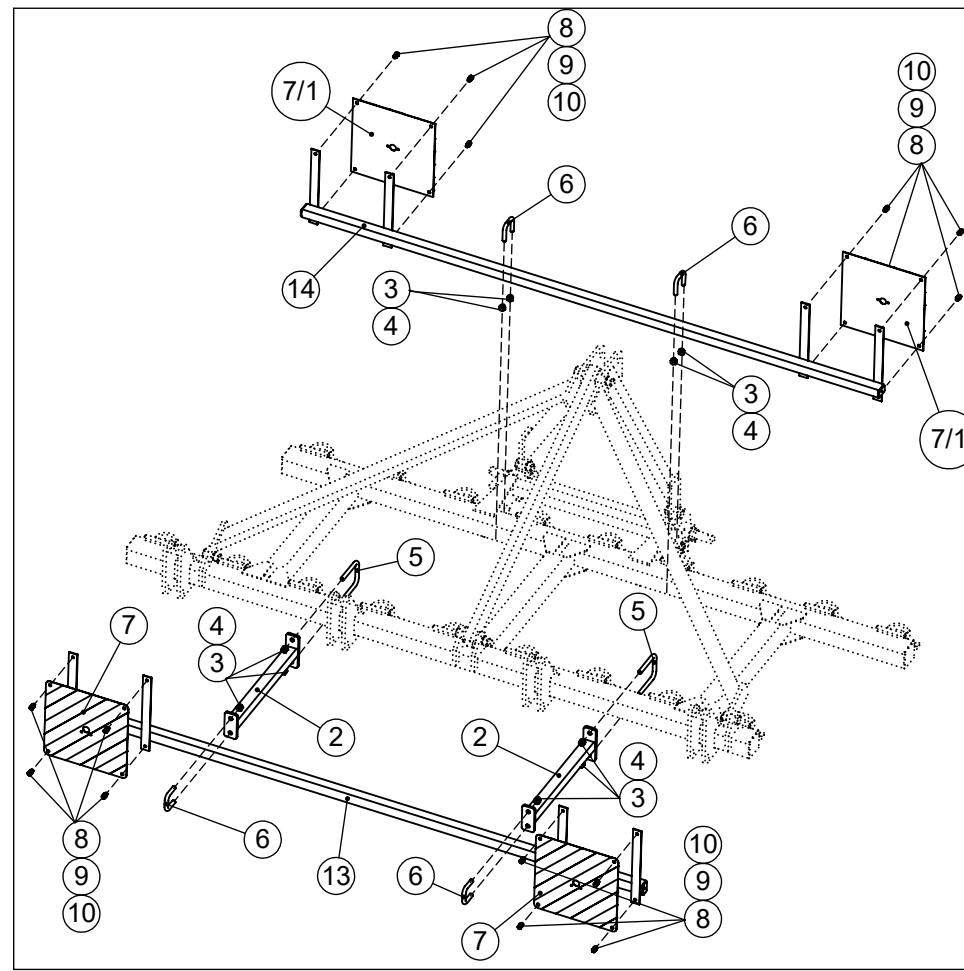


Электросистема плуга дискового ПД-2,2

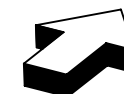




Электросистема плуга дискового ПД-2,5



Электросистема плуга дискового ПД-3,3



Позиция	Обозначение	Наименование	Количество	Примечание
1	ПДМ-1,8-00.110	Поперечина	1	
2	ПД-3-00.210	Стойка	8	
3	Шайба гровер 16 ГОСТ 6402-70	Шайба гровер 16	44	
4	Гайка М16 ГОСТ 5915-70	Гайка М16	44	
5	ПД-3-00.601	Скоба	8	
6	КПГ-4-08.647	Скоба	14	
7	Щиток сигнальный 400х400(задний)	Щиток сигнальный 400х400(задний)	4	
7/1	Щиток сигнальный 400х400 (передний)	Щиток сигнальный 400х400 (передний)	6	
7/2	Щиток сигнальный 400х400	Щиток сигнальный 400х400	4	
8	Болт М10х25 (S16) ГОСТ 7798-70	Болт М10х25 (S16)	56	
9	Шайба гровер 10 ГОСТ 6402-70	Шайба гровер 10	56	
10	Гайка М10 ГОСТ 5915-70	Гайка М10	56	
11	ПДМ-2,2-00.110	Поперечина	1	
12	ПДМ-2,2-00.120	Поперечина	1	
13	ПДМ-3-00.110	Поперечина	2	
14	ПДМ-3-00.120	Поперечина	2	