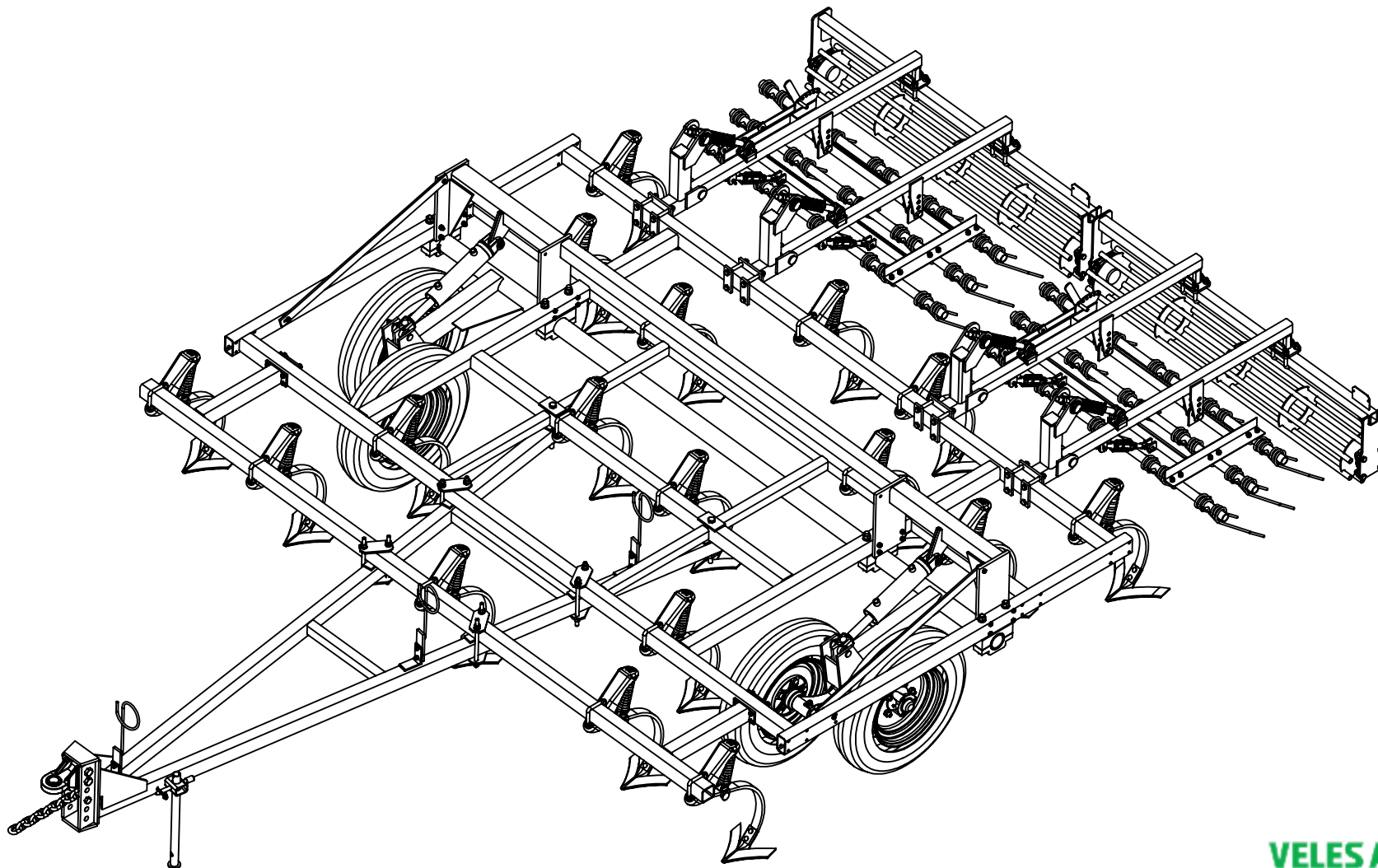


КАТАЛОГ ЗАПАСНЫХ ЧАСТЕЙ



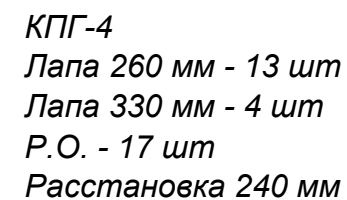
КУЛЬТИВАТОР КПГ-4

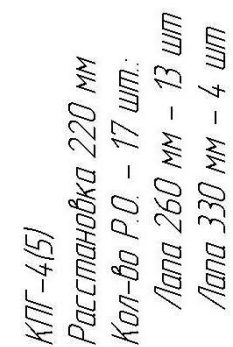
VELES AGRO

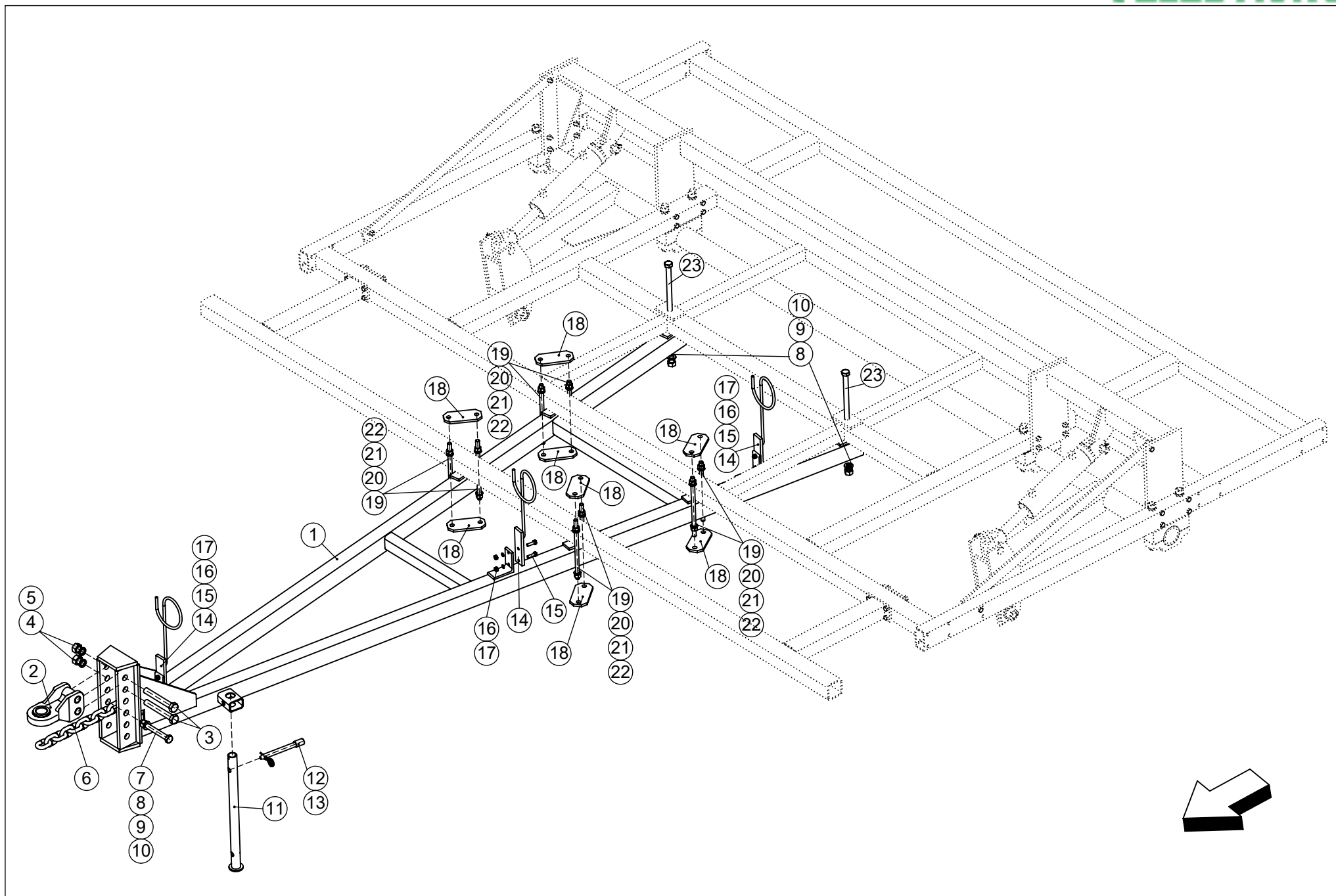
г.Одесса, Николаевская дорога, 253
Тел. +38 (048) 716-14-19 (20,21)
www.velesagro.com

Редакция: 01.03.2019г.

1. КПГ-6 Расстановка 240мм	с.3
2. Дышло прицепного устройства	с.4 - 5
3. Дополнительная опция на КПГ-4	с.6
4. Рама центральная	с.7 - 8
5. Транспортное устройство	с.9 - 10
6. Центральная ходовая часть	с.11 - 13
7. Рабочий орган	с.14 - 17
8. Борона сетчатая в сборе	с.18 - 19
9. Гребёнка в сборе	с.20 - 21
10. Каток в сборе	с.22 - 23
11. Рыхлитель следа (опция)	с.24 - 25
12. Втулки ограничительные	с.26





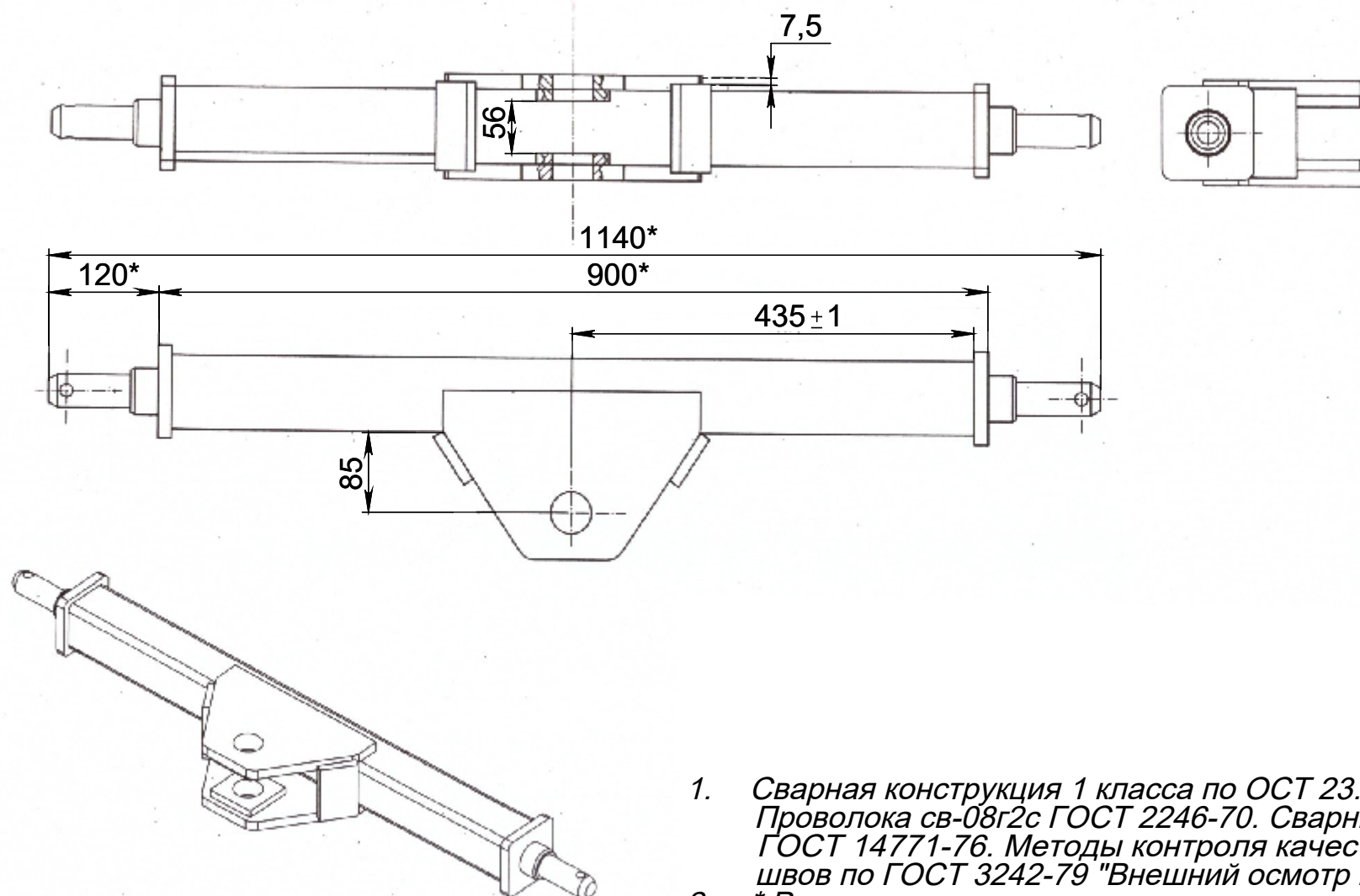


Дышло прицепного устройства

VELES AGRO

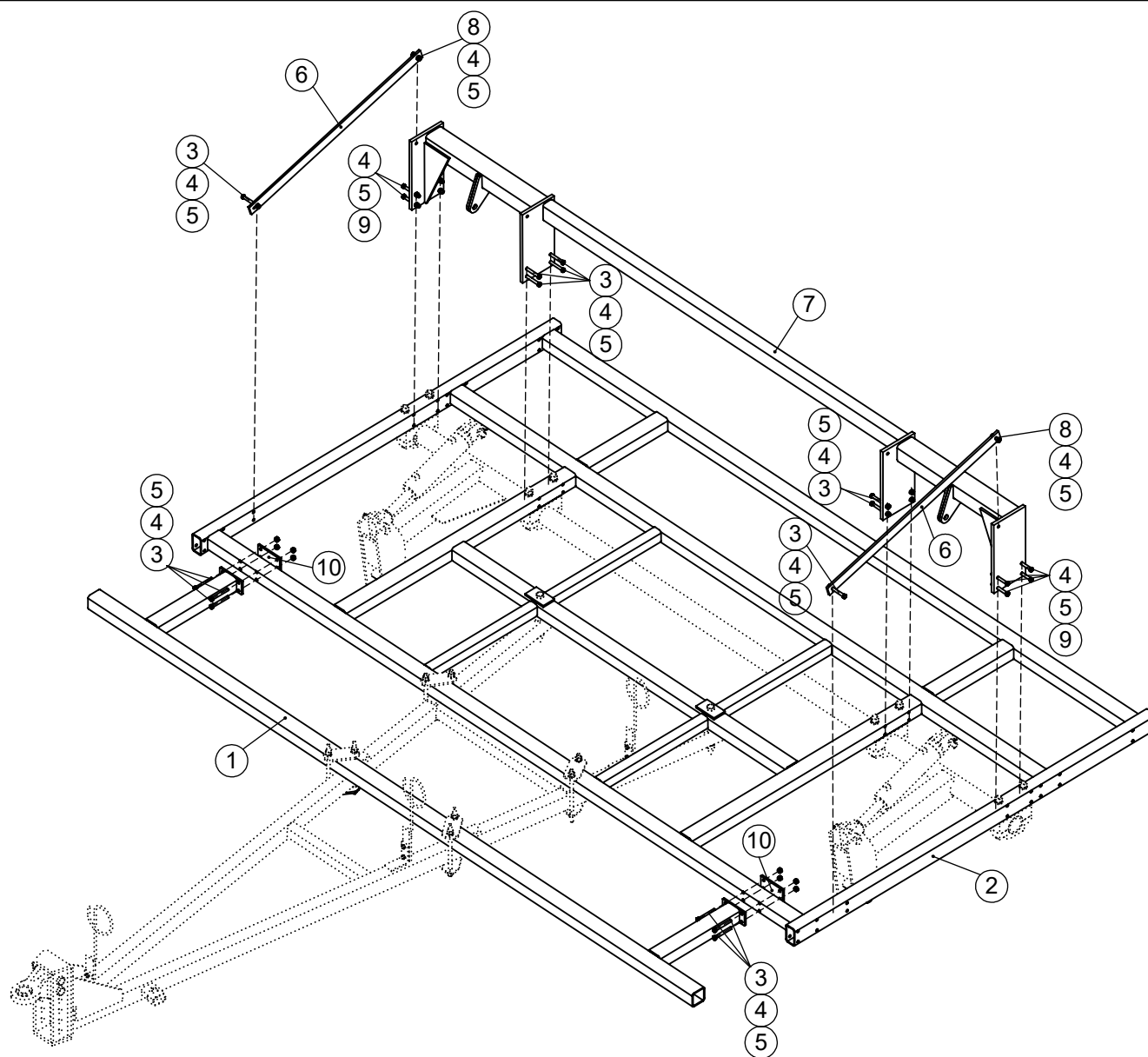
Позиция	Обозначение	Наименование	Количество	Примечание
1	КСП-4-04.130	Дышло	1	
2	КПГ-11-47.100	Петля	1	
3	Болт М24х170 ГОСТ 7798-70	Болт М24х170	2	
4	Шайба гровер 24 ГОСТ 6402-70	Шайба гровер 24	2	
5	Гайка М24 ГОСТ 5915-70	Гайка М24	2	
6	Цепь А2-16х44	Цепь 10 звеньев	1	
7	Болт М20х170 ГОСТ 7798-70	Болт М20х170	1	
8	Шайба гровер 20 ГОСТ 6402-70	Шайба гровер 20	1	
9	Гайка М20 ГОСТ 5915-70	Гайка М20	1	
10	Шайба А.20 ГОСТ 11371-78	Шайба А.20	1	
11	КПГ-4-09.100	Подножка	1	
12	ПД-2,5-07.615-01	Фиксатор	1	ф19х215 (dхl)
13	Арт 310	Шплинт быстросъемный	1	
14	АГ-6-00.200	Держатель	3	
15	Болт М10х35 ГОСТ 7798-70	Болт М10х35	6	
16	Шайба гровер 10 ГОСТ 6402-70	Шайба гровер 10	6	
17	Гайка М10 ГОСТ 5915-70	Гайка М10	6	
18	КСП-4-04.442	Планка	8	
19	КСП-12-04.654	Шпилька М16х300	8	
20	Шайба А.16 ГОСТ 11371-78	Шайба А.16	16	
21	Шайба гровер 16 ГОСТ 6402-70	Шайба гровер 16	16	
22	Гайка М16 ГОСТ 5915-70	Гайка М16	16	
23	Болт М20х260 ГОСТ 7798-70	Болт М20х260	2	

КПП-8-71.100 СБ
Прицепное устройство



1. Сварная конструкция 1 класса по ОСТ 23.2.429-80. Проволока св-08г2с ГОСТ 2246-70. Сварные швы по ГОСТ 14771-76. Методы контроля качества сварных швов по ГОСТ 3242-79 "Внешний осмотр и измерения".
2. * Размеры для справок.

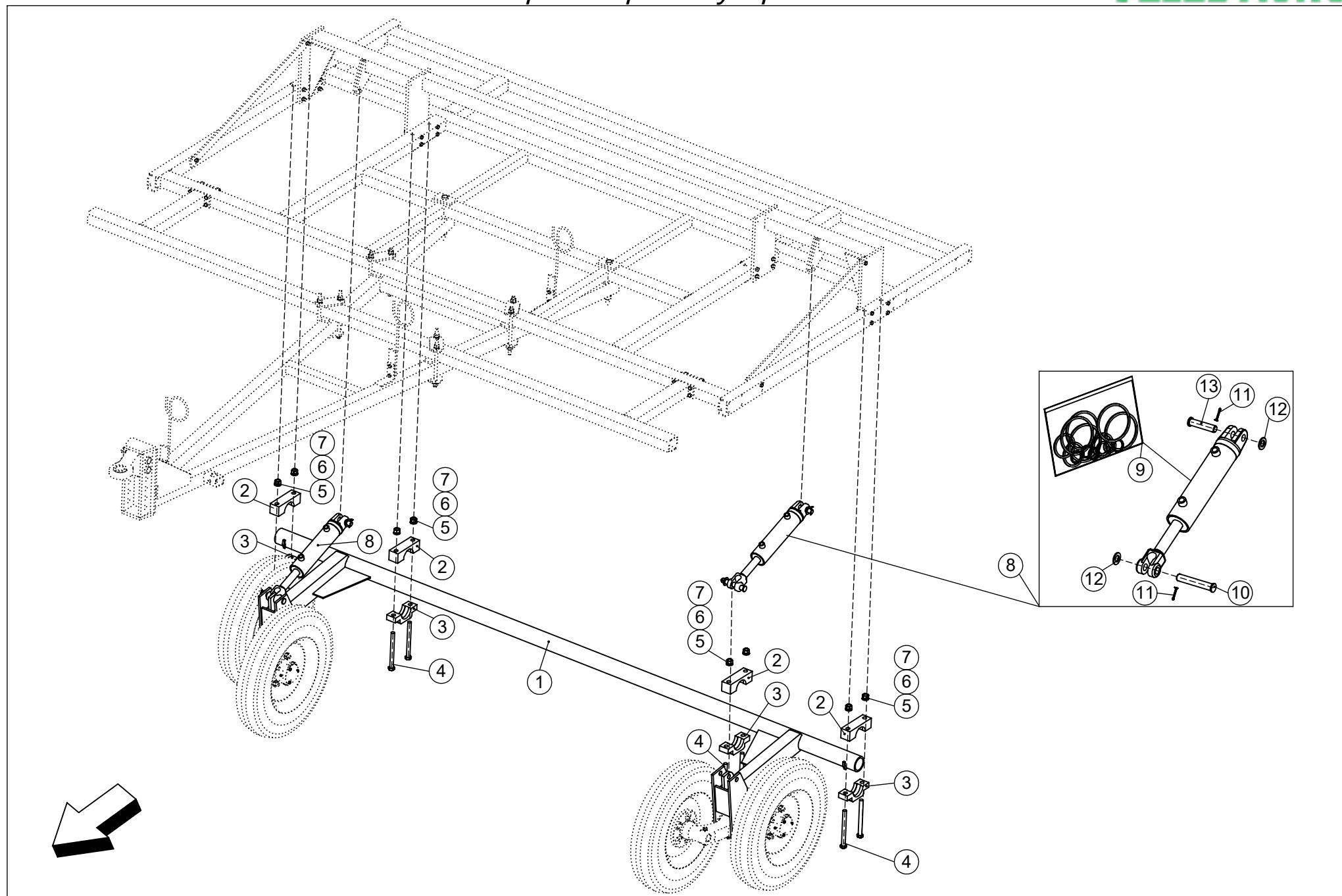
Рама центральная



Рама центральная

VELES AGRO

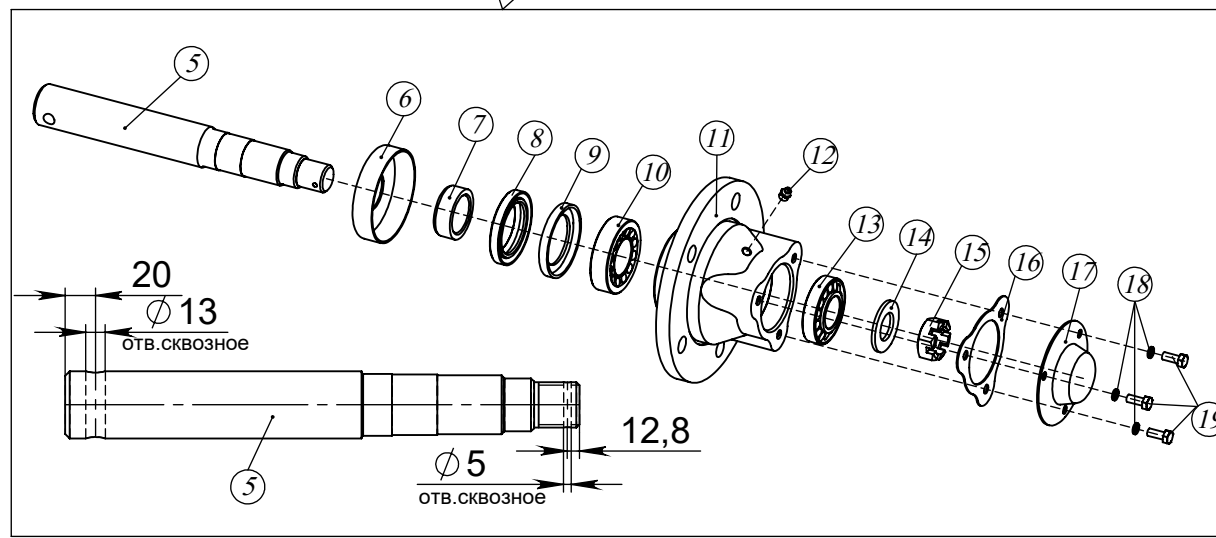
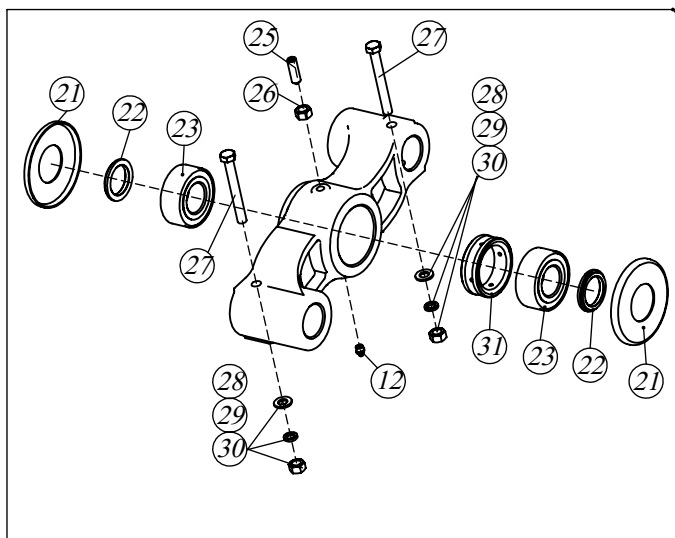
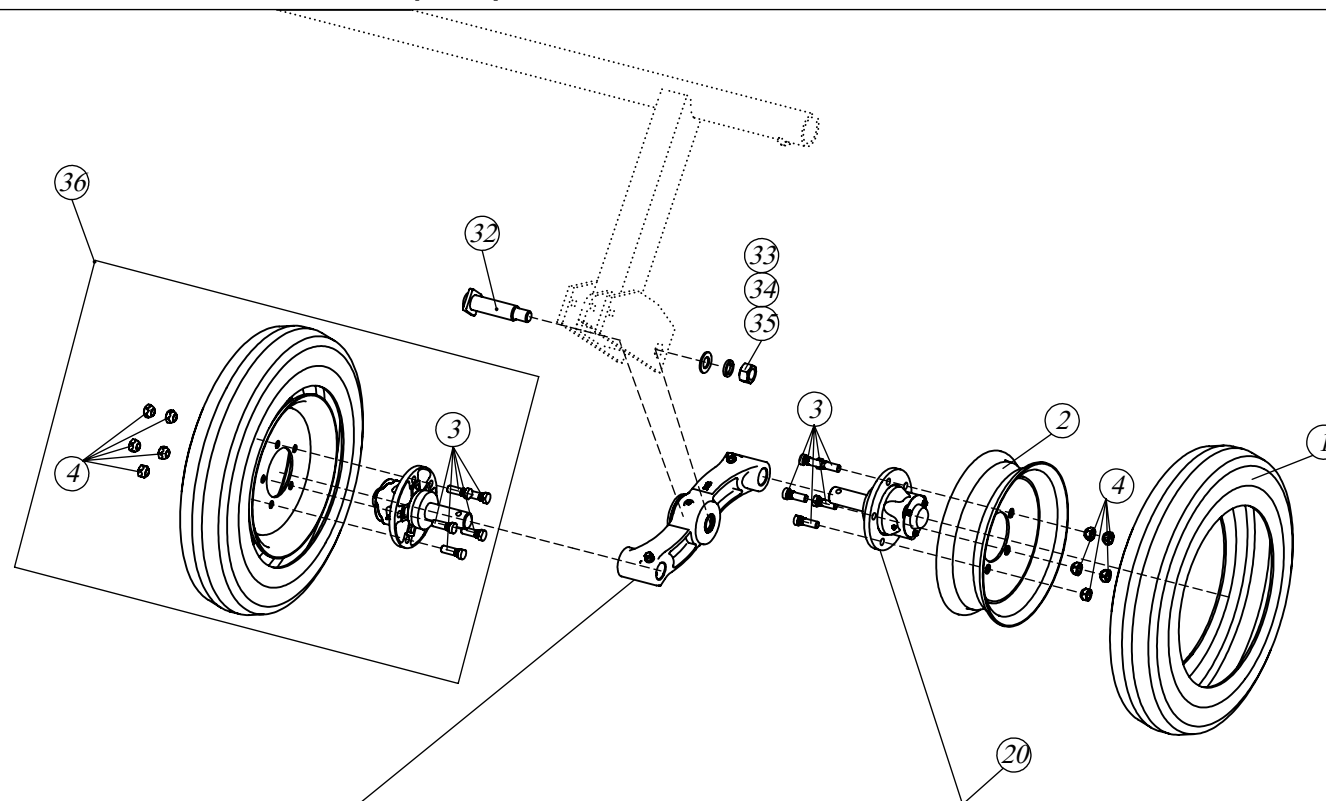
Позиция	Обозначение	Наименование	Количество	Примечание
1	КСП-4-04.110	Рамка центральная	1	
2	КСП-4-04.170	Рамка центральная	1	
3	Болт М12х120 ГОСТ 7798-70	Болт М12х120	18	
4	Шайба гровер 12 ГОСТ 6402-70	Шайба гровер 12	28	
5	Гайка М12 ГОСТ 5915-70	Гайка М12	28	
6	КСП-12-04.503	Полоса 10х50	2	
7	КСП-4-04.150	Рама транспортная	1	
8	Болт М12х45 ГОСТ 7798-70	Болт М12х45	2	
9	Болт М12х100 ГОСТ 7798-70	Болт М12х100	8	
10	КСП-12-04.401	Планка	2	



Транспортное устройство

VELES AGRO

Позиция	Обозначение	Наименование	Количество	Примечание
1	КСП-4-05.000	Ось транспортная	1	
2	КСП-12-04.621	Опора транспортной оси	4	
3	КСП-12-04.622	Опора транспортной оси	4	
4	Болт М20х220 ГОСТ 7798-70	Болт М20х220	8	
5	Шайба А.20 ГОСТ 11371-78	Шайба А.20	8	
6	Шайба гровер 20 ГОСТ 6402-70	Шайба гровер 20	8	
7	Гайка М20 ГОСТ 5915-70	Гайка М20	8	
8	МЦ 100.40.200.4.44(515)(03)(010)	Гидроцилиндр (вилка-вилка с шайбой)	2	
8	Ц 100.40.200.04.12	Гидроцилиндр (вилка-вилка с шайбой)	2	
9	ВРК МС 100/40	Рем. комплект гидроцилиндра	2	МЦ100.40.200.4.44(515)(03)
9	Ц 100.40	Рем. комплект гидроцилиндра	2	Ц 100.40.200.04.12
10	КСП-12-00.662	Палец	2	φ25х154 (dхl)
11	Шплинт 5х50 ГОСТ 397-79	Шплинт 5х50	4	
12	Шайба А.24 ГОСТ 11371-78	Шайба А.24	4	
13	ПД-2,5-00.662-01	Палец	2	φ24х110 (dхl)

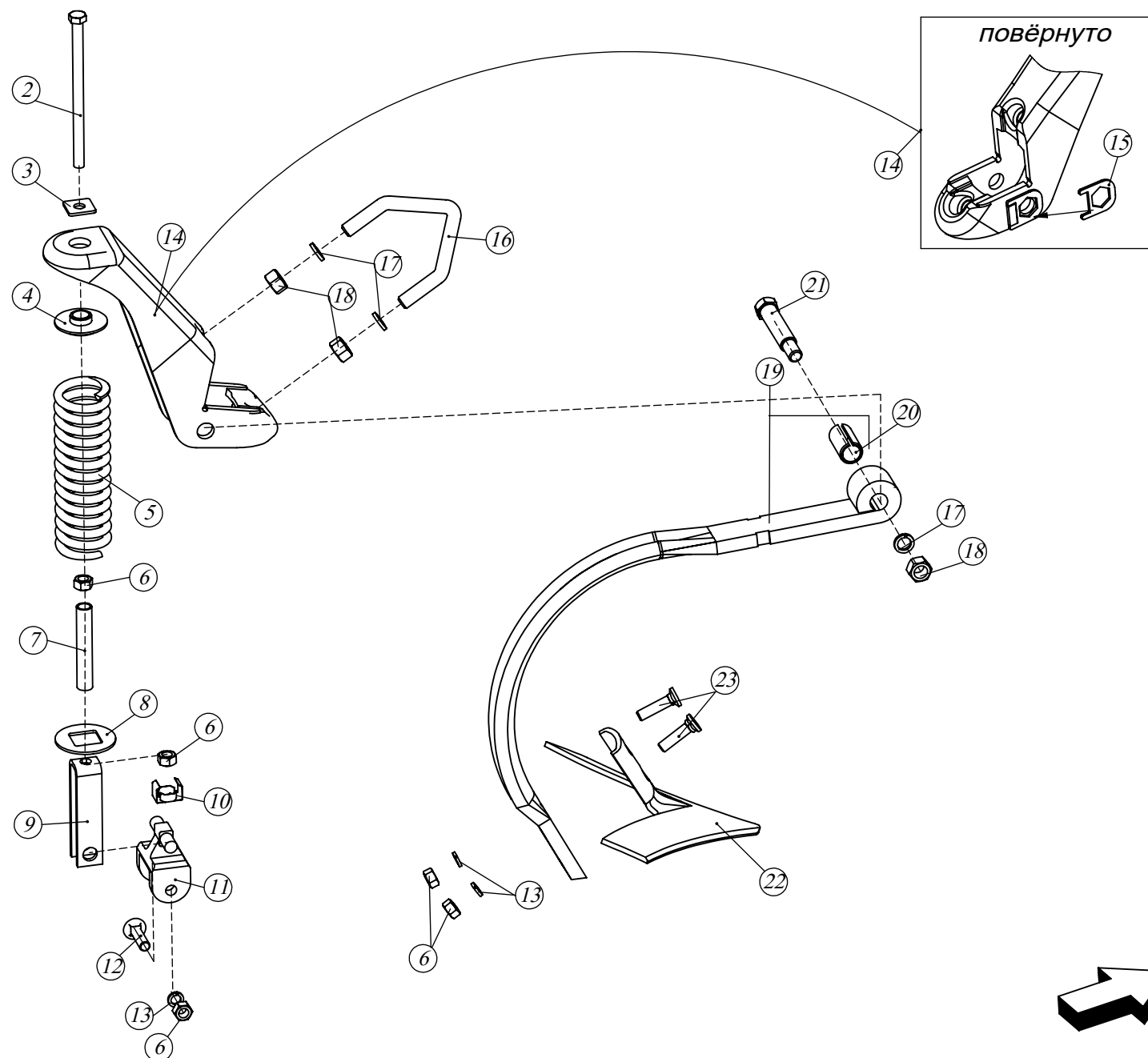
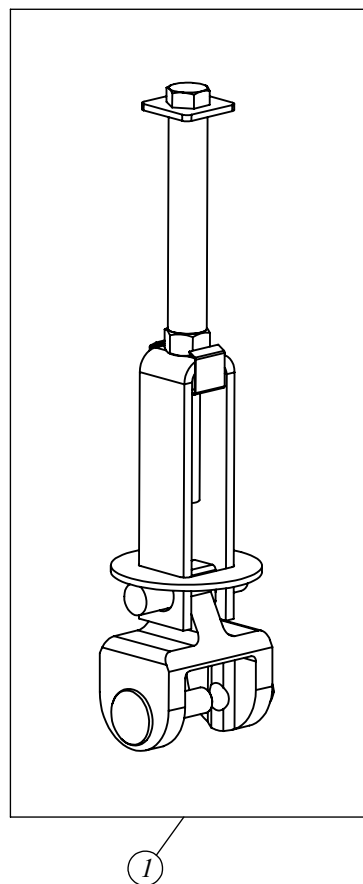


Позиция	Обозначение	Наименование	Количество	Примечание
1	Шина	Шина 6,5х16	2	
2	Диск	Диск колеса 4,5Ех16	2	
3	СЗМ-4-36.612	Болт	10	
4	СЗМ-4-36.613	Гайка	10	
5	КСП-12-16.631	Полуось	2	
6	ПНВ-5-35-06.435	Крышка	2	
7	КПГ-4-06.009	Втулка	2	
8	Манжета 2.1-55х80-1 ГОСТ 8752-79	Манжета 2.1-55х80-1	2	
9	ПД-2.5-01.101	Кольцо упорное	2	
10	Подшипник 7508 ГОСТ 333-79	Подшипник 7508	2	
11	КПГ-4-06-303	Ступица	2	
12	1.2 УХЛ1 ГОСТ 19853-74	Масленка	3	
13	Подшипник 7207 ГОСТ 333-79	Подшипник 7207	2	
14	Шайба А.30 ГОСТ 11371-78	Шайба А.30	3	
15	ПНВ-5-35-06.634	Гайка М30 ГОСТ 5919-73	2	
16	КПГ-4-06.101	Прокладка	2	
17	АГН-6,3-36.486	Колпак	2	
18	Шайба гровер 8 ГОСТ 6402-70	Шайба гровер 8	6	
19	Болт М8х20 ГОСТ 7798-70	Болт М8х20 ГОСТ 7798-70	6	
20	КСП-12-46.100	Ступица в сборе	2	
21	КСП-12-55.678	Пыльник	2	
22	КСП-12-45.611	Втулка дистанционная	2	
23	Подшипник 3208 RS	Подшипник	2	
24	КСП-12-65.100Т	Коромысло в сборе	1	
25	Винт А.М12х50 ГОСТ 8878-93	Винт А.М12х50	1	
26	Гайка М12 ГОСТ 5915-70	Гайка М12	1	
27	Болт М12х100 ГОСТ 7798-70	Болт М12х100	2	
28	Гайка М12 ГОСТ 5915-70	Гайка М12	2	
29	Шайба А.12 ГОСТ 11371-78	Шайба А.12 ГОСТ 11371-78	2	
30	Шайба 12 гровер ГОСТ 6402-70	Шайба 12 гровер	2	

Центральная ходовая часть

VELES AGRO

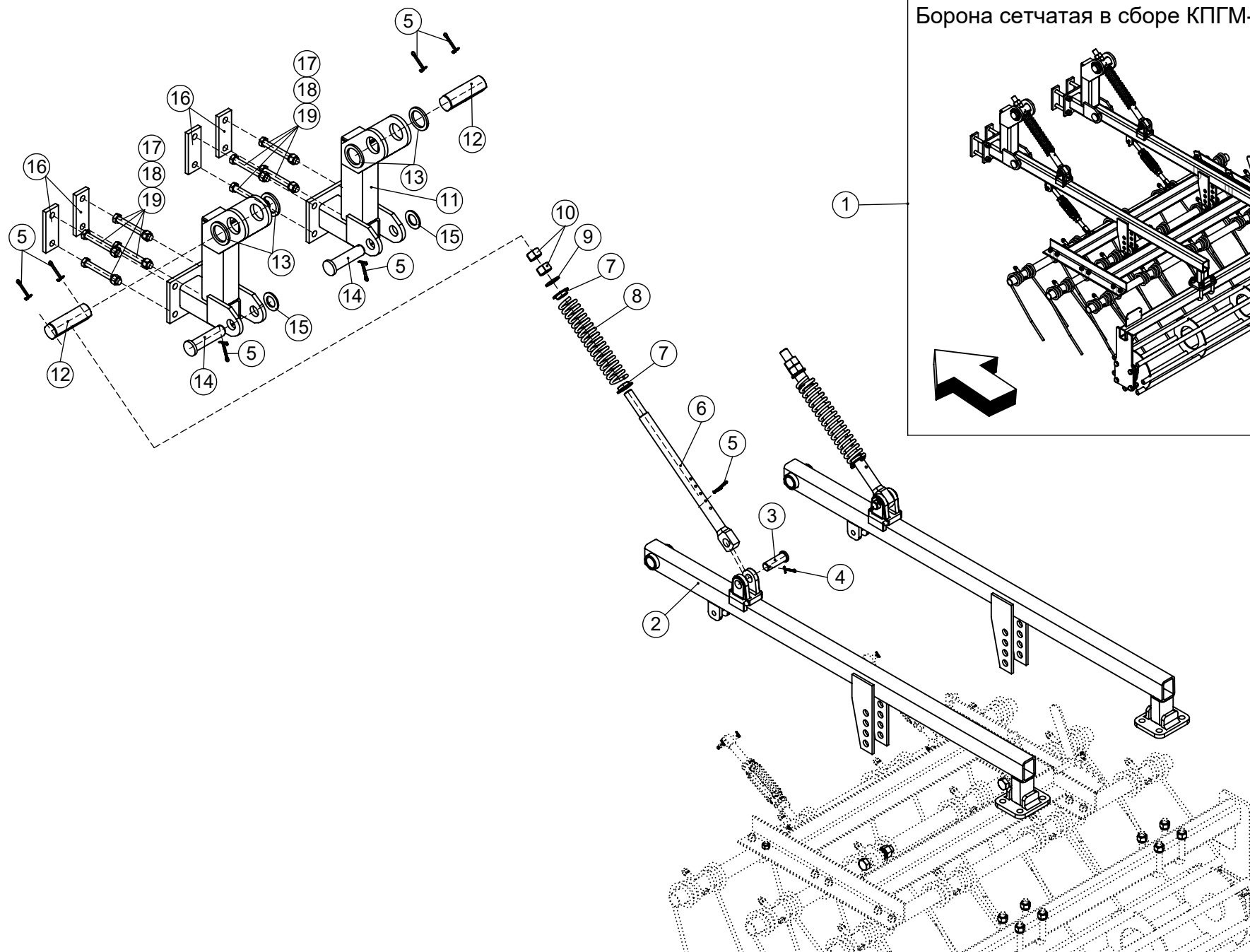
Позиция	Обозначение	Наименование	Количество	Примечание
31	КСП-12-45.612	Втулка	1	
32	КСП-12-36.600	Палец в сборе	1	ф40x190 (dхl)
33	Гайка М30 ГОСТ 5915-70	Гайка М30	1	
34	Шайба гровер 30 ГОСТ 6402-70	Шайба гровер 30	1	
35	Шайба А.30 ГОСТ 11371-78	Шайба А.30	1	
36	КСП-12-56.000	Колесо в сборе	2	



Позиция	Обозначение	Наименование	Количество	Примечание
1	КСП-12-01.110-01	Шток пружины в сборе	1	
2	Болт М12х190х90 ГОСТ 7798-70	Болт М12х190(S18)	1	
3	КСП-12-51.425-01	Планка	1	
4	КСП-12-31.332	Втулка	1	
5	КСП-12-01.605	Пружина	1	
6	Гайка М12 ГОСТ 5915-70	Гайка М12	5	
7	КСП-12-11.811	Втулка	1	
8	КСП-12-01.402	Шайба упорная	1	
9	КСП-12-01.403	Скоба	1	
10	КСП-12-51.445	Клипса Гайки М12 S19	1	
11	КСП-12-01.311	Кронштейн	1	
12	Болт мебельный М12х80	Болт мебельный М12х80	1	
13	Шайба гровер 12 ГОСТ 6402-70	Шайба гровер 12	3	
14	КПГ-12-81.100	Кронштейн с приварной пластиной	1	
15	КСП-12-51.426-ВР	Пластина	1	
16	КСП-12-11.604	Скоба	1	
17	Шайба гровер 16 ГОСТ 6402-70	Шайба гровер 16	3	
18	Гайка М16 ГОСТ 5915-70	Гайка М16	3	
19	КПГ-12-81.120	Стойка	1	
20	КСП-12-01.407	Втулка	1	
21	КСП-12-51.661-ВР	Палец АГН-6,3-12.601	1	ф20х105 (dхl)
22	Л-01.527	Лапа WILL-RICH по умолчанию 260 мм	1	
22	Л-01.527-02	Лапа WILL-RICH опция 330мм	1	
23	Болт М12х50 ГОСТ 7786-81	Болт М12х50	2	

Позиция	Обозначение	Наименование	Количество	Примечание
1	КСП-12-11.604	Скоба	1	
2	КСП-12-01.605	Пружина	1	
3	КСП-12-61.120	Стойка	1	
4	КСП-12-01.407	Втулка разрезная	1	
5	КСП-12-01.311	Кронштейн	1	
6	КСП-12-01.402	Шайба упорная	1	
7	КСП-12-11.811	Втулка	1	
8	Болт М12х190х90 ГОСТ 7798-70	Болт М12х190(S18)	1	
9	КСП-12-51.425-01	Планка	1	
10	Гайка М12 DIN 980	Гайка М12	5	
11	Шайба 12 ГОСТ 6402-70	Шайба 12	3	
12	Болт мебельный М12х80	Болт мебельный М12х80	1	
13	КСП-12-01.403	Скоба	1	
14	КСП-12-51.445	Клипса Гайки М12 S19	1	
15	Гайка М16 ГОСТ5915-70	Гайка М16	3	
16	Шайба 16 ГОСТ 6402-70	Шайба 16	3	
17	Л-01.527	Лапа WILL-RICH по умолчанию 260 мм	1	
17	Л-01.527-02	Лапа WILL-RICH опция 330мм	1	
18	Болт ГОСТ 7786-81	М12х45	2	
19	КСП-12-31.332	Втулка	1	
20	КСП-12-01.110	Шток пружины в сборе	1	
21	КСП-12-51.600	Палец	1	ф20х102 (dхl)
22	КСП-12-31.325	Кронштейн рабочего органа	1	

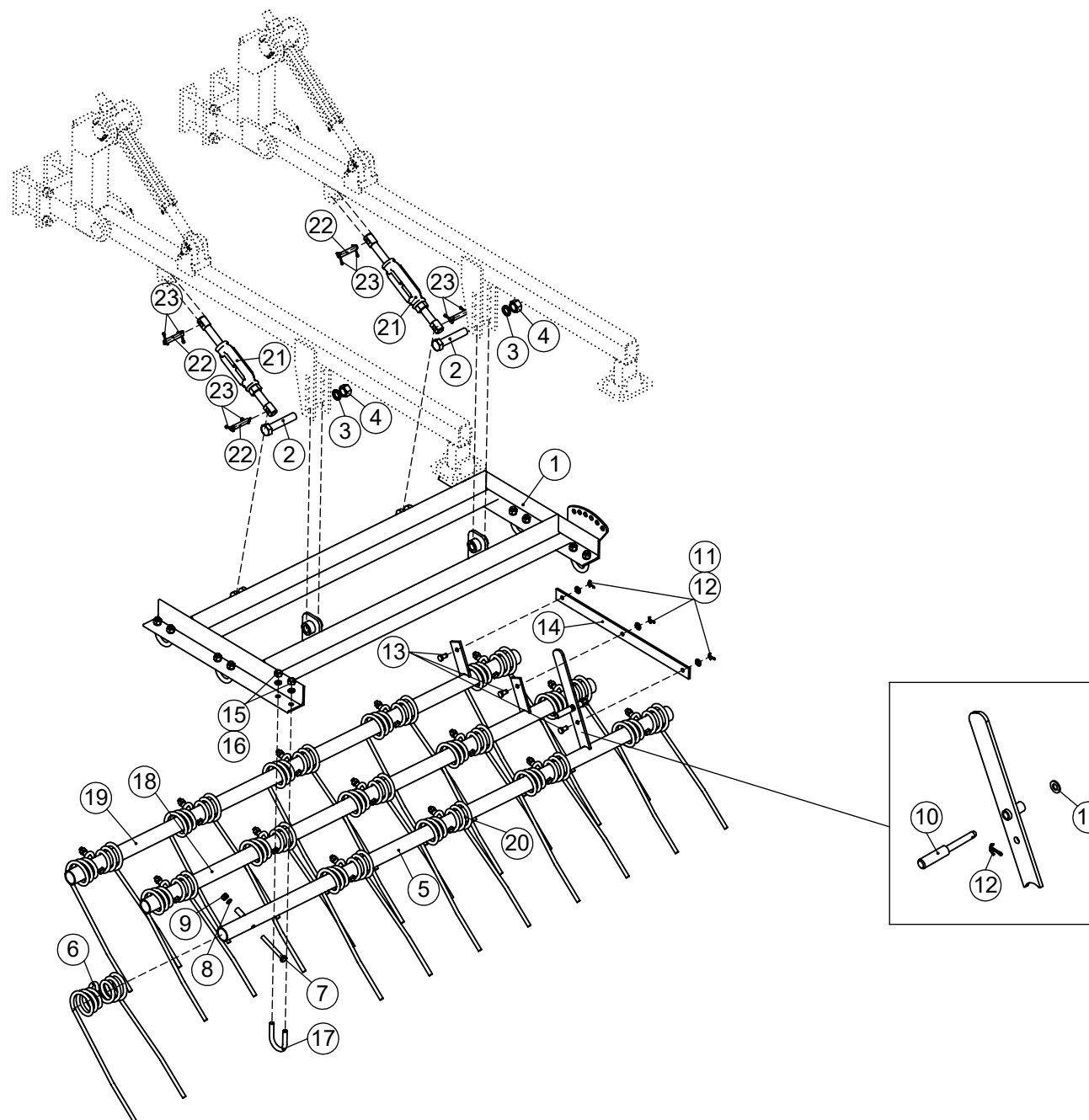
Борона сетчатая в сборе КПГМ-8-48.000-СБ



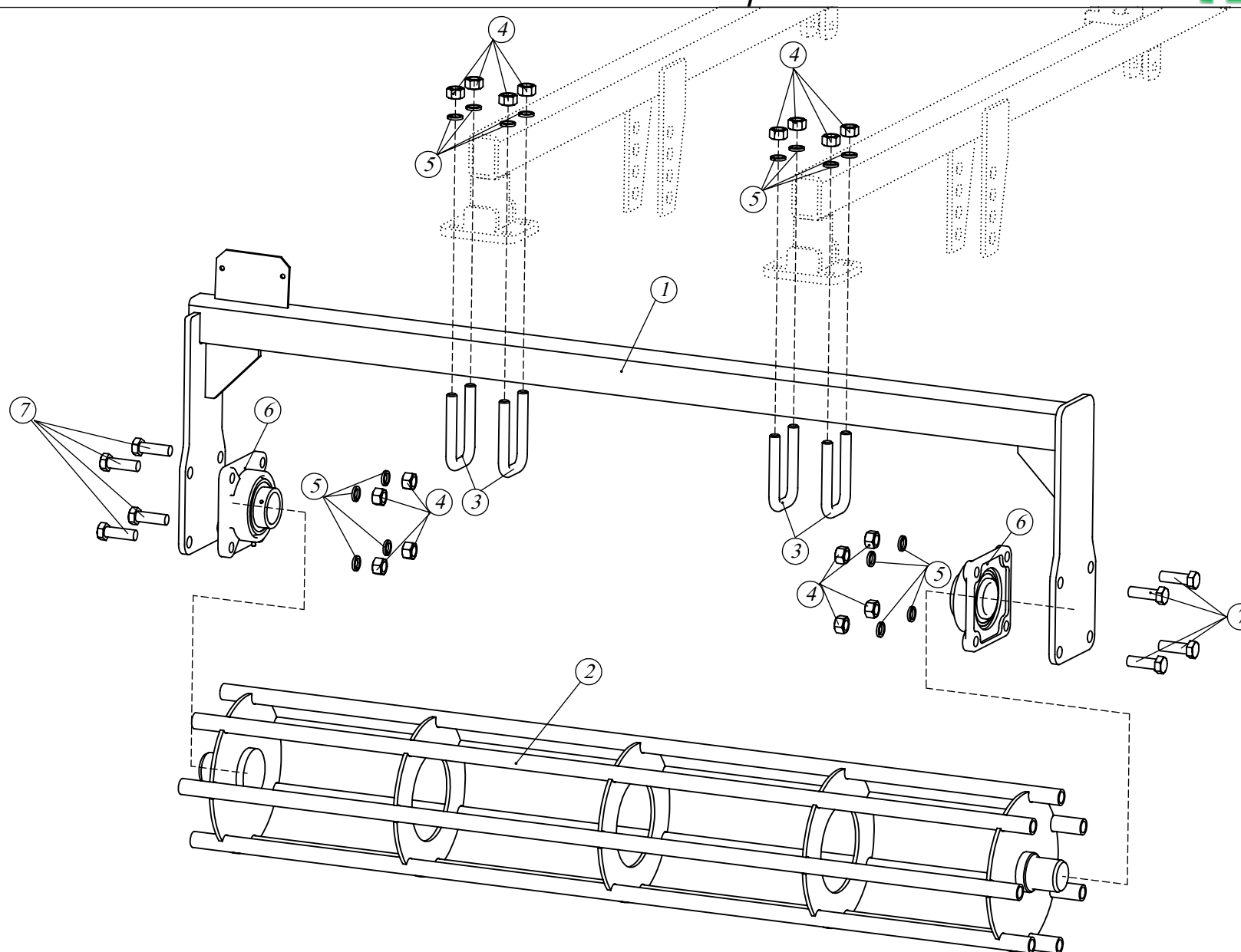
Борона сетчатая в сборе

VELES AGRO

Позиция	Обозначение	Наименование	Количество	Примечание
1	КПГМ-8-48.000-СБ	Борона сетчатая в сборе	1	
2	КПГМ-8-28.100	Тяга	2	
3	ПД-2,5-00.662	Палец	2	ф24x76 (dхl)
4	Шплинт 5х50 ГОСТ 397-79	Шплинт 5х50	2	
5	Шплинт 6,3х63 ГОСТ 397-79	Шплинт 6,3х63	8	
6	КПГ-8-08.695-01	Винт	2	
7	КПГ-8-08.697	Шайба	4	
8	КПГ-4-00.617	Пружина	2	
9	Шайба А.24 ГОСТ 11371-78	Шайба А.24	2	
10	Гайка М24 ГОСТ 5915-70	Гайка М24	4	
11	КСП-12-38.400	Кронштейн	2	
12	КПГ-8-08.696	Кронштейн	2	
13	КПГ-8-08.477	Шайба	4	
14	АГН-6.3-00.664-05	Палец	2	ф31,5х130 (dхl)
15	АГН-6.3-00.477	Шайба	2	
16	КСП-12-04.423	Планка прижимная	4	
17	Болт М16х130 ГОСТ 7798-70	Болт М16х130 ГОСТ 7798-70	8	
18	Шайба гровер 16 ГОСТ 6402-70	Шайба гровер 16	24	
19	Гайка М16 ГОСТ 5915-70	Гайка М16 ГОСТ 5915-70	24	



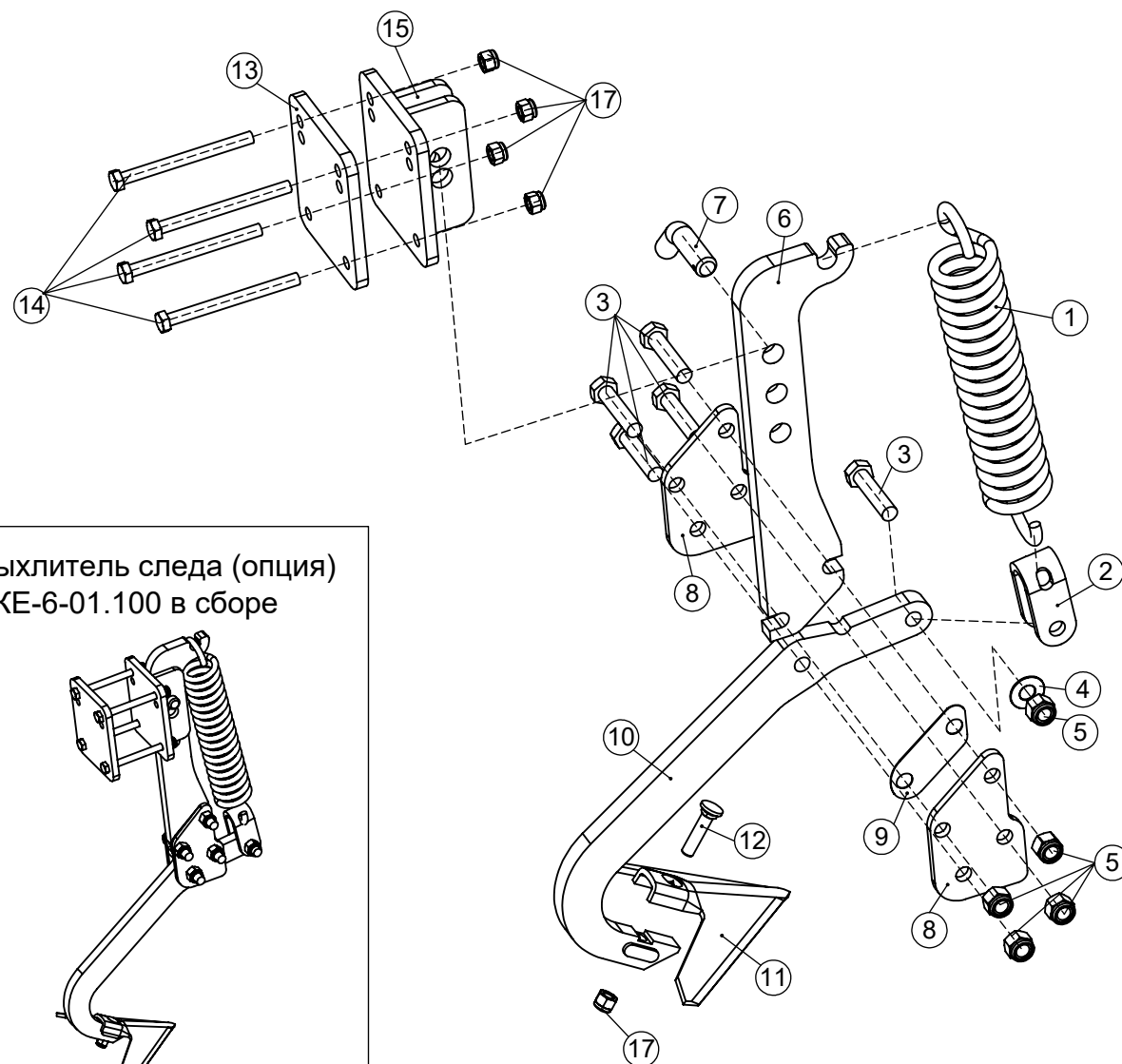
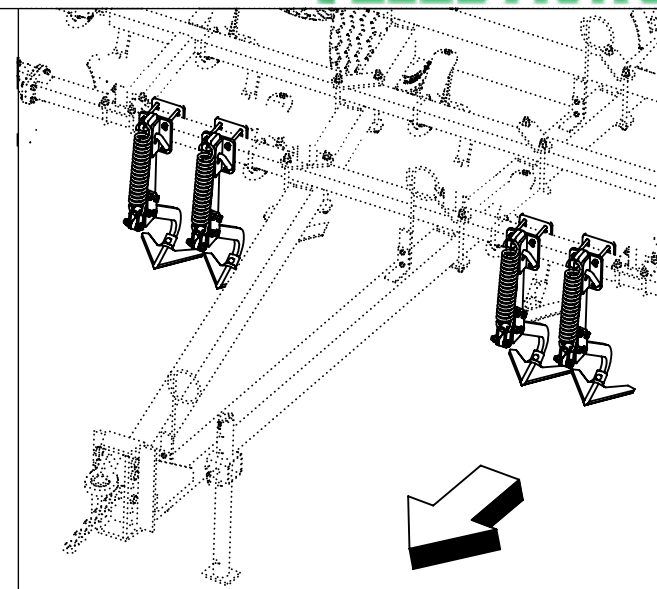
Позиция	Обозначение	Наименование	Количество	Примечание
1	КПГМ-8-48.220	Рамка	1	
2	Болт М20х100 ГОСТ 7798-70	Болт М20х100	2	
3	Шайба гровер 20 ГОСТ 6402-70	Шайба гровер 20	2	
4	Гайка М20 ГОСТ 5915-70	Гайка М20	2	
5	КПГМ-8-08.897	Труба	3	
6	БПУ 00.01	Пружина	12	
7	Болт М10х90 ГОСТ 7798-70	Болт М10х90	12	
8	Шайба гровер 10 ГОСТ 6402-70	Шайба гровер10	12	
9	Гайка М10 ГОСТ 5915-70	Гайка М10	12	
10	КСП-12-09.615	Фиксатор	1	ф10х120 (dхl)
11	Шайба А.10 ГОСТ 11371-78	Шайба А.10	4	
12	Шплинт 3,2х32 ГОСТ 397-79	Шплинт 3,2х32	4	
13	КПС-12-09.674	Палец	3	ф10х25,5 (dхl)
14	КСП-12-09.484	Полоса поводка	1	
16	Шайба гровер 12 ГОСТ 6402-70	Шайба гровер 12	12	
17	КПГ-8-09.647	Скоба	6	
18	КПГМ-8-08.250-01	Гребенка	1	
19	КПГМ-8-08.250	Гребенка	1	
20	КПГМ-8-48.200	Гребенка	1	
21	КМ-5,6-16.210	Стяжка в сборе	2	
22	КРН-5,4-01.609	Палец	4	ф12х70 (dхl)
23	Шплинт 4х36 ГОСТ 397-79	Шплинт 4х36	8	



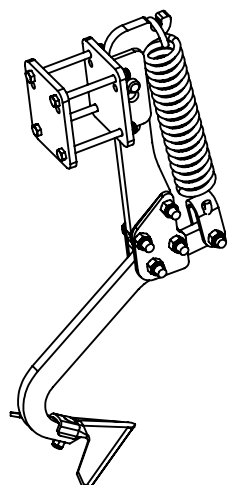
Каток в сборе

VELES AGRO

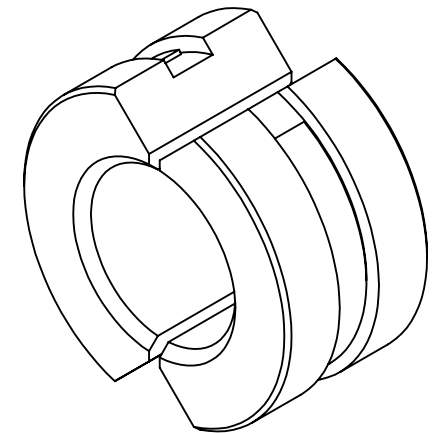
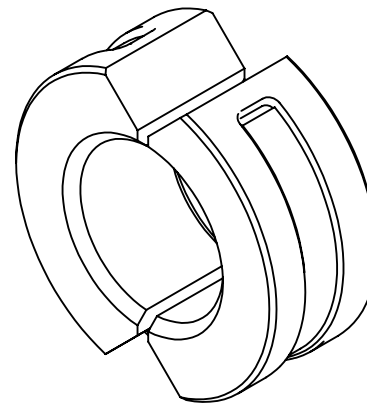
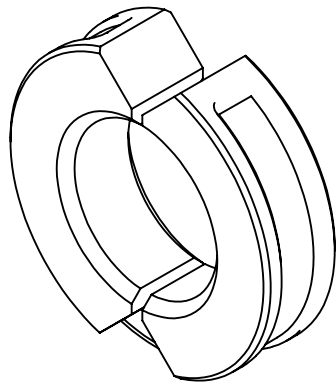
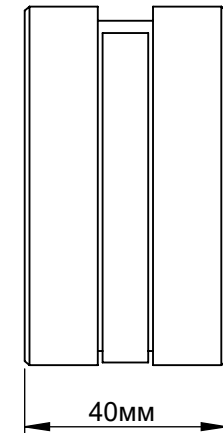
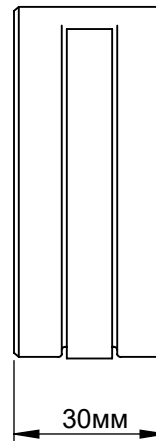
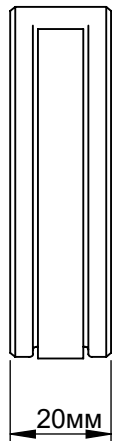
Позиция	Обозначение	Наименование	Количество	Примечание
1	КПГМ-8-03.100	Рамка	1	
2	КПГМ-8-03.200	Каток	1	
3	КПС-12-03.623	Скоба	4	
4	Гайка М16 ГОСТ 5915-70	Гайка М16	8	
5	Шайба гровер 16 ГОСТ 6402-70	Шайба гровер 16	8	
6	UCF-210-СХ	Подшипник	2	
7	Болт М16х50 ГОСТ 7798-70	Болт М16х50	8	



Рыхлитель следа (опция)
АКЕ-6-01.100 в сборе



Позиция	Обозначение	Наименование	Количество	Примечание
1	АКЕ-6-01.624-растянуто	Пружина	1	
2	АКЕ-6-01.503	Скоба	1	
3	Болт М16х70 ГОСТ 7798-70	Болт М16х70 ГОСТ 7798-70	5	
4	Шайба 16.5х36х1.5	Дистанционная шайба	2	
5	Гайка М16	Гайка М16	5	
6	АКЕ-6-01.504	Стойка	1	
7	АКЕ-6-01.688	Палец	1	ф22х60 (dхl)
8	АКЕ-6-01.402	Щека	2	
9	АКЕ-6-01.401	Пластина подкладка	1	
10	АКЕ-6-11.501	Стойка лапы рыхлителя следа	1	
11	Л-01.521	Лапа фармет	1	
12	Болт ГОСТ 7786-81	М12х55 ГОСТ 7786-81	1	
13	torque nut 01_iso	ISO 7040-M12-N	5	
14	АКЕ-6-01.431	Фланец	2	
15	Болт М12х140.88 ГОСТ 7798-70	Болт М12х140.88 ГОСТ 7798-70	4	
16	АКЕ-6-01.110	Кронштейн стойки	1	



Ц80.40.200.04.4.005
Втулка ограничительная (малая)
Количество-4шт.

Ц80.40.200.04.4.005-01
Втулка ограничительная (средняя)
Количество-4шт.

Ц80.40.200.04.4.005-02
Втулка ограничительная (большая)
Количество-4шт.