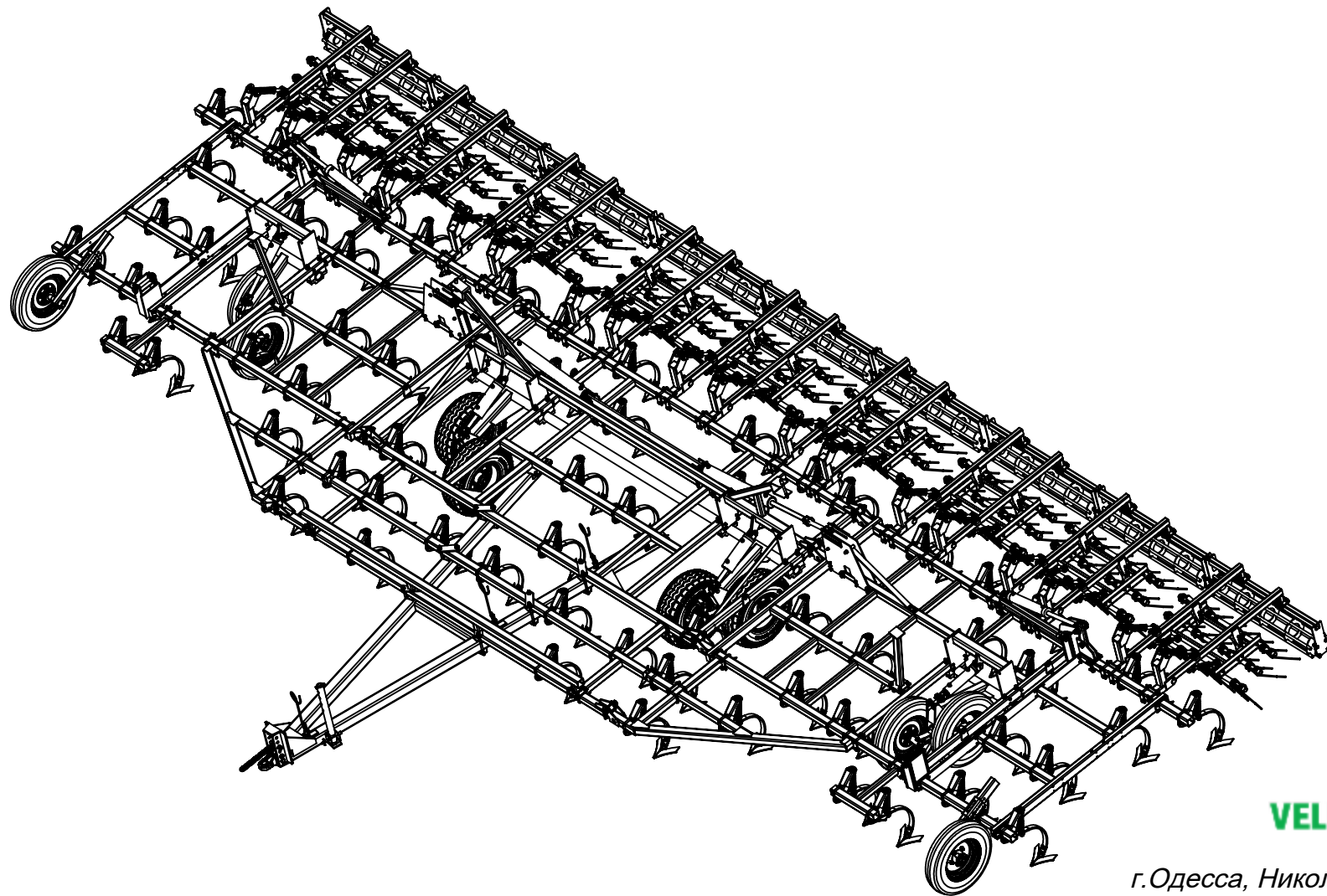


# КАТАЛОГ ЗАПАСНЫХ ЧАСТЕЙ



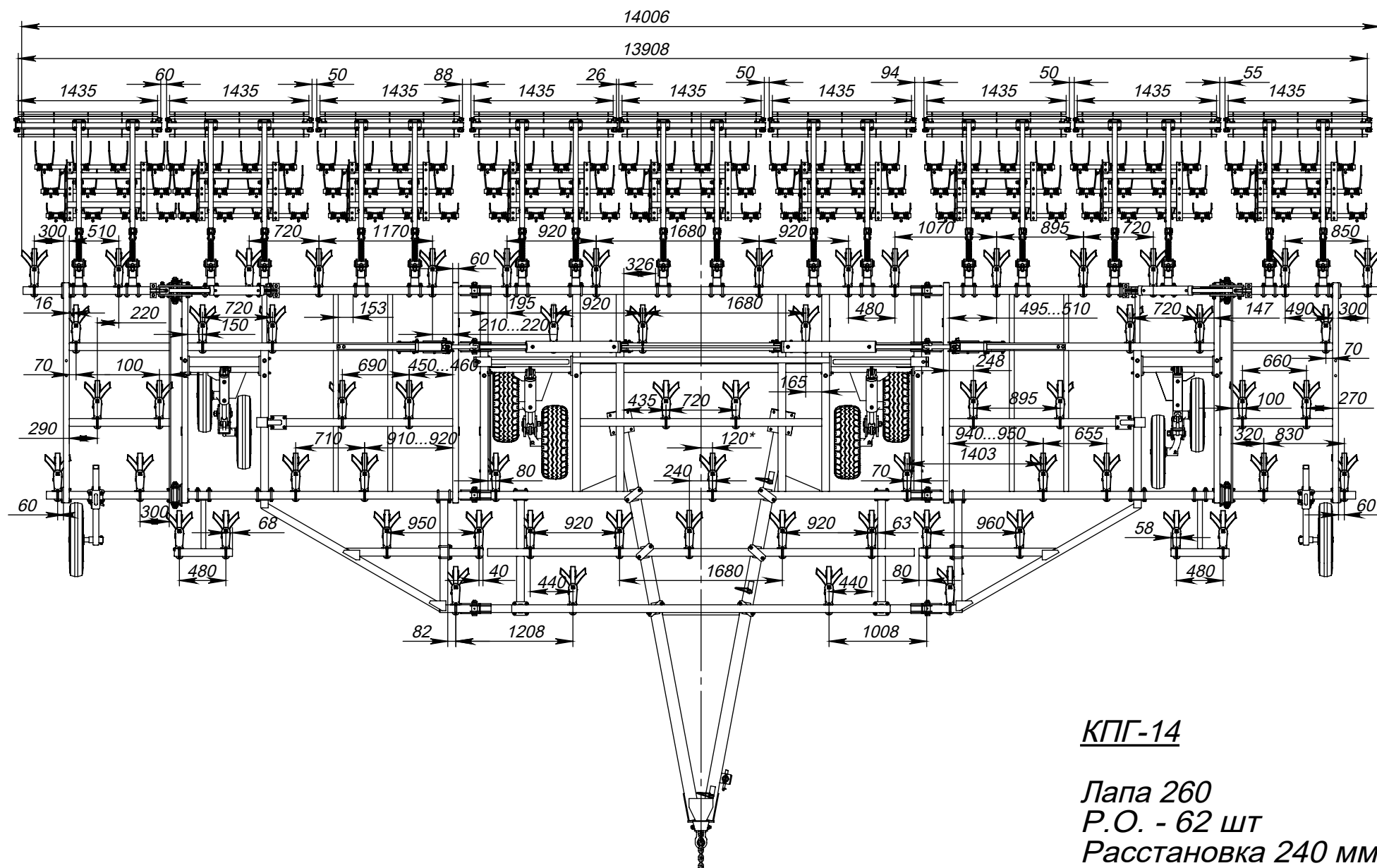
**КУЛЬТИВАТОР КПГ-14**

**VELES AGRO**

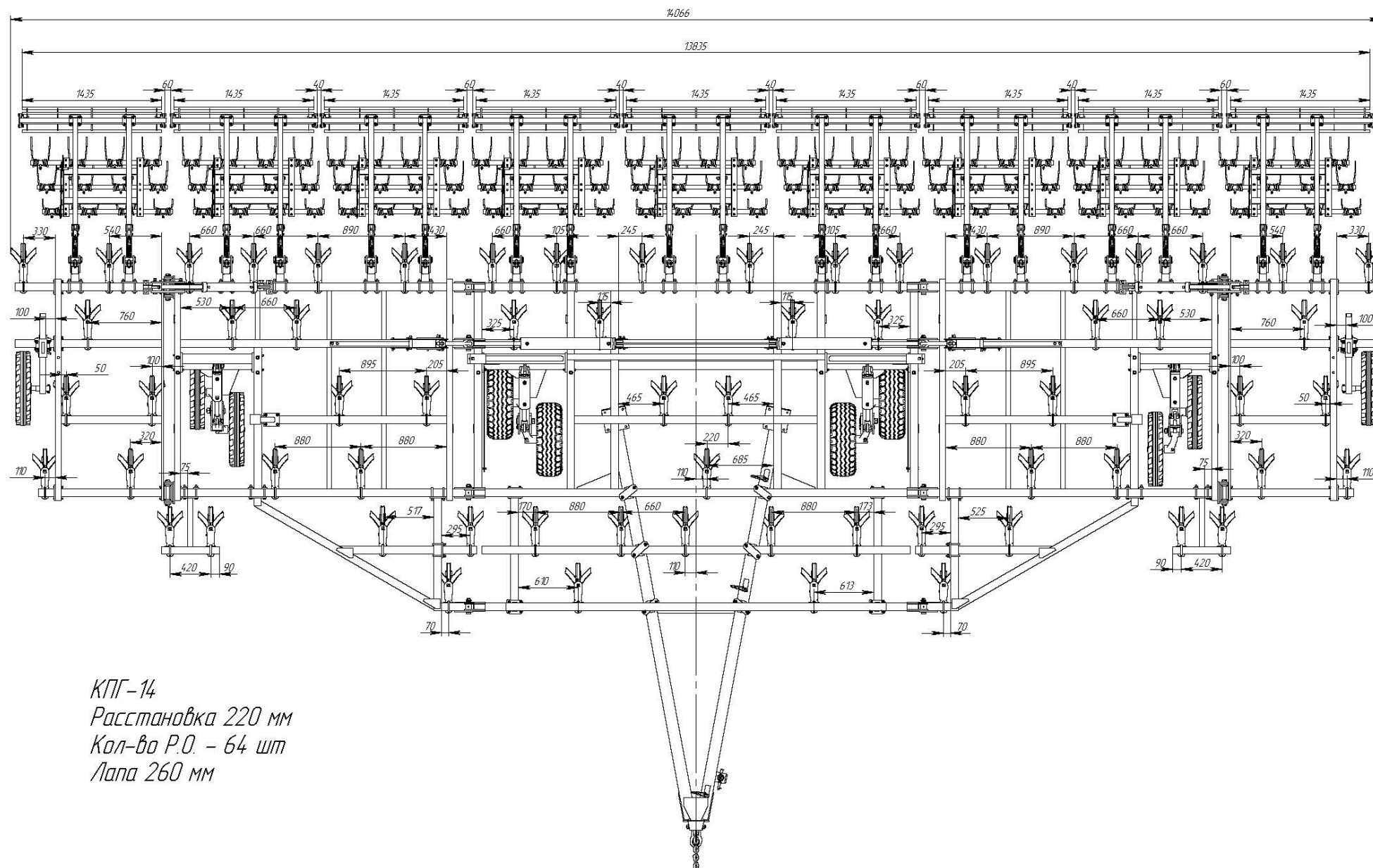
г.Одесса, Николаевская дорога, 253  
Тел. +38 (048) 716-14-19 (20,21)  
[www.velesagro.com](http://www.velesagro.com)

Редакция: 29.03.2019г.

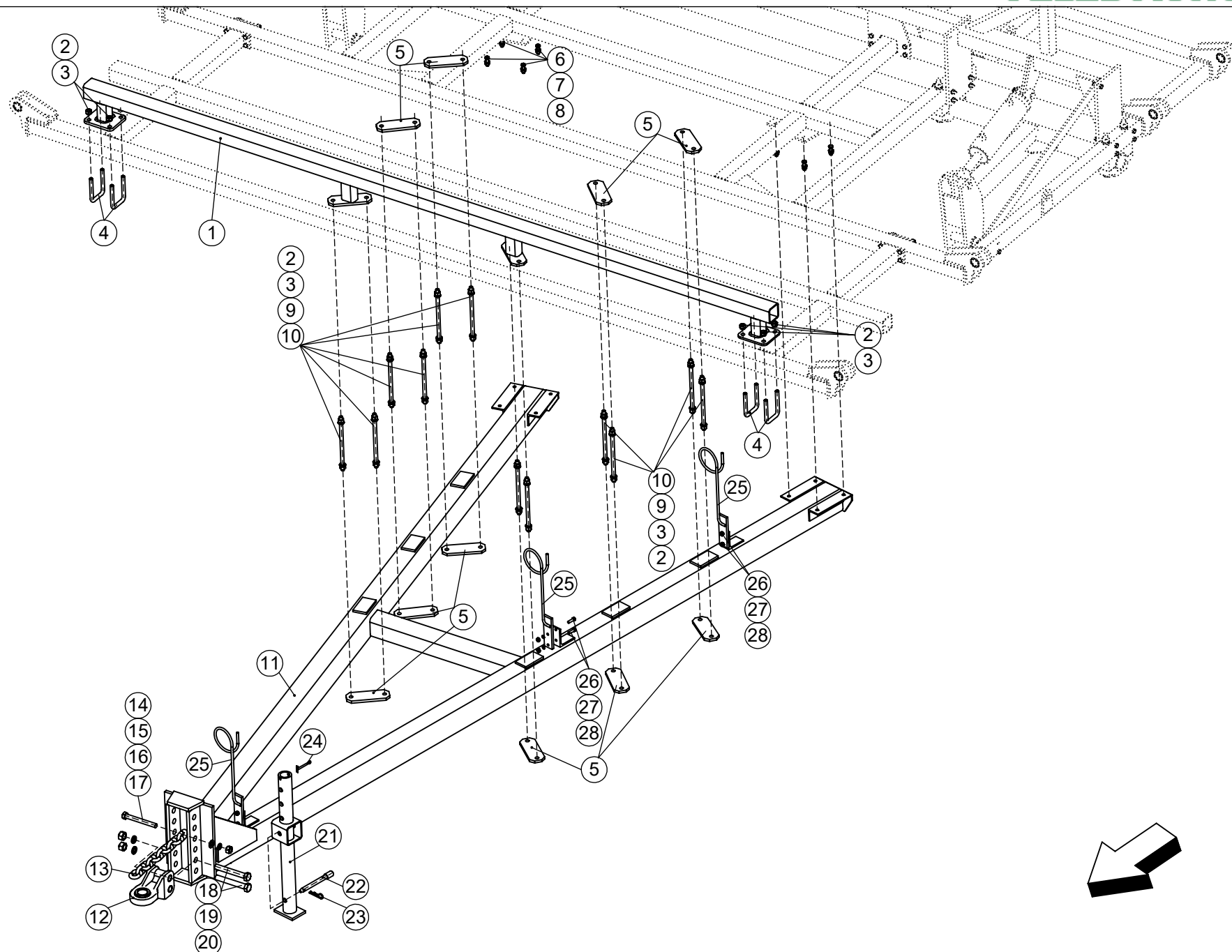
1. КПГ-11 Расстановка 240мм	с.3
2. Дышло прицепного устройства	с.5- 6
3. Дополнительная опция на КПГ-14	с.7
4. Рама центральная	с.8 - 9
5. Рама боковая (левая)	с.10 - 11
6. Рама боковая малая (левая)	с.12 - 14
7. Рама боковая (правая)	с.15 - 16
8. Рама боковая малая (правая)	с.17 - 19
9. Механизм опрокидывания крыльев	с.20 - 21
10. Центральная ходовая часть	с.22 - 24
11. Опорные колеса крыльев (часть 1)	с.25 - 26
12. Опорные колеса крыльев (часть 2)	с.27 - 29
13. Опорное колесо малых крыльев	с.30 - 32
14. Рабочий орган	с.33 - 36
15. Борона сетчатая в сборе	с.37 - 39
16. Гребёнка в сборе	с.40 - 41
17. Каток в сборе	с.42 - 43
18. Рыхлитель следа (опция)	с.44 - 45
19. Втулки ограничительные	с.46



Расстановка Р.О. КПГ-14



КПГ-14  
 Расстановка 220 мм  
 Кол-во Р.О. – 64 шт  
 Лапа 260 мм



# Дышло прицепного устройства

**VELES AGRO**

Позиция	Обозначение	Наименование	Количество	Примечание
1	КСП-12-04.140	Рамка усилитель	1	
2	Гайка М16 ГОСТ 5915-70	Гайка М16	32	
3	Шайба гровер 16	Шайба гровер 16	32	
4	КСП-12-04.602	Скоба 2М95х120-М16	4	
5	КСП-12-04.442	Планка	10	
6	Болт М12х40 (S18) ГОСТ 7798-70	Болт М12х40 (S18)	8	
7	Шайба А.12 ГОСТ 11371-78	Шайба А.12	8	
8	Гайка М12 ГОСТ 5915-70	Гайка М12 (S18)	8	
9	КСП-12-04.654	Шпилька М16х300	12	
10	Шайба А.16 ГОСТ 11371-78	Шайба А.16	24	
11	КСП-12-14.130	Рама прицепа	1	
12	КСП-12-07.100 -01	Петля	1	Под палец Ø 50мм
12	КСП-12-07.100 -02	Петля	1	Под палец Ø 60мм
13	ЦЕПЬ А2-16х44	Цепь грузовая, тяговая	10	
14	Болт М20х170 ГОСТ 7798-70	Болт М20х170	1	
15	Гайка М20 ГОСТ 5915-70	Гайка М20	1	
16	Шайба гровер 20 ГОСТ 6402-70	Шайба гровер 20	1	
17	Шайба А.20 ГОСТ 11371-78	Шайба А.20 ГОСТ 11371-78	1	
18	Болт М24х170 ГОСТ 7798-70	Болт М24х170	2	
19	Гайка М24 ГОСТ 5915-70	Гайка М24	2	
20	Шайба гровер 24 ГОСТ 6402-70	Шайба гровер 24	2	
21	КПГ-12-00.400	Подножка	1	
22	ПД-2.5-07.615-01	Фиксатор	1	ф19х215 (dхl)
23	Арт310 D=5	Шплинт игольчатый быстросъемный	1	
24	Шплинт 8х90 ГОСТ 397-79	Шплинт 8х90	1	
25	АГ-6-00.200	Держатель	3	
26	Болт М10х35(S16) ГОСТ 7798-70	Болт М10х35(S16)	6	
27	Шайба гровер 10 ГОСТ 6402-70	Шайба гровер 10	6	
28	Гайка М10 ГОСТ 5915-70	Гайка М10	6	

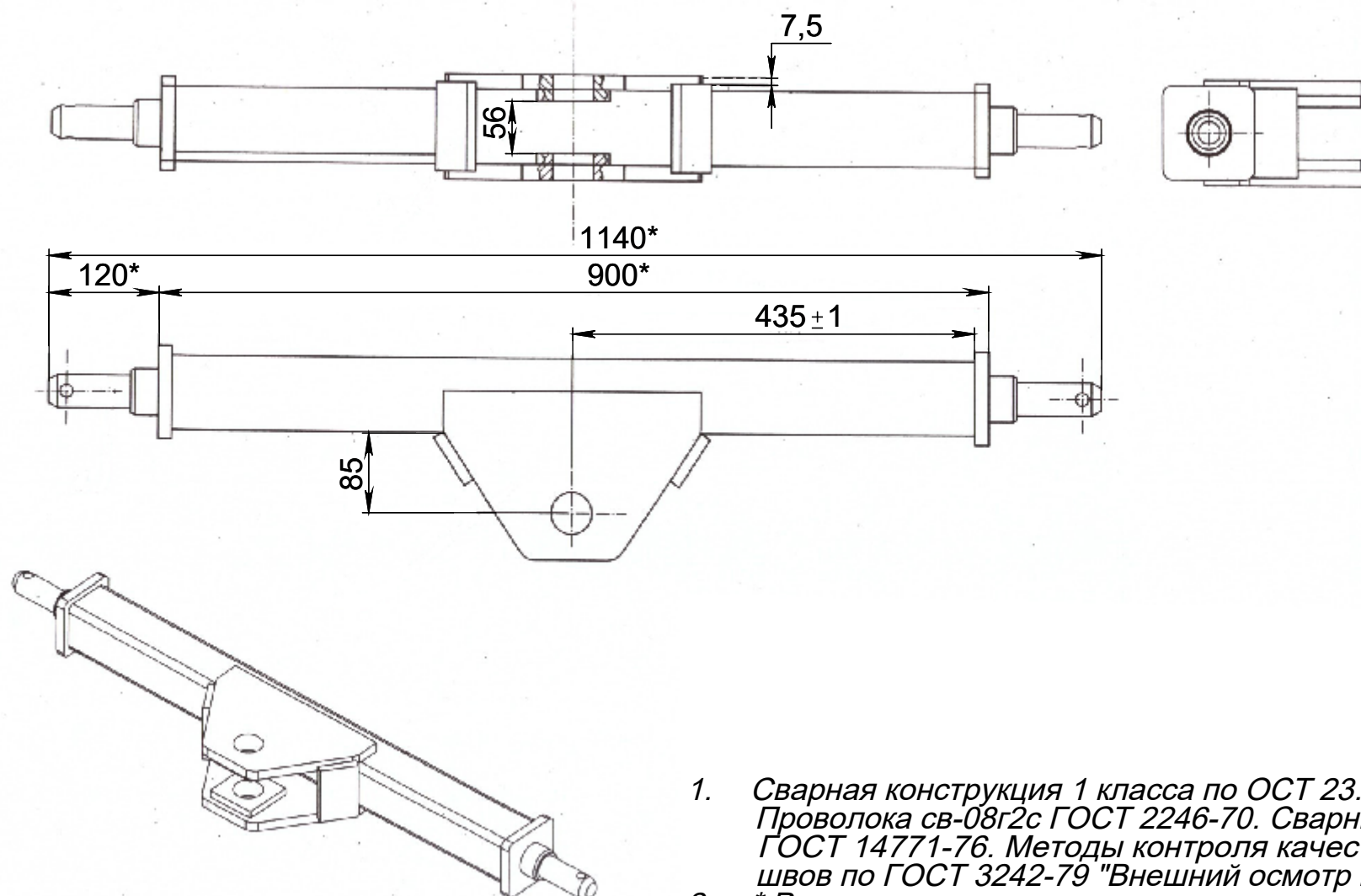
**VELES AGRO**

**KPG 14**

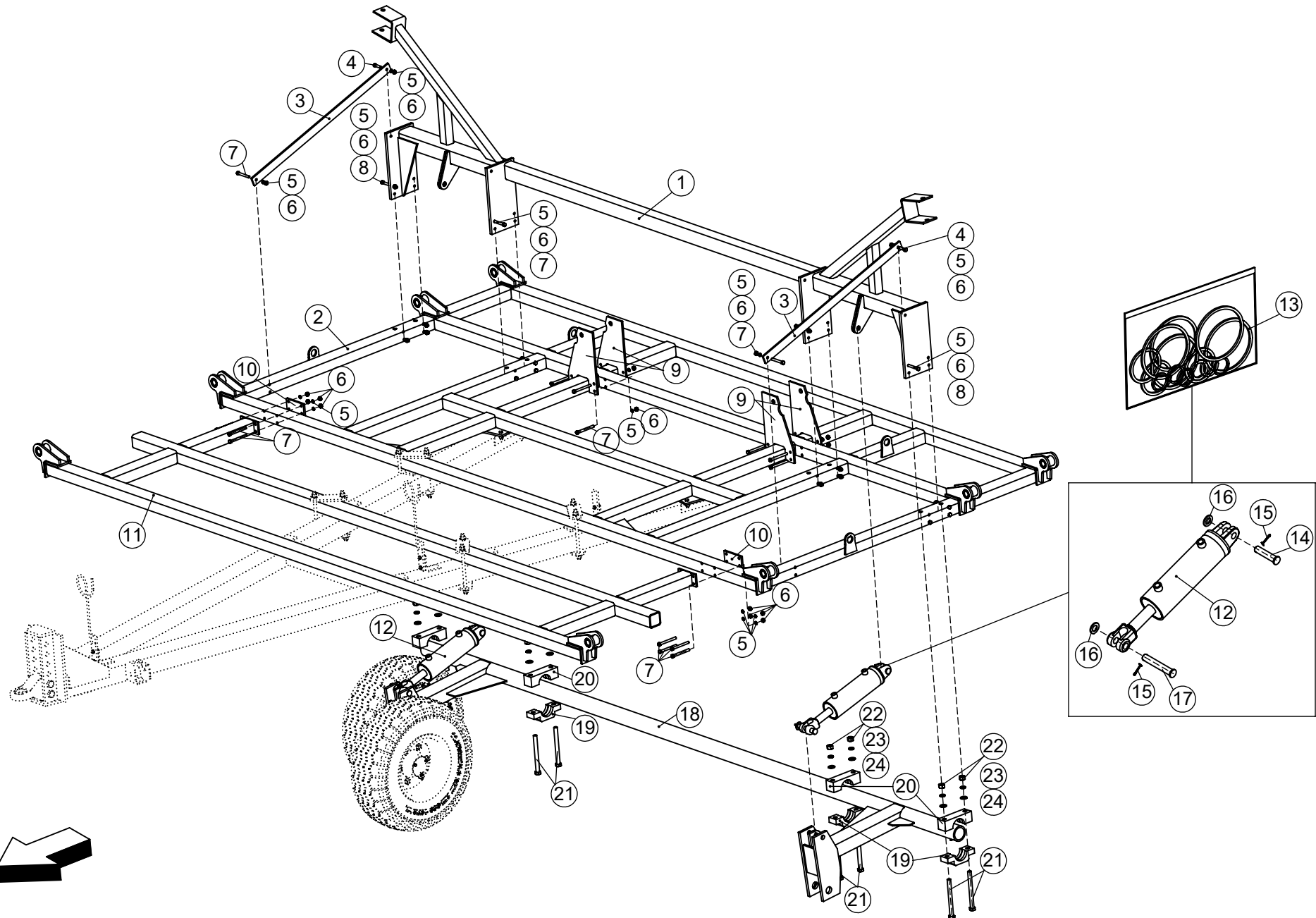
с.6



**КПП-8-71.100 СБ**  
**Прицепное устройство**



1. Сварная конструкция 1 класса по ОСТ 23.2.429-80. Проволока св-08г2с ГОСТ 2246-70. Сварные швы по ГОСТ 14771-76. Методы контроля качества сварных швов по ГОСТ 3242-79 "Внешний осмотр и измерения".
2. \* Размеры для справок.

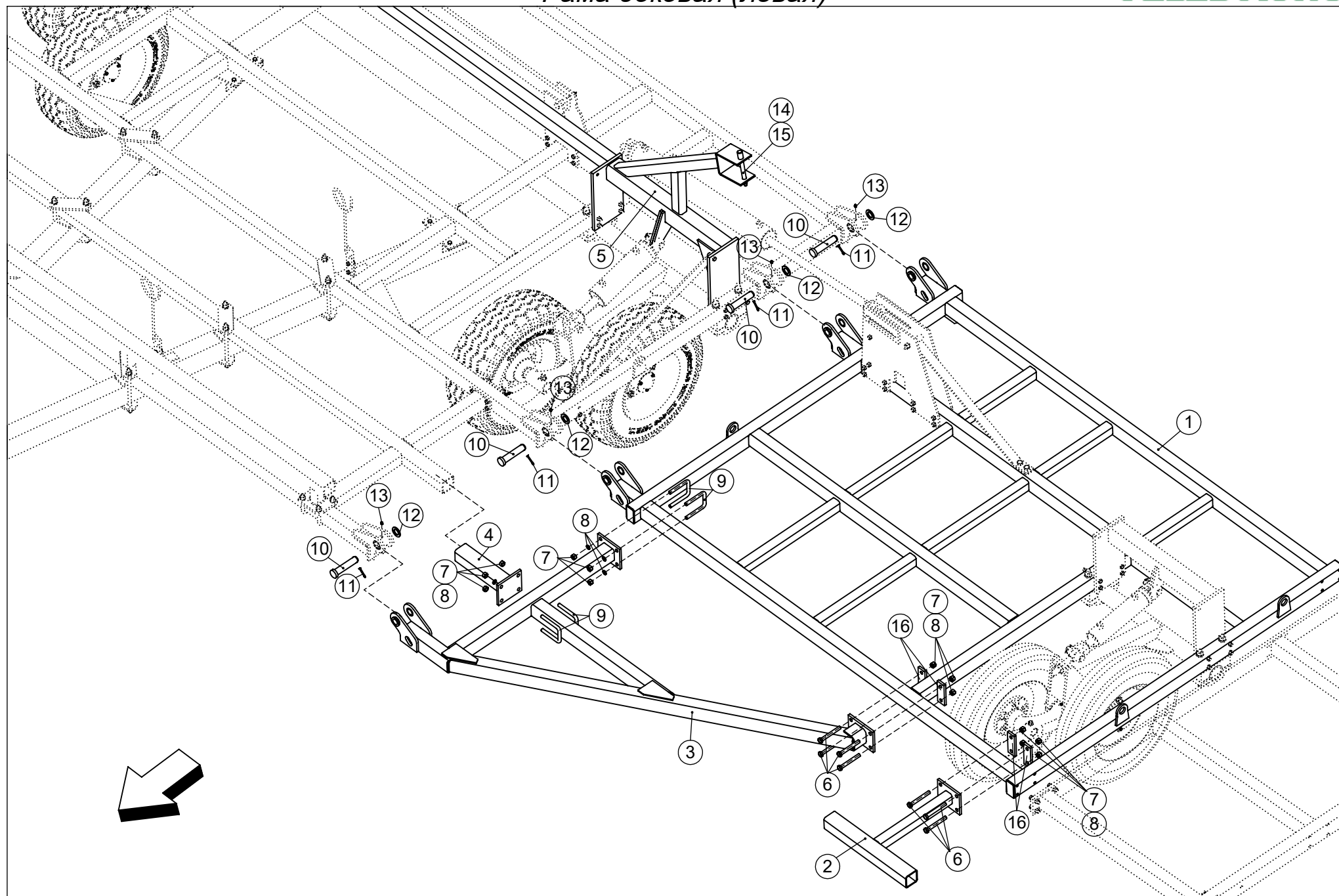




# Рама центральная

**VELES AGRO**

Позиция	Обозначение	Наименование	Количество	Примечание
1	КСП-12-14.150	Рама транспортная	1	
2	КСП-12-14.170	Рамка центральная	1	
3	КСП-12-04.503	Полоса 10x50	2	
4	Болт М12х45 (S18) ГОСТ 7798-70	Болт М12х45 (S18)	2	
5	Шайба гровер12 ГОСТ 6402-70	Шайба гровер 12	32	
6	Гайка М12	Гайка М12 (S18)	32	
7	Болт М12х120 ГОСТ 7798-70	Болт М12х120(S18)	26	
8	Болт М12х120 ГОСТ 7798-70	Болт М12х120(S18)	4	
9	КСП-12-14.409	Щека цилиндра	4	
10	КСП-12-04.401	Планка	4	
11	КСП-12-14.110	Рамка центральная	1	
12	МС/МЦ100-40х200-4.44(515)	Гидроцилиндр	2	
12	Ц 100.40.200.04.12	Гидроцилиндр	2	
13	Ц100.40	Рем.комплект гидроцилиндра	1	Ц 100.40.200.04.12
13	ВРК МС100/40	Рем.комплект гидроцилиндра	1	МС/МЦ100-40х200-4.44(515)
14	ПД-2,5-00.662-01	Палец	2	ф24х110 (dхl)
15	Шплинт 5х50 ГОСТ 397-79	Шплинт 5х50	4	
16	Шайба А.24 ГОСТ 11371-78	Шайба А.24	4	
17	КСП-12-00.662	Палец	2	ф25х154 (dхl)
18	КПГ-14-05.000	Ось транспортная	1	
19	КСП-12-04.622	Опора транспортной оси	4	
20	КСП-12-04.621	Опора транспортной оси	4	
21	Болт М20х220 ГОСТ 7798-70	Болт М20х220	8	
22	Гайка М20 ГОСТ 5915-70	Гайка М20	8	
23	Шайба гровер 20 ГОСТ 6402-70	Шайба гровер 20	8	
24	Шайба А.20 ГОСТ 11371-78	Шайба А.20	8	

*Рама боковая (левая)*


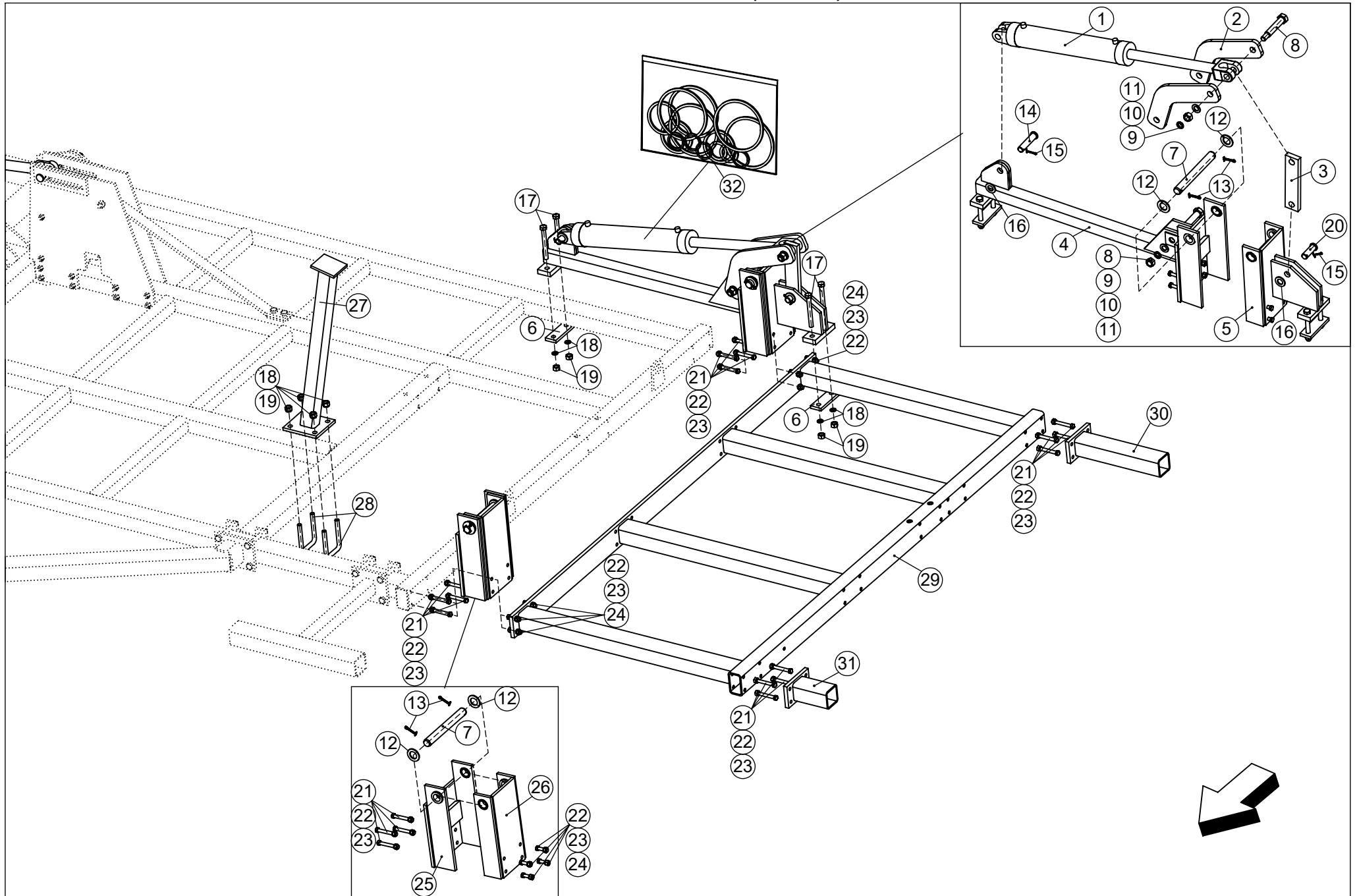
Рама боковая (левая)

**VELES AGRO**

Позиция	Обозначение	Наименование	Количество	Примечание
1	КСП-12-14.220	Рама боковая	1	
2	КСП-12-04.210	Приставка	1	
3	КСП-12-14.230	Усилитель боковой	1	
4	КСП-12-04.160	Приставка	1	
5	КСП-12-14.150	Рама транспортная	1	
6	Болт М16х130 ГОСТ 7798-70	Болт М16х130	8	
7	Гайка М16 ГОСТ 5915-70	Гайка М16	16	
8	Шайба гровер 16 ГОСТ 6402-70	Шайба гровер16	16	
9	КСП-12-04.602	Скоба 2М95х120-М16	4	
10	КСП-12-14.632	Палец	4	ф32х160 (dхl)
11	Шплинт 6,3х50 ГОСТ 397-79	Шплинт 6,3х50	4	
12	АГН-6.3-00.477	Шайба	4	
13	1.2 Ц6 ГОСТ 19853-74	Масленка	4	
14	ПД-2.5-07.615-01	Фиксатор	1	ф19х215 (dхl)
15	Арт310 D=5	Шплинт игольчатый быстросъемный	1	
16	КСП-12-04.423	Планка прижимная	4	
16	КСП-12-44.423	Планка прижимная	4	Калённая

# Рама боковая малая (левая)

VELES AGRO



VELES AGRO

KPG 14

с. 12

Рама боковая малая (левая)

**VELES AGRO**

Позиция	Обозначение	Наименование	Количество	Примечание
1	МС 80/40х400-4.44(715)	Гидроцилиндр	1	
1	Ц 80.40.400.04	Гидроцилиндр	1	
2	КСП-12-18.506	Рычаг	2	
3	КСП-12-18.447	Планка прижимная	1	
4	КСП-12-18.150	Кронштейн шарнира сварной	1	
5	КСП-12-18.140	Шарнир	2	
6	КСП-12-04.423	Планка прижимная	2	
7	КСП-12-28.663	Палец	1	ф32х275 (dхl)
8	КСП-12-28.654	Болт специальный	2	
9	Шайба А.20 ГОСТ 11371-78	Шайба А.20	2	
10	Шайба гровер 20 ГОСТ 6402-70	Шайба гровер 20	2	
11	Гайка М20 ГОСТ 5915-70	Гайка М20	2	
12	АГН-6.3-00.477	Шайба	2	
13	Шплинт 6,3х50 ГОСТ 397-79	Шплинт 6,3х50	2	
14	ПД-2,5-00.662-01	Палец	1	ф24х110 (dхl)
15	Шплинт 5х50 ГОСТ 397-79	Шплинт 5х50	2	
16	Шайба А.24 ГОСТ 11371-78	Шайба А.24	2	
17	Болт М16х140 ГОСТ 7798-70	Болт М16х140	4	
18	Шайба 16 ГОСТ 6402-70	Шайба 16	4	
19	Гайка М16 ГОСТ 5915-70	Гайка М16	4	
20	ПД-2,5-00.662	Палец	1	ф24х76 (dхl)
21	Болт М12х90 ГОСТ 7798-70	Болт М12х90(S18)	4	
22	Шайба 12 ГОСТ 6402-70	Шайба 12	8	
23	Гайка М12 ГОСТ 5915-70	Гайка М12 (S18)	8	
24	Болт М12х45 (S18) ГОСТ 7798-70	Болт М12х45 (S18)	4	
25	КСП-12-18.160	Шарнир	2	
26	КСП-12-18.180	Шарнир малой секции	2	
27	КСП-12-24.710	Приставка	1	
28	КСП-12-04.602	Скоба	2	
29	КСП-12-14.410	Рама боковая	1	
30	КСП-12-04.260-01	Приставка	1	
31	КСП-12-04.260	Приставка	1	

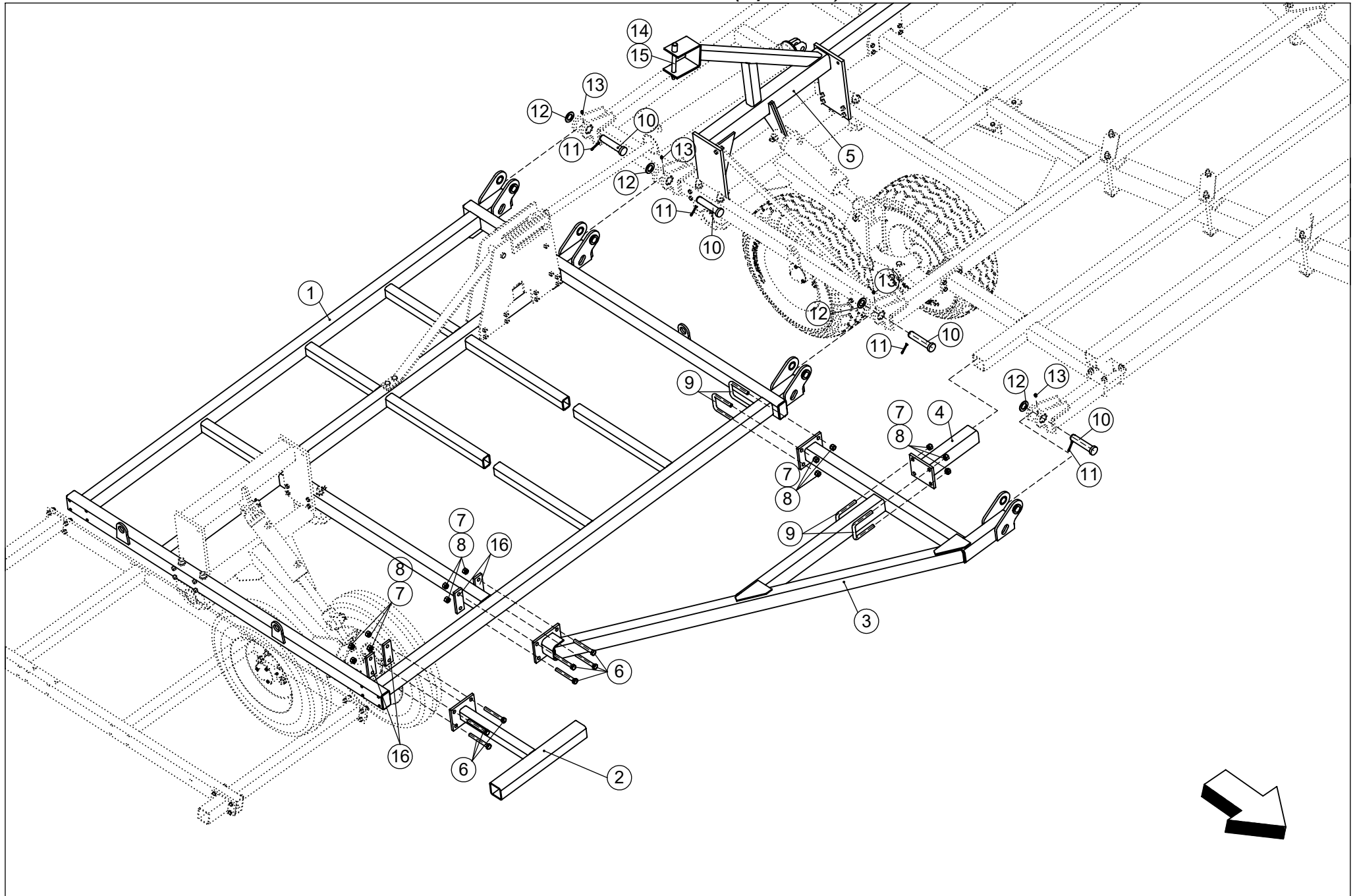
**VELES AGRO**

*Рама боковая малая (левая)*

**VELES AGRO**

<i><b>Позиция</b></i>	<i><b>Обозначение</b></i>	<i><b>Наименование</b></i>	<i><b>Количество</b></i>	<i><b>Примечание</b></i>
32	БРК МС80/40	Рем.комплект гидроцилиндра	1	МС 80/40x400-4.44(715)
32	Ц80.40	Рем.комплект гидроцилиндра	1	Ц 80.40.400.04

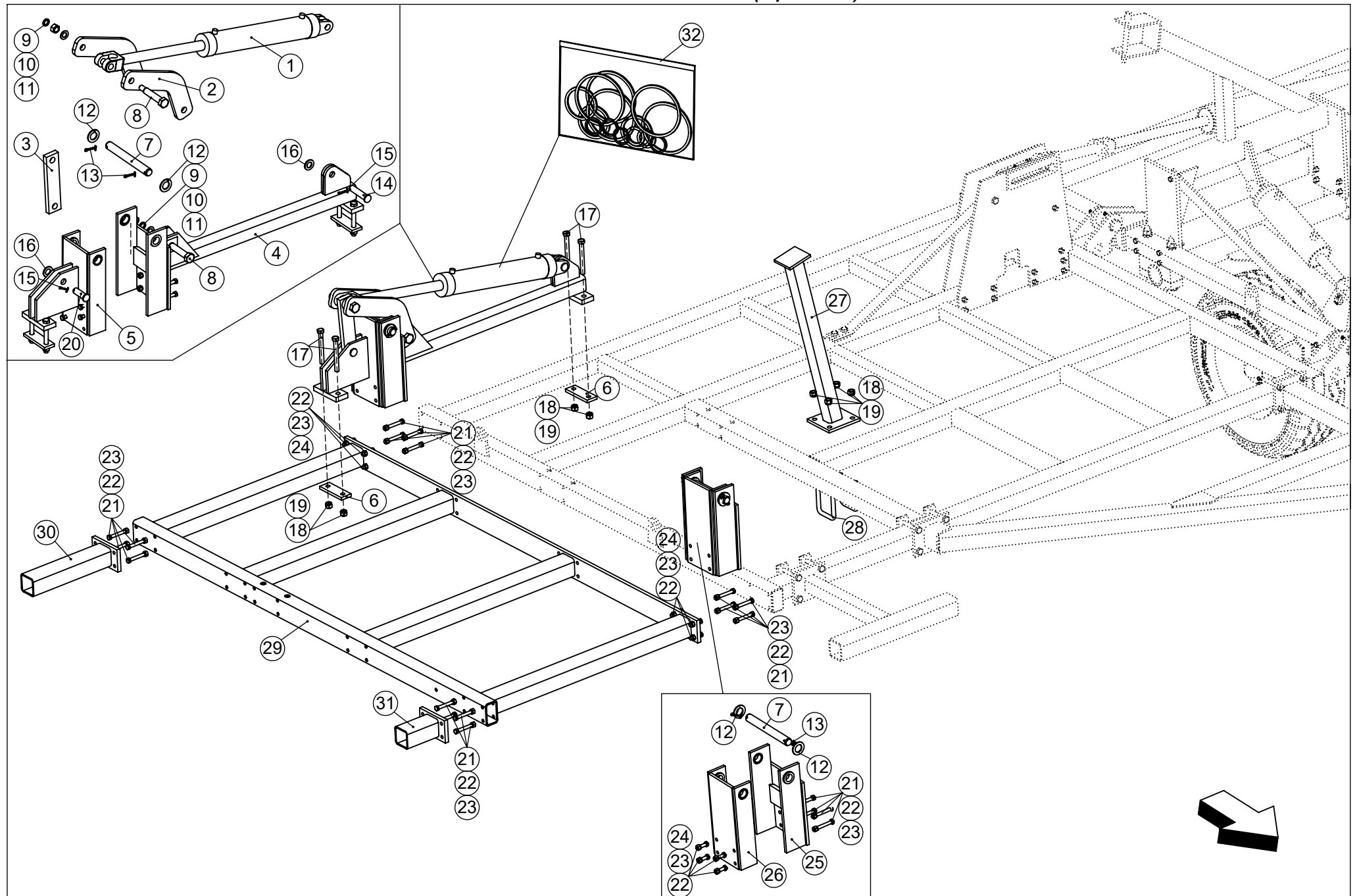




Рама боковая (правая)

**VELES AGRO**

<i>Позиция</i>	<i>Обозначение</i>	<i>Наименование</i>	<i>Количество</i>	<i>Примечание</i>
1	КСП-12-14.220-01	Рама боковая	1	
2	КСП-12-04.210	Приставка	1	
3	КСП-12-14.230-01	Усилитель боковой	1	
4	КСП-12-04.160	Приставка	1	
5	КСП-12-14.150	Рама транспортная	1	
6	Болт М16х130 ГОСТ 7798-70	Болт М16х130	8	
7	Гайка М16 ГОСТ 5915-70	Гайка М16	16	
8	Шайба гровер 16 ГОСТ 6402-70	Шайба гровер16	16	
9	КСП-12-04.602	Скоба 2М95х120-М16	4	
10	КСП-12-14.632	Палец	4	ф32х160 (dхl)
11	Шплинт 6,3х50 ГОСТ 397-79	Шплинт 6,3х50	4	
12	АГН-6.3-00.477	Шайба	4	
13	1.2 Ц6 ГОСТ 19853-74	Масленка	4	
14	ПД-2.5-07.615-01	Фиксатор	1	ф19х215 (dхl)
15	Арт310 D=5	Шплинт игольчатый быстросъемный	1	
16	КСП-12-04.423	Планка прижимная	4	
16	КСП-12-44.423	Планка прижимная	4	Калёная



*Рама боковая малая (правая)*

**VELES AGRO**

<i>Позиция</i>	<i>Обозначение</i>	<i>Наименование</i>	<i>Количество</i>	<i>Примечание</i>
1	МС 80/40х400-4.44(715)	Гидроцилиндр	1	
1	Ц 80.40.400.04	Гидроцилиндр	1	
2	КСП-12-18.506	Рычаг	2	
3	КСП-12-18.447	Планка прижимная	1	
4	КСП-12-18.150	Кронштейн шарнира сварной	1	
5	КСП-12-18.140	Шарнир	2	
6	КСП-12-04.423	Планка прижимная	2	
7	КСП-12-28.663	Палец	1	ф32х275 (dхl)
8	КСП-12-28.654	Болт специальный	2	
9	Шайба А.20 ГОСТ 11371-78	Шайба А.20	2	
10	Шайба гровер 20 ГОСТ 6402-70	Шайба гровер 20	2	
11	Гайка М20 ГОСТ 5915-70	Гайка М20	2	
12	АГН-6.3-00.477	Шайба	2	
13	Шплинт 6,3х50 ГОСТ 397-79	Шплинт 6,3х50	2	
14	ПД-2,5-00.662-01	Палец	1	ф24х110 (dхl)
15	Шплинт 5х50 ГОСТ 397-79	Шплинт 5х50	2	
16	Шайба А.24 ГОСТ 11371-78	Шайба А.24	2	
17	Болт М16х140 ГОСТ 7798-70	Болт М16х140	4	
18	Шайба 16 ГОСТ 6402-70	Шайба 16	4	
19	Гайка М16 ГОСТ 5915-70	Гайка М16	4	
20	ПД-2,5-00.662	Палец	1	ф24х76 (dхl)
21	Болт М12х90 ГОСТ 7798-70	Болт М12х90(S18)	4	
22	Шайба 12 ГОСТ 6402-70	Шайба 12	8	
23	Гайка М12 ГОСТ 5915-70	Гайка М12 (S18)	8	
24	Болт М12х45 (S18) ГОСТ 7798-70	Болт М12х45 (S18)	4	
25	КСП-12-18.160	Шарнир	2	
26	КСП-12-18.180	Шарнир малой секции	2	
27	КСП-12-24.710	Приставка	1	
28	КСП-12-04.602	Скоба	2	
29	КСП-12-14.410	Рама боковая	1	
30	КСП-12-04.260-01	Приставка	1	
31	КСП-12-04.260	Приставка	1	

**VELES AGRO**

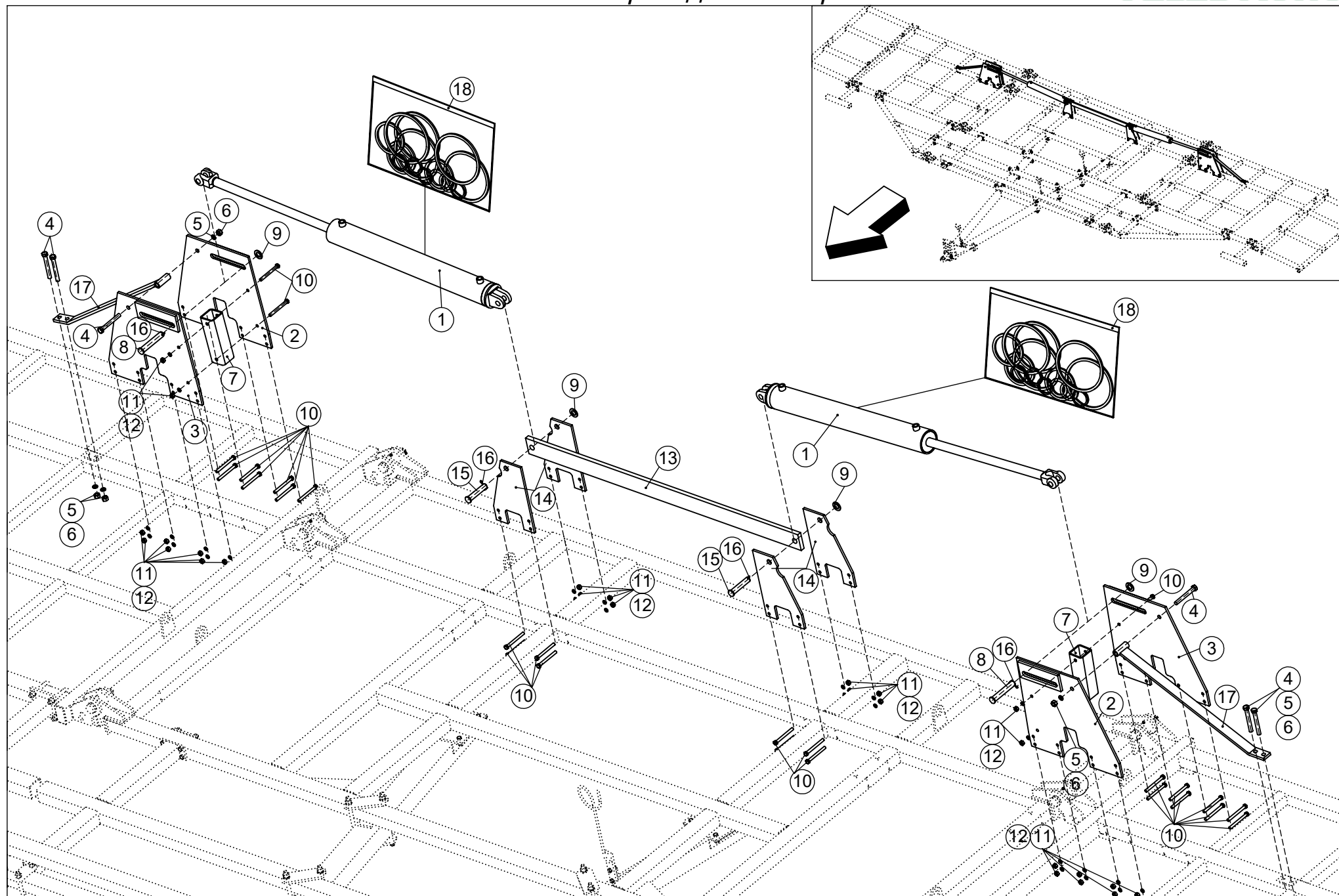
**KPG 14**

с.18

*Рама боковая малая (правая)*

**VELES AGRO**

<b>Позиция</b>	<b>Обозначение</b>	<b>Наименование</b>	<b>Количество</b>	<b>Примечание</b>
32	ВРК МС 80/40	Рем.комплект гидроцилиндра	1	МС 80/40x400-4.44(715)
32	Ц80.40	Рем.комплект гидроцилиндра	1	Ц 80.40.400.04



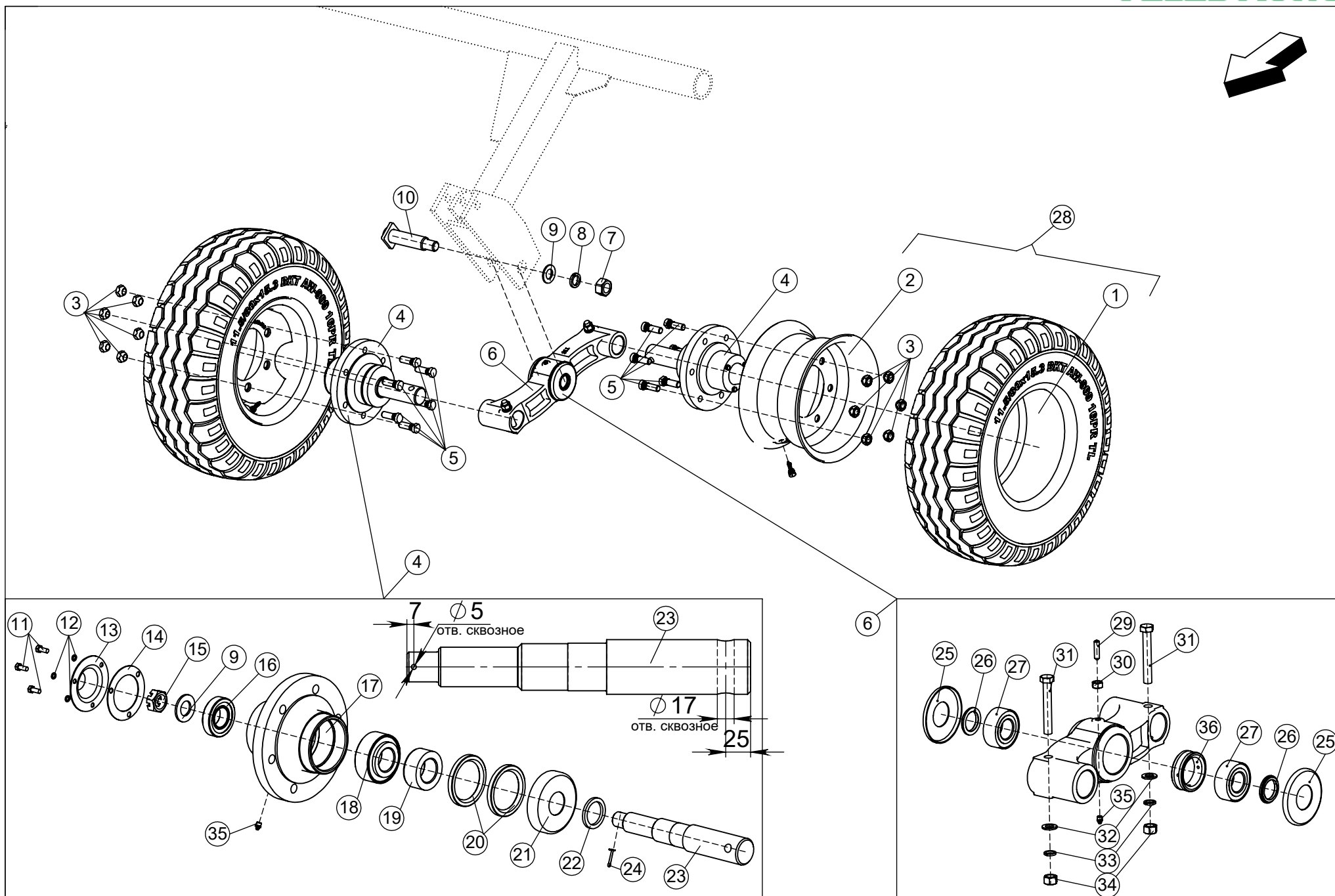


# Механизм опрокидывания крыльев

VELES AGRO

Позиция	Обозначение	Наименование	Количество	Примечание
1	МС 100/40x800-4.44(1115)	Гидроцилиндр	2	
1	Ц 100.40.800.04	Гидроцилиндр	2	
2	КСП-12-54.290	Щека	2	
3	КСП-12-54.290-01	Щека	2	
4	Болт М16х130 ГОСТ 7798-70	Болт М16х130	4	
5	Шайба гровер 16 ГОСТ 6402-70	Шайба гровер 16	6	
6	Гайка М16 ГОСТ 5915-70	Гайка М16	6	
7	КПГ-12-24.847	Балка	2	
8	КСП-12-00.662	Палец	2	φ25х154 (dхl)
9	Шайба А.24 ГОСТ 11371-78	Шайба А.24	4	
10	Болт М12х120(S18) ГОСТ 7798-70	Болт М12х120(S18)	28	
11	Гайка М12 ГОСТ 5915-70	Гайка М12 (S18)	28	
12	Шайба гровер 12 ГОСТ 6402-70	Шайба гровер 12	28	
13	КСП-14-54.425	Полоса	1	
14	КСП-12-54.409	Щека цилиндра	4	
15	ПД-2,5-00.662-02	Палец	2	φ24х126 (dхl)
16	Шплинт 5х50 ГОСТ 397-79	Шплинт 5х50	4	
17	КСП-12-14.270	Усилитель	2	
18	ВРК МС100/40	Рем.комплект гидроцилиндра	2	МС 100/40х800-4.44(1115)
18	Ц100.40	Рем.комплект гидроцилиндра	2	Ц 100.40.800.04

VELES AGRO

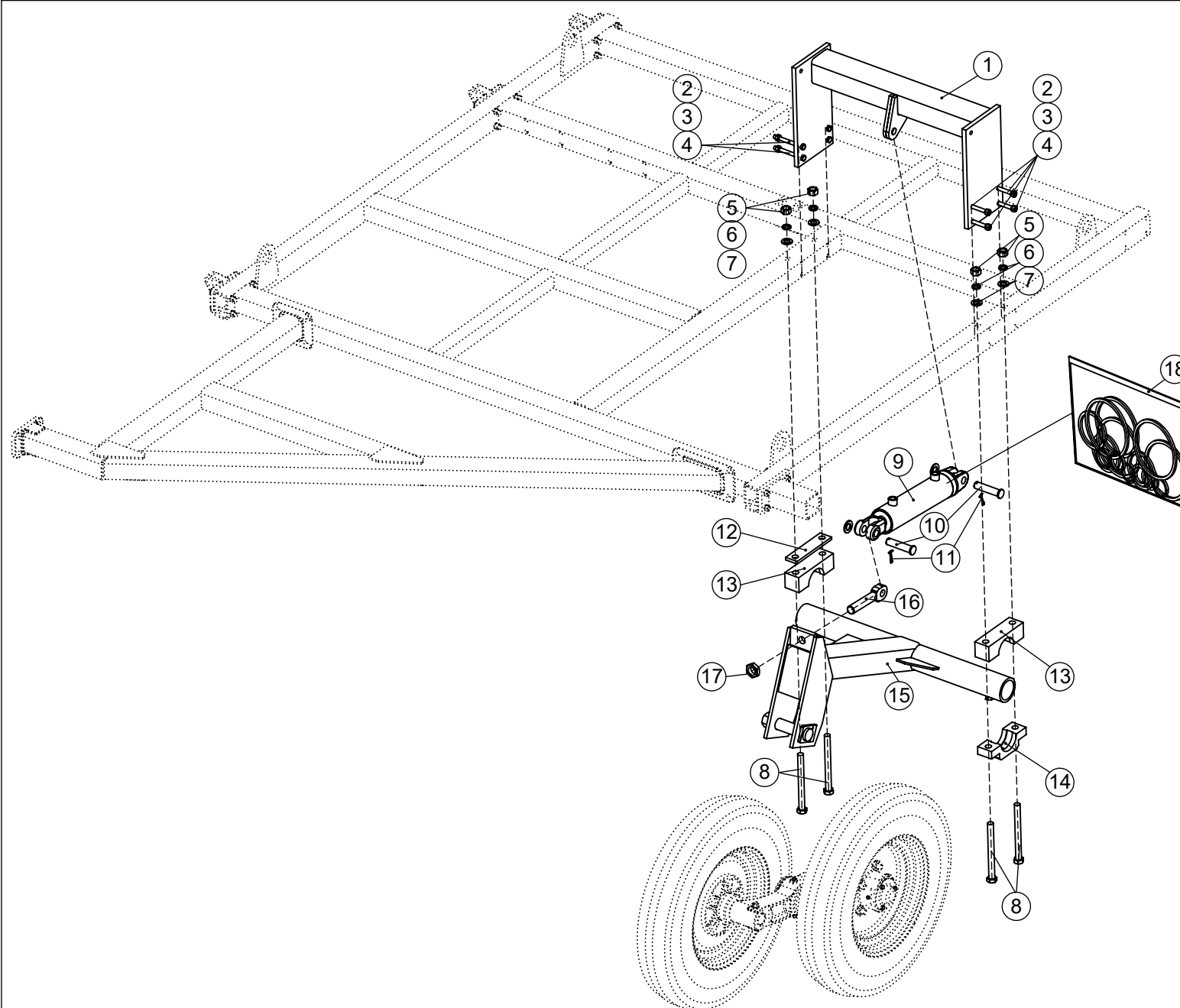


# Центральная ходовая часть

**VELES AGRO**

Позиция	Обозначение	Наименование	Количество	Примечание
1	Шина	Шина 10.0/75-15,3	2	
2	Диск	Диск колеса 6 отв.9х15,3	2	
3	СЗМ-4-36.613	Гайка	12	
4	КСП-12-36.100	Ступица в сборе	2	
5	СЗМ-4-36.612	Болт	12	
6	КСП-12-35.100Т	Коромысло в сборе	1	
7	Гайка М30 ГОСТ 5915-70	Гайка М30	1	
8	Шайба гровер 30 ГОСТ 6402-70	Шайба гровер 30	1	
9	Шайба А.30 ГОСТ 11371-78	Шайба А.30	3	
10	КСП-12-36.600	Палец	1	ф40х190 (dхl)
11	Болт М8х20 ГОСТ 7798-70	Болт М8х20	6	
12	Шайба гровер 8 ГОСТ 6402-70	Шайба гровер 8	6	
13	АГН-6,3-36.486	Колпак	2	
14	АГН-6,3-36.101	Прокладка	2	
15	ПНВ-5-35-06.634	Гайка М30 ГОСТ 5919-73	2	
16	Подшипник 7508А ГОСТ 27365-87	Подшипник 7508А	2	
17	АГН-6,3-36.348	Ступица	2	
18	Подшипник 7909 ГОСТ 27365-87	Подшипник 7909	2	
19	АГН-6.3-36.679	Втулка	2	
20	Манжета 1.2-80х105ГОСТ 8752-79	Манжета 1.2-80х105-1	4	
21	АГН-6,3-36.407	Крышка	2	
22	АГН-6,3-36.485	Шайба	2	
23	КСП-12-36.678	Полуось	2	
24	Шплинт 4х36 ГОСТ 397-79	Шплинт 4х36	2	
25	КСП-12-55.678	Пыльник	2	
26	КСП-12-45.611	Втулка дистанционная	2	
27	Подшипник 3208 RS	Подшипник	2	
28	Колесо 2010	Колесо (шина+диск)	2	
29	Sp Sc 8878_gost	Гужен М12	1	
30	Гайка М12 ГОСТ 5915-70	Гайка М12 (S18)	1	

<i>Позиция</i>	<i>Обозначение</i>	<i>Наименование</i>	<i>Количество</i>	<i>Примечание</i>
31	Болт М16х110 ГОСТ 7798-70	Болт М16х110	2	
32	Шайба А.16 ГОСТ 11371-78	Шайба А.16	2	
33	Шайба гровер 16 ГОСТ 6402-70	Шайба гровер 16	2	
34	Гайка М16 ГОСТ 5915-70	Гайка М16	2	
35	1.2 Ц6 ГОСТ 19853-74	Масленка	3	
36	КСП-12-45.612	Втулка	1	

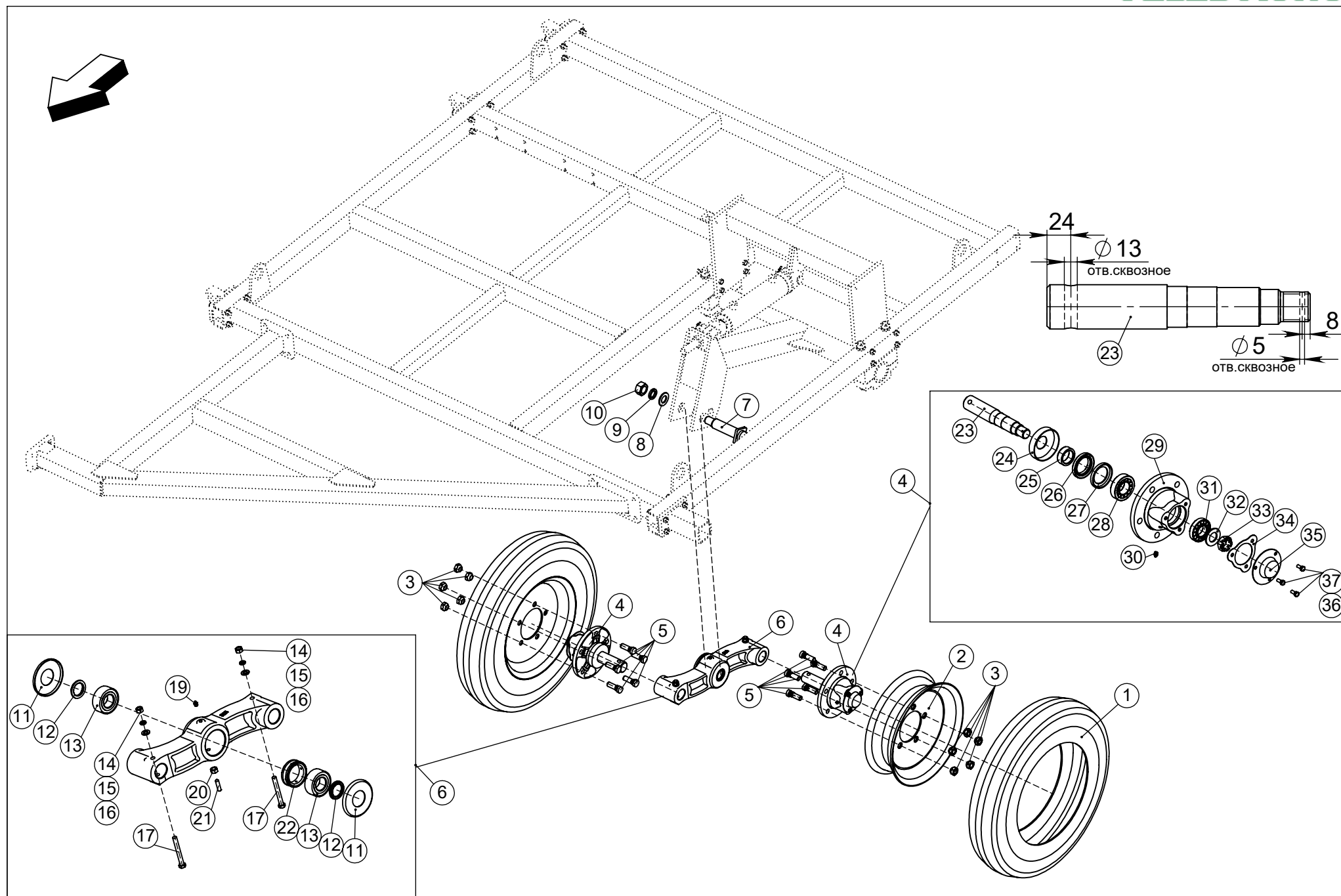


# Опорные колеса крыльев (часть 1)

**VELES AGRO**

Позиция	Обозначение	Наименование	Количество	Примечание
1	КСП-12-04.280	Рама опорного колеса	1	
1	КСП-12-04.280-01	Рама опорного колеса	1	
2	Болт М12х120(S18) ГОСТ 7798-70	Болт М12х120(S18)	14	
3	Шайба гровер 12 ГОСТ 6402-70	Шайба гровер 12	40	
4	Гайка М12 ГОСТ 5915-70	Гайка М12 (S18)	41	
5	Гайка М20 ГОСТ 5915-70	Гайка М20	4	
6	Шайба гровер 20 ГОСТ 6402-70	Шайба гровер 20	4	
7	Шайба А.20 ГОСТ 11371-78	Шайба А.20	4	
8	Болт М20х220 ГОСТ 7798-70	Болт М20х220	4	
9	Ц80.40.200.04.12	Гидроцилиндр	1	
9	МЦ80/40х200-4.44(515)(03)	Гидроцилиндр	1	
10	ПД-2,5-00.662-01	Палец	2	ф24х110 (dхl)
11	Шплинт 5х50 ГОСТ 397-79	Шплинт 5х50	2	
12	КСП-12-04.502	Подкладка	1	
13	КСП-12-04.621	Опора транспортной оси	2	
14	КСП-12-04.622	Опора транспортной оси	2	
15	КСП-12-15.000	Ось колеса бокового	1	
15	КСП-12-15.000-01	Ось колеса бокового	1	
16	ПДМ-2,5-08.648	Винт	1	М30х135 (dхl)
17	Гайка М30х2 ГОСТ 5916-70	Гайка М30	1	
18	Ц80.40	Рем.комплект гидроцилиндра	1	Ц80.40.200.04.12
18	ВРК МС80/40	Рем.комплект гидроцилиндра	1	МЦ80/40х200-4.44(515)(03)





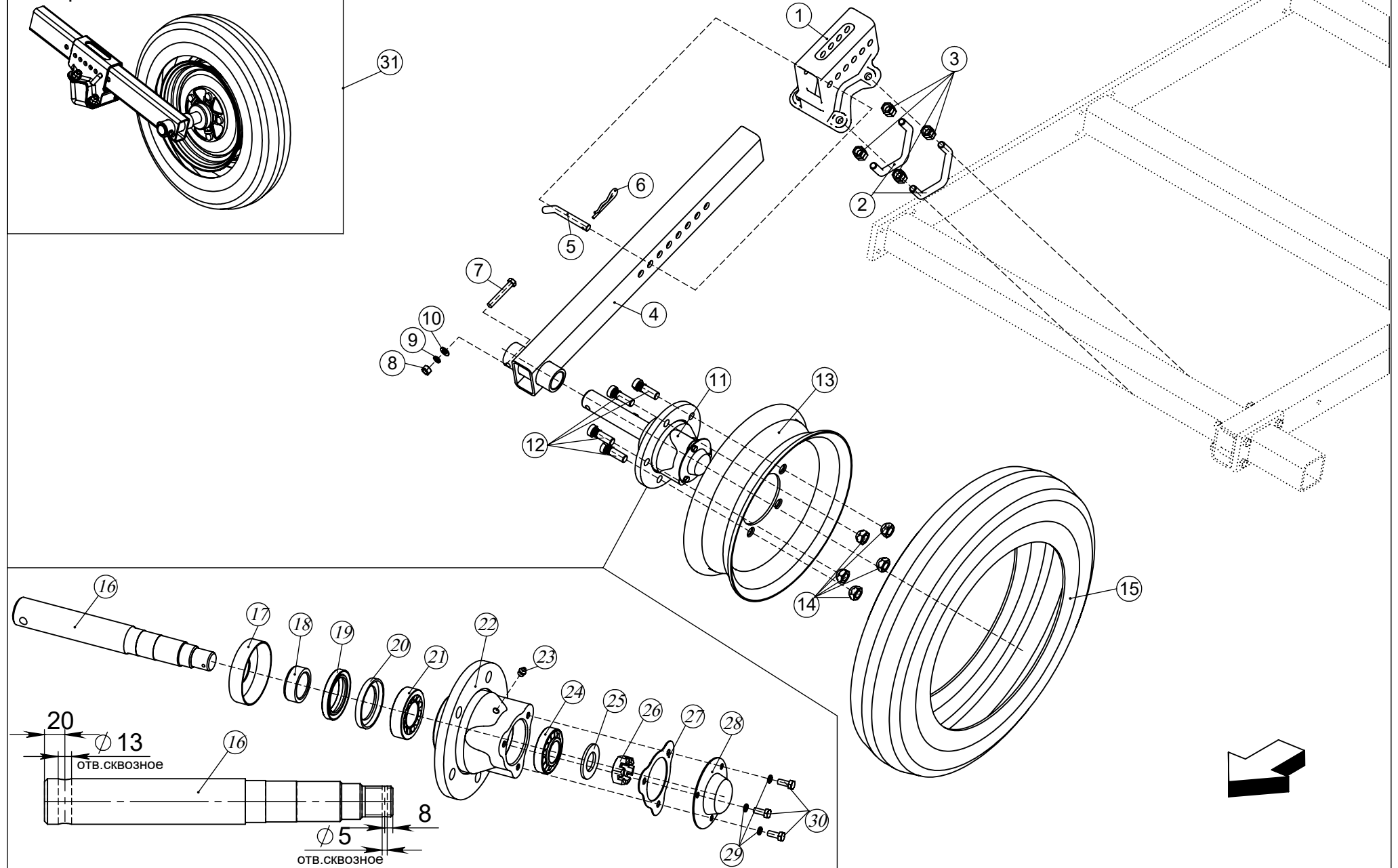
# Опорные колеса крыльев (часть2)

**VELES AGRO**

Позиция	Обозначение	Наименование	Количество	Примечание
1	Шина	Шина 6.50-16 8сп	2	
2	Диск	Диск колеса 4,50Ex16	2	
3	СЗМ-4-36.613	Гайка	10	
4	КПГ-12-46.100	Ступица в сборе	2	
5	СЗМ-4-36.612	Болт	10	
6	КСП-12-65.100Т	Коромысло в сборе	1	
7	КСП-12-36.600	Палец	1	ф40x190 (dхl)
8	Шайба А.30 ГОСТ 11371-78	Шайба А.30	3	
9	Шайба гровер 30 ГОСТ 6402-70	Шайба гровер 30	1	
10	Гайка М30 ГОСТ 5915-70	Гайка М30	1	
11	КСП-12-55-678	Пыльник	2	
12	КСП-12-45.611	Втулка дистанционная	2	
13	Подшипник 3208 RS	Подшипник 3208 RS	2	
14	Шайба А.12 ГОСТ 11371-78	Шайба А.12	4	
15	Шайба гровер 12 ГОСТ 6402-70	Шайба гровер 12	4	
16	Гайка М12 ГОСТ 5915-70	Гайка М12	4	
17	Болт М12х100 ГОСТ 7798-70	Болт М12х100	4	
18	КСП-12-55.312	Коромысло	1	
19	1,2Ц6 ГОСТ 19853-74	Маслёнка	1	
20	Гайка М12 ГОСТ 5915-70	Гайка М12	1	
21	Гужен М12 ГОСТ 8878-93	Гужен М12	1	
22	КСП-12-45.612	Втулка	1	
23	КСП-12-16.631	Полуось	2	
24	ПНВ-5-35-06.435	Крышка	2	
25	КПГ-4-06.009	Втулка	2	
26	Манжета 2.1-55x80-1ГОСТ8752-79	Манжета 2.1-55x80-1	2	
27	ПД-2,5-01.101	Кольцо упорное	2	
28	Подшипник 7508 ГОСТ 333-79	Подшипник 7508	2	
29	КПГ-4-06.303	Ступица	2	
30	1,2Ц6 ГОСТ 19853-74	Маслёнка	2	

Позиция	Обозначение	Наименование	Количество	Примечание
31	Подшипник 7207 ГОСТ333-79	Подшипник 7207	2	
32	Шайба А.30 ГОСТ11371-78	Шайба А.30	2	
33	ПНВ-5-35-06.634	Гайка М30	2	
34	КПГ-4-06.101	Прокладка	2	
35	АГН-6,3-36.486	Колпак	2	
36	Болт М8х20 ГОСТ 7798-70	Болт М8х20	6	
37	Шайба гровер 8 ГОСТ6402-70	Шайба гровер 8	6	

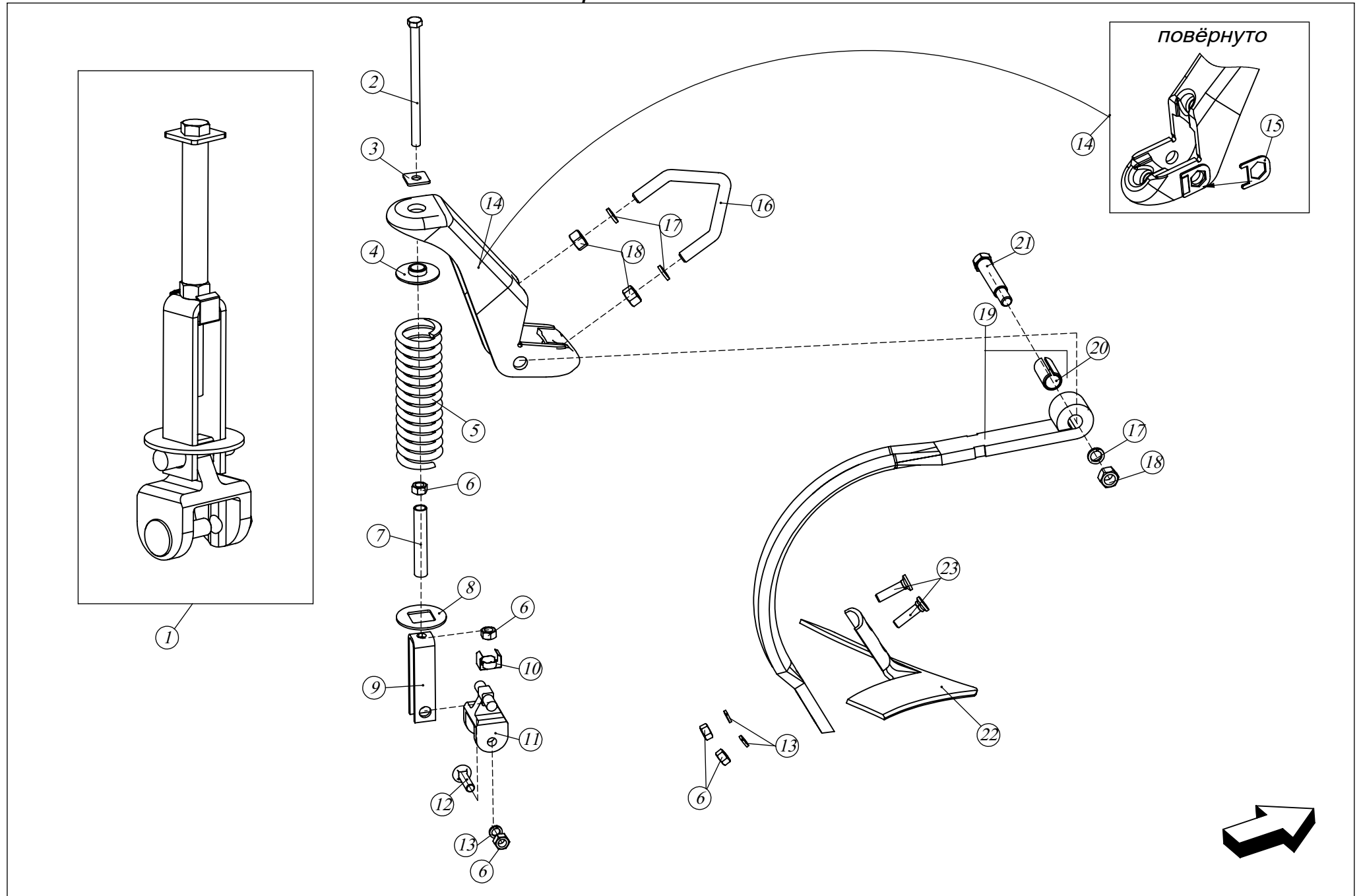
Опорное колесо малых крыльев  
в сборе



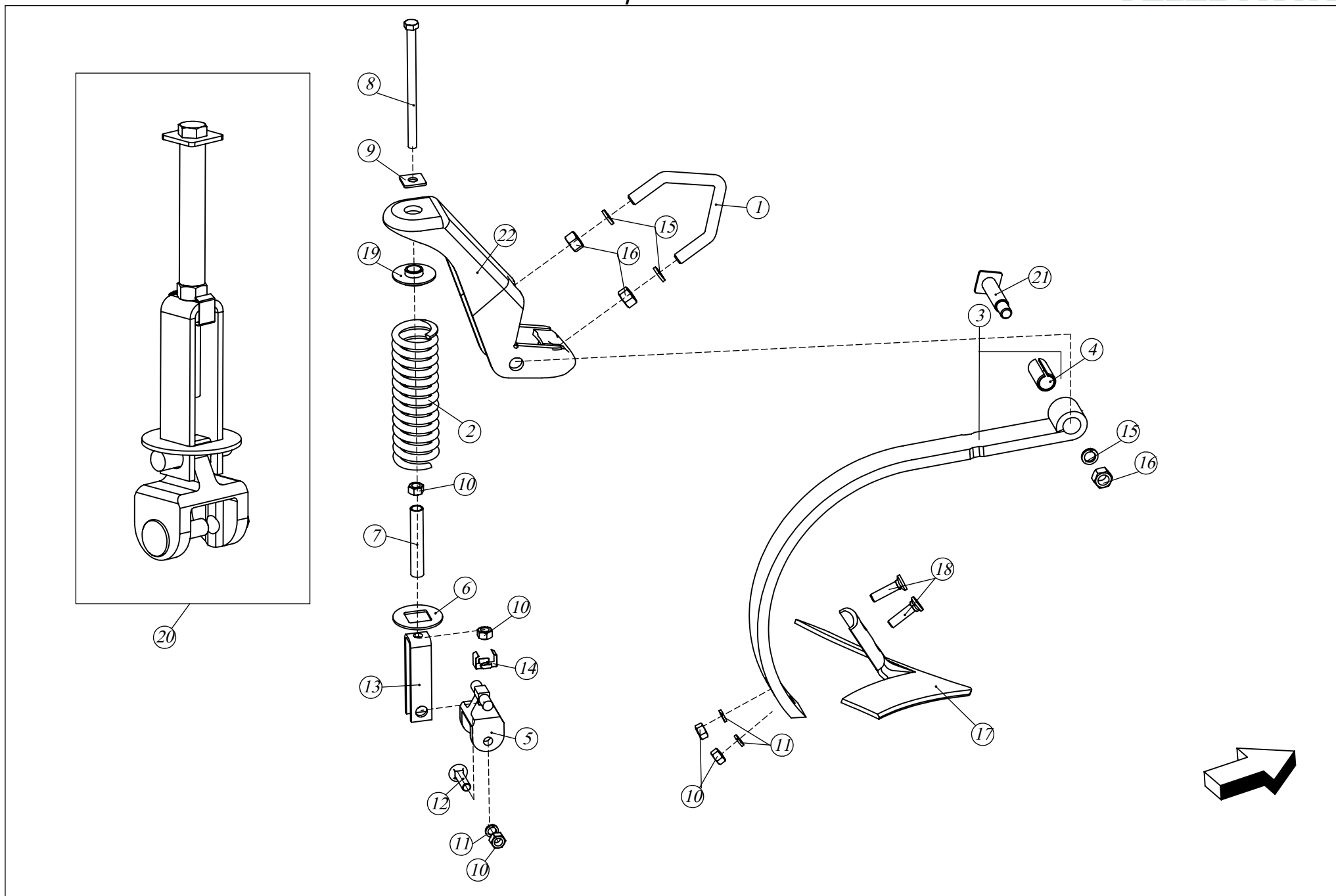
Позиция	Обозначение	Наименование	Количество	Примечание
1	КСП-6-04.301	Кронштейн	1	
2	КСП-12-11.604	Скоба	2	
3	Гайка М16 ГОСТ 5915-70	Гайка М16 ГОСТ 5915-70	8	
4	КСП-6-05.838	Стойка	1	
5	КСП-6-06.601	Фиксатор	1	ф16х95 (dхl)
6	Арт310 D=5	Шплинт игольчатый быстросъемный	1	
7	Болт М12х80 (S18) ГОСТ 7798-70	Болт М12х80 (S18) ГОСТ 7798-70	1	
8	Гайка М12 ГОСТ 5915-70	Гайка М12 (S18) ГОСТ 5915-70	9	
9	Шайба гровер 12 ГОСТ 6402-70	Шайба 12 ГОСТ 6402-70	9	
10	Шайба А.12 ГОСТ 11371-78	Шайба А.12 ГОСТ 11371-78	1	
11	КПГ-6-36.100	Ступица в сборе	1	
12	СЗМ-4-36.612	Болт	5	
13	Диск 4,50Ех16	Диск	1	
14	СЗМ-4-36.613	Гайка	5	
15	Шина 6,50х16 8сл	Шина	1	
16	КСП-12-06.631	Полуось	1	
17	ПВН-5-35-06.435	Крышка	1	
18	КПГ-4-06.009	Втулка	1	
19	Манжета 2.1-55х80-1 ГОСТ 8752-79	Манжета 2.1-55х80-1	1	
20	ПД-2,5-01.101	Кольцо упорное	1	
21	Подшипник 7508 ГОСТ 333-79	Подшипник 7508	1	
22	КПГ-4-06-303	Ступица	1	
23	1.2 УХЛ1 ГОСТ 19853-74	Маслénка	1	
24	Подшипник 7207 ГОСТ 333-79	Подшипник 7207	1	
25	Шайба А.30 ГОСТ 11371-78	Шайба А.30	1	
26	ПВН-5-35-06.634	Гайка М30 ГОСТ 5919-73	1	
27	КПГ-4-06.101	Прокладка	1	
28	АГН-6,3-36.486	Колпак	1	
29	Шайба гровер 8 ГОСТ 6402-70	Шайба гровер 8	3	
30	Болт М8х20 ГОСТ 7798-70	Болт М8х20	3	

Позиция	Обозначение	Наименование	Количество	Примечание
31	КСП-6-06.000	Механизм колеса	1	
31	КСП-6-06.000-01	Механизм колеса	1	

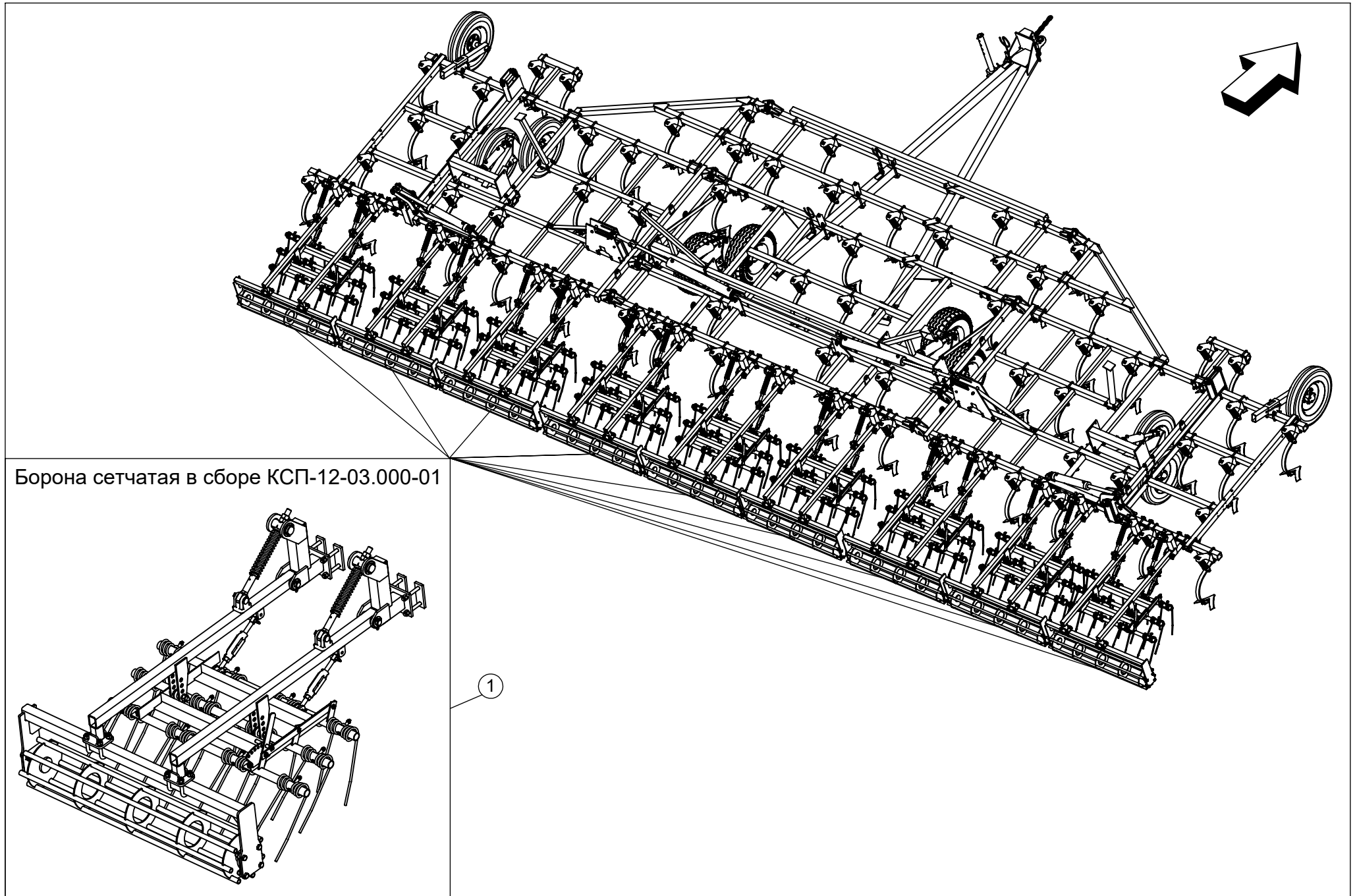


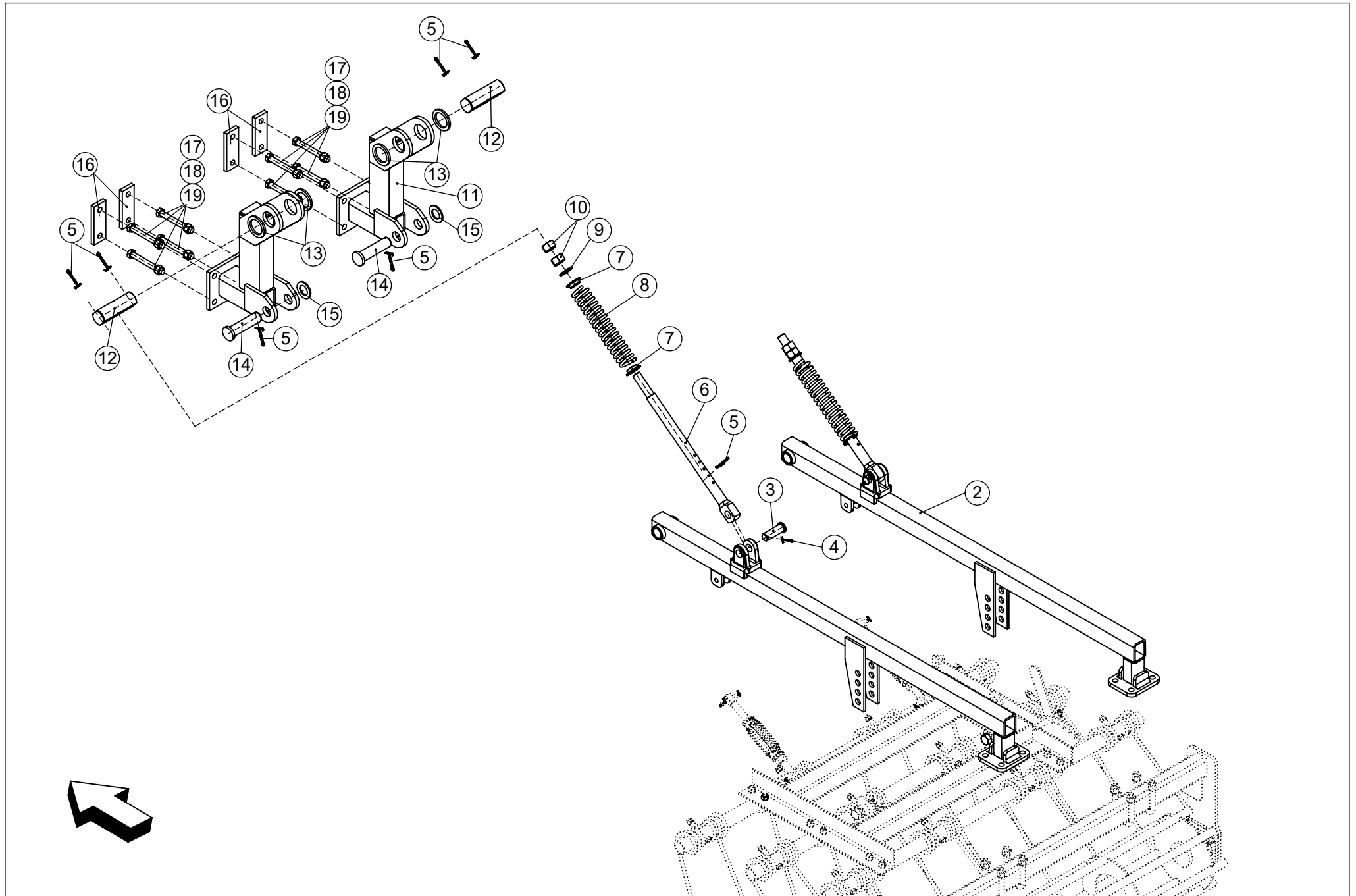


Позиция	Обозначение	Наименование	Количество	Примечание
1	КСП-12-01.110-01	Шток пружины в сборе	1	
2	Болт М12х190х90 ГОСТ 7798-70	Болт М12х190(S18)	1	
3	КСП-12-51.425-01	Планка	1	
4	КСП-12-31.332	Втулка	1	
5	КСП-12-01.605	Пружина	1	
6	Гайка М12 ГОСТ 5915-70	Гайка М12	5	
7	КСП-12-11.811	Втулка	1	
8	КСП-12-01.402	Шайба упорная	1	
9	КСП-12-01.403	Скоба	1	
10	КСП-12-51.445	Клипса Гайки М12 S19	1	
11	КСП-12-01.311	Кронштейн	1	
12	Болт мебельный М12х80	Болт мебельный М12х80	1	
13	Шайба гровер 12 ГОСТ 6402-70	Шайба гровер 12	3	
14	КПГ-12-81.100	Кронштейн с приварной пластиной	1	
15	КСП-12-51.426-ВР	Пластина	1	
16	КСП-12-11.604	Скоба	1	
17	Шайба гровер 16 ГОСТ 6402-70	Шайба гровер 16	3	
18	Гайка М16 ГОСТ 5915-70	Гайка М16	3	
19	КПГ-12-81.120	Стойка	1	
20	КСП-12-01.407	Втулка	1	
21	КСП-12-51.661-ВР	Палец АГН-6,3-12.601	1	ф20х105 (dхl)
22	Л-01.527	Лапа WILL-RICH по умолчанию 260 мм	1	
22	Л-01.527-02	Лапа WILL-RICH опция 330мм	1	
23	Болт М12х50 ГОСТ 7786-81	Болт М12х50	2	



Позиция	Обозначение	Наименование	Количество	Примечание
1	КСП-12-11.604	Скоба	1	
2	КСП-12-01.605	Пружина	1	
3	КСП-12-61.120	Стойка	1	
4	КСП-12-01.407	Втулка разрезная	1	
5	КСП-12-01.311	Кронштейн	1	
6	КСП-12-01.402	Шайба упорная	1	
7	КСП-12-11.811	Втулка	1	
8	Болт М12х190х90 ГОСТ 7798-70	Болт М12х190(S18)	1	
9	КСП-12-51.425-01	Планка	1	
10	Гайка М12 DIN980	Гайка М12	5	
11	Шайба 12 ГОСТ 6402-70	Шайба 12	3	
12	Болт мебельный М12х80	Болт мебельный М12х80	1	
13	КСП-12-01.403	Скоба	1	
14	КСП-12-51.445	Клипса Гайки М12 S19	1	
15	Шайба 16 ГОСТ 6402-70	Шайба 16	3	
16	Гайка М16 ГОСТ 5915-70	Гайка М16	3	
17	Л-01.527	Лапа WILL-RICH по умолчанию 260 мм	1	
17	Л-01.527-02	Лапа WILL-RICH опция 330мм	1	
18	Болт ГОСТ 7786-81	Болт М12х45	2	
19	КСП-12-31.332	Втулка	1	
20	КСП-12-01.110	Шток пружины в сборе	1	
21	КСП-12-51.600	Палец	1	ф20х102 (dхl)
22	КСП-12-31.325	Кронштейн рабочего органа	1	



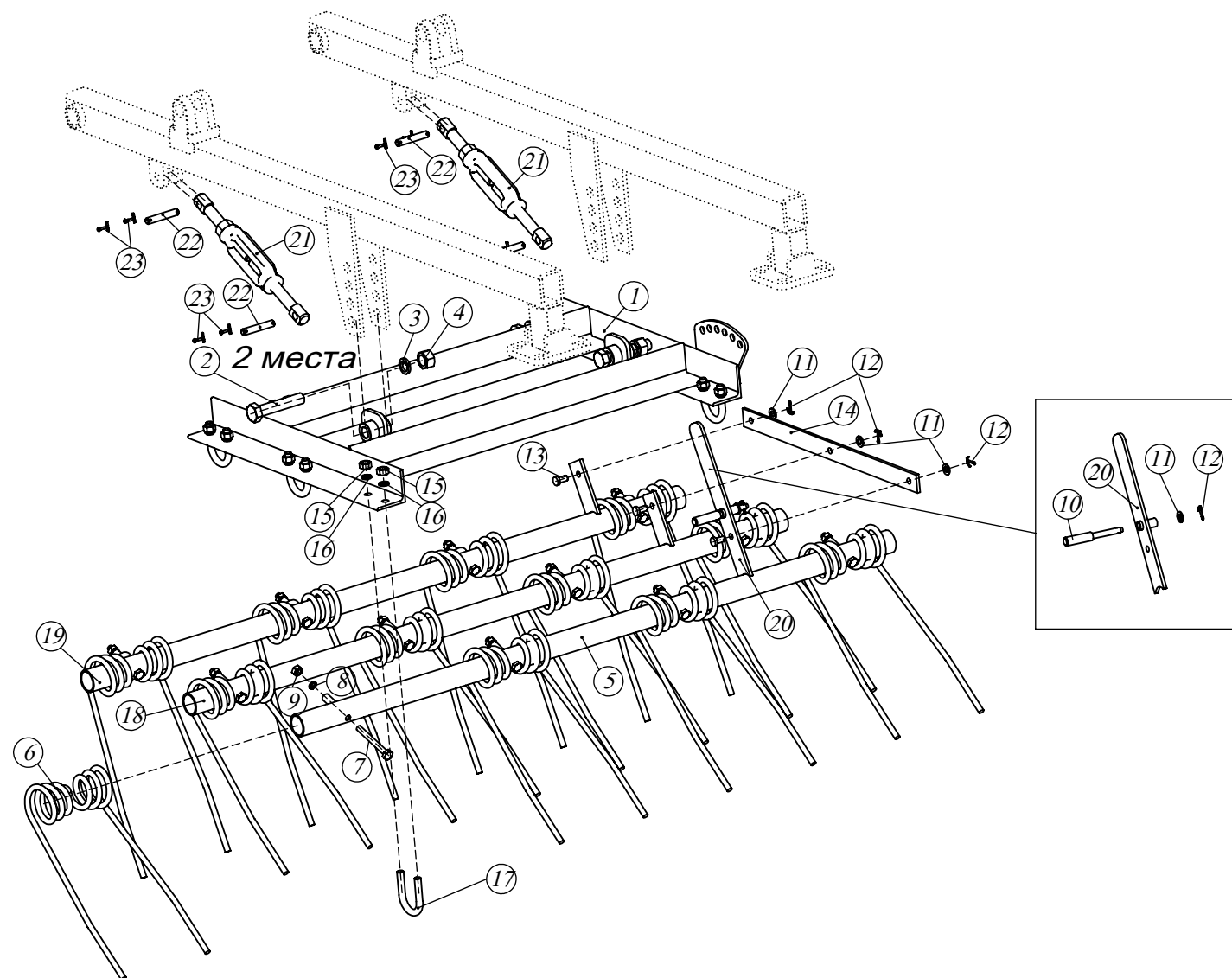


# Борона сетчатая в сборе

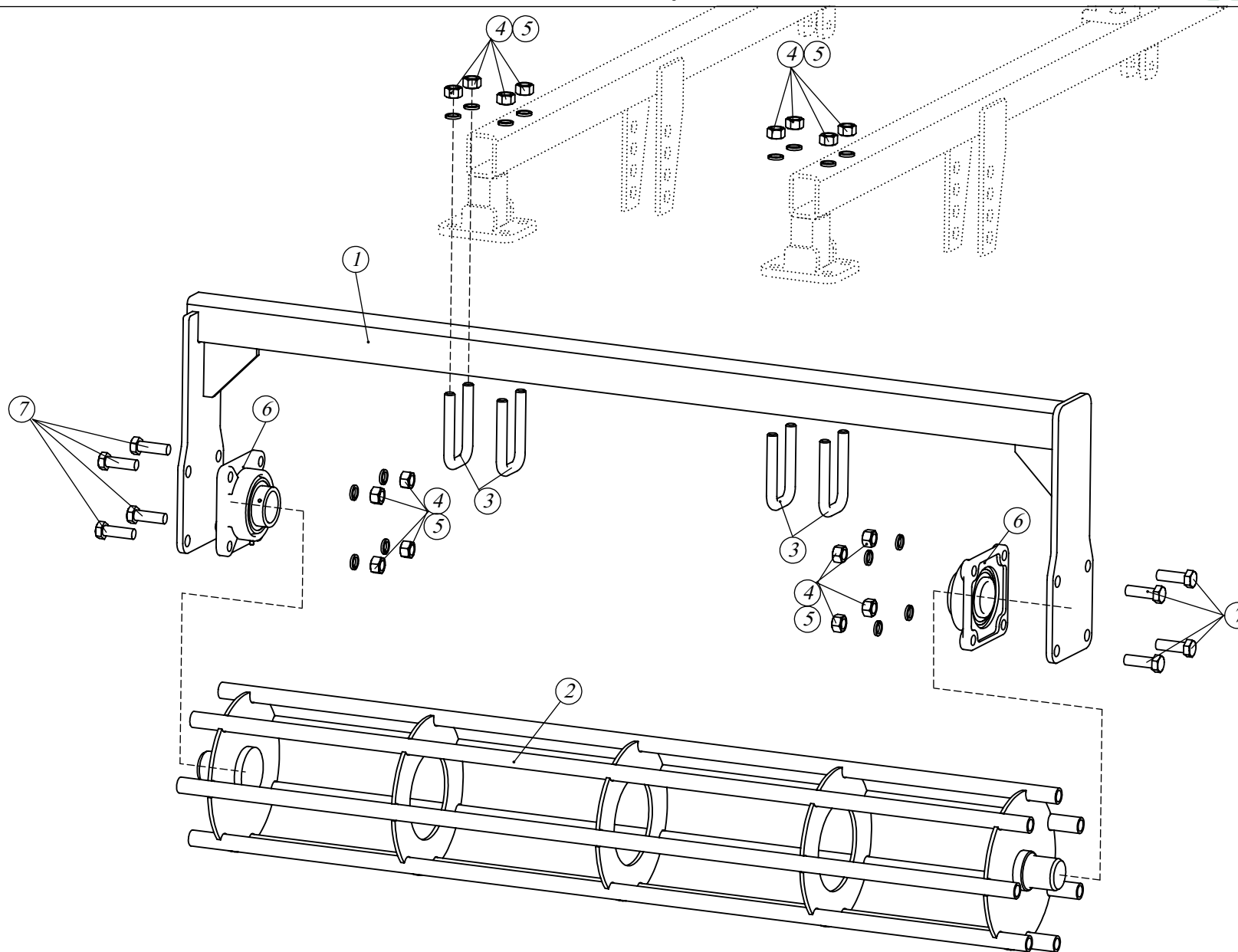
**VELES AGRO**

Позиция	Обозначение	Наименование	Количество	Примечание
1	КСП-12-03-000-01	Борона сетчатая в сборе центральная	1	
2	КПГМ-8-28.100	Тяга	2	
3	ПД-2,5-00.662	Палец	2	ф24x76 (dхl)
4	Шплинт 5х50 ГОСТ 397-79	Шплинт 5х50	2	
5	Шплинт 6,3х63 ГОСТ 397-79	Шплинт 6,3х63	8	
6	КПГ-8-08.695-01	Винт	2	
7	КПГ-8-08.697	Шайба	4	
8	КПГ-4-00.617	Пружина	2	
9	Шайба А.24 ГОСТ 11371-78	Шайба А.24	2	
10	Гайка М24 ГОСТ 5915-70	Гайка М24	4	
11	КСП-12-38.400	Кронштейн	2	
12	КПГ-8-08.696	Кронштейн	2	
13	КПГ-8-08.477	Шайба	4	
14	АГН-6.3-00.664-05	Палец	2	ф31,5х130 (dхl)
15	АГН-6.3-00.477	Шайба	2	
16	КСП-12-04.423	Планка прижимная	4	
17	Болт М16х130 ГОСТ 7798-70	Болт М16х130 ГОСТ 7798-70	8	
18	Шайба 16 ГОСТ 6402-70	Шайба 16 ГОСТ 6402-70	24	
19	Гайка М16 ГОСТ 5915-70	Гайка М16 ГОСТ 5915-70	24	

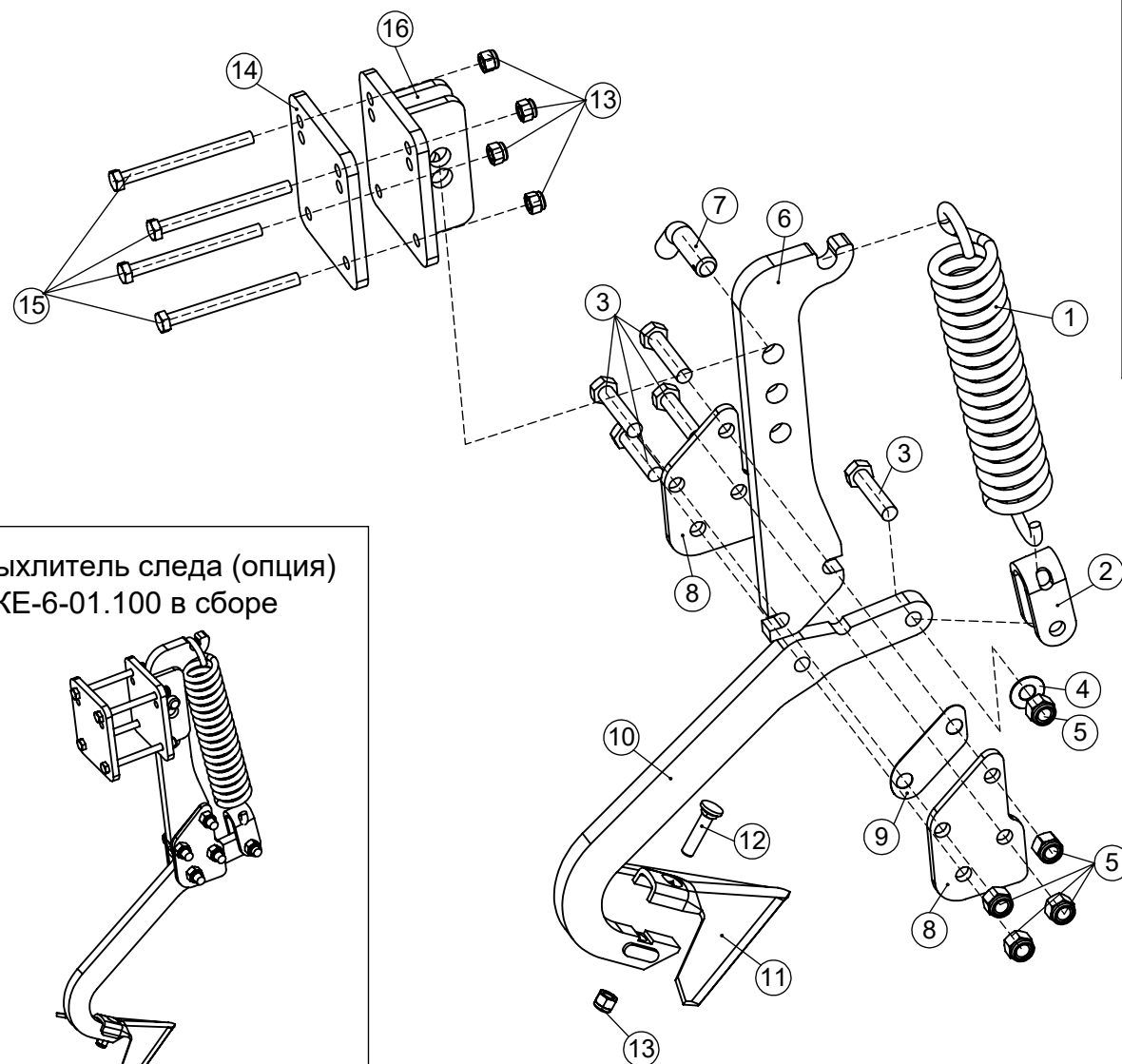




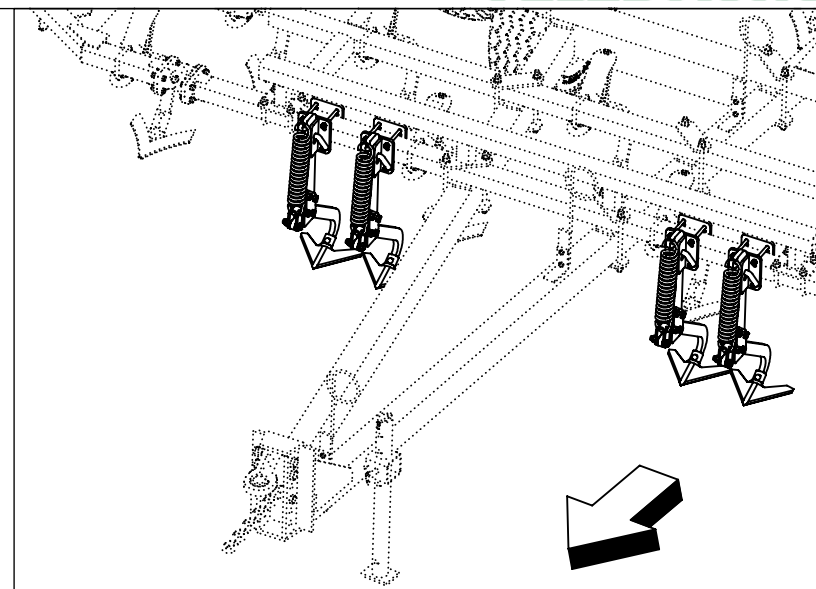
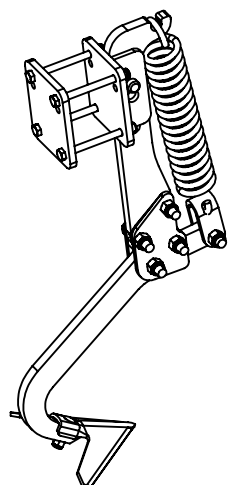
<i>Позиция</i>	<i>Обозначение</i>	<i>Наименование</i>	<i>Количество</i>	<i>Примечание</i>
1	КПС-12-09.200-01	Рамка	1	
2	Болт М20х100 ГОСТ 7798-70	Болт М20х100	2	
3	Шайба гровер 20 ГОСТ 6402-70	Шайба гровер 20	2	
4	Гайка М20 ГОСТ 5915-70	Гайка М20	2	
5	КПС-12-09.887-01	Труба	3	
6	БПУ 00.01	Пружина	12	
7	Болт М10х90 ГОСТ 7798-70	Болт М10х90	12	
8	Шайба гровер 10 ГОСТ 6402-70	Шайба гровер 10	12	
9	Гайка М10 ГОСТ 5915-70	Гайка М10	12	
10	КСП-12-09.615	Фиксатор	1	ф10х120 (dхl)
11	Шайба А.10 ГОСТ 11371-78	Шайба А.10	4	
12	Шплинт 3,2х32 ГОСТ 397-79	Шплинт 3,2х32	4	
13	КПС-12-09.674	Палец	3	ф10х25,5 (dхl)
14	КСП-12-09.484	Полоса поводка	1	
16	Шайба гровер 16 ГОСТ 6402-70	Шайба гровер 16	12	
17	КПС-12-03.623	Скоба	6	
18	КПС-12-09.110-01	Гребенка	1	
19	КПС-12-09.110-03	Гребенка	1	
20	КПГМ-8-18.280	Поводок	1	
21	КМ-5,6-16.210	Стяжка в сборе	2	
22	КРН-5,4-01.609	Палец	4	ф12х70 (dхl)
23	Шплинт 4х36 ГОСТ 397-79	Шплинт 4х36	8	



<i>Позиция</i>	<i>Обозначение</i>	<i>Наименование</i>	<i>Количество</i>	<i>Примечание</i>
1	КПС-12-13.200-01	Рамка	1	
2	КПС-12-03.150-01	Каток	1	
3	КПС-12-03.623	Скоба	4	
4	Гайка М16 ГОСТ 5915-70	Гайка М16	16	
5	Шайба гровер 16 ГОСТ 6402-70	Шайба гровер 16	16	
6	UCF-210	Подшипник	2	
7	Болт М16х50 ГОСТ 7798-70	Болт М16х50	8	



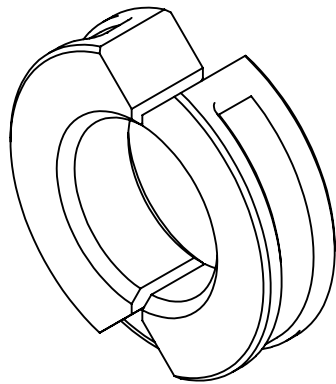
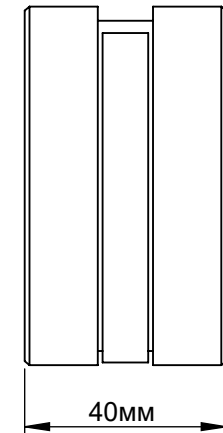
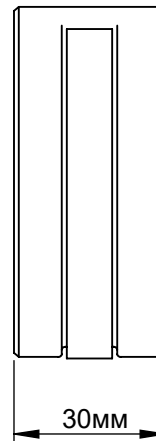
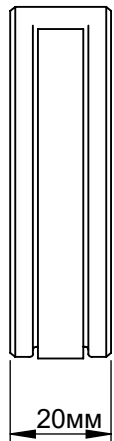
Рыхлитель следа (опция)  
AKE-6-01.100 в сборе



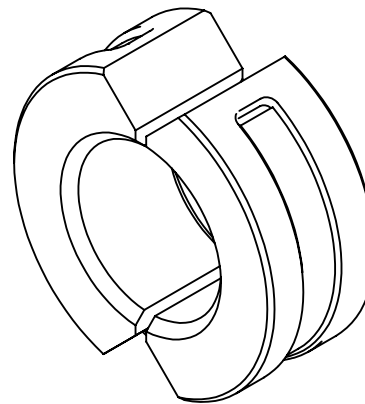
# Рыхлитель следа

VELES AGRO

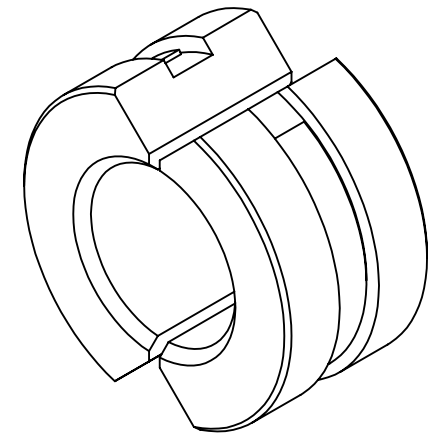
Позиция	Обозначение	Наименование	Количество	Примечание
1	АКЕ-6-01.624-растянуто	Пружина	1	
2	АКЕ-6-01.503	Скоба	1	
3	Болт М16х70 ГОСТ 7798-70	Болт М16х70 ГОСТ 7798-70	5	
4	Шайба 16.5х36х1.5	Дистанционная шайба	2	
5	Гайка М16	Гайка М16	5	
6	АКЕ-6-01.504	Стойка	1	
7	АКЕ-6-01.688	Палец	1	ф22х60 (dхl)
8	АКЕ-6-01.402	Щека	2	
9	АКЕ-6-01.401	Пластина подкладка	1	
10	АКЕ-6-11.501	Стойка лапы рыхлителя следа	1	
11	Л-01.521	Лапа фармет	1	
12	Болт ГОСТ 7786-81	М12х55 ГОСТ 7786-81	1	
13	torque nut 01_iso	ISO 7040-M12-N	5	
14	АКЕ-6-01.431	Фланец	2	
15	Болт М12х140.88 ГОСТ 7798-70	Болт М12х140.88 ГОСТ 7798-70	4	
16	АКЕ-6-01.110	Кронштейн стойки	1	



Ц80.40.200.04.4.005  
Втулка ограничительная (малая)  
Количество-8шт.



Ц80.40.200.04.4.005-01  
Втулка ограничительная (средняя)  
Количество-8шт.



Ц80.40.200.04.4.005-02  
Втулка ограничительная (большая)  
Количество-8шт