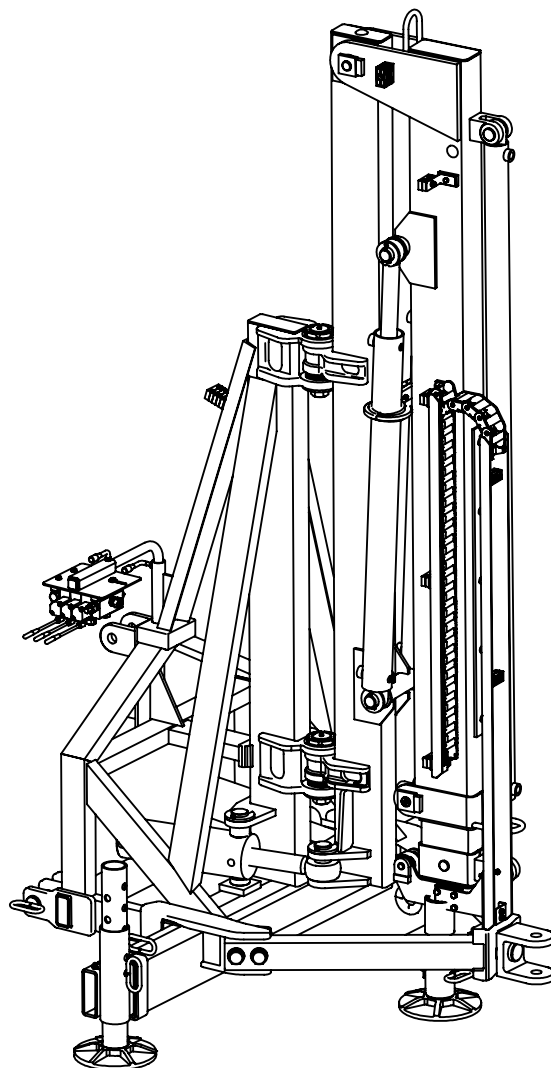


КАТАЛОГ ЗАПАСНЫХ ЧАСТЕЙ

МАНИПУЛЯТОР ТРАКТОРНЫЙ GSTm 1000

VELES AGRO

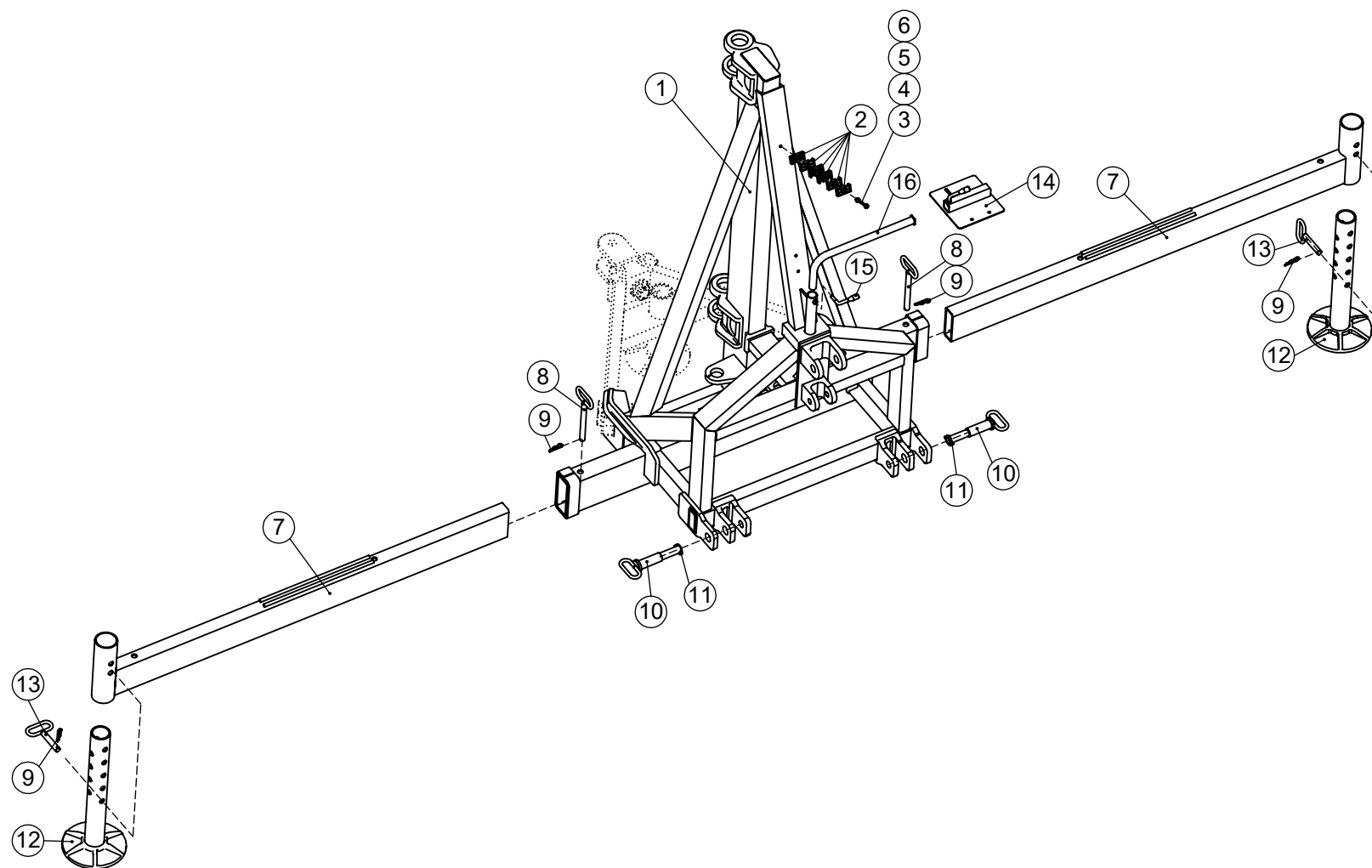


VELES AGRO

Завод-производитель
«ВЕЛЕС-АГРО ЛТД.»
65013, г. Одеса, Україна
ул. Николаевская дорога, 253
Тел./факс: +38 (048) 716 14 19 (20; 21)
www.velesagro.com

Редакция: 28.02.2019

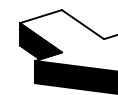
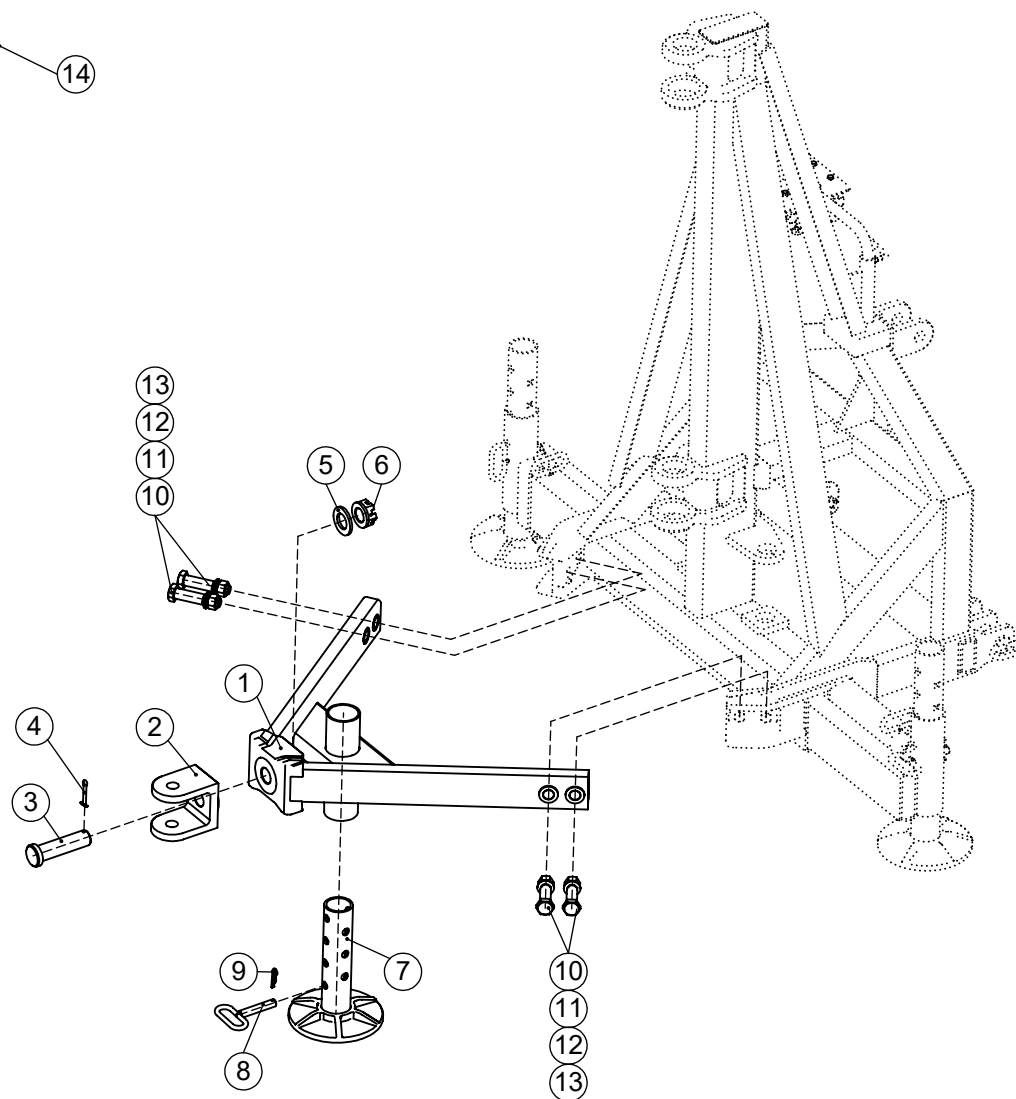
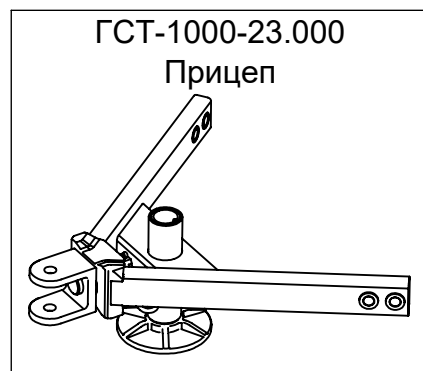
| | |
|--|-----------|
| 1. Рама с колонной опорной ГСТм-1000-31.000 (Часть1) | с.3 - 4 |
| 2. Рама с колонной опорной ГСТм-1000-31.000 (Часть2) | с.5 - 6 |
| 3. Стрела в сборе с колонной поворотной ГСТ-1000-12.000 | с.7 - 8 |
| 4. Жалоба в сборе со звеньями кабелеукладчика | с.9 - 10 |
| 5. Гидравлическая система ГСТм-1000 | с.11 - 17 |
| 6. Жалоба в сборе со звеньями кабелеукладчика (Гидравлика) | с.18 - 19 |



Рама с колонной опорной ГСТ-1000-31.000 (Часть 1)

VELES AGRO

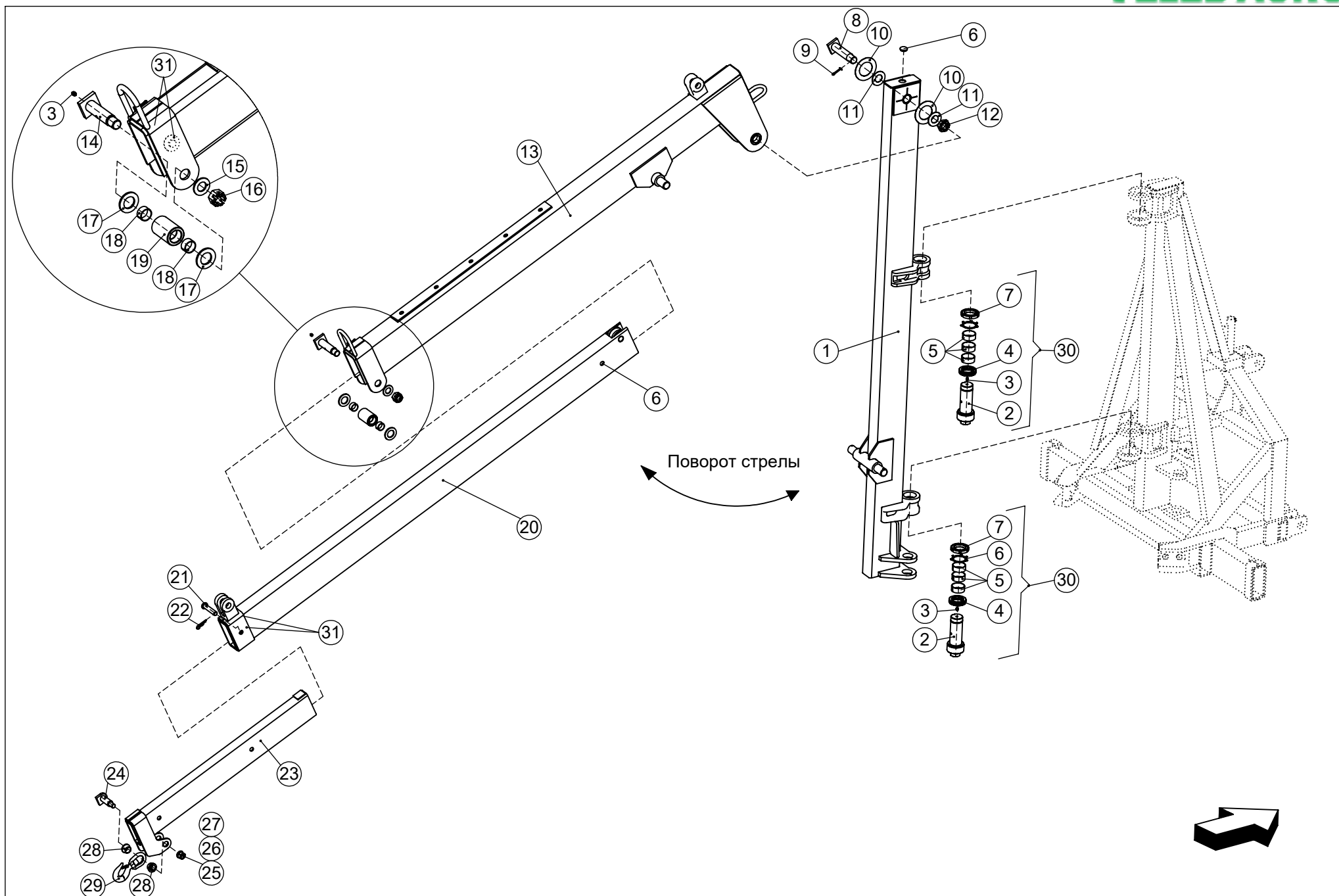
| <i>Позиция</i> | <i>Обозначение</i> | <i>Наименование</i> | <i>Количество</i> | <i>Примечание</i> |
|-----------------------|---|-----------------------------------|--------------------------|--------------------------|
| 1 | ГСТ-1000-31.000 | Рама с колонной опорной | 1 | |
| 2 | СЗМ-4-00.101 | Ловитель | 6 | |
| 3 | Болт М8х130 ГОСТ 7798-70 | Болт М8х130 | 1 | |
| 4 | Шайба А.8 ГОСТ 11371-78 | Шайба А.8 | 2 | |
| 5 | Шайба гровер 8 ГОСТ 6402-70 | Шайба гровер 8 | 1 | |
| 6 | Гайка М8 ГОСТ 5915-70 | Гайка М8 | 1 | |
| 7 | ГСТ-1000-10.100 | Рама выдвижной опоры | 2 | |
| 8 | ГСТ-1000-00.320 | Фиксатор в сборе | 2 | |
| 9 | Шплинт ф4 DIN 11024 | Шплинт ф4 DIN 11024 | 4 | |
| 10 | ГСТ-1000-00.330 | Фиксатор в сборе | 2 | |
| 11 | Шплинт ф5 с быстросъемным кольцом DIN 11023 | Шплинт ф5 с быстросъемным кольцом | 2 | |
| 12 | ГСТ-1000-20.200 | Стойка выдвижной опоры | 2 | |
| 13 | ГСТ-1000-00.310 | Фиксатор в сборе | 2 | |
| 14 | ГСТ-1000-17.100 | Стойка гидрораспределителя | 1 | |
| 15 | ГСТ-1000-07.601 | Ручка | 1 | |
| 16 | ГСТ-1000-17.110 | Консоль гидрораспределителя | 1 | |



Рама с колонной опорной ГСТ-1000-31.000 (Часть2)

VELES AGRO

| Позиция | Обозначение | Наименование | Количество | Примечание |
|---------|------------------------------|-------------------------|------------|---------------|
| 1 | ГСТ-1000-23.100 | Рама прицепа | 1 | |
| 2 | ГСТ-1000 13.301 | Кронштейн петли прицепа | 1 | |
| 3 | ГСТ-1000-00.616 | Палец прицепа | 1 | ф42x175 (dхl) |
| 4 | Шплинт 8x71 ГОСТ 397-79 | Шплинт 8x71 | 1 | |
| 5 | Шайба С.42 ГОСТ 11371-78 | Шайба С.42 | 1 | |
| 6 | ПД-2,5-01.326 | Гайка | 1 | |
| 7 | ГСТ-1000-23.200 | Стойка выдвижной опоры | 1 | |
| 8 | ГСТ-1000-00.310 | Фиксатор в сборе | 1 | |
| 9 | Шплинт ф4 DIN 11024 | Шплинт ф4 DIN 11024 | 1 | |
| 10 | ГСТ-1000-00.615 | Болт прицепа | 4 | |
| 11 | Шайба А.24 ГОСТ 11371-78 | Шайба А.24 | 4 | |
| 12 | Шайба гровер 24 ГОСТ 6402-70 | Шайба гровер 24 | 4 | |
| 13 | Гайка М24 ГОСТ 5915-70 | Гайка М24 | 4 | |
| 14 | ГСТ-1000-23.000 | Прицеп | 1 | |



Стрела в сборе с колонной поворотной ГСТ-1000-12.000

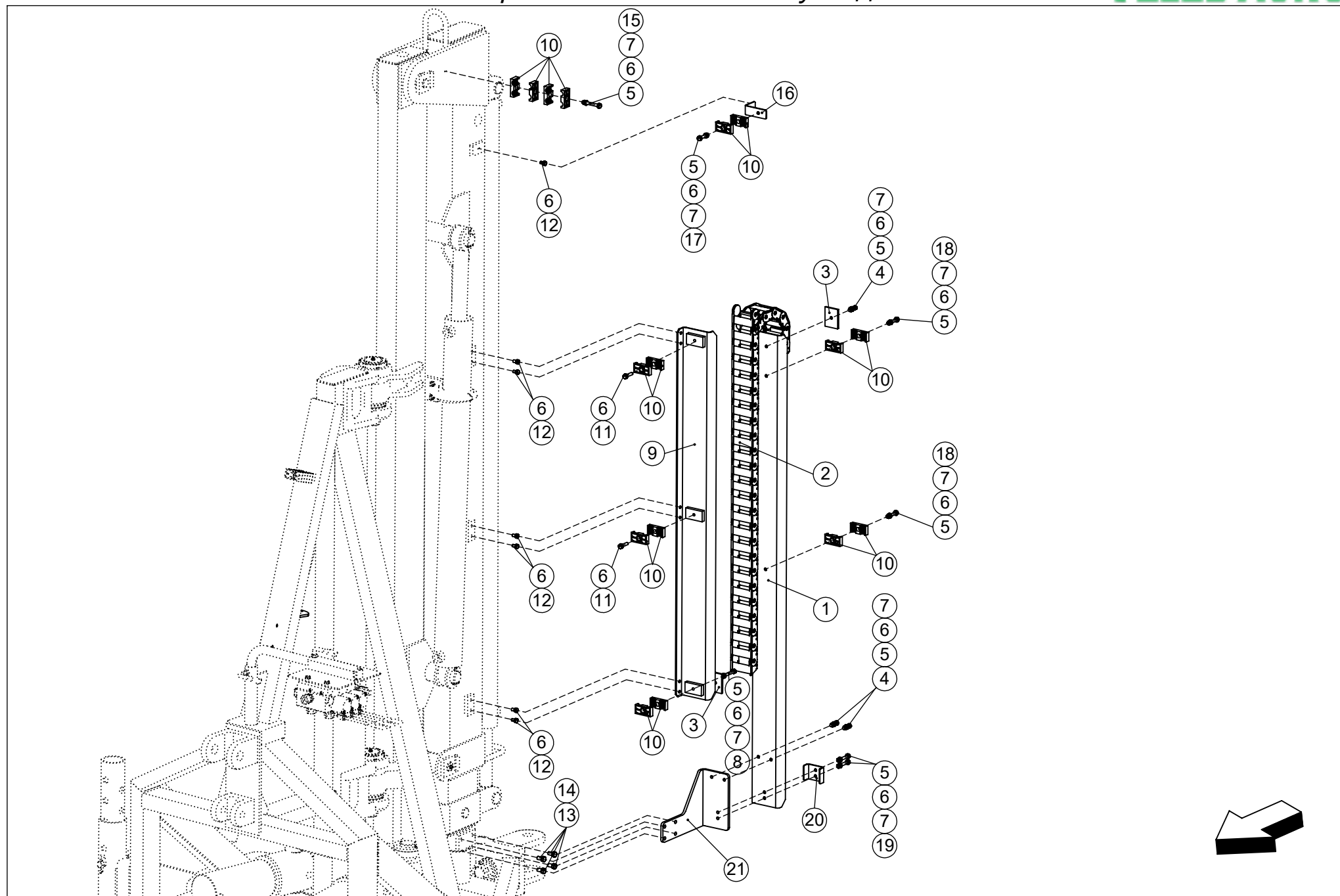
VELES AGRO

| Позиция | Обозначение | Наименование | Количество | Примечание |
|---------|-------------------------------|----------------------------------|------------|---|
| 1 | ГСТ-1000-12.100 | Колонная поворотная | 1 | |
| 2 | ГСТ-1000-00.340 | Палец механизма поворота в сборе | 2 | ф60x215 (dхl) |
| 3 | Маслёнка 1,2УХЛ1 ГОСТ19853-74 | Маслёнка | 3 | |
| 4 | Подшипник 8112 | Подшипник 8112 | 2 | |
| 5 | EGPN 65H11-60D11x25-PN5000 | Втулка натяжная с прес.посадкой | 2 | |
| 6 | G78218 | Пробка | 2 | |
| 7 | Контргайка М60х2 | Контргайка М60х2 | 2 | |
| 8 | ГСТ-1000-02.400 | Палец в сборе | 1 | ф40x196 (dхl) |
| 9 | Шплинт 6,3х50 ГОСТ 397-79 | Шплинт 6,3х50 | 1 | |
| 10 | 5320-2403051 | Шайба | 2 | |
| 11 | ГСТ-1000-02.806 | Шайба | 2 | |
| 12 | Гайка М36 ГОСТ 5933-73 | Гайка М36 | 1 | |
| 13 | ГСТ-1000-12.210 | Стрела №1 | 1 | |
| 14 | ГСТ-1000-12.240 | Палец в сборе | 1 | ф35x165 (dхl) В торце и по оси отв.ф9мм |
| 15 | Шайба А.30 ГОСТ 11371-78 | Шайба А.30 | 1 | |
| 16 | Гайка М30х2 ГОСТ 5919-73 | Гайка М30х2 | 1 | |
| 17 | Шайба С.36 ГОСТ 11371-78 | Шайба С.36 | 2 | |
| 18 | EGPN 39H11-35D11x20-PN5000 | Втулка натяжная с прес.посадкой | 2 | |
| 19 | ГСТ-1000-12.607 | Ролик выдвижной стрелы №1 | 1 | |
| 20 | ГСТ-1000-12.220 | Стрела №2 | 1 | |
| 21 | ГСТ-1000-12.606 | Палец фиксации стрелы №3 | 1 | ф20x106 (dхl) |
| 22 | Шплинт DIN 11024 | Шплинт DIN 11024 | 1 | |
| 23 | ГСТ-1000-12.230 | Стрела №3 | 1 | |
| 24 | ГСТ-1000-02.250 | Палец в сборе | 1 | ф30x117 (dхl) |
| 25 | Шайба А.20 ГОСТ 11371-78 | Шайба А.20 | 1 | |
| 26 | Шайба гровер 20 ГОСТ 6402-70 | Шайба гровер 20 | 1 | |
| 27 | Гайка М20 ГОСТ 5915-70 | Гайка М20 | 1 | |
| 28 | ГСТ-1000-22.609 | Втулка крюка грузового | 2 | |
| 29 | Крюковая подвеска | Крюковая подвеска | 1 | |
| 30 | ГСТ-1000-00.340 РЕМ | Рем.комплект механизма поворота | 2 | |
| 31 | ГСТ-1000.02.612 | Сухарь стрелы | 4 | с внутр. стороны балки |

VELES AGRO

GSTm 1000

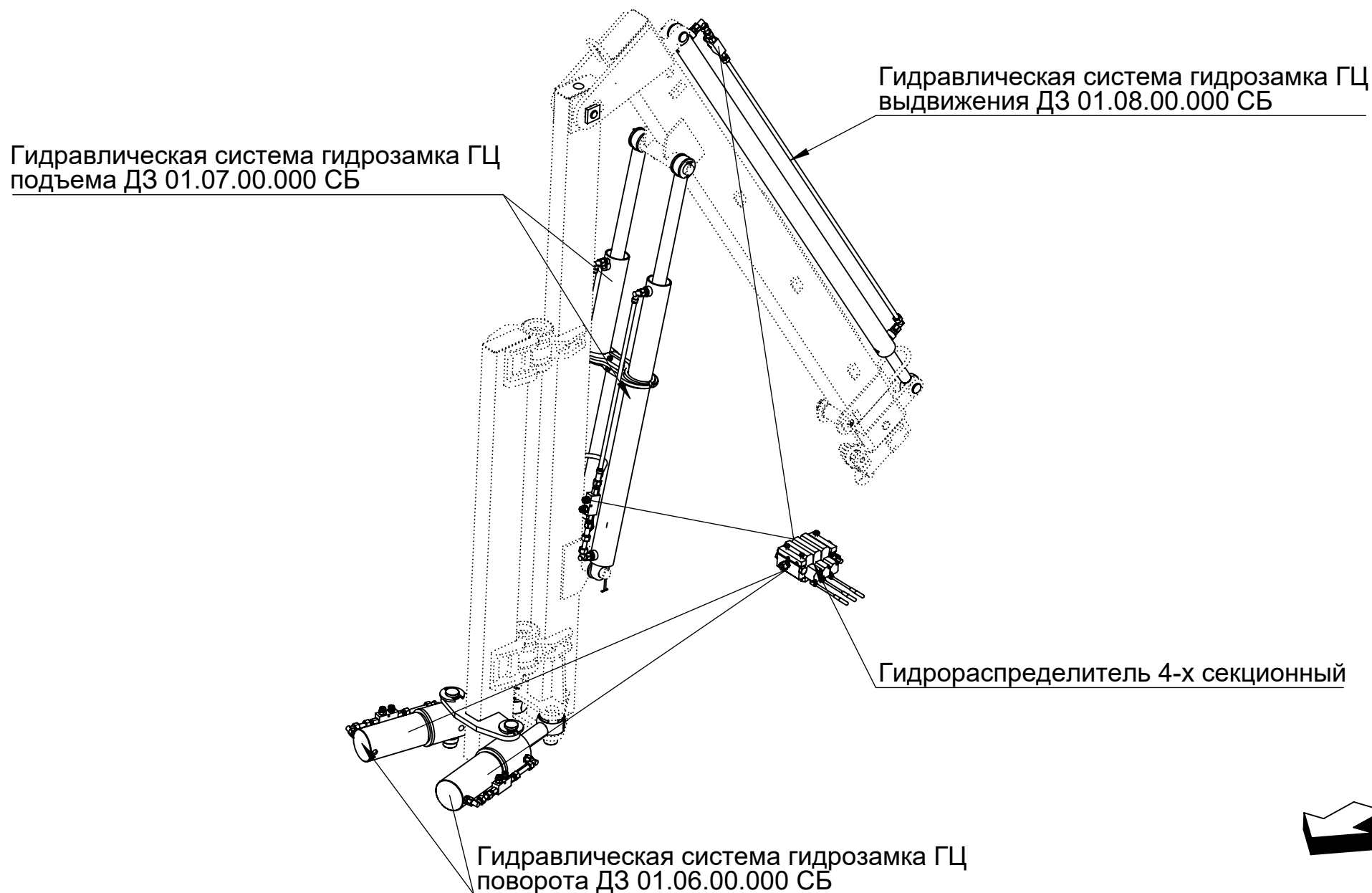
с.8

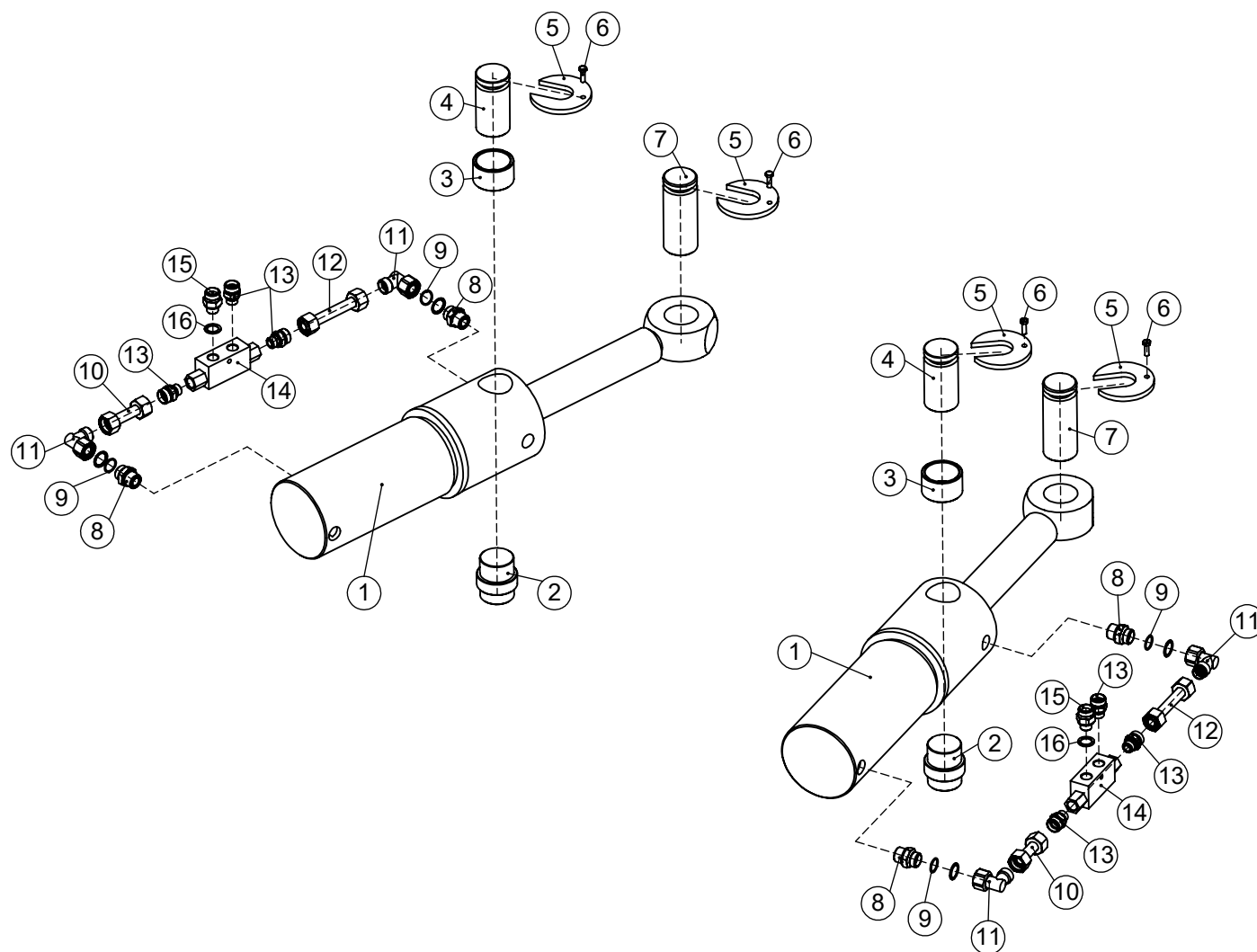


Жолоба в сборе со звеньями кабелеукладчика

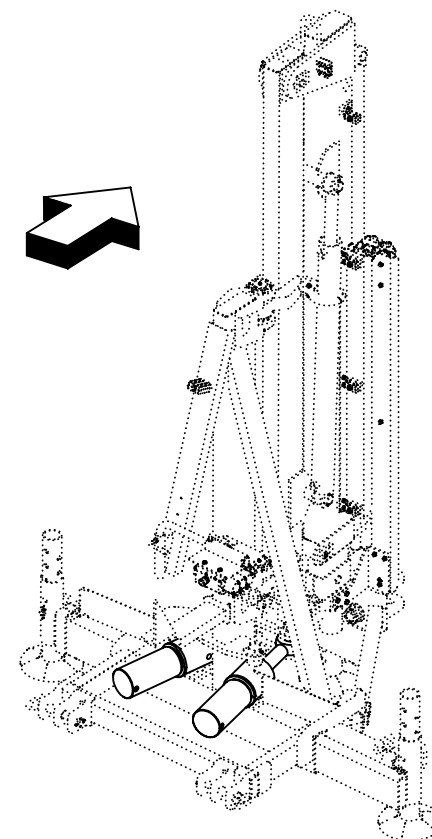
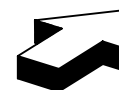
VELES AGRO

| <i>Позиция</i> | <i>Обозначение</i> | <i>Наименование</i> | <i>Количество</i> | <i>Примечание</i> |
|-----------------------|------------------------------|----------------------------|--------------------------|--------------------------|
| 1 | ГСТм-1000-00.200 | Жалоб №2 в сборе | 1 | |
| 2 | Звенья кабелеукладчика | Звенья кабелеукладчика | 44 | |
| 3 | ГСТм-1000-00.404 | Прижимная пластина | 2 | |
| 4 | Болт М8х35 ГОСТ 7798-70 | Болт М8х35 | 3 | |
| 5 | Шайба А.8 ГОСТ 11371-78 | Шайба А.8 | 16 | |
| 6 | Шайба гровер 8 ГОСТ 6402-70 | Шайба гровер 8 | 16 | |
| 7 | Гайка М8 ГОСТ 5915-70 | Гайка М8 | 10 | |
| 8 | Болт М8х70 ГОСТ 7798-70 | Болт М8х70 | 1 | |
| 9 | ГСТм-1000-00.100 | Жолоб №1 | 1 | |
| 10 | СЗМ-4-00.101 | Ловитель | 12 | |
| 11 | Болт М8х35 ГОСТ 7798-70 | Болт М8х35 | 2 | |
| 12 | Болт М8х16 ГОСТ 7798-70 | Болт М8х16 | 7 | |
| 13 | Болт М10х20 ГОСТ 7798-70 | Болт М10х20 | 4 | |
| 14 | Шайба гровер 10 ГОСТ 6402-70 | Шайба гровер 10 | 4 | |
| 15 | Болт М8х90 ГОСТ 7798-70 | Болт М8х90 | 1 | |
| 16 | ГСТм-1000-00.406 | Уголок | 1 | |
| 17 | Болт М8х45 ГОСТ 7798-70 | Болт М8х45 | 1 | |
| 18 | Болт М8х50 ГОСТ 7798-70 | Болт М8х50 | 2 | |
| 19 | Болт М8х55 ГОСТ 7798-70 | Болт М8х55 | 2 | |
| 20 | ГСТм-1000-00.405 | Прижим | 1 | |
| 21 | ГСТм-1000-00.401 | Крепёжная платина | 1 | |

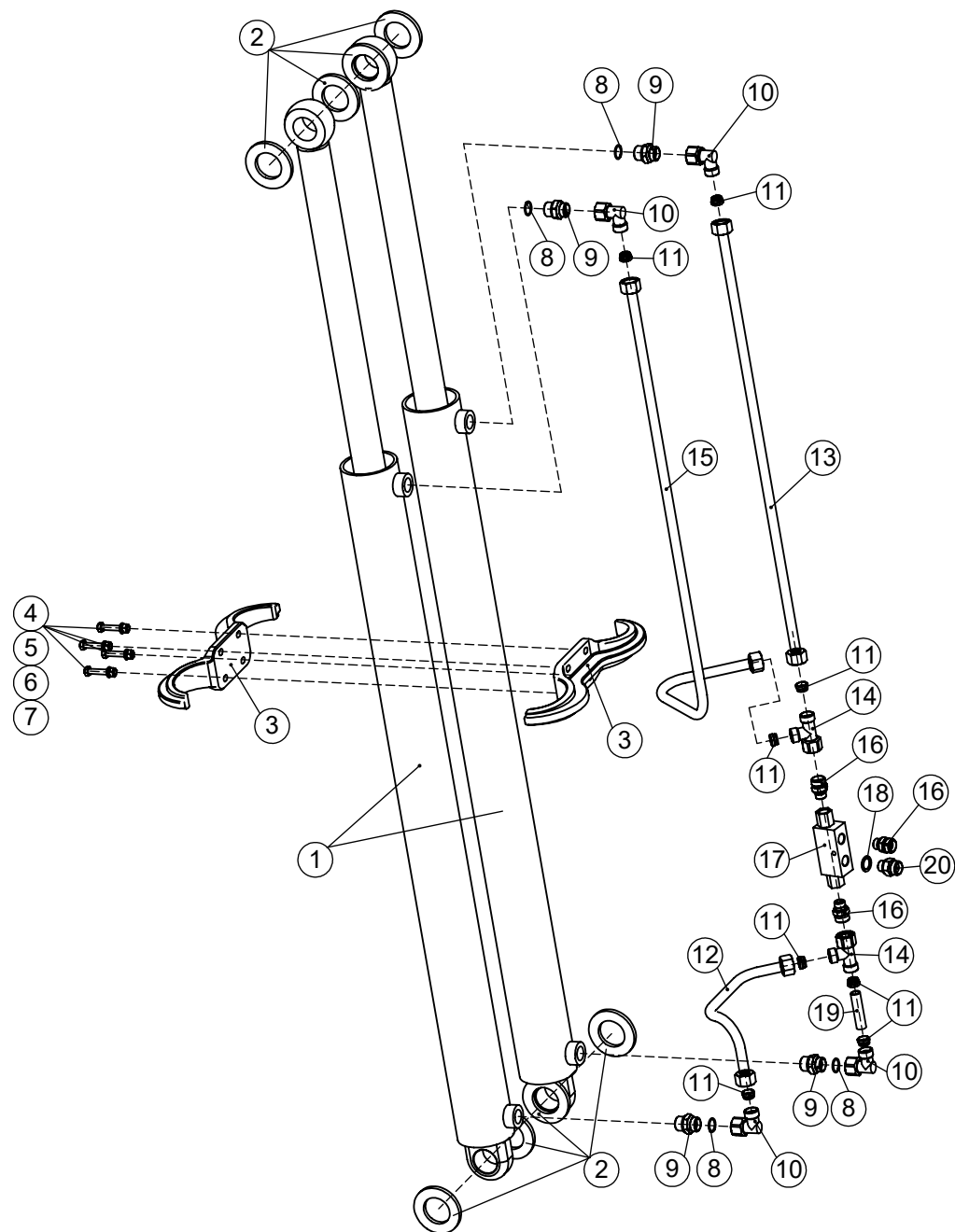




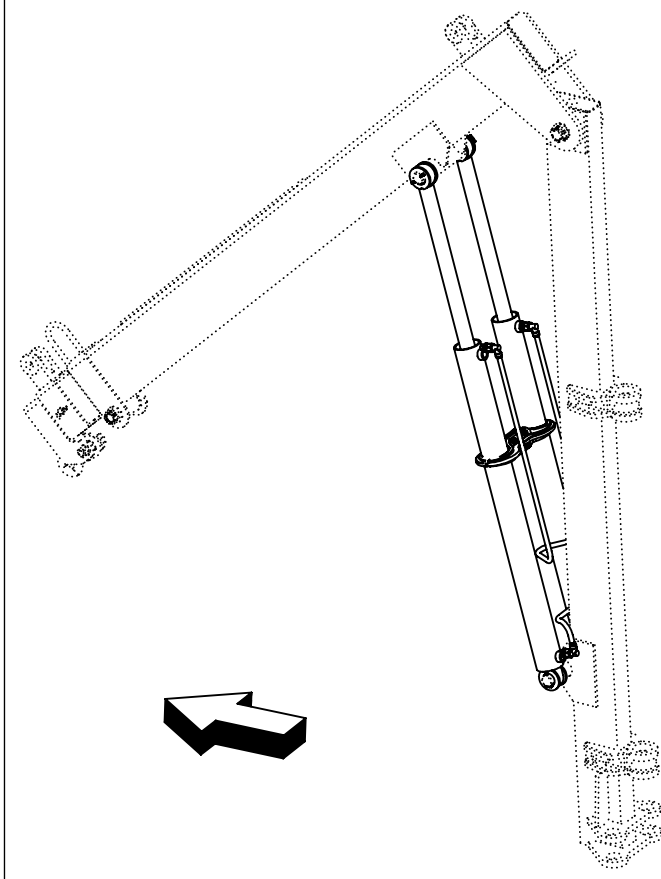
Гидравлическая система гидрозамка
ГЦ поворота ДЗ 01.06.00.00



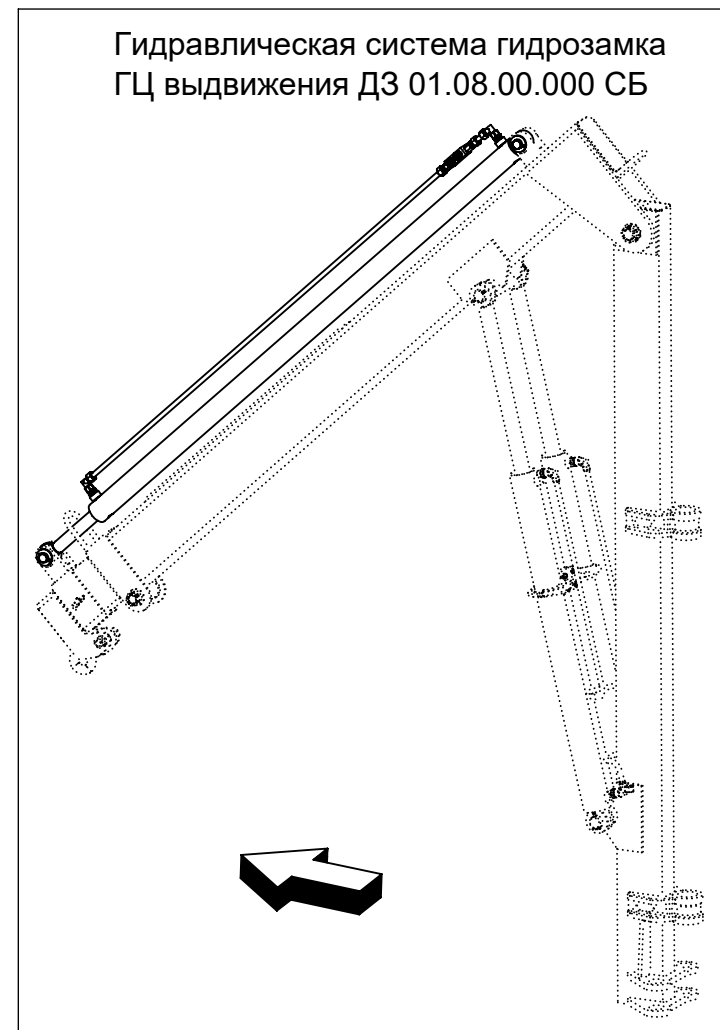
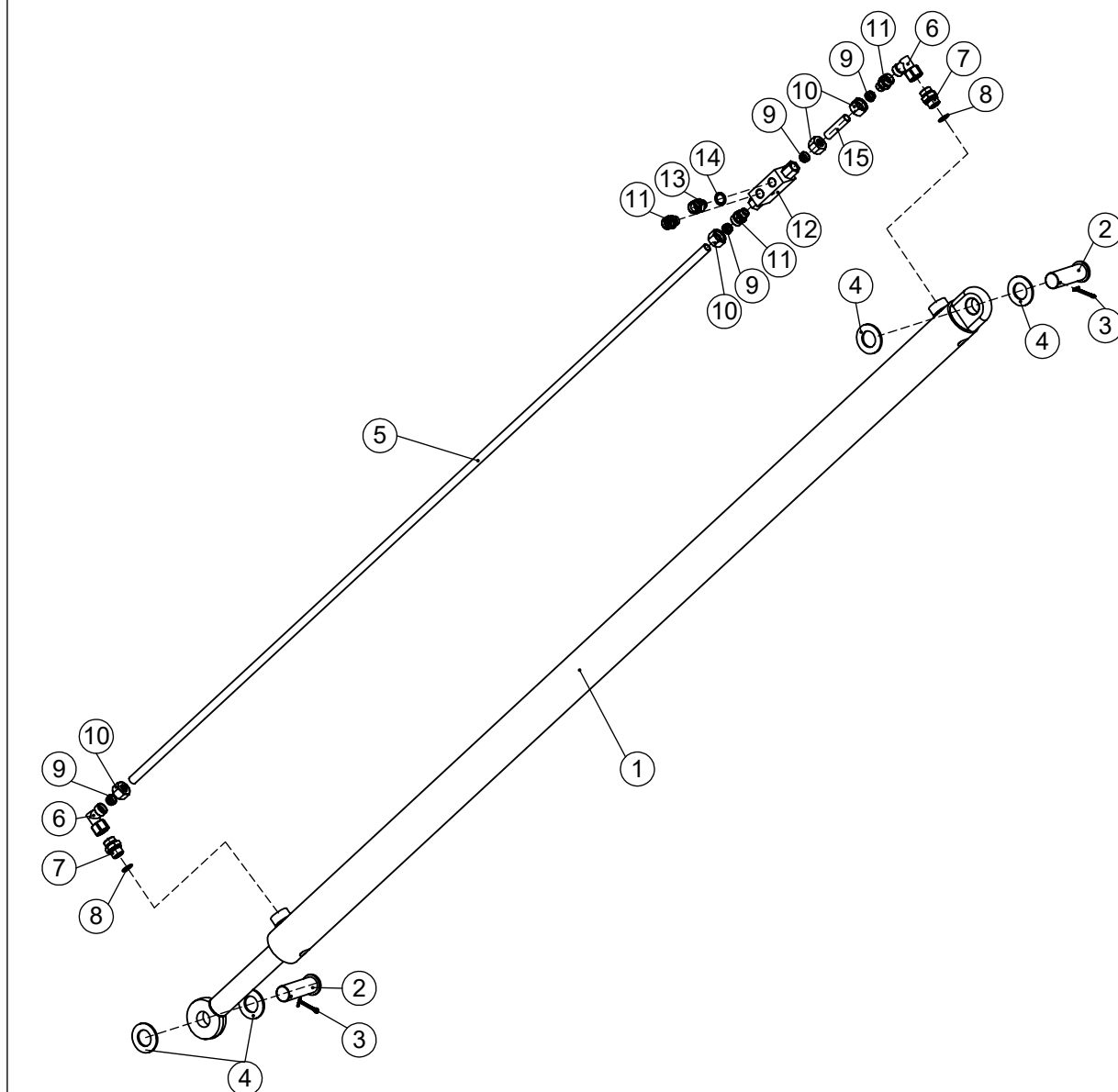
| Позиция | Обозначение | Наименование | Количество | Примечание |
|---------|-------------------------|-------------------------------------|------------|---------------|
| 1 | ГЦ 100.50.230.350.00 | Гидроцилиндр | 2 | |
| 2 | ГСТ-1000-01.602 | Палец нижний ГЦ поворота | 2 | ф50x68 (dхl) |
| 3 | ГСТ-1000-00.606 | Втулка | 2 | |
| 4 | ГСТ-1000-00.607 | Палец верхний ГЦ поворота | 2 | ф50x98 (dхl) |
| 5 | ГСТ-1000-00.403 | Стопорная шайба пальца ГЦ поворота | 4 | |
| 6 | Болт М8х20 ГОСТ 7798-70 | Болт М8х20 | 4 | |
| 7 | ГСТ-1000-00.608 | Палец ГЦ поворота | 2 | ф50x126 (dхl) |
| 8 | Штуцер М22х1,5-М22х1,5 | XVMNW13HL22ED | 4 | |
| 9 | 019-022-19 ГОСТ 9833-73 | Кольцо уплотнительное | 4 | |
| 10 | ДЗ 01.06.00.02 | Труба 15х1,5-12Х18Н10Т ГОСТ 9941-81 | 2 | L=35 мм |
| 11 | Угольник с гайкой | XVEWONW13HL-EW15L0MDCF | 4 | |
| 12 | ДЗ 01.06.00.01 | Труба 15х1,5-12Х18Н10Т ГОСТ 9941-81 | 2 | L=115 мм |
| 13 | Штуцер М22х1,5-3,8 | GE15LR3.8EDCFX | 6 | |
| 14 | Гидрозамок | VRDE-015F | 2 | |
| 15 | ДЗ 01.00.00.91 | Корпус демпфера | 2 | |
| 16 | ДЗ 01.00.00.92 | Шайба медная 22.27.1,5 | 2 | |



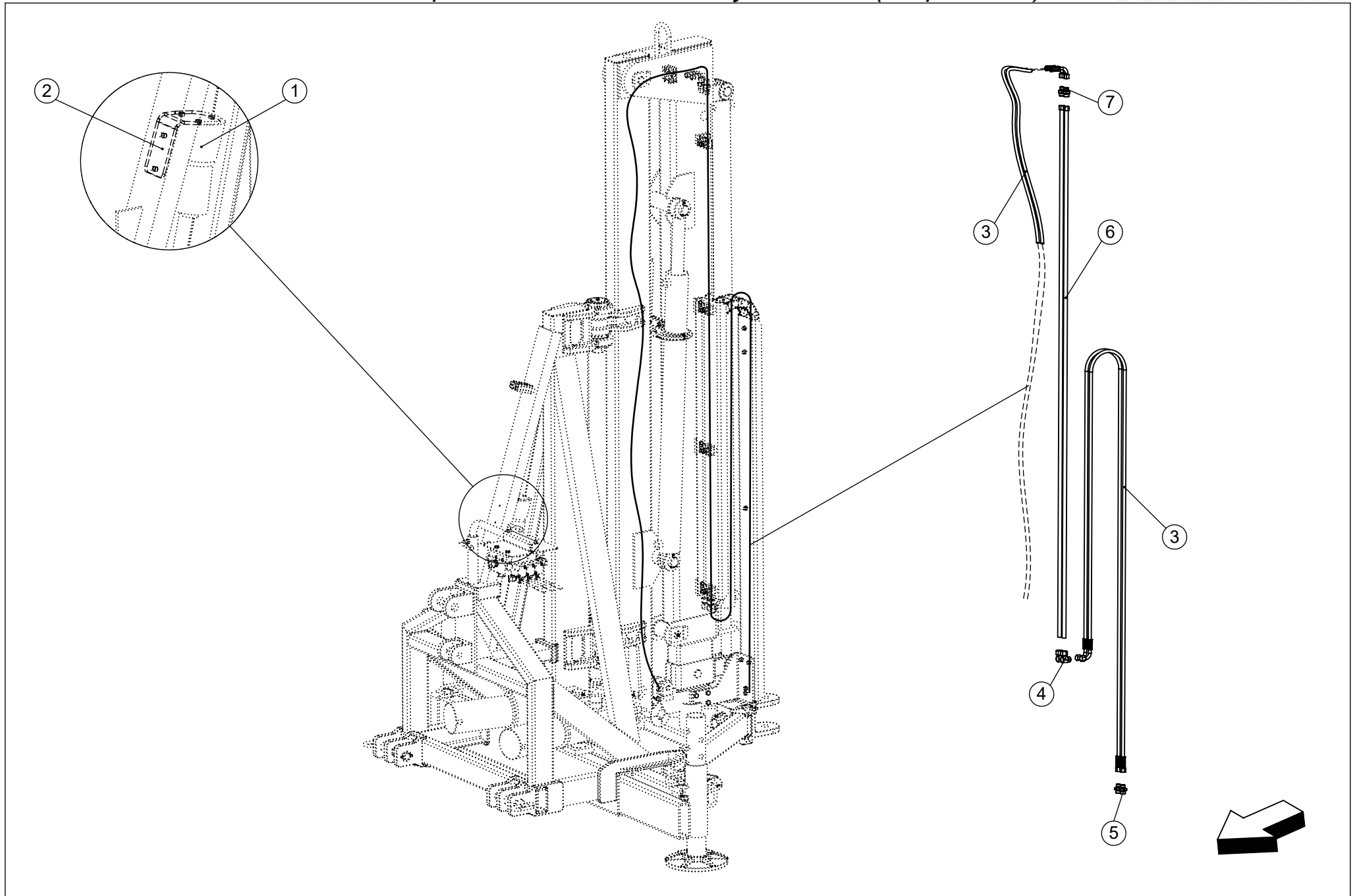
Гидравлическая система гидрозамка
подъема ДЗ 01.07.00.000 СБ



| Позиция | Обозначение | Наименование | Количество | Примечание |
|---------|----------------------------|------------------------|------------|------------|
| 1 | ГЦ80.60.1050.340.00 | Гидроцилиндр | 2 | |
| 2 | Шайба С.42 ГОСТ11371-78 | Шайба С.42 | 8 | |
| 3 | ГСТ-1000-12.304 | Бандаж гидроцилиндра | 2 | |
| 4 | Болт М8х45 ГОСТ 7798-70 | Болт М8х45 | 4 | |
| 5 | Шайба А.8 ГОСТ11371-78 | Шайба А.8 | 4 | |
| 6 | Шайба гровер 8 ГОСТ6402-70 | Шайба гровер 8 | 4 | |
| 7 | Гайка М8 ГОСТ 5915-70 | Гайка М8 | 4 | |
| 8 | 019-022-19 ГОСТ 9833-73 | Кольцо уплотнительное | 4 | |
| 9 | Штуцер М22х1,5-М22х1,5 | XVMNW13HL22ED | 4 | |
| 10 | Угольник с гайкой | XVEWONW13HL-EW15LOMDCF | 4 | |
| 11 | Кольцо режущее | SRD15 | 8 | |
| 12 | ДЗ 01.07.00.01 | Колено малое | 1 | |
| 13 | ДЗ 01.07.00.03 | Труба ф15х2,0 | 1 | L=680 мм |
| 14 | Тройник с гайкой | XTWONW13HL-T15LCFX | 2 | |
| 15 | ДЗ 01.07.00.02 | Колено | 1 | |
| 16 | Штуцер М22х1,5-3,8 | GE15LR3.8EDCFX | 3 | |
| 17 | Гидрозамок | VRDE-015F | 1 | |
| 18 | ДЗ 01.00.00.92 | Шайба медная | 1 | |
| 19 | ДЗ 01.08.00.02 | Труба ф15х2,2 | 1 | L=60 мм |
| 20 | ДЗ 01.00.00.91 | Корпус демпфера | 1 | |



| Позиция | Обозначение | Наименование | Количество | Примечание |
|---------|-------------------------|------------------------|------------|--------------|
| 1 | ГЦ63.40.2000.330.00 | Гидроцилиндр | 1 | |
| 2 | ГСТ-1000-02.608 | Палец | 2 | ф30х96 (dхl) |
| 3 | Шплинт 5х45 ГОСТ 397-79 | Шплинт 5х45 | 2 | |
| 4 | Шайба А.30 ГОСТ11371-78 | Шайба А.30 | 4 | |
| 5 | ДЗ 01.08.00.01 | Труба ф15х2,0 | 1 | L=1874 мм |
| 6 | Угольник с гайкой | XVEWONW13HL-EW15L0MDCF | 2 | |
| 7 | Штуцер М22х1,5-М22х1,5 | XVMNW13HL22ED | 2 | |
| 8 | 019-022-19 ГОСТ 9833-73 | Кольцо уплотнительное | 2 | |
| 9 | Кольцо режущее | SRD15 | 4 | |
| 10 | Гайка | UEMNW13L | 4 | |
| 11 | Штуцер М22х1,5-3,8 | GE15LR3.8EDCFX | 3 | |
| 12 | Гидрозамок | VRDE-015F | 1 | |
| 13 | ДЗ 01.00.00.91 | Корпус демпфера | 1 | |
| 14 | ДЗ 01.00.00.92 | Шайба медная 22.27.1,5 | 1 | |
| 15 | ДЗ 01.08.00.02 | Труба ф15х2,2 | 1 | L=60 мм |



Жолоба в сборе со звеньями кабелеукладчика

VELES AGRO

| <i>Позиция</i> | <i>Обозначение</i> | <i>Наименование</i> | <i>Количество</i> | <i>Примечание</i> |
|-----------------------|------------------------------|---|--------------------------|--------------------------|
| 1 | FMM 0502 BADA 10NP03 | Фильтр | 1 | |
| 2 | ГСТ-1000-02.431 | Кронштейн фильтра | 1 | |
| 3 | | | | |
| 4 | Угольник M22/M22 | Угольник M22/M22 | 2 | |
| 5 | QA1-221-24 | Быстроразъемное соединение с заглушками | 2 | БРС "Папа" |
| 6 | Труба гидравлическая R15x2CF | Труба гидравлическая ф15x2,0мм | 2 | |
| 7 | Штуцер M22-M22 | Штуцер M22-M22 | 2 | |