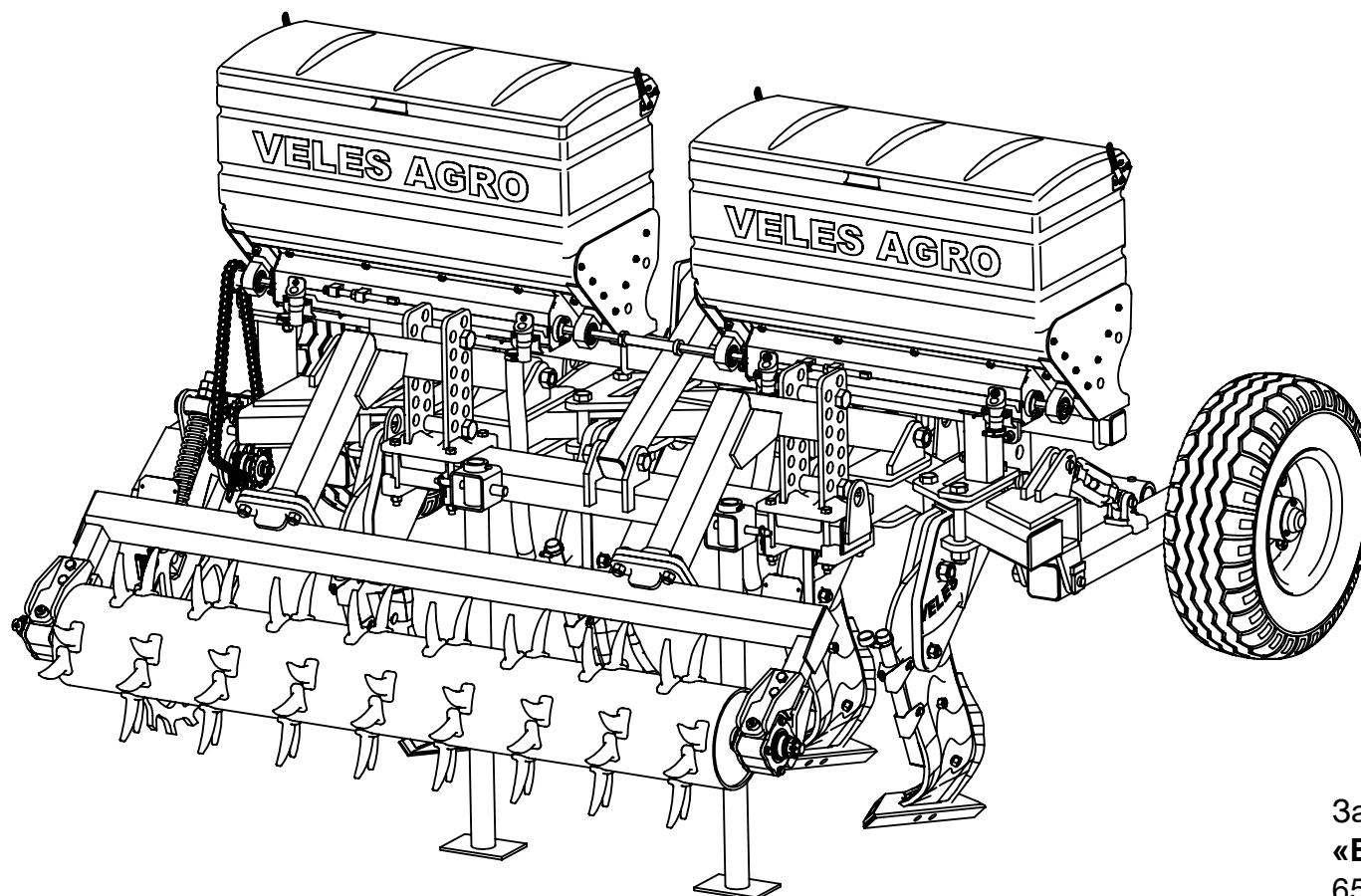


# КАТАЛОГ ЗАПАСНЫХ ЧАСТЕЙ

## ГЛУБОКОРЫХЛИТЕЛЬ СТРЕЛОВИДНЫЙ GRS 2

# VELES AGRO



### VELES AGRO

Завод-производитель  
«ВЕЛЕС-АГРО ЛТД.»

65013, г. Одеса, Україна

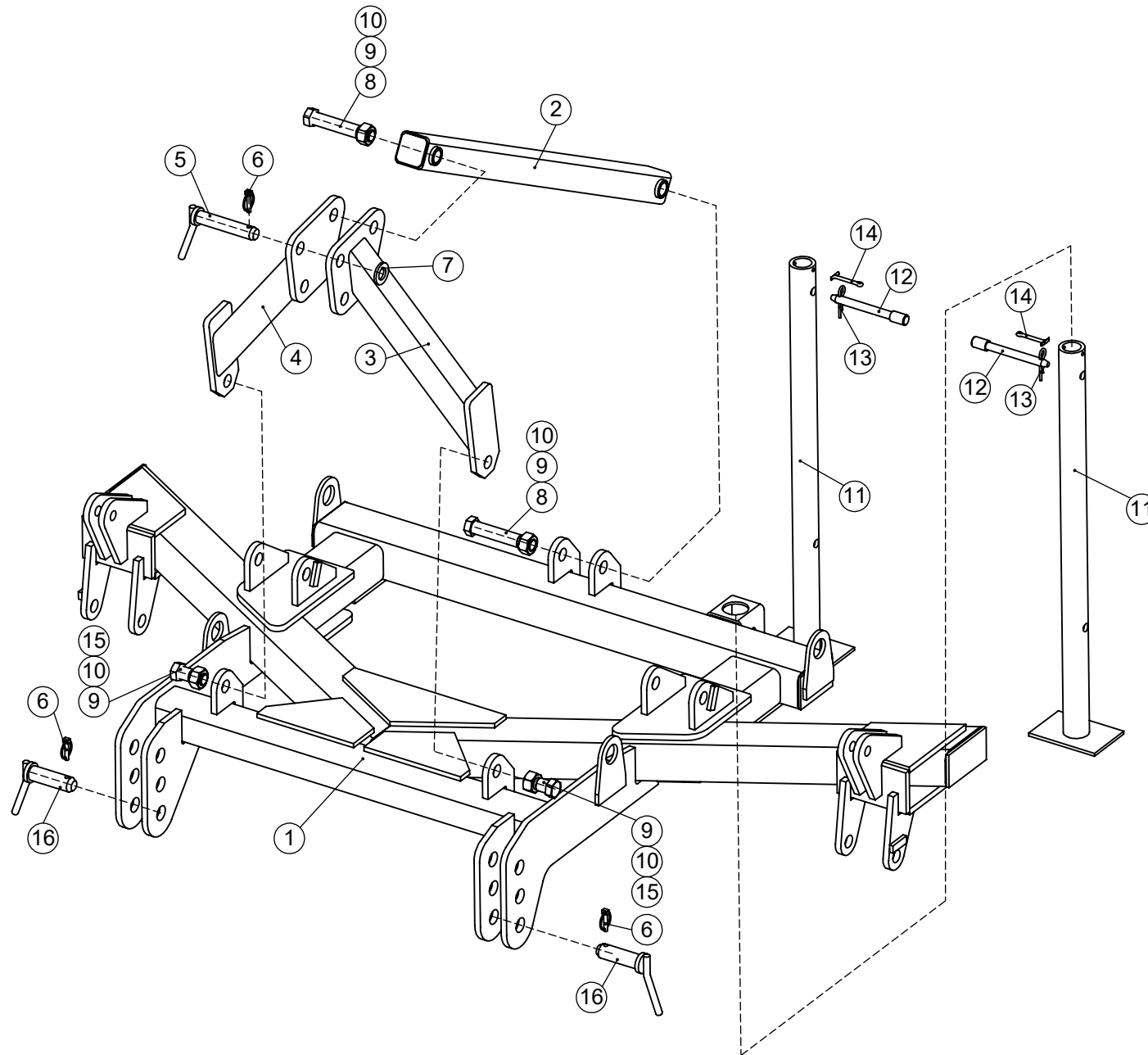
ул. Николаевская дорога, 253

Тел./факс: +38 (048) 716 14 19 (20; 21)

[www.velesagro.com](http://www.velesagro.com)

Редакция: 26.02.2019

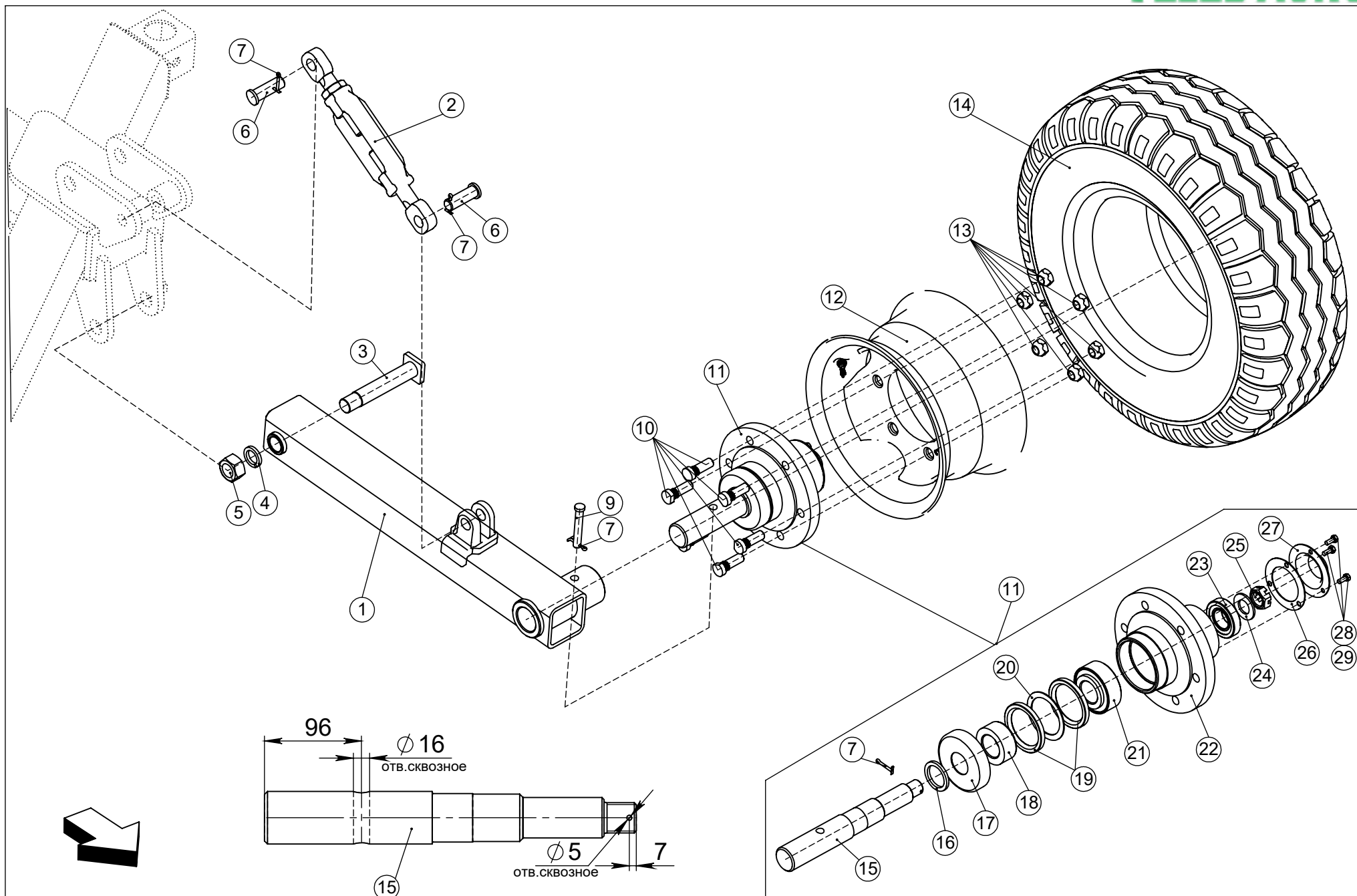
1. Рама с навеской	с.3 - 4
2. Механизм колеса	с.5 - 6
3. Рабочий орган ГРС	с.7 - 9
4. Каток шпоровый ГРС-2-03.000	с.10 - 12
5. Колесо приводное внесения удобрений ГРС-3-09.000-01 (Часть1)	с.13 - 15
6. Колесо приводное внесения удобрений ГРС-3-09.000-01 (Часть2)	с.16 - 17
7. Бункер с приводным колесом (по центру)	с.18
• Рама бункера с приводным колесом ГРС-4-01-02.000-01	с.19 - 20
• Корпус бункера	с.21 - 22
• Тукопровод	с.23 - 24
• Лоток удобрений ГРС-4-09.500-01	с.25 - 26
• Лоток удобрений ГРС-4-09.500	с.27 - 28
8. Бункер с приводным колесом (Опция слева)	с.29
• Рама бункера с приводным колесом ГРС-4-01-02.000 (опция слева)	с.30 - 31
• Лоток удобрений ГРС-4-09.500-05 (опция слева)	с.32 - 33
• Лоток удобрений ГРС-4-09.500-08 (опция слева)	с.35 - 36



# Рама с навеской

VELES AGRO

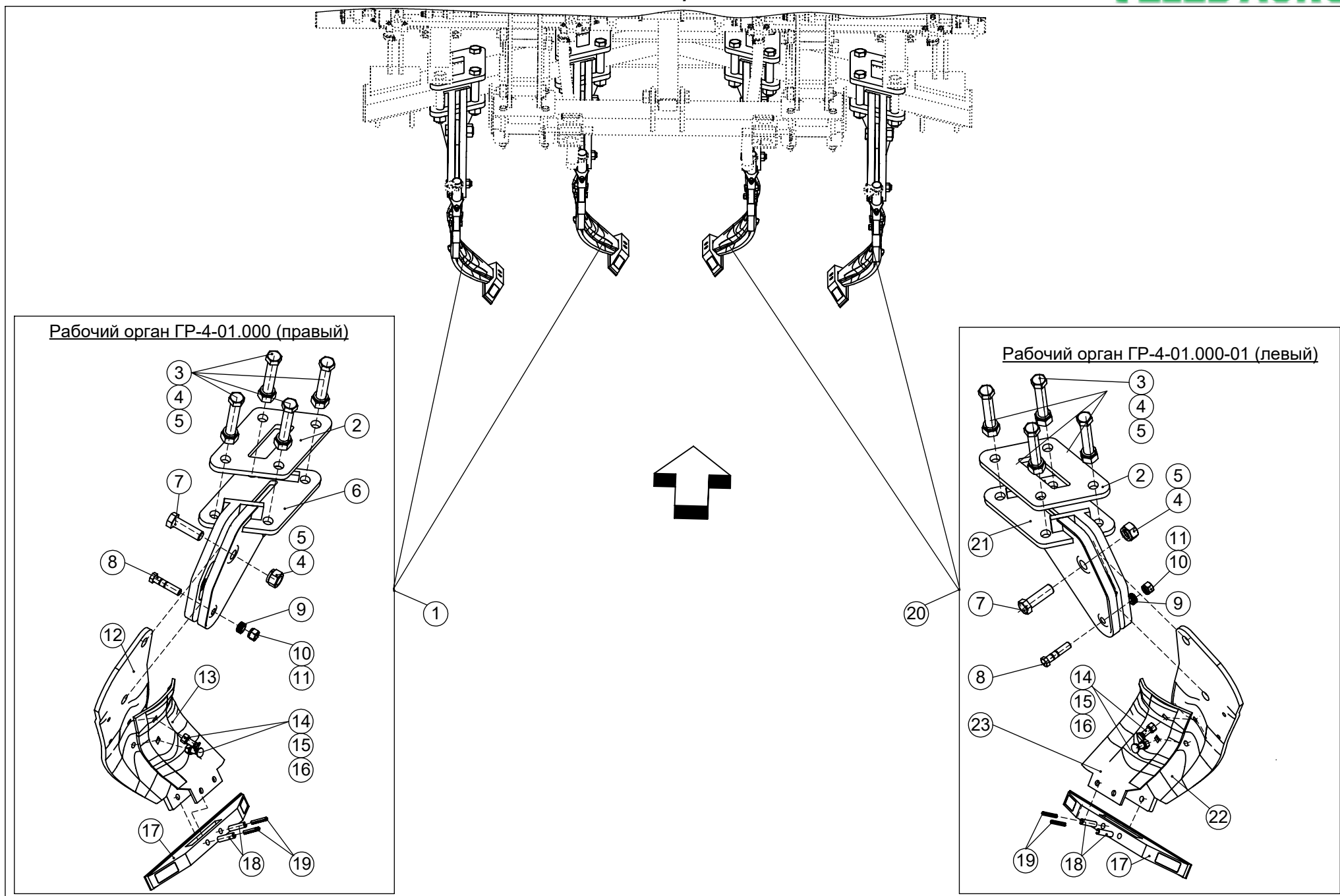
Позиция	Обозначение	Наименование	Количество	Примечание
1	ГРСБ-2-24.100	Рама	1	
2	ГРСБ-2-27.200	Раскос	1	
3	ГРС-2-17.100	Подкос	1	Правый
4	ГРС-2-17.100-01	Подкос	1	Левый
5	ГР-4-17.800	Палец	1	ф30x180 (dхl)
6	Шплинт с кольцом DIN 9.5 11023	Шплинт с кольцом	3	
7	ПД-2,5-01.404	Шайба	1	
8	ГР-4-07.632	Болт	2	
9	Шайба гровер 30 65 Г ГОСТ6402-70	Шайба гровер 30 65Г	4	
10	Гайка М30 ГОСТ 5915-70	Гайка М30	4	
11	АГ-6-00.400	Подножка	2	
12	ПД-2,5-07.615-01	Фиксатор	2	ф19x215 (dхl)
13	Шплинт быстросъемный 310.0 ф5	Шплинт быстросъемный	2	
14	Шплинт 8x80 ГОСТ 397-79	Шплинт 8x80	2	
15	ГР-4-07.632-01	Болт	2	
16	АГ-6-08.700	Палец	2	ф40x130 (dхl)



# Механизм колеса

VELES AGRO

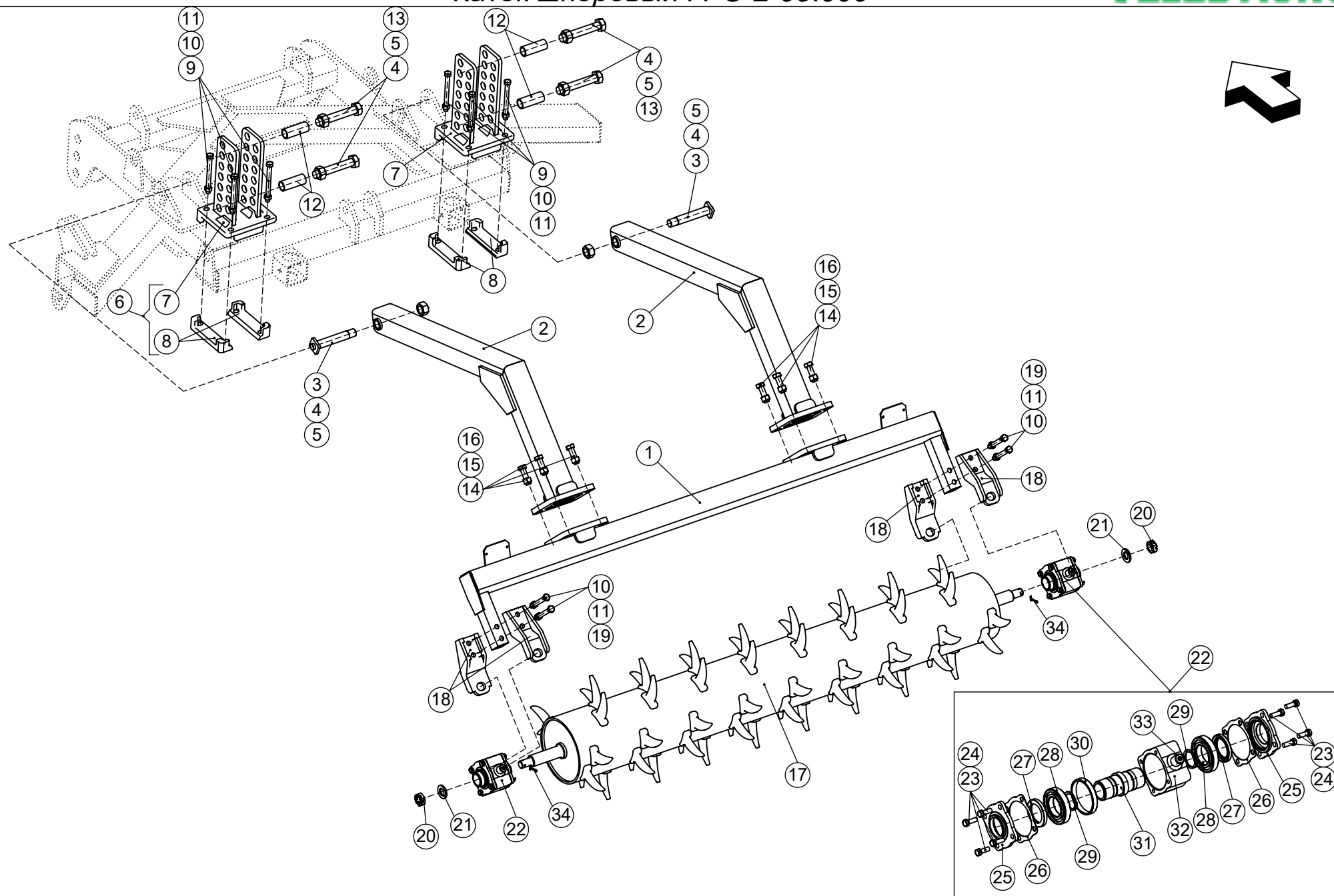
Позиция	Обозначение	Наименование	Количество	Примечание
1	ГР-2-06.100	Стойка	1	Правая
1/1	ГР-2-06.100-01	Стойка	1	Левая
2	ПДМ-3,3-04.800	Стяжка в сборе	1	
3	КПГ-4-06.300	Палец	1	ф30x210 (dхl)
4	Шайба гровер 30.65Г.05ГОСТ6402-70	Шайба гровер 30.65Г.05	1	
5	Гайка М30-7Н-5.099 ГОСТ5915-70	Гайка М30-7Н-5.099	1	
6	ПД-2,5-00.662	Палец	2	ф24x76 (dхl)
7	Шплинт 5x45 ГОСТ 397-79	Шплинт 5x45	4	
9	ГР-4-06.682	Палец	1	ф15x100 (dхl)
10	СЗМ-4-36.612	Болт	6	
11	ГР-4-36.100	Ступица в сборе	1	
12	Диск колеса 9.00x15,3	Диск колеса 9.00x15,3	1	
13	СЗМ-4-36.613	Гайка	6	
14	Шина 10.0/75-15,3 ГОСТ 7463-2003	Шина 10.0/75-15,3	1	
15	ГР-4-36.698	Полуось	1	
16	АГН-6,3-36.485	Шайба	1	
17	АГН-6,3-36.407	Крышка	1	
18	АГН-6,3-36.679	Втулка	1	
19	Манжета 1,2-80x105-1 ГОСТ 8752-79	Манжета 1,2-80x105-1	2	
20	АГН-6,3-36.436	Шайба	1	
21	Подшипник 7909 ГОСТ 27365-87	Подшипник 7909	1	
22	АГН-6,3-36.348	Ступица	1	
23	Подшипник 7508А ГОСТ 27365-87	Подшипник 7508А	1	
24	Шайба А.30 ГОСТ 11371-78	Шайба А.30	1	
25	ПНВ-5-35-06.634	Гайка М30 ГОСТ 5919-73	1	
26	АГН-6,3-36.101	Прокладка	1	
27	АГН-6,3-36.486	Колпак	1	
28	Болт М8x20 ГОСТ 7798-70	Болт М8x20	3	
29	Шайба гровер 8 ГОСТ6402-70	Шайба гровер 8	3	



Позиция	Обозначение	Наименование	Количество	Примечание
1	ГР-4-01.000	Рабочий орган	1	Правый
2	ГР-4-01.315	Плита верхняя	1	
3	ГР-4-01.635	Болт	4	
4	Шайба гров. 30.65Г.05 ГОСТ6402-70	Шайба гровер 30.65Г.05	5	
5	Гайка М30-7Н-5.099 ГОСТ5915-70	Гайка М30-7Н-5.099	5	
6	ГР-4-11.120	Кронштейн	1	Правый
7	ГР-4-01.634	Болт специальный	1	
8	ГР-4-01.631-01	Болт срезной	1	Болт срезной М20х100
9	ГР-4-01-632	Втулка	1	
10	Шайба гров. 20.65Г.05 ГОСТ6402-70	Шайба гровер. 20.65Г.05	1	
11	Гайка М20-7Н-5.099 ГОСТ5915-70	Гайка М20-7Н-5.099	1	
12	ГР-4-01.431	Стойка	1	Правый
13	ГР-4-01.432	Отвал	1	Правый
14	Болт М16х50.88.099 ГОСТ7786-81	Болт М16х50.88.099	1	
15	Шайба гров. 16.65Г.05 ГОСТ6402-70	Шайба гровер 16.65Г.05	1	
16	Гайка М16-7Н-5.099 ГОСТ5915-70	Гайка М16-7Н-5.099	1	
17	ГР-4-01.333	Долото	1	Старый номер
17	ГР-4-01.150	Долото	1	Новый номер
18	Штифт А.16х60.60С2 ГОСТ14229-93	Штифт А.16х60.60С2	2	
19	Штифт А.10х60.60С2 ГОСТ14229-93	Штифт А.10х60.60С2	2	
20	ГР-4-01.000-01	Рабочий орган	1	Левый
21	ГР-4-11.120-01	Кронштейн	1	Левый
22	ГР-4-01.431-01	Стойка	1	Левый
23	ГР-4-01.432-01	Отвал	1	Левый



*Каток шпоровый ГРС-2-03.000*

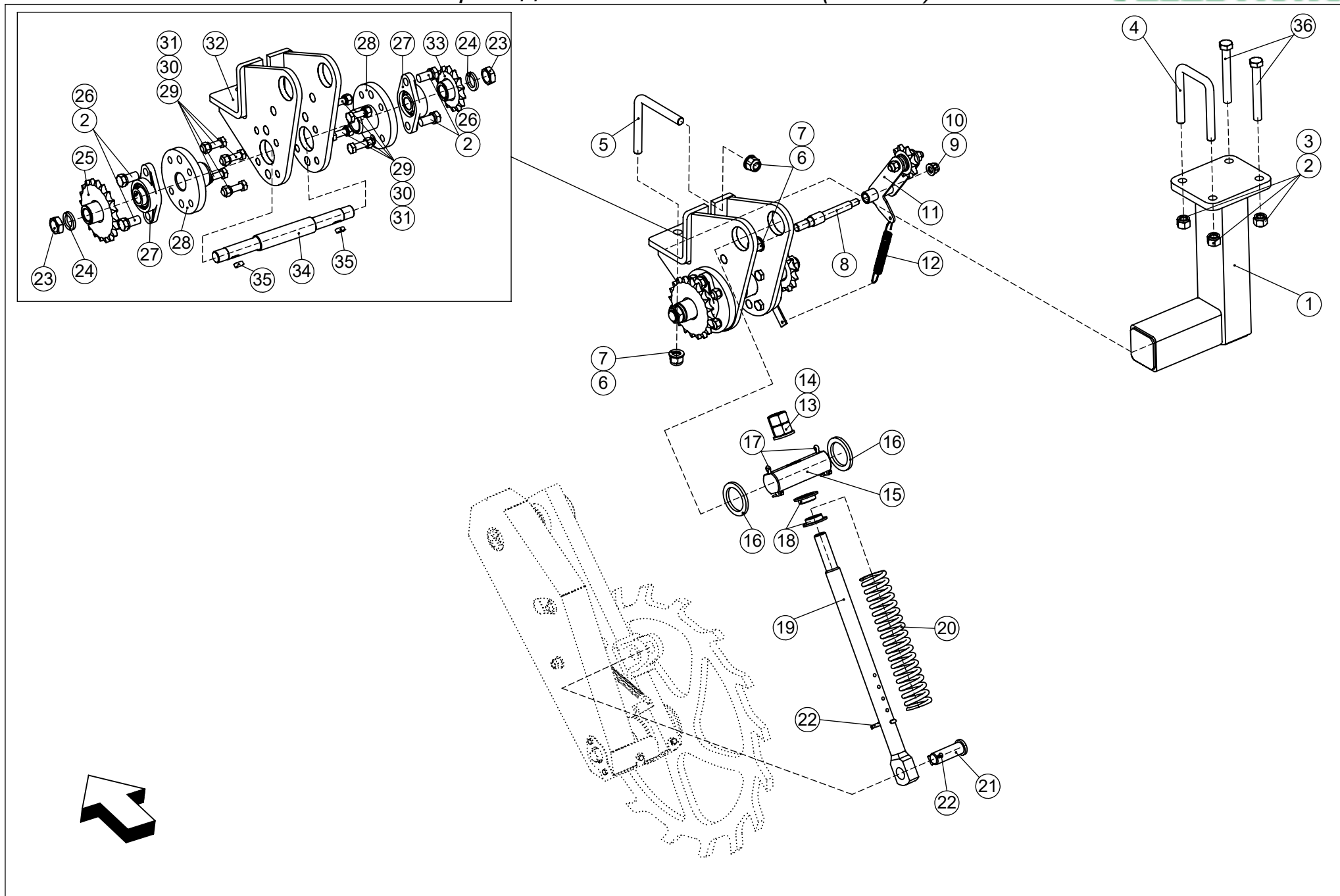


# Каток шпоровый ГРС-2-03.000

**VELES AGRO**

Позиция	Обозначение	Наименование	Количество	Примечание
1	ГРС-2-03.200	Рама	1	
2	ГР-4-13.300	Тяга	2	
3	КПГ-4-06.300	Палец	2	ф30x210 (dхl)
4	Шайба гровер 30.65Г ГОСТ 6402-70	Шайба гровер 30.65Г	6	
5	Гайка М30 ГОСТ 5915-70	Гайка М30	6	
6	ГРС-3-15.100-01	Кронштейн	2	
7	ГРС-3-15.110-01	Кронштейн	2	
8	ГРС-3-05.394-01	Плита	4	
9	Болт М16-6gx170 ГОСТ 7798-70	Болт М16-6gx170	4	
10	Шайба гровер 16.65Г ГОСТ 6402-70	Шайба гровер 16.65Г	12	
11	Гайка М16-7Н ГОСТ 5915-70	Гайка М16-7Н	12	
12	ГР-4-05.888	Втулка	4	
13	Болт М30x180.88.099 ГОСТ7798-70	Болт М30x180.88.099	4	
14	Болт М20x70.88.099 ГОСТ7798-70	Болт М20x70.88.099	8	
15	Шайба гровер 20.65Г ГОСТ 6402-70	Шайба гровер 20.65Г	8	
16	Гайка М20-7Н ГОСТ 5915-70	Гайка М20-7Н	8	
17	ГР-2-03.100	Каток	1	
18	ПД-2,5-03.355	Кронштейн	4	
19	Болт М16-6gx130 ГОСТ 7798-70	Болт М16-6gx130	4	
20	ПД-2,5-01.652	Гайка М30 ГОСТ 5933-73	2	
21	ПД-2,5-01.404	Шайба	2	
22	ГР-4-03.400	Узел подшипника	2	
23	Болт М12-6gx35 ГОСТ7798-70	Болт М12-6gx35	8	
24	Шайба гровер 12.65Г ГОСТ 6402-70	Шайба гровер 12.65Г	8	
25	ПД-2,5-03.334-01	Крышка	2	
26	ПД-2,5-13.005	Прокладка	2	
27	Манжета 2,2-60x85-1 ГОСТ 8752-79	Манжета 2,2-60x85-1	2	
28	Подшипник 212 ГОСТ 8338-75	Подшипник 212	2	
29	Стопорное кольцо	Стопорное кольцо	2	
30	ГР-4-03.679	Втулка	1	

Позиция	Обозначение	Наименование	Количество	Примечание
31	ГР-4-03.336	Втулка	1	
32	ГР-4-03.337	Корпус подшипника	1	
33	Маслёнка 1,2 Ц6 ГОСТ 19853-74	Маслёнка 1,2 Ц6	1	
34	Шплинт 5x45 ГОСТ 397-79	Шплинт 5x45	2	



*Колесо приводное ГРС-3-09.000-01 (Часть 1)*

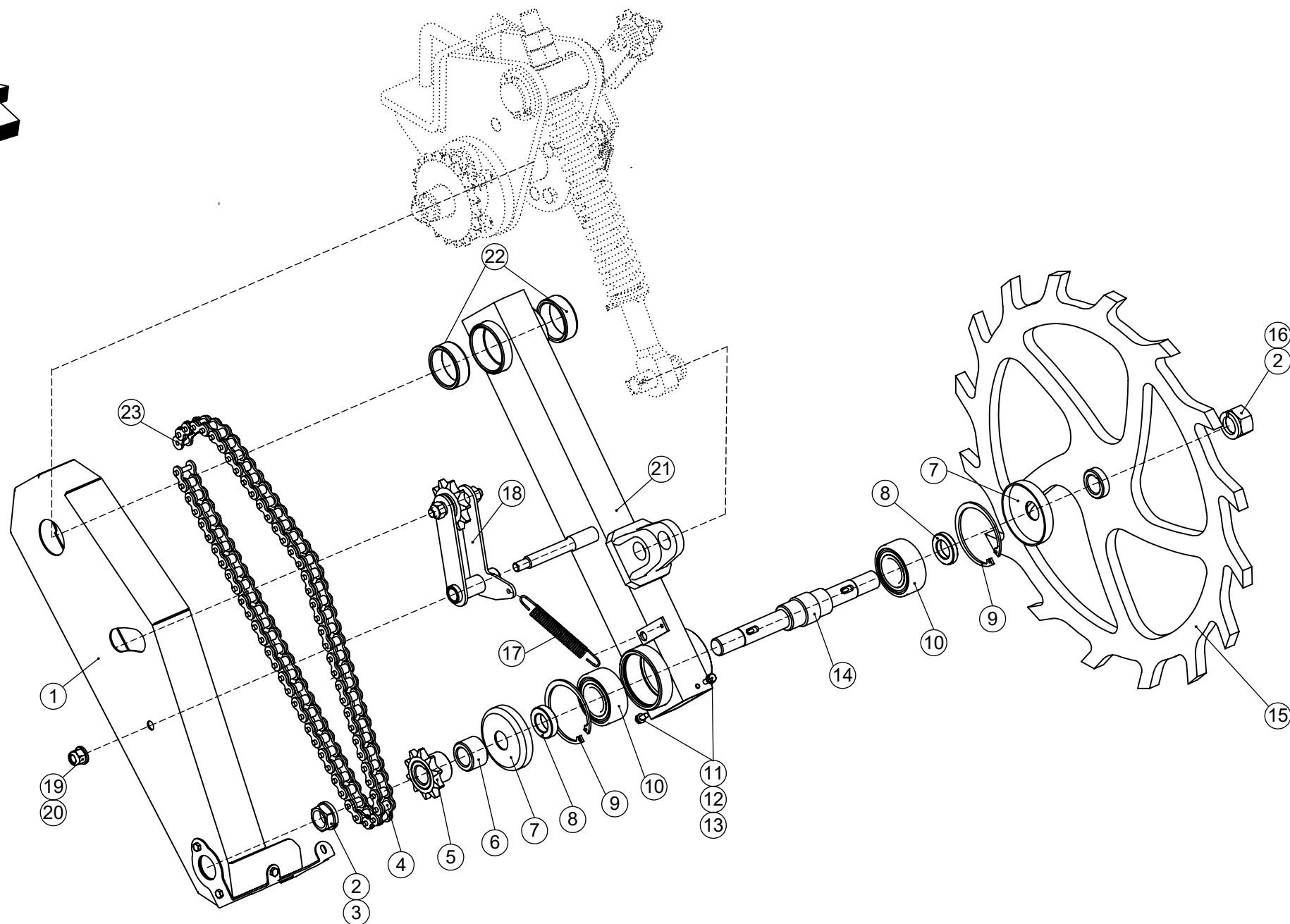
**VELES AGRO**

<b>Позиция</b>	<b>Обозначение</b>	<b>Наименование</b>	<b>Количество</b>	<b>Примечание</b>
1	ГРС-3-08.410-01	Кронштейн	1	
2	Шайба гровер 16 65 Г ГОСТ6402-70	Шайба гровер 16 65Г	8	
3	Гайка М16-7Н-5.099 ГОСТ5915-70	Гайка М16-7Н-5.099	4	
4	КСП-12-04.602	Скоба	1	
5	СТ-8-09.632	Скоба	1	
6	Шайба А.16 ГОСТ 11371-78	Шайба А.16	3	
7	Гайка М16 DIN 7040	Гайка М16	3	
8	СТ-8-09.631-01	Палец	1	ф16х163.2 (dхl)
9	Шайба А.12 ГОСТ 11371-78	Шайба А.12	1	
10	Гайка М12 DIN 7040	Гайка М12	1	
11	СЗМ-4-06.170М	Натяжитель цепи	1	
12	СЗМ-4-01.631	Пружина в свободном состоянии	1	
13	Шайба А.24 ГОСТ 11371-78	Шайба А.24	1	
14	Гайка М24 ГОСТ5915-70	Гайка М24	2	
15	КПГ-8-08.696	Кронштейн	1	
16	КПГ-8-08.477	Шайба	2	
17	Шплинт 6,3х80 ГОСТ 397-79	Шплинт 6,3х80	3	
18	КПГ-8-08.697	Шайба	2	
19	КПГ-8-08.695-01	Винт	1	
20	КПГ-4-00.617	Пружина в свободном состоянии	1	
21	ПД-2,5-00.662	Палец	1	ф24х76 (dхl)
22	Шплинт 5х45 ГОСТ 397-79	Шплинт 5х45	2	
23	Гайка М24 ГОСТ15522-70	Гайка М24	2	
24	Шайба гровер 24Л 65Г ГОСТ6402-70	Шайба гровер 24Л 65Г	2	
25	СЗМ-4-06.160М	Звёздочка	1	Кол-во зубьев z=20
26	Болт М16х32ГОСТ 7796-70	Болт М16х32	4	
27	Подшипник UCFL205	Подшипник UCFL205	2	
28	СПМ-8-16.306	Кронштейн	2	
29	Болт М12-6gx45 ГОСТ7798-70	Болт М12-6gx45	8	

Колесо приводное ГРС-3-09.000-01 (Часть 1)

**VELES AGRO**

<i><b>Позиция</b></i>	<i><b>Обозначение</b></i>	<i><b>Наименование</b></i>	<i><b>Количество</b></i>	<i><b>Примечание</b></i>
31	Гайка М12 ГОСТ 5915-70	Гайка М12	8	
32	СТ-8-09.320-01	Кронштейн	1	
33	СЗМ-4-06.150М-01	Звёздочка	1	Кол-во зубьев z=14
34	ГРС-3-09.621	Вал	1	
35	A8x7x20 DIN 6885	Призматическая шпонка	2	
36	Болт М16-6gx125 ГОСТ7798-70	Болт М16-6gx125	2	

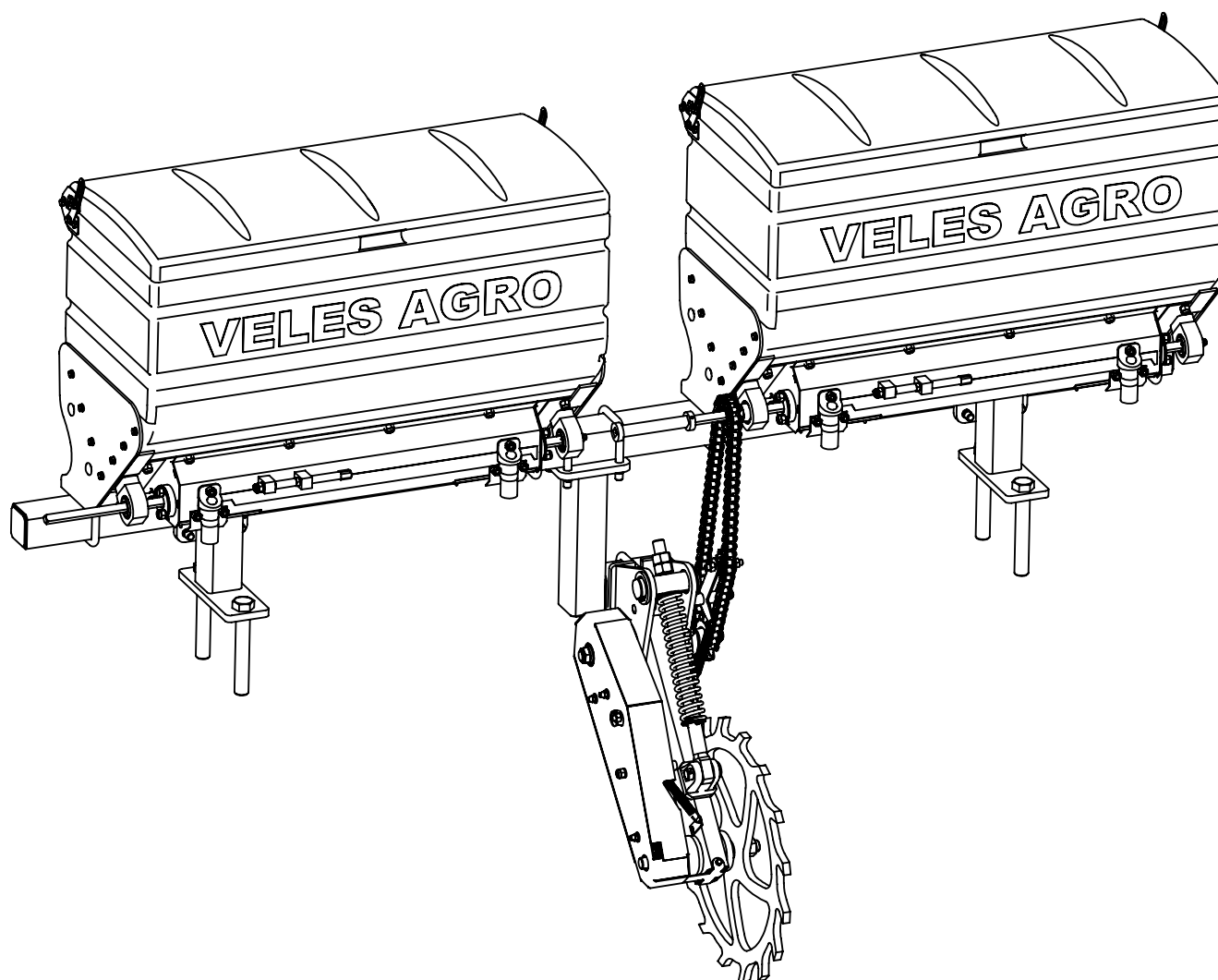


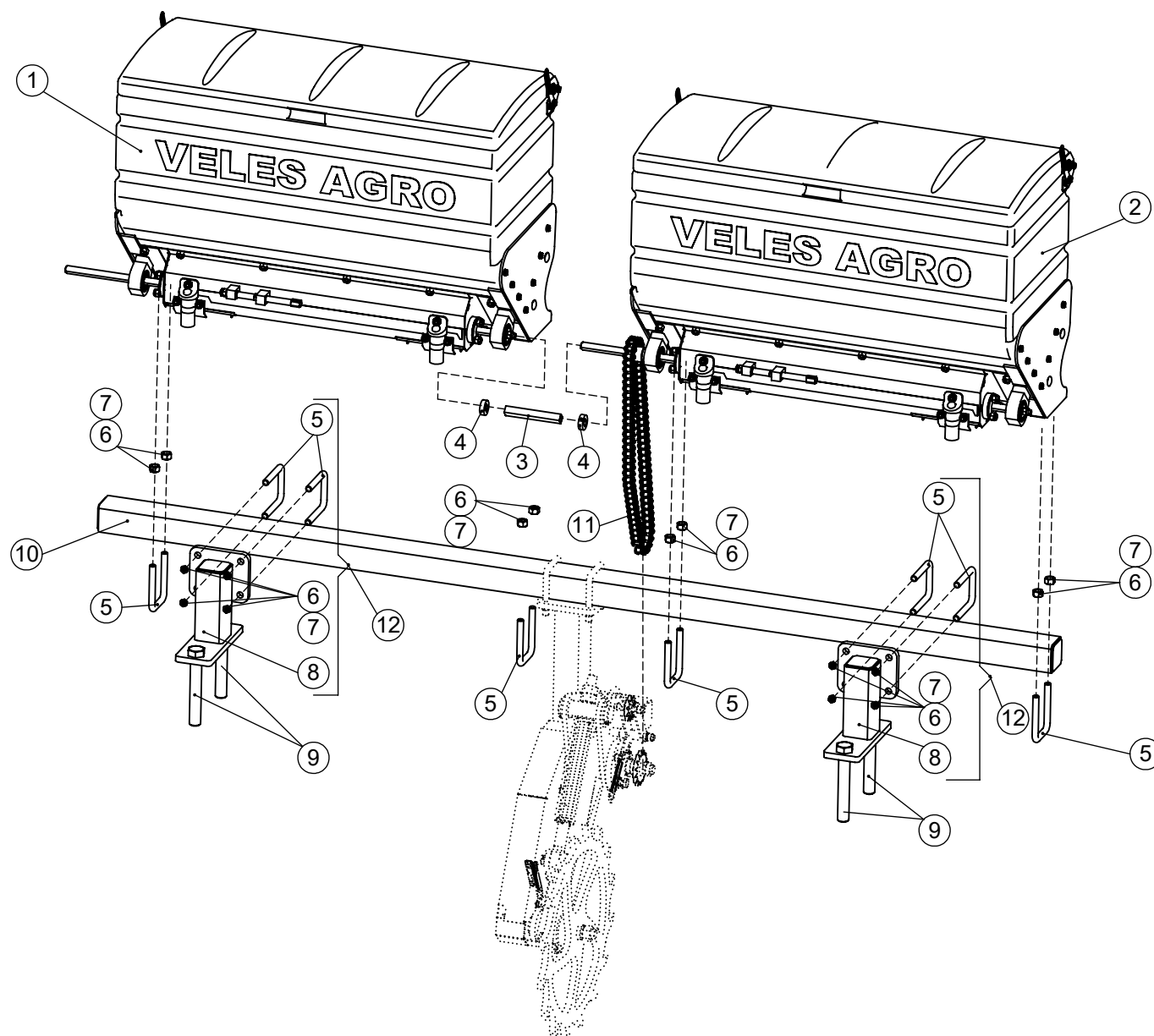
*Колесо приводное ГРС-3-09.000-01 (Часть2)*

**VELES AGRO**

<b>Позиция</b>	<b>Обозначение</b>	<b>Наименование</b>	<b>Количество</b>	<b>Примечание</b>
1	ГРС-3-09.200-01	Кожух в сборе	1	
2	Шайба гровер 24Л 65 Г ГОСТ6402-70	Шайба гровер 24Л 65Г	2	
3	Гайка М24 ГОСТ15522-70	Гайка М24	1	
4	Цепь ПР-19,05-31,8 ГОСТ13568-97	Цепь ПР-19,05-31,8	1	Длина цепи L=1460мм
5	СЗМ-4-06.130М	Звёздочка	1	Кол-во зубьев z=10
6	СТ-8-09.629-01	Втулка	1	
7	СТ-8-09.421	Пыльник	2	
8	СТ-8-09.622	Втулка	2	
9	Кольцо стопорное DIN472	Кольцо стопорное DIN472	2	
10	Подшипник 3207 2RS	Подшипник 3207 2RS	2	
11	Болт М6-6gx16 ГОСТ 7798-70	Болт М6-6gx16	2	
12	Шайба гровер 6 65 Г ГОСТ6402-70	Шайба гровер 6 65Г	2	
13	Шайба А.6 ГОСТ 11371-78	Шайба А.6	2	
14	СТ-8-09.621	Ось	1	
15	БП-04.130	Колесо	1	
16	Гайка М24 ГОСТ5915-70	Гайка М24	1	
17	СЗМ-4-01.631	Пружина в свободном состоянии	1	
18	СЗМ-4-06.200М-01	Натяжитель	1	
19	Шайба А.12 ГОСТ 11371-78	Шайба А.12	1	
20	Гайка М12 DIN 7040	Гайка М12	1	
21	ГРС-3-09.110-01	Нога	1	включает поз. 22
22	СПМ-8-16.811-01	Втулка	2	
23	СПР-19,05-31,8 (CL12F-1)	Звено соединительное	1	





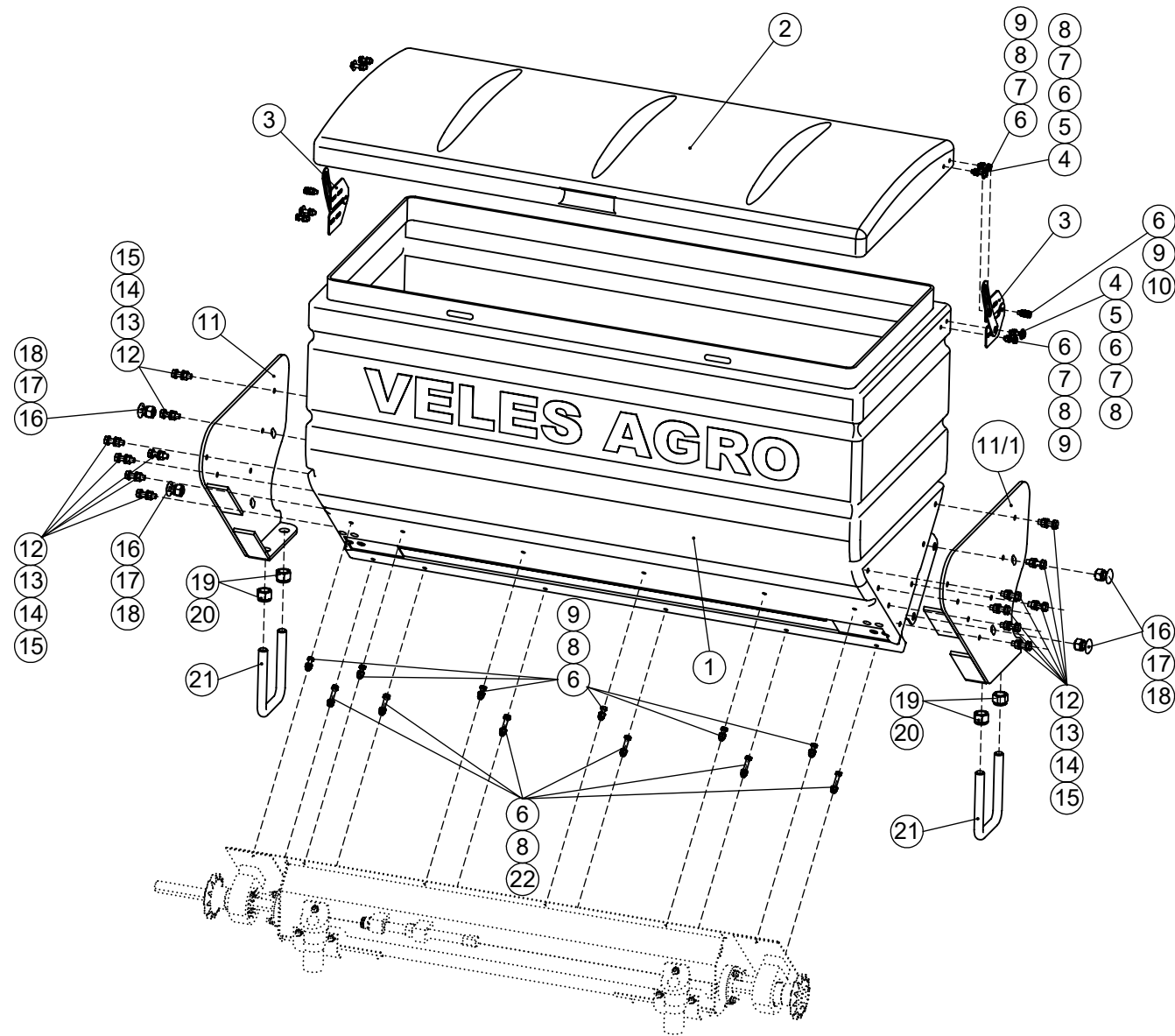


Рама бункера с приводным колесом ГРС-4-01-02.000-01

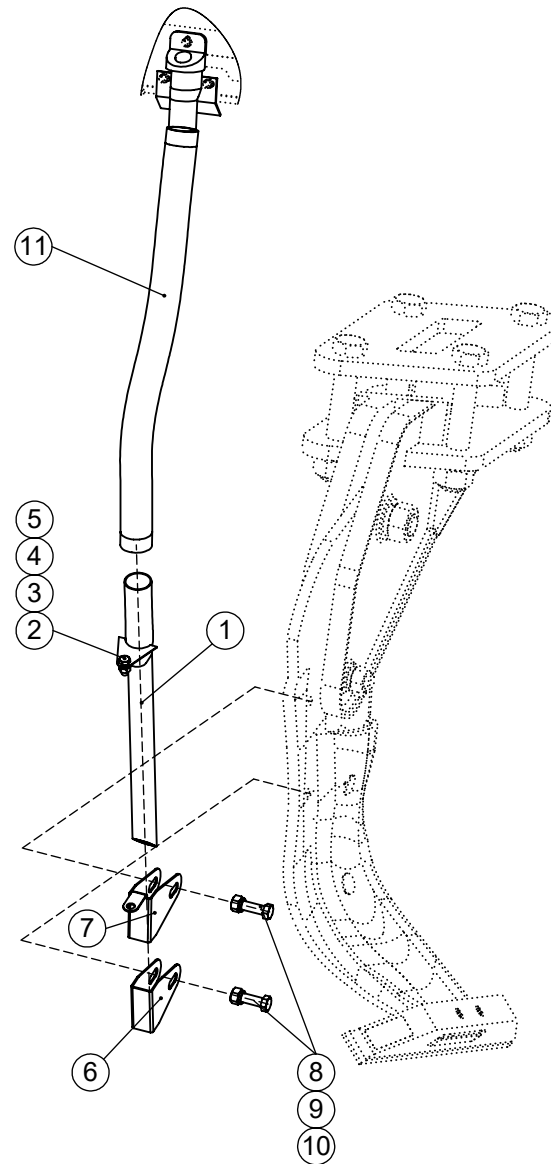
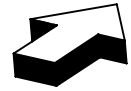
**VELES AGRO**

Позиция	Обозначение	Наименование	Количество	Примечание
1	ГРС-4-01-09.000	Бункер	1	
2	ГРС-4-01-09.000-01	Бункер	1	
3	ГРС-4-01-02.001	Соединитель	1	
4	СЗМ-4-09.691	Фиксатор	2	
5	КСП-12-04.602	Скоба	7	
6	Шайба гровер 16.65 Г ГОСТ6402-70	Шайба гровер 16.65Г	16	
7	Гайка М16-7Н ГОСТ 5915-70	Гайка М16-7Н	16	
8	ГРС-3-08.220	Стойка	2	
9	ГР-4-01.635-01	Болт	2	
10	ГРС-3-08.230	Труба	1	
11	Цепь ПР-19,05-31,8ГОСТ13568-97	Цепь ПР-19,05-31,8	3	Длина цепи L=1465мм
12	ГРС-3-08.210	Стойка	2	

**VELES AGRO**



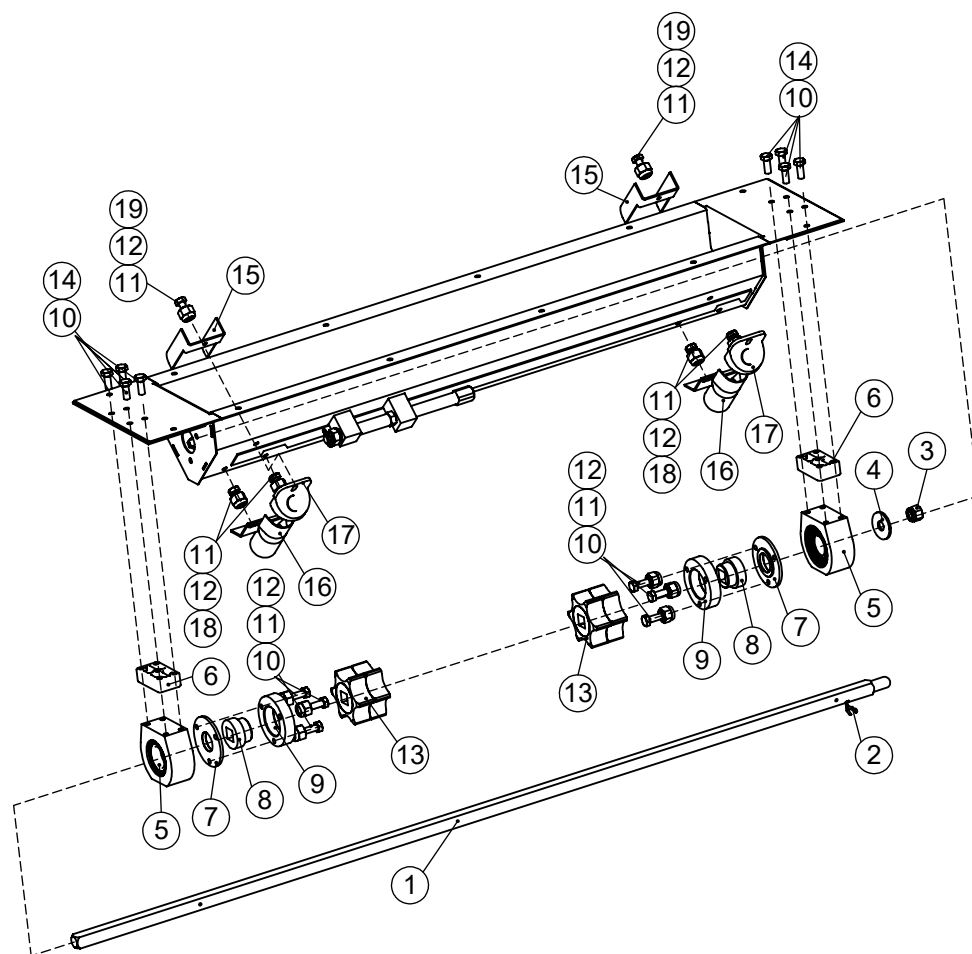
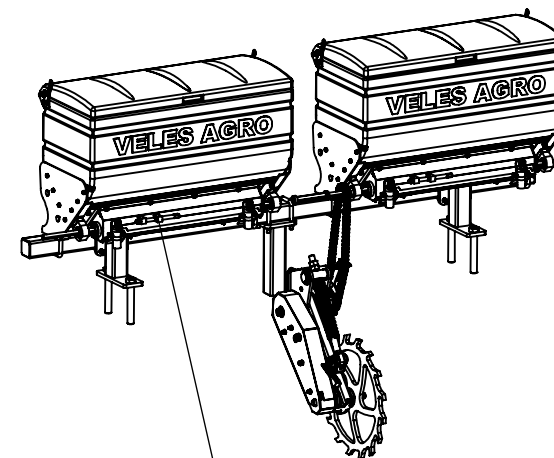
<i>Позиция</i>	<i>Обозначение</i>	<i>Наименование</i>	<i>Количество</i>	<i>Примечание</i>
1	СПМ-8-09.125-01	Бункер	1	
2	СПМ-8-09.125-02	Крышка	1	
3	Петля	Петля	2	
4	Болт М6х25 DIN 933 А2-70	Болт М6х25	4	
5	Шайба А 6.01.08 ГОСТ 6958-78	Шайба А 6.01.08	4	
6	Шайба А 6,4 DIN 125А-70	Шайба А 6,4	28	
7	Шайба гровер 6 DIN 127 А2-70	Шайба гровер 6	8	
8	Гайка М6 DIN 934 А2-70	Гайка М6	20	
9	Болт М6х20 DIN 933 А2-70	Болт М6х20	12	
10	Гайка М6 DIN 7040	Гайка М6	2	
11	СПМ-8-09.510-02	Кронштейн	2	
11/1	СПМ-8-09.510-03	Кронштейн	2	
12	Болт М8х30 DIN 933 А2-70	Болт М8х30	14	
13	Шайба А 8,4 DIN 125А-70	Шайба А 8,4	14	
14	Шайба гровер 8 DIN 127 А2-70	Шайба гровер 8	14	
15	Гайка М8 DIN 934 А2-70	Гайка М8	14	
16	Болт М12х25-17,5-С ISO 8678	Болт М12х25-17,5-С	4	
17	Шайба гровер 12.65Г ГОСТ 6402-70	Шайба гровер 12.65Г	4	
18	Гайка М12-7Н ГОСТ 5915-70	Гайка М12-7Н	4	
19	Шайба гровер 16.65Г ГОСТ 6402-70	Шайба гровер 16.65Г	4	
20	Гайка М16-7Н ГОСТ 5915-70	Гайка М16-7Н	4	
21	КСП-12-04.602	Скоба	2	
22	Болт М6х35 DIN 933 А2-70	Болт М6х35	6	



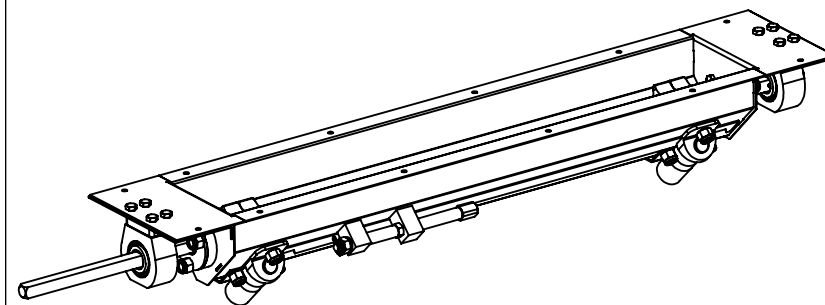
# Тукопровод

VELES AGRO

Позиция	Обозначение	Наименование	Количество	Примечание
1	ГРС-2-05.510	Трубопровод	1	Старый номер
1	ГРС-2-02.510	Трубопровод	1	Новый номер
2	Болт М8х20 ГОСТ 7798-70	Болт М8х20	1	
3	Шайба А.8 ГОСТ 11371-78	Шайба А.8	1	
4	Шайба гровер 8 ГОСТ 6402-70	Шайба гровер 8	1	
5	Гайка М8 ГОСТ 5915-70	Гайка М8	1	
6	ГРС-2-08.412	Кронштейн	1	
7	ГРС-2-08.411	Кронштейн	1	
8	Болт М12-6gx35 ГОСТ 7798-70	Болт М12-6gx35	2	
9	Шайба гровер 12.65Г.05 ГОСТ 6402-70	Шайба гровер 12.65Г.05	2	
10	Гайка М12-7Н-5.099 ГОСТ 5915-70	Гайка М12-7Н-5.099	2	
11	Шланг селитры зерновой ф40	Шланг	1	

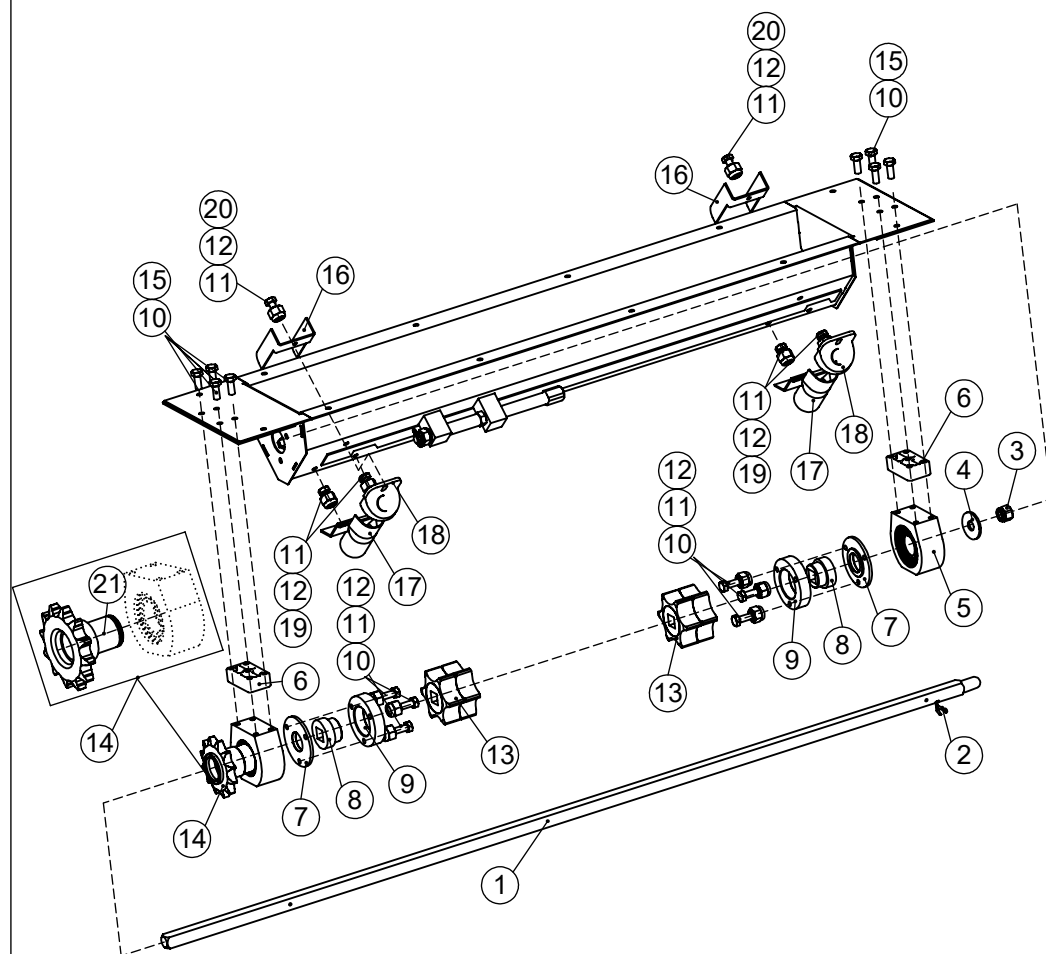
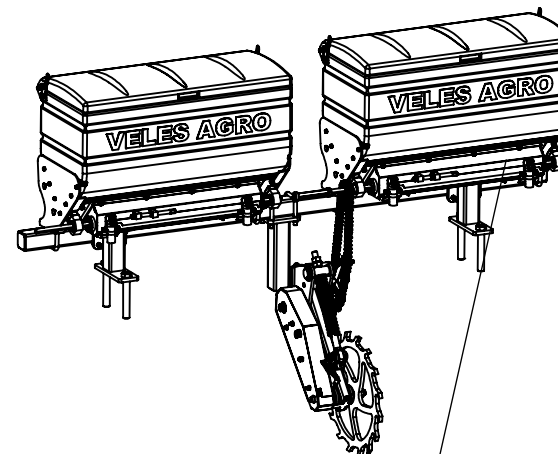


Лоток удобрений ГРС-4-09.500-01 в сборе

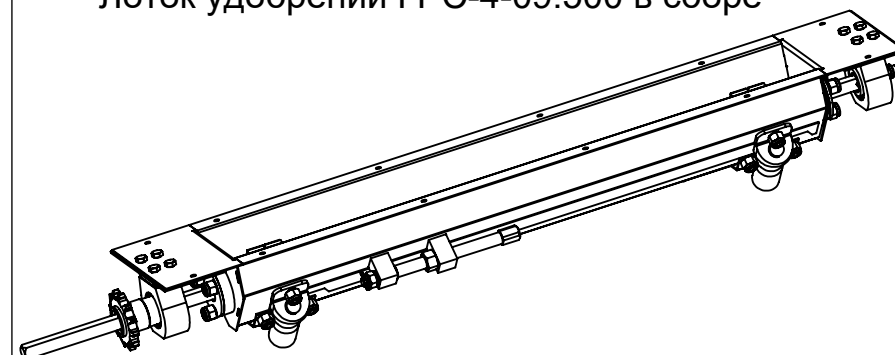




<i>Позиция</i>	<i>Обозначение</i>	<i>Наименование</i>	<i>Количество</i>	<i>Примечание</i>
1	ГРС-3-09.693	Вал селитренного лотка	1	
2	Шплинт 3,2х32 ГОСТ 397-79	Шплинт 3,2х32	1	
3	Гайка М12 DIN 7040	Гайка М12	1	
4	Шайба А12.01.08 ГОСТ 6958-78	Шайба А12.01.08 ГОСТ 6958-78	1	
5	СЗМ-4-09.410	Корпус подшипника	2	
6	СЗМ-4-09.198	Кронштейн	2	
7	СЗМ-4-00.601	Крышка	2	
8	СЗМ-4-09.192	Втулка	2	
9	СЗМ-4-00.602	Корпус	2	
10	Болт М6х35 DIN 933 А2-70	Болт М6х35	14	
11	Шайба А6.4 DIN 125А-70	Шайба А6.4	12	
12	Гайка М6 DIN 7040	Гайка М6	12	
13	СПМ-8-09.320	Катушка	2	
14	Шайба гровер 6 DIN 127 А2-70	Шайба гровер 6	8	
15	СПМ-8-09.481	Кронштейн	2	
16	СПМ-8-09.730	Патрубок	2	
17	СЗМ-00.301	Фиксатор	2	
18	Болт М6х16 DIN 933 А2-70	Болт М6х16	4	
19	Болт М6х20 DIN 933 А2-70	Болт М6х20	2	



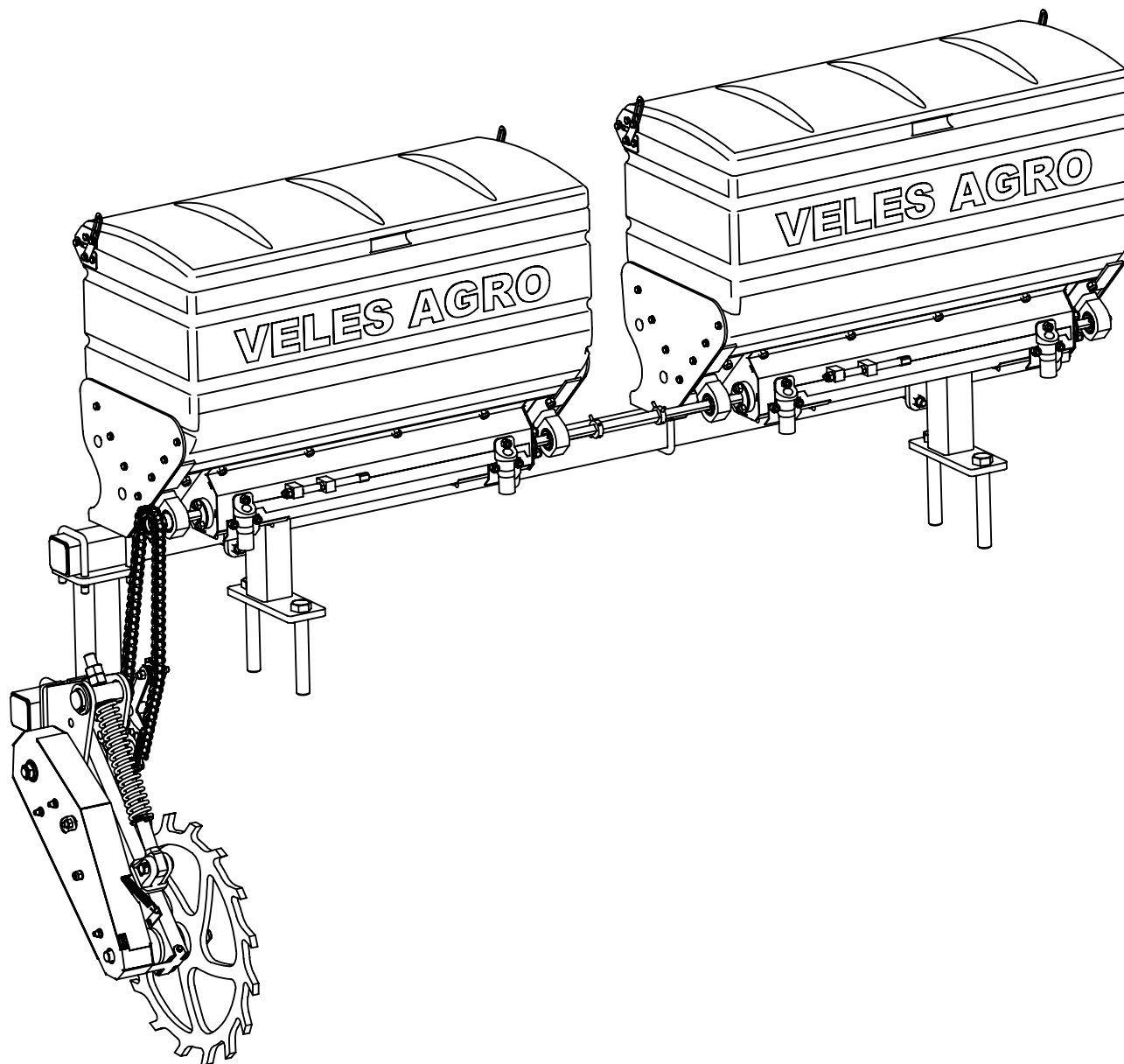
Лоток удобрений ГРС-4-09.500 в сборе

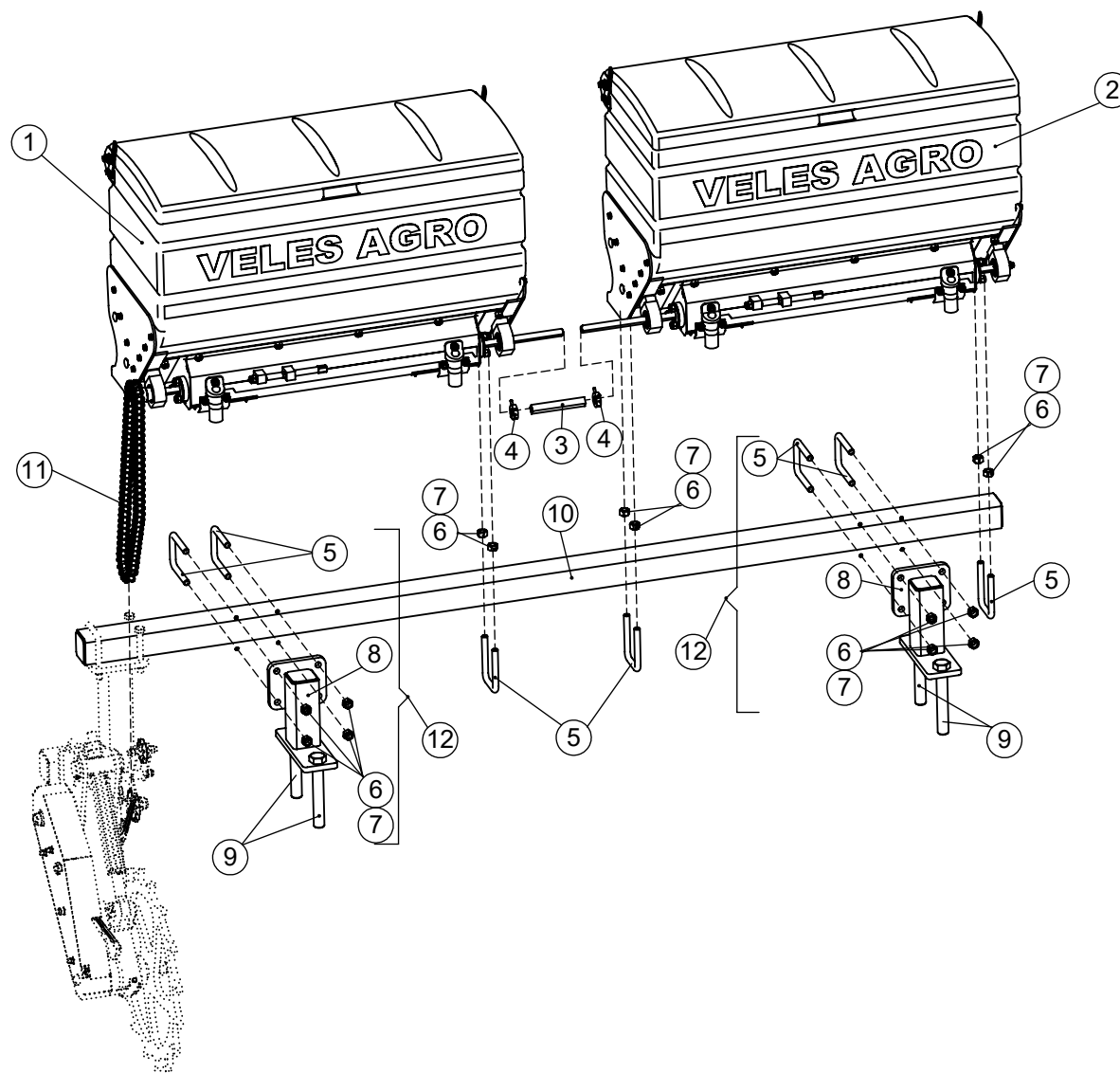


Лоток удобрений ГРС-4-09.500

**VELES AGRO**

<i>Позиция</i>	<i>Обозначение</i>	<i>Наименование</i>	<i>Количество</i>	<i>Примечание</i>
1	ГРС-3-09.693	Вал селитренного лотка	1	
2	Шплинт 3,2х32 ГОСТ 397-79	Шплинт 3,2х32	1	
3	Гайка М12 DIN 7040	Гайка М12	1	
4	Шайба А12.01.08 ГОСТ 6958-78	Шайба А12.01.08 ГОСТ 6958-78	1	
5	СЗМ-4-09.410	Корпус подшипника	1	
6	СЗМ-4-09.198	Кронштейн	2	
7	СЗМ-4-00.601	Крышка	2	
8	СЗМ-4-09.192	Втулка	2	
9	СЗМ-4-00.602	Корпус	2	
10	Болт М6х35 DIN 933 А2-70	Болт М6х35	14	
11	Шайба А6.4 DIN 125А-70	Шайба А6.4	12	
12	Гайка М6 DIN 7040	Гайка М6	12	
13	СПМ-8-09.320	Катушка	2	
14	ГРС-4-09.420	Корпус с подшипником и звездой	1	
15	Шайба гровер 6 DIN 127 А2-70	Шайба гровер 6	8	
16	СПМ-8-09.481	Кронштейн	2	
17	СПМ-8-09.730	Патрубок	2	
18	СЗМ-00.301	Фиксатор	2	
19	Болт М6х16 DIN 933 А2-70	Болт М6х16	4	
20	Болт М6х20 DIN 933 А2-70	Болт М6х20	2	
21	ГРС-4-08.710	Звездочка	1	

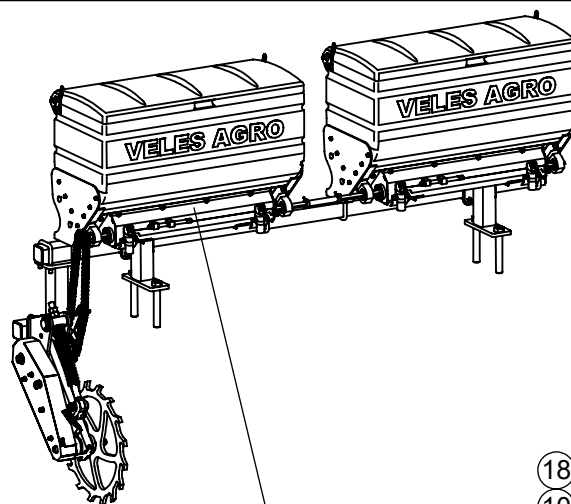




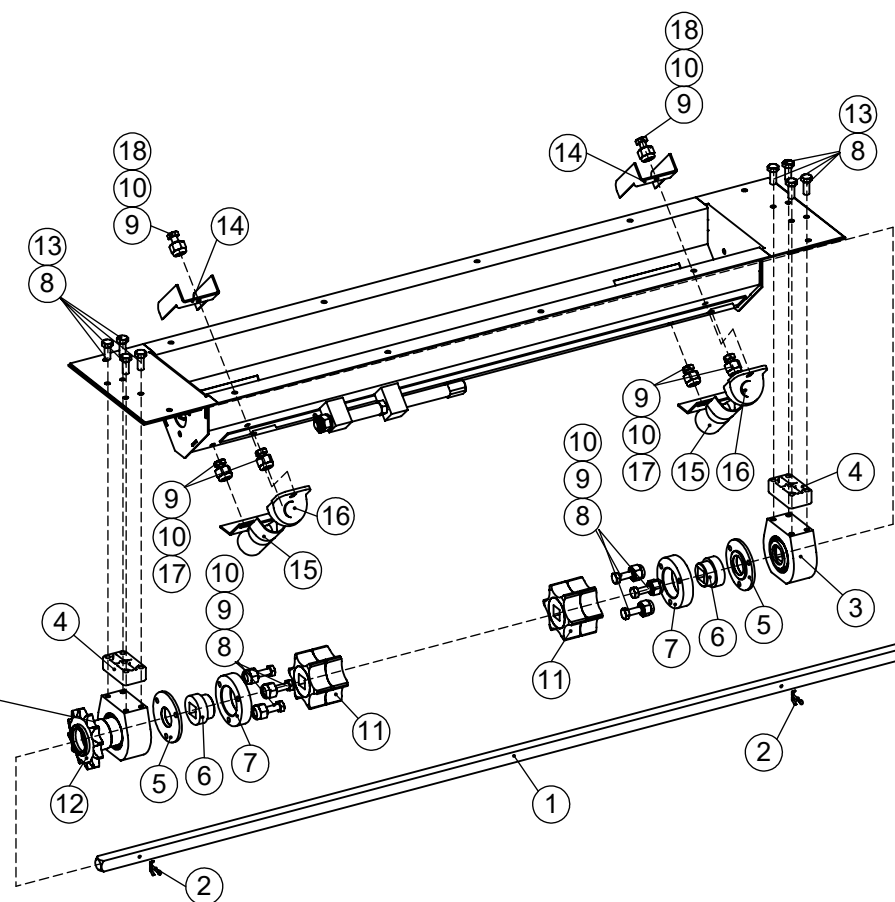
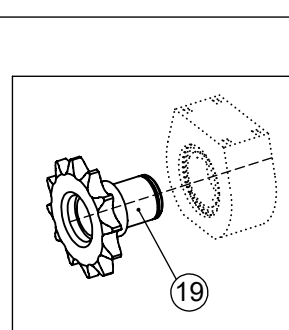
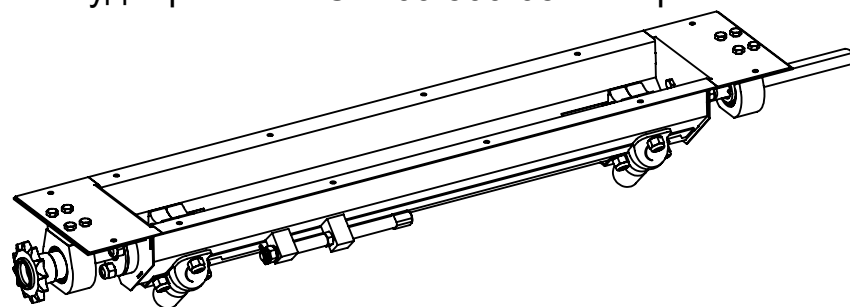
Рама бункера с приводным колесом ГРС-4-01-02.000 (Опция слева)

**VELES AGRO**

Позиция	Обозначение	Наименование	Количество	Примечание
1	ГРС-4-01-09.000-02	Бункер	1	
2	ГРС-4-01-09.000-03	Бункер	1	
3	ГРС-4-01-02.001	Соединитель	1	
4	СЗМ-4-09.691	Фиксатор	2	
5	КСП-12-04.602	Скоба	7	
6	Шайба гровер 16.65 Г ГОСТ6402-70	Шайба гровер 16.65Г	14	
7	Гайка М16-7Н ГОСТ 5915-70	Гайка М16-7Н	14	
8	ГРС-3-08.220	Стойка	2	
9	ГР-4-01.635-01	Болт	2	
10	ГРС-3-08.230	Труба	1	
11	Цепь ПР-19,05-31,8ГОСТ13568-97	Цепь ПР-19,05-31,8	3	Длина цепи L=1460мм
12	ГРС-3-08.210	Стойка	2	



Лоток удобрений ГРС-4-09.500-05 в сборе

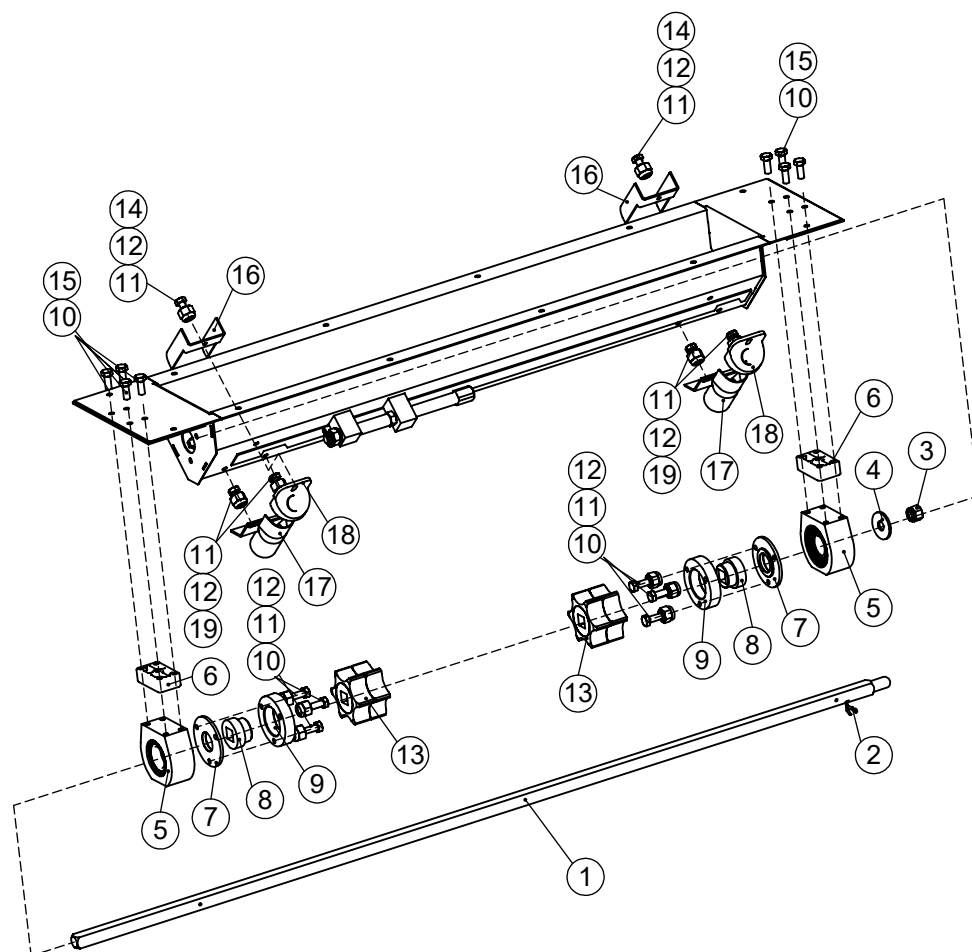
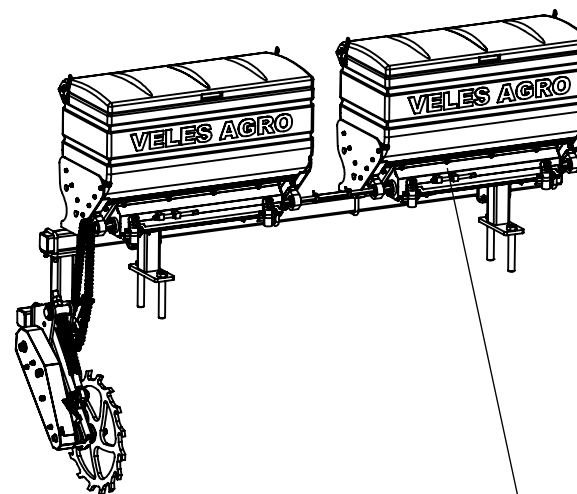


*Лоток удобрений ГРС-4-09.500-05 (Опция слева)*

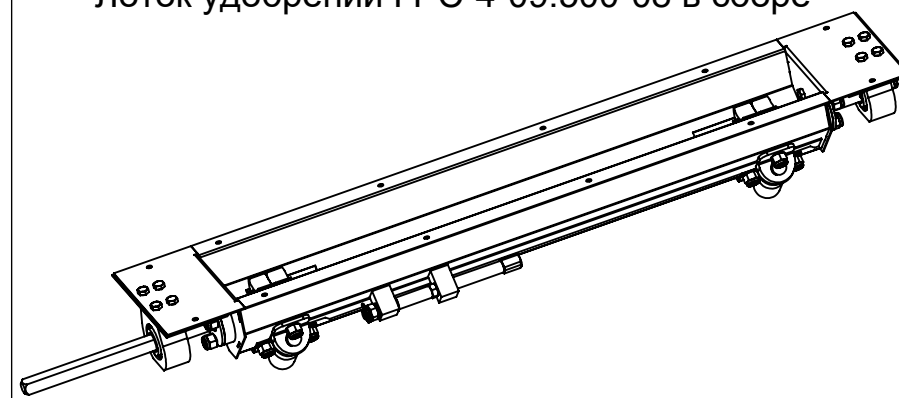
**VELES AGRO**

<i><b>Позиция</b></i>	<i><b>Обозначение</b></i>	<i><b>Наименование</b></i>	<i><b>Количество</b></i>	<i><b>Примечание</b></i>
1	ГРС-3-09.693-03	Вал селитренного лотка	1	
2	Шплинт 3,2х32 ГОСТ 397-79	Шплинт 3,2х32	2	
3	СЗМ-4-09.410	Корпус подшипника	1	
4	СЗМ-4-09.198	Кронштейн	2	
5	СЗМ-4-00.601	Крышка	2	
6	СЗМ-4-09.192	Втулка	2	
7	СЗМ-4-00.602	Корпус	2	
8	Болт М6х35 DIN 933 А2-70	Болт М6х35	14	
9	Шайба А6.4 DIN 125А-70	Шайба А6.4	12	
10	Гайка М6 DIN 7040	Гайка М6	12	
11	СПМ-8-09.320	Катушка	2	
12	ГРС-4-09.420	Корпус с подшипником и звездой	1	
13	Шайба гровер 6 DIN 127 А2-70	Шайба гровер 6	8	
14	СПМ-8-09.481	Кронштейн	2	
15	СПМ-8-09.730	Патрубок	2	
16	СЗМ-00.301	Фиксатор	2	
17	Болт М6х16 DIN 933 А2-70	Болт М6х16	4	
18	Болт М6х20 DIN 933 А2-70	Болт М6х20	2	
19	ГРС-4-08.710	Звёздочка	1	Кол-во зубьев z=12





Лоток удобрений ГРС-4-09.500-08 в сборе



*Лоток удобрений ГРС-4-09.500-08 (Опция слева)*

**VELES AGRO**

<i><b>Позиция</b></i>	<i><b>Обозначение</b></i>	<i><b>Наименование</b></i>	<i><b>Количество</b></i>	<i><b>Примечание</b></i>
1	ГРС-3-09.693	Вал селитренного лотка	1	
2	Шплинт 3,2х32 ГОСТ 397-79	Шплинт 3,2х32	1	
3	Гайка М12 DIN 7040	Гайка М12	1	
4	Шайба А12.01.08 ГОСТ 6958-78	Шайба А12.01.08 ГОСТ 6958-78	1	
5	СЗМ-4-09.410	Корпус подшипника	2	
6	СЗМ-4-09.198	Кронштейн	2	
7	СЗМ-4-00.601	Крышка	2	
8	СЗМ-4-09.192	Втулка	2	
9	СЗМ-4-00.602	Корпус	2	
10	Болт М6х35 DIN 933 А2-70	Болт М6х35	14	
11	Шайба А6.4 DIN 125А-70	Шайба А6.4	12	
12	Гайка М6 DIN 7040	Гайка М6	12	
13	СПМ-8-09.320	Катушка	2	
14	Болт М6х20 DIN 933 А2-70	Болт М6х20	2	
15	Шайба гровер 6 DIN 127 А2-70	Шайба гровер 6	8	
16	СПМ-8-09.481	Кронштейн	2	
17	СПМ-8-09.730	Патрубок	2	
18	СЗМ-00.301	Фиксатор	2	
19	Болт М6х16 DIN 933 А2-70	Болт М6х16	4	