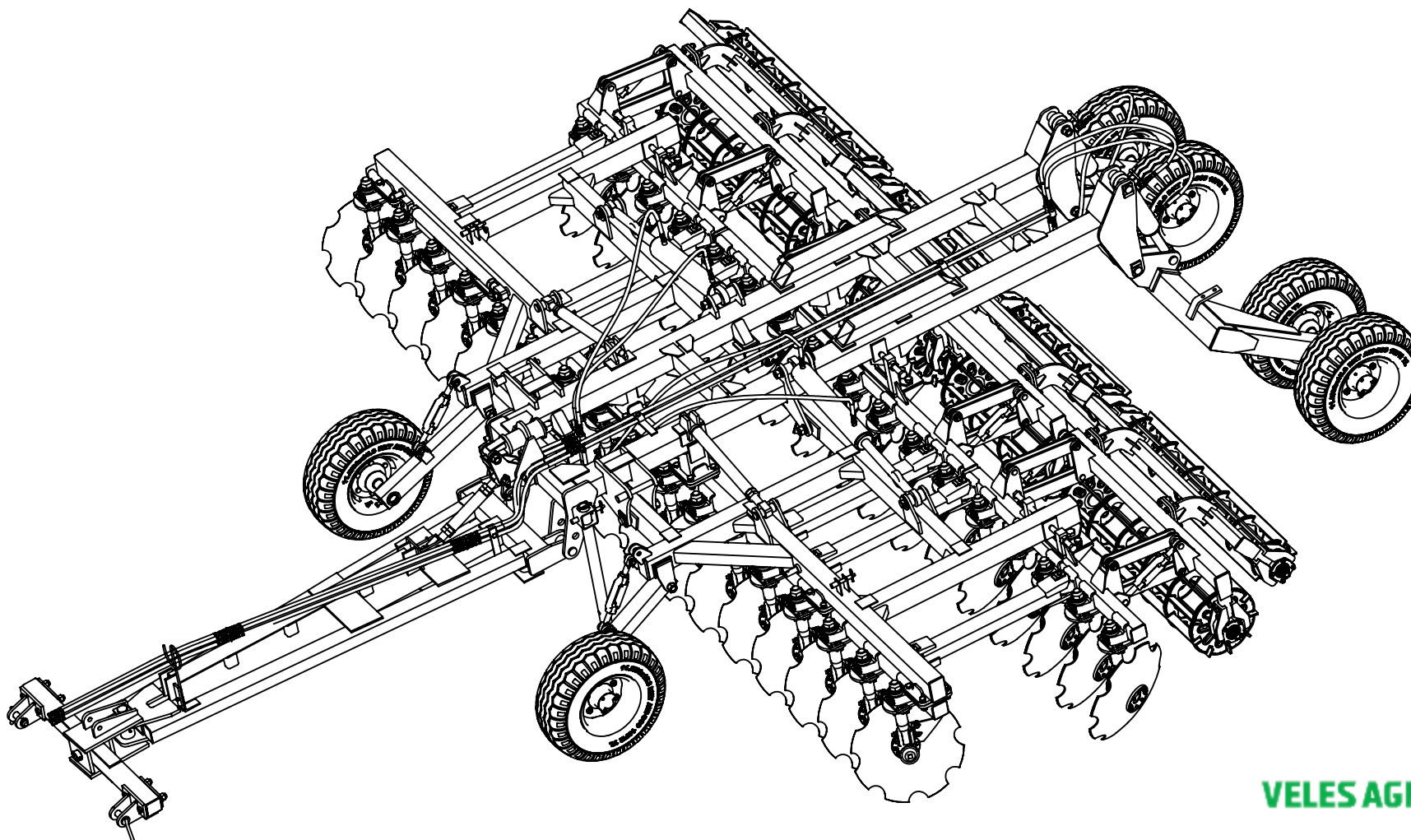


КАТАЛОГ ЗАПАСНЫХ ЧАСТЕЙ



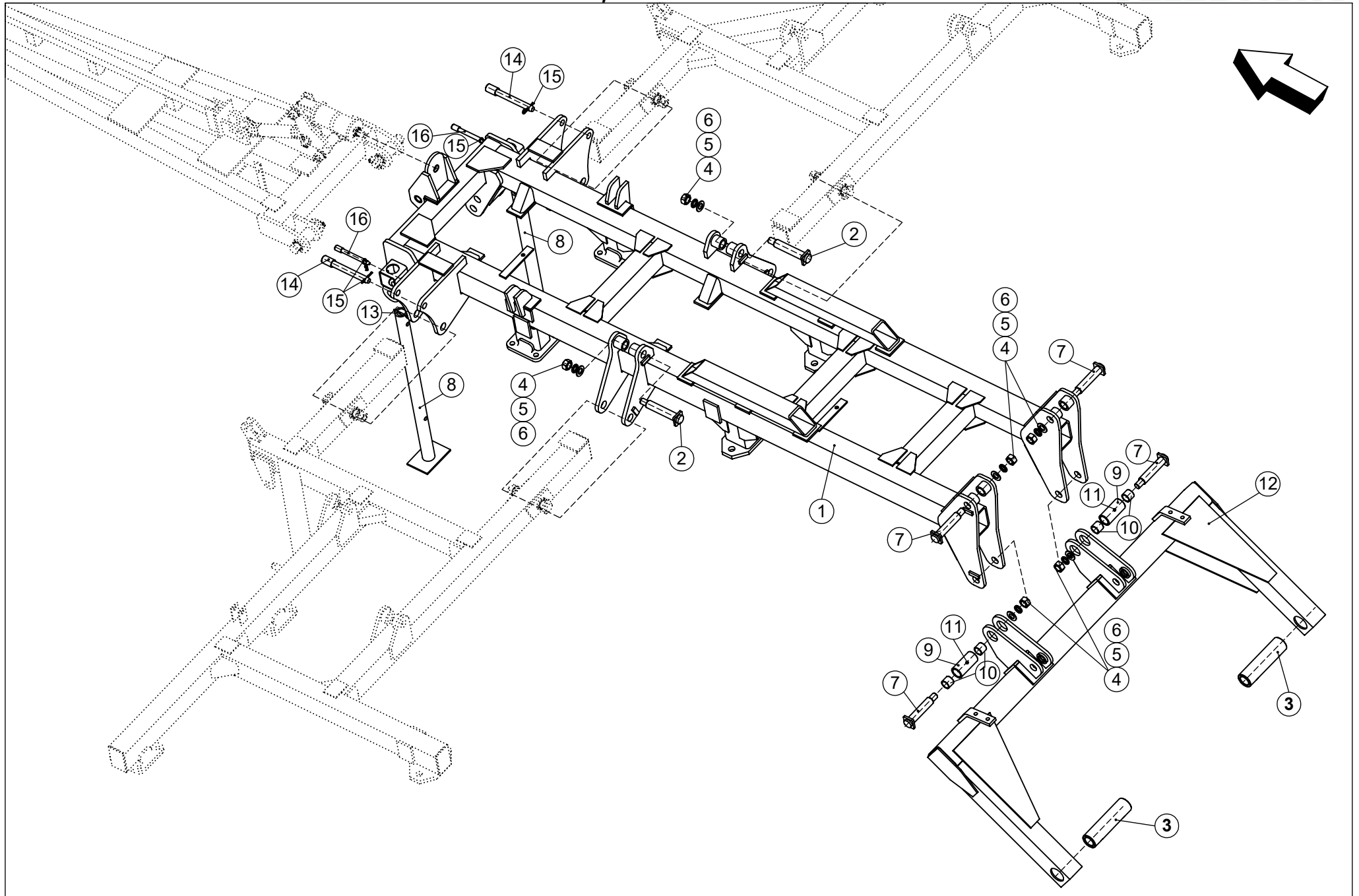
VELES AGRO

Агрегат почвообрабатывающий полунавесной АГН-6.3

г.Одесса, Николаевская дорога, 253
Тел. +38 (048) 716-14-19 (20,21)
www.velesagro.com

Редакция: 27.03.2019г.

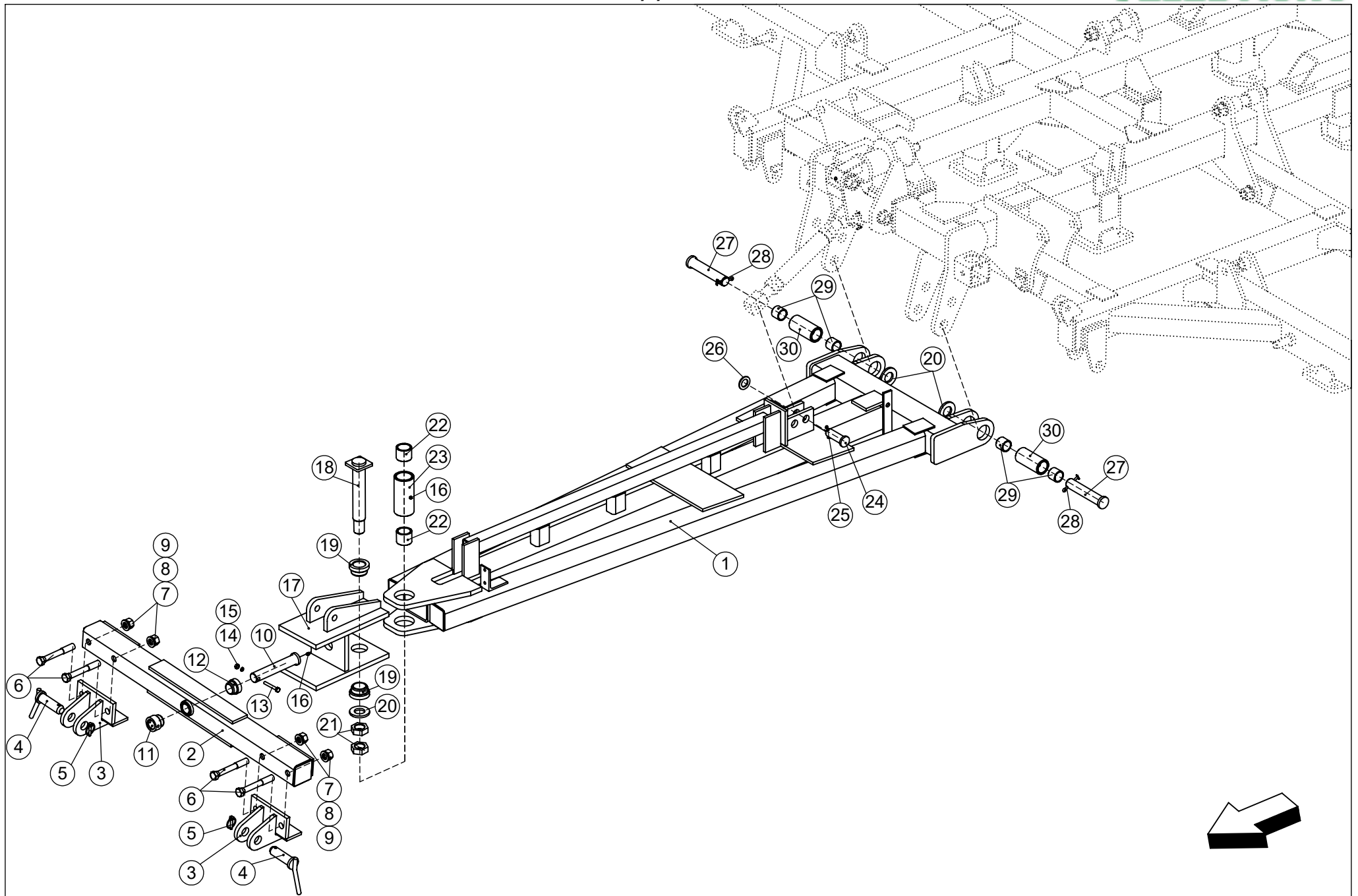
1. Лафет АГ-6-02.100	с.3 - 4
2. Дышло	с.5 - 6
3. Колесо заднее	с.7 - 8
4. Демпферное устройство	с.9 - 10
5. Крыло левое	с.11 - 12
6. Крыло правое	с.13 - 14
7. Опорное колесо левого крыла	с.15 - 16
8. Опорное колесо правого крыла	с.17 - 18
9. Рама центральная	с.19 - 20
10. Рама левая АГ-6-06.000	с.21 - 22
11. Рама правая АГ-6-05.000	с.23 - 24
12. Расположение рабочих органов АГ (не обслуживаемых)	с.25
13. Рабочий орган ПД, не обслуживаемый (правый/левый)	с.26 - 31
14. Механизм крепления катка к раме	с.32 - 33
15. Каток центральной рамы АГ-6-033.000 (Часть1)	с.34 - 35
16. Каток центральной рамы АГ-6-033.000 (Часть2)	с.36 - 37
17. Каток крыльев (правого и левого). Часть 1	с.38 - 39
18. Каток крыльев (правого и левого). Часть2	с.40 - 41
19. Гидросистема АГ-6Е-07.000	с.42 - 44
20. Ключ специальный	с. 45



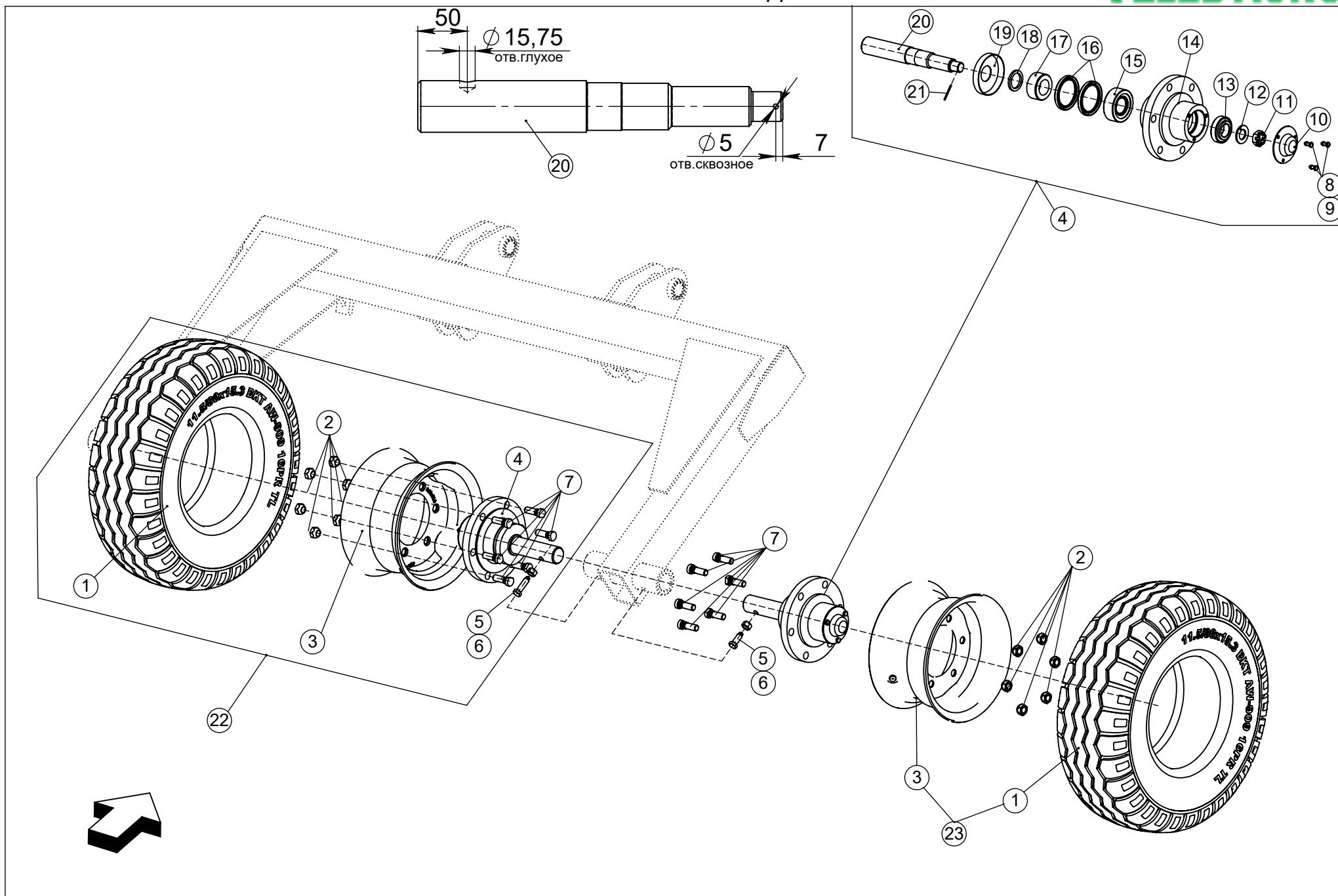
Лафет АГ-6-02.100

VELES AGRO

Позиция	Обозначение	Наименование	Количество	Примечание
1	АГН-6-02.100	Лафет	1	
2	АГН-6,3-12.600-03	Палец	2	ф40x250 (dхl)
3	АГН-6,3-05.625	Втулка	2	Приваренные
4	Шайба А.30 ГОСТ 11371-78	Шайба А.30	6	
5	Шайба гровер 30 ГОСТ 6402-70	Шайба гровер 30	6	
6	Гайка М30 ГОСТ 5915-70	Гайка М30	6	
7	АГН-6,3-12.600-01	Палец	4	ф40x230 (dхl)
8	АГ-6-00.400	Подножка	2	
9	АГН-6,3-05.888	Втулка	2	
10	АГН-6,3-02.614	Втулка	4	
11	Маслёнка 1,2Ц6 ГОСТ19853-74	Маслёнка	2	
12	АГ-6-09.000	Тележка	1	
13	Шплинт 8x80 ГОСТ397-79	Шплинт 8x80	2	
14	АГ-6-02.667	Фиксатор	2	ф30x290 (dхl)
15	Арт 310 D=5	Шплинт игольчатый быстросъемный	4	
16	ПД-2,5-07.615-01	Фиксатор	2	ф19x215 (dхl)



Позиция	Обозначение	Наименование	Количество	Примечание
1	АГ-6-38.100	Прицеп	1	
2	АГ-6-38.160	Штанга	1	
3	АГ-6-18.140	Клык	2	
4	АГ-6-08.700	Палец	2	ф36,5x130 (dхl)
5	Шплинт с кольцом 9,5 DIN11023	Шплинт с кольцом 9,5	2	
6	Болт М24х170 ГОСТ 7795-70	Болт М24х170	4	
7	Шайба А.24 ГОСТ 11371-78	Шайба А.24	4	
8	Шайба гровер 24 ГОСТ 6402-70	Шайба гровер 24	4	
9	Гайка М24 ГОСТ 5915-70	Гайка М24	4	
10	АГ-6-48.601	Палец	1	ф39,5х233 (dхl) В торце отв.М10х11
11	АГ-6-38.615-01	Втулка	1	
12	АГ-6-38.615	Втулка	1	
13	Болт М10х75 ГОСТ 7798-70	Болт М10х75	1	
14	Шайба гровер 10 ГОСТ 6402-70	Шайба гровер 10	1	
15	Гайка М10 ГОСТ 5915-70	Гайка М10	1	
16	1,2Ц6 ГОСТ 19853-74	Маслёнка	2	
17	АГК-5,4-38.110	Сцепное устройство	1	
18	АГ-6-18.600	Палец	1	ф50х328 (dхl)
19	АГ-6-28.615	Втулка	2	
20	ПД-2,5-01.438	Шайба	3	
21	АГН-6,3-00.338	Контргайка	2	
22	АГ-6-08.614	Втулка	2	
23	АГ-6-08.619	Втулка	1	
24	АГН-6,3-00.664	Палец	1	ф31,5х105 (dхl)
25	Шплинт 6,3х63 ГОСТ 397-79	Шплинт 6,3х63	1	
26	АГН-6,3-00.477	Шайба	1	
27	АГН-6,3-00.603	Палец	2	ф39,5х215 (dхl)
28	Шплинт 8х80 ГОСТ 397-79	Шплинт 8х80	2	
29	АГН-6,3-02.614	Втулка	4	
30	АГН-6,3-08.895	Втулка	2	

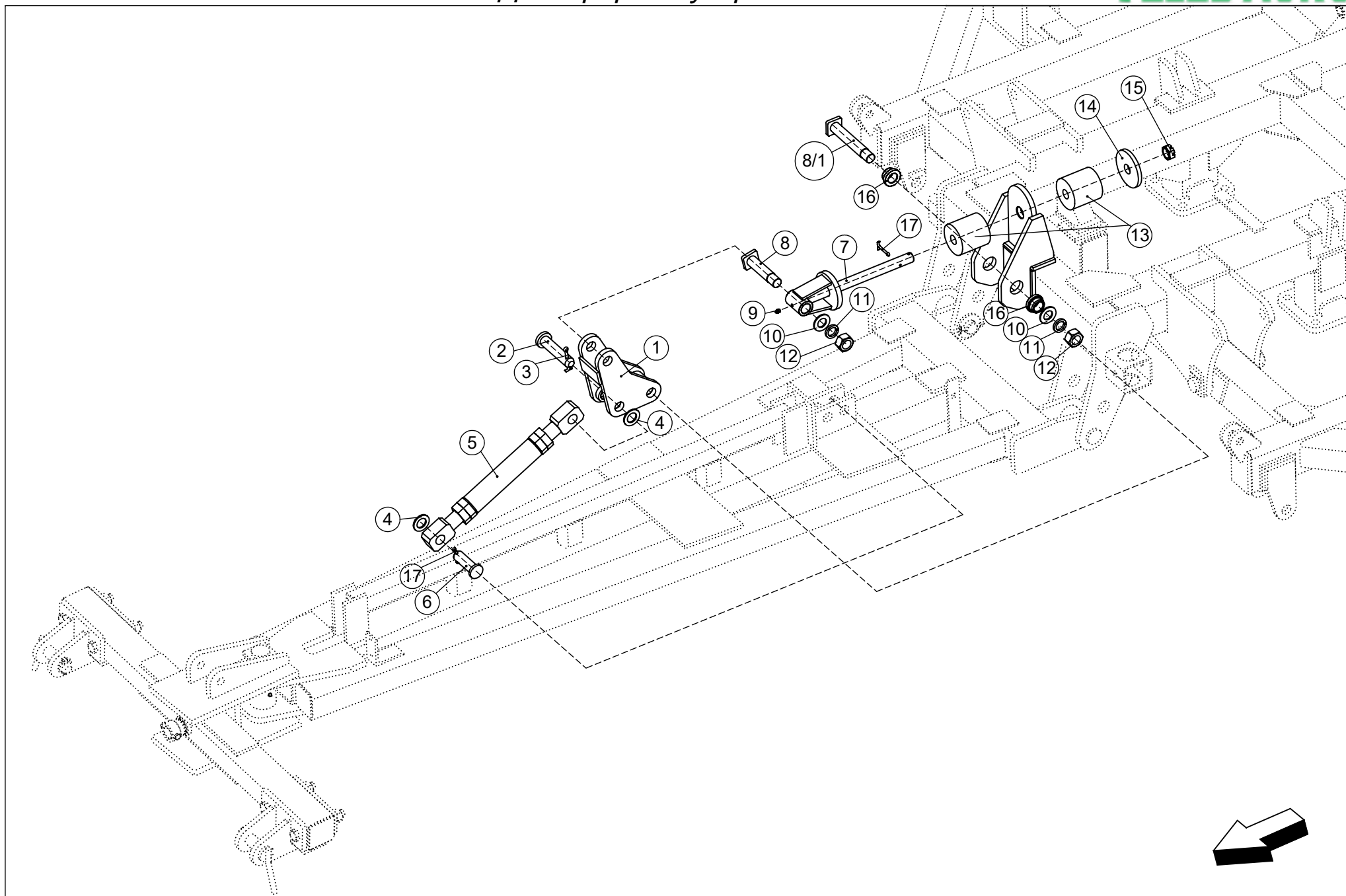


Колесо заднее

VELES AGRO

Позиция	Обозначение	Наименование	Количество	Примечание
1	Шина 10,0/75-15,3 ГОСТ7463-2003	Шина 10,0/75-15,3	2	
2	СЗМ-4-36.613	Гайка	12	
3	Диск 9х15,3	Диск 9х15,3	2	
4	АГН-6,3-36.100	Ступица в сборе	2	
5	Б-670-03	Болт М16	2	
6	Гайка М16 ГОСТ 5915-70	Гайка М16	2	
7	СЗМ-4-36.612	Болт	12	
8	Болт М8х20 ГОСТ 7798-70	Болт М8х20	3	
9	Шайба гровер 8л ГОСТ 6402-70	Шайба гровер 8л	3	
10	АГН-6,3-36.486	Колпак	1	
11	ПНВ-5-35-06.634	Гайка М30 ГОСТ 5919-73	1	
12	Шайба А.30 ГОСТ 11371-78	Шайба А.30	1	
13	Подшипник 7508А ГОСТ 27365-87	Подшипник 7508А	1	
14	АГН-6,3-36.348	Ступица	1	
15	Подшипник 7909 ГОСТ 27365-87	Подшипник 7909	1	
16	Манжета 1,2-80х105-1ГОСТ 8752-79	Манжета 1,2-80х105-1	2	
17	АГН-6,3-36.679	Втулка	1	
18	АГН-6,3-36.485	Шайба	1	
19	АГН-6,3-36.407	Крышка	1	
20	АГН-6,3-36.678	Полуось	1	
21	Шплинт 5х50 ГОСТ 397-79	Шплинт 5х50	1	
22	АГН-6,3-36.000	Колесо в сборе	2	вкл.поз.1,2,3,4,7
23	706.3107012	Колесо 9,00х15,3	2	вкл. поз.1,3

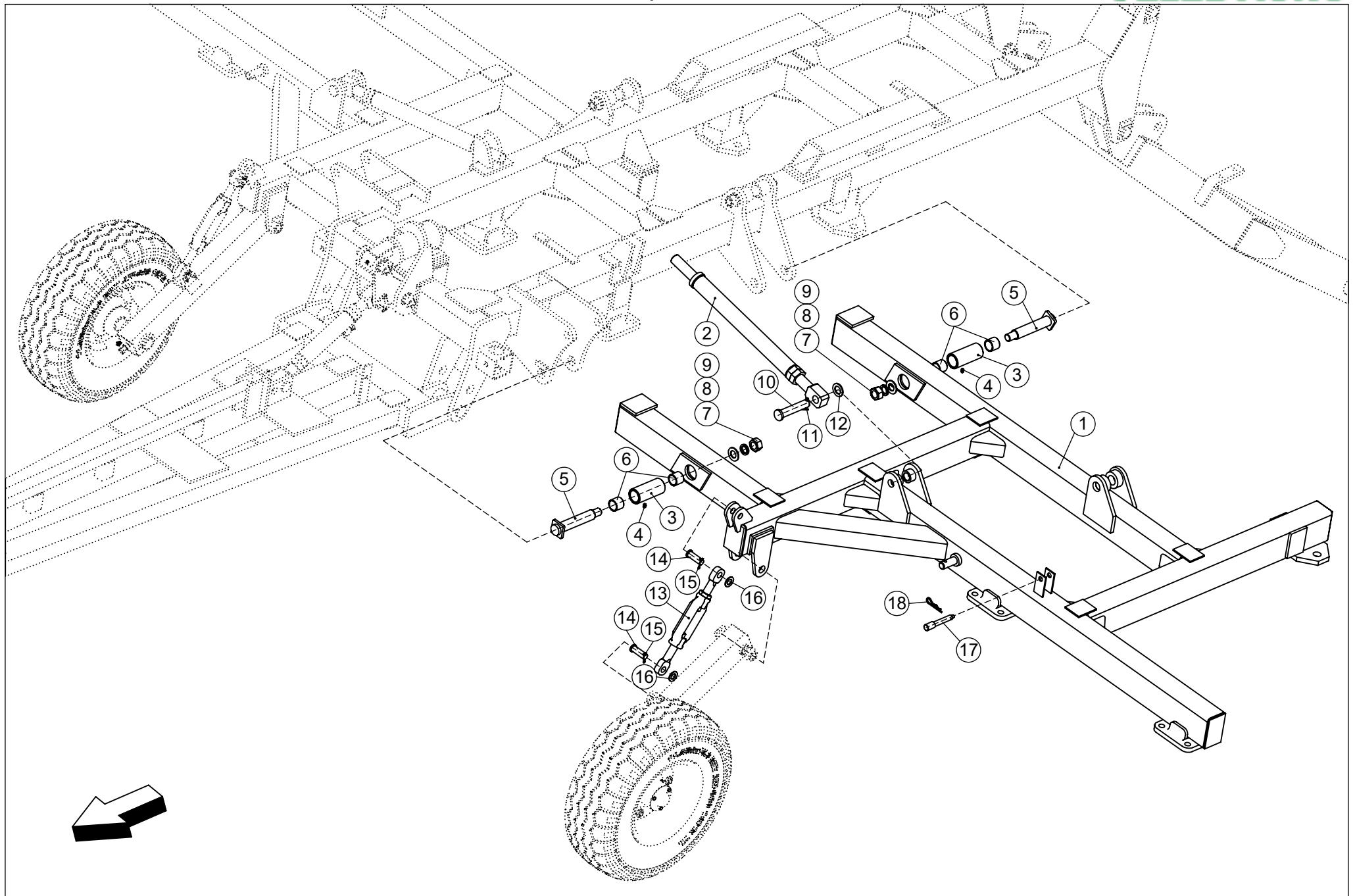
VELES AGRO



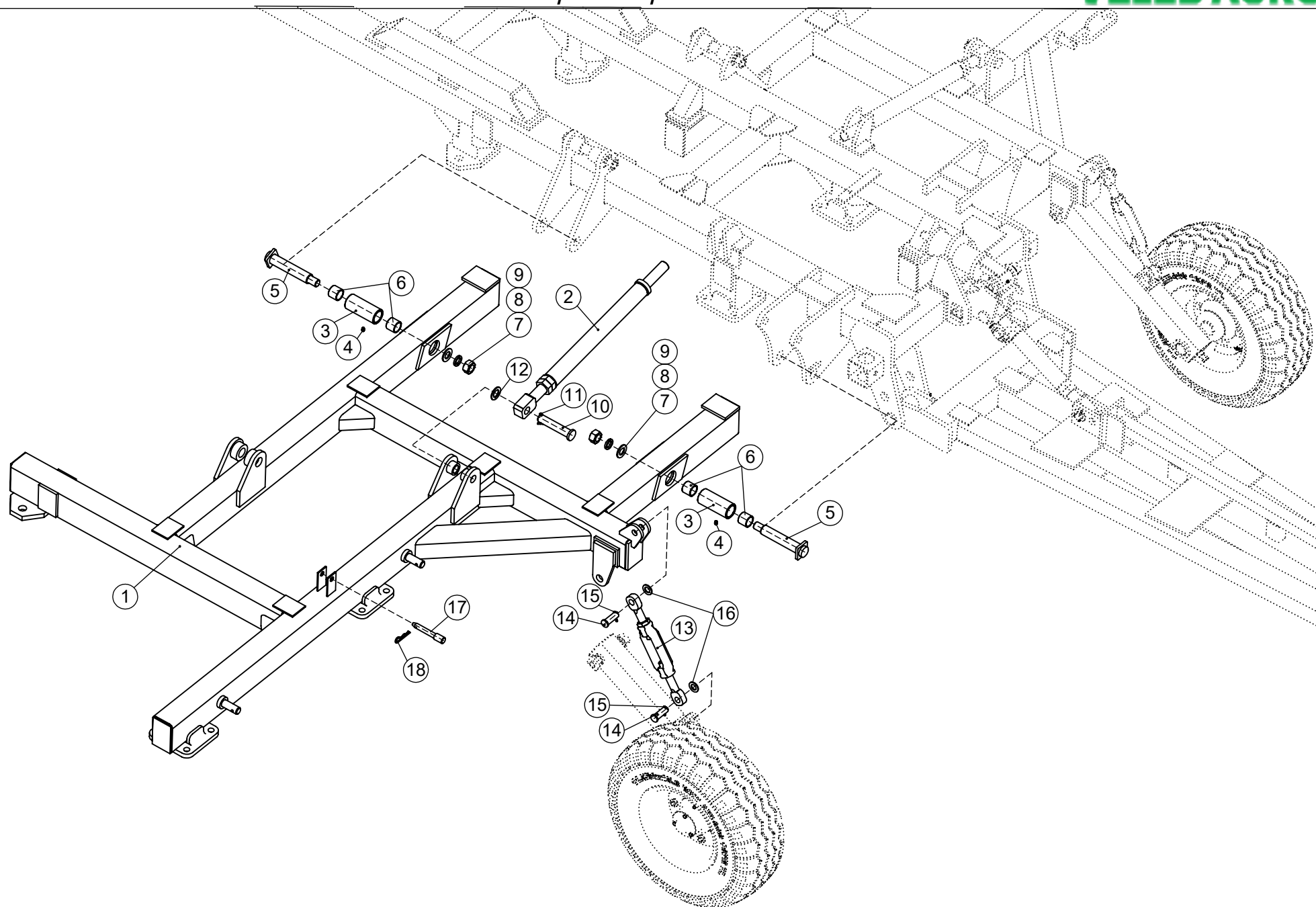
Демпферное устройство

VELES AGRO

Позиция	Обозначение	Наименование	Количество	Примечание
1	АГ-6-08.510	Рычаг демпфера	1	
2	АГМ-4,2-07.612	Палец навески	1	ф31,5x155 (dхl)
3	Шплинт 8x80 ГОСТ 397-79	Шплинт 8x80	1	
4	АГН-6,3-00.477	Шайба	2	
5	АГН-6,3-00.600	Стяжка винтовая укороченная	1	
6	АГН-6,3-00.664	Палец	1	ф31,5x105 (dхl)
7	АГ-6-08.520	Шток демпфера	1	
8	КПГ-4-06.300-04	Палец	1	ф32x160 (dхl)
8/1	КПГ-4-06.300-06	Палец	1	ф32x215 (dхl)
9	1,2Ц6 ГОСТ 19853-74	Маслёнка	1	
10	Шайба А.30 ГОСТ 11371-78	Шайба А.30	2	
11	Шайба гровер 30 ГОСТ 6402-70	Шайба гровер 30	2	
12	Гайка М30 ГОСТ 5915-70	Гайка М30	2	
13	АГ-6-08.202	Демпфер резиновый	2	
14	АГ-6-08.486-01	Шайба упорная	1	
15	ПНВ-5-35-06.634	Гайка М30 ГОСТ 5919-73	1	
16	АГ-6-18.604	Втулка	2	
17	Шплинт 6,3x63 ГОСТ 397-79	Шплинт 6,3x63	2	

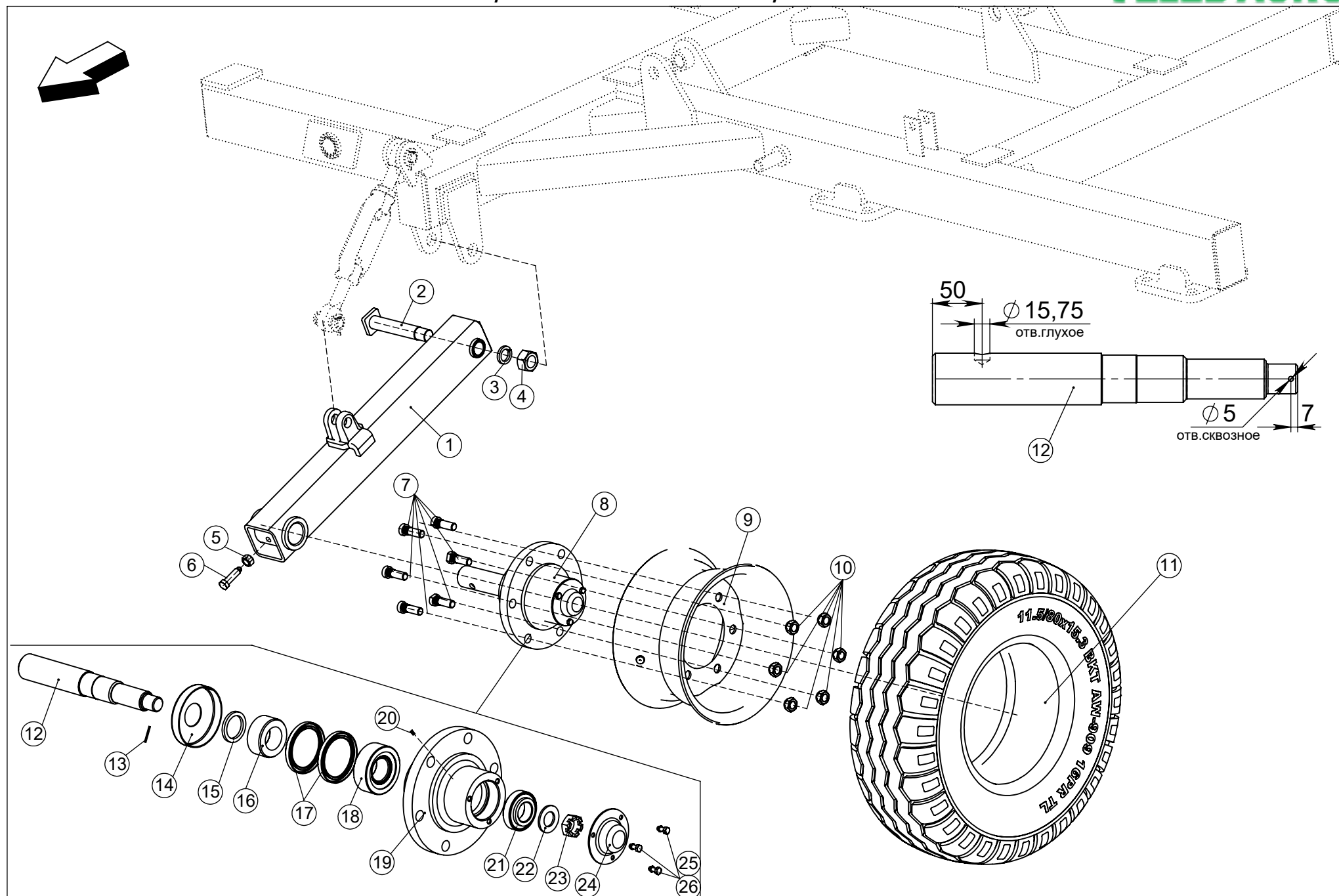


Позиция	Обозначение	Наименование	Количество	Примечание
1	АГ-6-12.300-01	Крыло левое	1	
2	АГ-6-00.700	Упор	1	
3	АГ-6-02.861	Втулка	2	
4	Маслѐнка 1,2Ц6 ГОСТ19853-74	Маслѐнка	2	
5	АГН-6,3-12.600-03	Палец	2	ф40x250 (dхl)
6	АГН-6,3-02.614	Втулка	4	
7	Шайба А.30 ГОСТ 11371-78	Шайба А.30	2	
8	Шайба гровер 30 ГОСТ 11371-78	Шайба гровер 30	2	
9	Гайка М30 ГОСТ 5915-70	Гайка М30	2	
10	АГН-6,3-00.664-03	Палец	1	ф31,5x165 (dхl)
11	Шплинт 6,3х63 ГОСТ 397-79	Шплинт 6,3х63	1	
12	АГН-6,3-00.477	Шайба	1	
13	ПДМ-3,3-04.800	Стяжка в сборе	1	
14	ПД-2,5-00.662	Палец	2	ф24x76 (dхl)
15	Шплинт 5х50 ГОСТ397-79	Шплинт 5х50	2	
16	Шайба А.24 ГОСТ 11371-78	Шайба А.24	2	
17	ПД-2,5-07.615	Фиксатор	1	ф19x155 (dхl)
18	Арт 310 D=5	Шплинт игольчатый быстросъемный	1	



Крыло правое

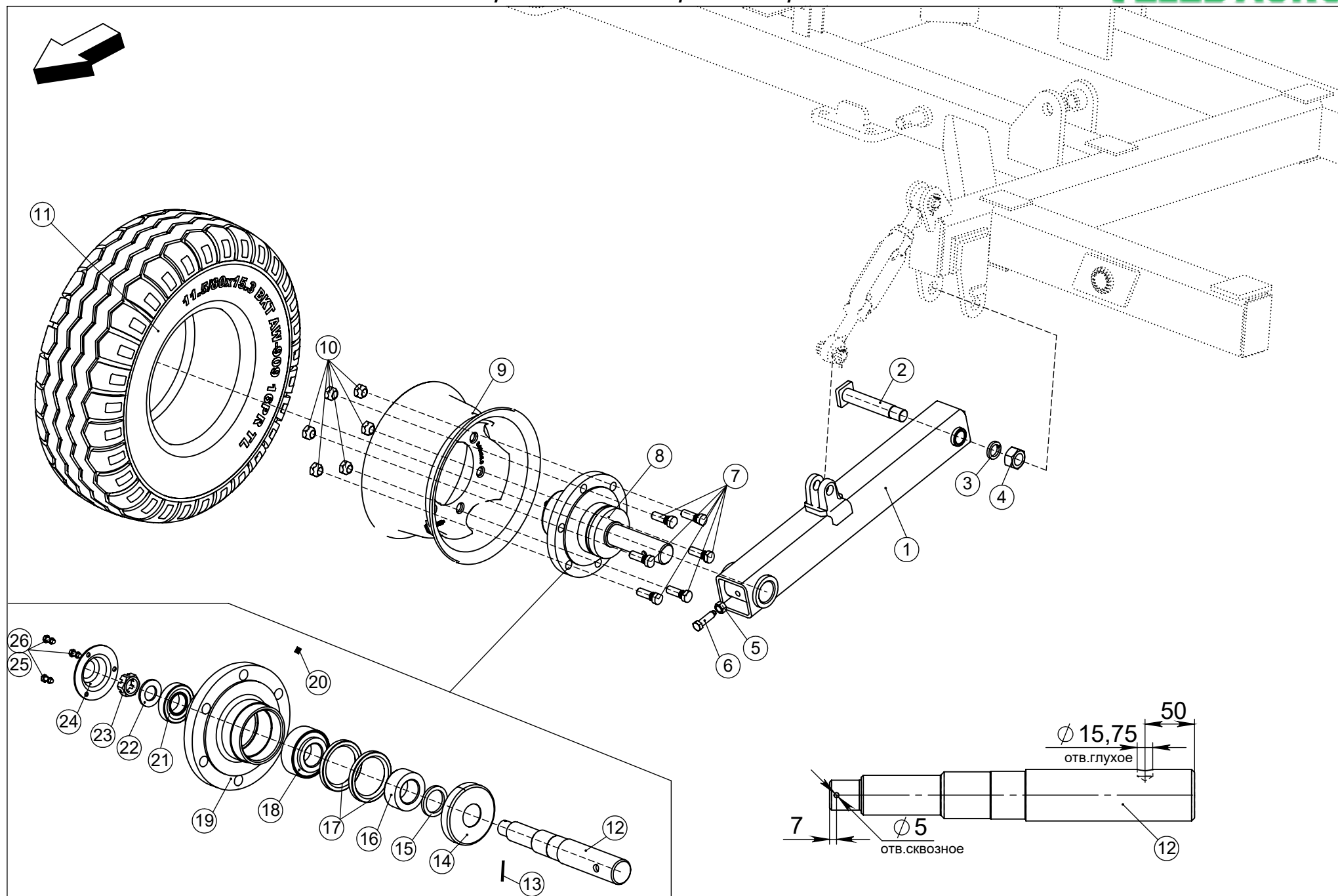
Позиция	Обозначение	Наименование	Количество	Примечание
1	АГ-6-12.200-01	Крыло правое	1	
2	АГ-6-00.700	Упор	1	
3	АГ-6-02.861	Втулка	2	
4	Маслѐнка 1,2Ц6 ГОСТ19853-74	Маслѐнка	2	
5	АГН-6,3-12.600-03	Палец	2	ф40x250 (dхl)
6	АГН-6,3-02.614	Втулка	4	
7	Шайба А.30 ГОСТ 11371-78	Шайба А.30	2	
8	Шайба гровер 30 ГОСТ 11371-78	Шайба гровер 30	2	
9	Гайка М30 ГОСТ 5915-70	Гайка М30	2	
10	АГН-6,3-00.664-03	Палец	1	ф31,5x165 (dхl)
11	Шплинт 6,3x63 ГОСТ 397-79	Шплинт 6,3x63	1	
12	АГН-6,3-00.477	Шайба	1	
13	ПДМ-3,3-04.800	Стяжка в сборе	1	
14	ПД-2,5-00.662	Палец	2	ф24x76 (dхl)
15	Шплинт 5x50 ГОСТ397-79	Шплинт 5x50	2	
16	Шайба А.24 ГОСТ 11371-78	Шайба А.24	2	
17	ПД-2,5-07.615	Фиксатор	1	ф19x155 (dхl)
18	Арт 310 D=5	Шплинт игольчатый быстросъемный	1	



Опорное колесо левого крыла

VELES AGRO

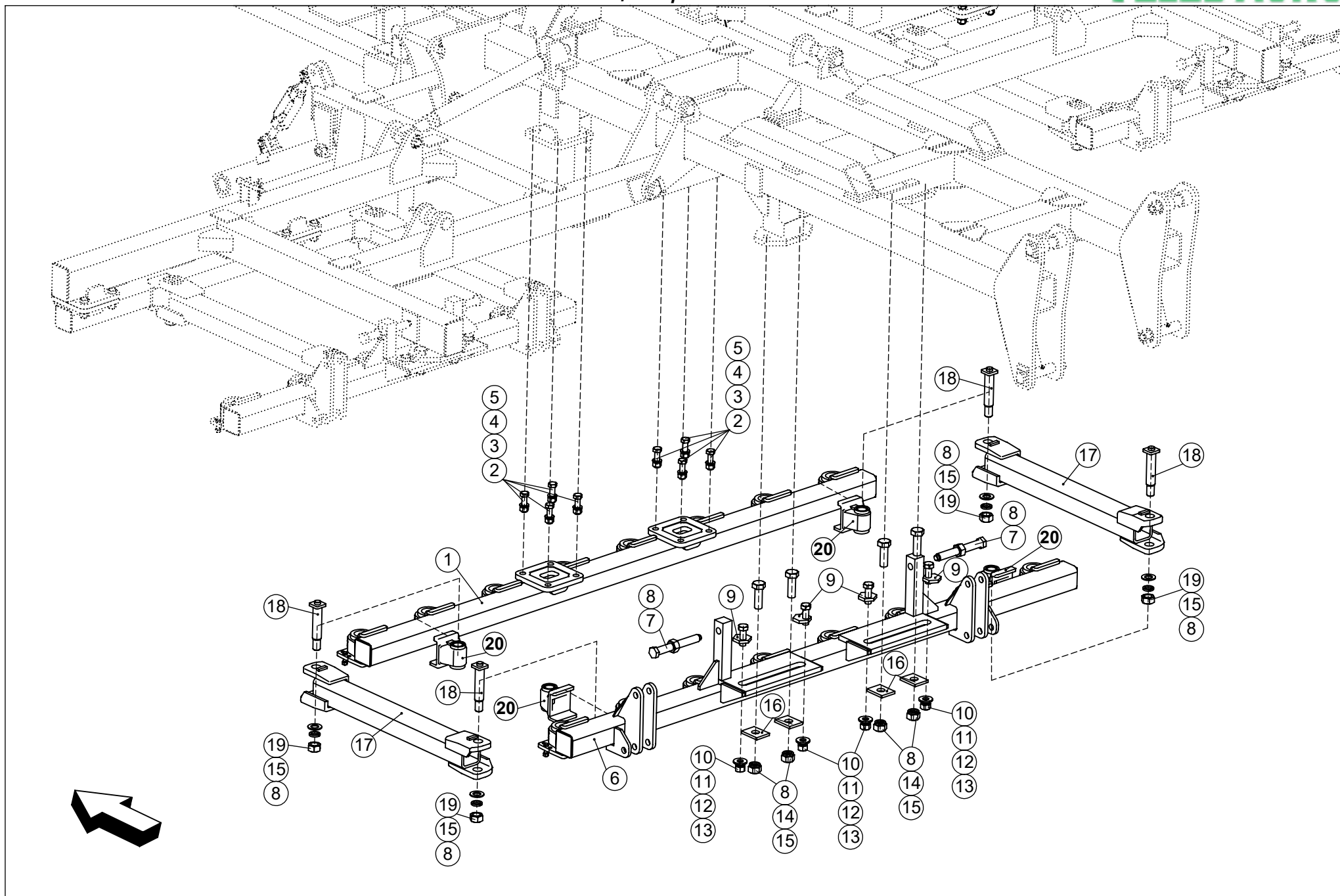
Позиция	Обозначение	Наименование	Количество	Примечание
1	АГН-6,3-26.200	Стойка	1	
2	КПГ-4-06.300-01	Палец	1	ф32х205 (dхl)
3	Шайба гровер 30 ГОСТ 6402-70	Шайба гровер 30	1	
4	Гайка М30 ГОСТ 5915-70	Гайка М30	1	
5	Гайка М16 ГОСТ 5915-70	Гайка М16	1	
6	Б-670-04	Болт М16х60	1	
7	СЗМ-4-36.612	Болт	6	
8	АГН-6,3-36.100	Ступица в сборе	1	
9	Диск 9х15,3	Диск 9х15,3	1	
10	СЗМ-4-36.613	Гайка	6	
11	Шина 10,0/75-15,3	Шина	1	
12	АГН-6,3-36.678	Полуось	1	
13	Шплинт 5х50 ГОСТ 397-79	Шплинт 5х50	1	
14	АГН-6,3-36.407	Крышка	1	
15	АГН-6,3-36.485	Шайба	1	
16	АГН-6,3-36.679	Втулка	1	
17	Манжета 1,2-80х105 ГОСТ 8752-79	Манжета 1,2-80х105	2	
18	Подшипник 7909 ГОСТ 27365-87	Подшипник 7909	1	
19	АГН-6,3-36.348	Ступица	1	
20	Маслѐнка 1,2 Ц6 ГОСТ 19853-74	Маслѐнка	1	
21	Подшипник 7508А ГОСТ 27365-87	Подшипник 7508А	1	
22	Шайба А.30 ГОСТ 11371-78	Шайба А.30	1	
23	ПНВ-5-35-06.634	Гайка М30 ГОСТ 5919-73	1	
24	АГН-6,3-36.486	Колпак	1	
25	Болт М8х20 ГОСТ 7798-70	Болт М8х20	3	
26	Шайба гровер 8л ГОСТ 6402-70	Шайба гровер 8л	3	



Опорное колесо правого крыла

VELES AGRO

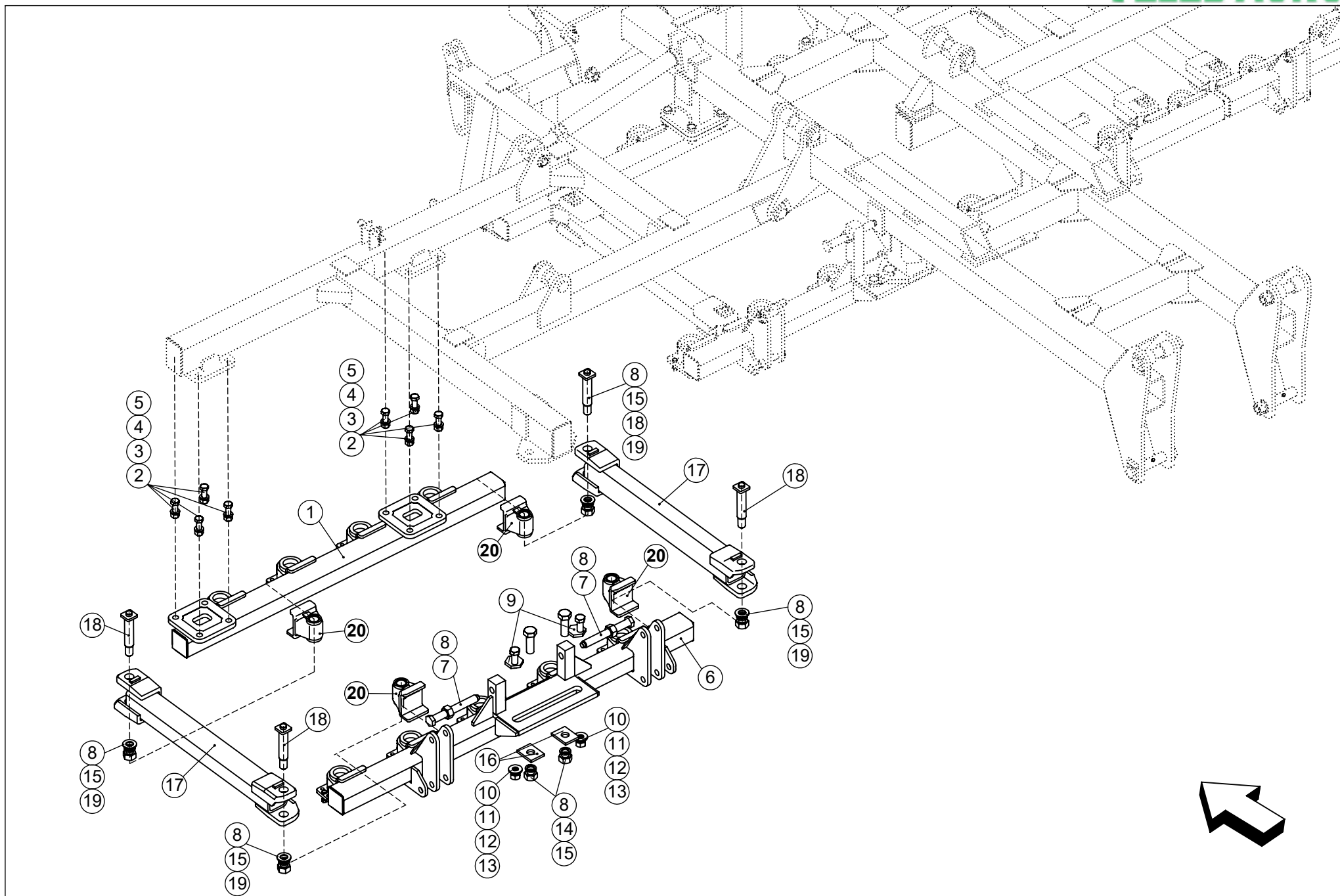
Позиция	Обозначение	Наименование	Количество	Примечание
1	АГН-6,3-26.200	Стойка	1	
2	КПГ-4-06.300-01	Палец	1	ф32x205 (dхl)
3	Шайба гровер 30 ГОСТ 6402-70	Шайба гровер 30	1	
4	Гайка М30 ГОСТ 5915-70	Гайка М30	1	
5	Гайка М16 ГОСТ 5915-70	Гайка М16	1	
6	Б-670-04	Болт М16х60	1	
7	СЗМ-4-36.612	Болт	6	
8	АГН-6,3-36.100	Ступица в сборе	1	
9	Диск 9х15,3	Диск 9х15,3	1	
10	СЗМ-4-36.613	Гайка	6	
11	Шина 10,0/75-15,3	Шина	1	
12	АГН-6,3-36.678	Полуось	1	
13	Шплинт 5х50 ГОСТ 397-79	Шплинт 5х50	1	
14	АГН-6,3-36.407	Крышка	1	
15	АГН-6,3-36.485	Шайба	1	
16	АГН-6,3-36.679	Втулка	1	
17	Манжета 1,2-80х105 ГОСТ 8752-79	Манжета 1,2-80х105	2	
18	Подшипник 7909 ГОСТ 27365-87	Подшипник 7909	1	
19	АГН-6,3-36.348	Ступица	1	
20	Маслѐнка 1,2 Ц6 ГОСТ 19853-74	Маслѐнка	1	
21	Подшипник 7508А ГОСТ 27365-87	Подшипник 7508А	1	
22	Шайба А.30 ГОСТ 11371-78	Шайба А.30	1	
23	ПНВ-5-35-06.634	Гайка М30 ГОСТ 5919-73	1	
24	АГН-6,3-36.486	Колпак	1	
25	Болт М8х20 ГОСТ 7798-70	Болт М8х20	3	
26	Шайба гровер 8л ГОСТ 6402-70	Шайба гровер 8л	3	



Рама центральная

VELES AGRO

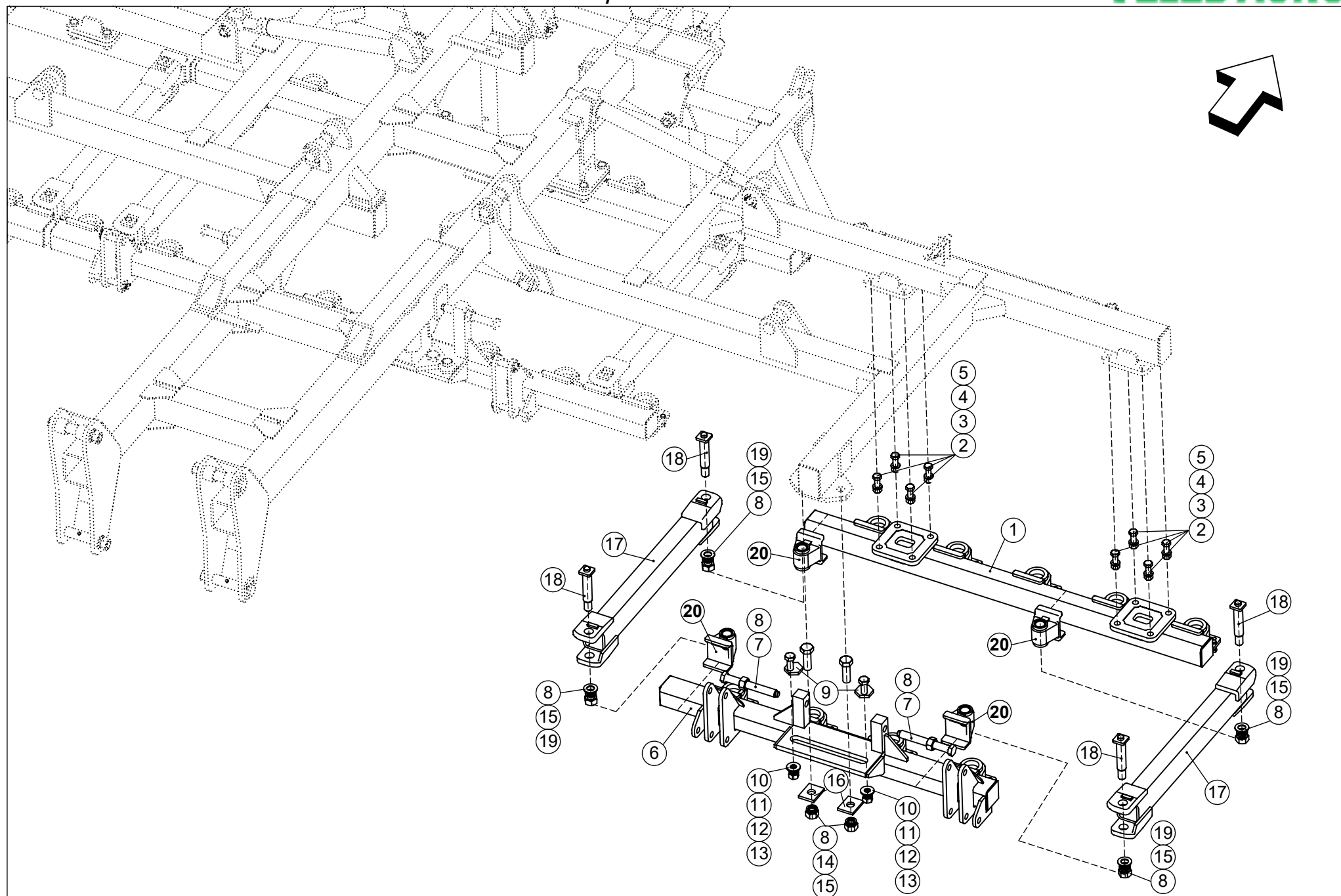
Позиция	Обозначение	Наименование	Количество	Примечание
1	АГ-6-14.110	Балка передняя	1	
2	Болт М20х70 ГОСТ 7798-70	Болт М20х70	8	
3	Шайба А.20 ГОСТ 11371-78	Шайба А.20	8	
4	Шайба гровер 20 ГОСТ 6402-70	Шайба гровер 20	8	
5	Гайка М20 ГОСТ 5915-70	Гайка М20	8	
6	АГ-6-14.120	Балка задняя	1	
7	АГН-6-32.624	Болт	2	
8	Гайка М30 ГОСТ 5915-70	Гайка М30	10	
9	АГ-6-04.481	Шайба упорная	4	
10	Болт М24х70 ГОСТ 7798-70	Болт М24х70	4	
11	АГ-6-04.482	Шайба специальная	4	
12	Шайба гровер 24 ГОСТ 6402-70	Шайба гровер 24	4	
13	Гайка М24 ГОСТ 5915-70	Гайка М24	4	
14	Болт М30х90 ГОСТ 7798-70	Болт М30х90	4	
15	Шайба гровер 30 ГОСТ 6402-70	Шайба гровер 30	8	
16	АГ-6-00.497	Шайба	4	
17	АГН-6,3-04.500-01	Брус продольный	2	
18	ПДМ-2,5-14.300	Палец	4	ф36х210 (dхl)
19	Шайба А.30 ГОСТ 11371-78	Шайба А.30	4	
20	ПДМ-2,5-04.374	Кронштейн	4	Приварен



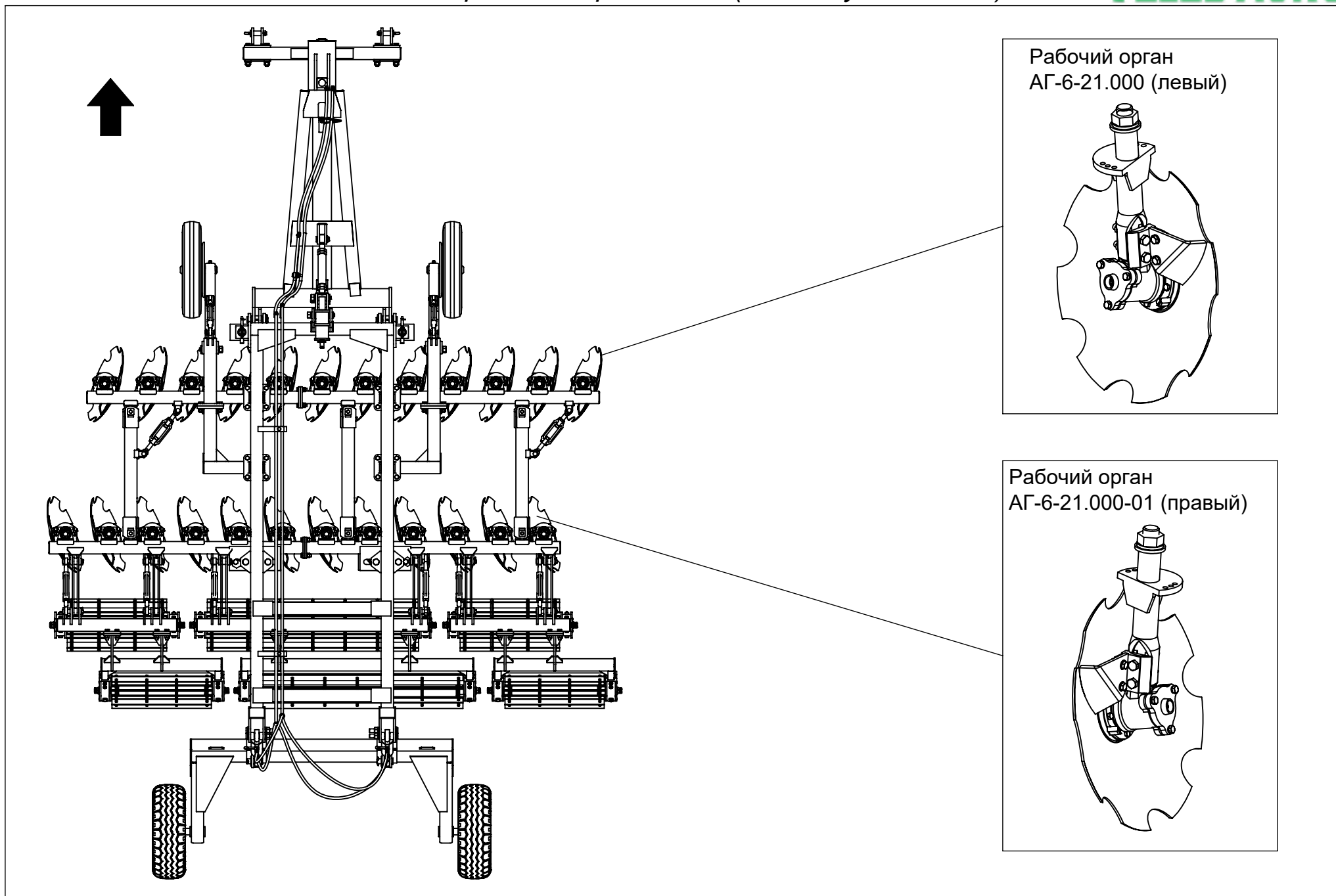
Рама левая АГ-6-06.000

VELES AGRO

Позиция	Обозначение	Наименование	Количество	Примечание
1	АГ-6-06.110	Балка передняя	1	
2	Болт М20х70 ГОСТ 7798-70	Болт М20х70	8	
3	Шайба А.20 ГОСТ 11371-78	Шайба А.20	8	
4	Шайба гровер 20 ГОСТ 6402-70	Шайба гровер 20	8	
5	Гайка М20 ГОСТ 5915-70	Гайка М20	8	
6	АГ-6-16.120	Балка задняя	1	
7	АГН-6-32.624	Болт	2	
8	Гайка М30 ГОСТ 5915-70	Гайка М30	8	
9	АГ-6-04.481	Шайба упорная	2	
10	Болт М24х70 ГОСТ 7798-70	Болт М24х70	2	
11	АГ-6-04.482	Шайба специальная	2	
12	Шайба гровер 24 ГОСТ 6402-70	Шайба гровер 24	2	
13	Гайка М24 ГОСТ 5915-70	Гайка М24	2	
14	Болт М30х90 ГОСТ 7798-70	Болт М30х90	2	
15	Шайба гровер 30 ГОСТ 6402-70	Шайба гровер 30	6	
16	АГ-6-00.497	Шайба	2	
17	АГН-6,3-04.500-01	Брус продольный	2	
18	ПДМ-2,5-14.300	Палец	4	ф36х210 (dхl)
19	Шайба А.30 ГОСТ 11371-78	Шайба А.30	4	
20	ПДМ-2,5-04.374	Кронштейн	4	Приварен



Позиция	Обозначение	Наименование	Количество	Примечание
1	АГ-6-05.110	Балка передняя	1	
2	Болт М20х70 ГОСТ 7798-70	Болт М20х70	8	
3	Шайба А.20 ГОСТ 11371-78	Шайба А.20	8	
4	Шайба гровер 20 ГОСТ 6402-70	Шайба гровер 20	8	
5	Гайка М20 ГОСТ 5915-70	Гайка М20	8	
6	АГ-6-15.120	Балка задняя	1	
7	АГН-6-32.624	Болт	2	
8	Гайка М30 ГОСТ 5915-70	Гайка М30	8	
9	АГ-6-04.481	Шайба упорная	2	
10	Болт М24х70 ГОСТ 7798-70	Болт М24х70	2	
11	АГ-6-04.482	Шайба специальная	2	
12	Шайба гровер 24 ГОСТ 6402-70	Шайба гровер 24	2	
13	Гайка М24 ГОСТ 5915-70	Гайка М24	2	
14	Болт М30х90 ГОСТ 7798-70	Болт М30х90	2	
15	Шайба гровер 30 ГОСТ 6402-70	Шайба гровер 30	6	
16	АГ-6-00.497	Шайба	2	
17	АГН-6,3-04.500-01	Брус продольный	2	
18	ПДМ-2,5-14.300	Палец	4	ф36х210 (dхl)
19	Шайба А.30 ГОСТ 11371-78	Шайба А.30	4	
20	ПДМ-2,5-04.374	Кронштейн	4	Приварен



Рабочий орган АГ-6-21.000, не обслуживаемый (левый)

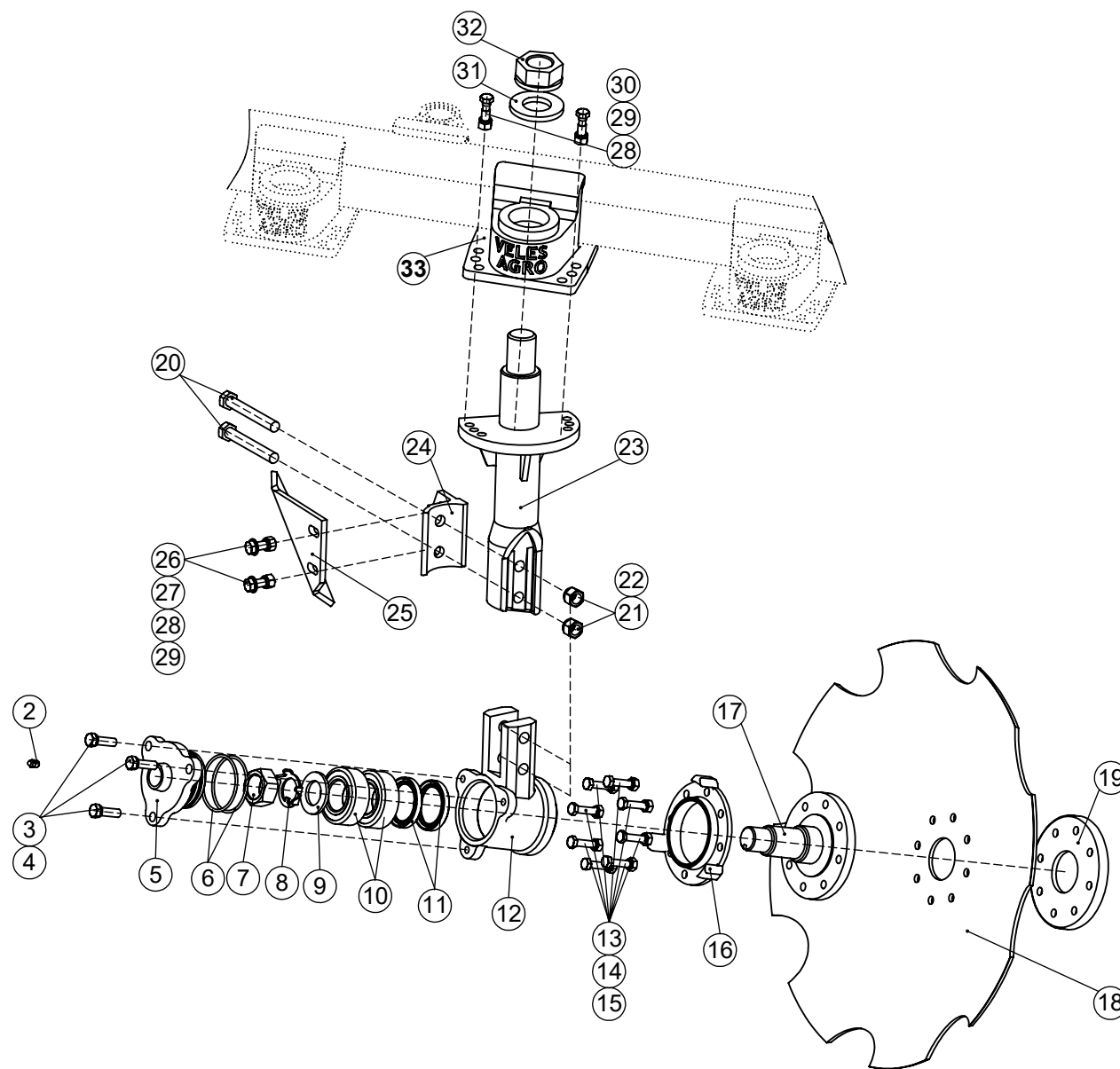
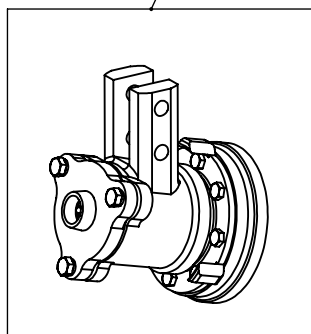
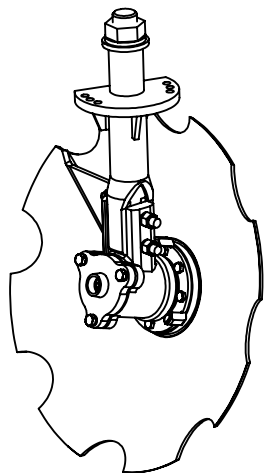
VELES AGRO

Позиция	Обозначение	Наименование	Количество	Примечание
1	ПД-2,5-71.329	Корпус в сборе (вкл. №2,3,4,5,6,7,8,9,10,11,12,13,14,15,16,17)	1	Резьба на валу правая
2	Маслёнка 1,2 Ц6 ГОСТ 19853-74	Маслёнка	1	
3	Болт М12х40 (S18) ГОСТ7798-70	Болт М12х40 (S18)	3	
4	Шайба гровер 12 ГОСТ 6402-70	Шайба гровер 12	3	
5	ПД-2,5-71.357	Крышка	1	
6	080-085-30 ГОСТ 9833-73	Кольцо	2	
7	ПД-2,5-71.661	Гайка М36 ГОСТ 15521-70	1	Правая резьба
8	ПД-2,5-71.426	Шайба стопорная	1	
9	ПД-2,5-91.462	Шайба	1	
10	Подшипник 3209 RS	Подшипник 3209 RS	2	
11	Манжета 2,1-55х75-1 ГОСТ 8752-79	Манжета 2,1-55х75-1	2	
12	ПД-2,5-71.329	Корпус (пустой)	1	Правый
13	Болт М10х50.36.10(S16) ГОСТ7798-70	Болт М10х50.36.10(S16)	8	
14	Шайба гровер 10 ГОСТ 6402-70	Шайба гровер 10	8	
15	Гайка М10 (S16) ГОСТ 5915-70	Гайка М10	8	
16	ПД-2,5-71.349	Фланец	1	
17	ПД-2,5-71.652	Вал	1	Правая резьба
18	ПД-2,5-01.423	Диск	1	
19	ПД-2,5-61.343	Фланец наружный	1	
20	Болт М16х120 ГОСТ 7798-70	Болт М16х120	2	
21	Шайба гровер 16 ГОСТ 6402-70	Шайба гровер 16	2	
22	Гайка М16 ГОСТ 5915-70	Гайка М16	2	
23	АГ-6-01.339	Стойка	1	Левая
24	ПД-2,5-01.353-016	Кронштейн	1	
25	ПД-2,5-61.335	Чистик	1	Левый
26	Болт М12х40 ГОСТ 7798-70	Болт М12х40	2	
27	Шайба А.12 ГОСТ 11371-78	Шайба А.12	2	
28	Шайба гровер 12 ГОСТ 6402-70	Шайба гровер 12	4	
29	Гайка М12 (S18) ГОСТ 5915-70	Гайка М12	2	
30	Болт М12х45 ГОСТ 7795-70	Болт М12х45	2	

VELES AGRO

Позиция	Обозначение	Наименование	Количество	Примечание
31	ПД-2,5-01.438	Шайба	1	
32	ПД-2,5-01.325	Гайка	1	
33	ПД-2,5-04.302	Кронштейн	1	Приварен

Рабочий орган не обслуживаемый
в сборе АГ-6-21.000-01



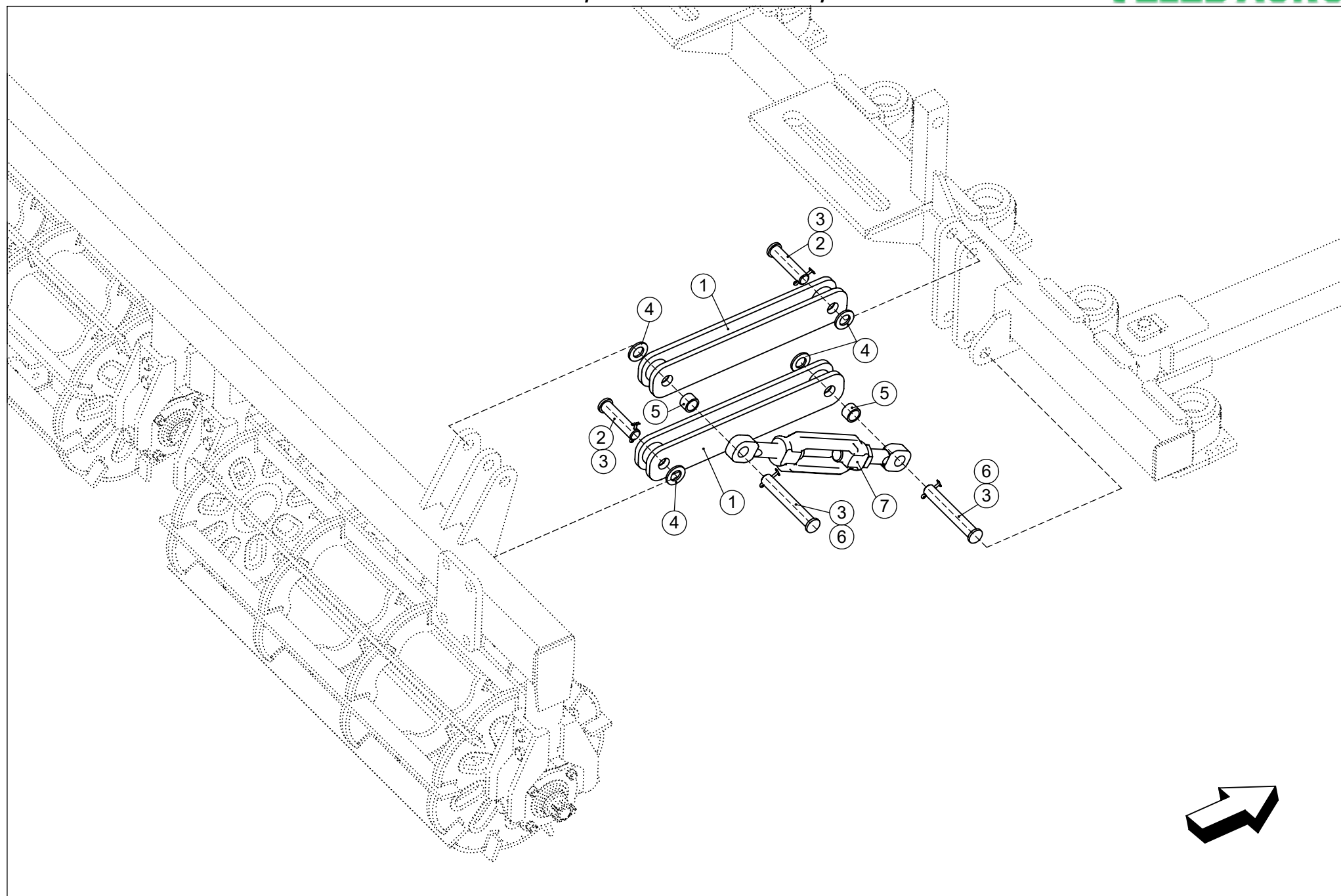
Рабочий орган АГ-6-21.000-01, не обслуживаемый (правый)

VELES AGRO

Позиция	Обозначение	Наименование	Количество	Примечание
1	ПД-2,5-71.329-01	Корпус в сборе (вкл. №2,3,4,5,6,7,8,9,10,11,12,13,14,15,16,17)	1	Резьба на валу левая
2	Маслёнка 1,2 Ц6 ГОСТ 19853-74	Маслёнка	1	
3	Болт М12х40 (S18) ГОСТ7798-70	Болт М12х40 (S18)	3	
4	Шайба гровер 12 ГОСТ 6402-70	Шайба гровер 12	3	
5	ПД-2,5-71.357	Крышка	1	
6	080-085-30 ГОСТ 9833-73	Кольцо	2	
7	ПД-2,5-71.661-01	Гайка М36 ГОСТ 15521-70	1	Левая резьба
8	ПД-2,5-71.426	Шайба стопорная	1	
9	ПД-2,5-91.462	Шайба	1	
10	Подшипник 3209 RS	Подшипник 3209 RS	2	
11	Манжета 2,1-55х75-1 ГОСТ 8752-79	Манжета 2,1-55х75-1	2	
12	ПД-2,5-71.329-01	Корпус (пустой)	1	Левый
13	Болт М10х50.36.10(S16) ГОСТ7798-70	Болт М10х50.36.10(S16)	8	
14	Шайба гровер 10 ГОСТ 6402-70	Шайба гровер 10	8	
15	Гайка М10 (S16) ГОСТ 5915-70	Гайка М10	8	
16	ПД-2,5-71.349	Фланец	1	
17	ПД-2,5-71.652-01	Вал (проточка на торце)	1	Левая резьба
18	ПД-2,5-01.423	Диск	1	
19	ПД-2,5-61.343	Фланец наружный	1	
20	Болт М16х120 ГОСТ 7798-70	Болт М16х120	2	
21	Шайба гровер 16 ГОСТ 6402-70	Шайба гровер 16	2	
22	Гайка М16 ГОСТ 5915-70	Гайка М16	2	
23	АГ-6-01.339-01	Стойка	1	Правая
24	ПД-2,5-01.353-016	Кронштейн	1	
25	ПД-2,5-61.335-01	Чистик	1	Правый
26	Болт М12х40 ГОСТ 7798-70	Болт М12х40	2	
27	Шайба А.12 ГОСТ 11371-78	Шайба А.12	2	
28	Шайба гровер 12 ГОСТ 6402-70	Шайба гровер 12	4	
29	Гайка М12 (S18) ГОСТ 5915-70	Гайка М12 (S18)	2	
30	Болт М12х45 ГОСТ 7795-70	Болт М12х45	2	

VELES AGRO

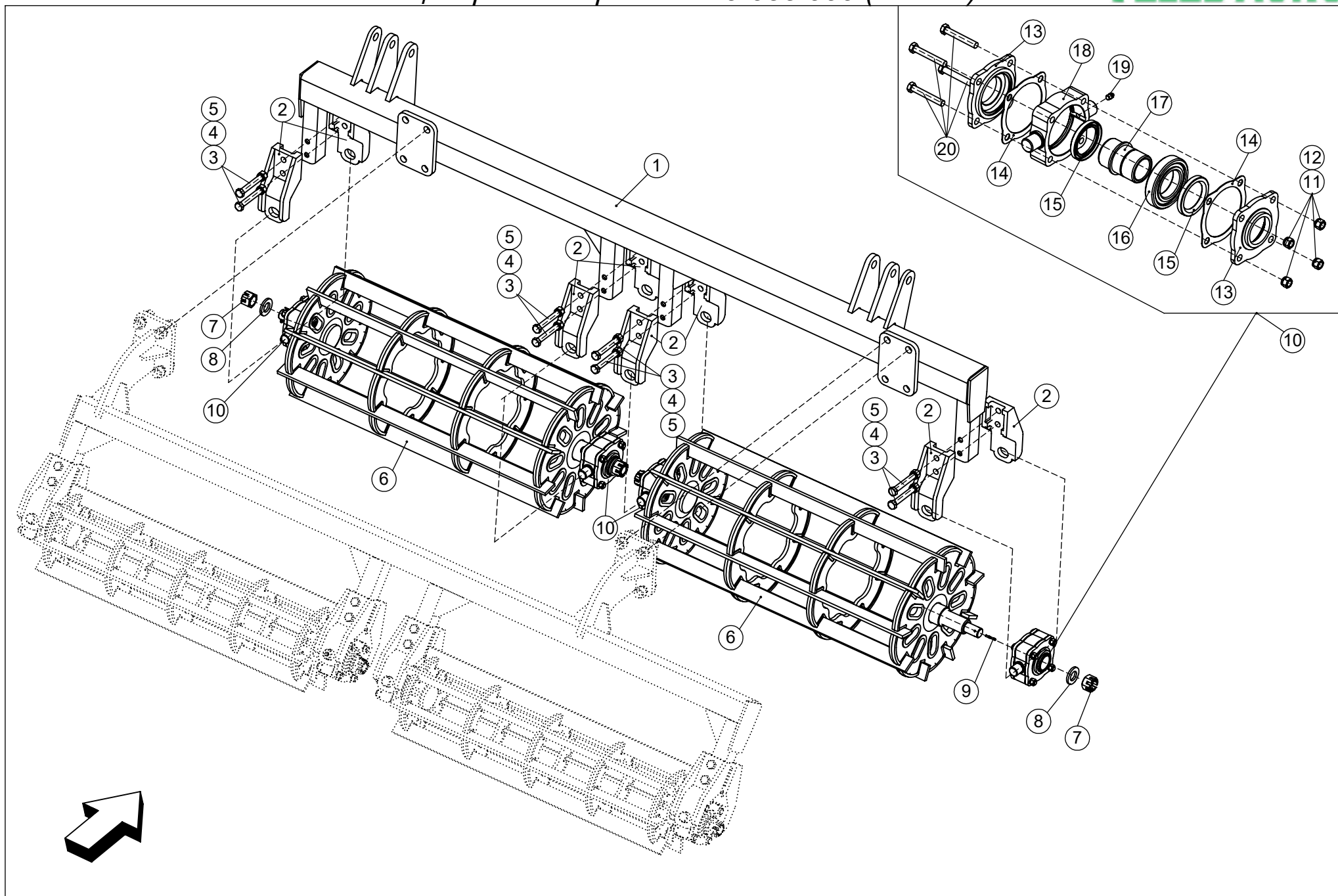
Позиция	Обозначение	Наименование	Количество	Примечание
31	ПД-2,5-01.438	Шайба	1	
32	ПД-2,5-01.325	Гайка	1	
33	ПД-2,5-04.302	Кронштейн	1	Приварен



Механизм крепления катка к раме

VELES AGRO

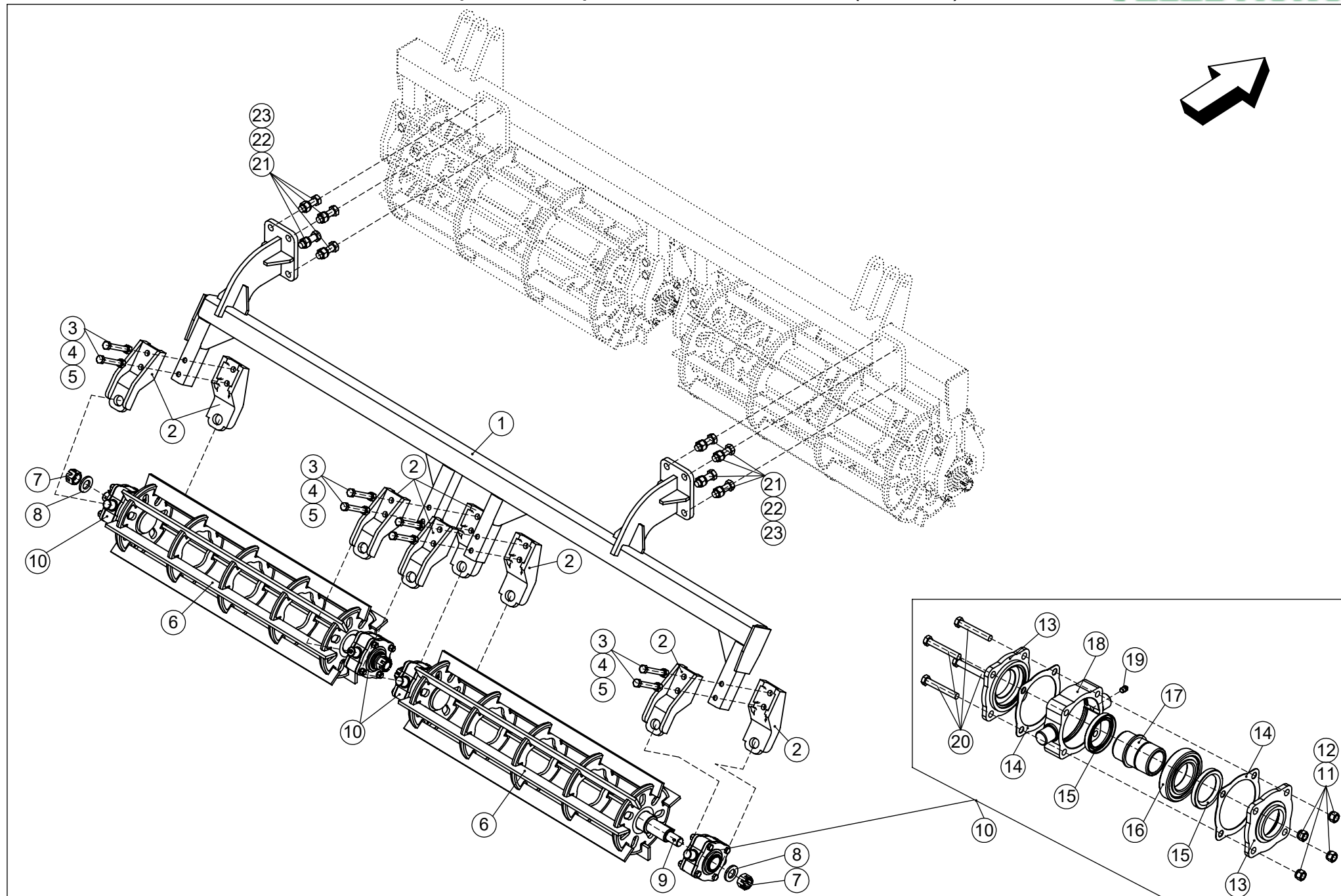
Позиция	Обозначение	Наименование	Количество	Примечание
1	АГ-6-00.300	Поводок	2	
2	ПД-2,5-00.662-01	Палец	2	ф24x110 (dхl)
3	Шплинт 5x50 ГОСТ397-79	Шплинт 5x50	4	
4	Шайба А.24 ГОСТ 11371-78	Шайба А.24	4	
5	АГН-6,3-22.675	Втулка	2	
6	ПД-2,5-00.662-04	Палец	2	ф24x170 (dхl)
7	ПДМ-3,3-04.800	Стяжка в сборе	1	



Каток центральной рамы АГ-6-033.000 (часть 1)

VELES AGRO

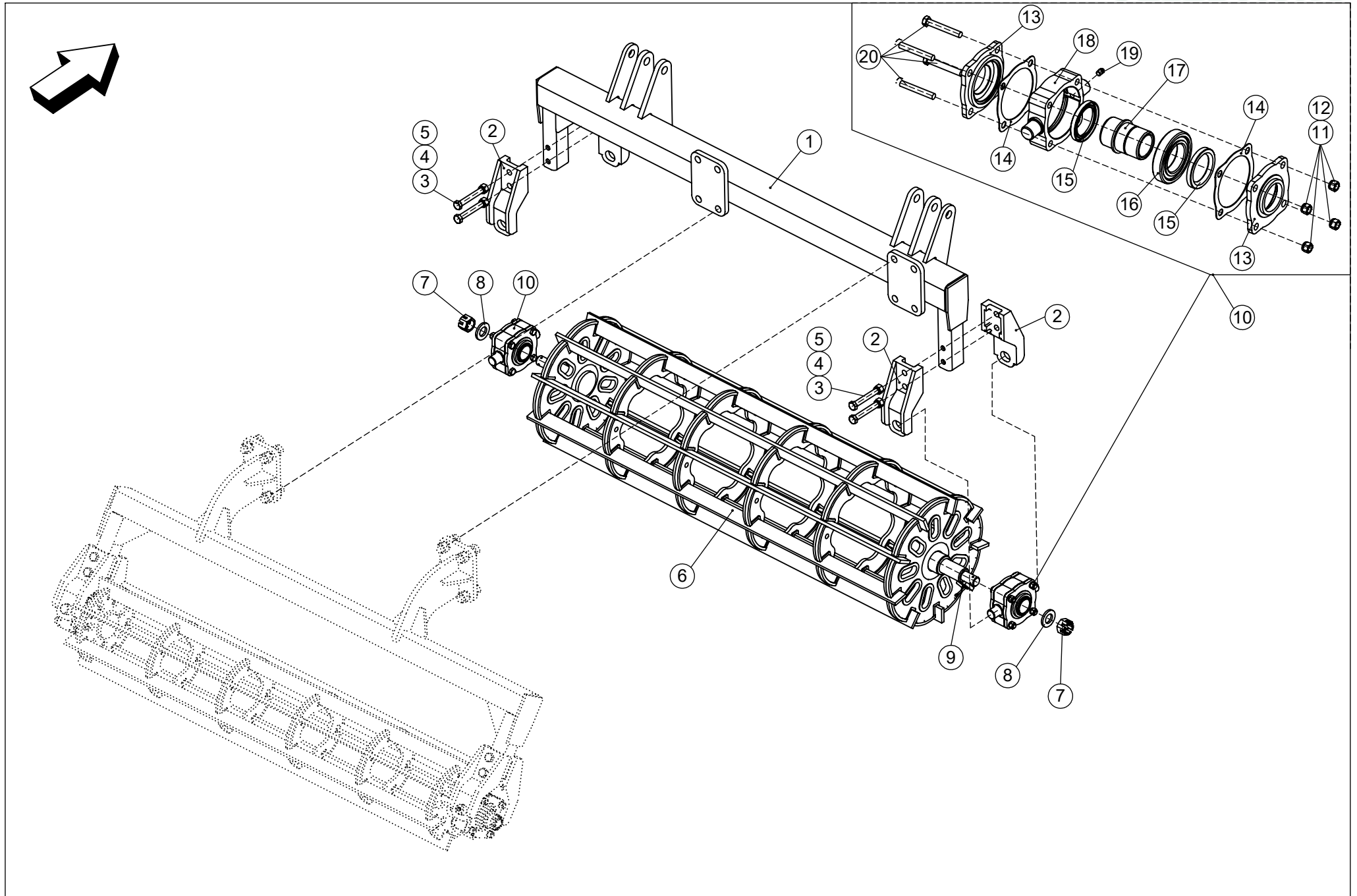
Позиция	Обозначение	Наименование	Количество	Примечание
1	АГ-6-033.210	Рамка	1	
2	ПД-2,5-03.355	Кронштейн	8	
3	Болт М16х120 ГОСТ 7798-70	Болт М16х120	8	
4	Шайба гровер 16л ГОСТ 6402-70	Шайба гровер 16л	8	
5	Гайка М16 ГОСТ 5915-70	Гайка М16	8	
6	АГ-6-003.100	Каток	2	
7	ПД-2,5-01.652	Гайка М30х2 ГОСТ 5919-73	4	
8	ПД-2,5-01.404	Шайба	4	
9	Шплинт 5х50 ГОСТ 397-79	Шплинт 5х50	4	
10	ПД-2,5-13.300	Узел подшипника	4	
11	Гайка М12 (S18) ГОСТ 5915-70	Гайка М12 (S18)	4	
12	Шайба гровер 12 ГОСТ 6402-70	Шайба гровер 12	4	
13	ПД-2,5-03.334	Крышка	2	
14	ПД-2,5-13.005	Прокладка	2	
15	Манжета 1,1-60х85-1 ГОСТ 8752-79	Манжета 1,1-60х85-1	2	
16	Подшипник 80212 ГОСТ 7242-81	Подшипник 80212	1	
17	ПД-2,5-13.835	Шпулька	1	
18	ПД-2,5-13.353	Корпус подшипника	1	
19	1,2Ц6 ГОСТ 19853-74	Маслёнка	1	
20	Болт М12х80 (S18) ГОСТ 7798-70	Болт М12х80 (S18)	4	



Каток центральной рамы АГ-6-033.000 (часть2)

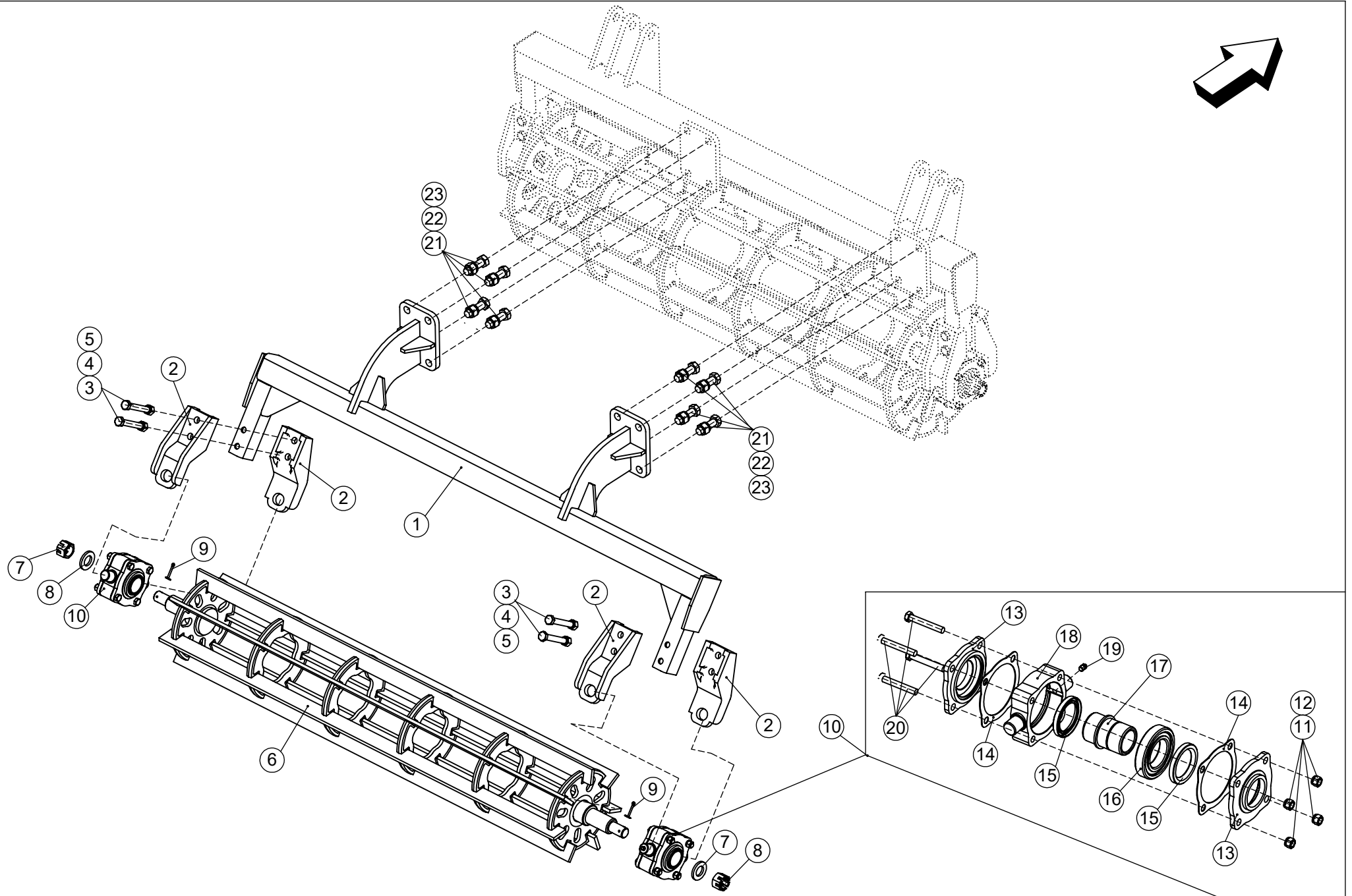
VELES AGRO

Позиция	Обозначение	Наименование	Количество	Примечание
1	АГ-6-033.310	Рамка	1	
2	ПД-2,5-03.355	Кронштейн	8	
3	Болт М16х120 ГОСТ 7798-70	Болт М16х120	8	
4	Шайба гровер 16л ГОСТ 6402-70	Шайба гровер 16л	8	
5	Гайка М16 ГОСТ 5915-70	Гайка М16	8	
6	АГ-6-033.100	Каток	2	
7	ПД-2,5-01.652	Гайка М30х2 ГОСТ 5919-73	4	
8	ПД-2,5-01.404	Шайба	4	
9	Шплинт 5х50 ГОСТ 397-79	Шплинт 5х50	4	
10	ПД-2,5-13.300	Узел подшипника	4	
11	Гайка М12 (S18) ГОСТ 5915-70	Гайка М12 (S18)	4	
12	Шайба гровер 12 ГОСТ 6402-70	Шайба гровер 12	4	
13	ПД-2,5-03.334	Крышка	2	
14	ПД-2,5-13.005	Прокладка	2	
15	Манжета 1,1-60х85-1 ГОСТ 8752-79	Манжета 1,1-60х85-1	2	
16	Подшипник 80212 ГОСТ 7242-81	Подшипник 80212	1	
17	ПД-2,5-13.835	Шпупька	1	
18	ПД-2,5-13.353	Корпус подшипника	1	
19	1,2Ц6 ГОСТ 19853-74	Маслёнка	1	
20	Болт М12х80 (S18) ГОСТ 7798-70	Болт М12х80 (S18)	4	
21	Болт М20х65 ГОСТ 7798-70	Болт М20х65	8	
22	Шайба гровер 20 ГОСТ 6402-70	Шайба гровер 20	8	
23	Гайка М20 ГОСТ 5915-70	Гайка М20	8	



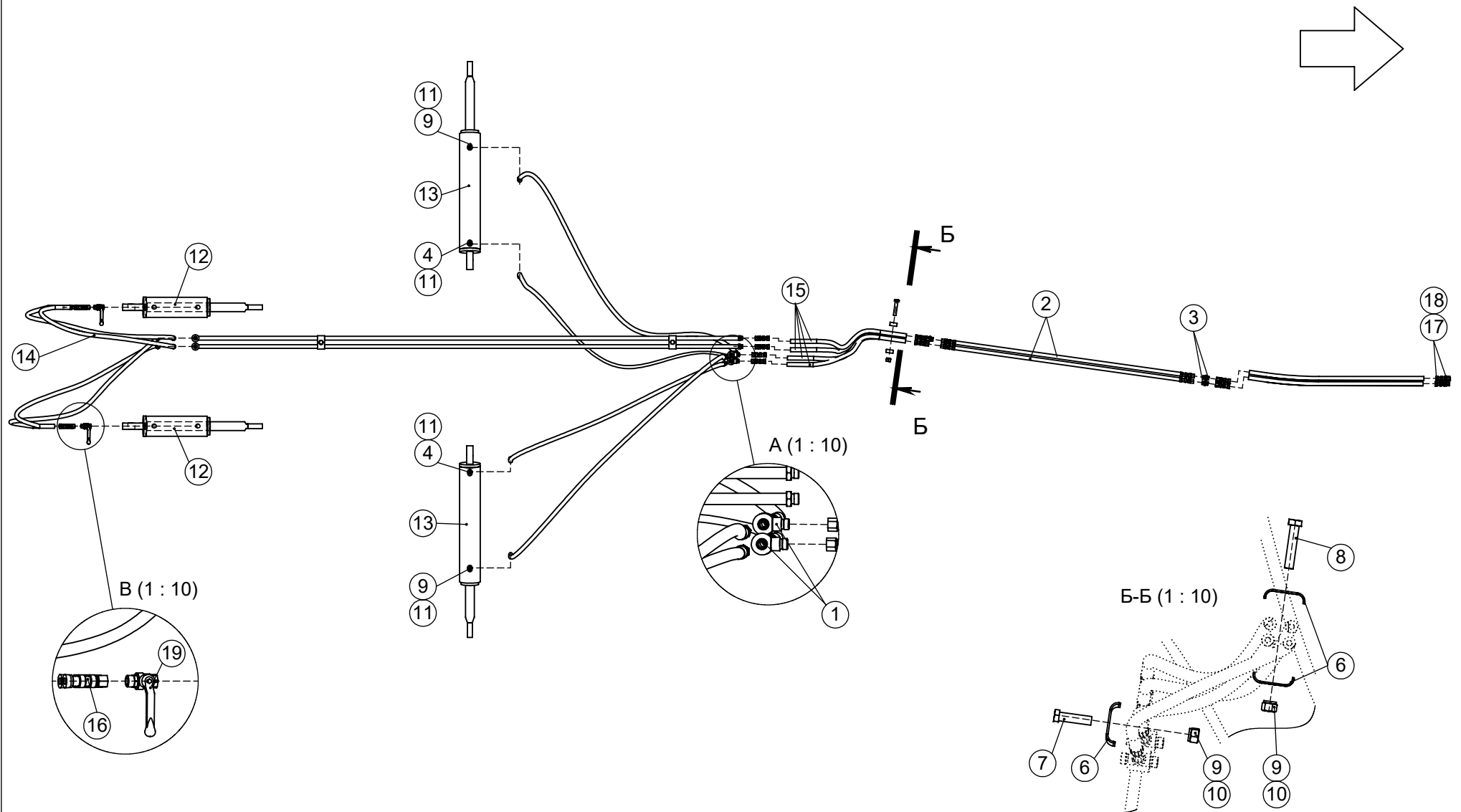
Каток крыльев (правого и левого) АГ-6-003.000 (часть 1)

Позиция	Обозначение	Наименование	Количество	Примечание
1	АГ-6-003.210	Рамка	1	
2	ПД-2,5-03.355	Кронштейн	4	
3	Болт М16х120 ГОСТ 7798-70	Болт М16х120	4	
4	Шайба гровер 16л ГОСТ 6402-70	Шайба гровер 16л	4	
5	Гайка М16 ГОСТ 5915-70	Гайка М16	4	
6	АГ-6-053.100	Каток	1	
7	ПД-2,5-01.652	Гайка М30х2 ГОСТ 5919-73	2	
8	ПД-2,5-01.404	Шайба	2	
9	Шплинт 5х50 ГОСТ 397-79	Шплинт 5х50	2	
10	ПД-2,5-13.300	Узел подшипника	2	
11	Гайка М12 (S18) ГОСТ 5915-70	Гайка М12 (S18)	4	
12	Шайба гровер 12 ГОСТ 6402-70	Шайба гровер 12	4	
13	ПД-2,5-03.334	Крышка	2	
14	ПД-2,5-13.005	Прокладка	2	
15	Манжета 1,1-60х85-1 ГОСТ 8752-79	Манжета 1,1-60х85-1	2	
16	Подшипник 80212 ГОСТ 7242-81	Подшипник 80212	1	
17	ПД-2,5-13.835	Шпулька	1	
18	ПД-2,5-13.353	Корпус подшипника	1	
19	1,2Ц6 ГОСТ 19853-74	Маслёнка	1	
20	Болт М12х80 (S18) ГОСТ 7798-70	Болт М12х80 (S18)	4	



Каток крыльев (правого и левого) АГ-6-003.000 (часть2)

Позиция	Обозначение	Наименование	Количество	Примечание
1	АГ-6-003.310	Рамка	1	
2	ПД-2,5-03.355	Кронштейн	4	
3	Болт М16х120 ГОСТ 7798-70	Болт М16х120	4	
4	Шайба гровер 16л ГОСТ 6402-70	Шайба гровер 16л	4	
5	Гайка М16 ГОСТ 5915-70	Гайка М16	4	
6	АГ-6-073.100	Каток	1	
7	ПД-2,5-01.652	Гайка М30х2 ГОСТ 5919-73	2	
8	ПД-2,5-01.404	Шайба	2	
9	Шплинт 5х50 ГОСТ 397-79	Шплинт 5х50	2	
10	ПД-2,5-13.300	Узел подшипника	2	
11	Гайка М12 (S18) ГОСТ 5915-70	Гайка М12 (S18)	4	
12	Шайба гровер 12 ГОСТ 6402-70	Шайба гровер 12	4	
13	ПД-2,5-03.334	Крышка	2	
14	ПД-2,5-13.005	Прокладка	2	
15	Манжета 1,1-60х85-1 ГОСТ 8752-79	Манжета 1,1-60х85-1	2	
16	Подшипник 80212 ГОСТ 7242-81	Подшипник 80212	1	
17	ПД-2,5-13.835	Шпилька	1	
18	ПД-2,5-13.353	Корпус подшипника	1	
19	1,2Ц6 ГОСТ 19853-74	Маслёнка	1	
20	Болт М12х80 (S18) ГОСТ 7798-70	Болт М12х80 (S18)	4	
21	Болт М20х65 ГОСТ 7798-70	Болт М20х65	8	
22	Шайба гровер 20 ГОСТ 6402-70	Шайба гровер 20	8	
23	Гайка М20 ГОСТ 5915-70	Гайка М20	8	



Позиция	Обозначение	Наименование	Количество	Примечание
1	АГН-6,3-07.100	Тройник	2	
2	АГ-6-17.200	Магистраль	2	
3	АГН-6,3-07.651	Штуцер проходной	4	
4	АГН-6,3-07.652	Штуцер ввертной	4	
5	АГН-6,3-07.662	Дроссель	2	
6	КПГ-4-00.514	Прижим	6	
7	Болт М16-8gx60.4.8.099 ГОСТ 7798-70	Болт М16-8gx60.4.8.099	2	
8	Болт М16-8gx80.4.8.099 ГОСТ 7798-70	Болт М16-8gx80.4.8.099	2	
9	Гайка М16-7Н.5.099 ГОСТ5915-70	Гайка М16-7Н.5.099	4	
10	Шайба гровер 16.65Г.05 ГОСТ 6402-70	Шайба гровер 16.65Г.05	4	
11	Кольцо 017-021-25 ГОСТ9833-73	Кольцо 017-021-25	6	
12	Ц 100.50.200.01	Гидроцилиндр	2	
13	Ц 100.50.500.01	Гидроцилиндр	2	
14	Н 036.83.01.090	Рукав высокого давления L=1005	8	
15	Н 036.83.01.110	Рукав высокого давления L=1405	12	
16	BSP 3/8 12S	Штуцер адаптер	2	
17	BSP 1/2 12S	Штуцер адаптер	4	
18	М типа 1/2	Быстроразъемное соединение	4	
19		Кран запорный (шаровый)	2	

