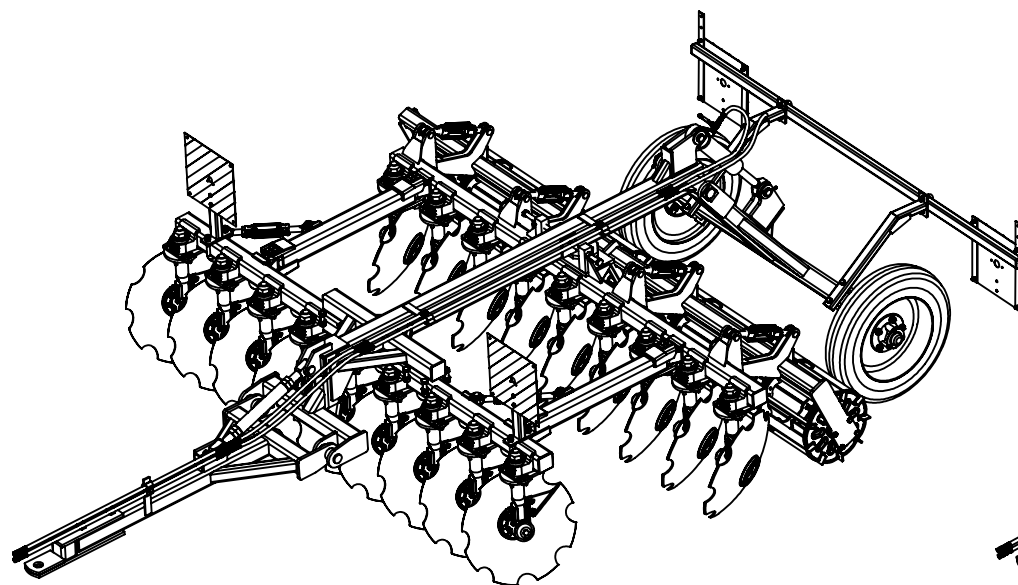


КАТАЛОГ ЗАПАСНЫХ ЧАСТЕЙ

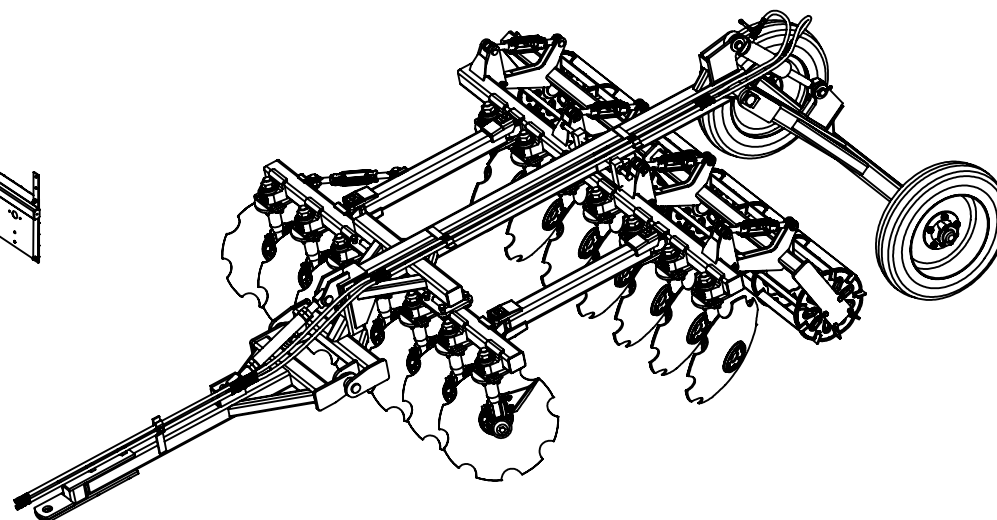
VELES AGRO

Агрегаты почвообрабатывающие полунавесные

AGN-3.3



AGN-2.5



VELES AGRO

Завод-производитель
«ВЕЛЕС-АГРО ЛТД.»

65013, г. Одеса, Україна

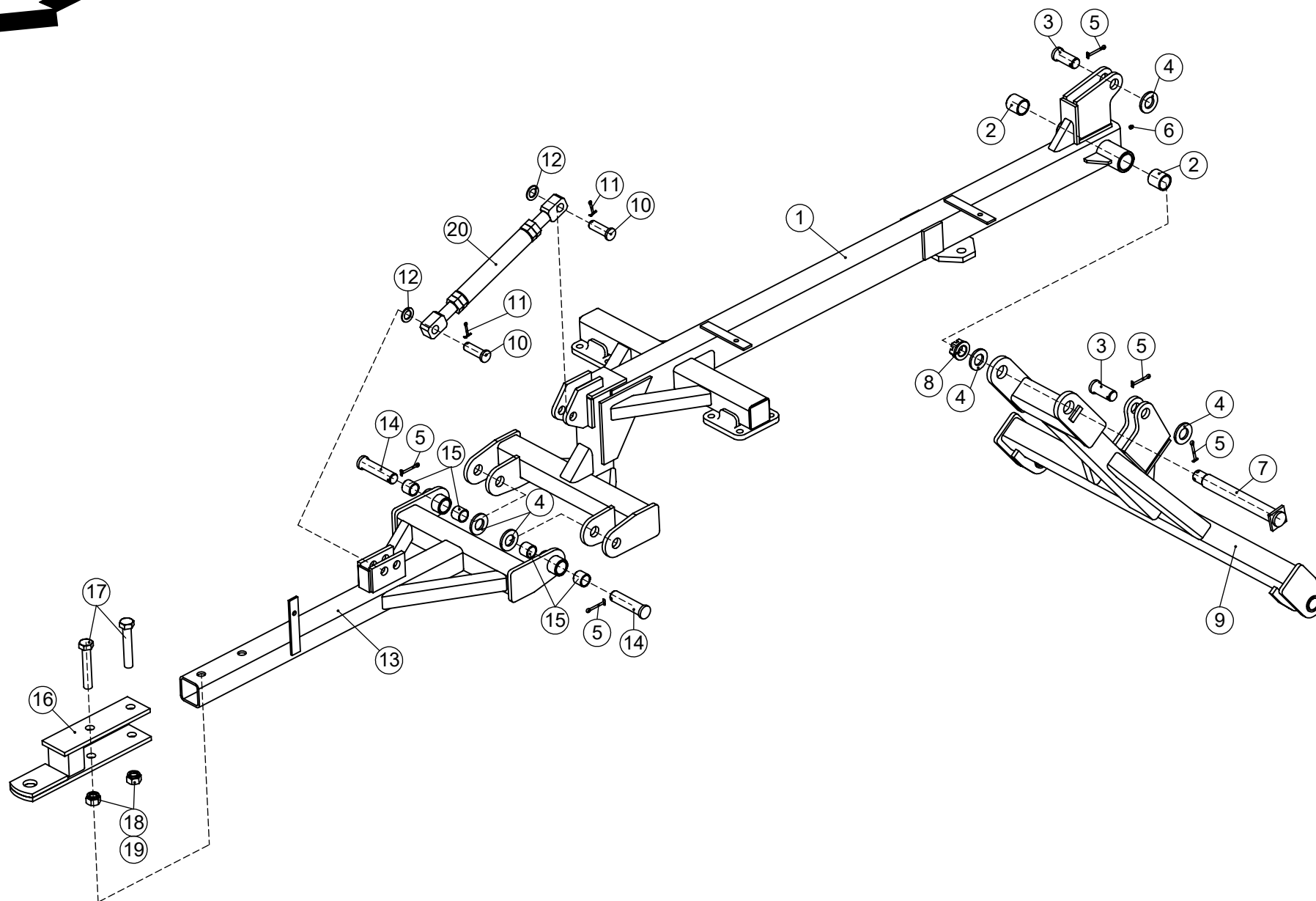
ул. Николаевская дорога, 253

Тел./факс: +38 (048) 716 14 19 (20; 21)

www.velesagro.com

Редакция: 22.02.2019

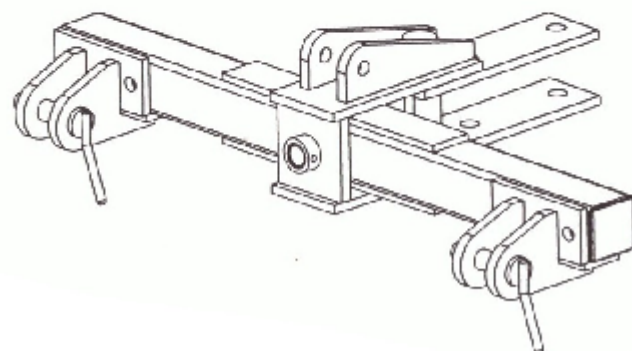
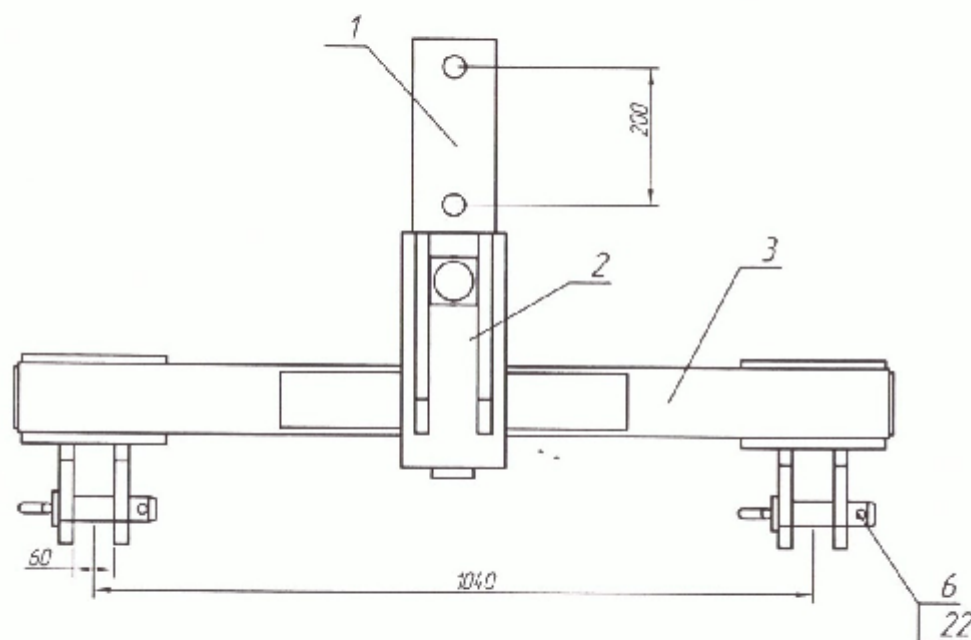
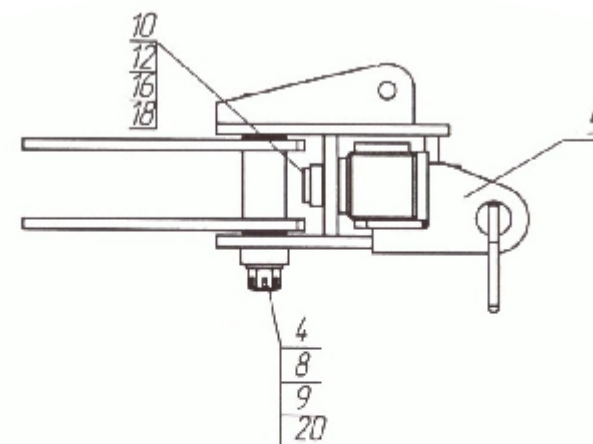
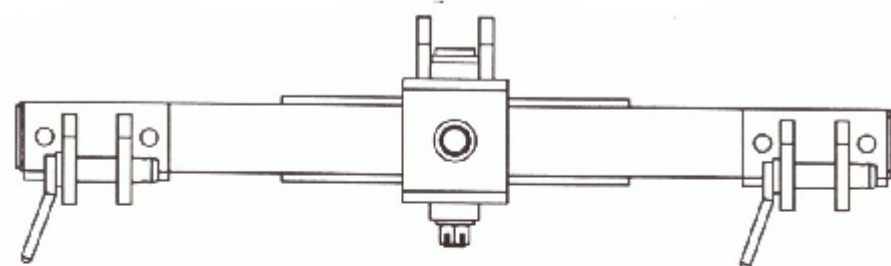
1. Лафет в сборе АГН-3,3-32.000	с.3 - 4
2. Прицеп КПГ-4-07.000	с.5 - 6
3. Рама АГН-2,5А-04.000	с.7 - 8
4. Рама АГН-3,3-04.000-01	с.9 - 10
5. Опорное колесо КПГ-4-36.000	с.11 - 12
6. Каток ПДМ-2,8-03.000	с.13 - 14
7. Каток ПДМ-1,8-33.000-01	с.15 - 16
8. Расположение Р.О. ПД (не обслуживаемых)	с.17
9. Рабочий орган ПД, не обслуживаемый (правый/левый)	с.18 - 23
10. Гидросистема	с.24 - 25



Лафет в сборе АГН-3,3-32.000

VELES AGRO

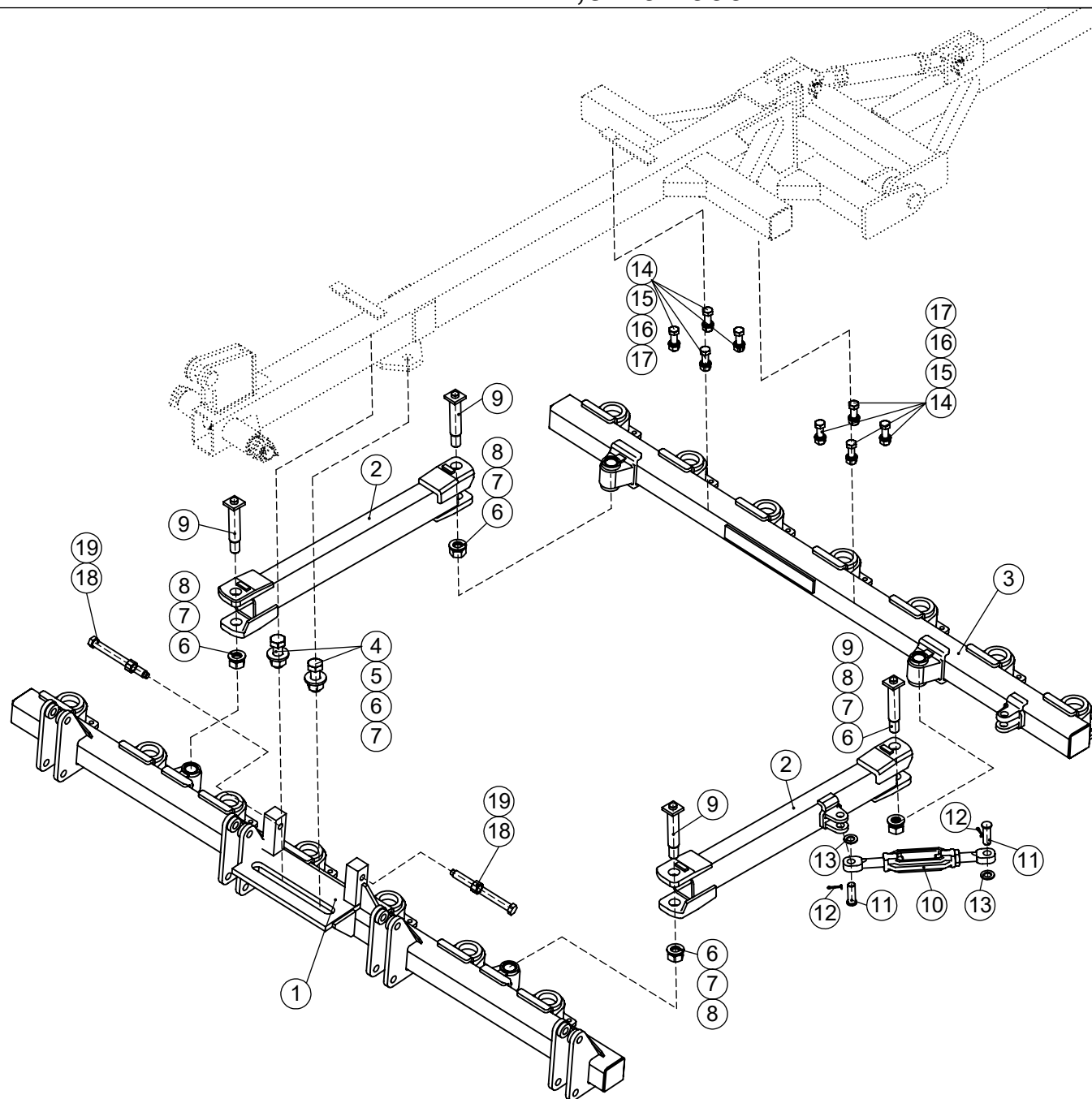
Позиция	Обозначение	Наименование	Количество	Примечание
1	АГН-3,3-32.100	Лафет	1	
2	АГМ-4,2-05.625	Втулка	2	
3	АГН-6,3-00.603	Палец	2	39,5x102 (dхl)
4	ПД-2,5-01.438	Шайба	3	
5	Шплинт 8x80 ГОСТ 397-79	Шплинт 8x80	5	
6	1,2Ц6 Маслѐнка ГОСТ 19853-74	Маслѐнка	1	
7	АГК-5,4-02.130	Палец	1	50x444 (dхl)
8	ПД-2,5-01.326	Гайка	1	
9	АГН-3,3-35.000	Тележка	1	
10	АГН-6,3-00.664	Палец	2	31,5x105 (dхl)
11	Шплинт 6,3x63 ГОСТ 397-79	Шплинт 6,3x63	2	
12	АГН-6,3-00.477	Шайба	2	
13	АГН-3,3-08.100	Прицеп	1	
14	АГН-6,3-00.603-01	Палец	2	39,5x170 (dхl)
15	АГН-6,3-02.614	Втулка	4	
16	КПГ-4-00.400	Скоба	1	
17	Болт М30x170 ГОСТ 7798-70	Болт М30x170	2	
18	Шайба гровер 30 ГОСТ 6402-70	Шайба гровер 30	2	
19	Гайка М30 ГОСТ 5915-70	Гайка М30	2	
20	АГН-6,3-00.800 СБ	Стяжка винтовая	1	



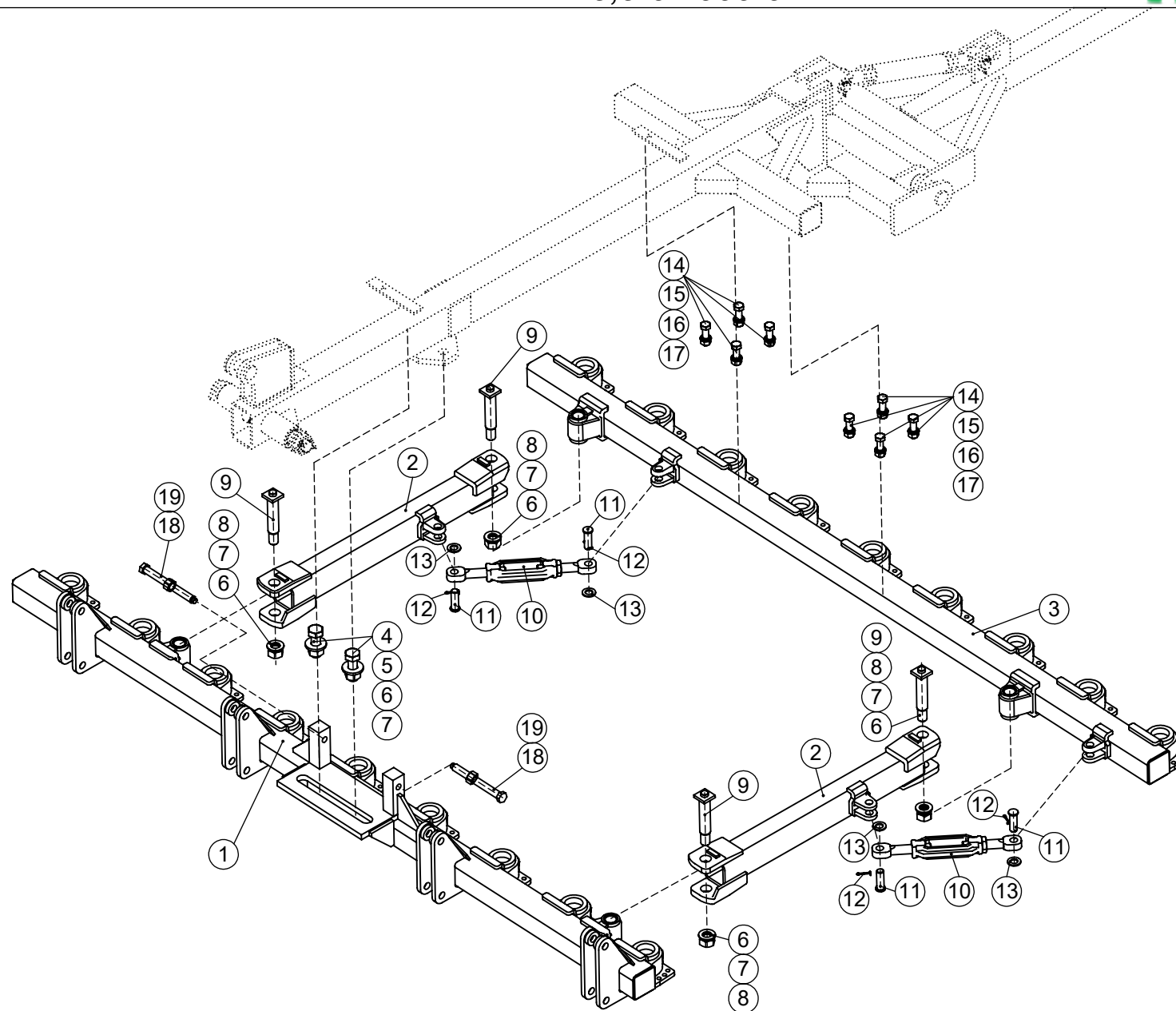
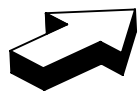
Прицеп КПГ-4-07.000

VELES AGRO

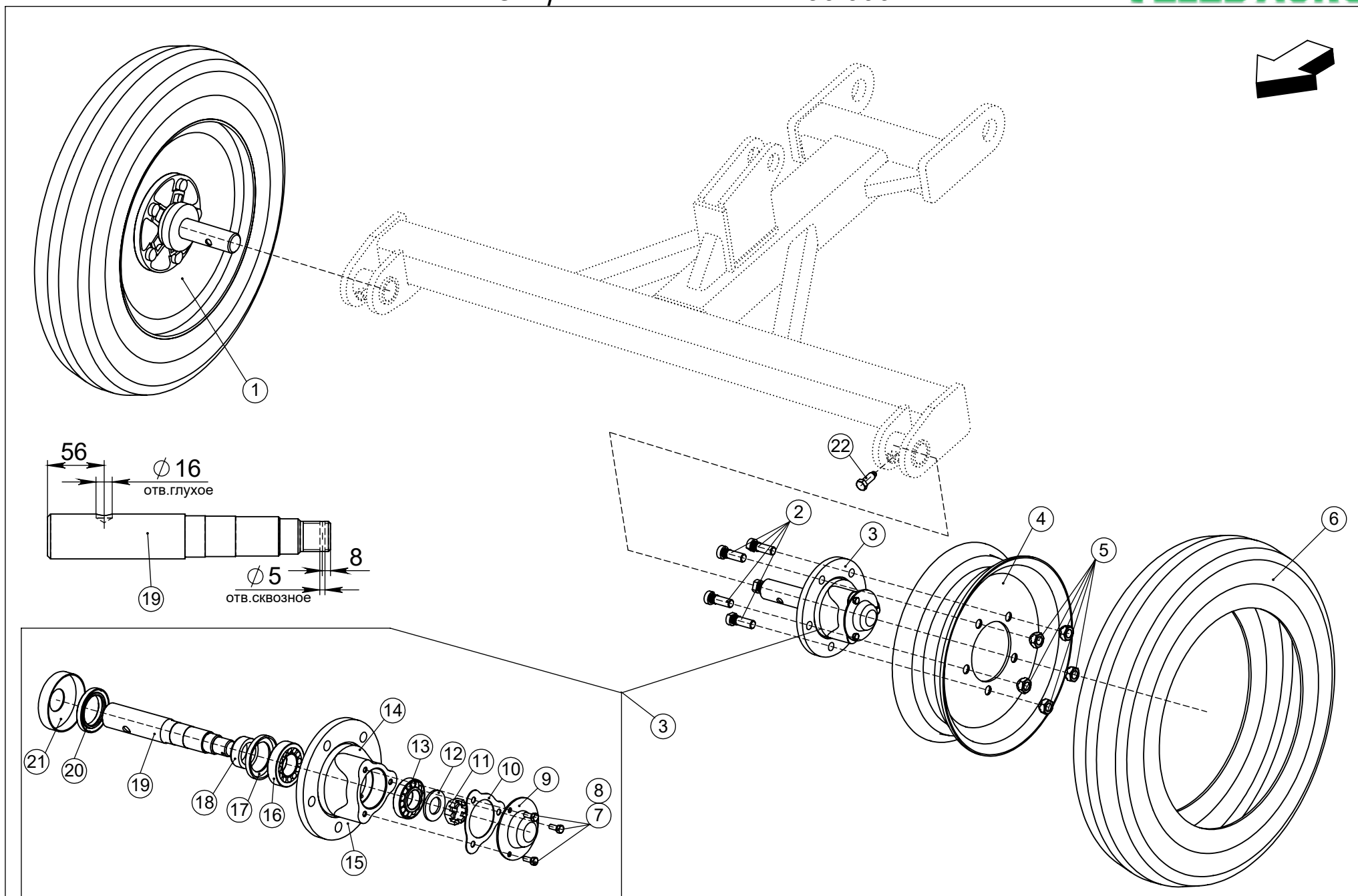
Позиция	Обозначение	Наименование	Количество	Примечание
1	КПГ-4-07.100	Кронштейн	1	
2	КПГ-4-07.200	Кронштейн	1	
3	АГ-6-38.160	Штанга	1	
4	КПГ-4-07.400	Палец	1	
5	АГ-6-18.140	Клык	2	
6	АГ-6-08.700	Палец	2	
8	ПД-2,5-01.404	Шайба	1	
9	ПД-2,5-01.652	Гайка	1	
10	АГ-6-38.601	Палец	1	
12	Болт М10-8gx75.88.099 ГОСТ 7796-70	Болт М10-8gx75.88.099	1	
16	Гайка М10-7Н.5.099 ГОСТ 5915-70	Гайка М10-7Н.5.099	1	
18	Шайба гров. 10.65Г05 ГОСТ 6402-70	Шайба гров. 10.65Г05	1	
20	Шплинт 6,3x100.099 ГОСТ 397-79	Шплинт 6,3x100.099	1	
22	Шплинт с кольцом DIN 9,5 11023	Шплинт с кольцом DIN 9,5 11023	1	



Позиция	Обозначение	Наименование	Количество	Примечание
1	АГН-2,5-04.200	Балка задняя	1	
2	АГН-6,3-04.500	Брус продольный	2	
3	АГН-2,5-04.100	Балка передняя	1	
4	Болт М30х90 ГОСТ 7798-70	Болт М30х90	2	
5	АГН-6,3Ш-00.407	Шайба	2	
6	Шайба гровер 30 ГОСТ 6402-70	Шайба гровер 30	6	
7	Гайка М30 ГОСТ 5915-70	Гайка М30	6	
8	Шайба А.30 ГОСТ 11371-78	Шайба А.30	4	
9	ПДМ-2,5-14.300	Палец	4	3Г x2F0 (dxl)
10	ПДМ-3,3-04.800	Стяжка в сборе	1	
11	ПД-2,5-00.662	Палец	2	24x76 (dxl)
12	Шплинт 5х50 ГОСТ 397-79	Шплинт 5х50	2	
13	Шайба А.24 ГОСТ 11371-78	Шайба А.24	2	
14	Болт М20х70 ГОСТ 7798-70	Болт М20х70	8	
15	Шайба А.20 ГОСТ 11371-78	Шайба А.20	8	
16	Шайба гровер 20 ГОСТ 6402-70	Шайба гровер 20	8	
17	Гайка М20 ГОСТ 5915-70	Гайка М20	8	
18	АГН-6-02.624	Болт	2	
19	Гайка М24 ГОСТ 5915-70	Гайка М24	2	



Позиция	Обозначение	Наименование	Количество	Примечание
1	АГН-3,3-04.200	Балка задняя	1	
2	АГН-6,3-04.500	Брус продольный	2	
3	АГН-3,3-04.100	Балка передняя	1	
4	Болт М30х90 ГОСТ 7798-70	Болт М30х90	2	
5	АГН-6,3Ш-00.407	Шайба	2	
6	Шайба гровер 30 ГОСТ 6402-70	Шайба гровер 30	6	
7	Гайка М30 ГОСТ 5915-70	Гайка М30	6	
8	Шайба А.30 ГОСТ 11371-78	Шайба А.30	4	
9	ПДМ-2,5-14.300	Палец	4	3Ġ x2F0 (dхl)
10	ПДМ-3,3-04.800	Стяжка в сборе	2	
11	ПД-2,5-00.662	Палец	2	24х76 (dхl)
12	Шплинт 5х50 ГОСТ 397-79	Шплинт 5х50	2	
13	Шайба А.24 ГОСТ 11371-78	Шайба А.24	2	
14	Болт М20х70 ГОСТ 7798-70	Болт М20х70	8	
15	Шайба А.20 ГОСТ 11371-78	Шайба А.20	8	
16	Шайба гровер 20 ГОСТ 6402-70	Шайба гровер 20	8	
17	Гайка М20 ГОСТ 5915-70	Гайка М20	8	
18	АГН-6-02.624	Болт	2	
19	Гайка М24 ГОСТ 5915-70	Гайка М24	2	



Опорное колесо КПГ-4-36.100

VELES AGRO

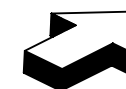
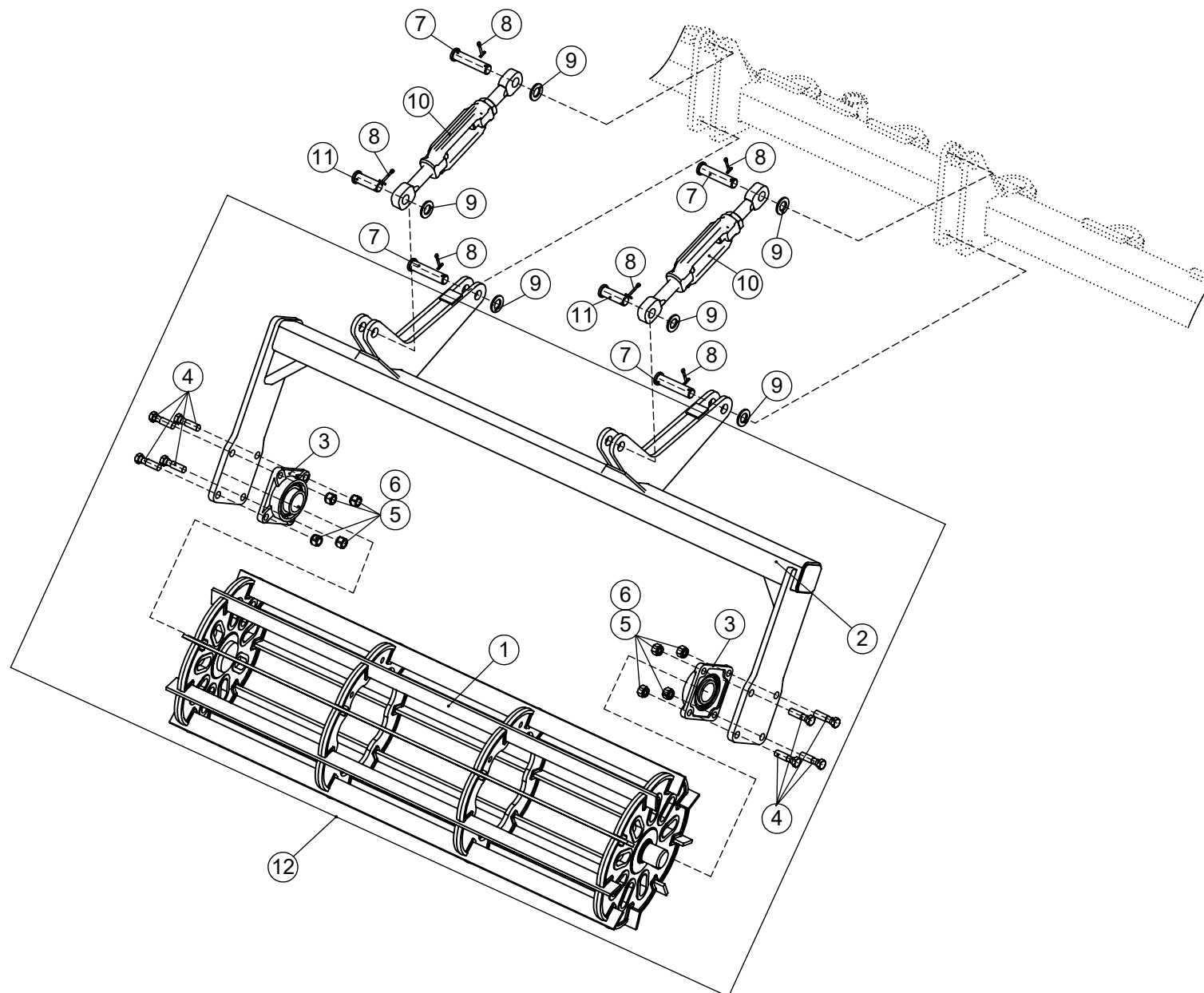
Позиция	Обозначение	Наименование	Количество	Примечание
1	КПГ-4-36.100	Колесо в сборе	2	
2	СЗМ-4-36.612	Болт	5	
3	КПГ-4-36.100	Ступица в сборе	1	
4	Диск 4,50Ex16	Диск 4,50Ex16	1	
5	СЗМ-4-36.613	Гайка	5	
6	Шина 6,50x16	Шина 6,50x16	1	
7	Болт М8х20 ГОСТ 7798-70	Болт М8х20	3	
8	Шайба гровер 8л ГОСТ 6402-70	Шайба гровер 8л	3	
9	АГН-6,3-36.486	Колпак	1	
10	КПГ-4-06.101	Прокладка	1	
11	ПНВ-5-35-06.634	Гайка М30 ГОСТ 5919-73	1	
12	Шайба А.30 ГОСТ 11371-78	Шайба А.30	1	
13	Подшипник 7207 ГОСТ 333-79	Подшипник 7207	1	
14	Маслѐнка 1,2 УХЛ1 ГОСТ 19853-74	Маслѐнка	1	
15	КПГ-4-06.303	Ступица	1	
16	Подшипник 7508 ГОСТ 333-79	Подшипник 7508	1	
17	ПД-2,5-01.101	Кольцо упорное	1	
18	КПГ-4-06.009	Втулка	1	
19	КПГ-4-06.631	Полуось	1	
20	Манжета 2,1-55x80-1 ГОСТ 8752-79	Манжета 2,1-55x80-1	1	
21	ПНВ-5-35-06.435	Крышка	1	
22	Б-670-03	Болт	1	

VELES AGRO

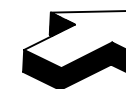
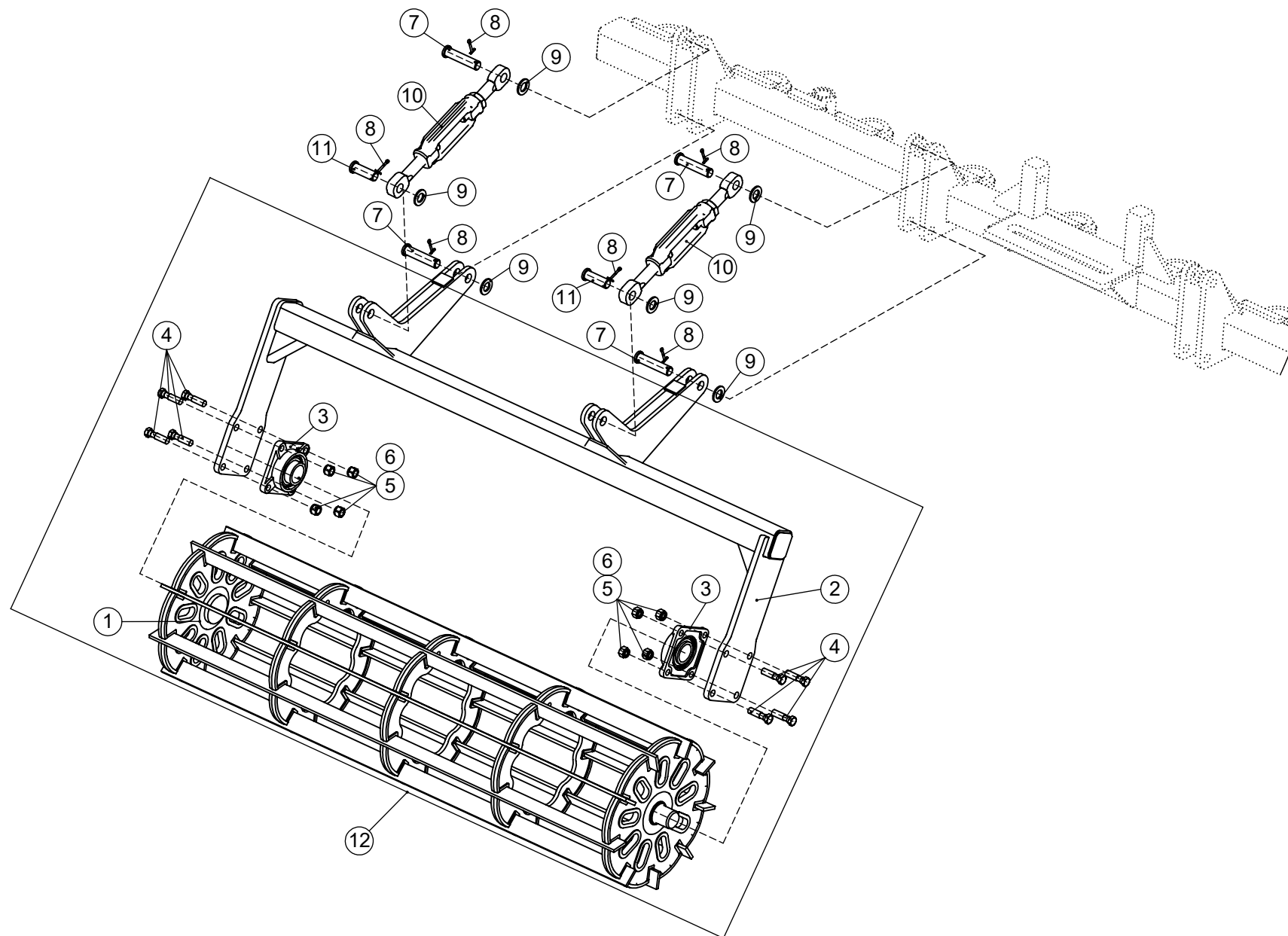
AGN 3.3

AGN 2.5

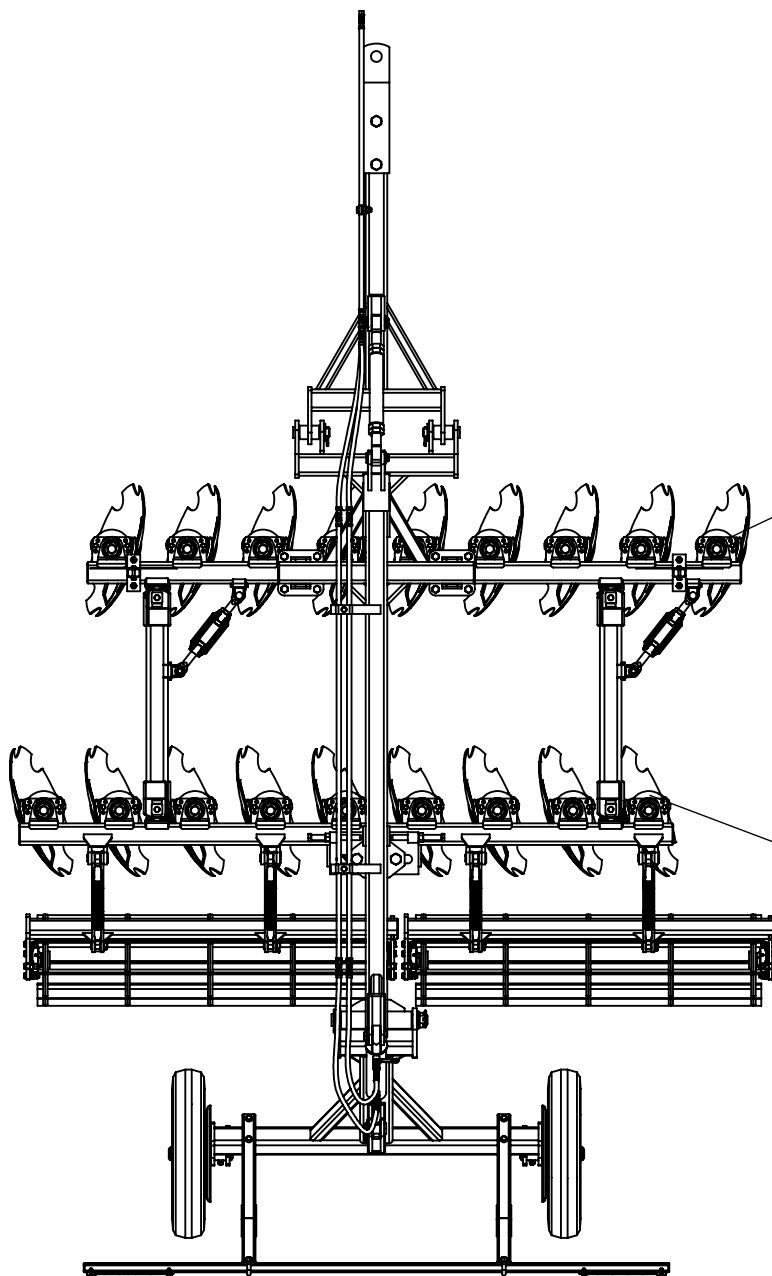
с.12



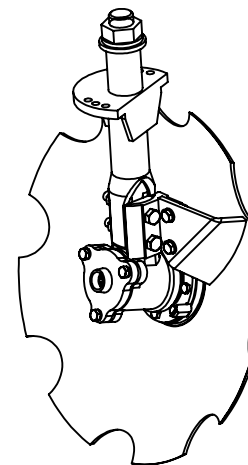
Позиция	Обозначение	Наименование	Количество	Примечание
1	ПДМ-2,8-13.100	Каток	1	
2	ПДМ-2,8-03.200	Рамка	1	
3	UCF-210 CX	Подшипник	2	
4	Болт М16х60 ГОСТ 7795-70	Болт М16х60	4	
5	Шайба гровер 16 ГОСТ 6402-70	Шайба гровер 16	4	
6	Гайка М16 ГОСТ 5915-70	Гайка М16	4	
7	ПД-2,5-00.662-01	Палец	4	24х1F0 (dхl)
8	Шплинт 5х50 ГОСТ 397-79	Шплинт 5х50	6	
9	Шайба А.24 ГОСТ 11371-78	Шайба А.24	6	
10	ПДМ-3,3-04.800	Стяжка в сборе	2	
11	ПД-2,5-00.662	Палец	2	24х76 (dхl)
12	ПД-2,8-03.000	Каток в сборе	1	



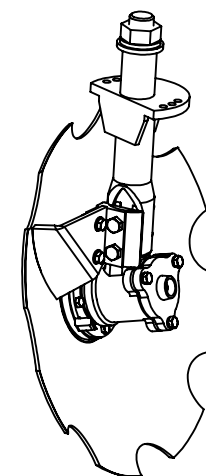
Позиция	Обозначение	Наименование	Количество	Примечание
1	ПДМ-1,8-13.100	Каток	1	
2	ПДМ-1,8-23.200-01	Рамка	1	
3	UCF-210 CX	Подшипник	2	
4	Болт М16х60 ГОСТ 7795-70	Болт М16х60	4	
5	Шайба гровер 16 ГОСТ 6402-70	Шайба гровер 16	4	
6	Гайка М16 ГОСТ 5915-70	Гайка М16	4	
7	ПД-2,5-00.662-01	Палец	4	24x1F0 (dxl)
8	Шплинт 5х50 ГОСТ 397-79	Шплинт 5х50	6	
9	Шайба А.24 ГОСТ 11371-78	Шайба А.24	6	
10	ПДМ-3,3-04.800	Стяжка в сборе	2	
11	ПД-2,5-00.662	Палец	2	24x76 (dxl)
12	ПДМ-1,8-33.000-01	Каток в сборе	1	



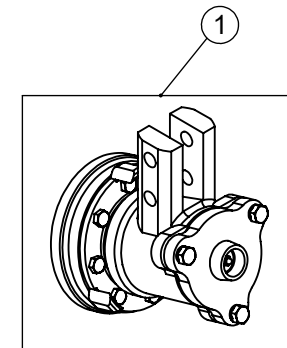
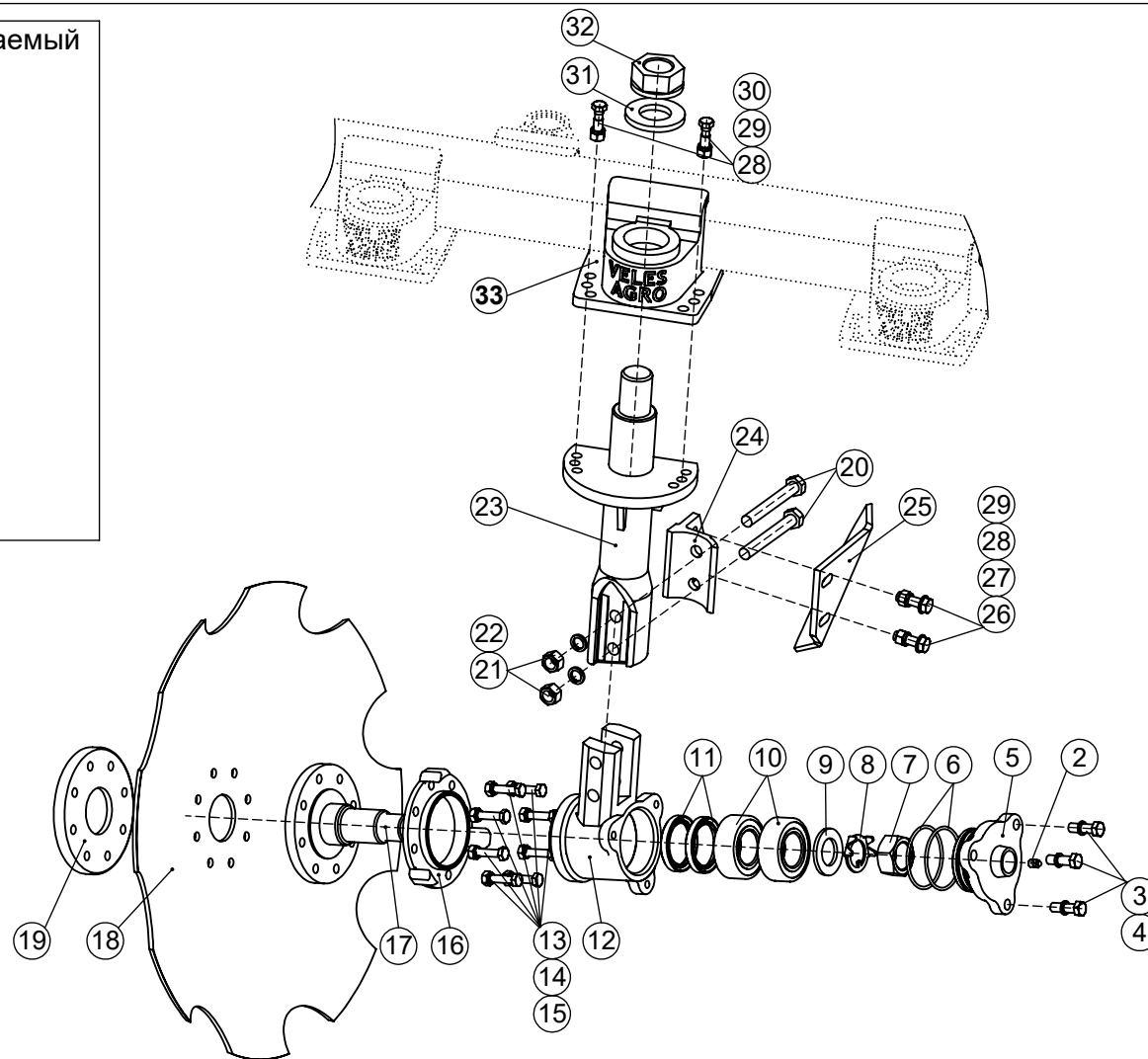
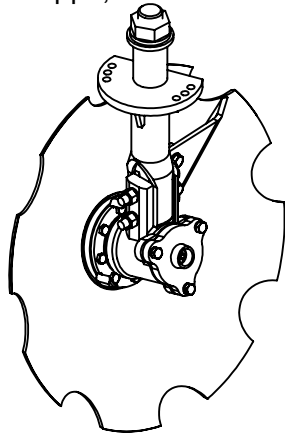
Рабочий орган
ПД-2,5-71.000 (левый)



Рабочий орган
ПД-2,5-71.000-01 (правый)



Рабочий орган не обслуживаемый
в сборе ПД-2,5-71.000



Рабочий орган ПД-2,5-71.000, не обслуживаемый (левый)

VELES AGRO

Позиция	Обозначение	Наименование	Количество	Примечание
1	ПД-2,5-71.329	Корпус в сборе (вкл. №2,3,4,5,6,7,8,9,10,11,12,13,14,15,16,17)	1	Резьба на валу правая
2	Маслёнка 1,2 Ц6 ГОСТ 19853-74	Маслёнка	1	
3	Болт М12х40 (S18) ГОСТ7798-70	Болт М12х40 (S18)	3	
4	Шайба гровер 12 ГОСТ 6402-70	Шайба гровер 12	3	
5	ПД-2,5-71.357	Крышка	1	
6	080-085-30 ГОСТ 9833-73	Кольцо	2	
7	ПД-2,5-71.661	Гайка М36 ГОСТ 15521-70	1	Правая резьба
8	ПД-2,5-71.426	Шайба стопорная	1	
9	ПД-2,5-91.462	Шайба	1	
10	Подшипник 3209 RS	Подшипник 3209 RS	2	
11	Манжета 2,1-55х75-1 ГОСТ 8752-79	Манжета 2,1-55х75-1	2	
12	ПД-2,5-71.329	Корпус (пустой)	1	Правый
13	Болт М10х50.36.10(S16) ГОСТ7798-70	Болт М10х50.36.10(S16)	8	
14	Шайба гровер 10 ГОСТ 6402-70	Шайба гровер 10	8	
15	Гайка М10 (S16) ГОСТ 5915-70	Гайка М10	8	
16	ПД-2,5-71.349	Фланец	1	
17	ПД-2,5-71.652	Вал	1	Правая резьба
18	ПД-2,5-01.423	Диск	1	
19	ПД-2,5-61.343	Фланец наружный	1	
20	Болт М16х120 ГОСТ 7798-70	Болт М16х120	2	
21	Шайба гровер 16 ГОСТ 6402-70	Шайба гровер 16	2	
22	Гайка М16 ГОСТ 5915-70	Гайка М16	2	
23	ПД-2,5-01.319	Стойка	1	Левая
24	ПД-2,5-01.353-016	Кронштейн	1	
25	ПД-2,5-61.335	Чистик	1	Левый
26	Болт М12х40 ГОСТ 7798-70	Болт М12х40	2	
27	Шайба А.12 ГОСТ 11371-78	Шайба А.12	2	
28	Шайба гровер 12 ГОСТ 6402-70	Шайба гровер 12	4	
29	Гайка М12 (S18) ГОСТ 5915-70	Гайка М12	2	
30	Болт М12х45 ГОСТ 7795-70	Болт М12х45	2	

VELES AGRO

AGN 3.3

AGN 2.5

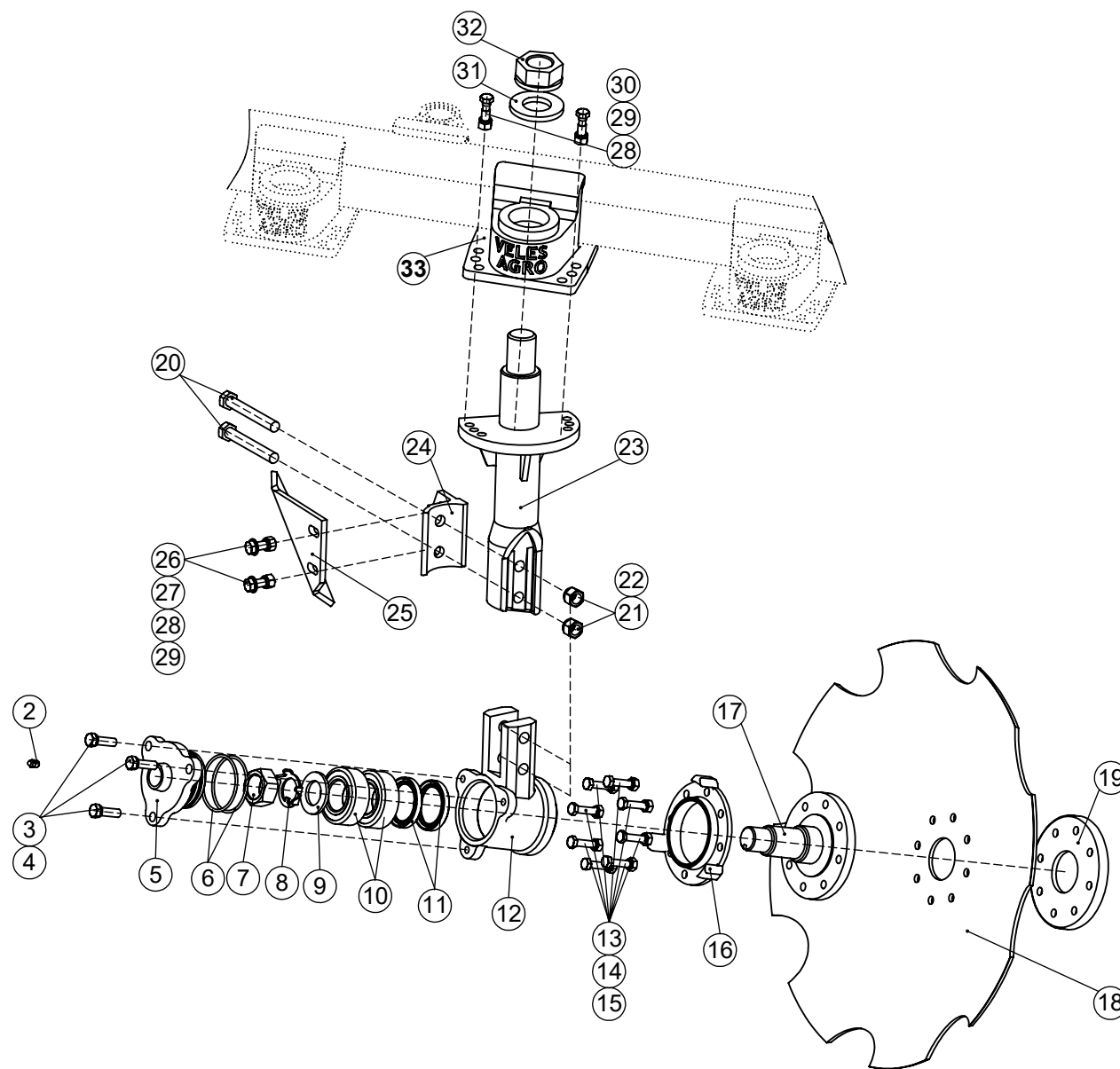
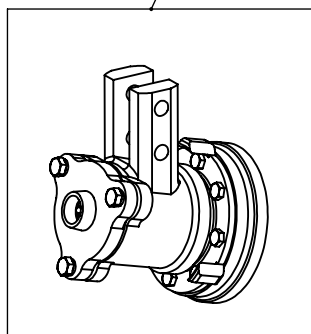
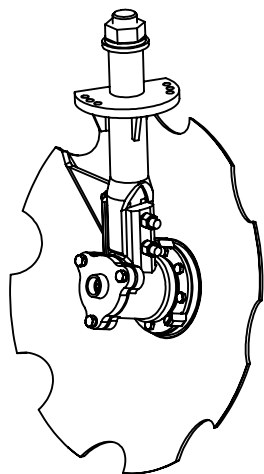
с.19

Рабочий орган ПД-2,5-71.000, не обслуживаемый (левый)

VELES AGRO

Позиция	Обозначение	Наименование	Количество	Примечание
31	ПД-2,5-01.438	Шайба	1	
32	ПД-2,5-01.325	Гайка	1	
33	ПД-2,5-04.302	Кронштейн	1	Приварен

Рабочий орган не обслуживаемый
в сборе ПД-2,5-71.000-01



Рабочий орган ПД-2,5-71.000-01, не обслуживаемый (правый)

VELES AGRO

Позиция	Обозначение	Наименование	Количество	Примечание
1	ПД-2,5-71.329-01	Корпус в сборе (вкл. №2,3,4,5,6,7,8,9,10,11,12,13,14,15,16,17)	1	Резьба на валу левая
2	Маслёнка 1,2 Ц6 ГОСТ 19853-74	Маслёнка	1	
3	Болт М12х40 (S18) ГОСТ7798-70	Болт М12х40 (S18)	3	
4	Шайба гровер 12 ГОСТ 6402-70	Шайба гровер 12	3	
5	ПД-2,5-71.357	Крышка	1	
6	080-085-30 ГОСТ 9833-73	Кольцо	2	
7	ПД-2,5-71.661-01	Гайка М36 ГОСТ 15521-70	1	Левая резьба
8	ПД-2,5-71.426	Шайба стопорная	1	
9	ПД-2,5-91.462	Шайба	1	
10	Подшипник 3209 RS	Подшипник 3209 RS	2	
11	Манжета 2,1-55х75-1 ГОСТ 8752-79	Манжета 2,1-55х75-1	2	
12	ПД-2,5-71.329-01	Корпус (пустой)	1	Левый
13	Болт М10х50.36.10(S16) ГОСТ7798-70	Болт М10х50.36.10(S16)	8	
14	Шайба гровер 10 ГОСТ 6402-70	Шайба гровер 10	8	
15	Гайка М10 (S16) ГОСТ 5915-70	Гайка М10	8	
16	ПД-2,5-71.349	Фланец	1	
17	ПД-2,5-71.652-01	Вал (проточка на торце)	1	Левая резьба
18	ПД-2,5-01.423	Диск	1	
19	ПД-2,5-61.343	Фланец наружный	1	
20	Болт М16х120 ГОСТ 7798-70	Болт М16х120	2	
21	Шайба гровер 16 ГОСТ 6402-70	Шайба гровер 16	2	
22	Гайка М16 ГОСТ 5915-70	Гайка М16	2	
23	ПД-2,5-01.319-01	Стойка	1	Правая
24	ПД-2,5-01.353-016	Кронштейн	1	
25	ПД-2,5-61.335-01	Чистик	1	Правый
26	Болт М12х40 ГОСТ 7798-70	Болт М12х40	2	
27	Шайба А.12 ГОСТ 11371-78	Шайба А.12	2	
28	Шайба гровер 12 ГОСТ 6402-70	Шайба гровер 12	4	
29	Гайка М12 (S18) ГОСТ 5915-70	Гайка М12 (S18)	2	
30	Болт М12х45 ГОСТ 7795-70	Болт М12х45	2	

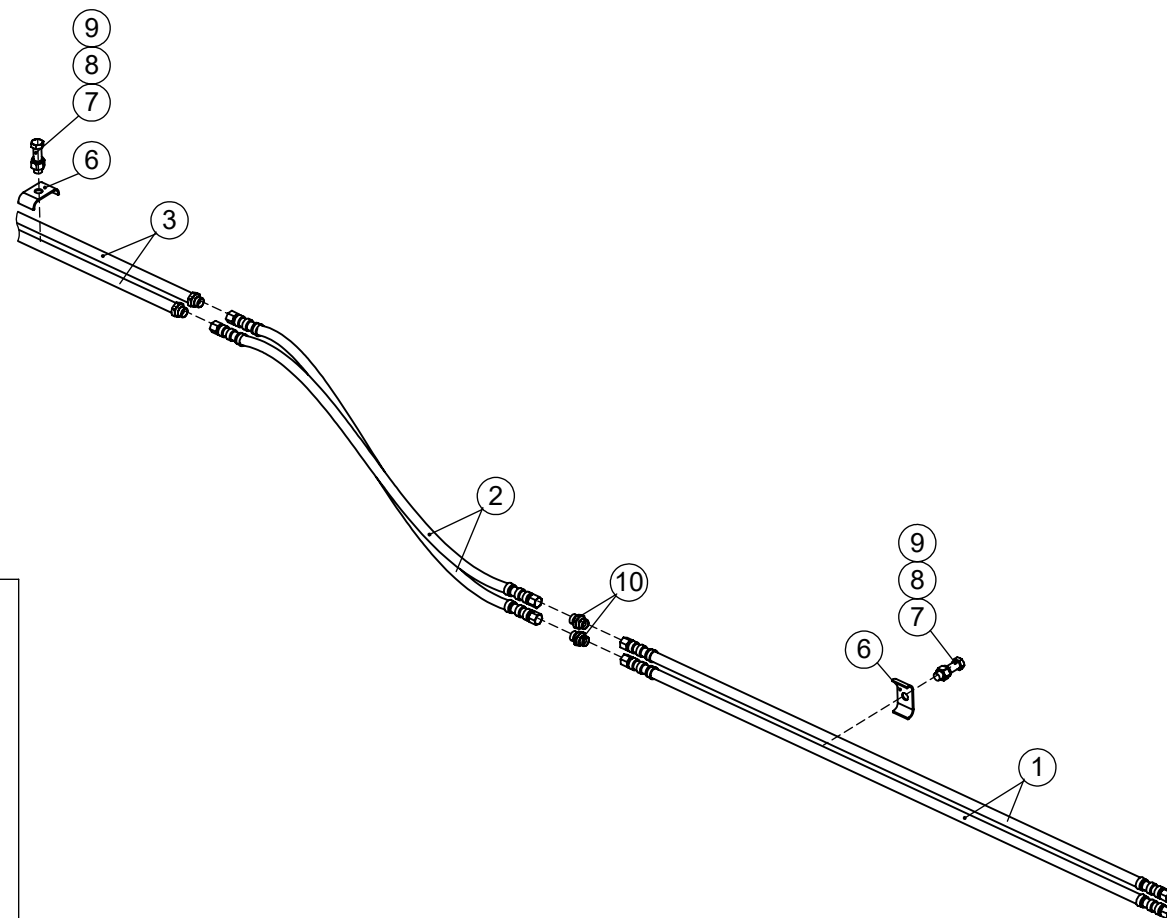
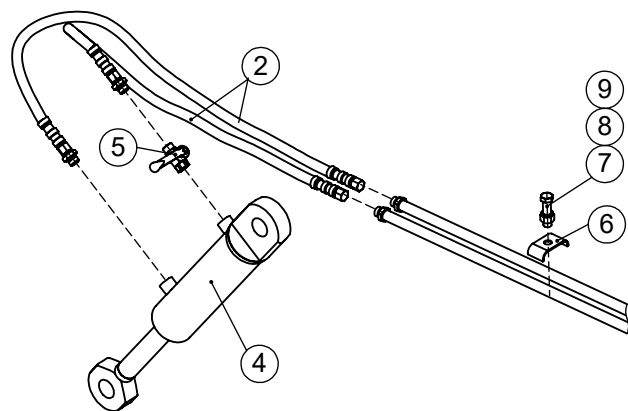
VELES AGRO

AGN 3.3

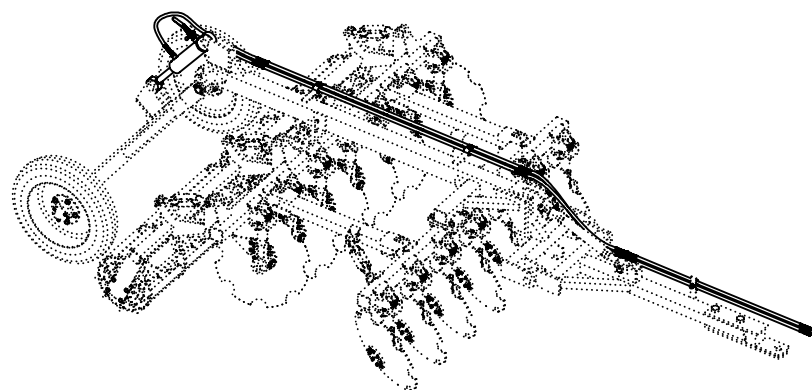
AGN 2.5

с.22

Позиция	Обозначение	Наименование	Количество	Примечание
31	ПД-2,5-01.438	Шайба	1	
32	ПД-2,5-01.325	Гайка	1	
33	ПД-2,5-04.302	Кронштейн	1	Приварен



Гидросистема АГН-3,3-37.000



Позиция	Обозначение	Наименование	Количество	Примечание
1	РВД-1,5м	РВД	2	
2	РВД-1,0м	РВД	4	
3	АГН-3,3-07.200	Трубопровод	2	
4	МЦ 80-40х200-4.11	Гидроцилиндр	1	
5	Кран в сборе 1к2	Кран в сборе 1к2	1	
6	КПГ-4-00.514	Прижим	3	
7	Болт М16х60 ГОСТ 7796-70	Болт М16х60	3	
8	Шайба гровер 16 ГОСТ 6402-70	Шайба гровер 16	3	
9	Гайка М16 ГОСТ 5915-70	Гайка М16	3	
10	АГН-6,3-07.651	Штуцер проходной	2	