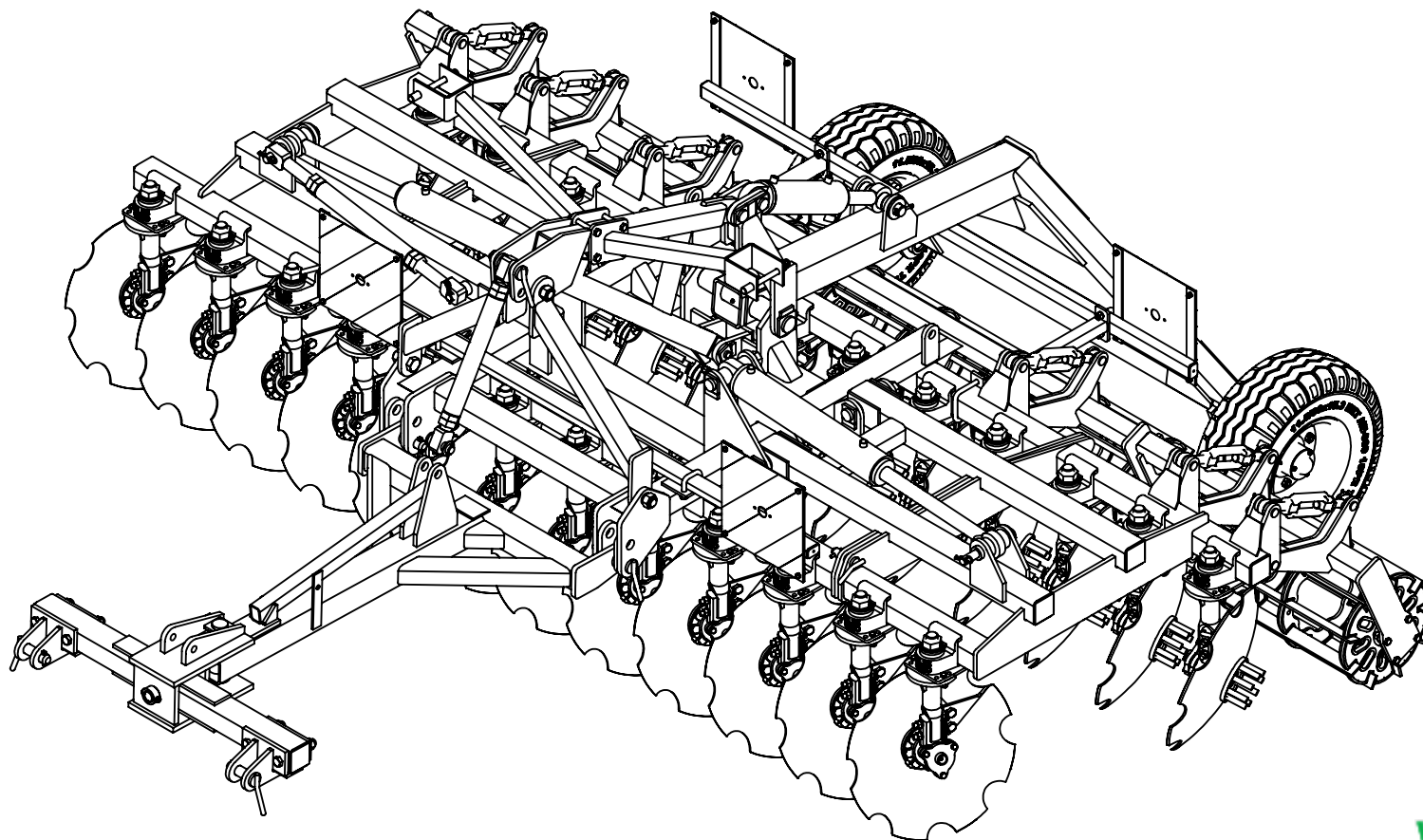


КАТАЛОГ ЗАПАСНЫХ ЧАСТЕЙ



VELES AGRO

Агрегат почвообрабатывающий полунавесной АГМ-4.2

г.Одесса, Николаевская дорога, 253
Тел. +38 (048) 716-14-19 (20,21)
www.velesagro.com

Редакция: 22.02.2019 г.

1. Рама АГМ-4,2-02.000	с.3 - 5
• Рама правая АГМ-4,2-02.200	с.6 - 7
• Рама левая АГМ-4,2-02.300	с.8 - 9
2. Прицеп АГМ-4,2-18.000	с.10 - 11
3. Тележка транспортная АГМ-4,2-05.000	с.12 - 13
4. Колесо транспортное АГН-6,3-36.000	с.14 - 15
5. Навеска прицепного агрегата АГМ-4,2-17.000	с.16 - 17
6. Катки	с.18 - 19
• Каток АГМ-4,2-23.000	с.20 - 21
• Каток АГМ-2,5-15.000	с.22 - 23
7. Расположение рабочих органов	с.24 - 25
• Рабочий орган ПД-2,5-71.000 не обслуживаемый (левый)	с.26 - 28
• Рабочий орган ПД-2,5-71.000-01 не обслуживаемый (правый)	с.29 - 31

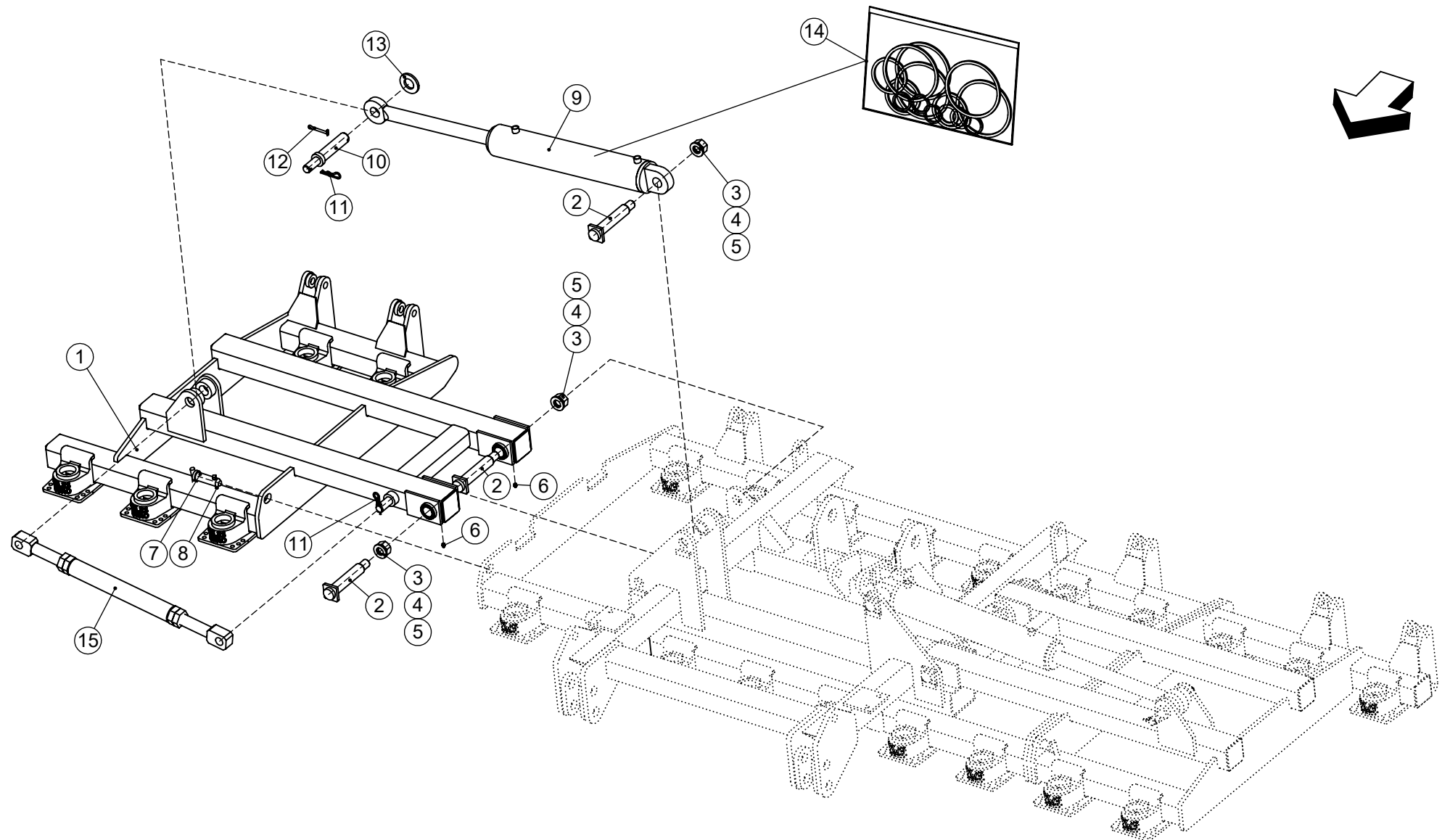
Рама правая АГМ-4,2-02.200

Рама левая АГМ-4,2-02.300

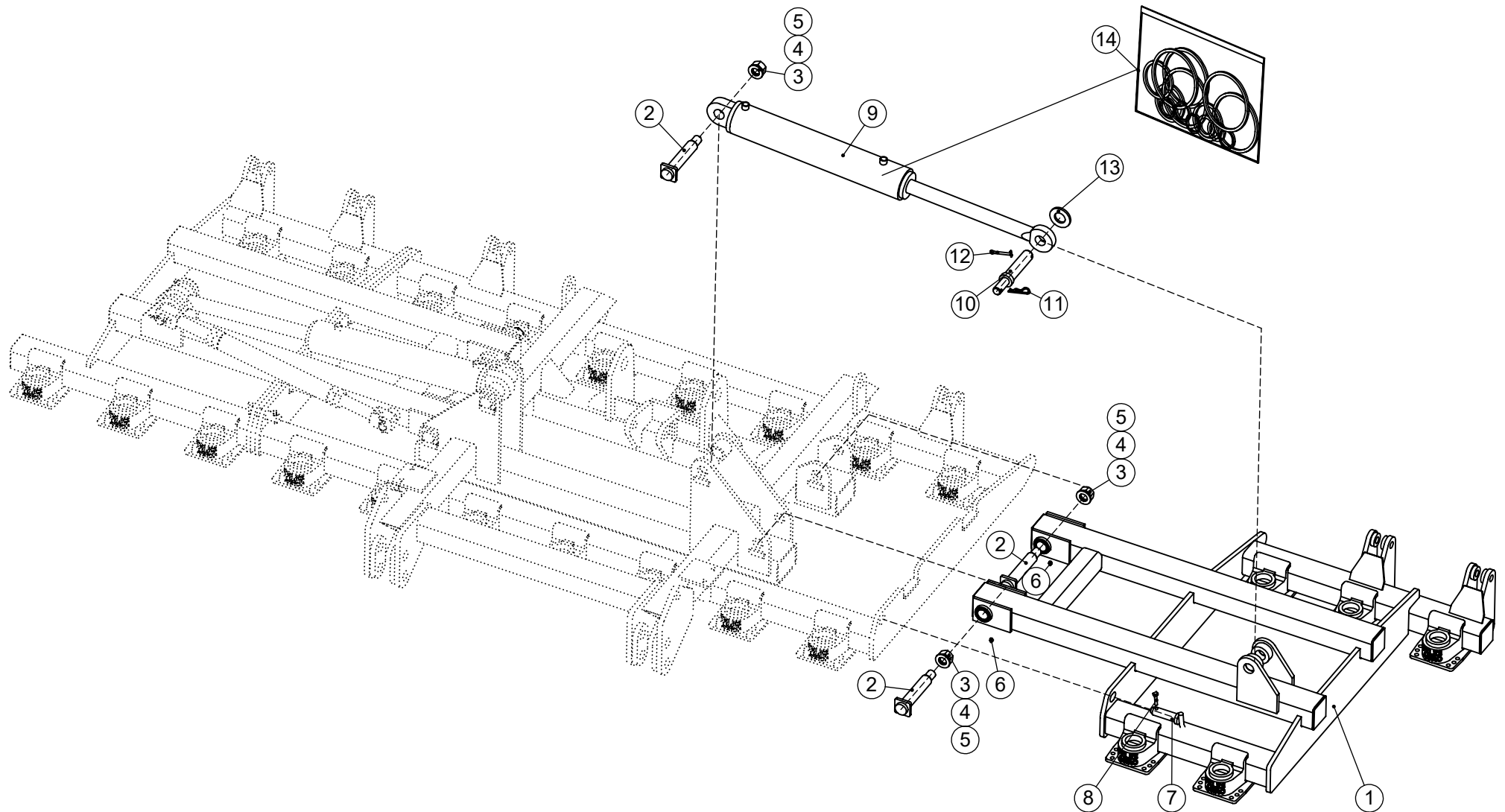
Рама центральная АГМ-4,2-04.100

Рама несущая АГМ-4,2-02.120





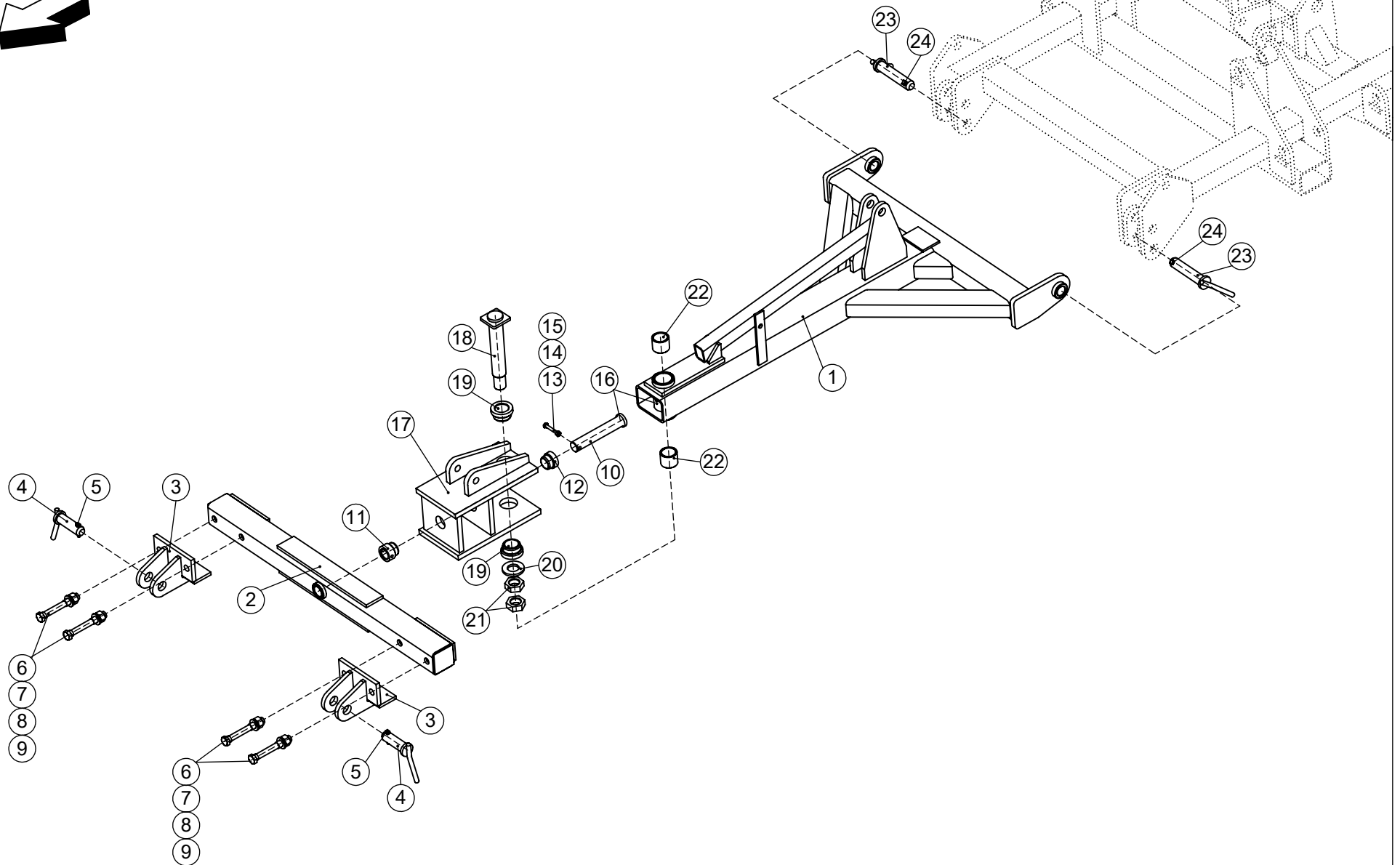
Позиция	Обозначение	Наименование	Количество	Примечание
1	АГМ-4,2-02.200	Рама правая	1	
2	АГН-6,3-12.600-02 СБ	Палец	3	39,5x240 (dхl)
3	Шайба А.30 ГОСТ 11371-78	Шайба А.30	3	
4	Шайба гровер 30 ГОСТ6402-70	Шайба гровер 30	3	
5	Гайка М30 ГОСТ 5915-70	Гайка М30	3	
6	1,2 Ц6 ГОСТ 19853-74	Маслёнка	2	
7	АГМ-4,2-00.800	Палец	1	30,5x110 (dхl)
8	Шплинт с кольцом DIN 9,5 11023	Шплинт с кольцом	1	
9	Ц 100.50.500.01	Гидроцилиндр	1	
10	АГМ-4,2-02.603	Палец	1	39,5x245 (dхl)
11	Шплинт ф5 Арт310	Шплинт игольчатый быстросъемный	2	
12	Шплинт 8x80 ГОСТ 397-79	Шплинт 8x80	1	
13	ПД-2,5-01.438	Шайба	1	
14	Ц 100.50	Рем. комплект гидроцилиндра	1	Ц 100.50.500.01
15	АГМ-4,2-00.900	Стяжка винтовая	1	



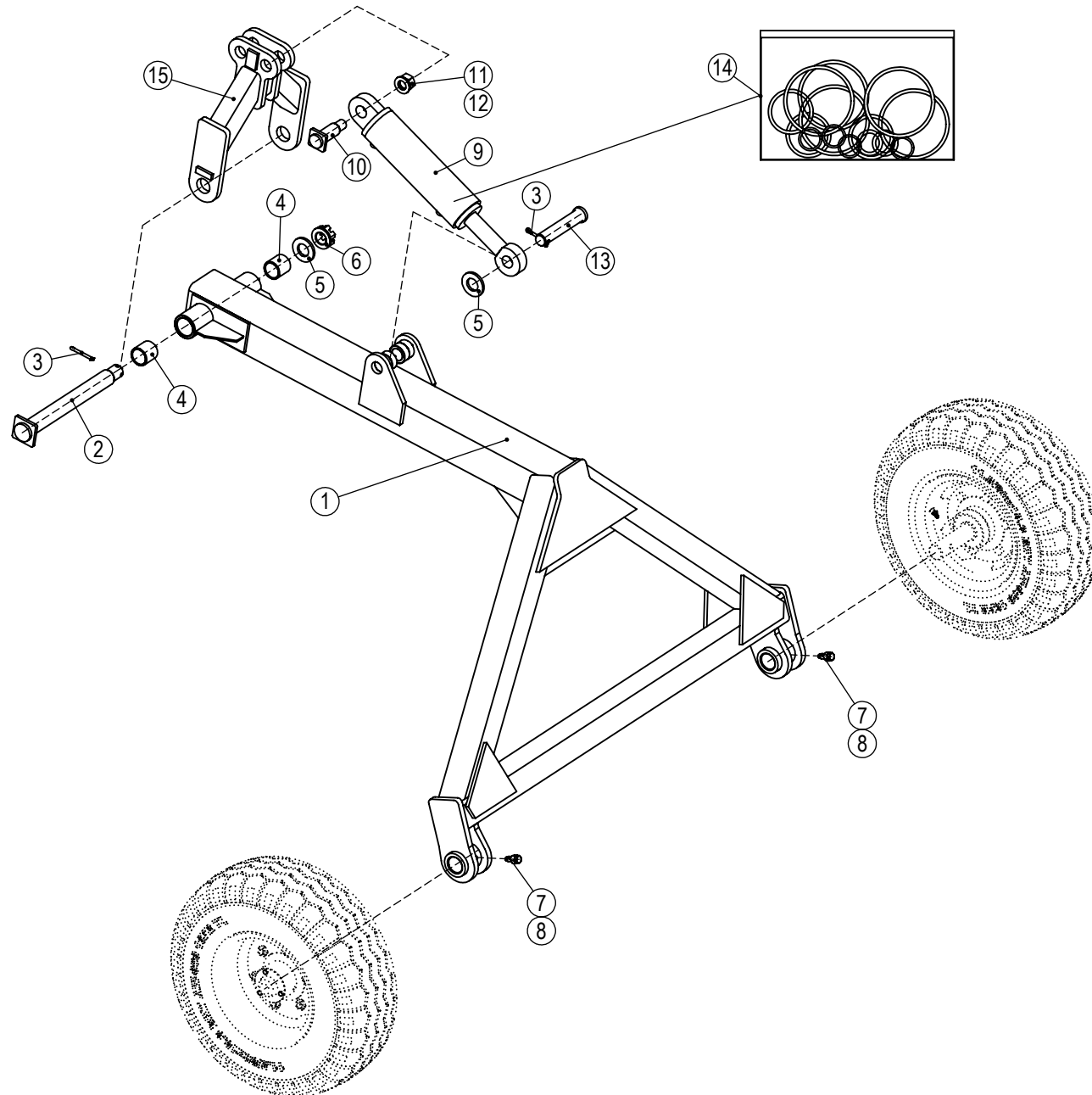
Рама левая АГМ-4,2-02.300

VELES AGRO

Позиция	Обозначение	Наименование	Количество	Примечание
1	АГМ-4,2-02.300	Рама левая	1	
2	АГН-6,3-12.600-02 СБ	Палец	3	39,5x240 (dxl)
3	Шайба А.30 ГОСТ 11371-78	Шайба А.30	3	
4	Шайба гровер 30 ГОСТ6402-70	Шайба гровер 30	3	
5	Гайка М30 ГОСТ 5915-70	Гайка М30	3	
6	1,2 Ц6 ГОСТ 19853-74	Маслёнка	2	
7	АГМ-4,2-00.800	Палец	1	30,5x110 (dxl)
8	Шплинт с кольцом DIN 9,5 11023	Шплинт с кольцом	1	
9	Ц 100.50.500.01	Гидроцилиндр	1	
10	АГМ-4,2-02.603	Палец	1	39,5x245 (dxl)
11	Шплинт ф5 Арт310	Шплинт игольчатый быстросъемный	1	
12	Шплинт 8x80 ГОСТ 397-79	Шплинт 8x80	1	
13	ПД-2,5-01.438	Шайба	1	
14	Ц 100.50	Рем. комплект гидроцилиндра	1	Ц 100.50.500.01



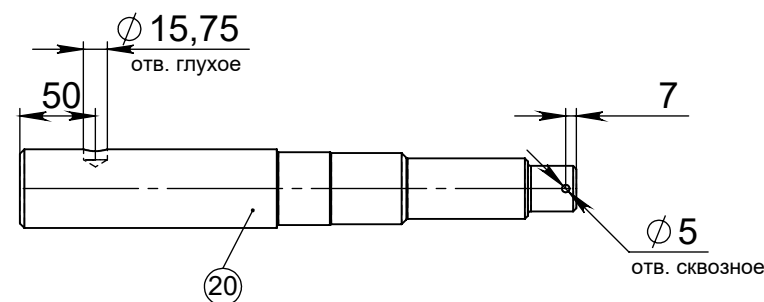
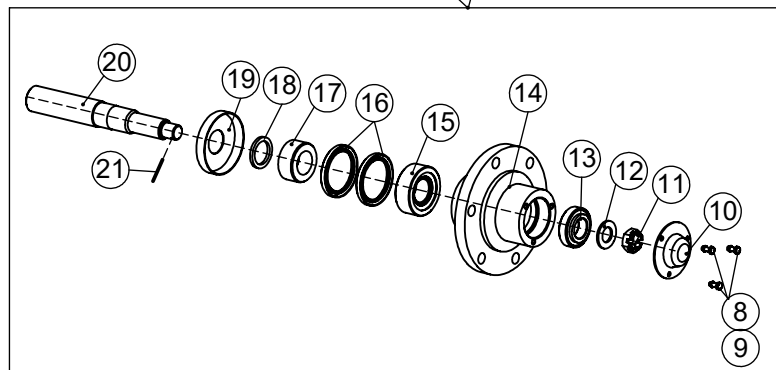
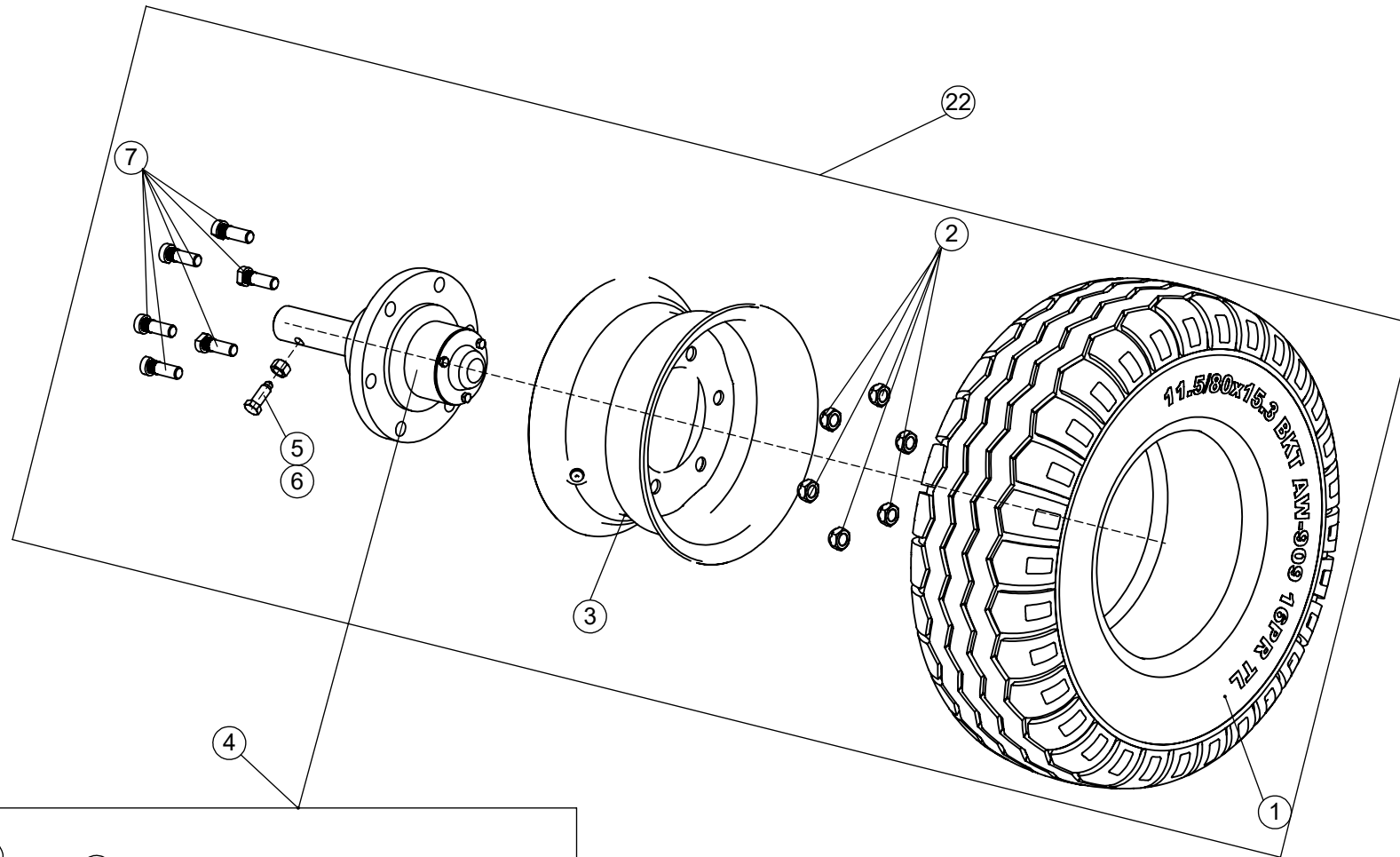
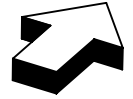
<i>Позиция</i>	<i>Обозначение</i>	<i>Наименование</i>	<i>Количество</i>	<i>Примечание</i>
1	АГМ-4,2-08.100	Прицеп	1	
2	АГ-6-38.160	Штанга	1	
3	АГ-6-18.140	Клык	2	
4	АГ-6-08.700	Палец	2	36,5x130 (dхl)
5	Шплинт с кольцом 9,5 DIN11023	Шплинт с кольцом 9,5	2	
6	Болт М24х170 ГОСТ 7795-70	Болт М24х170	4	
7	Шайба А.24 ГОСТ 11371-78	Шайба А.24	4	
8	Шайба гровер 24 ГОСТ 6402-70	Шайба гровер 24	4	
9	Гайка М24 ГОСТ 5915-70	Гайка М24	4	
10	АГ-6-48.601	Палец	1	39,5x233 (dхl) В торце отв. М10х11
11	АГ-6-38.615-01	Втулка	1	
12	АГ-6-38.615	Втулка	1	
13	Болт М10х75 ГОСТ 7798-70	Болт М10х75	1	
14	Шайба гровер 10 ГОСТ 6402-70	Шайба гровер 10	1	
15	Гайка М10 ГОСТ 5915-70	Гайка М10	1	
16	1,2Ц6 ГОСТ 19853-74	Маслёнка	2	
17	АГК-5,4-38.110	Сцепное устройство	1	
18	АГ-6-18.600	Палец	1	50x328 (dхl)
19	АГ-6-28.615	Втулка	2	
20	ПД-2,5-01.438	Шайба	3	
21	АГН-6,3-00.338	Контргайка	2	
22	АГ-6-08.614	Втулка	2	
23	АГМ-4,2-07.700	Палец	2	36,5x185 (dхl)
24	Шплинт с кольцом DIN9.5 11023	Шплинт с кольцом	2	



Тележка транспортная АГМ-4,2-05.000

VELES AGRO

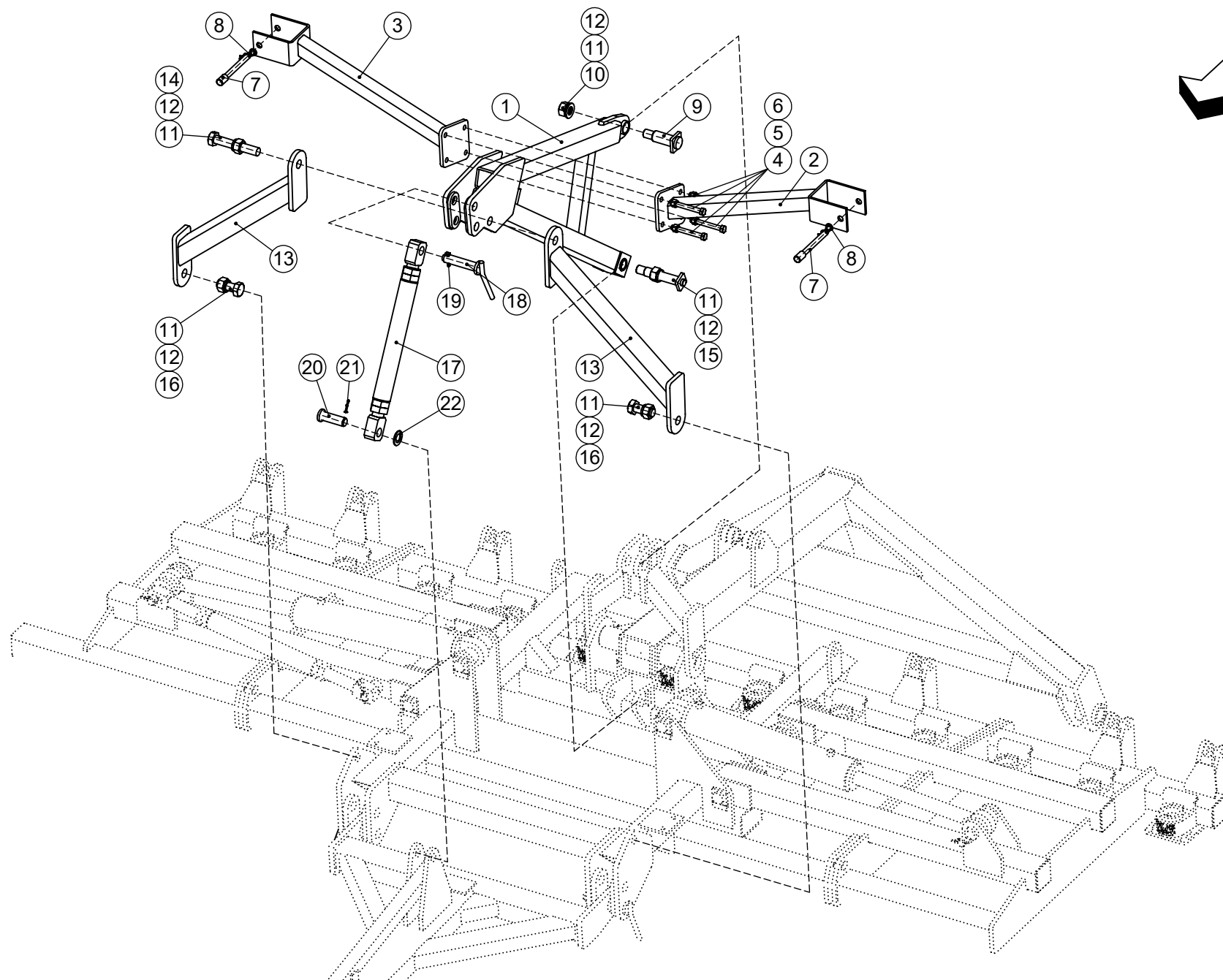
Позиция	Обозначение	Наименование	Количество	Примечание
1	АГМ-4,2-05.100	Балка тележки	1	
2	АГН-4,2-07.900	Палец	1	50x505 (dхl)
3	Шплинт 8x80 ГОСТ 397-79	Шплинт 8x80	3	
4	АГМ-4,2-05.625	Втулка	2	
5	ПД-2,5-01.438	Шайба	2	
6	ПД-2,5-01.326	Гайка	1	
7	Б-670-03	Болт	2	
8	Гайка М16 ГОСТ 5915-70	Гайка М16	2	
9	Ц 100.50.500.01	Гидроцилиндр	1	
10	АГН-6,3-12.600-05	Палец	1	39.5x145 (dхl)
11	Шайба А.30 ГОСТ 11371-78	Шайба А.30	1	
12	Гайка М30 ГОСТ 5915-70	Гайка М30	1	
13	АГН-6,3-00.603-02	Палец	1	39.5x215 (dхl)
14	Ц 100.50	Рем. комплект гидроцилиндра	1	Ц 100.50.500.01
15	АГМ-4,2-17.100	Подкос прицепа	1	



Колесо транспортное АГН-6,3-36.000

VELES AGRO

Позиция	Обозначение	Наименование	Количество	Примечание
1	Шина 11х80-1	Шина 11х80-1	2	
2	СЗМ-4-36.613	Гайка	12	
3	Диск 9х15	Диск 9х15	2	
4	АГН-6,3-36.100	Ступица в сборе	2	
5	Б-670-03	Болт М16	2	
6	Гайка М16 ГОСТ 5915-70	Гайка М16	2	
7	СЗМ-4-36.612	Болт	12	
8	Болт М8х20 ГОСТ 7798-70	Болт М8х20	3	
9	Шайба гровер 8л ГОСТ 6402-70	Шайба гровер 8л	3	
10	АГН-6,3-36.486	Колпак	1	
11	ПНВ-5-35-06.634	Гайка М30 ГОСТ 5919-73	1	
12	Шайба А.30 ГОСТ 11371-78	Шайба А.30	1	
13	Подшипник 7508А ГОСТ 27365-87	Подшипник 7508А	1	
14	АГН-6,3-36.348	Ступица	1	
15	Подшипник 7909 ГОСТ 27365-87	Подшипник 7909	1	
16	Манжета 1,2-80х105-1ГОСТ 8752-79	Манжета 1,2-80х105-1	2	
17	АГН-6,3-36.679	Втулка	1	
18	АГН-6,3-36.485	Шайба	1	
19	АГН-6,3-36.407	Крышка	1	
20	АГН-6,3-36.678	Полуось	1	
21	Шплинт 5х50 ГОСТ 397-79	Шплинт 5х50	1	
22	АГН-6,3-36.000	Колесо в сборе	2	вкл.поз.1,2,3,4,7



Навеска прицепного агрегата АГМ-4,2-17.000

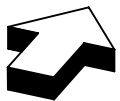
VELES AGRO

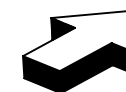
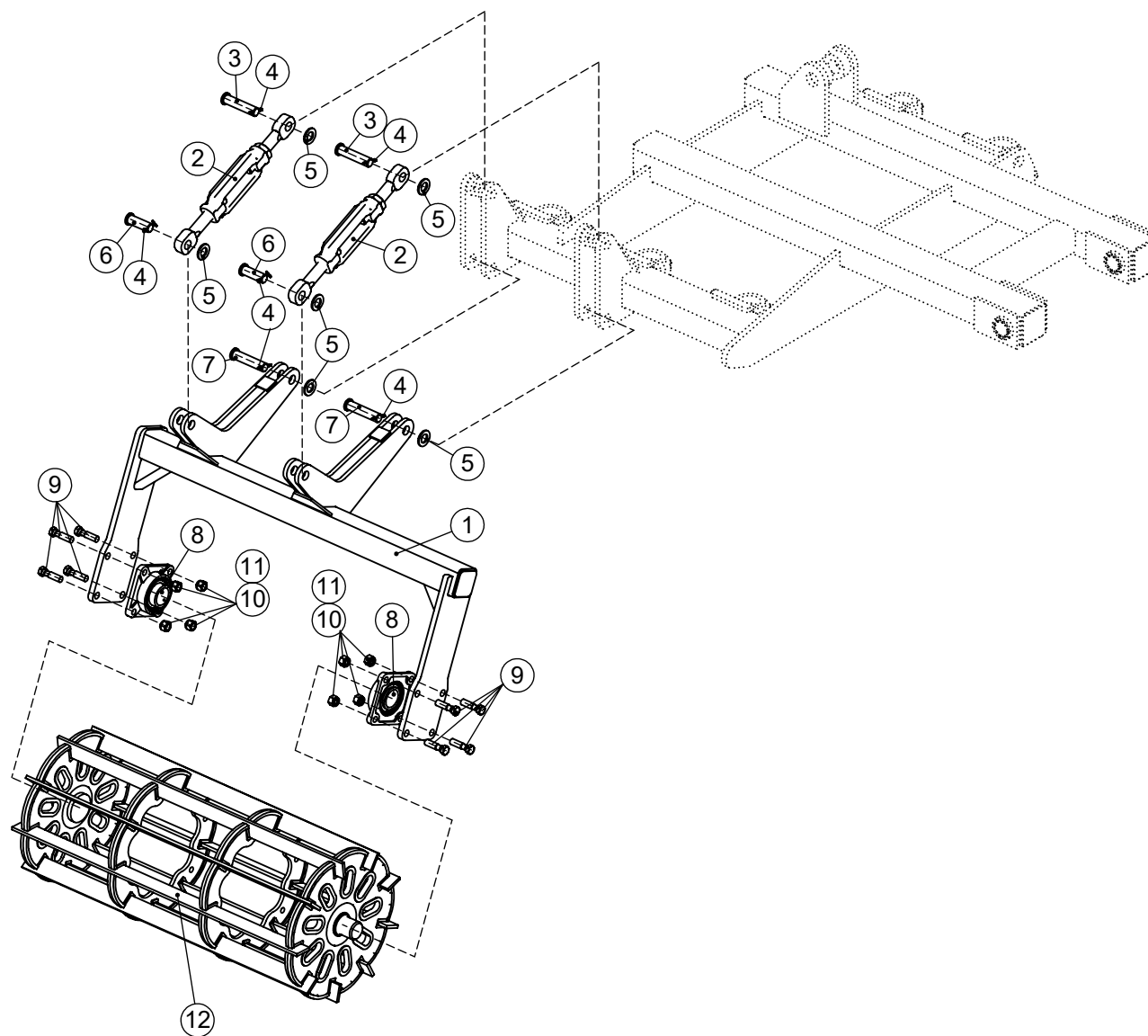
Позиция	Обозначение	Наименование	Количество	Примечание
1	АГН-4,2-17.110	Подкос сварной		
2	АГМ-4,2-09.300	Ловитель		
3	АГМ-4,2-09.300-01	Ловитель		
4	Болт М16х130 ГОСТ 7798-70	Болт М16х130		
5	Шайба гровер 16 ГОСТ 6402-70	Шайба гровер 16		
6	Гайка М16 ГОСТ 5915-70	Гайка М16		
7	ПД-2,5-07.615-01	Фиксатор		19x215 (dxl)
8	Арт 310, D=5	Шплинт игольчатый быстросъемный		
9	АГН-6,3-12.600-05	Палец		39.5x145 (dxl)
10	Шайба А.30 ГОСТ 11371-78	Шайба А.30		
11	Шайба гровер 30 ГОСТ 6402-70	Шайба гровер 30		
12	Гайка М30 ГОСТ 5915-70	Гайка М30		
13	АГМ-4,2-07.120	Подкос		
14	Болт М30х180 ГОСТ 7798-70	Болт М30х180		
15	КПГ-4-06.300-05	Палец		32x196 (dxl)
16	Болт М30х75 ГОСТ 7798-70	Болт М30х75		
17	АГМ-4,2П-00.800	Стяжка винтовая		
18	АГМ-4,2-07.800	Палец		31.5x155 (dxl)
19	Шплинт с кольцом DIN9.5 11023	Шплинт с кольцом		
20	АГН-6,3-00.664	Палец		31.5x105 (dxl)
21	Шплинт 5х50 ГОСТ 397-79	Шплинт 5х50		
22	АГН-6,3-00.477	Шайба		

АГМ-4,2-23.000 Каток

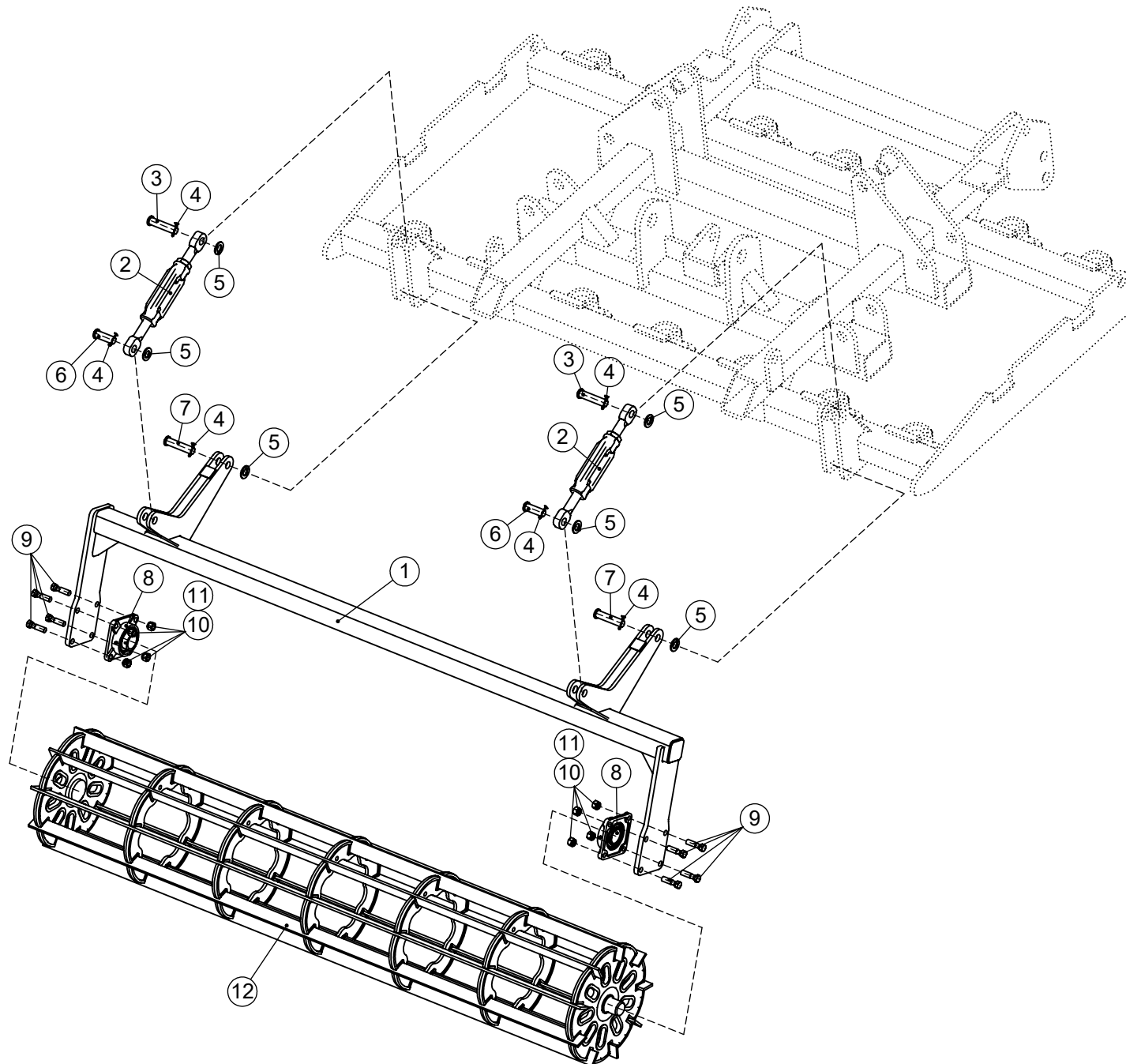
АГМ-2,5-15.000 Каток

АГМ-4,2-23.000 Каток

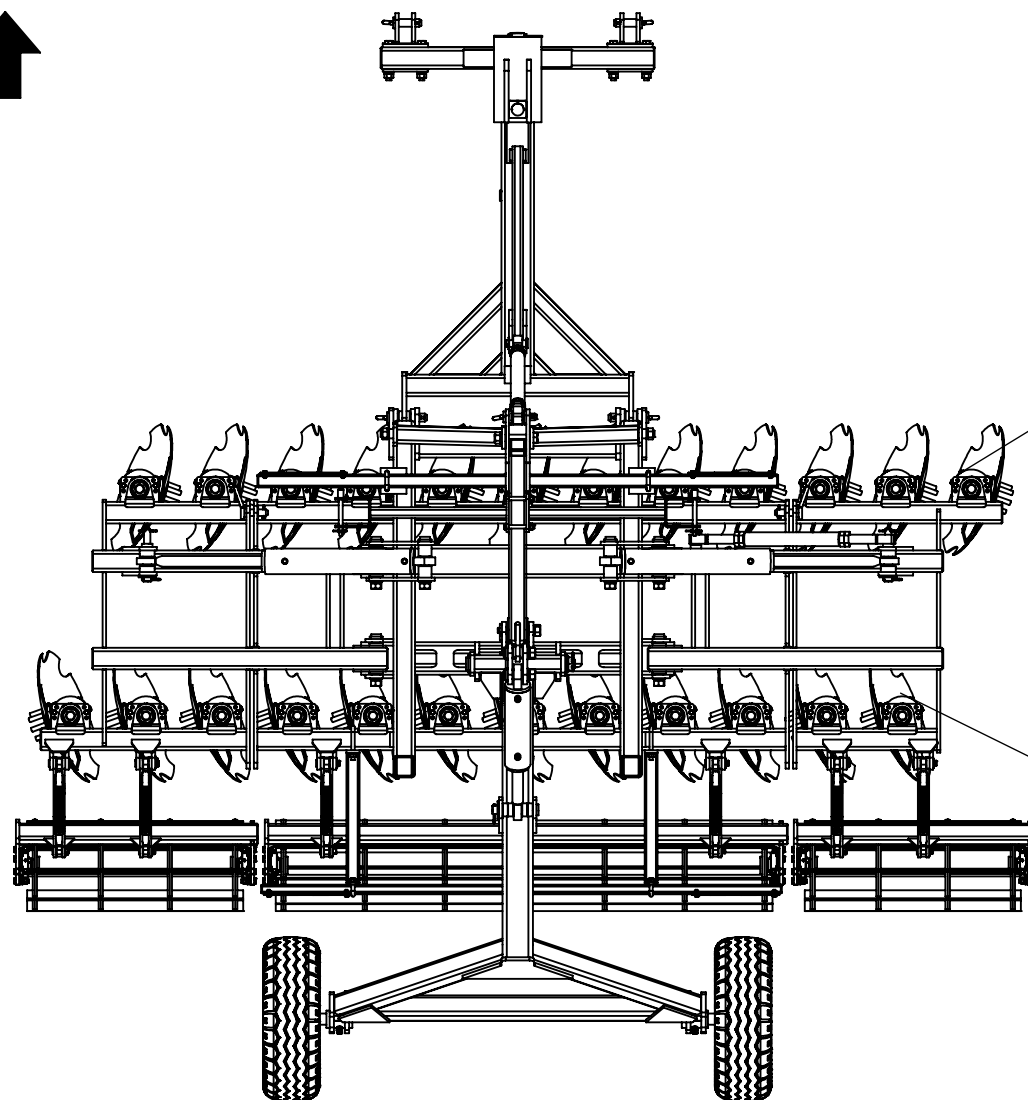




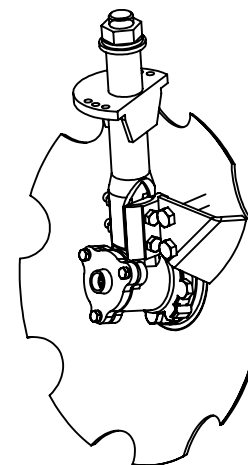
<i>Позиция</i>	<i>Обозначение</i>	<i>Наименование</i>	<i>Количество</i>	<i>Примечание</i>
1	АГМ-4,2-23.200	Рамка	1	
2	ПДМ-3,3-04.800	Стяжка в сборе	2	
3	ПД-2,5-00.662-01	Палец	2	24x110 (dхl)
4	Шплинт 5х50 ГОСТ 397-79	Шплинт 5х50	4	
5	Шайба А.24 ГОСТ 11371-78	Шайба А.24	6	
6	ПД-2,5-00.662	Палец	2	24x76 (dхl)
7	ПД-2,5-00.662-01	Палец	2	24x110 (dхl)
8	UCF-210	Подшипник	2	
9	Болт М16х60 ГОСТ 7795-70	Болт М16х60	8	
10	Шайба гровер 16 ГОСТ 6402-70	Шайба гровер 16	8	
11	Гайка М16 ГОСТ 5915-70	Гайка М16	8	
12	АГМ-4,2-33.100	Каток	1	



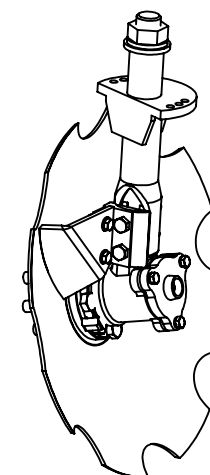
Позиция	Обозначение	Наименование	Количество	Примечание
1	ПДМ-2,5-15.200	Рамка	1	
2	ПДМ-3,3-04.800	Стяжка в сборе	2	
3	ПД-2,5-00.662-01	Палец	2	24x110 (dxl)
4	Шплинт 5x50 ГОСТ 397-79	Шплинт 5x50	4	
5	Шайба А.24 ГОСТ 11371-78	Шайба А.24	6	
6	ПД-2,5-00.662	Палец	2	24x76 (dxl)
7	ПД-2,5-00.662-01	Палец	2	24x110 (dxl)
8	UCF-210	Подшипник	2	
9	Болт М16х60 ГОСТ 7795-70	Болт М16х60	8	
10	Шайба гровер 16 ГОСТ 6402-70	Шайба гровер 16	8	
11	Гайка М16 ГОСТ 5915-70	Гайка М16	8	
12	ПДМ-2,5-25.100	Каток	1	



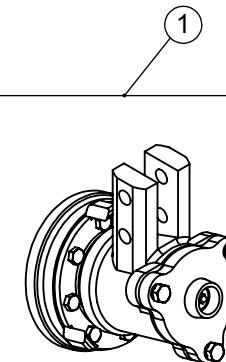
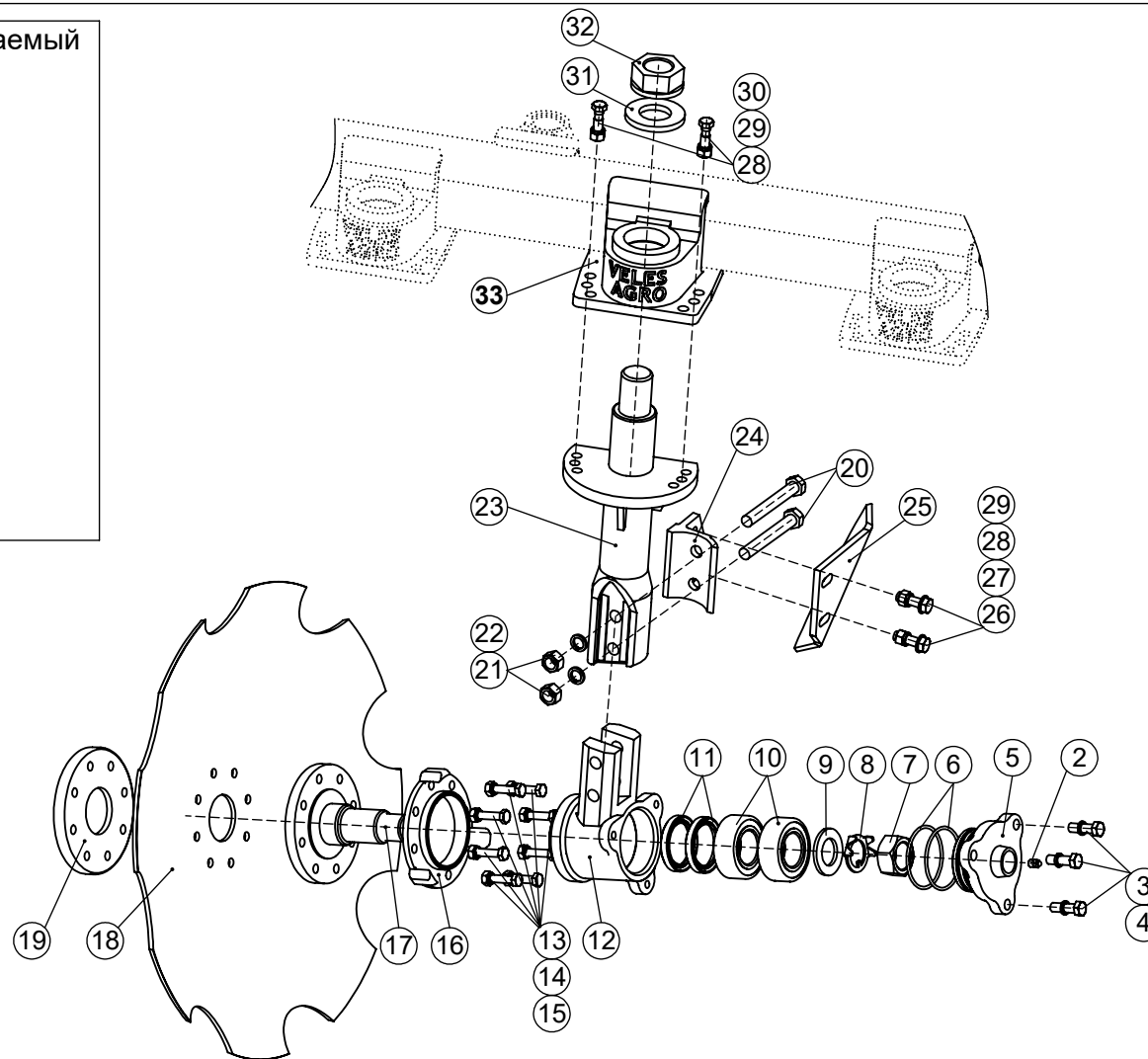
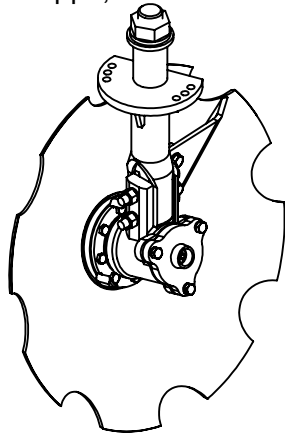
Рабочий орган
ПД-2,5-71.000 (левый)



Рабочий орган
ПД-2,5-71.000-01 (правый)



Рабочий орган не обслуживаемый
в сборе ПД-2,5-71.000



Рабочий орган ПД-2,5-71.000, не обслуживаемый (левый)

VELES AGRO

Позиция	Обозначение	Наименование	Количество	Примечание
1	ПД-2,5-71.329	Корпус в сборе (вкл. №2,3,4,5,6,7,8,9,10,11,12,13,14,15,16,17)	1	Резьба на валу правая
2	Маслёнка 1,2 Ц6 ГОСТ 19853-74	Маслёнка	1	
3	Болт М12х40 (S18) ГОСТ 7798-70	Болт М12х40 (S18)	3	
4	Шайба гровер 12 ГОСТ 6402-70	Шайба гровер 12	3	
5	ПД-2,5-71.357	Крышка	1	
6	080-085-30 ГОСТ 9833-73	Кольцо	2	
7	ПД-2,5-71.661	Гайка М36 ГОСТ 15521-70	1	Правая резьба
8	ПД-2,5-71.426	Шайба стопорная	1	
9	ПД-2,5-91.462	Шайба	1	
10	Подшипник 3209 RS	Подшипник 3209 RS	2	
11	Манжета 2,1-55х75-1 ГОСТ 8752-79	Манжета 2,1-55х75-1	2	
12	ПД-2,5-71.329	Корпус (пустой)	1	Правый
13	Болт М10х50.36.10(S16) ГОСТ 7798-70	Болт М10х50.36.10(S16)	8	
14	Шайба гровер 10 ГОСТ 6402-70	Шайба гровер 10	8	
15	Гайка М10 (S16) ГОСТ 5915-70	Гайка М10	8	
16	ПД-2,5-71.349	Фланец	1	
17	ПД-2,5-71.652	Вал	1	Правая резьба
18	ПД-2,5-01.423	Диск	1	
19	ПД-2,5-61.343	Фланец наружный	1	
20	Болт М16х120 ГОСТ 7798-70	Болт М16х120	2	
21	Шайба гровер 16 ГОСТ 6402-70	Шайба гровер 16	2	
22	Гайка М16 ГОСТ 5915-70	Гайка М16	2	
23	ПД-2,5-01.319	Стойка	1	Левая
24	ПД-2,5-01.353-016	Кронштейн	1	
25	ПД-2,5-61.335	Чистик	1	Левый
26	Болт М12х40 ГОСТ 7798-70	Болт М12х40	2	
27	Шайба А.12 ГОСТ 11371-78	Шайба А.12	2	
28	Шайба гровер 12 ГОСТ 6402-70	Шайба гровер 12	4	
29	Болт М12х45 ГОСТ 7795-70	Болт М12х45	2	
30	ПД-2,5-01.438	Шайба	1	

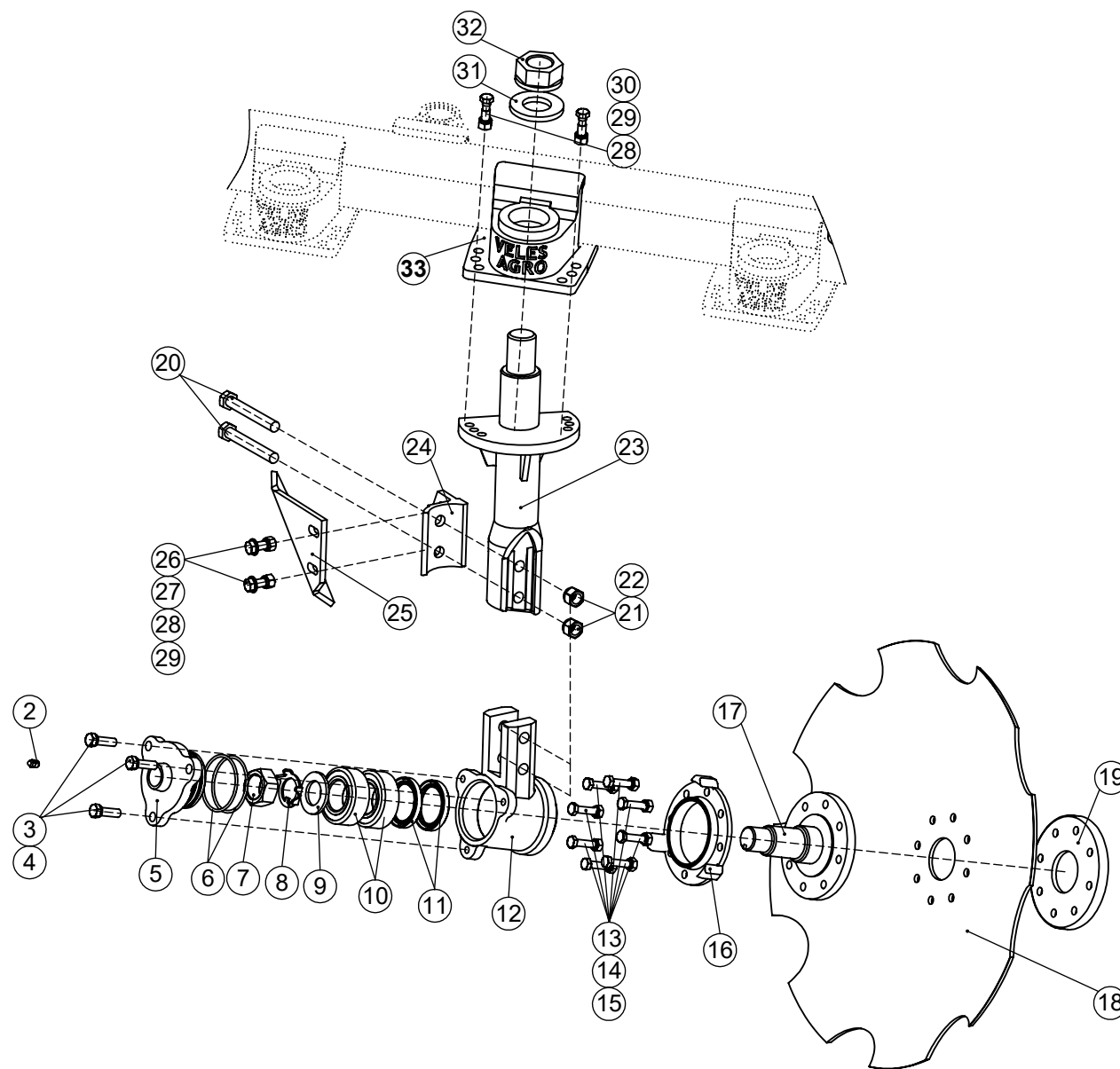
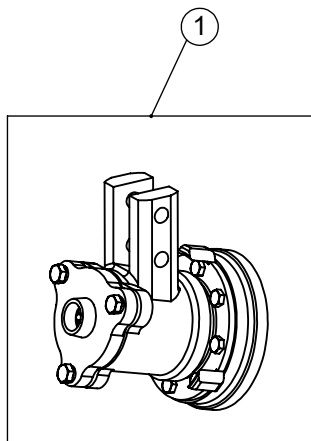
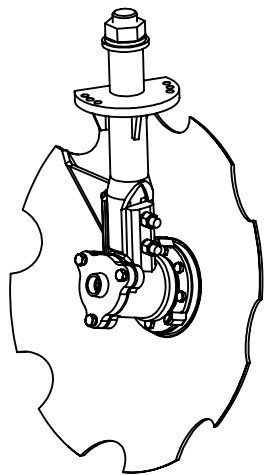
VELES AGRO

AGM 4.2

с.23

Позиция	Обозначение	Наименование	Количество	Примечание
31	ПД-2,5-01.325	Гайка	1	
32	ПД-2,5-04.302	Кронштейн	1	Приварен

Рабочий орган не обслуживаемый
в сборе ПД-2,5-71.000-01



Рабочий орган ПД-2,5-71.000-01, не обслуживаемый (правый)

VELES AGRO

Позиция	Обозначение	Наименование	Количество	Примечание
1	ПД-2,5-71.329-01	Корпус в сборе (вкл. №2,3,4,5,6,7,8,9,10,11,12,13,14,15,16,17)	1	Резьба на валу левая
2	Маслёнка 1,2 Ц6 ГОСТ 19853-74	Маслёнка	1	
3	Болт М12х40 (S18) ГОСТ7798-70	Болт М12х40 (S18)	3	
4	Шайба гровер 12 ГОСТ 6402-70	Шайба гровер 12	3	
5	ПД-2,5-71.357	Крышка	1	
6	080-085-30 ГОСТ 9833-73	Кольцо	2	
7	ПД-2,5-71.661-01	Гайка М36 ГОСТ 15521-70	1	Левая резьба
8	ПД-2,5-71.426	Шайба стопорная	1	
9	ПД-2,5-91.462	Шайба	1	
10	Подшипник 3209 RS	Подшипник 3209 RS	2	
11	Манжета 2,1-55х75-1 ГОСТ 8752-79	Манжета 2,1-55х75-1	2	
12	ПД-2,5-71.329-01	Корпус (пустой)	1	Левый
13	Болт М10х50.36.10(S16) ГОСТ7798-70	Болт М10х50.36.10(S16)	8	
14	Шайба гровер 10 ГОСТ 6402-70	Шайба гровер 10	8	
15	Гайка М10 (S16) ГОСТ 5915-70	Гайка М10	8	
16	ПД-2,5-71.349	Фланец	1	
17	ПД-2,5-71.652-01	Вал (проточка на торце)	1	Левая резьба
18	ПД-2,5-01.423	Диск	1	
19	ПД-2,5-61.343	Фланец наружный	1	
20	Болт М16х120 ГОСТ 7798-70	Болт М16х120	2	
21	Шайба гровер 16 ГОСТ 6402-70	Шайба гровер 16	2	
22	Гайка М16 ГОСТ 5915-70	Гайка М16	2	
23	ПД-2,5-01.319-01	Стойка	1	Правая
24	ПД-2,5-01.353-016	Кронштейн	1	
25	ПД-2,5-61.335-01	Чистик	1	Правый
26	Болт М12х40 ГОСТ 7798-70	Болт М12х40	2	
27	Шайба А.12 ГОСТ 11371-78	Шайба А.12	2	
28	Шайба гровер 12 ГОСТ 6402-70	Шайба гровер 12	4	
29	Болт М12х45 ГОСТ 7795-70	Болт М12х45	2	
30	ПД-2,5-01.438	Шайба	1	

VELES AGRO

Позиция	Обозначение	Наименование	Количество	Примечание
31	ПД-2,5-01.325	Гайка	1	
32	ПД-2,5-04.302	Кронштейн	1	Приварен